



ÜBEREINSTIMMUNGSBESCHEINIGUNG FÜR VOLLSTÄNDIGE FAHRZEUGE

046CC0121952



www.PS-Team.de



WLTP-Werte Kraftstoffverbrauch

Niedrig:	-	6.5	l/100 km
Mittel:	-	5.1	l/100 km
Hoch:	-	4.9	l/100 km
Höchstwert:	-	6.2	l/100 km
Kombiniert:	-	5.6	l/100 km
Gewichtet, kombiniert:	-	-	l/100 km

5. Vollelektrische Fahrzeuge und extern aufladbare Hybrid-Elektro-Fahrzeuge, gemäß

Verordnung (EU) 2017/1151 (falls anwendbar)

5.1. Rein elektrische Fahrzeuge

Elektrischer Energieverbrauch:

Elektrische Reichweite:

Elektrische Reichweite Stadt:

5.2. OVC hybrid-elektrische Fahrzeuge

Elektrischer Energieverbrauch (ECAC, gewichtet):

Elektrische Reichweite (EAER):

Elektrische Reichweite Stadt (EAER Stadt):

51. Bei Fahrzeugen mit besonderer Zweckbestimmung: Bezeichnung nach Anhang I Teil A Nummer 5 der Verordnung (EU) 2018/858 des Europäischen Parlaments und des Rates:

52. Anmerkungen:
Alt.: 5; 4186; 7; 1533; -

Der Unterzeichner Joerg Beyer bestätigt hiermit, dass das unten bezeichnete Fahrzeug:

- 0.1. Fabrikmarke: **FORD**
- 0.2. Typ: **J2K**
- Variante: **B7JB12X**
- Version: **SCFPTNAQSAC**
- 0.2.1. Handelsbezeichnung: **Puma**
- 0.2.3. Kennungen: **IP-BX72_2020_00005-WF0-1**
- 0.2.3.1. Kennung der Interpolationsfamilie: -
- 0.2.3.2. Kennung der ATCT-Familie: -
- 0.2.3.3. Kennung der PEMS-Familie: -
- 0.2.3.4. Kennung der Fahrwiderstandsfamilie: -
- 0.2.3.5. Kennung der Fahrwiderstandsmatrix-Familie (gegebenenfalls): -
- 0.2.3.6. Kennung der Familie mit periodischer Regenerierung: -
- 0.2.3.7. Kennung der Verdunstungsprüfungsfamilie: -
- 0.4. Fahrzeugklasse: **M1**
- 0.5. Firmenname und Anschrift des Herstellers: **Ford-Werke GmbH
50725 Koeln
Germany**

- 0.6. Anbringungsstelle und Anbringungsart der vorgeschriebenen Schilder: **B-Säule, rechts, geklebt**

Anbringungsstelle der Fahrzeug-Identifizierungsnummer: **Querträger vor dem rechten vorderen Sitz**

- 0.9. (Ggf.) Name und Anschrift des Bevollmächtigten des Herstellers: -
- 0.10. Fahrzeug-Identifizierungsnummer: **WF02XXERK2NL52950**
- 0.11. Herstellungsdatum des Fahrzeugs: **28.01.2022**
- mit dem in der am **25.10.2021**
- erteilten Genehmigung **e9*2007/46*3165*09**

beschriebenen Typ in jeder Hinsicht übereinstimmt und zur fortwährenden Teilnahme am Straßenverkehr in Mitgliedstaaten mit in denen **Rechtsverkehr metrische Einheiten metrische Einheiten** für das Geschwindigkeitsmessgerät verwendet werden, zugelassen werden kann und für den Kilometerzähler (falls zutreffend) verwendet werden, zugelassen werden kann.

Signature

KOELN (Ort) Mitglied der Geschäftsführung Ford-Werke GmbH (Dienststellung) (Unterschrift): (Datum): 28.01.2022

HCGM1030 GK IQ110 JBTK 1

1.	Anzahl der Achsen und Räder:	2/4			
3.	Antriebsachsen (Anzahl, Lage, gegenseitige Verbindung):	1, Achse 1,-			
3.1.	Angabe ob das Fahrzeug nicht automatisiert/teilautomatisiert/vollautomatisiert ist	nicht-automatisiert			
4.	Radsand:	2588	mm		
4.1.	Achsbstände 1-2/2-3/3-4:	2588	mm		
5.	Länge:	4207	mm		
6.	Breite:	1805	mm		
7.	Höhe:	1556	mm		
13.	Masse in fahrberem Zustand:	1319	kg		
13.2.	Tatsächliche Masse des Fahrzeugs:	1319	kg		
16.	Technisch zulässige Höchstmassen				
16.1.	Technisch zulässige Gesamtmasse in beladenem Zustand:	1760	kg		
16.2.	Technisch zulässige maximale Masse je Achse 1/2/3:	910 /895	kg		
16.4.	Technisch zulässige Gesamtmasse der Fahrzeugkombination:	2860	kg		
18.	Technisch zulässige maximale Anhängemasse des Zugsfahrzeugs mit:				
18.1.	Deichselanhänger:	-	kg		
18.3.	Zentralschleppanhänger:	1100	kg		
18.4.	Ungelenktem Anhänger:	640	kg		
19.	Technisch zulässige maximale Stützlast am Kupplungspunkt:	75	kg		
20.	Hersteller der Antriebsmaschine:	FORN			
21.	Baumusterbezeichnung gemäß Kennzeichnung am Motor:	B71JB			
22.	Arbeitsverfahren:	Fremdzündung			
23.	Reiner Elektroantrieb:	Nein			
24.	Anzahl und Anordnung des Hybrid (elektro) fahrzeugs:	NOVC-HEV			
25.	Hubraum:	3, in Reihe			
26.	Kraftstoff:	999	cm ³		
26.1.		Benzin/Elektrizität			
26.2.	(nur Zweistoffmotor)	Einstoffbetrieb			
27.	Maximale Leistung	91,9/6000	kW at max ¹		
27.1.	Höchste Nennleistung (Verbrennungsmotor):	9,00	kW		
27.3.	Höchste Nennleistung (Elektromotor):	7,30	kW		
27.4.	Höchste 30-Minuten-Leistung (Elektromotor):				
28.	Getriebe (Typ):	Handgeschaltet			
28.1.	Übersetzungsverhältnisse (bei Fahrzeugen mit Handschalgetriebe auszufüllen)	(1) 3,417 (2) 1,958 (3) 1,276 (4) 0,943 (5) 0,757 (6) 0,634			
28.1.1.	Übersetzung des Achsgetriebes (gegebenenfalls):	siehe 28.1.2.			
28.1.2.	Übersetzung des Achsgetriebes (gegebenenfalls an entsprechender Stelle vervollständigend)	(1) 4,353 (2) 4,353 (3) 4,353 (4) 4,353 (5) 4,353 (6) 4,353			
29.	Höchstgeschwindigkeit:	191	km/h		
30.	Spurweite 1/2/3:	1562/1518	mm		
35.	Angebundene Reifen-Felgenkombination/Energieeffizienzklasse von Rollwiderstandskoeffizienten (RWK) und Reifenzahl - zur Bestimmung der CO ₂ -Emissionen (gegebenenfalls):	215/55 R17 94 V 7,0KR170S47,5 B C1			
36.	Anhänger-Brennschlüssel:	215/55 R17 94 V			
38.	Code des Aufbaus:	7,0KR170S47,5 B C1			
40.	Farbe des Fahrzeugs:	AF MPV			
41.	Anzahl und Anordnung der Türen:	Rot			
42.	Anzahl der Sitzplätze (einschließlich Fahrerplatz):	4; 2; 2			
42.1.	Sitze, die nur zur Verwendung bei stehendem Fahrzeug bestimmt sind:	5;			
42.3.	Anzahl der für Rollstuhlfahrer zugänglichen Sitzplätze:	-			
46.	Geräuschpegel - Standgeräusch bei der Motordehzahl/Fahrgeräusch:	72 bei 3750/65	dB(A)mm ^{1/2} /dB(A)		
47.	Abgasnorm: Euro	6 AP			
47.1.	Parameter für Emissionsprüfungen von V ind				
47.1.1.	Prüfmasse:	1397	kg		
47.1.2.	Querschnittsfläche:	0,000	m ²		
47.1.3.	Voraussetzliche Querschnittsfläche des Luftinlasses am Kühlergrill (gegebenenfalls):	-	cm ²		
47.1.3.0.	00:	101,78337	N		
47.1.3.1.	01:	0,48800	N/(km/h)		
47.1.3.2.	02:	0,03587	N/(km/h) ²		

47.2.	Fahrzyklus				
47.2.1.	Fahrzyklusklasse:				3b
47.2.2.	Minimalemissionsfaktor (f _{des}):				-
47.2.3.	Begrenzte Geschwindigkeit:				Nein
48.	Abgasemissionen:				
	Nummer des Basisrechtsakts und des letzten gültigen Änderungsrechtsakts:				
1.2.	Prüfverfahren: Typ 1 (Euro)	see 26.	see 26.	715/2007; 2018/1832AP	Petrol/Diesel
CO:	-	-	-	332,3	mg/km
THC:	-	-	-	44,1	mg/km
NMHC:	-	-	-	39,3	mg/km
NOx:	-	-	-	22,1	mg/km
THC + NOx:	-	-	-	-	mg/km
NH3:	-	-	-	-	ppm
Partikelmasse:	-	-	-	0,43	mg/km
Partikelzahl:	-	-	-	1,72	10 ¹¹ /km
2.2.	Prüfverfahren: WHTC (EURO VI)				
CO:	-	-	-	-	mg/kWh
NOx:	-	-	-	-	mg/kWh
NMHC:	-	-	-	-	mg/kWh
THC:	-	-	-	-	mg/kWh
CH4:	-	-	-	-	mg/kWh
NH3:	-	-	-	-	ppm
Partikelmasse:	-	-	-	-	mg/kWh
Partikelzahl:	-	-	-	-	10 ¹¹ /kWh
48.1.	Rauch (korrigierter Wert des Absorptionskoeffizienten):				
48.2.	Angabe der höchsten RDE-Werte (falls zutreffend)				
Vollständige RDE-Fahrt: NOx:	-	-	-	60,0	mg/km
Partikelzahl:	-	-	-	6,0	10 ¹¹ /km
RDE-Fahrt (innerorts): NOx:	-	-	-	60,0	mg/km
Partikelzahl:	-	-	-	6,0	10 ¹¹ /km
49.	CO ₂ -Emissionen/Kraftstoffverbrauch/Stromverbrauch:				
1.	Alle Antriebsarten außer Fahrzeuge mit reinem Elektroantrieb (falls zutreffend)				
NEPF-Werte CO ₂ -Emissionen	-	-	-	-	g/km
Innerorts:	-	-	-	-	g/km
Außerorts:	-	-	-	-	g/km
Kombiniert:	-	-	-	-	g/km
Gewichtet, kombiniert:	-	-	-	-	g/km
NEPF-Werte Kraftstoffverbrauch	-	-	-	-	l/100 km
Innerorts:	-	-	-	-	l/100 km
Außerorts:	-	-	-	-	l/100 km
Kombiniert:	-	-	-	-	l/100 km
Gewichtet, kombiniert:	-	-	-	-	l/100 km
Abweichungsfaktor (falls zutreffend)	-	-	-	-	-
Prüffaktor (falls zutreffend)	-	-	-	-	-
2.	Reine Elektrofahrzeuge und extern aufladbare Hybridelektrofahrzeuge				
Stromverbrauch (Gewichtet, kombiniert)	-	-	-	-	Wh/km
Elektrische Reichweite	-	-	-	-	km
3.	Fahrzeug ausgestattet mit Eco-Modus(ion(en)):				
3.1.	Generelle Kodierung(en) der Eco-Modus(ion(en)):				
3.2.	Gesamtspannung von CO ₂ -Emissionen durch die Ökoinnovation(en)				
3.2.1.	Einsparungen durch NEPF (falls zutreffend):				
3.2.2.	Einsparungen durch WLTP (falls zutreffend):				
4.	Alle Antriebsarten außer reinen Elektrofahrzeugen, gemäß Verordnung (EU) 2017/1151 (falls zutreffend)				
WLTP-Werte CO ₂ -Emissionen	-	-	-	-	g/km
Niedrig:	-	-	-	-	147
Mittel:	-	-	-	-	114
Hoch:	-	-	-	-	110
Höchstwert:	-	-	-	-	140
Kombiniert:	-	-	-	-	127
Gewichtet, kombiniert:	-	-	-	-	g/km



Bild 1 : Diagonal vorn links



Bild 2 : Diagonal vorn rechts



Bild 3 : Diagonal hinten rechts



Bild 4 : Diagonal hinten links

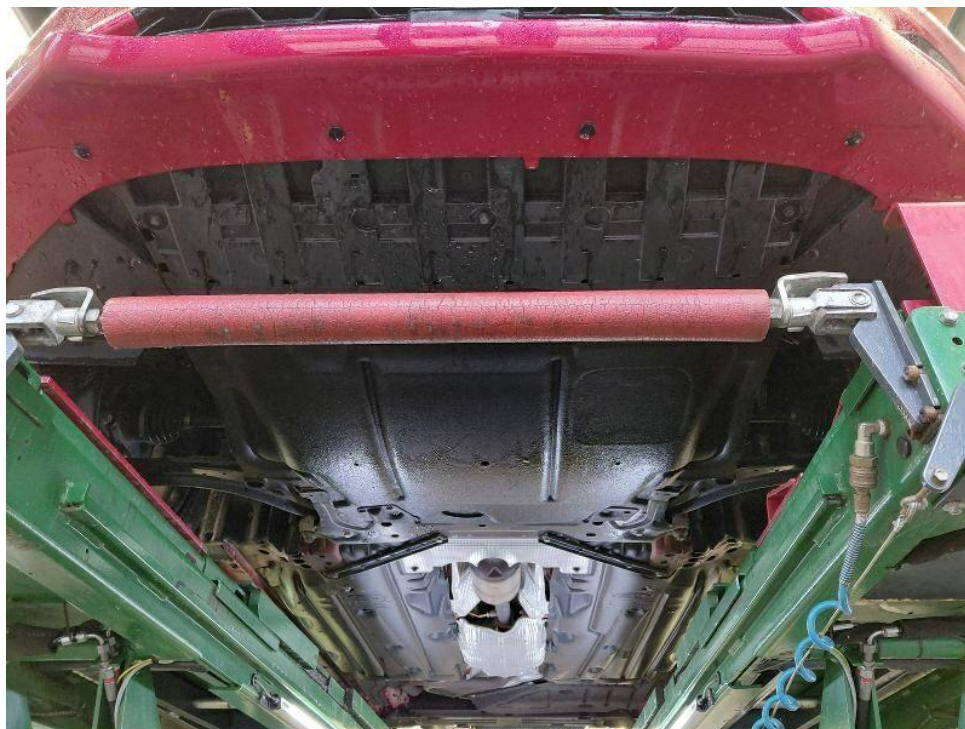


Bild 5 : Fahrzeugunterseite



Bild 6 : Kombiinstrument (betriebsbereit) mit Km-Stand



Bild 7 : Durch geöffnete Fahrertüre: Fahrersitz, Armaturenbrett und Schalthebel

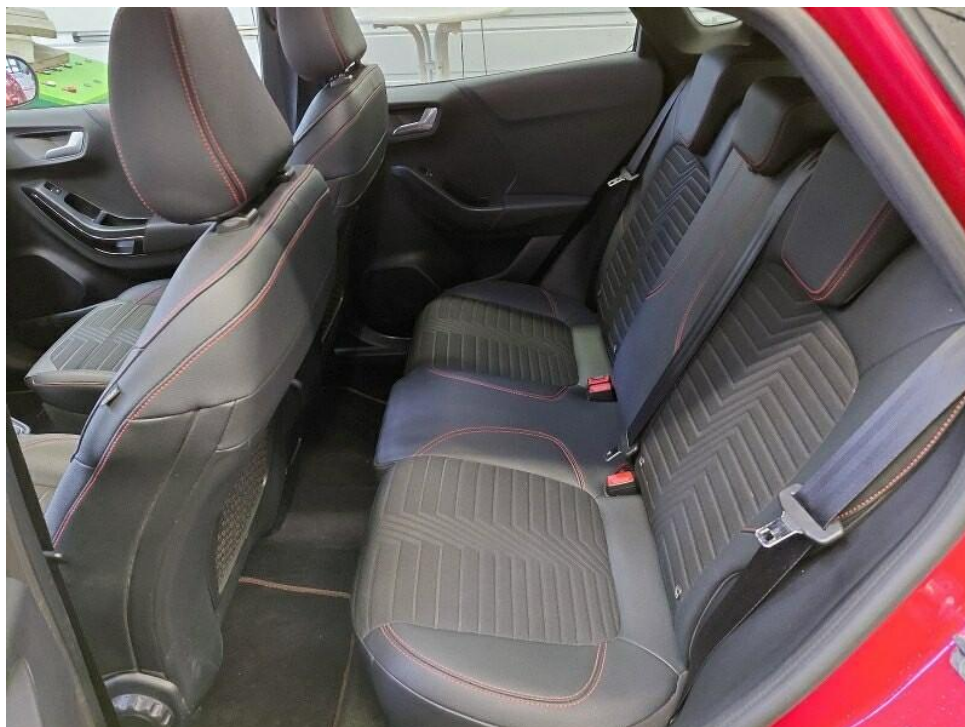


Bild 8 : Durch geöffnete hintere Tür: Rücksitzbank

06.04.2022	8566	BSD00077	2	1	92/6090	191
M1	AF		4207		1805	
WF02XXERK2NL52950	4		1556		-1319	
FORD				75	-	
I2K			127	1760	1760	
B7I612X			910	895	-	
SCFPTNAQSAC			910	895	-	
			72	3750	65	
PUMA			1100	640	5	-
FORD (D)			215/55 R17 94V			
Fz.z.Pers.bef.b. 8 Spl.			215/55 R17 94V			
Mehrzweckfahrzeug						
715/2007*2018/1832AP			Rot		3	
EJRD6 WLTP:AP-PI/C. M. N1			e9*2007/46*3165*09			
Hybr.Benzin/E			25.10.2021	K	GH421226	
0008	35AP	999				
www.AHK.IL.EGTG*						

Bild 11 : ZLB Teil 1 (ohne Halterdaten)

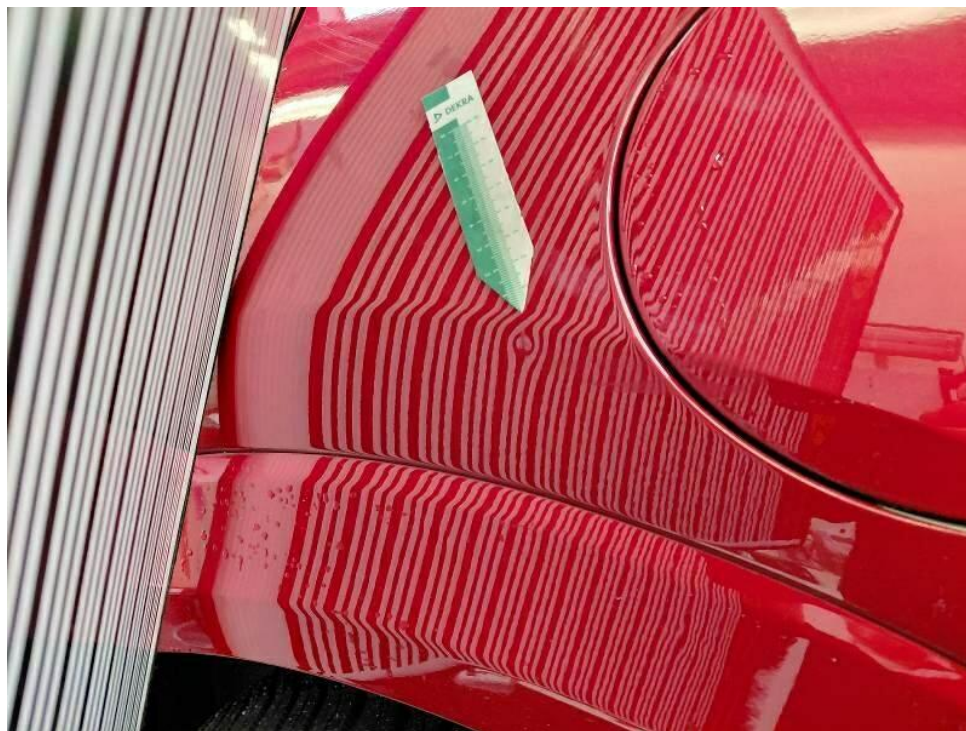


Bild 12 : Seitenwand hinten links eingedellt

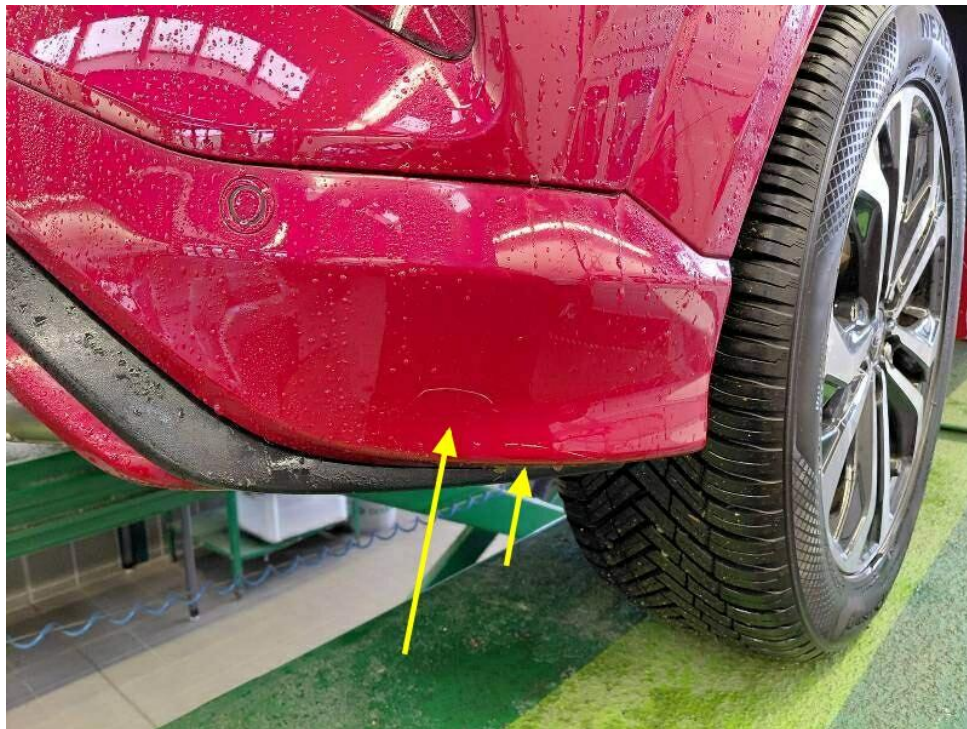


Bild 13 : Stoßfänger hinten verschrammt

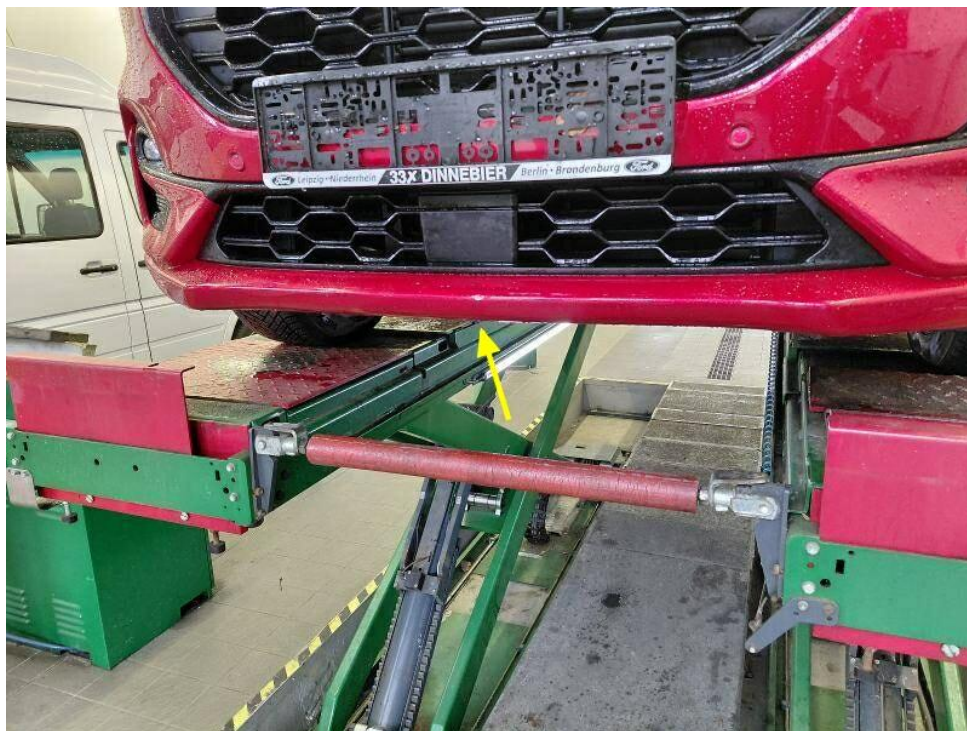


Bild 14 : Stoßfänger vorn verformt, verschrammt

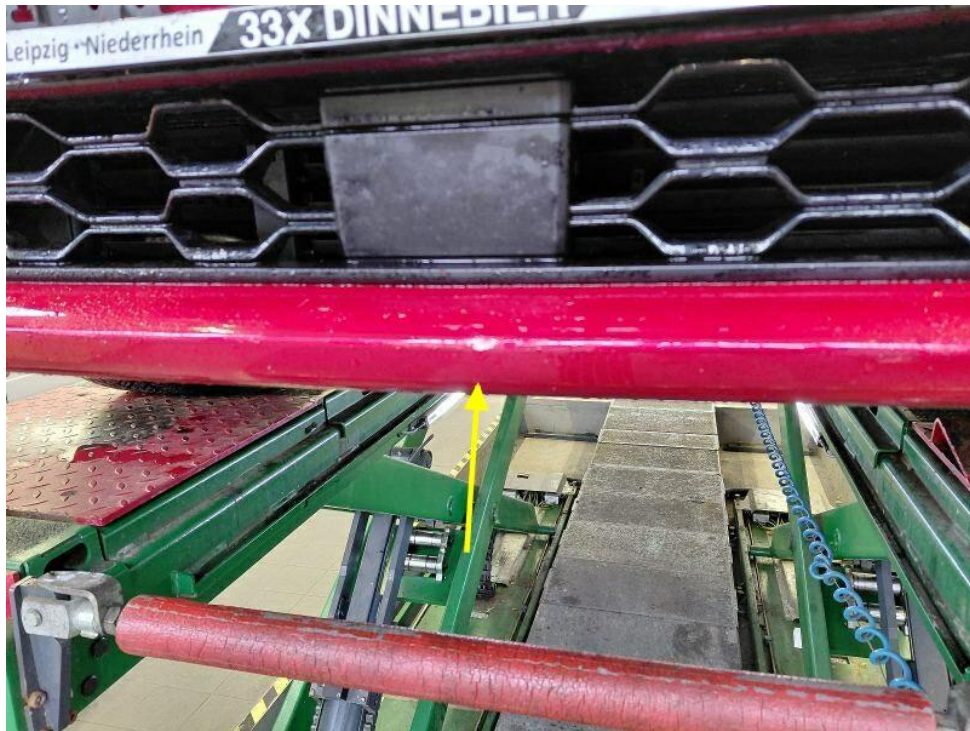


Bild 15 : Stoßfänger vorn verformt, verschrammt

MOBILITY CONCEPT

LVV Nr 4473816
Hersteller Ford
Model Puma
Variante ST Line X 1.0 EcoBoost mHEV
Listenpreis 25.714,28
VIN WF02XXERK2NL52950
Erstzulassungsdatum 1.4.2022
Kennzeichen M RU1817

Schadensfälle der int. Belegnummer: 4473816

30.04.2026

Schadennummer	Unfalldatum	Beschädigung	Schadenhöhe in EUR
2024103619	05.03.2024	Fahrerseite Seitenteil hinten Stoßfänger hinten Stoßfänger vorne	9.743,69

Zustandsbericht / Minderwertgutachten

Vorgang

Auftraggeber
Besichtigung

Mobility Concept GmbH, Grünwalder Weg 34, 82041 Oberhaching
20.04.2026

Bemerkungen

Diese Dienstleistung wurde entsprechend den Vorgaben des Auftraggebers (Kriterien der fairen Fahrzeugbewertung) erstellt. Im Einzelfall können Abweichungen zum DEKRA Standard vorliegen.

Bei der Lackschichtdickenmessung wurden bei mindestens drei Messungen pro Bauteil Lackschichtdicken von 90 µm bis 110 µm festgestellt.

Es wurde eine optische Überprüfung auf Vorschäden und eine Lackschichtdickenmessung vorgenommen. Dabei wurden Nachlackierungen an folgenden Karosserieteilen festgestellt:

- Motorhaube (390µm⁹)
- Stoßfänger vorn
- Stoßfänger hinten

Ohne weitergehende Untersuchungen wurde nach dem Umfang der festgestellten Nachlackierungen und der Ausführungsqualität nach sachverständigem Ermessen ein merkantiler Minderwert angesetzt.

Die vorgefundenen Besichtigungsbedingungen waren ausreichend. Das Fahrzeug / Objekt wurde von oben und auf einer Hebebühne von unten besichtigt. Im Rahmen der Fahrzeug / Objektbesichtigung wurde ein Probelauf des Motors durchgeführt.

Für die Bearbeitung des Vorganges standen folgende Unterlagen zur Verfügung: - Fz-Schein/Zul.Beschein. Teil I
2 Hauptschlüssel, 0 Nebenschlüssel vorgelegt.

Fahrzeugdaten

Erstzulassung	06.04.2022	Fahrzeugart	Anhänger sonstige
Hersteller	Ford	Typ / Verkaufsbez.	Puma (2019->) / Puma 1.0 EcoBoost Mild Hybrid ST-Line X S/S (EURO 5
Aufbauart	Limousine	Türen	5
Sitzplätze	5	Fahrzeug-Ident.-Nr.	WF02XXERK2NL52950
HSN / TSN	8566 / BSO	DAT Europa-Code®	012851220140001
DAT Marktindex	DE005 6259	Km-Stand abgelesen	62955
Nächste HU §29 StVZO	05 / 2027	Energiequelle / Kraftstoff	Hybr.Benzin/E
Zylinderanzahl	3 / Reihenmotor	Leistung (kW)	92
Hubraum (ccm)	999	Schadstoffklasse:	EURO6;WLTP;AP;PI/CI; M, N1 I
Antriebsart	Frontantrieb	Getriebe / Gänge	Schaltgetriebe / 6
Felgen	Leichtmetall	Farbe (Hersteller)	Fantastic Red TC / Metallic / PN4JG0
Polster / Farbe	Stoff / Schwarz		

Es wird unterstellt, dass die Gesamtleistung dem abgelesenen Km-Stand entspricht.

Räder / Reifen

Achse	Reifenbezeichnung	Hersteller/Typ	Art	Profiltiefe
1 links	215 / 55 R 17 98 W	Nexen / N blue 4Season 2 RPB	A /O	7 mm
rechts	215 / 55 R 17 98 W	Nexen / N blue 4Season 2 RPB	A /O	7 mm
2 links	215 / 55 R 17 98 W	Nexen / N blue 4Season 2 RPB	A /O	7 mm
rechts	215 / 55 R 17 98 W	Nexen / N blue 4Season 2 RPB	A /O	7 mm
Pannenset	Füllflasche haltbar bis 02 / 2026			

A/ Ganzjahres; /O Original; /F Runflat;

Serienausstattung

Serie: Ambiente-Beleuchtung vorn (LED), Anti-Blockier-System (ABS), Antischlupfregelung (ASR), Antriebsart: Frontantrieb, Audio-Navigationssystem Ford mit AppLink, Außenspiegel elektr. anklappbar, Außenspiegel elektr. verstell- und heizbar, Batterie 52 Ah, Body-Styling-Paket, Dachhimmel Stoff, dunkel, Eco-Anzeige für verbrauchsoptimiertes Fahren (EcoCoach), Elektron. Stabilitäts-Programm (ESP), Fahrassistent-System: Berganfahr-Assistent (Hill-Holder), Fahrassistent-System: Falschfahrer-Warnfunktion, Fahrassistent-System: Fernlichtassistent (Scheinwerfer mit Ablendautomatik), Fahrassistent-System: Notbrems-Assistent, Fahrassistent-System: Post-Collision-System, Fahrassistent-System: Pre-Collision-System, Fahrassistent-System: Spurhalteassistent mit Müdigkeitserkennungs-Sensor, Farbdisplay für Bordcomputer, Fensterheber elektrisch vorn + hinten mit Komfortschließung, FordPass Connect inkl. eCall, Fußmatten Teppich, Geschwindigkeits-Regelanlage (Tempomat), Getriebe 6-Gang - Typ: 6MX65, Heckleuchten LED, Innenraumfilter: Staub- und Pollenfilter, Intelligent Protection System (IPS), Intelligenter Geschwindigkeits-Begrenzer, Isofix-Aufnahmen für Kindersitz, Karosserie: 5-türig, Kombiinstrument Digitalanzeige 12,3 Zoll, Komfort-Paket, Kopfstützen hinten mechan. verstellbar (3 Stück), Kältemittel R 1234 YF, Kühlerjalousie, regelbar, LM-Felgen 7x18 (5-Speichen, mattschwarz, Premium-Lackierung, glanzgedreht), Lackierung Blazer-Blau uni, Laderaumboden variabel (Ford Megabox), Lendenwirbelstütze vorn, Lenkrad (Sport/Leder, ST), Lenksäule (Lenkrad) höhen-/längsverstellbar, Mild-Hybrid 92 kW (Motor 1,0 Ltr. - 92 kW EcoBoost), Mittelkonsole mit Armlehne, Motor 1,0 Ltr. - 92 kW EcoBoost (Mild-Hybrid), My Key (2. Fahrzeugschlüssel programmierbar), Nebelscheinwerfer LED, Otto-Partikelfilter (OPF), Pedale Aluminium, Power KeyFree-Startfunktion, Radstand 2588 mm, Reifen 215/50 R18 ..V, Reifen-Reparaturkit, Reifendruck-Kontrollsystem, Rücksitzlehne geteilt/klappbar (60:40), Schadstoffarm nach Abgasnorm Euro 6d, Scheibenbremse hinten, Scheinwerfer LED, Scheinwerfer-Assistent mit Tag-/Nachtsensor, Servolenkung elektrisch, Sitzbezug / Polsterung: Kunstleder, Sitze vorn höhenverstellbar, Sonnenblende links mit Spiegel (beleuchtet), Sonnenblende rechts mit Spiegel (beleuchtet), Sport-Fahrwerk, Sportsitze vorn, Standard Variante, Start/Stop-Anlage, Tagfahrlicht LED, Türgriffe außen Wagenfarbe, Verglasung hinten abgedunkelt (Privacy Glass), Zentralverriegelung mit Fernbedienung

Sonderausstattung

Code	Bezeichnung
68795	Allwetter-/ Ganzjahresreifen
4332	Fahrassistent-Paket 2
2400	Winter-Paket

Allgemeinzustand und Wartung

Abgesehen von den beschriebenen Schäden/Mängeln weist das Fahrzeug/Objekt einen, bezogen auf Alter und Nutzung, üblichen Gesamtzustand auf.

Wartungsnachweis:	vollständig
letzte Wartung:	am 05.02.2026 bei Kilometerstand 57.598
nächste Wartung:	am 05.02.2028 bei Kilometerstand 87.598

Nicht akzeptierter Zustand / Ausstehende Reparaturen

Bezeichnung des Schadens / Rep.-Weg

1. Stoßfänger vorn verformt, verschrammt, smart repair (Bild 14, 15)
2. Seitenwand hinten links eingedellt, drücken (Bild 12)
3. Pannen-Set-Füllflasche abgelaufen, erneuern
4. Stoßfänger hinten verschrammt, smart repair (Bild 13)

Akzeptierter Zustand / Gebrauchsspuren

Folgende Schäden sind in Anbetracht des Alters, der Laufleistung und dem Einsatzzweck als Gebrauchsspur einzustufen.

Bezeichnung des Schadens

Leichtmetall-Felge vorn rechts verschrammt