

GKK Gutachten GmbH
 Theodorstr. 180, 40472 Düsseldorf

Raiffeisen-Impuls Fuhrparkmanagement
 GmbH & Co. KG

GKK Gutachten GmbH

Theodorstr. 180
 40472 Düsseldorf

Tel.: 0211 6878060
 www.gkk-gutachten.de
 Email: info@gkk-gutachten.de

Wertgutachten



Vorgang

Ihr Auftrag vom	23.04.2026 durch Raiffeisen-Impuls Fuhrparkmanagement GmbH & Co. KG
Besichtigungsort	36272 Niederaula, Industriestraße 11
Besichtigungsdatum	04.05.2026
Referenznummern	0002057836

Fahrzeugdaten / Technische Daten

Fahrzeugident.-Nr.	SB1Z53BEX0E096097		
Fahrzeugart	PKW - Kombilimousine	Farbton / Lackart	Rot / Metallic
Hersteller	Toyota	Nächste HU	keine Angabe
Typ / Verkaufsbez.	Corolla Touring Sports Business Edition 2,0 Hybrid	Laufleistung abgelesen	84.240 km
Erstzulassung	03.03.2022	Emissionsklasse	keine Angabe
Getriebe / Gänge	Automatik / keine Angabe	Sitzplätze / Türen	5 / 5
Achsen / angetrieben	2 / 1	Anzahl Besitzer	keine Angabe
Motorart	Reihenmotor / Benzin / Elektro	Hubraum / Nennleistung	1.987 ccm / 112 KW
Antriebsart	Frontantrieb		

Fahrzeugdaten wurden durch den Auftraggeber mitgeteilt und am Fahrzeug gegengeprüft und ergänzt.

Montierte Räder:					
Position	Reifenart	Felgenart	Hersteller	Dimension	Profiltiefe
vorn links	Allwetterreifen	Stahlrad	Goodyear	205/55 R16 94V	5 mm
vorn rechts	Allwetterreifen	Stahlrad	Goodyear	205/55 R16 94V	5 mm
hinten rechts	Allwetterreifen	Stahlrad	Goodyear	205/55 R16 94V	6 mm
hinten links	Allwetterreifen	Stahlrad	Goodyear	205/55 R16 94V	6 mm
Reservebereifung: TireFit					

Beiliegende Räder:					
Position	Reifenart	Felgenart	Hersteller	Dimension	Profiltiefe
Rad 1	Sommerreifen	Leichtmetallrad	Continental	205/55 R16 94V	4 mm
Rad 2	Sommerreifen	Leichtmetallrad	Continental	205/55 R16 94V	4 mm
Rad 3	Sommerreifen	Leichtmetallrad	Continental	205/55 R16 94V	5 mm
Rad 4	Sommerreifen	Leichtmetallrad	Continental	205/55 R16 94V	5 mm

Allgemeines / Zustand	
✓ Fahrzeug ist fahrbereit	✗ Unterbodenkontrolle durchgeführt
✗ Fahrzeug ist zugelassen	✓ Hauptschlüssel vorhanden (Anzahl: 2)
✓ Batterie ist betriebsbereit	✗ Nebenschlüssel vorhanden (Anzahl: 0)
✓ Serviceheft vorhanden	✓ Rangierfahrt durchgeführt.
✗ Probefahrt durchgeführt.	✗ Ladekabel vorhanden
✗ Anhängerkupplung vorhanden	✗ Bordwerkzeug vorhanden
Keine Kundendienstnachweise vorhanden	

Funktionsfähigkeit / Auffälligkeiten	
✓ Motor startet eigenständig	✓ Schließanlage (ZV) funktionsfähig
✓ Lichtanlage funktionsfähig	⊖ Schiebedach oder Verdeck funktionsfähig
✓ Fensterheber funktionsfähig	✓ Entertainment (Radio, Navigationssystem) funktionsfähig
✓ Kombiinstrument und Fahrzeuganzeigen	

Fahrzeugzustand	
✗ verschmutzt	✗ nass
✗ Eis	✗ Schnee

Fahrzeugstandort	
✗ unzureichende Lichtverhältnisse	✗ Lichtblendung (Besichtigung im Freien)
✗ Dunkelheit	✗ Fahrzeug eingeschränkt zugänglich

Legende : ✓ Ja ✗ Nein ○ Nicht prüfbar ⊖ Nicht vorhanden

Vorschaden	Der Vorschaden wurde fach- und sachgerecht behoben	Feststellung
Front	Ja	
Front links	Ja	
Seite links	Ja	

Vorschaden	Der Vorschaden wurde fach- und sachgerecht behoben	Feststellung
Tür vorne links	Ja	
Kotflügel vorne links	Ja	

Anmerkungen

Zum Besichtigungszeitpunkt lagen keine ZB Teil I, keine Unterlagen zur Fälligkeit von HU/AU, sowie keine Angaben zur Anzahl der Besitzer vor.

Fehlende Fahrzeugdaten wurden durch eine FIN bezogene Datensatzabfrage ergänzt.

Das Fahrzeug weist innen und außen alters- und laufleistungsanaloge Gebrauchsspuren auf.

Ausstattung gemäß VIN-Abfrage

Serienausstattung (nicht verifiziert)	
6 Lautsprecher	Ablagetasche an Beifahrersitzlehne
Adaptive Geschwindigkeits-Regelanlage mit Stop&Go-Funktion	Airbag Fahrer-/Beifahrerseite
Akustischer Fußgängerschutz (Außenound, AVAS)	Anti-Blockier-System (ABS)
Audiobedienung am Lenkrad	Autom. Begleitfunktion der Beleuchtung (Follow me home, FMH)
Außenspiegel elektr. anklappbar	Außenspiegel elektr. verstell- und heizbar
Blinkleuchte in Außenspiegel integriert	Business-Paket
Außenspiegel automatisch elektr. anklappbar	Nebelscheinwerfer LED
Scheibenwischer mit Regensensor	DAB-Tuner (Radioempfang digital)
Sitzheizung vorn	Lendenwirbelstütze Sitz vorn links, elektr. verstellbar
Innenspiegel mit Abblendautomatik	Dachreling (Edelstahl)
Elektr. Bremskraftverteilung	Elektron. Stabilitäts-Programm mit Antriebs-Schlupfregelung (VSC mit TRC)
Fahrassistenz-System: aktiver Spurhalteassistent (Lenkunterstützung)	Fahrassistenz-System: Auffahrwarnsystem (Forward Collision Warning, FCW)
Fahrassistenz-System: Berganfahrkontrolle (HAC)	Fahrassistenz-System: Fernlichtassistent (Abblendautomatik Fahrlicht, AHB)
Fahrassistenz-System: Müdigkeitserkennungs-Sensor	Fahrassistenz-System: Sicherheitssystem ERA GLONASS mit automatischem Notruf
Fahrassistenz-System: Spurhalteassistent (LDA)	Fahrassistenz-System: Verkehrszeichenerkennung (RSA)
Freisprechanlage Bluetooth	Freisprechanlage mit Audiostummschaltung und Sprachsteuerung
Gepäckraum-Abtrennung (Netz)	Gepäckraumabdeckung / Rollo
Gepäckraumboden 2-fach verstellbar	Gepäckraummatte Kunststoff
Geschwindigkeits-Begrenzeranlage	Getriebe Automatik stufenlos - Multidrive ECVT
Heckleuchten LED	Heckspoiler
Hybrid 135 kW (Motor 2,0 Ltr. - 112 kW 16V)	Isofix-Kindersitz-System
Karosserie: 5-türig	Klimaautomatik 2-Zonen
Knieairbag Fahrerseite	Kopf-Airbag-System
Kühlergrill unten / oben Pianolack	Lenkrad (3-Speichen)
Lenkrad (Leder)	Lenkrad heizbar
Lenkrad mit Schaltwippen	Lenksäule (Lenkrad) verstellbar
Leseleuchten im Fond	Leuchtweitenregelung automatisch
LM-Felgen	Parkbremse elektrisch (EPB)
Reifen-Reparaturkit	Reifendruck-Kontrollsystem
Rückfahrkamera	Rücksitz geteilt
Rücksitz klappbar	Schadstoffarm nach Abgasnorm Euro 6d
Schadstoffarm nach Abgasnorm Euro 6d-TEMP	Schalt-/Wählhebelgriff Leder
Scheibenwischer mit Intervallschaltung	Scheibenwischerenteiser vorn
Seitenairbag vorn	Servolenkung elektronisch gesteuert
Sitz vorn links höhenverstellbar	Sitz vorn rechts höhenverstellbar
Sitzbezug / Polsterung: Stoff	Sonnenblenden mit Spiegel (beleuchtet)
Start-Stop-Knopf	Steckdose (12V-Anschluß) in Mittelkonsole
Steckdose (12V-Anschluß) Koffer-/Laderaum	Stoßfänger Wagenfarbe
Tagfahrlicht LED	Toyota Smart Connect (Apple CarPlay und Android Auto, Cloud-Navigationssystem)
Cloud-Navigationssystem	Türgriffe außen Wagenfarbe

Serienausstattung (nicht verifiziert)

Türgriffe innen verchromt	Universal-Schnittstelle (USB-/ iPod-/ AUX-Anschluss)
Warnanlage für Sicherheitsgurte hinten	Zentralverriegelung mit Fernbedienung

Wertbeeinflussende Faktoren		
Front (Angaben ohne MwSt.)	Reparaturkosten	MW
Stoßfänger vorne Verkleidung -lackiert-, beschädigt, ersetzen (Bild 23, Bild 24)	1324,90 €	728,70 €
Frontscheibe mit Regensensor und Frontkamera, Steinschlag im Sichtfeld, ersetzen (Bild 46, Bild 47)	1231,59 €	1231,59 €
Dach (Angaben ohne MwSt.)	Reparaturkosten	MW
Dach, verkratzt, lackieren (Bild 39, Bild 40, Bild 41)	1220,82 €	671,45 €
Seite links (Angaben ohne MwSt.)	Reparaturkosten	MW
Kotflügel vorne links, beschädigt, ersetzen (Bild 20, Bild 21, Bild 22)	852,54 €	468,90 €
Tür vorne links Kante, verkratzt, Smartrepair (Bild 25, Bild 26)	30,00 €	30,00 €
Tür hinten links, beschädigt, instand setzen - lackieren (Bild 27, Bild 28, Bild 29)	702,32 €	458,06 €
Seitenwand links, verkratzt, lackieren (Bild 30, Bild 31, Bild 32)	609,09 €	335,00 €
Seite rechts (Angaben ohne MwSt.)	Reparaturkosten	MW
Seitenwand rechts, verkratzt, lackieren (Bild 42, Bild 43)	545,28 €	299,90 €
Spiegelgehäuse rechts Kappe -lackiert-, verkratzt, lackieren (Bild 44, Bild 45)	269,39 €	148,16 €
Heck (Angaben ohne MwSt.)	Reparaturkosten	MW
Stoßfänger hinten Verkleidung -lackiert-, verkratzt, lackieren (Bild 33, Bild 34, Bild 35)	741,42 €	407,78 €
Heckklappe, beschädigt, instand setzen - lackieren (Bild 36, Bild 37, Bild 38)	983,31 €	612,60 €
Reifen, Felgen, Radkappen (Angaben ohne MwSt.)	Reparaturkosten	MW
Reifen 1 x beiliegend, beschädigt, ersetzen (Bild 48, Bild 49)	142,90 €	142,90 €
LM-Rad 4 x beiliegend, verkratzt, Gebrauchsspur	0,00 €	0,00 €
Sonstiges (Angaben ohne MwSt.)	Reparaturkosten	MW
HU (Hauptunters.) PKW / Transporter, kein gültiger Nachweis vorhanden, durchführen	132,77 €	132,77 €
Inspektion groß Mittelklasse, ausgelassen, durchführen (Bild 18)	640,85 €	352,47 €
Fahrzeug innen, verkratzt und verschmutzt, aufbereiten (Bild 15, Bild 16, Bild 17)	319,04 €	319,04 €
Inspektion klein Mittelklasse, ausgelassen, durchführen	517,20 €	284,46 €
Ohne Zuordnung (Angaben ohne MwSt.)	Reparaturkosten	MW
Abdeckung VIN, fehlt, ersetzen (Bild 19)	314,70 €	314,70 €

Bei der Berechnung der einzelnen Beträge wurde für die Lackiervorbereitung ein Gesamtbetrag von 395,68 EUR berücksichtigt und auf die Lackierpositionen verteilt.

Wertermittlung (bezogen auf den Besichtigungszeitpunkt, Angaben ohne MwSt)	
Reparaturkosten	10.578,12 €
Minderwert	6.938,48 €
Händlereinkaufspreis	7.563,03 €
Händlerverkaufspreis	8.949,58 €

Besichtigungsbedingungen

Bei dieser Besichtigung wurde eine äußere Inaugenscheinnahme am undemontierten Fahrzeug unter Berücksichtigung der vorgefundenen Besichtigungsbedingungen durchgeführt. Es werden keinerlei Eigenschaften von nicht geprüften oder nur eingeschränkt prüfbar Bereichen des Fahrzeugs zugesichert.

Minderwert

Die festgesetzten Beträge für den Minderwert „MW“ entsprechen nicht den Reparaturkosten für die aufgeführten Beschädigungen sondern orientieren sich an Fahrzeugalter und Laufleistung.

Bei der Ermittlung des ausgewiesenen Fahrzeugwertes fanden diese Werte Verwendung. Berücksichtigt wurden nur überdurchschnittliche Beschädigungen.

Dieses Dokument enthält im Anhang die Fotodokumentation mit 49 Fotos.

Rudzinski, Bernd

Der Sachverständige, 06.05.2026

Fotoanlage



Bild 1



Bild 2

Fotoanlage



Bild 3



Bild 4

Fotoanlage



Bild 5



Bild 6

Fotoanlage



Bild 7



Bild 8

Fotoanlage



Bild 9



Bild 10

Fotoanlage

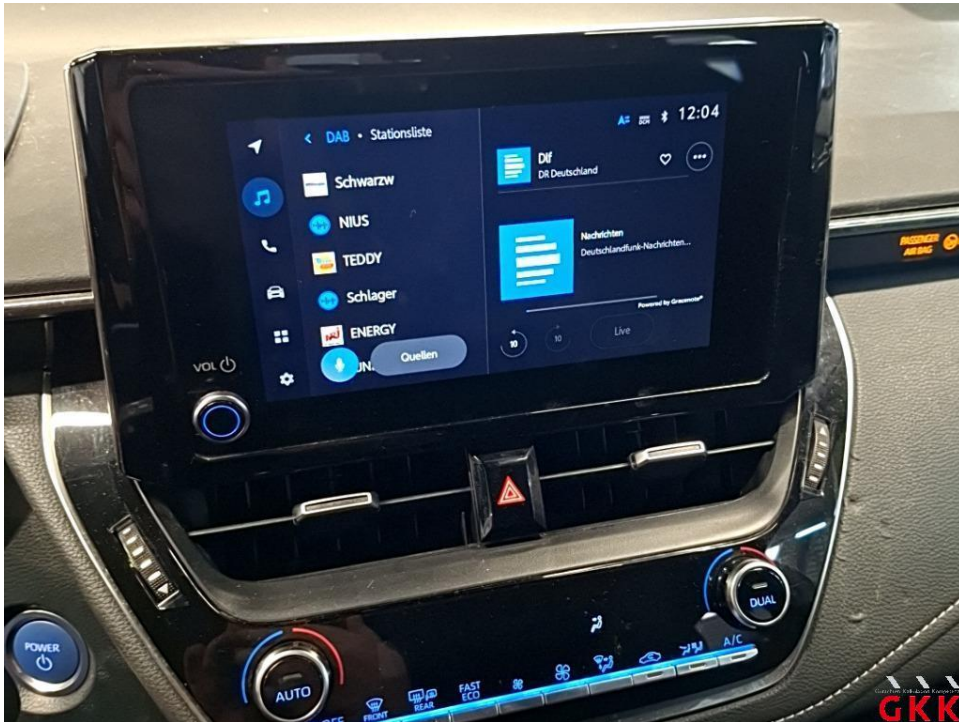


Bild 11

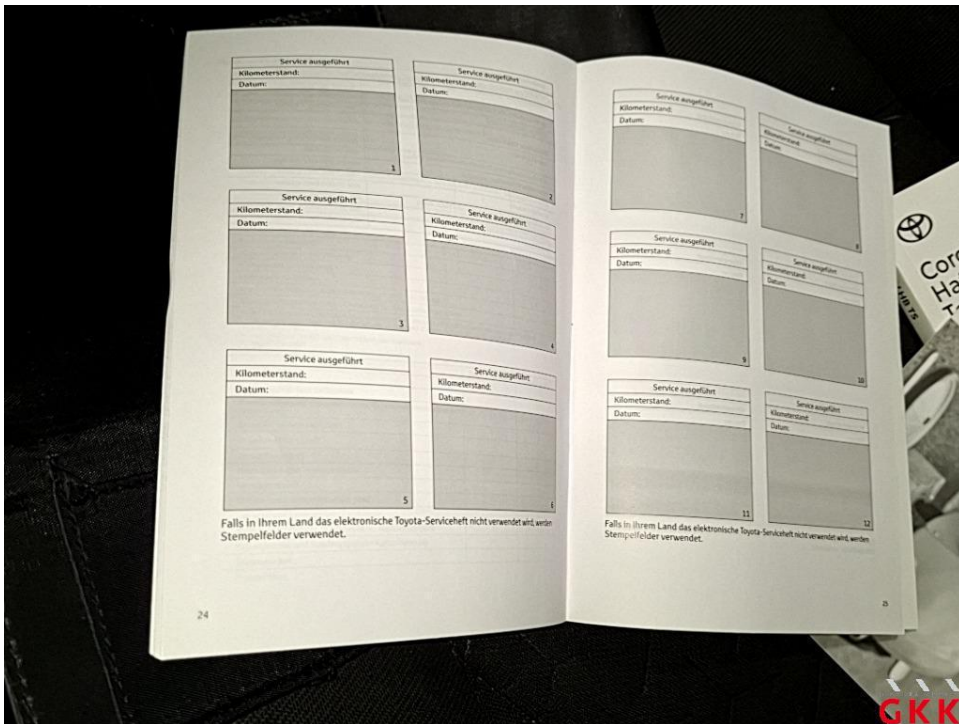


Bild 12

Fotoanlage

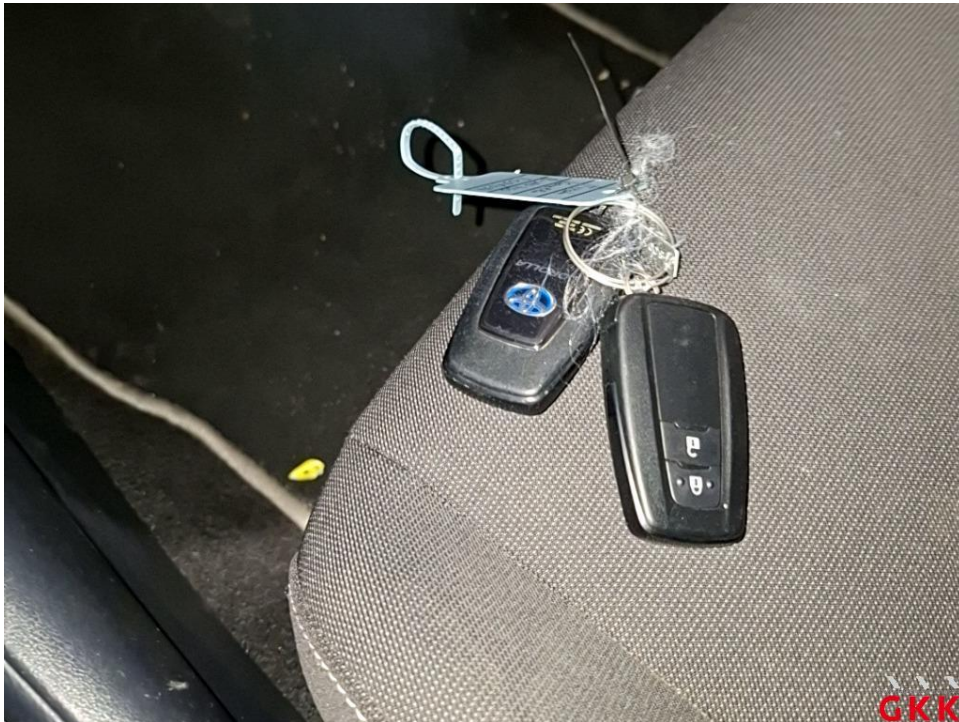


Bild 13



Bild 14

Fotoanlage



Bild 15 Fahrzeug, innen, verkratzt und verschmutzt, aufbereiten



Bild 16 Fahrzeug, innen, verkratzt und verschmutzt, aufbereiten

Fotoanlage



Bild 17 Fahrzeug, innen, verkratzt und verschmutzt, aufbereiten

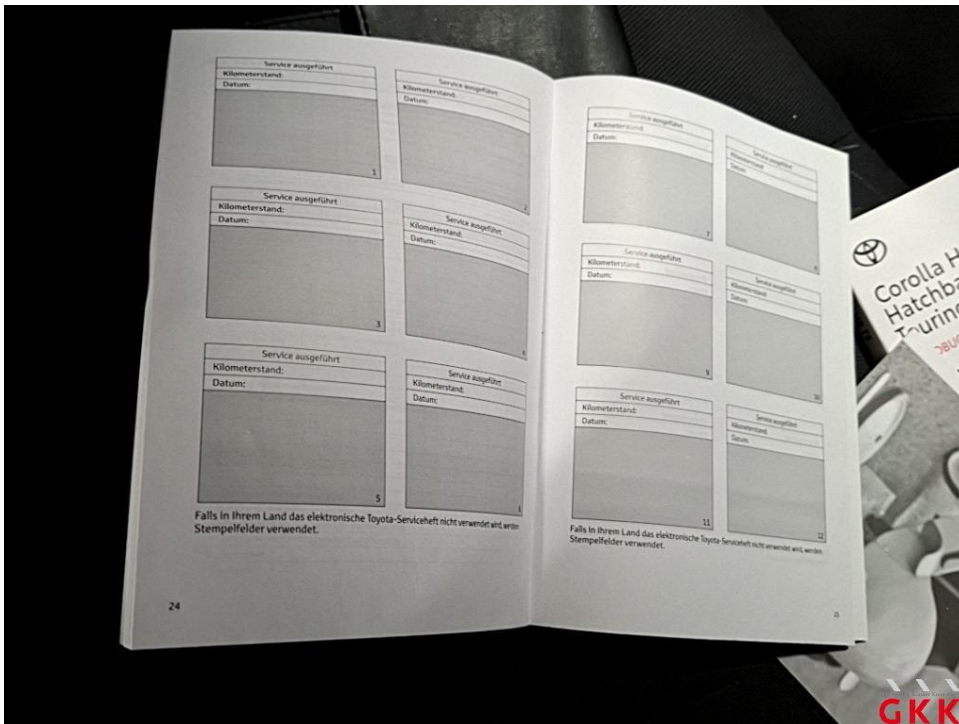


Bild 18 Inspektion groß, Mittelklasse, ausgelassen, durchführen

Fotoanlage



Bild 19 Abdeckung VIN, fehlt, ersetzen



Bild 20 Kotflügel vorne links, beschädigt, ersetzen

Fotoanlage

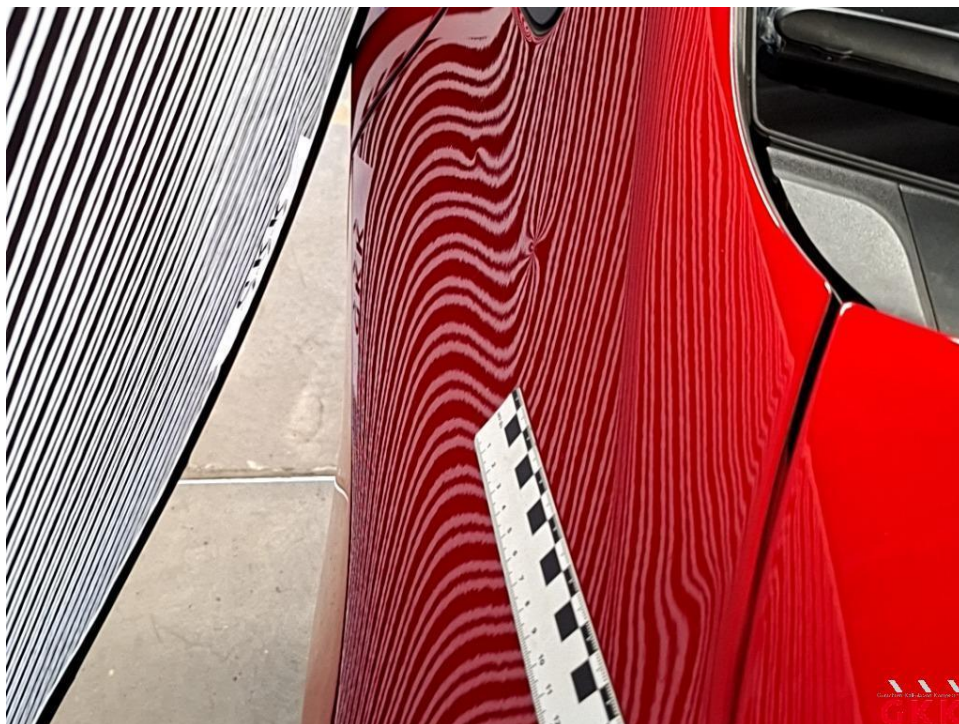


Bild 21 Kotflügel vorne links, beschädigt, ersetzen



Bild 22 Kotflügel vorne links, beschädigt, ersetzen

Fotoanlage



Bild 23 Stoßfänger vorne, Verkleidung -lackiert-, beschädigt, ersetzen



Bild 24 Stoßfänger vorne, Verkleidung -lackiert-, beschädigt, ersetzen

Fotoanlage



Bild 25 Tür vorne links, Kante, verkratzt, Smartrepair



Bild 26 Tür vorne links, Kante, verkratzt, Smartrepair

Fotoanlage



Bild 27 Tür hinten links, beschädigt, instand setzen - lackieren



Bild 28 Tür hinten links, beschädigt, instand setzen - lackieren

Fotoanlage

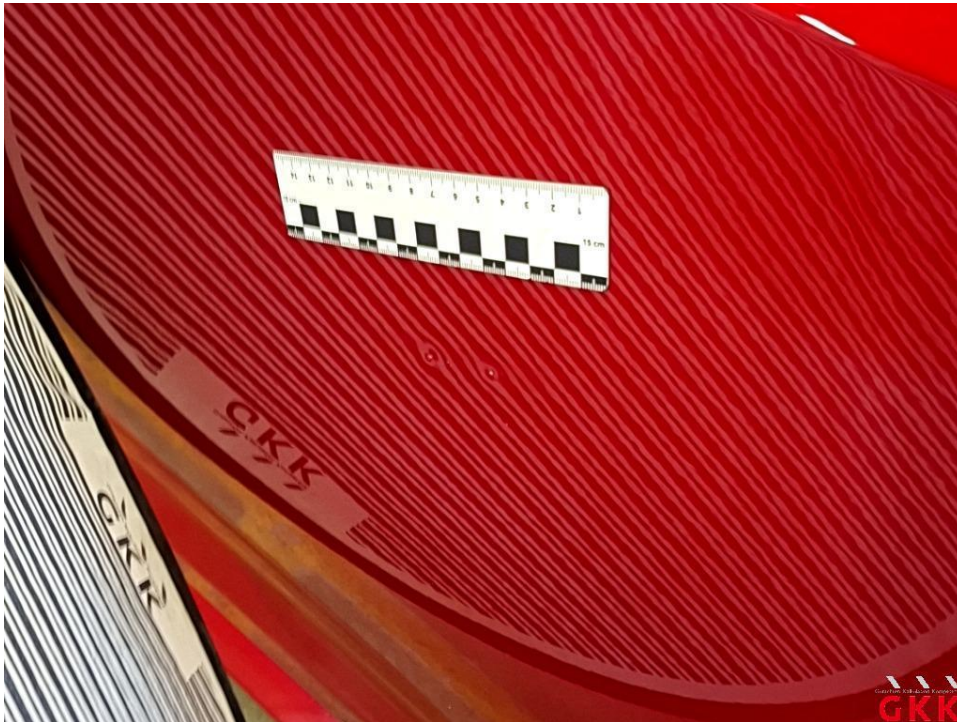


Bild 29 Tür hinten links, beschädigt, instand setzen - lackieren



Bild 30 Seitenwand links, verkratzt, lackieren

Fotoanlage

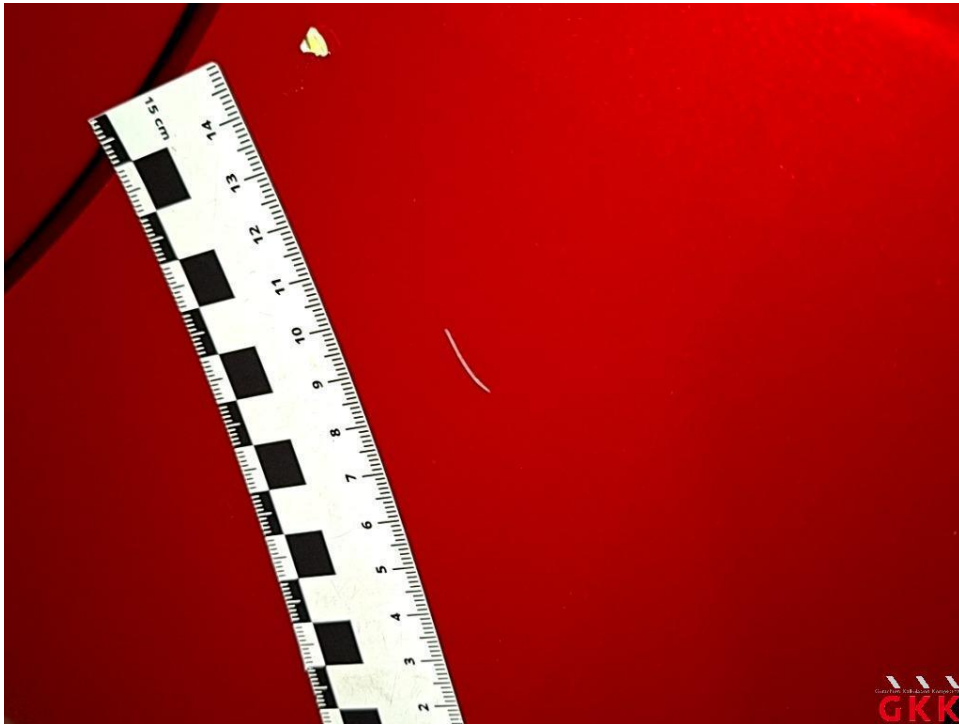


Bild 31 Seitenwand links, verkratzt, lackieren

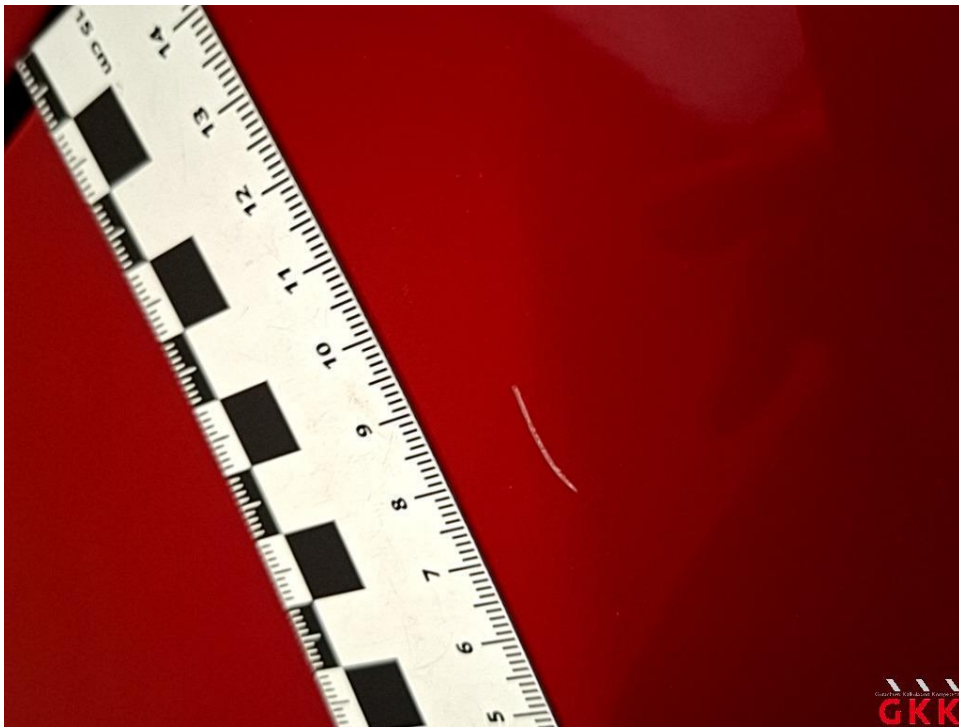


Bild 32 Seitenwand links, verkratzt, lackieren

Fotoanlage



Bild 33 Stoßfänger hinten, Verkleidung -lackiert-, verkratzt, lackieren



Bild 34 Stoßfänger hinten, Verkleidung -lackiert-, verkratzt, lackieren

Fotoanlage



Bild 35 Stoßfänger hinten, Verkleidung -lackiert-, verkratzt, lackieren



Bild 36 Heckklappe, beschädigt, instand setzen - lackieren

Fotoanlage



Bild 37 Heckklappe, beschädigt, instand setzen - lackieren



Bild 38 Heckklappe, beschädigt, instand setzen - lackieren

Fotoanlage



Bild 39 Dach, verkratzt, lackieren



Bild 40 Dach, verkratzt, lackieren

Fotoanlage



Bild 41 Dach, verkratzt, lackieren



Bild 42 Seitenwand rechts, verkratzt, lackieren

Fotoanlage



Bild 43 Seitenwand rechts, verkratzt, lackieren



Bild 44 Spiegelgehäuse rechts, Kappe -lackiert-, verkratzt, lackieren

Fotoanlage



Bild 45 Spiegelgehäuse rechts, Kappe -lackiert-, verkratzt, lackieren



Bild 46 Frontscheibe, mit Regensensor und Frontkamera, Steinschlag im Sichtfeld, ersetzen

Fotoanlage

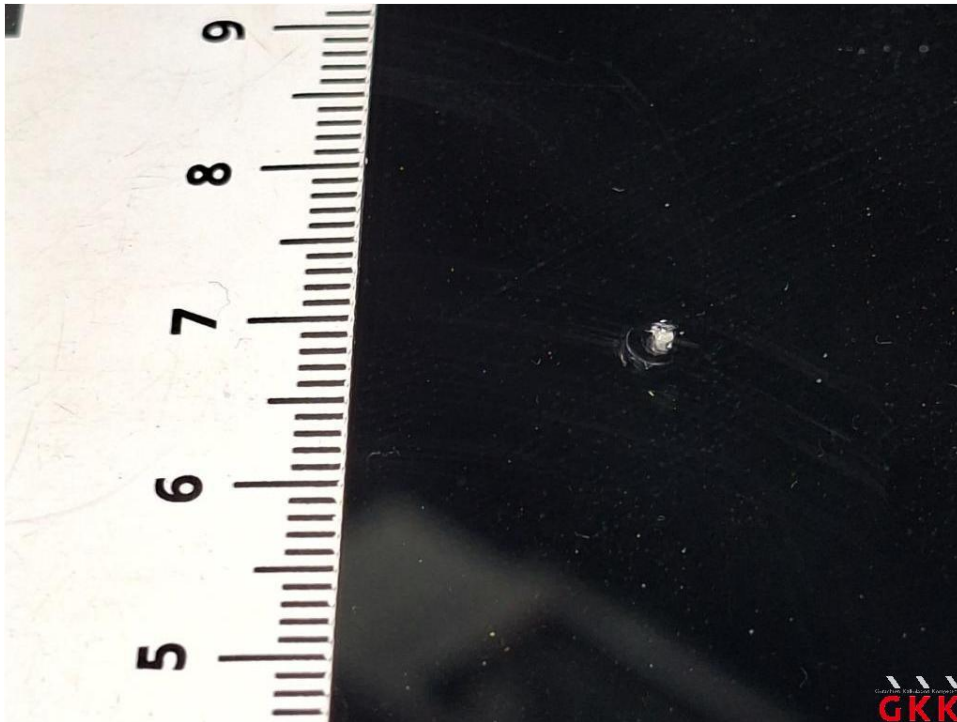


Bild 47 Frontscheibe, mit Regensensor und Frontkamera, Steinschlag im Sichtfeld, ersetzen



Bild 48 Reifen, 1 x beiliegend, beschädigt, ersetzen

Fotoanlage



Bild 49 Reifen, 1 x beiliegend, beschädigt, ersetzen