

GKK Gutachten GmbH
 Theodorstr. 180, 40472 Düsseldorf

GKK Gutachten GmbH

Raiffeisen-Impuls Fuhrparkmanagement
 GmbH & Co. KG

Theodorstr. 180
 40472 Düsseldorf

Tel.: 0211 6878060
 www.gkk-gutachten.de
 Email: info@gkk-gutachten.de

Wertgutachten



Vorgang

Ihr Auftrag vom	08.06.2026 durch Raiffeisen-Impuls Fuhrparkmanagement GmbH & Co. KG
Besichtigungsort	36272 Niederaula, Industriestr. 11
Besichtigungsdatum	22.06.2026
Referenznummern	0002079056

Fahrzeugdaten / Technische Daten

Fahrzeugident.-Nr.	WF01XXTTG1PL68854		
Fahrzeugart	PKW - Mehrzweckfahrzeug	Farbton / Lackart	Frost-Weiß / Uni
Hersteller	Ford	Nächste HU	11/2026
Typ / Verkaufsbez.	Transit Custom 2.0 TDCi 320 L1 Trend	Laufleistung abgelesen	64.419 km
Erstzulassung	16.10.2023	Emissionsklasse	Euro 6
Getriebe / Gänge	Manuell / 6	Sitzplätze / Türen	9 / 5
Achsen / angetrieben	2 / 1	Anzahl Besitzer	unbekannt
Motorart	Reihenmotor / Diesel	Hubraum / Nennleistung	1.995 ccm / 77 KW
Antriebsart	Frontantrieb		

Fahrzeugdaten wurden gemäß den zur Verfügung gestellten Unterlagen entnommen.

Montierte Räder:					
Position	Reifenart	Felgenart	Hersteller	Dimension	Profiltiefe
vorn links	Winterreifen	Stahlrad	Semperit	215/65 R16C 109/107T	4 mm
vorn rechts	Winterreifen	Stahlrad	Semperit	215/65 R16C 109/107T	4 mm
hinten rechts	Winterreifen	Stahlrad	Semperit	215/65 R16C 109/107T	9 mm
hinten links	Winterreifen	Stahlrad	Semperit	215/65 R16C 109/107T	9 mm
Reservebereifung: Fahrbereifung					

Beiliegende Räder:					
Position	Reifenart	Felgenart	Hersteller	Dimension	Profiltiefe
Rad 1	Allwetterreifen	Stahlrad	Goodyear	215/65 R16C 109/107T	6 mm
Rad 2	Allwetterreifen	Stahlrad	Goodyear	215/65 R16C 109/107T	6 mm
Rad 3	Allwetterreifen	Stahlrad	Goodyear	215/65 R16C 109/107T	6 mm
Rad 4	Allwetterreifen	Stahlrad	Goodyear	215/65 R16C 109/107T	6 mm

Allgemeines / Zustand	
✓ Fahrzeug ist fahrbereit	✗ Unterbodenkontrolle durchgeführt
✗ Fahrzeug ist zugelassen	✓ Hauptschlüssel vorhanden (Anzahl: 2)
✓ Batterie ist betriebsbereit	✗ Nebenschlüssel vorhanden (Anzahl: 0)
✓ Serviceheft vorhanden	✓ Rangierfahrt durchgeführt.
✗ Probefahrt durchgeführt.	✗ Ladekabel vorhanden
✗ Anhängerkupplung vorhanden	✓ Bordwerkzeug vorhanden
Keine Kundendienstnachweise vorhanden	

Funktionsfähigkeit / Auffälligkeiten	
✓ Motor startet eigenständig	✓ Schließanlage (ZV) funktionsfähig
✓ Lichtanlage funktionsfähig	⊖ Schiebedach oder Verdeck funktionsfähig
✓ Fensterheber funktionsfähig	✓ Entertainment (Radio, Navigationssystem) funktionsfähig
✓ Kombiinstrument und Fahrzeuganzeigen	

Fahrzeugzustand	
✗ verschmutzt	✗ nass
✗ Eis	✗ Schnee

Fahrzeugstandort	
✗ unzureichende Lichtverhältnisse	✗ Lichtblendung (Besichtigung im Freien)
✗ Dunkelheit	✗ Fahrzeug eingeschränkt zugänglich

Legende : ✓ Ja ✗ Nein ○ Nicht prüfbar ⊖ Nicht vorhanden

Vorschaden	Der Vorschaden wurde fach- und sachgerecht behoben	Feststellung
Hecktür rechts beschädigt	Ja	
Stoßfänger hinten beschädigt	Ja	

Anmerkungen

Ausstattung gemäß VIN-Abfrage

Serienausstattung (nicht verifiziert)			
Airbag Beifahrerseite	Airbag Fahrerseite		
Aktives Kurvenlicht	Anti-Blockier-System (ABS)		
Antriebs-Schlupfregelung (ASR)	Antriebsart: Frontantrieb		
Außenspiegel elektr. verstell- und heizbar	Blinkleuchte in Außenspiegel integriert		
Bodenbelag: Gummi im Lade-/Fahrgastraum (vollständig)	Bordcomputer		
Einstiegsleuchten	Elektron. Stabilitäts-Programm (ESP)		
Elektron. Traktionskontrolle	Fahrassistenz-System: Berganfahr-Assistent		
Fahrassistenz-System: Notbrems-Assistent	Fahrassistenz-System: Seitenwind-Assistent		
Fenster im Lade-/FG-Raum: - feststehend, 2.Reihe links	Fenster im Lade-/FG-Raum: - schiebbar, 2.Reihe links		
Fenster im Lade-/FG-Raum: - feststehend, 3.Reihe links	Fenster im Lade-/FG-Raum: - feststehend, 3.Reihe rechts		
Fensterheber elektrisch	Generator 240 A		
Geschwindigkeits-Regelanlage (Tempomat)	Getriebe 6-Gang		
Haltegriff B-Säule	Haltegriffe vorn		
Handschuhfach abschließbar	Heckflügeltüren mit Verglasung		
Karosserie/Aufbau: Kombi Standard	Karosserievariante: Normaldach		
Kühlergrill schwarz	Lenkrad (Leder)		
Lenksäule (Lenkrad) höhen-/längsverstellbar	Modellpflege		
Motor 2,0 Ltr. - 77 kW TDCi KAT	Parkpilotsystem vorn und hinten		
Nebelscheinwerfer	Radiovorbereitung, 4 Lautsprecher		
Radstand 2933 mm	Reifendruck-Kontrollsystem		
Reserverad in Fahrbereifung	Rußpartikelfilter		
Rücksitz-Paket 6 (Einzelsitz und Doppelsitz, 2.Reihe und 3.Reihe)	Schadstoffarm nach Abgasnorm Euro 6d		
Scheibenwischer mit Intervallschaltung, regulierbar	Scheinwerfer H4		
Schiebetür Lade-/Fahrgastraum rechts	Schmutzfänger vorn und hinten		
Seitenschutzleisten	Sitz-Paket 13: Fahrersitz (4-fach verstellbar) - Beifahrerdoppelsitz, Stoff		
Sitze im Fahrerhaus: Beifahrerdoppelsitz	Sitze im Fahrerhaus: Fahrersitz mit Lendenwirbelstütze		
Stahlfelgen 6,5x16	Start/Stop-Anlage		
Steckdose 12V im Lade-/Fahrgastraum	Stoßfänger teillackiert		
Style-Farb-Paket	Außenspiegel in Wagenfarbe		
Stoßfänger in Wagenfarbe	Tagfahrlicht LED		
Kurvenlicht statisch	Trend		
Verzurrösen (2)	Zentralverriegelung mit Fernbedienung		
Zusatzheizung elektrisch	Zweiter Schlüssel mit Fernbedienung klappbar		
Sonderausstattung (verifiziert)			
Audiosystem 21: Radioempfang Digital (DAB / DAB+) mit 8" Multifunktionsdisplay	✓	Audiosystem: Radio mit USB und Bluetooth-Freisprecheinrichtung	✓
Radiovorbereitung, 6 Lautsprecher	✓	FordPass Connect inkl. eCall	✓
Ford SYNC 3	✓	Doppelklimaanlage	✓
Heckscheibenwischer	✓	Konfiguration mit spezifischer Zentralverriegelung	✓
Sicht-Paket 1	✓	Frontscheibe heizbar	✓
Wärmeschutzverglasung Lade-/Fahrgastraum, mittlerer Tönungsgrad	✓		

Wertbeeinflussende Faktoren		
Front (Angaben ohne MwSt.)	Reparaturkosten	MW
Motorhaube, bis 3 Dellen / Bauteil, Gebrauchsspur	0,00 €	0,00 €
Frontscheibe, Steinschlag, Gebrauchsspur	0,00 €	0,00 €
Seite links (Angaben ohne MwSt.)	Reparaturkosten	MW
Tür vorne links, bis 3 Dellen / Bauteil, Gebrauchsspur	0,00 €	0,00 €
Seite rechts (Angaben ohne MwSt.)	Reparaturkosten	MW
Schiebetür rechts, beschädigt, instand setzen - lackieren (Bild 15, Bild 16)	1153,06 €	831,07 €
Exterieur (Angaben ohne MwSt.)	Reparaturkosten	MW
Beschriftungs- / Werbefolie, beklebt, entkleben	140,00 €	140,00 €
Sonstiges (Angaben ohne MwSt.)	Reparaturkosten	MW
Inspektion groß Transporter, kein gültiger Nachweis vorhanden, durchführen	858,87 €	858,87 €
Fahrzeug Front, Steinschlag, Gebrauchsspur	0,00 €	0,00 €

Bei der Berechnung der einzelnen Beträge wurde für die Lackiervorbereitung ein Gesamtbetrag von 442,23 EUR berücksichtigt und auf die Lackierpositionen verteilt.

Wertermittlung (bezogen auf den Besichtigungszeitpunkt, Angaben ohne MwSt)	
Reparaturkosten	2.151,93 €
Minderwert	1.829,94 €
Händlereinkaufspreis	13.925,00 €
Händlerverkaufspreis	15.800,00 €

Besichtigungsbedingungen

Bei dieser Besichtigung wurde eine äußere Inaugenscheinnahme am undemontierten Fahrzeug unter Berücksichtigung der vorgefundenen Besichtigungsbedingungen durchgeführt. Es werden keinerlei Eigenschaften von nicht geprüften oder nur eingeschränkt prüfbar Bereichen des Fahrzeugs zugesichert.

Minderwert

Die festgesetzten Beträge für den Minderwert „MW“ entsprechen nicht den Reparaturkosten für die aufgeführten Beschädigungen sondern orientieren sich an Fahrzeugalter und Laufleistung.
Bei der Ermittlung des ausgewiesenen Fahrzeugwertes fanden diese Werte Verwendung. Berücksichtigt wurden nur überdurchschnittliche Beschädigungen.

Dieses Dokument enthält im Anhang die Fotodokumentation mit 16 Fotos.

Staubach-Beulig, Chris

 Der Sachverständige, 23.06.2026

Fotoanlage



Bild 1



Bild 2

Fotoanlage



Bild 3



Bild 4

Fotoanlage

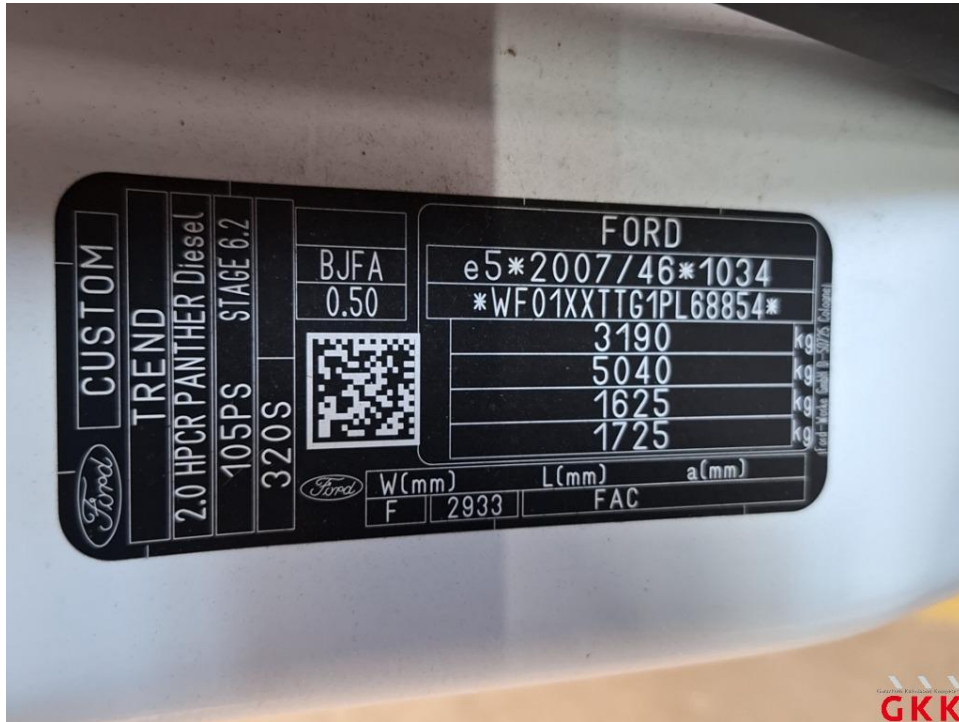


Bild 5



Bild 6

Fotoanlage



Bild 7



Bild 8

Fotoanlage



Bild 9



Bild 10

Fotoanlage



Bild 11

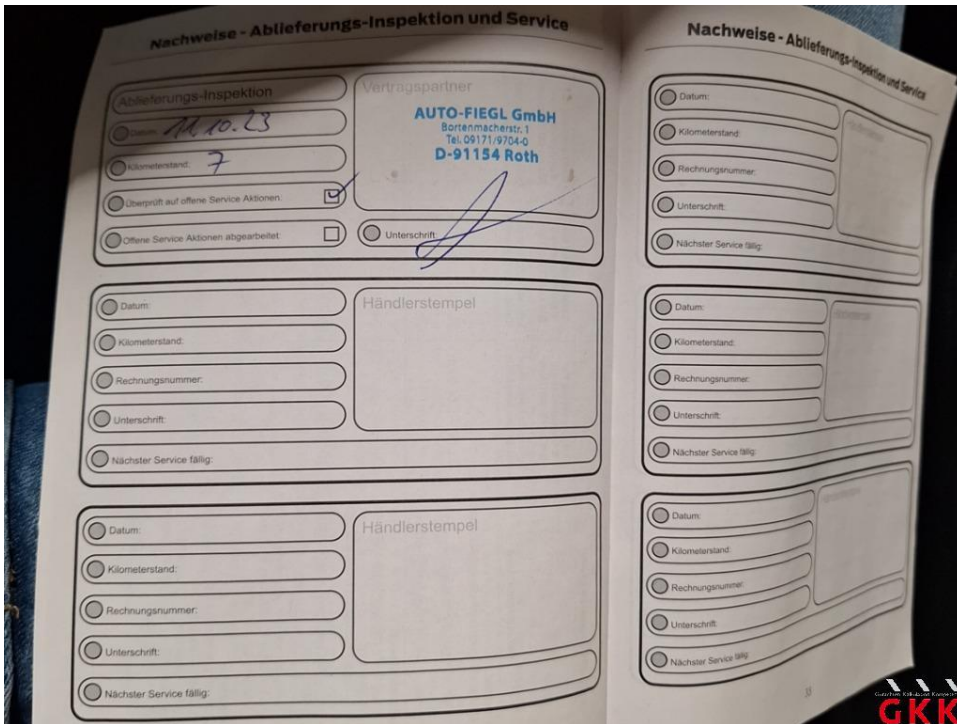


Bild 12

Fotoanlage



Bild 13



Bild 14

Fotoanlage



Bild 15 Schiebetür rechts, beschädigt, instand setzen - lackieren

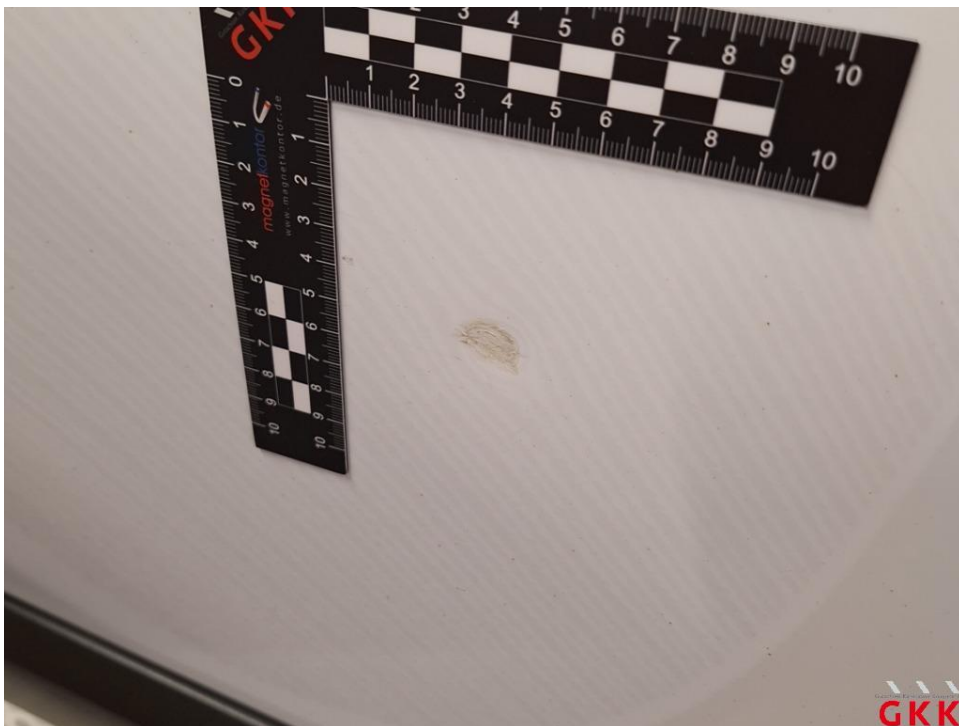


Bild 16 Schiebetür rechts, beschädigt, instand setzen - lackieren