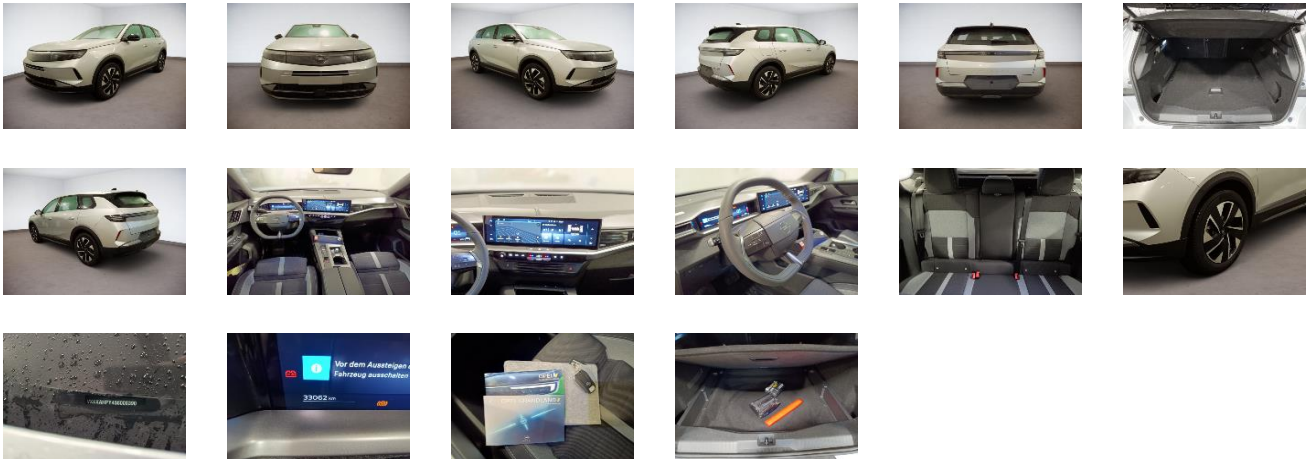


Fahrzeugdetails

Fahrgestell-Nr.	VXKKAHPY4 S6008390	Erstzulassung	26.03.2025	Außenfarbe	Kristall Silber
Hersteller	OPEL	Kennzeichen	M-RV6316	Laufleistung	33 062 km
Modell	GRANDLAND B EDITION 1.2 HYBRID 48V 100KW eDCT6	Fahrzeugzustand	Mit Schaden		
Vorschaden vorhanden	Unbekannt	Höhe Vorschaden netto	-	Vorschaden kommentar	

Auftragsdaten

Lagerplatz	14669 Mosolf Etzin
------------	--------------------



Lose Teile

Nothilfekit Reserverad	✓
Bordwerkzeug	✓
Hutablage	✓

Fahrzeugdokumente / Schlüssel

Schlüssel	✓
Inspektion	✗

Reifen







Michelin 225/55/19 V Ganzjahresreifen 4.0 mm

Michelin 225/55/19 V Ganzjahresreifen 4.0 mm

Michelin 225/55/19 V Ganzjahresreifen 5.0 mm

Michelin 225/55/19 V Ganzjahresreifen 5.0 mm

Außenschäden

2		Bauteil	Windschutzscheibe	3		Bauteil	Stoßfänger
		Position	-			Position	Hinten
		Beschreibung	Gebrauchsspur 2			Beschreibung	Gebrauchsspur 2
		Anmerkungen	-			Anmerkungen	-
4		Bauteil	Stoßfänger	5		Bauteil	Kotflügelzierleiste
		Position	Vorne links			Position	Vorne links
		Beschreibung	Kratzer			Beschreibung	Smart Repair
		Anmerkungen	-			Anmerkungen	-

Sonstiges

1		Bauteil	Inspektion	6		Bauteil	Lackvorbereitung
		Position	-			Position	-
		Beschreibung	Fehlende Elemente			Beschreibung	Lackierung
		Anmerkungen	-			Anmerkungen	-

Geschätzte Reparaturkosten

Gesamt netto	600,00€
---------------------	----------------