

# Cupra

LEON 1.5 TSI S&S 150CV MANUAL

VIN (NUMERO DE BASTIDOR): VSSZZZKL3SR091321

Coste de la reparacion

842,16 EUR  
TOTAL



## Descripción

<b>Matrícula</b> 2459NCF	<b>Fecha de matriculación</b> 29/05/2025	<b>Kilometraje</b> 28010 km
<b>Color</b> Gris	<b>Año</b> -	<b>Tapicería</b> -
<b>Número de puertas</b> 5	<b>Numero de asientos</b> -	<b>Generation</b> -
<b>Tipo de carrocería</b> Compacto	<b>Desplazamiento de motor</b> 1498 cc	<b>Transmisión</b> Manual
<b>Tipo de combustible</b> Gasolina	<b>Numero de velocidades</b> 5	<b>Potencia Máxima</b> 110 KW

## Detalles del estado

**Localización de la Inspección**  
Hertz San Boi

**Fecha del encargo**  
22/06/2026

**Fecha de peritación aprobada**  
23/06/2026

## Mecánica

### Detected issues

Motor / Sound	✓ Ok	Vehicle leak proofness	✓ Ok
Escape / Clarity	✓ Ok		

## Daños y valoraciones

#	Elemento	Defecto	Operación	Coste neto
001	Guarnecido de puerta / Trasero	Rayado	Smart repair	40,00 EUR
				
	Tiempo de carrocería	Tiempo de pintura	Precio del recambio	Franquicia <b>40,00 EUR</b>
	-	-	-	
	Coste de carrocería	Coste de pintura	Coste de material	
	-	-	-	
002	Paragolpes / Delantero Pintado : Sí	Rayado	Pintar	105,60 EUR

	Tiempo de carrocería	Tiempo de pintura	Precio del recambio	Franquicia -
	-	<b>2,20 h</b>	-	
	Coste de carrocería	Coste de pintura	Coste de material	
	-	<b>83,60 EUR</b>	<b>22,00 EUR</b>	
003	Embellecedor de luz antiniebla / Delantero Izquierdo	Rayado	Pintar	14,40 EUR
	Tiempo de carrocería	Tiempo de pintura	Precio del recambio	Franquicia -
	-	<b>0,30 h</b>	-	
	Coste de carrocería	Coste de pintura	Coste de material	
	-	<b>11,40 EUR</b>	<b>3,00 EUR</b>	
004	Llanta / Delantero Izquierdo Diámetro de llanta / neumático : 18 " / Superficie : Cromado	Rayado	Smart repair	80,00 EUR
	Tiempo de carrocería	Tiempo de pintura	Precio del recambio	Franquicia <b>80,00 EUR</b>
	-	-	-	
	Coste de carrocería	Coste de pintura	Coste de material	
	-	-	-	
005	Aleta / Trasero Izquierdo	Rayado	Pintar	182,40 EUR
	Tiempo de carrocería	Tiempo de pintura	Precio del recambio	Franquicia -
	-	<b>3,80 h</b>	-	
	Coste de carrocería	Coste de pintura	Coste de material	
	-	<b>144,40 EUR</b>	<b>38,00 EUR</b>	
006	Paragolpes / Trasero Pintado : Si	Rayado	Pintar	100,80 EUR
	Tiempo de carrocería	Tiempo de pintura	Precio del recambio	Franquicia -
	-	<b>2,10 h</b>	-	
	Coste de carrocería	Coste de pintura	Coste de material	
	-	<b>79,80 EUR</b>	<b>21,00 EUR</b>	
007	Llanta / Trasero Derecho Diámetro de llanta / neumático : 18 " / Superficie : Cromado	Rayado	Smart repair	80,00 EUR
	Tiempo de carrocería	Tiempo de pintura	Precio del recambio	Franquicia <b>80,00 EUR</b>
	-	-	-	
	Coste de carrocería	Coste de pintura	Coste de material	
	-	-	-	
008	Neumático / Trasero Derecho Símbolo de velocidad : Y / Marca de neumáticos : BRIDGESTONE / Ancho : 225 mm / Perfil : 40 / Diámetro de llanta / neumático : 18 "	Desgarro	Sustitución	118,96 EUR

	Tiempo de carrocería <b>0,50 h</b>	Tiempo de pintura -	Precio del recambio -	Franquicia <b>99,96 EUR</b>
	Coste de carrocería <b>19,00 EUR</b>	Coste de pintura -	Coste de material -	
009	Puerta / Trasero Derecho	Abolladura	Smart repair	40,00 EUR
	Tiempo de carrocería -	Tiempo de pintura -	Precio del recambio -	Franquicia <b>40,00 EUR</b>
	Coste de carrocería -	Coste de pintura -	Coste de material -	
010	Llanta / Delantero Derecho Diámetro de llanta / neumático : 18 " / Superficie : Cromado	Rayado	Smart repair	80,00 EUR
	Tiempo de carrocería -	Tiempo de pintura -	Precio del recambio -	Franquicia <b>80,00 EUR</b>
	Coste de carrocería -	Coste de pintura -	Coste de material -	

### Elementos faltantes

- Cable de carga lenta (Type 2, Mode 2)
- Cable de carga rápida (Type 2, Mode 3)
- Chaleco reflectante
- Cubierta de carga
- Kit de reparación de neumáticos compresor
- Kit de reparación de neumáticos de recarga
- Libro de mantenimiento
- Manual de instrucciones
- Neumático de rueda de repuesto

### Neumáticos

Delantero Izquierdo	BRIDGESTONE	225 / 40 / 18 /	5 mm
Delantero Derecho	BRIDGESTONE	225 / 40 / 18 /	5 mm
Trasero Izquierdo	BRIDGESTONE	225 / 40 / 18 /	5.5 mm
Trasero Derecho	BRIDGESTONE	225 / 40 / 18 /	5.5 mm

Fotos



Delantero izquierdo



Trasera derecha



Habitáculo delantero



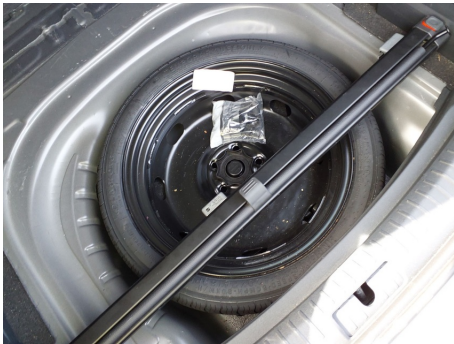
Cuentakilómetros



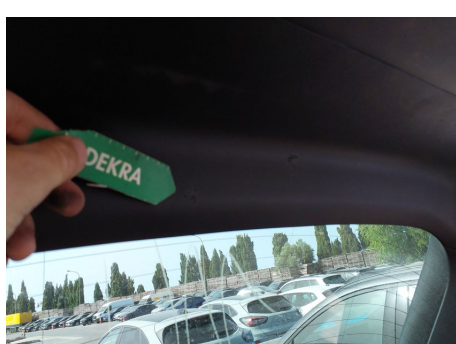
Vin



Elementos faltantes / Cubierta de carga



Elementos faltantes / Kit de reparación de neumáticos compresor



Guarnecido de puerta / Trasero / Rayado



Paragolpes / Delantero / Rayado



Embellecedor de luz antiniebla / Delantero izquierdo / Rayado



Llanta / Delantero izquierdo / Rayado



Aleta / Trasero izquierdo / Rayado



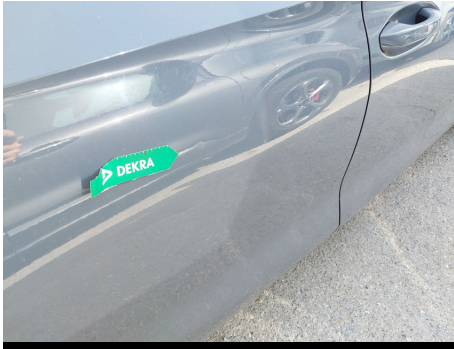
Paragolpes / Trasero / Rayado



Llanta / Trasero Derecho / Rayado



Neumático / Trasero Derecho / Desgarro



Puerta / Trasero Derecho / Abolladura



Llanta / Delantero Derecho / Rayado