



04/06/2026



## Détails du véhicule

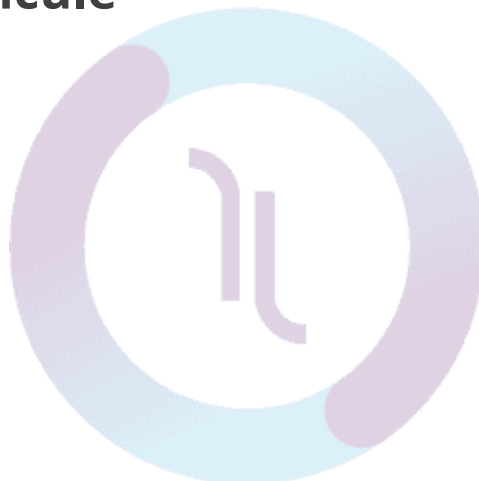
Documents

Extérieur

Roues

Intérieur

Equipements





## DÉTAILS DU VÉHICULE

### Identification

Immatriculation (A)

Photo du numéro de série sur châssis véhicule



### Caractéristiques

Clé principale

Double de clé

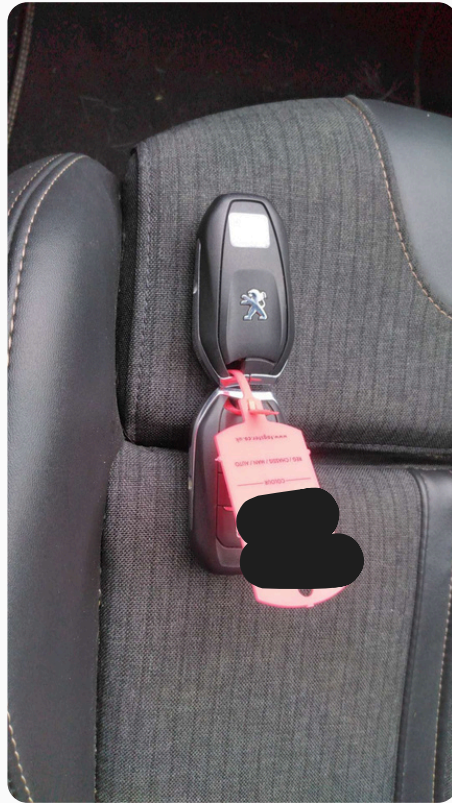
⚠ Si une des 2 clés est manquante, veuillez ajouter en plus un défaut à «Double de clé (reprogrammation)»

\*Défaut/Manquant/Réaliser\* ↓↓↓↓

Double de clé (reprogrammation)



Photo clés



Kilométrage

149896

Photo kilométrage moteur tournant



Niveau de carburant

75%



## DOCUMENTS

### Contrôle technique

⚠ ATTENTION, pour le contrôle technique, bien vérifier dans la fiche mission si le véhicule a plus de 4 ans (●) ou moins de 4 ans (●) pour facturer en fonction ⚠

Véhicule plus de 4 ans

OUI

Contrôle technique

⚠ ATTENTION, la photo du coin de pare-brise où se trouve généralement l'attestation du contrôle technique est à faire obligatoirement dans tous les cas ⚠

Photo contrôle technique



### Entretien

Kilométrage du prochain entretien

Photo échéance prochain entretien

### Autres documents

Vignette Crit'Air

Vignette 1

Carte SD



# EXTÉRIEUR

## Photos extérieur

Photo 3/4 AVG



Photo 3/4 AVD





Photo 3/4 ARD



Photo 3/4 ARG



## Soubassements

Protection sous moteur



Soubassement





Photo soubassement avant



Photo soubassement latéral droit



Photo soubassement arrière





Photo soubassement latéral gauche



## Avant

⚠ Pour les petits dommages, encodez le dommage normalement mais ajoutez "ACCEPTABLE" en commentaire et modifiez le prix à 0€ ⚠

Si véhicule stické ou grêlé sur au moins 3 éléments, mettre défaut dans "CAISSE COMPLETE" (stickage stickage/retrait ; grêle bosses/réparer)

Caisse complète

Spoiler de pare-chocs



Pare-chocs avant

DÉFAUT PARE-CHOC PEINT



Grille de pare-chocs



Plaque d'immatriculation avant



Radar avant



Caméra avant



Calandre



Phare avant droit



Phare avant gauche



Optique avant droit





Optique avant gauche



Antibrouillard avant droit



Antibrouillard avant gauche



Capot



⚠ Pour les éclats pare-brise : hors champ de vision = REPARATION // champ de vision = REMPLACEMENT ⚠



Pare-brise



Essui-glace avant



Montant de pare-brise



## Droite

⚠ Pour les petits dommages, encodez le dommage normalement mais ajoutez "ACCEPTABLE" en commentaire et modifiez le prix à 0€ ⚠



Aile avant droite



Elargisseur d'aile avant droit



Porte avant droite



Poignée de porte avant droite



Rétroviseur droit



Vitre latérale avant droite



Joint de porte avant droite





Porte arrière droite

DÉFAUT



Porte coulissante droite



Poignée de porte arrière droite



Vitre latérale arrière droite



Panneau latéral droit



Joint de porte arrière droite



Baguette latérale droite



Bas de caisse droit



Aile arrière droite





Elargisseur d'aile arrière droit



## Arrière

⚠ Pour les petits dommages, encodez le dommage normalement mais ajoutez "ACCEPTABLE" en commentaire et modifiez le prix à 0€ ⚠



Pare-chocs arrière



Plaque d'immatriculation arrière



Capteur de recul



Antibrouillard arrière





Hayon

DÉFAUT



Porte arrière



Poignée de porte arrière



Caméra de recul





Feu arrière gauche



Feu arrière droit



Lunette Arrière



Vitre de porte arrière



Essui-glace arrière



Feu arrière central



Joint de coffre



Joint de porte arrière



Benne



## Gauche

⚠ Pour les petits dommages, encodez le dommage normalement mais ajoutez "ACCEPTABLE" en commentaire et modifiez le prix à 0€ ⚠



Aile avant gauche



Elargisseur d'aile avant gauche

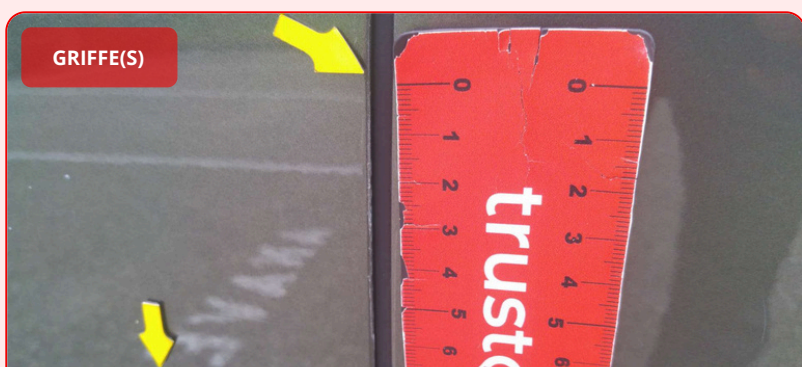
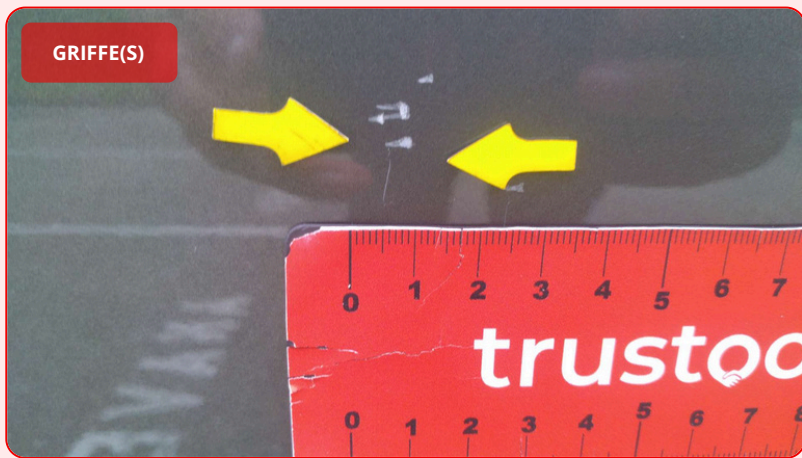




Porte avant gauche

DÉFAUT







Poignée de porte avant gauche



Rétroiseur gauche



Vitre latérale avant gauche



Joint de porte avant gauche



Porte arrière gauche

DÉFAUT



Porte coulissante gauche



Poignée de porte arrière gauche



Vitre latérale arrière gauche



Panneau latéral gauche





Joint de porte arrière gauche



Baguette latérale gauche



Bas de caisse gauche



Aile arrière gauche

DÉFAUT



Elargisseur d'aile arrière gauche



## Toit & autres

⚠ Pour les petits dommages, encodez le dommage normalement mais ajoutez "ACCEPTABLE" en commentaire et modifiez le prix à 0€ ⚠



Toit



Antenne





Toit ouvrant



Barres de toit



Trappe à carburant



Élément de carrosserie



Accessoire



Traces de réparations





# ROUES

## Roues Global

Vis antivol	<input type="checkbox"/>
Douille antivol	<input type="checkbox"/>
Cache-écrou	<input type="checkbox"/>
Cache-moyeu	<input type="checkbox"/>

## Roues AVANT

ROUES AVANT - Type de pneu	Hiver
ROUES AVANT - Type de freinage	<b>FREINS À DISQUES</b>
ROUES AVANT - Usure disques	Non vérifiable
ROUES AVANT - Usure plaquettes	Non vérifiable
ROUES AVANT - Taille des jantes	18" (250€)

## Roue AVANT GAUCHE



Photo roue avant gauche



Photo mesure usure pneu avant gauche



Mesure usure pneu avant gauche

<4MM

⚠ Si le pneu est hors tolérance, mettre \*Défaut/Usé/Remplacer\* ↓↓↓



Prix pneumatique en fonction de la taille de jante (⚠ à modifier manuellement ⚠) : - 15" = 200€ - 16" = 200€ - 17" = 200€ - 18" = 250€ - 19" = 250€ - 20" = 350€ - 21" = 450€ - 22" = 500€ - 23" = 550€



Pneu avant gauche





Jante avant gauche

DÉFAUT JANTE BITON POLYCHROME



Enjoliveur avant gauche



Pare-boue avant gauche



Roue AVANT DROITE



Photo roue avant droite



Photo mesure usure pneu avant droit



Mesure usure pneu avant droit

<4MM

⚠ Si le pneu est hors tolérance, mettre \*Défaut/Usé/Remplacer\* ↓↓↓



Prix pneumatique en fonction de la taille de jante (⚠ à modifier manuellement ⚠) : - 15" = 200€ - 16" = 200€ - 17" = 200€ - 18" = 250€ - 19" = 250€ - 20" = 350€ - 21" = 450€ - 22" = 500€ - 23" = 550€



Pneu avant droit



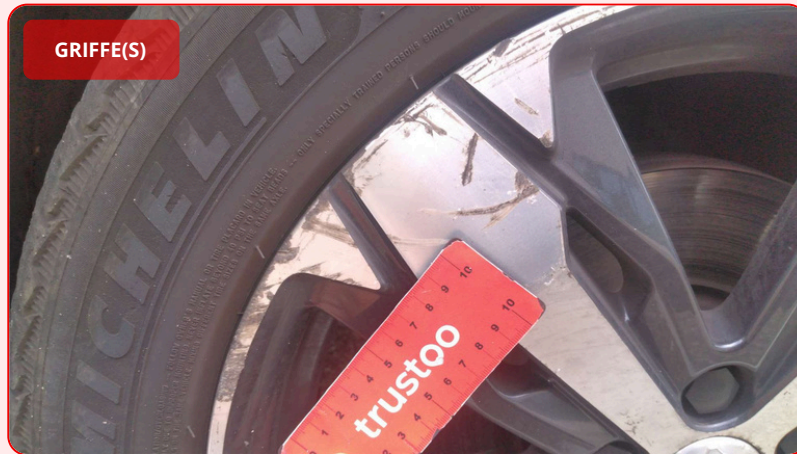


Jante avant droite

DÉFAUT JANTE BITON POLYCHROME



GRIFFE(S)



GRIFFE(S)

Enjoliveur avant droit



Pare-boue avant droit



## Roues ARRIERE

ROUES ARRIERE - Type de pneu

Hiver

ROUES ARRIERE - Type de freinage

FREINS À DISQUES

ROUES ARRIERE - Usure disques

Non vérifiable

ROUES ARRIERE - Usure plaquettes

Non vérifiable



ROUES ARRIERE - Taille des jantes

18" (250€)

## Roue ARRIERE DROITE

Photo roue arrière droite



Photo mesure usure pneu arrière droit



Mesure usure pneu arrière droit

<4MM

⚠ Si le pneu est hors tolérance, mettre \*Défaut/Usé/Remplacer\* ↓↓↓

Prix pneumatique en fonction de la taille de jante (⚠ à modifier manuellement ⚠) : - 15" = 200€ - 16" = 200€ - 17" = 200€ - 18" = 250€ - 19" = 250€ - 20" = 350€ - 21" = 450€ - 22" = 500€ - 23" = 550€

Pneu arrière droit

Jante arrière droite

Enjoliveur arrière droit



Pare-boue arrière droit



## Roue ARRIERE GAUCHE

Photo roue arrière gauche



Photo mesure usure pneu arrière gauche



Mesure usure pneu arrière gauche

<4MM

⚠ Si le pneu est hors tolérance, mettre \*Défaut/Usé/Remplacer\* ↓↓↓



Prix pneumatique en fonction de la taille de jante (⚠ à modifier manuellement ⚠) : - 15" = 200€ - 16" = 200€ - 17" = 200€ - 18" = 250€ - 19" = 250€ - 20" = 350€ - 21" = 450€ - 22" = 500€ - 23" = 550€



Pneu arrière gauche





Jante arrière gauche

DÉFAUT JANTE BITON POLYCHROME



Enjoliveur arrière gauche



Pare-boue arrière gauche



Roue de secours



Photo roue de secours

Roue de secours



Roue de secours



Pneu roue de secours



Réparation roue (compresseur)



Réparation roue (recharge)



Réparation roue (kit complet)

DÉFAUT



Kit sécurité (gilet + triangle)





# INTÉRIEUR

## Photos intérieur

Photo volant

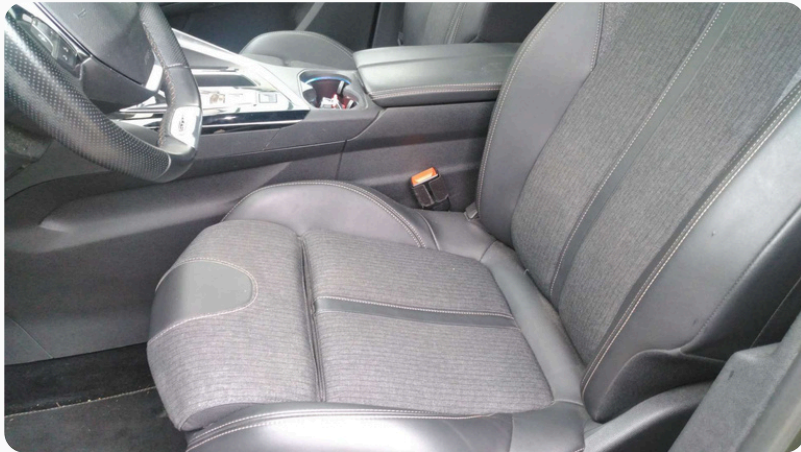


Photo tableau d'instrument





Photo du siège AVG



⚠ Dans le cas des véhicules ayant 2 coffres (véhicules électriques), faire la photo de chacun des 2 coffres ⚠



Photo du coffre



Photo intérieur arrière

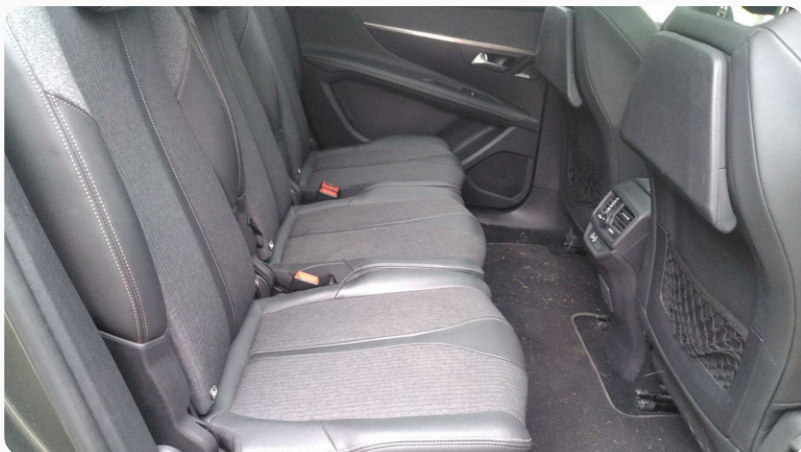




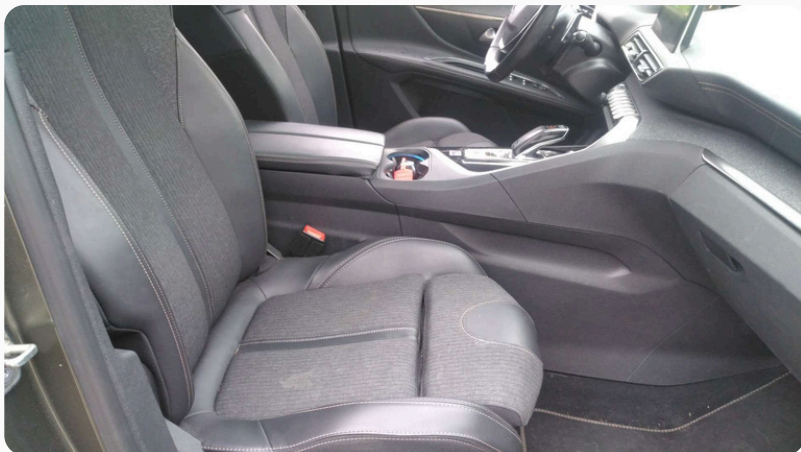
Photo de la planche de bord



Photo de la console centrale



Photo du siège AVD



## Intérieur avant

⚠ Si plus de 2 éléments sont sales, noter "HABITACLE / SALE / NETTOYER" plutôt que de noter les éléments individuellement ⚠





Volant



Combiné d'instrument

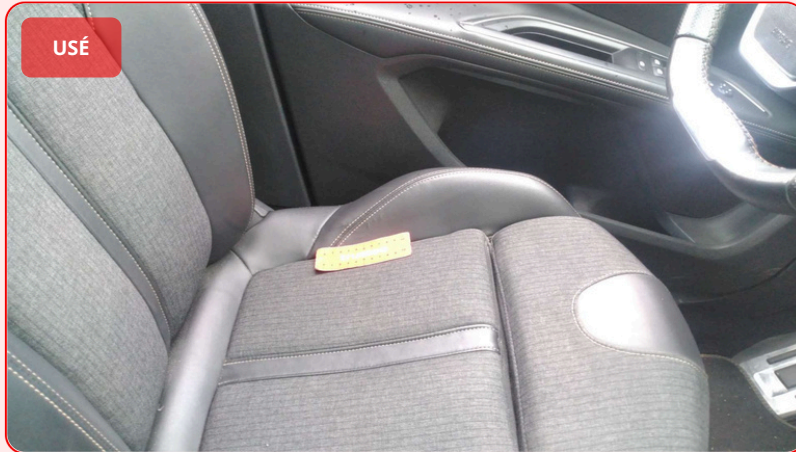


Rétroviseur central



Siège conducteur

DÉFAUT





Siège passager

DÉFAUT



Ceinture



Tapis



Plafonnier



Tableau de bord



Comodo



Ecran central



Boite à gant



Allume cigare





⚠ Si plus de 2 éléments sont sales, noter "HABITACLE / SALE / NETTOYER" plutôt que de noter les éléments individuellement ⚠



Habitacle



Élément d'habitacle

DÉFAUT



## Intérieur arrière

Ceinture



Moquette



Toile de pavillon



Plancher de coffre



Caisse arrière





Panneau arrière



Banquette arrière



## Coffre

Coffre



Cache-bagage



Plage arrière



Véhicule électrique ou hybride rechargeable



⚠ ATTENTION, pour les câbles de recharge, bien vérifier ce qui est fourni de base dans la fiche mission pour facturer en fonction  
⚠



Câble de recharge



Nombre de câbles de recharge domestique



Nombre de câbles de recharge rapide



Photo des câbles de recharge



# EQUIPEMENTS

## Moteur

Photo compartiment moteur



Niveau d'huile

NON VÉRIFIABLE

Niveau liquide de refroidissement

NON VÉRIFIABLE

Niveau liquide de frein

NON VÉRIFIABLE

Etat de la courroie d'accessoires

NON VÉRIFIABLE

Insonorisant capot moteur



## Essai stationnement

Tableau de bord (voyants)

Climatisation

ÉQUIPÉ ET FONCTIONNEL

Lave glace fonctionnel

FONCTIONNEL

Radar/caméra de recul

ÉQUIPÉ ET FONCTIONNEL