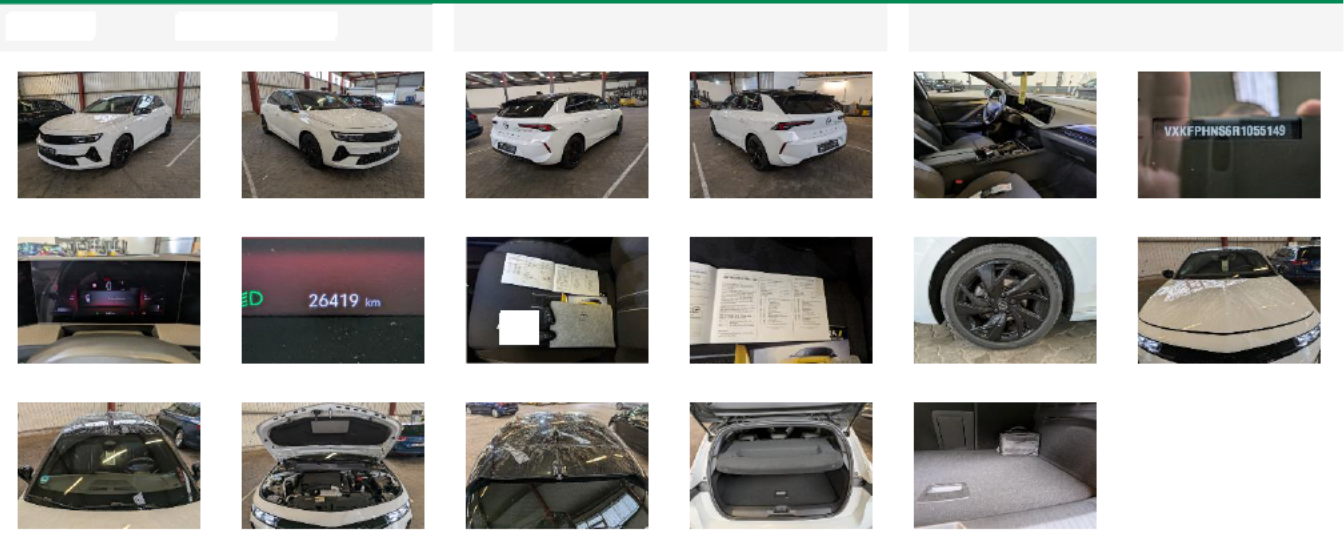


Fahrzeugdetails

Fahrgestell-Nr.	VXKFPHNS6 R1055149	Erstzulassung	29.08.2024	Außenfarbe	Unbekannt
Hersteller	OPEL	Kennzeichen	[Redacted]	Laufleistung	26 419 km
Modell	ASTRA 1.2 Turbo 96kW GS Auto	Fahrzeugzustand	Beschädigtes Fahrzeug		
Vorschaden vorhanden	Unbekannt	Höhe Vorschaden netto	-	Vorschaden kommentar	

Auftragsdaten



Lose Teile

Nothilfekit Reserverad	✓
Hutablage	✓
Fußmatte HR	✓
Fußmatte HL	✓
Fußmatte VR	✓
Fußmatte VL	✓

Fahrzeugdokumente / Schlüssel

Betriebsanleitung	✓
Serviceheft	✓
Bordmappe komplett	✓
Ersatzschlüssel	✓
Schlüssel	✓
Schlüssel mit Fernbedienung	✓
Inspektion	✗

Reifen



Front Left: Falken 225/45/17 W Ganzjahresreifen 5.0 mm
 Front Right: Falken 225/45/17 W Ganzjahresreifen 5.0 mm
 Rear Left: Falken 225/45/17 W Ganzjahresreifen 6.0 mm
 Rear Right: Falken 225/45/17 W Ganzjahresreifen 6.0 mm

Außenschäden

1	Bauteil	Windschutzscheibe	Reparaturzeit	-	Teilekosten	-
	Position	Vorne	Reparaturkosten	-	Nettokosten	-
	Beschreibung	Steinschlag	Lackierungszeit	-		
	Anmerkungen	-	Lackierungskosten	-		
			Pauschale	-		

2	Bauteil	Motorhaube	Reparaturzeit	-	Teilekosten	-	
	Position	Vorne	Reparaturkosten	-	Nettokosten	-	
	Beschreibung	Steinschlag	Lackierungszeit	-			
	Anmerkungen		- Lackierungskosten	-			
			Pauschale	-			
3	Bauteil	Stoßfänger	Reparaturzeit	-	Teilekosten	-	
	Position	Vorne	Reparaturkosten	-	Nettokosten	-	
	Beschreibung	Steinschlag	Lackierungszeit	-			
	Anmerkungen		- Lackierungskosten	-			
			Pauschale	-			
4		Bauteil	Entklebung	0,50	Teilekosten	-	
		Position	-	Reparaturkosten	35,00€	Nettokosten	35,00€
		Beschreibung	-	Lackierungszeit	-		
	Anmerkungen		-	Lackierungskosten	-		
				Pauschale	35,00€		
5		Bauteil	Alufelge 17"	Reparaturzeit	-	Teilekosten	-
		Position	Vorne Rechts	Reparaturkosten	-	Nettokosten	150,00€
		Beschreibung	Kratzer	Lackierungszeit	-		
	Anmerkungen		-	Lackierungskosten	-		
				Pauschale	150,00€		

Anmerkungen

Fzg. Nass

Geschätzte Reparaturkosten

Gesamt netto	185,00€
---------------------	----------------