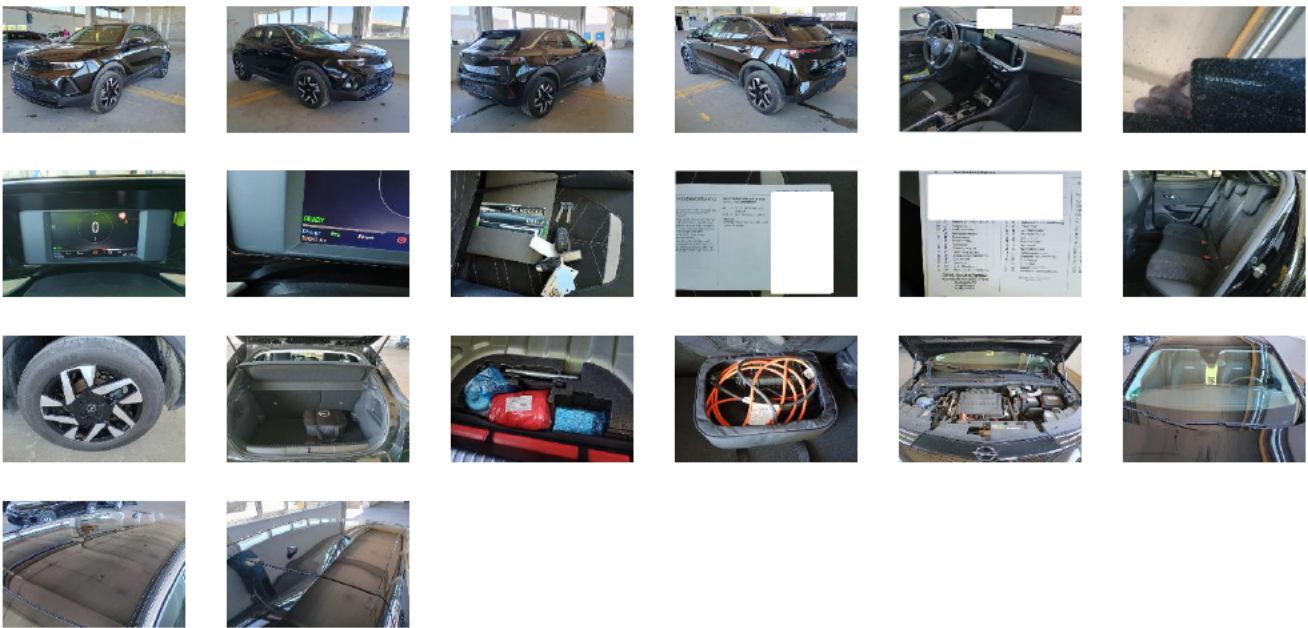


Fahrzeugdetails

Fahrgestell-Nr.	VXKUKZKXZ PW123154	Erstzulassung	08.02.2024	Außenfarbe	Unbekannt
Hersteller	OPEL	Kennzeichen		Laufleistung	37 041 km
Modell	MOKKA 100kW Elegance	Fahrzeugzustand	Beschädigtes Fahrzeug	Vorschaden kommentar	
Vorschaden vorhanden	Unbekannt	Höhe Vorschaden netto	-		

Auftragsdaten

Lagerplatz



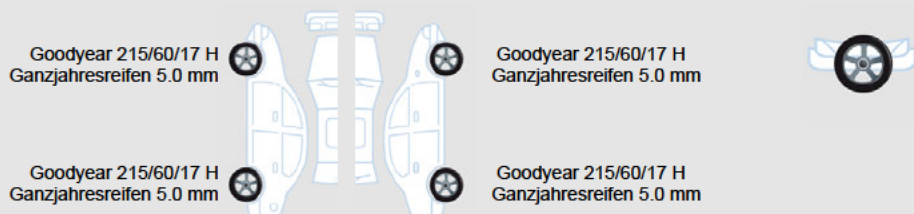
Lose Teile

Nothilfekit Reserverad	✓
Hutablage	✓

Fahrzeugdokumente / Schlüssel


Betriebsanleitung	✓
Serviceheft	✓
Bordmappe komplett	✓
Ersatzschlüssel	✓
Schlüssel	✓
Schlüssel mit Fernbedienung	✓
Inspektion	✓

Reifen



Außenschäden

1	Bauteil	Stoßfänger	Reparaturzeit	-	Teilekosten	-	
	Position	Vorne	Reparaturkosten	-	Nettokosten	-	
	Beschreibung	Gebraucht	Lackierungszeit	-			
	Anmerkungen		- Lackierungskosten	-			
			Pauschale	-			
2	Bauteil	Motorhaube	Reparaturzeit	-	Teilekosten	-	
	Position		- Reparaturkosten	-	Nettokosten	-	
	Beschreibung	Gebraucht	Lackierungszeit	-			
	Anmerkungen		- Lackierungskosten	-			
			Pauschale	-			
3	Bauteil	Windschutzscheibe	Reparaturzeit	-	Teilekosten	-	
	Position	Vorne	Reparaturkosten	-	Nettokosten	-	
	Beschreibung	Gebraucht	Lackierungszeit	-			
	Anmerkungen		- Lackierungskosten	-			
			Pauschale	-			
4		Bauteil	Tür	Reparaturzeit	0,60	Teilekosten	-
		Position	Hinten Links	Reparaturkosten	84,00€	Nettokosten	275,40€
		Beschreibung	Kratzer	Lackierungszeit	1,60		
		Anmerkungen		- Lackierungskosten	240,00€		
			Pauschale	-			
5		Bauteil	Kotflügel	Reparaturzeit	-	Teilekosten	-
		Position	Hinten Links	Reparaturkosten	-	Nettokosten	191,25€
		Beschreibung	Kratzer	Lackierungszeit	1,50		
		Anmerkungen		- Lackierungskosten	225,00€		
			Pauschale	-			
6		Bauteil	Stoßfänger	Reparaturzeit	1,00	Teilekosten	-
		Position	Hinten	Reparaturkosten	140,00€	Nettokosten	374,00€
		Beschreibung	Kratzer	Lackierungszeit	2,00		
		Anmerkungen		- Lackierungskosten	300,00€		
			Pauschale	-			
7		Bauteil	Stoßfängerleiste	Reparaturzeit	-	Teilekosten	-
		Position	Hinten	Reparaturkosten	-	Nettokosten	76,50€
		Beschreibung	Kratzer	Lackierungszeit	0,60		
		Anmerkungen		- Lackierungskosten	90,00€		
			Pauschale	-			
8		Bauteil	Tür	Reparaturzeit	1,60	Teilekosten	-
		Position	Hinten Rechts	Reparaturkosten	224,00€	Nettokosten	224,00€
		Beschreibung	Delle	Lackierungszeit	-		
		Anmerkungen		- Lackierungskosten	-		
			Pauschale	224,00€			

9		Bauteil	Türeinstieg	Reparaturzeit	0,50	Teilekosten	-
		Position	Vorne Links	Reparaturkosten	70,00€	Nettokosten	190,00€
		Beschreibung	Delle	Lackierungszeit	0,80		
		Anmerkungen		- Lackierungskosten	120,00€		
				Pauschale	190,00€		

Sonstiges

10	Bauteil	Lackvorbereitung	Reparaturzeit	-	Teilekosten	-
	Position		- Reparaturkosten	-	Nettokosten	165,75€
	Beschreibung		- Lackierungszeit	1,30		
	Anmerkungen		- Lackierungskosten	195,00€		
			Pauschale	-		

Geschätzte Reparaturkosten

Gesamt netto	1.496,90€
---------------------	------------------