

BMW SERIE 1

Information véhicule

Marque:	BMW	Plaque d'immatriculation:	[REDACTED]
Boîte de vitesses:	Automatique	Couleur de la carrosserie:	Noir
Modèle:	SERIE 1	NIV:	WBA1V710207E02235
Type de carburant:	Diesel	Puissance:	
Version:		Première immatriculation	03/05/2019
Kilométrage:	136064 km	Nombre de portes:	

Résumé des dommages

Arrière	1
Avant	4
Droite	3
Gauche	2
Intérieur	3
Roues	2

Photos commerciales





Options selon l'inspecteur

Camera de recul

Oui

Domages

Aile ARD

Bosse(s)

LI - Réparer et peindre (complet)

Droite



Aile ARG

Bosse(s)

Acceptable

Gauche



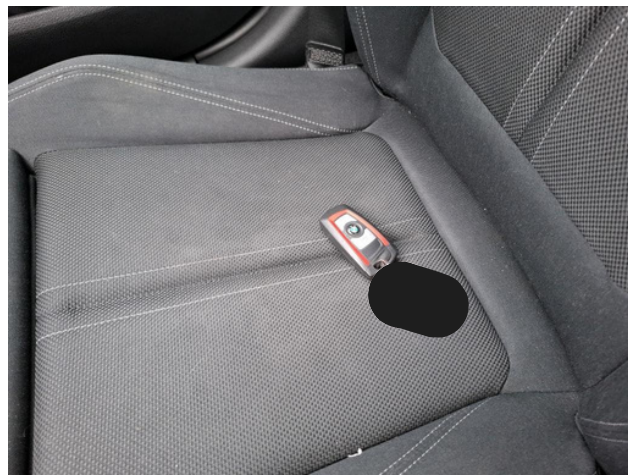
Aile AVD

Bosse(s)
LI - Réparer et peindre (complet)
Droite



Clef de contact TC (sans insert)

Manque
Réparer/rempl. (montant forfaitaire)
Intérieur



Garnit. bas de caisse ext D

Griffe(s)
Peindre
Droite



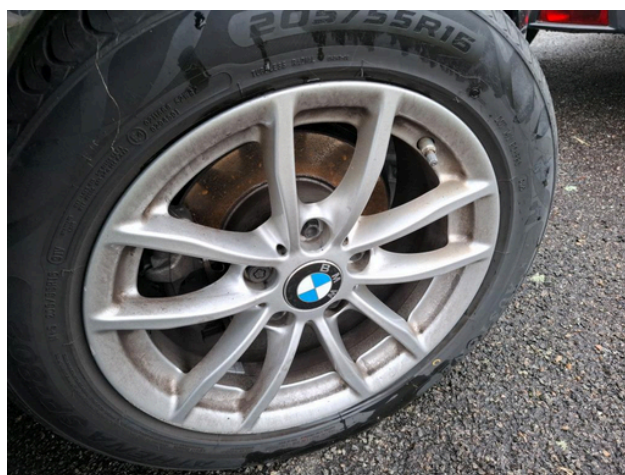
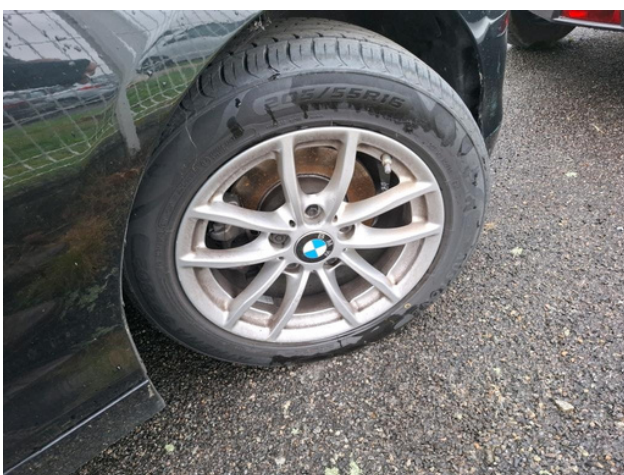
Jante alum. ARG

Griffe(s)
Réparer/rempl. (montant forfaitaire)
Roues



Jante alum. AVD

Griffe(s)
Réparer/rempl. (montant forfaitaire)
Roues



Moulure de pare-chocs AVD

Cassé
E - Remplacer
Avant



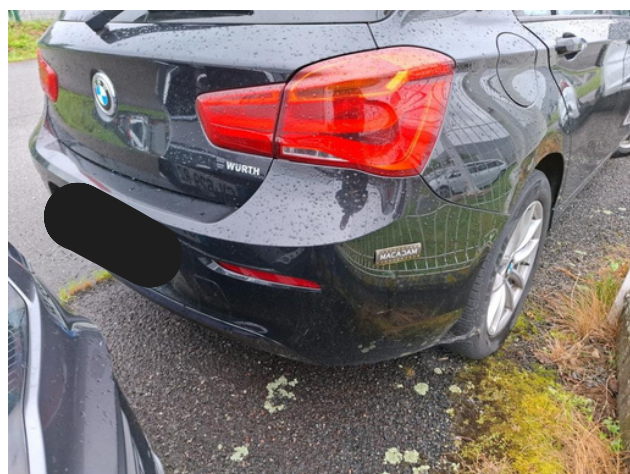
Moulure de pare-chocs AVG

Griffe(s)
Acceptable
Avant



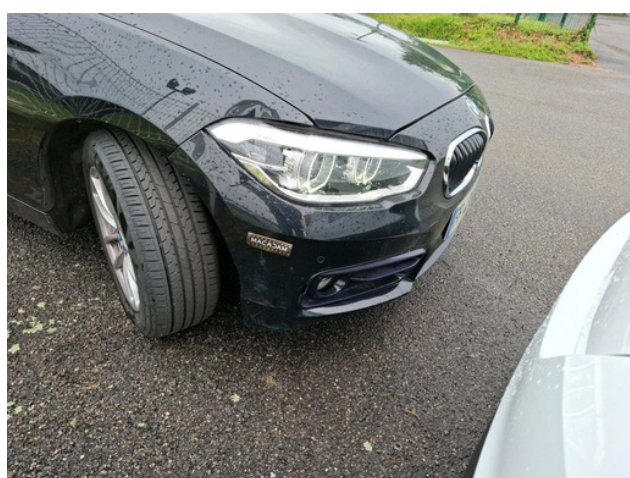
Pare-chocs AR

Griffe(s)
Lustrage
Arrière



Pare-chocs AV

Déformé / Forcé
LI - Réparer et peindre (complet)
Avant



Phare antibrouillard D

Dégrafé
Dépose/Repose
Avant



Porte AVG

Griffe(s)
Peindre
Gauche



Revêtement assise AR

Tache
Nettoyer
Intérieur



Revêtement assise siège AVD

Tache
Nettoyer
Intérieur



Pneus

Avant Gauche

Eté

205/55/16/91/V

Autre

6,3 mm

Avant Droite

Eté

205/55/16/91/V

Autre

6,9 mm

Arrière Gauche

Eté

205/55/16/91/V

Autre

6,1 mm

Arrière Droite

Eté

205/55/16/91/V

Autre

6,7 mm

Contrôles

Cache bagages	Oui Catégorie	Vehicule particulier
Certificat immatriculation (original)	Non Certificat immatriculation (original)	N/A
Compresseur	Oui Couleur carrosserie	Noir
Cric	P/A Kit réparation	Oui
Manuel d'utilisation	Oui Moteur fonctionnant	Oui
Nature de peinture	Metallisé Nbre clés télécommandes	1
Nbre clés total	1 Nbre sièges	5
Niveau carburant	50 Nombre appuis-têtes	5
Roue de secours	P/A Type de jantes (montées)	Aluminium

Détails du NIV

ABS, y compris assistant de freinage	Accoudoir central AV coulissant	Affichage BMW EfficientDynamics entre les deux compteurs
Affichage de la consommation instantanée de carburant intégrée au compte-tours	Airbags de tête AV et AR avec voile de protection contre les débris de verre	Airbags frontaux conducteur et passager AV
Airbags latéraux AV	Anneaux d'arrimage dans le coffre sur le seuil de chargement	Antenne aileron de requin
Antidémarrage électronique EWS IV	Appel d'Urgence Intelligent	Appuie-tête AR rabattables
Autoradio BMW Professional	Autoradio BMW Professional CD, avec écran couleur 6,5", 6HP, prise AUX-IN, compatibilité MP3, double Tuner RDS FM, info route (TP) et lecteur CD compatible avec divers formats de compression audio	Banquette AR rabattable 40/20/40 avec accoudoir central AR
Boîte de vitesses automatique 8 rapports avec levier sélecteur électronique	Bouton de démarrage "Start/Stop" avec contour chromé	Caméra de recul
Clés radiocommandées à mémorisation automatique des réglages "Personal Profile"	Clés radiocommandées avec application rouge	Clignotants blancs avec répétiteurs latéraux intégrés dans les rétroviseurs extérieurs
Climatisation automatique avec filtre microporeux et fonction de recyclage d'air	Combinaison Tissu/Alcantara "Hexagon"	Console centrale laquée noire
Construction allégée intelligente BMW EfficientDynamics	Contrôle de freinage en courbe CBC	Contrôle dynamique de la traction DTC
Contrôle dynamique de stabilité DSC avec fonctionnalités étendues (y compris aide au démarrage en côte, pré-charge du circuit de freinage au lever de pied, séchage des disques de freins et compensation du fading)	Contrôle électronique de la pression des pneumatiques	Démarrage sans clé via le bouton Start/Stop
Désactivation des airbags passager	Désignation du modèle	Détecteur de pluie et allumage automatique des projecteurs
Déverrouillage électrique du hayon via le macaron BMW ou la clé radiocommandée	Direction à assistance électrique BMW EfficientDynamics	Direction Servotronic à assistance variable en fonction de la vitesse
Dossiers de banquette AR rabattables asymétriquement 60/40	Eclairage d'accompagnement (extention retardée des projecteurs)	Eclairage d'ambiance avec 2 couleurs au choix
Eclairage dans le coffre	Ecran d'information central couleur 6.5" (16,5 cm) avec commande par "Controller" iDrive	Ecran d'information haute résolution pour le combiné d'instrumentation
Ecrous de roues antivol	Éléments extérieurs (poignées de portes, baguettes de pare-chocs et de toit) couleur carrosserie	Entourage des prises d'air AV en noir brillant avec barre horizontale Titan
Feux antibrouillard AR	Feux antibrouillard AV à LED	Feux AR avec guide de lumière à LED
Feux de jour à LED	Feux de stop bi-intensité	Filtre à particules
Fixations ISOFIX aux places latérales AR	Fonction "roue libre" du mode ECO PRO BMW EfficientDynamics	Fonction d'arrêt et de redémarrage automatique du moteur BMW EfficientDynamics
Fonctions "Ma BMW à distance" (à vie)	Freins à disque ventilés AV	Grilles de calandre cerclés de chrome avec 11 barreaux verticaux noirs
Grilles de calandre cerclés de chrome avec 9 barreaux verticaux noirs brillant avec design 3D	Information Trafic en Temps Réel RTTI	Inserts décoratifs "Silber" satiné mat
Inserts décoratifs brillants "Schwarz" souligné de chrome perlé	Interface Bluetooth et port USB	Jantes en alliage léger 16" style 378 à rayons en V, 7Jx16" avec pneumatiques 205/55 R16
Jantes en alliage léger 17" style 380 à rayons en Y, 7Jx17" avec pneumatiques 205/50 R17	Kit de mobilité BMW	Kit de rangement - Bac de rangement dans les portes avant (une bouteille de 1L peut y prendre place) Contrôle Dynamique de la Stabilité DSC et Contrôle Dynamique de la Traction DTC - Prise 12 V dans la console centrale "Controller" iDrive avec touches de raccourci - Double prise USB Type C dans la console centrale arrière Détecteur de pluie et allumage automatique des projecteurs - Filets au dos des sièges avant et dans le coffre à bagages, Lève-vitres AR électriques, avec commande par impulsion et protection anti-coincement
Kit Eclairage	Lames décoratives AV et AR en noir brillant	Mesure individuelle de pression des pneumatiques avec 3 niveaux d'alerte
Ligne Sport	Limiteur et régulateur de vitesse avec maintien de la vitesse en descente	Navigation multimédia Business
Mode ECO PRO (inclus sélecteur de mode de conduite) BMW EfficientDynamics	Motorisations BMW TwinPower Turbo: composé d'un turbocompresseur à géométrie variable, de l'injection directe et d'une rampe commune Common Rail (BMW EfficientDynamics)	

Omission sigle Les inscriptions du modèle sur la malle disparaissent (y compris l'inscription "xDrive").	Ordinateur de bord avec Check-Control et indicateur de température extérieure	Pneumatiques RSC permettant le roulage à plat
Porte-gobelets (2) sur la console centrale	Prise 12 V dans la console centrale	Projecteurs AV Full LED
Radars de stationnement AV/AR PDC	Rétroviseur intérieur électrochrome	Rétroviseurs extérieurs couleur carrosserie à réglages électriques et dégivrants, miroir asphérique côté conducteur, rappels de clignotants intégrés
Rétroviseurs extérieurs rabattables électriquement, intérieur et extérieur gauche électrochrome Fonction mémoire (par Personal Profile), aide au parking (enclenchement de la fonction guide-trottoir pour le rétroviseur droit au passage de la marche arrière). Rétroviseur extérieur électrochrome uniquement côté conducteur	Sélecteur de mode de conduite avec mode ECO PRO	Selecteur de mode de conduite avec mode SPORT +
Sellerie Tissu "Corner"	Sellerie Tissu "Corner" Anthrazit avec liseré et surpiqûres gris	Sellerie tissu Move "Anthrazit"
Services Après-vente connectés BMW TeleServices (à vie)	Services ConnectedDrive	Seuils de portes avec inscription BMW
Sièges Advanced pour conducteur et passager AV	Sièges AV avec soutien lombaire	Sièges conducteur et passager réglables en hauteur
Sortie d'échappement ronde noire chromée	Sortie d'échappement simple, ronde et chromée mat de 75mm de diamètre	Suppression du badge "Sport" ou "M" extérieur (ailes AV)
Système de manoeuvres automatiques "Park Assist" avec pack Simplicity	Système de récupération de l'énergie au freinage BMW EfficientDynamics	Tapis de sol en velours
Teinte de carrosserie métallisée Saphirschwarz	Teinte de carrosserie unie (Schwarz)	Touches de chrome autour des buses d'aération de la console centrale, de la radio et de la climatisation
Touches multifonctions sur le volant	Triangle de présignalisation avec kit de premiers secours	Troisième feu stop AR
Verrouillage automatique des portes dès 15 km/h environ	Verrouillage centralisé des portes, du coffre et de la trappe à essence	Vide-poches ergonomiques dans les portes AV et sous le volant
Vitres teintées vertes	Volant 3 branches gainé cuir, réglable en hauteur et en profondeur	Volant Sport gainé cuir sans surpiqûres rouges

Informations sur le contenu et la portée du rapport d'inspection :

L'évaluation est basée sur les normes de vente spécifiées par le client.

Les dommages d'utilisation acceptables selon les normes de vente ne sont pas toujours documentés dans ce rapport d'état.

Les méthodes de réparation spécifiées et/ou les temps de réparation qui en résultent ont été déterminés en tenant compte des méthodes de réparation industrielles modernes.

Le vendeur doit évaluer les coûts de réparation individuels.

L'inspection a été effectuée sans démontage. Macadam ne peut être tenu responsable de toute information manquante. Pour plus d'informations, veuillez contacter le vendeur.