

INFORME CONTROL VEHÍCULO



27 de mayo de 2026

Nº Expediente: 3426374386

Nº Revision: WTWS_622612

Página: 1 de 1

DATOS DEL VEHÍCULO

MATRÍCULA:	1548-MFW	Nº CHASIS:	VR3EFYHT2PN513484
KILOMETROS:	41210	MARCA:	PEUGEOT
F. PERITACIÓN:	27/05/2026	MODELO:	PARTNER COM. STANDARD 600KG BLUEHDI 73KW
Seguro:	SI		

DATOS DE LA INSTALACIÓN

INSTALACIÓN:	CAMPA CEVA MEJORADA PROFESIONAL	FECHA DE ENTRADA:	27/05/2026
DIRECCIÓN:	Antigua carretera de san Fernando, km	PERSONA CONTACTO:	WTWS_6053
LOCALIDAD:	MEJORADA DEL CAMPO	TELEFONO/E-MAIL:	-

VERIFICACIÓN DE ELEMENTOS

Nº LLAVES:	2	KIT ANTIPINCHAZOS:	NO	RUEDA REPUESTO:	SI
LIBRO MANTENIMIENTO:	NO	Navegador GPS:	NO TIENE		
Neumático RunFlat:	NO	Vehículo eléctrico híbrido:	NO	Falta Cable carga Rápida:	NO
Falta Cable 220/230:	NO	Neumático Invierno:	NO		

PERSONALIZACIÓN DEL VEHÍCULO

1 VEHÍCULO COMERCIAL

RESUMEN DE LA VALORACIÓN PERICIAL

Concepto	Importe
Daños Generales	1033,05 €
Daños Interiores	65,00 €
Total Valoración	1098,05 €

VALORACIÓN ELEMENTOS DE INTERIOR

Referencia	Código	Descripción	Unidades	Precio Unidad	Descuento	Importe Total
		REPARAR VOLANTE	1,00	65,00	0,00	65,00

OBSERVACIONES

Nº Valoración	CMA_622612	Marca - Modelo	PEUGEOT PARTNER (E) (18-)		
Fecha Alta	27/05/2026 13:13:15	CUM	PE04201	Origen	VinQuery
F.Cálculo/Modif.	27/05/2026 13:17:40	Matrícula	1548-MFW		
Código Usuario	CLAIMS MANAGEMENT ADMINISTRATOR, S.L. - USUCAMPA - GTESTIMATE	VIN	VR3EFYHT2PN513484		

Atributos de la Valoración

Estado	Abierta	Referencia	WTWS_622612
--------	---------	------------	-------------

Atributos vehículo

Código color de fabricante	ICY
Kilómetros	41.210

Equipamiento

VIN Query

ACCESORIOS S/INDICADOR SOBRECARGA - DL900	ACCESORIOS S/CORTINAS PARASOL LATERALES - DUD00
ACCESORIOS PARASOL S/ESPEJO - DMG00	ACCESORIOS GUARDAOBJETOS TABLERO INF ABIERTO Y SUP CERRADO - DRB37
ACCESORIOS SIN SISTEMA ARRANQUE SIN LLAVE - DYD00	ACCESORIOS LECTOR DE MAPAS - DFC40
ACCESORIOS BANDEJA PORTAOBJETOS TECHO - DJO01	ACCESORIOS S/ENCENDEDOR DELANTERO - DAD00
ACABADO TECNICO ALTO MEDIO - B0E0N	ADAS C/SENSOR ANGULO VOLANTE PARCIAL - DQV02
ADAS S/AYUDA ASISTIDA APARCAMIENTO - DN400	ADAS S/SISTEMA VISION PANORAMICA - DN200
ADAS S/SISTEMA ASISTENCIA VISUAL - DQK00	ADAS S/ASISTENTE CAMBIO/MANTENIMIENTO CARRIL - DLI00
ADAS REGULADOR Y LIMITADOR VEL - DRG03	ADAS SIN SISTEMA APARCAMIENTO ASISTIDO - DUB00
ADAS S/RETROVISOR PANTALLA APARCAMIENTO - DQP00	ADAS S/SISTEMA RECONOCIMIENTO SEÑALES TRAFICO - DE700
ADAS S/ASISTENTE ANGULO MUERTO - DAO00	ADAS SIN FRENADA DE EMERGENCIA ASISTIDA - DD400
TAPACUBOS TAPABUJES - DEHKY	SUSPENSION BRAZOS SUSP DE CHAPA - DA505
SUSPENSION LEY 5 - DYJ14	SUSPENSION PUENTE DL REFORZADO C/RECUBRIMIENTO INFERIOR - DYW17
SUSPENSION ESTANDAR - DSE01	SUSPENSION CARGA UTIL 650KG - DCZ26
SUSPENSION DISTANCIA AL SUELO ESTANDAR - DGA01	SUSPENSION BARRA ESTABILIZADORA DL 37500NM - DDH76
SUSPENSION BARRA ESTABILIZADORA TR 39000NM - DAG88	TRANSMISION EMBRAGUE HIDRAULICO - DEC05
NEUMATICOS S/KIT INFLADO NEUMATICOS - DLV00	NEUMATICOS 195/65 R 15 91H - DPLKE
LLANTAS 6.5JX15" GRIS - DDZSH	GENERALES PROTECTOR PASE RUEDA ESTANDAR - DHW07
EMBELLECEDORES MOLDURAS SIN PINTAR (GENERALES) - DED16	EMBELLECEDORES RAIL LATERAL S/PINTURA - DDY00
CRISTALES S/LUNAS LAT - DVG00	CRISTALES S/LIMPIALUNETA TR - DNC00
CRISTALES PARABRISAS LAMINADO - DVF39	CRISTALES LUNAS LAT Y TR TINTADAS - DVD02
CRISTALES LUNAS LAT TEMPLADAS - DSO01	CRISTALES LIMPIA DL INTERMITENTE - DNB04
CRISTALES PORTON TR S/LUNA - DOV00	CRISTALES S/LUNA LAT TR ALETA TR - DVI03
CRISTALES S/LUNA/S TR TERMICA/S - DVC00	CRISTALES PARABRISAS ESTANDAR - DLW01
ACCESORIOS S/ENGANCHE REMOLQUE - DAQ00	ACCESORIOS S/PROTECCION COMPLEMENTARIA INF MOTOR - DFX00
ACCESORIOS BOCINA ELECTROMECHANICA - D6D02	ACCESORIOS ANTENA CORTA TECHO - DAT12
COMERCIAL CARROCERIA CORTA H1 6 - B0D1A	PLANTA DE MONTAJE FL
Nº PR 16909	ACCESORIOS S/ALARMA - DAB00
TECHO S/TECHO MULTIFUNCION - DOU00	RETROVISORES C/CARCASA NEGRA - DYI03
RETROVISORES EXT TERMICO - DON02	RETROVISORES EXT ELECTRICO/ABATIBLE MANUAL - DHU03
LUCES S/FARO ANTINEBLA - DPR00	LUCES LUZ DIURNA LED - DEK08
LUCES ENCENDIDO AUTOMATICO LUCES - DYQ01	LUCES FAROS CIRCULACION DERECHA - DFT02
LUCES FAROS HALOGENOS - DLA02	GENERALES TAPON DEPOSITO COMB C/LLAVE - DBG02
GENERALES PARAGOLPES COLOR PARCIAL(IMPR) - DPD23	GENERALES MANILLAS EXT NEUTRAS - DRZ48
GENERALES S/JUNTA PUERTAS DL - DJN00	GENERALES ANCHO DE VIA DL "VA61" - DYT01
GENERALES VOLADIZO TR 496 MM - DQA11	LLANTAS LLANTAS ACERO - DRP01
LLANTAS RUEDA DE EMERGENCIA - DRS01	FRENOS DISCOS DE FRENO DL 283X26 MM - DOY03
FRENOS S/FRENO ESTACIONAMIENTO ELECTRICO - DFH01	DIRECCION CONTROL DE ESTABILIDAD BOSCH 9.3 - DVX21

Nº Valoración	CMA_622612	Marca - Modelo	PEUGEOT PARTNER (E) (18-)		
Fecha Alta	27/05/2026 13:13:15	CUM	PE04201	Origen	VinQuery
F.Cálculo/Modif.	27/05/2026 13:17:40	Matrícula	1548-MFW		
Código Usuario	CLAIMS MANAGEMENT ADMINISTRATOR, S.L. - USUCAMPA - GTESTIMATE	VIN	VR3EFYHT2PN513484		

DIRECCION DIRECCION ELECTRICA ASISTIDA DOBLE - DXC09
 TURBO-DIESEL 1499CC 75KW (102) - DV5RCF UE64
 GENERAL BASE MOTOR DV5R - DXQAQ
 COMBUSTIBLE MOTOR DIESEL - DDI02
 REFRIGERACION RADIADOR ALUMINIO SOLDADO - DMJ75
 EQUIPO MECANICO SISTEMA ANTICONFUSION COMBUSTIBLE - DIJ06
 EQUIPO MECANICO FILTRO GASOIL C/SENSOR AGUA - DBP01
 EQUIPO MECANICO DEPOSITO SCR 17L - DK401
 EQUIPO MECANICO ATMOSFERA NORMAL - DAP01
 EQUIPO ELECTRICO BATERIA 70 AH 760A L3 EN EFBC - DBK61
 EQUIPO ELECTRICO SISTEMA STOP & START - DYC03
 EQUIPO ELECTRICO ALTERNADOR CLASE 18 - DAE18
 ANTIPOLUCION NORMA EU6.4 - DDC38
 ANTIPOLUCION FILTRO DE PARTICULAS - DUW01
 ANTIPOLUCION FILTRO COMBUSTIBLE EN DEPOSITO - DXF02
 COMBUSTIBLE SISTEMA DE TRACCION TERMICA - DXD00
 CLIMATIZACIÓN BOMBA CALOR CALEFACCION - DCL02
 CLIMATIZACIÓN FREON R134 - DLN02
 CLIMATIZACIÓN TUBOS REFRIGERACION ESTANDAR - DE601
 CLIMATIZACIÓN AIRE ACONDICIONADO - DRE01
 VOLANTE Y MANDOS VOLANTE ESTANDAR - DVH01
 TIPO SELECTOR CVM6 VEL TIPO STT - B0G0K
 GENERAL MB6GW - DBMDF
 VERSION 2 PUERTAS TRASERAS - DPB07
 VERSION S/TRAMPILLA TECHO TR - DNL00
 GENERAL DISTANCIA ENTRE EJES 2785 - DYV03
 AUDIO/MULTIMEDIA S/TARJETA SIM CONECTIVIDAD TELECOM - DIB00
 AUDIO/MULTIMEDIA RADIO TACTIL DIGITAL - DRCRC
 AUDIO/MULTIMEDIA S/SIST LLAMADA EMERGENCIA - DYR00
 AUDIO/MULTIMEDIA S/TOMA USB - DES00
 ASIENTOS TESTIGO CINTURON DL AVISO ACUSTICO/VISUAL - DTG05
 ASIENTOS S/PORTAOBJETOS INF ASIENTO - DGF00
 ASIENTOS CONDUCTOR REGULABLE ALTURA - DRH12
 ASIENTOS CINTURONES C/AVISADOR ACÚSTICO - DCG18
 ASIENTOS S/TESTIGO CINTURON DE SEGURIDAD - DUO00
 ASIENTOS DL S/CALEFACCION - DNA00
 ASIENTOS S/ASIENTO SUPLEMENTARIO - DAN00
 VOLANTE Y MANDOS POMO PALANCA ALUMINIO - DUH56
 TAPICERIA/LINEA INT INSERTO GRANULADO TAPIZADO PUERTA - DAA18
 TAPICERIA/LINEA INT AMBIENTE CURITIBA MELTEM - B0POA
 INSTRUMENTACION PUERTAS CIERRE CENTRALIZADO - DVB04
 INSTRUMENTACION PUERTAS LLAVE C/BOTON APERTURA MALETERO - DCY14
 INSTRUMENTACION PUERTAS ELEVALUNAS ACOMPAÑANTE ELECTRICO - DLU02
 INSTRUMENTACION PUERTAS S/ELEVALUNAS ELECTRICO TR SECUENCIAL - DLE00
 INSTRUMENTACION PUERTAS S/BLOQUEO DE PUERTAS - DCO00
 SEGURIDAD S/RETROVISOR INT - DRL00

DIRECCION CONTROL DE ESTABILIDAD - DUF01
 GENERAL DIESEL DV5RCF/UE64 1.5L - B0FP6
 GENERAL MOTOR TIPO DV - DGY27
 REFRIGERACION VENTILADOR 2 VELOCIDADES 140W C/TRAMPILLA DINAMICA DIN RB45 - DVK94
 REFRIGERACION FRONTAL DELANTERO DESPLAZADO HACIA ATRAS - DA702
 EQUIPO MECANICO PRECALENTAMIENTO AIRE ADMISION - DNS01
 EQUIPO MECANICO S/REGULACION AUT. ENTRADA AIRE - DN700
 EQUIPO MECANICO INSONORIZANTE TR MOTOR Y CAPO - DIX09
 EQUIPO MECANICO MOTOR DE ARRANQUE CLASE STTD - DDG11
 EQUIPO ELECTRICO S/CAJA DE PROTECCION - DYP00
 EQUIPO ELECTRICO BATERIA C/INDICADOR CAPACIDAD - DOZ01
 ANTIPOLUCION NORMA 6.4 - DUV52
 ANTIPOLUCION CATALIZADOR INFERIOR 50PPM+ASC - DHD61
 ANTIPOLUCION SISTEMA SCR (ADBLUE) - DL601
 GENERAL INYECCION TURBO C/INTERCOOLER DIRECTO - DAZ18
 CLIMATIZACIÓN S/CALEFACCION ADICIONAL - DDK00
 CLIMATIZACIÓN COMPRESOR FIJO CON EMBRAGUE JIANSHE - DXG12
 CLIMATIZACIÓN S/SISTEMA CALEFACCION RAPIDA - DRI00
 CLIMATIZACIÓN CONDENSADOR 19.3DM2 GROSOR 12 - DA601
 VOLANTE Y MANDOS C/PALANCA DE CAMBIOS POR CABLE + BOLA PARTE DELANTERA - DFI03
 POSICION DEL VOLANTE VEHICULO CON VOLANTE A LA IZQUIERDA - DCX01
 MANUAL 6 VELOCIDADES MB6 - DVQ58
 DIFERENCIAL PAR PUENTE 17 X 73 - DCWAH
 VERSION GAMA INITIALE - DDJ03
 PUERTAS PUERTA LATERAL TR DR - DPC17
 VOLANTE Y MANDOS MANDO DE RADIO BAJO VOLANTE - DHG05
 AUDIO/MULTIMEDIA SIN SISTEMA DE NAVEGACION - DJY00
 AUDIO/MULTIMEDIA PANTALLA MULTIFUNCION/ORDENADOR DE ABORDO "DGT8C" - DLX24
 AUDIO/MULTIMEDIA TELEFONO S/CARGA INALAMBRICA - DE300
 ASIENTOS S/2ª FILA ASIENTOS - DCA00
 ASIENTOS CONDUCTOR REG LUMBAR - DIT02
 ASIENTOS DELANTEROS C/ABATIMIENTO - DIW01
 ASIENTOS DL PASAJERO 1 PLAZA - DAX02
 ASIENTOS S/ASIENTO TRASERO - DAL00
 ASIENTOS RESPALDO DL S/PORTAOBJETOS - DME00
 ASIENTOS DL S/BANDEJA POSTERIOR - DFZ00
 TAPICERIA/LINEA INT GUARNECIDO MISTRAL - DER37
 TAPICERIA/LINEA INT TAPICERIA R1 MOQUETA - DLK06
 TAPICERIA/LINEA INT GRIS 3 - B0RFY
 INSTRUMENTACION PUERTAS C/CENTRALIZADO RADIOFRECUENCIA 433,92 MHZ - DJZ05
 INSTRUMENTACION PUERTAS CHOQUES LATERALES REFORZADOS - DIH08
 INSTRUMENTACION PUERTAS CIERRE PUERTAS DELANTERAS LADO CONDUCTOR - D4R01
 INSTRUMENTACION PUERTAS ELEVALUNAS CONDUCTOR ELECTRICO - DLT02
 INSTRUMENTACION PUERTAS MANILLAS INTERIORES NEUTRAS - DOR01
 SEGURIDAD AIRBAG COND/ACOMP/LAT - DNF11
 SEGURIDAD DESACTIVACION AIRBAG ACOMPAÑANTE - DOP01

Nº Valoración	CMA_622612	Marca - Modelo	PEUGEOT PARTNER (E) (18-)		
Fecha Alta	27/05/2026 13:13:15	CUM	PE04201	Origen	VinQuery
F.Cálculo/Modif.	27/05/2026 13:17:40	Matrícula	1548-MFW		
Código Usuario	CLAIMS MANAGEMENT ADMINISTRATOR, S.L. - USUCAMPA - GTESTIMATE	VIN	VR3EFYHT2PN513484		

SEGURIDAD AIRBAG CONDUCTOR/ACOMPAÑANTE - DNN01	INSTRUMENTACION CONSOLA CONTROL DE DIAGNOSTICO - DUR03
AUDIO/MULTIMEDIA SISTEMA SONIDO 4 ALTAVOCES - DHB13	INSTRUMENTACION CONSOLA SISTEMA CONTROL PRESION NEUMATICOS - DUE05
INSTRUMENTACION CONSOLA CUADRO INSTR CUENTA KM - DCP01	INSTRUMENTACION CONSOLA S/DISPLAY EN SALPICADERO - DYB00
INSTRUMENTACION CONSOLA CONSOLA CENTRAL - DCU15	INSTRUMENTACION CONSOLA CUADRO INSTRUMENTOS LCD TEXTO - DGMAF
ACCESORIOS LUZ MALETERO - DEJ02	ACCESORIOS ACABADO INTERIOR SALPICADERO MISTRAL - DENVO
ACCESORIOS S/PACK EQUIPAMIENTO - DOF00	ACCESORIOS INSONORIZANTE SALPICADERO - DIA70
ACCESORIOS MAMPARA SEPARACION DE CARGA - DPX13	

Automático

INTERVALOS SERVICIO INSPECCION KILOMETROS

ESPAÑA ESPAÑA

Mano de obra

	Código	Descripción	Uds.	Precio(€)	I/D	I/D%	Total(€)
🚩 T2	GtT35050	Reparar Volante dirección	0,00 h	0,00			65,00
🚩 T2	GtT69050	Reparar Paragolpes dl	0,60 h	25,00			15,00
🚩 T2	GtT69710	Reparar Moldura inf rejilla dl	0,60 h	25,00			15,00
🚩 T2	GtT7101L	Reparar Aleta dl iz	1,00 h	25,00			25,00
🚩 T2	GtT7402L	Reparar Panel ext puerta dl iz	0,10 h	25,00			2,50
🚩 T2	GtT7802R	Reparar Panel ext puerta tr dr	0,50 h	25,00			12,50
🚩 T2	GtT81050	Reparar Paragolpes tr	1,00 h	25,00			25,00
🚩 T2	GtT8401L	Reparar Puerta carga tr iz	0,50 h	25,00			12,50
🚩 T2	GtT8401R	Reparar Puerta carga tr dr	0,50 h	25,00			12,50
🚩 T2	GtT9006L	Reparar Lateral iz carroc (zona tr)	0,20 h	25,00			5,00
🚩 T2	GtT9056R	Reparar Aleta tr dr c/estribo	0,30 h	25,00			7,50

Pintura

	Código	Descripción	Uds.	Precio(€)	I/D	I/D%	Total(€)
	CHAPA						
🍪	GtP8401L	Puerta carga tr iz Reparación (S=3) (L=0)					
🍪	GtP7402L	Panel ext puerta dl iz Reparación (S=1) (L=0)					
🍪	GtP7802R	Panel ext puerta tr dr Reparación (S=3) (L=0)					
🍪	GtP9006L	Lateral iz carroc (zona tr) Reparación (S=1) (L=0)					
🍪	GtP8401R	Puerta carga tr dr Reparación (S=3) (L=0)					
🍪	GtP7101L	Aleta dl iz Reparación (S=4) (L=0)					
🍪	GtP9056R	Aleta tr dr c/estribo Reparación (S=2) (L=0)					
	PLASTICO						
🍪	GtP69710	Moldura inf rejilla dl Reparación (S=3) (L=0)					
🍪	GtP69050	Color Carrocería Completo					
🍪	GtP81050	Paragolpes dl Reparación (S=3) (L=0) Texturado Completo					
🍪	GtP81050	Paragolpes tr Reparación (S=10) (L=0) Texturado Completo					

Nº Valoración	CMA_622612	Marca - Modelo	PEUGEOT PARTNER (E) (18-)		
Fecha Alta	27/05/2026 13:13:15	CUM	PE04201	Origen	VinQuery
F.Cálculo/Modif.	27/05/2026 13:17:40	Matrícula	1548-MFW		
Código Usuario	CLAIMS MANAGEMENT ADMINISTRATOR, S.L. - USUCAMPA - GTESTIMATE	VIN	VR3EFYHT2PN513484		

Resumen






Piezas		Mano de obra		Pintura	
Fecha tarifa	04/05/2026	Total I/D MO	0,00 €	Total I/D MO Pintura	0,00 €
Total I/D Piezas	0,00 €	Subtotal Importe MO	65,00 €	Subtotal Importe MO	0,00 €
Subtotal	0,00 €	Subtotal Horas MO	132,50 €	Subtotal Horas MO	315,00 €
Pequeño Material (0,00%)	0,00 €	Total sin descuentos (5,30 h)	197,50 €	Subtotal M.O. (12,60 h)	315,00 €
Material anticorrosivo	0,00 €	Descuento sobre total MO (0,00%)	0,00 €	Descuento sobre MO (0,00%)	0,00 €
Material pintado de bajos	0,00 €	Total	197,50 €	Total mano de obra	315,00 €
Coste envío recambios	0,00 €			Total I/D Material Pintura	0,00 €
Total sin descuentos	0,00 €			Subtotal material	585,55 €
Dto. sobre total piezas (30,00%)	0,00 €			Dto. sobre material (0,00%)	0,00 €
Total	0,00 €			Total del material	585,55 €
				Total sin descuentos	900,55 €
				Descuento sobre total Pintura (0,00%)	0,00 €
				Total	900,55 €

Sistema de pintura: Centro Zaragoza
Tipo de pintura: Bicapa

Nº colores 1

Total					
Fijo franquicia	0,00 €	Total piezas	0,00 €	Dto. sobre el total (0,00%)	0,00 €
Porcentaje franquicia	0,00%	Total mano de obra	197,50 €	Total Tasas reciclado residuos	0,00 €
Val. max. franquicia	0,00 €	Total pintura	900,55 €	Base del impuesto	1.098,05 €
Val. min. franquicia	0,00 €	SubTotal	1.098,05 €	IVA (21%)	230,59 €
Total Franquicia	0,00 €	Total Varios	0,00 €	Total sin franquicia	1.328,64 €
				Total	1.328,64 €

Sistema de pintura Centro Zaragoza. Coste de materiales basado en los distintos precios comunicados por los fabricantes, estando sujeto a negociación y acuerdo particular.

NOTAS  Manual  No Actualizada  Sin Precio  Documentado por GT Motive  Pieza pre pintada
± Aproximada | Incluida NI No Incluida C Condicionada por + Lanzada por - Solapada por

Reportaje Fotográfico

Nº Valoración	CMA_622612	Marca - Modelo	PEUGEOT PARTNER (E) (18-)		
Fecha Alta	27/05/2026 13:13:15	CUM	PE04201	Origen	VinQuery
F.Cálculo/Modif.	27/05/2026 13:17:40	Matrícula	1548-MFW		
Código Usuario	CLAIMS MANAGEMENT ADMINISTRATOR, S.L. - USUCAMPA - GTESTIMATE	VIN	VR3EFYHT2PN513484		

Equipamiento

VIN Query

ACCESORIOS S/INDICADOR SOBRECARGA - DL900	ACCESORIOS S/CORTINAS PARASOL LATERALES - DUD00
ACCESORIOS PARASOL S/ESPEJO - DMG00	ACCESORIOS GUARDAOBJETOS TABLERO INF ABIERTO Y SUP CERRADO - DRB37
ACCESORIOS SIN SISTEMA ARRANQUE SIN LLAVE - DYD00	ACCESORIOS LECTOR DE MAPAS - DFC40
ACCESORIOS BANDEJA PORTAOBJETOS TECHO - DJO01	ACCESORIOS S/ENCENDEDOR DELANTERO - DAD00
ACABADO TECNICO ALTO MEDIO - B0E0N	ADAS C/SENSOR ANGULO VOLANTE PARCIAL - DQV02
ADAS S/AYUDA ASISTIDA APARCAMIENTO - DN400	ADAS S/SISTEMA VISION PANORAMICA - DN200
ADAS S/SISTEMA ASISTENCIA VISUAL - DQK00	ADAS S/ASISTENTE CAMBIO/MANTENIMIENTO CARRIL - DLI00
ADAS REGULADOR Y LIMITADOR VEL - DRG03	ADAS SIN SISTEMA APARCAMIENTO ASISTIDO - DUB00
ADAS S/RETROVISOR PANTALLA APARCAMIENTO - DQP00	ADAS S/SISTEMA RECONOCIMIENTO SEÑALES TRAFICO - DE700
ADAS S/ASISTENTE ANGULO MUERTO - DAO00	ADAS SIN FRENADA DE EMERGENCIA ASISTIDA - DD400
TAPACUBOS TAPABUJES - DEHKY	SUSPENSION BRAZOS SUSP DE CHAPA - DA505
SUSPENSION LEY 5 - DYJ14	SUSPENSION PUENTE DL REFORZADO C/RECUBRIMIENTO INFERIOR - DYW17
SUSPENSION ESTANDAR - DSE01	SUSPENSION CARGA UTIL 650KG - DCZ26
SUSPENSION DISTANCIA AL SUELO ESTANDAR - DGA01	SUSPENSION BARRA ESTABILIZADORA DL 37500NM - DDH76
SUSPENSION BARRA ESTABILIZADORA TR 39000NM - DAG88	TRANSMISION EMBRAGUE HIDRAULICO - DEC05
NEUMATICOS S/KIT INFLADO NEUMATICOS - DLV00	NEUMATICOS 195/65 R 15 91H - DPLKE
LLANTAS 6.5JX15" GRIS - DDZSH	CRISTALES S/LUNAS LAT - DVG00
GENERALES PROTECTOR PASE RUEDA ESTANDAR - DHW07	EMBELLECEDORES MOLDURAS SIN PINTAR (GENERALES) - DED16
EMBELLECEDORES RAIL LATERAL S/PINTURA - DDU00	CRISTALES S/LIMPIALUNETA TR - DNC00
CRISTALES PARABRISAS LAMINADO - DVF39	CRISTALES LUNAS LAT Y TR TINTADAS - DVD02
CRISTALES LUNAS LAT TEMPLADAS - DSO01	CRISTALES LIMPIA DL INTERMITENTE - DNB04
CRISTALES PORTON TR S/LUNA - DOV00	CRISTALES S/LUNA LAT TR ALETA TR - DVI03
CRISTALES S/LUNA/S TR TERMICA/S - DVC00	CRISTALES PARABRISAS ESTANDAR - DLW01
ACCESORIOS S/ENGANCHE REMOLQUE - DAQ00	ACCESORIOS S/PROTECCION COMPLEMENTARIA INF MOTOR - DFX00
ACCESORIOS BOCINA ELECTROMECANICA - D6D02	ACCESORIOS ANTENA CORTA TECHO - DAT12
COMERCIAL CARROCERIA CORTA H1 6 - B0D1A	PLANTA DE MONTAJE FL
Nº PR 16909	ACCESORIOS S/ALARMA - DAB00
TECHO S/TECHO MULTIFUNCION - DOU00	RETROVISORES C/CARCASA NEGRA - DYI03
RETROVISORES EXT TERMICO - DON02	RETROVISORES EXT ELECTRICO/ABATIBLE MANUAL - DHU03
LUCES S/FARO ANTINIEBLA - DPR00	LUCES LUZ DIURNA LED - DEK08
LUCES ENCENDIDO AUTOMATICO LUCES - DYQ01	LUCES FAROS CIRCULACION DERECHA - DFT02
LUCES FAROS HALOGENOS - DLA02	GENERALES TAPON DEPOSITO COMB C/LLAVE - DBG02
GENERALES PARAGOLPES COLOR PARCIAL(IMPR) - DPD23	GENERALES MANILLAS EXT NEUTRAS - DRZ48
GENERALES S/JUNTA PUERTAS DL - DJN00	GENERALES ANCHO DE VIA DL "VA61" - DYT01
GENERALES VOLADIZO TR 496 MM - DQA11	FRENOS S/FRENO ESTACIONAMIENTO ELECTRICO - DFH01
LLANTAS LLANTAS ACERO - DRP01	LLANTAS RUEDA DE EMERGENCIA - DRS01
FRENOS DISCOS DE FRENO DL 283X26 MM - DOY03	DIRECCION CONTROL DE ESTABILIDAD BOSCH 9.3 - DVX21
DIRECCION DIRECCION ELECTRICA ASISTIDA DOBLE - DXC09	DIRECCION CONTROL DE ESTABILIDAD - DUF01
TURBO-DIESEL 1499CC 75KW (102) - DV5RCF UE64	GENERAL DIESEL DV5RCF/UE64 1.5L - B0FP6
GENERAL BASE MOTOR DV5R - DXQQAQ	GENERAL MOTOR TIPO DV - DGY27
COMBUSTIBLE MOTOR DIESEL - DDI02	REFRIGERACION VENTILADOR 2 VELOCIDADES 140W C/TRAMPILLA DINAMICA DIN RB45 - DVK94
REFRIGERACION RADIADOR ALUMINIO SOLDADO - DMJ75	REFRIGERACION FRONTAL DELANTERO DESPLAZADO HACIA ATRAS - DA702
EQUIPO MECANICO SISTEMA ANTICONFUSION COMBUSTIBLE - DIJ06	EQUIPO MECANICO PRECALENTAMIENTO AIRE ADMISION - DNS01
EQUIPO MECANICO FILTRO GASOL C/SENSOR AGUA - DBP01	EQUIPO MECANICO S/REGULACION AUT. ENTRADA AIRE - DN700

Reportaje Fotográfico

Nº Valoración	CMA_622612	Marca - Modelo	PEUGEOT PARTNER (E) (18-)		
Fecha Alta	27/05/2026 13:13:15	CUM	PE04201	Origen	VinQuery
F.Cálculo/Modif.	27/05/2026 13:17:40	Matrícula	1548-MFW		
Código Usuario	CLAIMS MANAGEMENT ADMINISTRATOR, S.L. - USUCAMPA - GTESTIMATE	VIN	VR3EFYHT2PN513484		

EQUIPO MECANICO DEPOSITO SCR 17L - DK401	EQUIPO MECANICO INSONORIZANTE TR MOTOR Y CAPO - DIX09
EQUIPO MECANICO ATMOSFERA NORMAL - DAP01	EQUIPO MECANICO MOTOR DE ARRANQUE CLASE STTD - DDG11
EQUIPO ELECTRICO BATERIA 70 AH 760A L3 EN EFBC - DBK61	EQUIPO ELECTRICO S/CAJA DE PROTECCION - DYP00
EQUIPO ELECTRICO SISTEMA STOP & START - DYC03	EQUIPO ELECTRICO BATERIA C/INDICADOR CAPACIDAD - DOZ01
EQUIPO ELECTRICO ALTERNADOR CLASE 18 - DAE18	ANTIPOLUCION NORMA 6.4 - DUV52
ANTIPOLUCION NORMA EU6.4 - DDC38	ANTIPOLUCION CATALIZADOR INFERIOR 50PPM+ASC - DHD61
ANTIPOLUCION FILTRO DE PARTICULAS - DUW01	ANTIPOLUCION SISTEMA SCR (ADBLUE) - DL601
ANTIPOLUCION FILTRO COMBUSTIBLE EN DEPOSITO - DXF02	GENERAL INYECCION TURBO C/INTERCOOLER DIRECTO - DAZ18
COMBUSTIBLE SISTEMA DE TRACCION TERMICA - DXD00	CLIMATIZACIÓN S/CALEFACCION ADICIONAL - DDK00
CLIMATIZACIÓN BOMBA CALOR CALEFACCION - DCL02	CLIMATIZACIÓN COMPRESOR FIJO CON EMBRAGUE JIANSHE - DXG12
CLIMATIZACIÓN FREON R134 - DLN02	CLIMATIZACIÓN S/SISTEMA CALEFACCION RAPIDA - DRI00
CLIMATIZACIÓN TUBOS REFRIGERACION ESTANDAR - DE601	CLIMATIZACIÓN CONDENSADOR 19.3DM2 GROSOR 12 - DA601
CLIMATIZACIÓN AIRE ACONDICIONADO - DRE01	VOLANTE Y MANDOS C/PALANCA DE CAMBIOS POR CABLE + BOLA PARTE DELANTERA - DFI03
VOLANTE Y MANDOS VOLANTE ESTANDAR - DVH01	TIPO SELECTOR CVM6 VEL TIPO STT - B0G0K
POSICION DEL VOLANTE VEHICULO CON VOLANTE A LA IZQUIERDA - DCX01	MANUAL 6 VELOCIDADES MB6 - DVQ58
GENERAL MB6GW - DBMDF	DIFERENCIAL PAR PUENTE 17 X 73 - DCWAH
VERSION 2 PUERTAS TRASERAS - DPB07	VERSION GAMA INITIALE - DDJ03
VERSION S/TRAMPILLA TECHO TR - DNL00	PUERTAS PUERTA LATERAL TR DR - DPC17
GENERAL DISTANCIA ENTRE EJES 2785 - DYV03	AUDIO/MULTIMEDIA RADIO TACTIL DIGITAL - DRCRC
VOLANTE Y MANDOS MANDO DE RADIO BAJO VOLANTE - DHG05	AUDIO/MULTIMEDIA S/TARJETA SIM CONECTIVIDAD TELECOM - DIB00
AUDIO/MULTIMEDIA SIN SISTEMA DE NAVEGACION - DJY00	AUDIO/MULTIMEDIA PANTALLA MULTIFUNCION/ORDENADOR DE ABORDO "DGT8C" - DLX24
AUDIO/MULTIMEDIA S/SIST LLAMADA EMERGENCIA - DYR00	AUDIO/MULTIMEDIA TELEFONO S/CARGA INALAMBRIKA - DE300
AUDIO/MULTIMEDIA S/TOMA USB - DES00	ASIENTOS S/2ª FILA ASIENTOS - DCA00
ASIENTOS TESTIGO CINTURON DL AVISO ACUSTICO/VISUAL - DTG05	ASIENTOS CONDUCTOR REG LUMBAR - DIT02
ASIENTOS S/PORTAOBJETOS INF ASIENTO - DGF00	ASIENTOS DELANTEROS C/ABATIMIENTO - DIW01
ASIENTOS CONDUCTOR REGULABLE ALTURA - DRH12	ASIENTOS S/TESTIGO CINTURON DE SEGURIDAD - DU000
ASIENTOS DL PASAJERO 1 PLAZA - DAX02	ASIENTOS CINTURONES C/AVISADOR ACÚSTICO - DCG18
ASIENTOS S/ASIENTO TRASERO - DAL00	ASIENTOS RESPALDO DL S/PORTAOBJETOS - DME00
ASIENTOS DL S/CALEFACCION - DNA00	ASIENTOS DL S/BANDEJA POSTERIOR - DFZ00
ASIENTOS S/ASIENTO SUPLEMENTARIO - DAN00	TAPICERIA/LINEA INT GUARNECIDO MISTRAL - DER37
VOLANTE Y MANDOS POMO PALANCA ALUMINIO - DUH56	TAPICERIA/LINEA INT TAPICERIA R1 MOQUETA - DLK06
TAPICERIA/LINEA INT INSERTO GRANULADO TAPIZADO PUERTA - DAA18	TAPICERIA/LINEA INT GRIS 3 - B0RFY
TAPICERIA/LINEA INT AMBIENTE CURITIBA MELTEM - B0POA	INSTRUMENTACION PUERTAS C/CENTRALIZADO RADIOFRECUENCIA 433,92 MHZ - DJZ05
INSTRUMENTACION PUERTAS CIERRE CENTRALIZADO - DVB04	INSTRUMENTACION PUERTAS CHOQUES LATERALES REFORZADOS - DIH08
INSTRUMENTACION PUERTAS LLAVE C/BOTON APERTURA MALETERO - DCY14	INSTRUMENTACION PUERTAS CIERRE PUERTAS DELANTERAS LADO CONDUCTOR - D4R01
INSTRUMENTACION PUERTAS ELEVALUNAS ACOMPAÑANTE ELECTRICO - DLU02	INSTRUMENTACION PUERTAS ELEVALUNAS CONDUCTOR ELECTRICO - DLT02
INSTRUMENTACION PUERTAS S/ELEVALUNAS ELECTRICO TR SECUENCIAL - DLE00	INSTRUMENTACION PUERTAS MANILLAS INTERIORES NEUTRAS - DOR01
INSTRUMENTACION PUERTAS S/BLOQUEO DE PUERTAS - DCO00	SEGURIDAD AIRBAG COND/ACOMP/LAT - DNF11
SEGURIDAD S/RETROVISOR INT - DRL00	SEGURIDAD DESACTIVACION AIRBAG ACOMPAÑANTE - DOP01
SEGURIDAD AIRBAG CONDUCTOR/ACOMPAÑANTE - DNN01	INSTRUMENTACION CONSOLA CONTROL DE DIAGNOSTICO - DUR03
AUDIO/MULTIMEDIA SISTEMA SONIDO 4 ALTAVOCES - DHB13	INSTRUMENTACION CONSOLA SISTEMA CONTROL PRESION NEUMATICOS - DUE05
INSTRUMENTACION CONSOLA CUADRO INSTR CUENTA KM - DCP01	INSTRUMENTACION CONSOLA S/DISPLAY EN SALPICADERO - DYB00
INSTRUMENTACION CONSOLA CONSOLA CENTRAL - DCU15	INSTRUMENTACION CONSOLA CUADRO INSTRUMENTOS LCD TEXTO - DGMAF
ACCESORIOS LUZ MALETERO - DEJ02	ACCESORIOS ACABADO INTERIOR SALPICADERO MISTRAL - DENVO
ACCESORIOS S/PACK EQUIPAMIENTO - DOF00	ACCESORIOS INSONORIZANTE SALPICADERO - DIA70

Reportaje Fotográfico

Nº Valoración	CMA_622612	Marca - Modelo	PEUGEOT PARTNER (E) (18-)		
Fecha Alta	27/05/2026 13:13:15	CUM	PE04201	Origen	VinQuery
F.Cálculo/Modif.	27/05/2026 13:17:40	Matrícula	1548-MFW		
Código Usuario	CLAIMS MANAGEMENT ADMINISTRATOR, S.L. - USUCAMPA - GTESTIMATE	VIN	VR3EFYHT2PN513484		

ACCESORIOS MAMPARA SEPARACION DE CARGA - DPX13

Automático

INTERVALOS SERVICIO INSPECCION KILOMETROS

ESPAÑA ESPAÑA



20260526_164644.jpg



20260526_164654.jpg



Reportaje Fotográfico

Nº Valoración	CMA_622612	Marca - Modelo	PEUGEOT PARTNER (E) (18-)		
Fecha Alta	27/05/2026 13:13:15	CUM	PE04201	Origen	VinQuery
F.Cálculo/Modif.	27/05/2026 13:17:40	Matrícula	1548-MFW		
Código Usuario	CLAIMS MANAGEMENT ADMINISTRATOR, S.L. - USUCAMPA - GTESTIMATE	VIN	VR3EFYHT2PN513484		

20260526_164657.jpg

20260526_164658.jpg



20260526_164659.jpg

20260526_164659(0).jpg



20260526_164703.jpg

20260526_164700.jpg

Reportaje Fotográfico

Nº Valoración	CMA_622612	Marca - Modelo	PEUGEOT PARTNER (E) (18-)		
Fecha Alta	27/05/2026 13:13:15	CUM	PE04201	Origen	VinQuery
F.Cálculo/Modif.	27/05/2026 13:17:40	Matrícula	1548-MFW		
Código Usuario	CLAIMS MANAGEMENT ADMINISTRATOR, S.L. - USUCAMPA - GTESTIMATE	VIN	VR3EFYHT2PN513484		



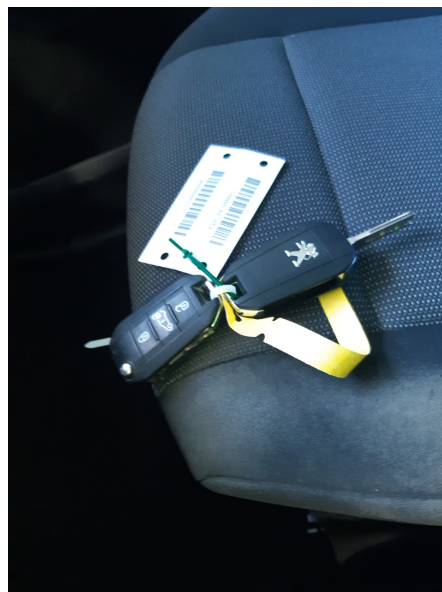
20260526_164719.jpg



20260526_164711.jpg



20260526_164743.jpg



20260526_164726.jpg

Reportaje Fotográfico

Nº Valoración	CMA_622612	Marca - Modelo	PEUGEOT PARTNER (E) (18-)		
Fecha Alta	27/05/2026 13:13:15	CUM	PE04201	Origen	VinQuery
F.Cálculo/Modif.	27/05/2026 13:17:40	Matrícula	1548-MFW		
Código Usuario	CLAIMS MANAGEMENT ADMINISTRATOR, S.L. - USUCAMPA - GTESTIMATE	VIN	VR3EFYHT2PN513484		



20260526_164815.jpg



20260526_164825.jpg



20260526_164841.jpg



20260526_164835.jpg

Reportaje Fotográfico

Nº Valoración	CMA_622612	Marca - Modelo	PEUGEOT PARTNER (E) (18-)		
Fecha Alta	27/05/2026 13:13:15	CUM	PE04201	Origen	VinQuery
F.Cálculo/Modif.	27/05/2026 13:17:40	Matrícula	1548-MFW		
Código Usuario	CLAIMS MANAGEMENT ADMINISTRATOR, S.L. - USUCAMPA - GTESTIMATE	VIN	VR3EFYHT2PN513484		



20260526_164843.jpg



20260526_164847.jpg



20260526_164849.jpg



20260526_164853.jpg

Reportaje Fotográfico

Nº Valoración	CMA_622612	Marca - Modelo	PEUGEOT PARTNER (E) (18-)		
Fecha Alta	27/05/2026 13:13:15	CUM	PE04201	Origen	VinQuery
F.Cálculo/Modif.	27/05/2026 13:17:40	Matrícula	1548-MFW		
Código Usuario	CLAIMS MANAGEMENT ADMINISTRATOR, S.L. - USUCAMPA - GTESTIMATE	VIN	VR3EFYHT2PN513484		



20260526_164902.jpg



20260526_164854.jpg



20260526_164903.jpg



20260526_164918.jpg

Reportaje Fotográfico

Nº Valoración	CMA_622612	Marca - Modelo	PEUGEOT PARTNER (E) (18-)		
Fecha Alta	27/05/2026 13:13:15	CUM	PE04201	Origen	VinQuery
F.Cálculo/Modif.	27/05/2026 13:17:40	Matrícula	1548-MFW		
Código Usuario	CLAIMS MANAGEMENT ADMINISTRATOR, S.L. - USUCAMPA - GTESTIMATE	VIN	VR3EFYHT2PN513484		



20260526_164905.jpg



20260526_164920.jpg



20260526_164926.jpg



20260526_164929.jpg

Reportaje Fotográfico

Nº Valoración	CMA_622612	Marca - Modelo	PEUGEOT PARTNER (E) (18-)		
Fecha Alta	27/05/2026 13:13:15	CUM	PE04201	Origen	VinQuery
F.Cálculo/Modif.	27/05/2026 13:17:40	Matrícula	1548-MFW		
Código Usuario	CLAIMS MANAGEMENT ADMINISTRATOR, S.L. - USUCAMPA - GTESTIMATE	VIN	VR3EFYHT2PN513484		



20260526_164935.jpg



20260526_164943.jpg



20260526_164946.jpg



20260526_165007.jpg

Reportaje Fotográfico

Nº Valoración	CMA_622612	Marca - Modelo	PEUGEOT PARTNER (E) (18-)		
Fecha Alta	27/05/2026 13:13:15	CUM	PE04201	Origen	VinQuery
F.Cálculo/Modif.	27/05/2026 13:17:40	Matrícula	1548-MFW		
Código Usuario	CLAIMS MANAGEMENT ADMINISTRATOR, S.L. - USUCAMPA - GTESTIMATE	VIN	VR3EFYHT2PN513484		



20260526_165232.jpg



20260526_164642.jpg



20260526_164649.jpg



20260526_165003.jpg

Reportaje Fotográfico

Nº Valoración	CMA_622612	Marca - Modelo	PEUGEOT PARTNER (E) (18-)		
Fecha Alta	27/05/2026 13:13:15	CUM	PE04201	Origen	VinQuery
F.Cálculo/Modif.	27/05/2026 13:17:40	Matrícula	1548-MFW		
Código Usuario	CLAIMS MANAGEMENT ADMINISTRATOR, S.L. - USUCAMPA - GTESTIMATE	VIN	VR3EFYHT2PN513484		