

GKK Gutachten GmbH
 Theodorstr. 180, 40472 Düsseldorf

GKK Gutachten GmbH

Raiffeisen-Impuls Fuhrparkmanagement
 GmbH & Co. KG

Theodorstr. 180
 40472 Düsseldorf

Tel.: 0211 6878060
 www.gkk-gutachten.de
 Email: info@gkk-gutachten.de

Verkaufsbericht



Vorgang

Ihr Auftrag vom	17.06.2026 durch Raiffeisen-Impuls Fuhrparkmanagement GmbH & Co. KG
Besichtigungsort	36272 Niederaula, Industriestraße 11
Besichtigungsdatum	03.07.2026
Referenznummern	0002109635

Fahrzeugdaten / Technische Daten

Fahrzeugident.-Nr.	VXEVLEHT1SU275767		
Fahrzeugart	PKW - Van	Farbton / Lackart	Weiß / Uni
Hersteller	Opel	Nächste HU	keine Angabe
Typ / Verkaufsbez.	Vivaro Kasten 2.0 D Basis M	Laufleistung abgelesen	9.836 km
Erstzulassung	29.07.2025	Emissionsklasse	Euro 6e
Getriebe / Gänge	Manuell / 6	Sitzplätze / Türen	3 / 5
Achsen / angetrieben	2 / 1	Anzahl Besitzer	keine Angabe
Motorart	Reihenmotor / Diesel	Hubraum / Nennleistung	1.997 ccm / 106 KW
Antriebsart	Frontantrieb		

Fahrzeugdaten wurden durch den Auftraggeber mitgeteilt und am Fahrzeug gegengeprüft und ergänzt.

Montierte Räder:					
Position	Reifenart	Felgenart	Hersteller	Dimension	Profiltiefe
vorn links	Allwetterreifen	Stahlrad	Dunlop	215/65 R16C	6 mm
vorn rechts	Allwetterreifen	Stahlrad	Dunlop	215/65 R16C	6 mm
hinten rechts	Allwetterreifen	Stahlrad	Dunlop	215/65 R16C	7 mm
hinten links	Allwetterreifen	Stahlrad	Dunlop	215/65 R16C	7 mm
Reservebereifung: ohne					

Allgemeines / Zustand	
✓ Fahrzeug ist fahrbereit	✗ Unterbodenkontrolle durchgeführt
✗ Fahrzeug ist zugelassen	✓ Hauptschlüssel vorhanden (Anzahl: 2)
✓ Batterie ist betriebsbereit	✗ Nebenschlüssel vorhanden (Anzahl: 0)
✓ Serviceheft vorhanden	✓ Rangierfahrt durchgeführt.
✗ Probefahrt durchgeführt.	✗ Ladekabel vorhanden
✗ Anhängerkupplung vorhanden	✗ Bordwerkzeug vorhanden
Erster Kundendienst noch nicht fällig.	

Funktionsfähigkeit / Auffälligkeiten	
✓ Motor startet eigenständig	✓ Schließanlage (ZV) funktionsfähig
✓ Lichtanlage funktionsfähig	⊖ Schiebedach oder Verdeck funktionsfähig
✓ Fensterheber funktionsfähig	✓ Entertainment (Radio, Navigationssystem) funktionsfähig
✓ Kombiinstrument und Fahrzeuganzeigen	

Fahrzeugzustand	
✗ verschmutzt	✗ nass
✗ Eis	✗ Schnee

Fahrzeugstandort	
✗ unzureichende Lichtverhältnisse	✗ Lichtblendung (Besichtigung im Freien)
✗ Dunkelheit	✗ Fahrzeug eingeschränkt zugänglich

Legende : ✓ Ja ✗ Nein ○ Nicht prüfbar ⊖ Nicht vorhanden

Vorschaden	Der Vorschaden wurde fach- und sachgerecht behoben	Feststellung
Keine festgestellt.		

Anmerkungen
 Die Erstzulassungsdaten wurden gemäß den Vorgaben des Auftraggebers übernommen.
 Zum Besichtigungszeitpunkt lagen keine ZB Teil I, keine Unterlagen zur Fälligkeit von HU/AU, keine Fahrzeugdaten, keine Daten zur Erstzulassung sowie keine Angaben zur Anzahl der Besitzer vor.

 Das Fahrzeug weist innen und außen alters-, nutzungs- und laufeistungsanaloge Gebrauchsspuren auf.

Ausstattung gemäß VIN-Abfrage

Serienausstattung

Airbag Fahrer-/Beifahrerseite	Airbag Beifahrerseite
Anti-Blockier-System (ABS)	Antriebsart: Frontantrieb
Armlehne vorn links	Audiobedienung am Lenkrad
Bodenbelag: Gepäck-/Laderaumboden (Gummi)	Bordcomputer
Bremsassistent	DAB-Tuner (Radioempfang digital)
Doppelsitzbank vorn mit Staufach	Einschaltautomatik für Fahrlicht
Elektron. Stabilitäts-Programm (ESP)	Fahrassistenz-System: Automatische Fahrlichtschaltung inkl. Fernlichtassistent
Fahrassistenz-System: Autonomer Notbrems-Assistent	Fahrassistenz-System: Berganfahr-Assistent (HSA, Hill Start Assist)
Fahrassistenz-System: Fernlichtassistent	Fahrassistenz-System: Müdigkeitserkennungs-Sensor
Fahrassistenz-System: Notbrems-Assistent	Fahrassistenz-System: Sicherheitssystem mit automatischem Notruf (ERA GLONASS / eCall)
Fahrassistenz-System: Spurverlassenswarnung	Fahrassistenz-System: Verkehrszeichenerkennung
Fahrzeugschlüssel (2) beide klappbar	Fensterheber vorn elektr. mit Einklemmschutz
Geschwindigkeits-Regelanlage (Tempomat)	Getriebe 6-Gang
Heckflügeltüren ohne Verglasung	Karosserie/Aufbau: Kasten
Karosserievariante: Fahrzeuglänge L2	Klimaanlage
Laderaumtrennwand geschlossen	Lendenwirbelstütze Sitz vorn links
Lenksäule (Lenkrad) verstellbar	Leuchtweitenregelung
Modellpflege	Motor 2,0 Ltr. - 106 kW Diesel
Radstand 3275 mm	Reifendruck-Kontrollsystem
Rußpartikelfilter	Schadstoffarm nach Abgasnorm Euro 6e
Scheibenwischer mit Intervallschaltung	Scheibenwischer mit Regensensor
Scheinwerfer Halogen	Schiebetür rechts
SCR-System (AdBlue-Technologie)	Servolenkung geschwindigkeitsabhängig
Servolenkung	Sicht-Paket
Sitz vorn rechts mechan. verstellbar	Sitzbezug / Polsterung: Stoff
Stahlfelgen 7x16	Radnabenabdeckungen
Steckdose (12V-Anschluß) im Koffer-/Laderaum	Steckdose (12V-Anschluß) in Mittelkonsole
Tagfahrlicht	Verzurrösen Laderaum
Warnanlage für Sicherheitsgurt, Beifahrerseite	Warnanlage für Sicherheitsgurt, Fahrerseite
Wegfahrsperr	Zentralverriegelung mit Fernbedienung

Sonderausstattung

Connect-Paket Navi	Licht- und Sicht-Paket
Außenspiegel elektr. verstell- und heizbar, elektr. anklappbar	Nebelscheinwerfer
Steckdose (12V-Anschluß) 2-fach	Kombiinstrument digital (10,0 Zoll)
Infotainment-System: "IVI HIGH" mit 10" Touchscreen Navigationssystem, DAB, Bluetooth-Schnittstelle	Dynamic Surround-View-Paket
City-Paket	Infotainment-System: "IVI MID" mit 10" Touchscreen, DAB, Bluetooth-Schnittstelle

Sonderausstattung

Rückfahrkamera mit 180° Umgebungsansicht	Einparkhilfe vorn und hinten mit Parksensoren seitlich
Innenspiegel, digital	Fahrassistenz-System: Totwinkel-Assistent
Reserverad in Fahrbereifung	Sitz vorn links höhenverstellbar mit Lendenwirbelstütze und Doppelsitzbank ModuWork
Sitz vorn links höhenverstellbar mit Lendenwirbelstütze und Armlehne	Sitzverstellung vorn links (6-fach)
Sitze im Fahrerhaus: Beifahrerdoppelsitz multifunktional	

Wertbeeinflussende Faktoren		
Front (Angaben ohne MwSt.)	Reparaturkosten	MW
Frontscheibe mit Regensensor und Frontkamera, Steinschlag mit Rissbildung, ersetzen (Bild 34, Bild 35)	1358,97 €	1358,97 €
Heck (Angaben ohne MwSt.)	Reparaturkosten	MW
Stoßfänger hinten Verkleidung -unlackiert-, beschädigt, Smartrepair (Bild 22, Bild 23)	109,00 €	109,00 €
Hecktür rechts innen, beschädigt, Smartrepair (Bild 20, Bild 21)	120,00 €	120,00 €
Hecktür links innen, beschädigt, Smartrepair (Bild 18, Bild 19)	120,00 €	120,00 €
Exterieur (Angaben ohne MwSt.)	Reparaturkosten	MW
Beschriftungs- / Werbefolie, beklebt, entkleben (Bild 24, Bild 25, Bild 26)	140,00 €	140,00 €
Interieur (Angaben ohne MwSt.)	Reparaturkosten	MW
Laderaum, beschädigt, Smartrepair (Bild 15, Bild 16, Bild 17)	150,00 €	150,00 €
Multimedia, Navigation (Angaben ohne MwSt.)	Reparaturkosten	MW
Antenne Stab, fehlt, ersetzen (Bild 33)	182,40 €	182,40 €
Sonstiges (Angaben ohne MwSt.)	Reparaturkosten	MW
HU (Hauptunters.) PKW / Transporter, kein gültiger Nachweis vorhanden, durchführen (Bild 27)	132,77 €	132,77 €
Fahrzeug außen, Anhaftungsspuren, aufbereiten (Bild 31, Bild 32)	159,52 €	159,52 €
Fahrzeug innen, verkratzt und verschmutzt, aufbereiten (Bild 28, Bild 29, Bild 30)	159,52 €	159,52 €

Wertermittlung (bezogen auf den Besichtigungszeitpunkt, Angaben ohne MwSt)	
Reparaturkosten	2.632,18 €
Minderwert	2.632,18 €
Händlereinkaufspreis	17.825,00 €
Händlerverkaufspreis	20.075,00 €

Bei der Ermittlung des Händlereinkaufs- und -verkaufspreises wurde neben den Minderwerten die Ausstattung laut VIN-Abfrage berücksichtigt.

Besichtigungsbedingungen
Bei dieser Besichtigung wurde eine äußere Inaugenscheinnahme am undemontierten Fahrzeug unter Berücksichtigung der vorgefundenen Besichtigungsbedingungen durchgeführt. Es werden keinerlei Eigenschaften von nicht geprüften oder nur eingeschränkt prüfbar Bereichen des Fahrzeugs zugesichert.

Minderwert
Die festgesetzten Beträge für den Minderwert „MW“ entsprechen nicht den Reparaturkosten für die aufgeführten Beschädigungen sondern orientieren sich an Fahrzeugalter und Laufleistung. Bei der Ermittlung des ausgewiesenen Fahrzeugwertes fanden diese Werte Verwendung. Berücksichtigt wurden nur überdurchschnittliche Beschädigungen.

Dieses Dokument enthält im Anhang die Fotodokumentation mit 36 Fotos.

Rudzinski, Bernd

 Der Sachverständige, 06.07.2026

Fotoanlage



Bild 1



Bild 2

Fotoanlage



Bild 3



Bild 4

Fotoanlage



Bild 5



Bild 6

Fotoanlage



Bild 7



Bild 8

Fotoanlage



Bild 9



Bild 10

Fotoanlage



Bild 11

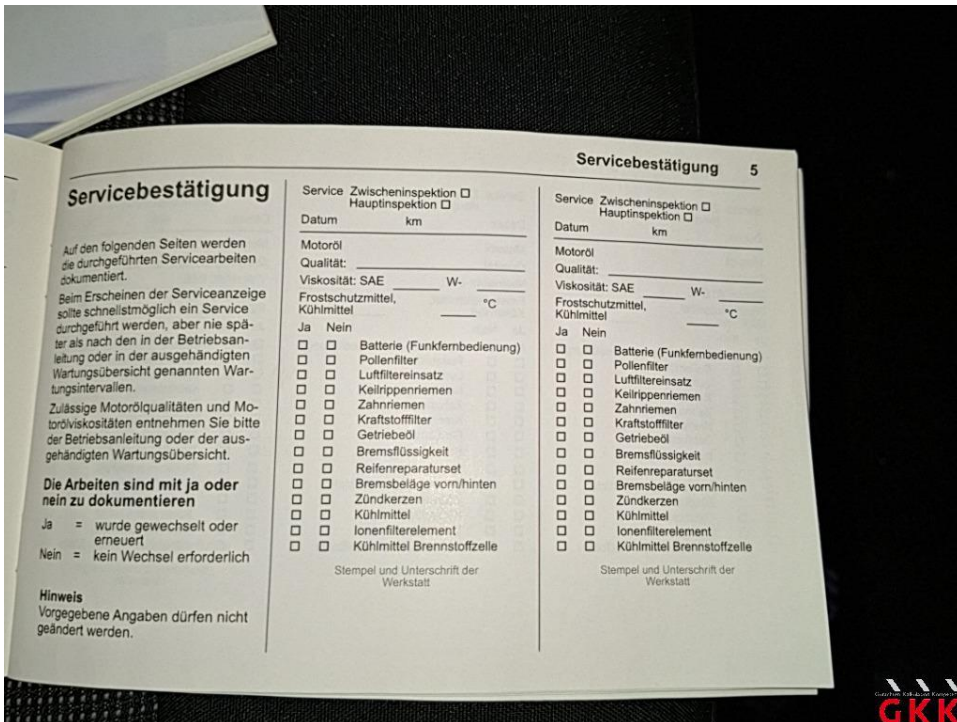


Bild 12

Fotoanlage

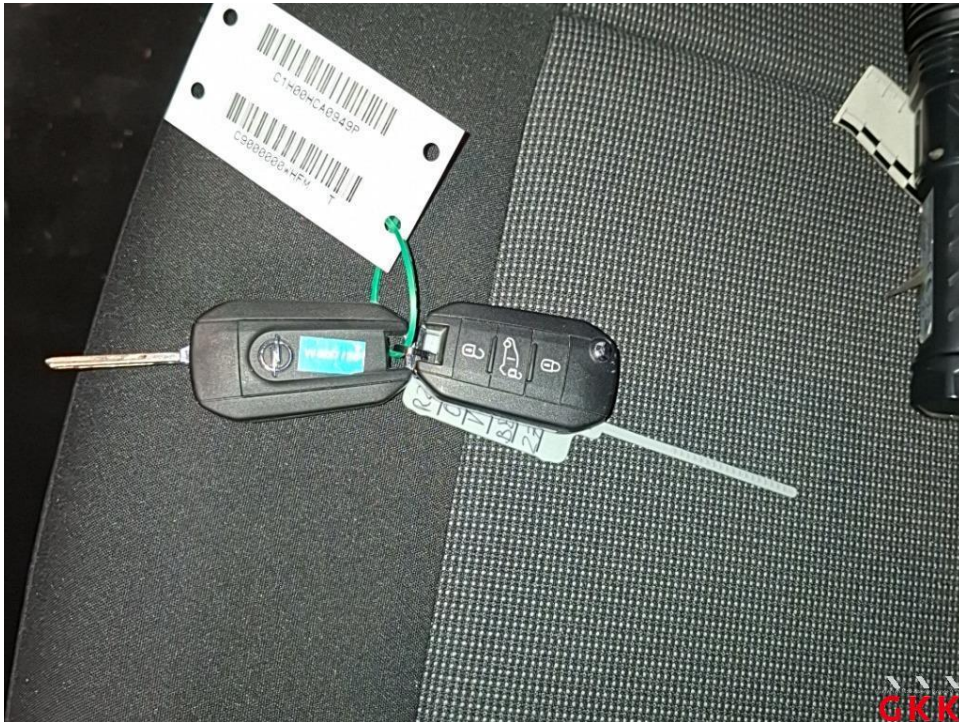


Bild 13



Bild 14

Fotoanlage



Bild 15 Laderaum, beschädigt, Smartrepair



Bild 16 Laderaum, beschädigt, Smartrepair

Fotoanlage



Bild 17 Laderaum, beschädigt, Smartrepair



Bild 18 Hecktür links, innen, beschädigt, Smartrepair

Fotoanlage



Bild 19 Hecktür links, innen, beschädigt, Smartrepair



Bild 20 Hecktür rechts, innen, beschädigt, Smartrepair

Fotoanlage

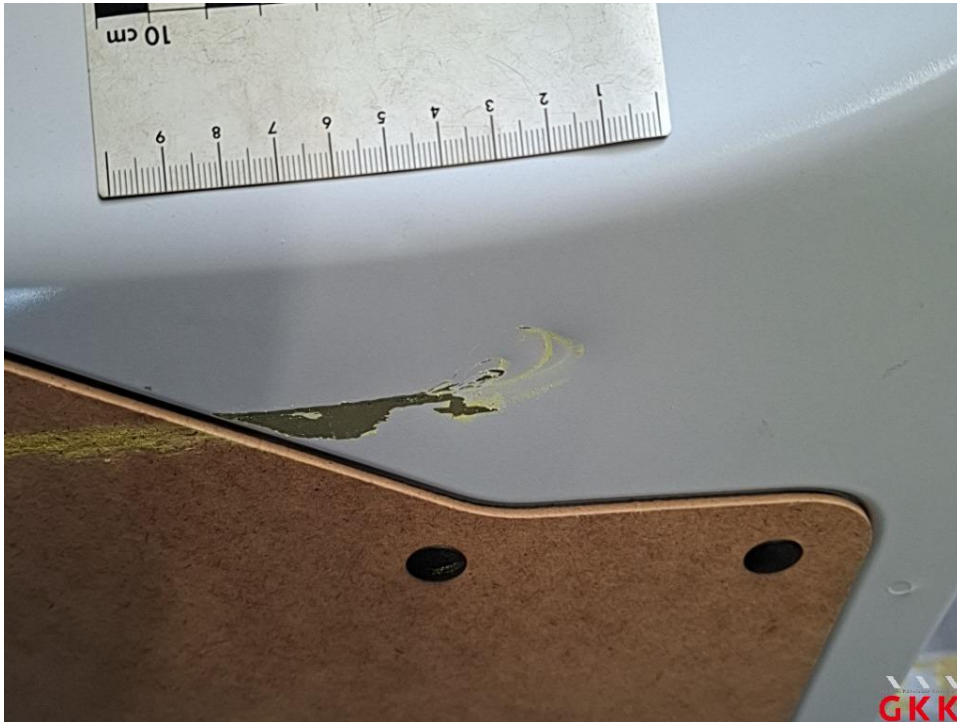


Bild 21 Hecktür rechts, innen, beschädigt, Smartrepair

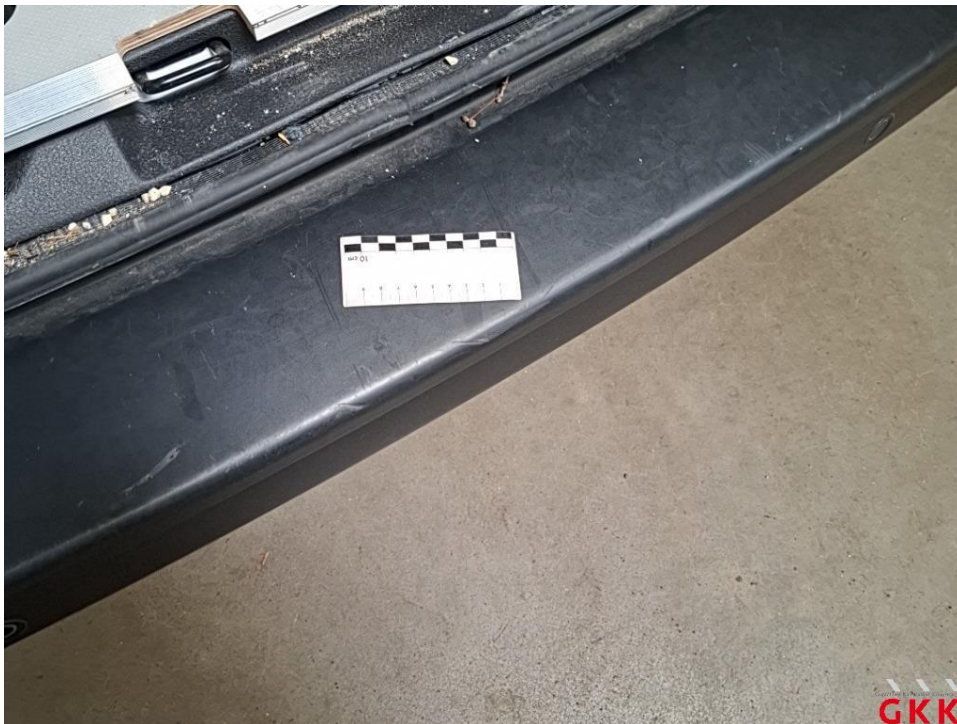


Bild 22 Stoßfänger hinten, Verkleidung -unlackiert-, beschädigt, Smartrepair

Fotoanlage



Bild 23 Stoßfänger hinten, Verkleidung -unlackiert-, beschädigt, Smartrepair



Bild 24 Beschriftungs- / Werbefolie, beklebt, entkleben

Fotoanlage



Bild 25 Beschriftungs- / Werbefolie, beklebt, entkleben



Bild 26 Beschriftungs- / Werbefolie, beklebt, entkleben

Fotoanlage



Bild 27 HU (Hauptunters.), PKW / Transporter, kein gültiger Nachweis vorhanden, durchführen



Bild 28 Fahrzeug, innen, verkratzt und verschmutzt, aufbereiten

Fotoanlage



Bild 29 Fahrzeug, innen, verkratzt und verschmutzt, aufbereiten



Bild 30 Fahrzeug, innen, verkratzt und verschmutzt, aufbereiten

Fotoanlage



Bild 31 Fahrzeug, außen, Anhaftungsspuren, aufbereiten



Bild 32 Fahrzeug, außen, Anhaftungsspuren, aufbereiten

Fotoanlage



Bild 33 Antenne, Stab, fehlt, ersetzen

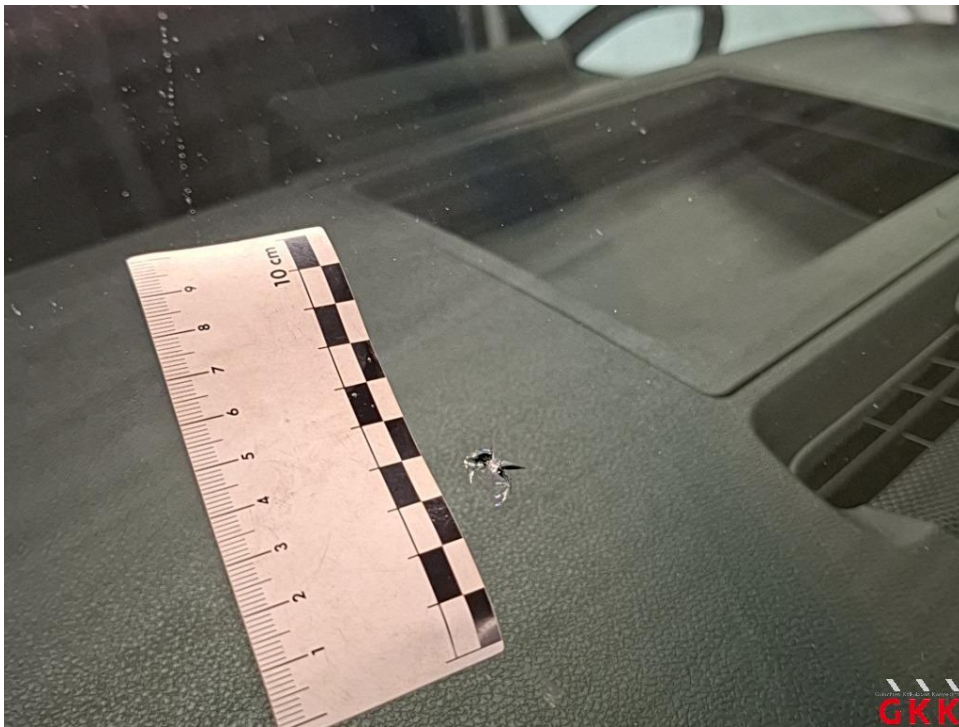


Bild 34 Frontscheibe, mit Regensensor und Frontkamera, Steinschlag mit Rissbildung, ersetzen

Fotoanlage

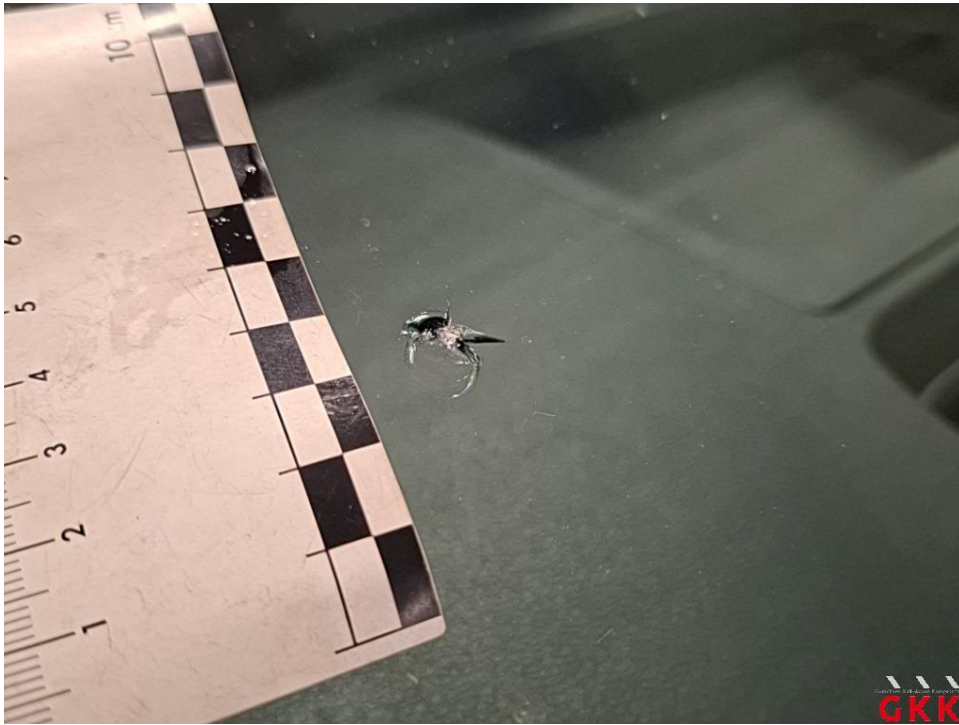


Bild 35 Frontscheibe, mit Regensensor und Frontkamera, Steinschlag mit Rissbildung, ersetzen



Bild 36