



W1K5M8EB2SN540884

Angaben zum Fahrzeug

Halter		Besichtigungszustand	ausreichend
Kennzeichen		Laufleistung (abgelesen)	22.626 km
Hersteller	Mercedes-Benz	Restlauf bis Service	216 Tag(e)
Typ/Modell	CLA 180	HU (Abgelesen aus ZBI)	11/2027
Fahrgestellnummer	W1K5M8EB2SN540884	Leistung / Hubraum	100 kW / 1.332 ccm
Erstzulassung	28.11.2024	Polster/Farbe	Stoff/Leder Kombination / Dunkelgrau-Anthrazit
Letzte Wartung	01/2026, 13.800 km	Lackierung	Schwarz
Kraftstoffart	Hybr.Benzin/E	Getriebe	Automatik

Zustandsbericht

Wertmindernde Faktoren

Nr.	Bauteilgruppe	Beschreibung
1	Stoßfänger vorn	Stoßfänger vorn (Blende links) - Kratzer - Smart Repair
2	Sonstiges	Fahrzeug - beklebt/ beschriftet - entkleben/neutralisieren
3	Motorhaube	Motorhaube - Steinschlag - lackieren
4	Stoßfänger vorn	Stoßfänger vorn - Steinschlag - lackieren

Gebrauchsspuren

Nr.	Bauteilgruppe	Beschreibung
Das Fahrzeug weist dem Alter und Einsatzzweck entsprechende Gebrauchsspuren auf.		

Fehlteile

Fehlteil

Festgestellte Nachlackierungen

Nr.	Ort
Keine feststellbar	

Hauptbereifung

Achse	Reifengröße	Hersteller	Reifentyp	Profiltiefe	Verktgl.	Zul.
1	225/45 R18 91H	Bridgestone	Winterreifen	5mm - 5mm	i.O.	i.O.
2	225/45 R18 91H	Bridgestone	Winterreifen	6mm - 6mm	i.O.	i.O.

Ersatz

Typ	Reifengröße	Hersteller	Reifentyp	Profiltiefe	Ablaufdatum
Tirefit					

Der Verschleißzustand sowie evtl. Schäden an der Bereifung sind wertmäßig berücksichtigt.

TÜV SÜD Auto Partner GmbH
Gutenbergstraße 13
70771 Leinfelden-Echterdingen

Besichtigungsort
Ingenieurbüro Carlando
Hainhäuser Weg 95
30855 Langenhagen

Besichtigungsdatum: 12.06.2026
Protokollnummer: 45926159
Erstellt durch: Paula Kube
Besichtigt durch: Phil Isocki



Angaben zum Fahrzeug

Hersteller	Mercedes-Benz	Besichtigungszustand	ausreichend
Typ/Modell	CLA 180	Laufleistung (abgelesen)	22.626 km
Fahrgestellnummer	W1K5M8EB2SN540884	Erstzulassung	28.11.2024

Angaben zum Auftrag:

Auftragsgemäß erfolgte die Fahrzeugzustandsbewertung in demontagefreien Zustand.

Grundlage dieses Produktes stellt der Leitfaden für Fahrzeugrücknahmen und Bewertungen gemäß des Schadengrenzmusterkatalog des Auftraggebers dar. Die expliziten Feststellungen im Einzelfall trifft der Sachverständige objektiv im Rahmen der vorgegebenen Standards aufgrund eigener Sachkunde.

Fahrzeug-Identifizierung:

Die Fahrzeug-Identifizierungsnummer (FIN) wurde am Fahrzeug abgelesen und die Übereinstimmung im Verlauf der Besichtigung durch den Unterzeichner mit den vorgelegten Unterlagen festgestellt.

Besichtigungsbedingungen:

Die Besichtigungsbedingungen waren zur Beurteilung des Fahrzeuges ausreichend.

Allgemeinzustand:

Das Fahrzeug weist dem Alter und Einsatzzweck entsprechende Gebrauchsspuren auf.

Unterschrift Sachverständiger (Paula Kube)

Vorliegendes Druckexemplar wurde auf elektronischem Wege erzeugt. Der benannte Sachverständige versichert, dass der Inhalt die von ihm getroffenen Feststellungen korrekt wiedergibt. Es ist ohne Originalunterschrift gültig.

Übersichtsfotos



Abbildung 1: FIN



Abbildung 2: Schräg vorne



Abbildung 3: Schräg vorne



Abbildung 4: Schräg hinten



Abbildung 5: Schräg hinten



Abbildung 6: Montierte Bereifung



Abbildung 7: Innenraum vorne



Abbildung 8: Laderaum



Abbildung 9: Laderaum

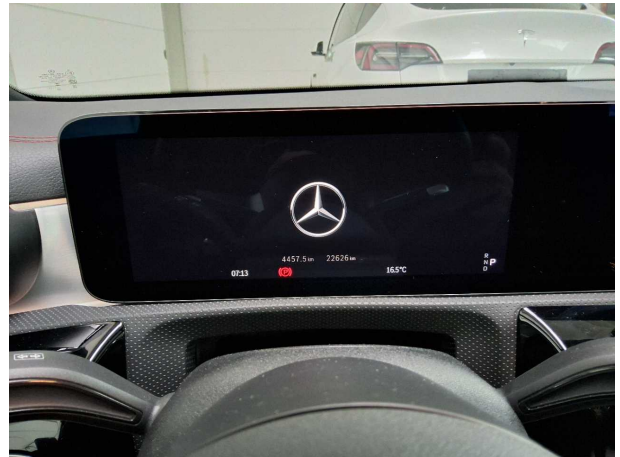


Abbildung 10: Kombiinstrument

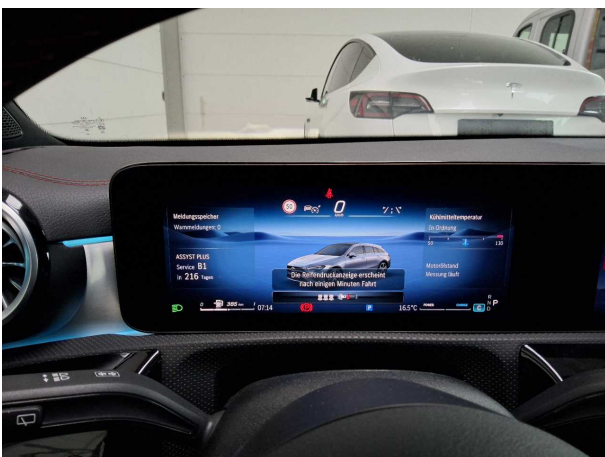


Abbildung 11: Kombiinstrument



Abbildung 12: Instrumententafel



Beschädigungsfotos



Beschädigung #1: Stossfänger vorn: Stossfänger vorn (Blende links) - Kratzer - Smart Repair



Beschädigung #2: Sonstiges: Fahrzeug - beklebt/ beschriftet - entkleben/neutralisieren



Beschädigung #2: Sonstiges: Fahrzeug - beklebt/ beschriftet - entkleben/neutralisieren



Beschädigung #2: Sonstiges: Fahrzeug - beklebt/ beschriftet - entkleben/neutralisieren



Beschädigung #2: Sonstiges: Fahrzeug - beklebt/ beschriftet - entkleben/neutralisieren



Beschädigung #2: Sonstiges: Fahrzeug - beklebt/ beschriftet - entkleben/neutralisieren

TÜV SÜD Auto Partner GmbH
Gutenbergstraße 13
70771 Leinfelden-Echterdingen

Besichtigungsort
Ingenieurbüro Carlando
Hainhäuser Weg 95
30855 Langenhagen

Besichtigungsdatum: 12.06.2026
Protokollnummer: 45926159
Erstellt durch: Paula Kube
Besichtigt durch: Phil Isocki



Beschädigung #2: Sonstiges: Fahrzeug - beklebt/ beschriftet - entkleben/neutralisieren



Beschädigung #2: Sonstiges: Fahrzeug - beklebt/ beschriftet - entkleben/neutralisieren



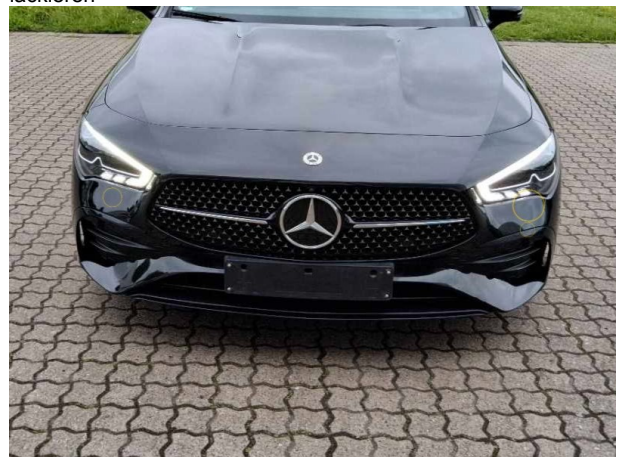
Beschädigung #3: Motorhaube: Motorhaube - Steinschlag - lackieren



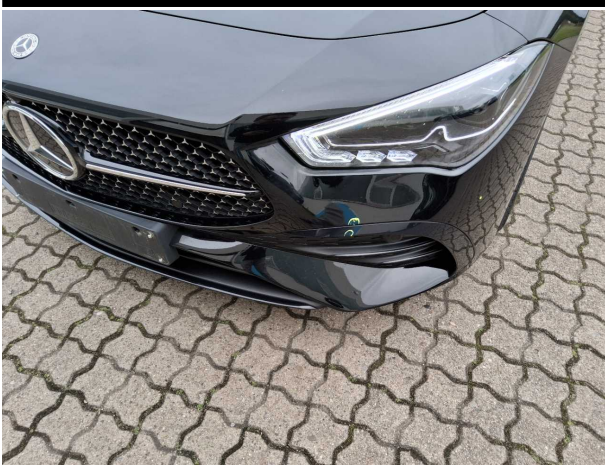
Beschädigung #3: Motorhaube: Motorhaube - Steinschlag - lackieren



Beschädigung #3: Motorhaube: Motorhaube - Steinschlag - lackieren



Beschädigung #4: Stossfänger vorn: Stossfänger vorn - Steinschlag - lackieren



Beschädigung #4: Stossfänger vorn: Stossfänger vorn -
Steinschlag - lackieren



Beschädigung #4: Stossfänger vorn: Stossfänger vorn -
Steinschlag - lackieren



Beschädigung #4: Stossfänger vorn: Stossfänger vorn -
Steinschlag - lackieren



Beschädigung #4: Stossfänger vorn: Stossfänger vorn -
Steinschlag - lackieren



Beschädigung #4: Stossfänger vorn: Stossfänger vorn -
Steinschlag - lackieren