

# MACADAM

## RENAULT CLIO

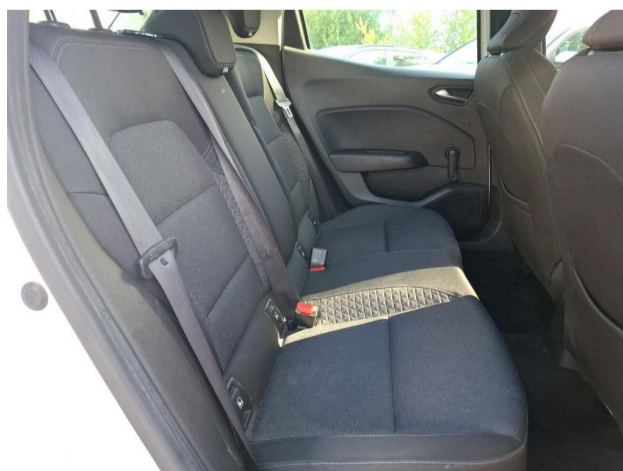
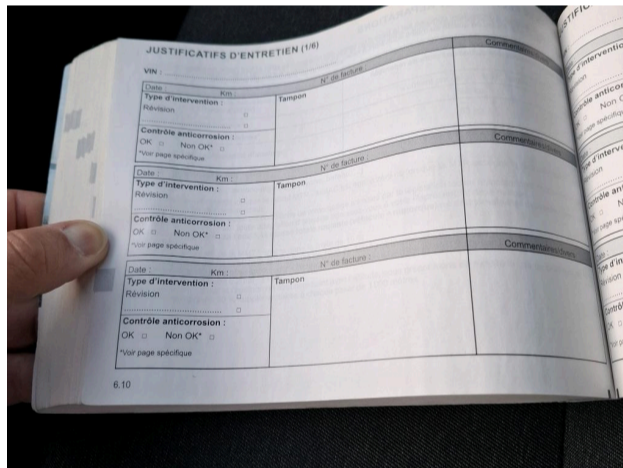
### Information véhicule

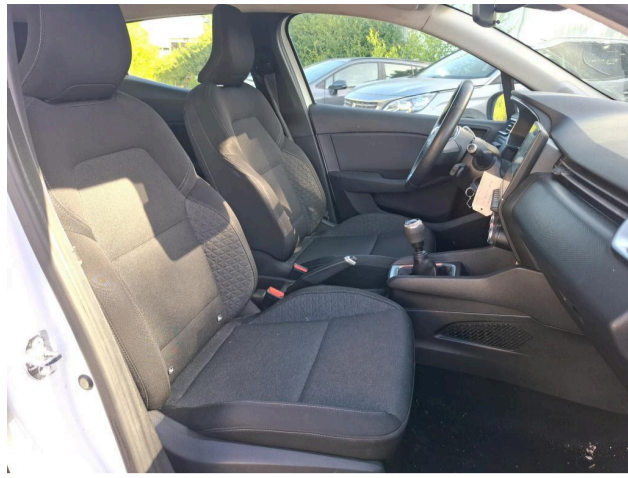
Marque:	<b>RENAULT</b>	Plaque d'immatriculation:	<b>Blanc</b>
Boîte de vitesses:	<b>MAN 6 VIT</b>	Couleur de la carrosserie:	
Modèle:	<b>CLIO</b>	NIV:	<b>VF1RJA00565085163</b>
Type de carburant:	<b>Diesel</b>	Puissance:	
Version:		Première immatriculation	<b>03/06/2020</b>
Kilométrage:	<b>132139 km</b>	Nombre de portes:	

### Résumé des dommages

<b>Arrière</b>	<b>2</b>
<b>Avant</b>	<b>1</b>
<b>Droite</b>	<b>1</b>
<b>Gauche</b>	<b>1</b>
<b>Intérieur</b>	<b>2</b>
<b>Roues</b>	<b>3</b>

### Photos commerciales





### Options selon l'inspecteur

Aucune Information trouvé

### Domages

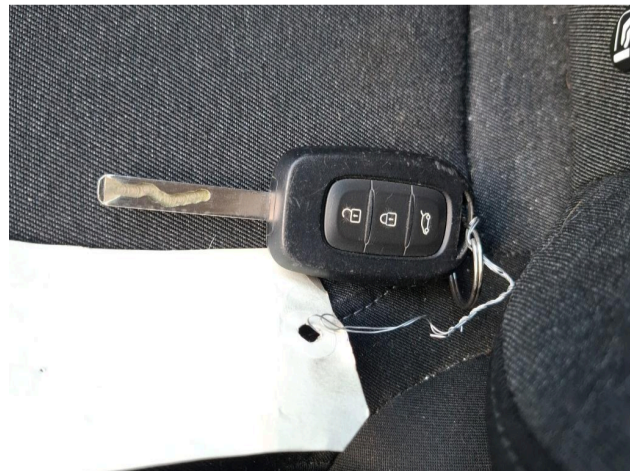
#### Cache bagages

Manque  
E - Remplacer  
Arrière



#### Clef de contact TC

Manque  
Réparer/rempl. (montant forfaitaire)  
Intérieur



**Enjoliveur de roue AVD**

Cassé  
E - Remplacer  
Roues

**Garnit. zone de chargement**

Griffe(s)  
Smart repair  
Arrière

**Jante tôle AVD**

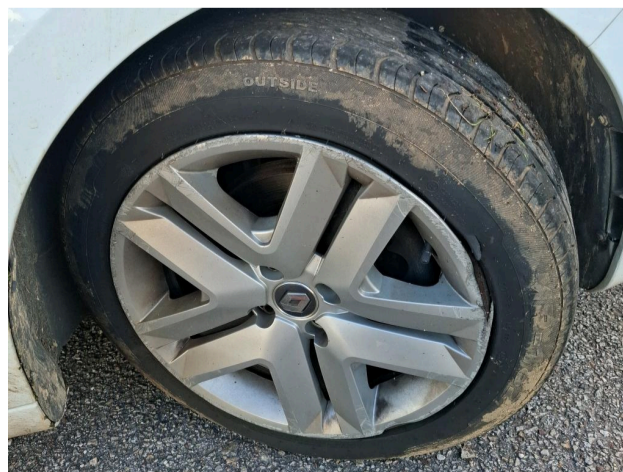
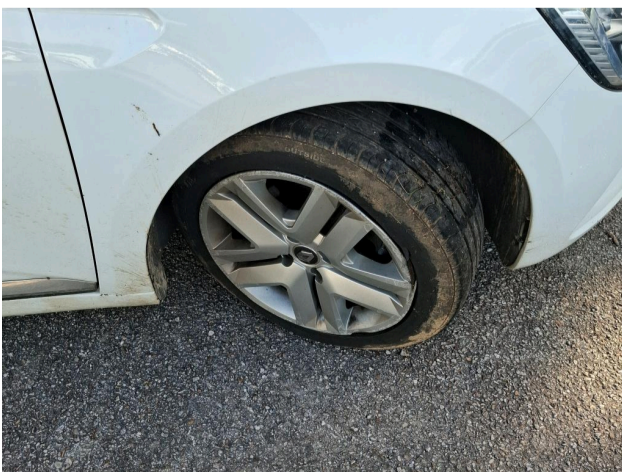
Déformé / Forcé  
Acceptable  
Roues

**Pare-chocs AV**

Griffe(s)  
Peindre  
Avant

**Pneu AVD**

Déchirure  
E - Remplacer  
Roues



**Porte ARG**

Bosse(s)

LI - Réparer et peindre (complet)

Gauche



**Porte AVD**

Bosse(s)

LI - Réparer et peindre (complet)

Droite



**Revêtement assise siège AVD**

Tache

Nettoyer

Intérieur



## Pneus

### Avant Gauche

Eté

195/55/16/91/V

Autre

6,1 mm

### Avant Droite

Eté

195/55/16/91/V

Autre

5,3 mm

### Arrière Gauche

Eté

195/55/16/91/V

Autre

6,8 mm

### Arrière Droite

Eté

195/55/16/91/V

Autre

5,9 mm

## Contrôles

Cache bagages	<b>Non</b>	Catégorie	<b>Vehicule particulier</b>
Certificat immatriculation (original)	<b>Non</b>	Certificat immatriculation (original)	<b>N/A</b>
Couleur carrosserie	<b>Blanc</b>	Cric	<b>Oui</b>
Galette	<b>Oui</b>	Manuel d'utilisation	<b>Oui</b>
Moteur fonctionnant	<b>Oui</b>	Nature de peinture	<b>Opaque</b>
Nbre clés télécommandes	<b>1</b>	Nbre clés total	<b>1</b>
Nbre sièges	<b>5</b>	Niveau carburant	<b>25</b>
Nombre appuis-têtes	<b>5</b>	Roue de secours	<b>P/A</b>
Stockage GPS	<b>Oui</b>	Stockage GPS	<b>HD</b>
Type de jantes (montées)	<b>Tôle</b>		

## Détails du NIV

Aide au démarrage en côte	Aide au freinage actif d'urgence avec détection piétons (AEBS City + Inter Urbain + Piéton)	Aide au parking AR
Airbag passager déconnectable	Airbags frontaux	Airbags latéraux AV
Alerte de survitesse avec reconnaissance des panneaux de signalisation	Allumage automatique des feux	Appuie-têtes AR
Assistance au freinage d'urgence (A.F.U.)	Clé rétractable	Climatisation manuelle
Compteur TFT 4.2" et analogique	Décor Extérieur Chrome	EASY LINK 7" : Système multimédia connecté avec écran 7" avec Navigation
Enjoliveurs 16" Flexwheel	Feux de jour à LED	Feux de stop à LED
Harmonie beige	Mode ECO	Pare-soleil avec miroir de courtoisie
Pare-soleil avec miroir de courtoisie éclairé	Régulateur limiteur de vitesse	Rétroviseurs extérieurs dégivrants, réglables et rabattables électriquement
Rétroviseurs extérieurs ton caisse	Roue de secours galette	Sellerie tissu Noir avec motifs surpiqués
Siège conducteur réglable en hauteur	Volant TEP	

**Informations sur le contenu et la portée du rapport d'inspection :**

- L'évaluation est basée sur les normes de vente spécifiées par le client.
- Les dommages d'utilisation acceptables selon les normes de vente ne sont pas toujours documentés dans ce rapport d'état.
- Les méthodes de réparation spécifiées et/ou les temps de réparation qui en résultent ont été déterminés en tenant compte des méthodes de réparation industrielles modernes.
- Le revendeur doit évaluer les coûts de réparation individuels.
- L'inspection a été effectuée sans démontage. Macadam ne peut être tenu responsable de toute information manquante. Pour plus d'informations, veuillez contacter le vendeur.