

## » Übersicht

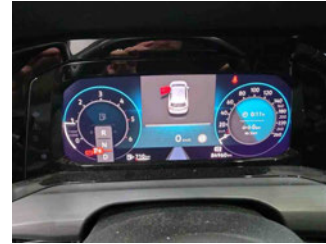
**Auftrags-Nr:** 1002368153  
**Besichtigt am:** 26.03.2026 10:45  
**Berichts-Nr:** 10472564  
**FIN:** WVVZZZCDXPW022241



Fahrzeugansicht - diagonal  
vorne links



Fahrzeugansicht - diagonal  
hinten rechts



Innenraum - Cockpit mit  
Laufleistung

## » Fahrzeugdaten

<b>Fahrzeugkategorie:</b>	Personenkraftwagen
<b>Fahrzeugart:</b>	Limousine
<b>Hersteller:</b>	Volkswagen
<b>Modell:</b>	Golf
<b>HSN / TSN:</b>	0603 / CNX
<b>Erstzulassungsdatum:</b>	13.03.2023
<b>Laufleistung:</b>	84.960 km
<b>Nachweis Kilometerstand:</b>	Abgelesen
<b>Farbe:</b>	Uranograu
<b>Farbe Dach:</b>	Uranograu
<b>Antriebsart:</b>	Frontantrieb
<b>Motorisierung/Kraftstoff:</b>	Diesel
<b>Hubraum:</b>	2.000 ccm
<b>Leistung:</b>	110 kW (150 PS)
<b>Fahrzeuglänge:</b>	
<b>Fahrzeughöhe:</b>	
<b>Fahrzeugbreite:</b>	
<b>Zulässiges Gesamtgewicht:</b>	
<b>Radstand:</b>	
<b>Anzahl Achsen:</b>	2
<b>Zylinder:</b>	4
<b>Schadstoffklasse:</b>	Euro 6
<b>Anzahl Türen:</b>	5
<b>Anzahl Sitze:</b>	5
<b>Getriebe:</b>	Automatik 7-Gang
<b>Polsterart:</b>	Alcantara
<b>Interieurfarbe:</b>	Soul-Schwarz/Soul-Schwarz/Schwarz/ Storm Grey
<b>Anzahl vorhandene Schlüssel:</b>	2

## » Dokumente & Wartung

<b>Nächste HU:</b>	03.2026
<b>Zulassungsbescheinigung (ZBT1 Original) vorhanden:</b>	Ja
<b>Zulassungsbescheinigung entgegengenommen:</b>	Ja
<b>Kennzeichen entgegengenommen:</b>	Beide
<b>Wartungsheft:</b>	Digital
<b>Wartungsnachweis:</b>	Nicht prüfbar
<b>Datum der letzten Wartung:</b>	
<b>Km-Stand bei letzter Wartung:</b>	
<b>Restlauf bis Service:</b>	18.600 KM

## » Fahrzeugausstattung

12-V-Steckdose im Gepäckraum	Digital Cockpit Pro, mehrfarbig, verschiedene Info-Profile wählbar
2 LED-Leseleuchten vorn und 2 hinten	Digitaler Radioempfang DAB+
2 USB-C-Schnittstellen vorn, 2 USB-C-Ladebuchsen an der Mittelkonsolehinten; Ladeleistung bis zu 45 W	Diversity-Antenne für FM-Empfang
3 Kopfstützen hinten	Doppelkupplungsgetriebe DQ381
4 Leichtmetallräder "Nottingham" 7,5 J x 17	Doppelton-Signalhorn
4-Zylinder-Dieselmotor 2,0 l	Drehstromgenerator 140 A
4-Zylinder-Dieselmotor 2,0 l TDI, 110 kW	Dreipunkt-Automatiksicherheitsgurt für mittleren Rücksitzplatz
7-Gang-Automatikgetriebe oder DSG Beachtung: Fam. EDF	Dreipunkt-Automatiksicherheitsgurte für die äußeren Rücksitzplätze
Abbiege- und Schlechtwetterlicht	Dreipunkt-Automatiksicherheitsgurte vornmit Höheneinstellung und Gurtstraffer
Abbiegebremsefunktion und Ausweichunterstützung	Elektronische Begrenzung der Höchstgeschwindigkeit
Abgasrohr hinten (Standard)	Elektronische Differenzialsperre XDS
Abgasnorm EU6 AP	Elektronische Parkbremse inkl. Auto-Hold-Funktion
Airbag für Fahrer und Beifahrer, mit Beifahrerairbag-Deaktivierung	Elektronisches Stabilisierungsprogramm und elektromechanischer Bremskraftverstärker
Ambientebeleuchtung 30-farbig	Entfall des Schriftzugs für die Motorbezeichnung auf der Gepäckraumklappe
Anhängevorrichtung anklappbar, mit elektrischer Entriegelung	Entriegelung Heckklappe/Deckel hinten von außen
App-Connect inkl. App-Connect Wireless für Apple CarPlay und Android Auto	Entriegelung Hintersitz Standard
Assistenzpaket "IQ.DRIVE" inkl. "Emergency Assist"	ergoActive-Fahrersitz mit elektrischer Einstellung, Memory-Funktion und verschiebbarer Oberschenkelaufgabe
Außen-Sound Standard	Fahrassistent "Travel Assist", Spurhalteassistent "Lane Assist" und "Emergency Assist"
Außenspiegel elektrisch einstell-, anklapp-, beheizbar, mit Memory-Funktion und Beifahrerspiegelabsenkung	Fahrlichtschaltung automatisch, mit LED-Tagfahrlicht sowie Begrüßungs- und Verabschiedungslicht
Außenspiegel Fahrerseite asphärisch, Beifahrerseite konvex	Fahrzeuge ohne besonderen Produktaufwertungsmaßnahmen
Außenspiegelgehäuse und Türgriffe in Wagenfarbe	Fahrzeugklassen-Differenzierung -5H0-
Automatische Distanzregelung ACC "stop & go", mit Geschwindigkeitsbegrenzer	Federbereich 19 nur Einbausteuerung keine Bedarfsprognose
Batterie 380A (68Ah)	Fernlichtassistent "Light Assist"
Batterie/Generator Kapazität Standard	Fertigungsablauf Standard
Bauteilesatz ohne länderspezifische Bauvorschrift	Frontantrieb
Beifahrersitzlehne nicht umklappbar	Frontscheibe in Verbundsicherheitsglas, wärme- und geräuschkämmend
Betriebserlaubnis Nachtrag	Fußgängerschutzmaßnahmen erweitert
Betriebsspannung 12 V	Fußhebelwerk "Standard"
Bordliteratur in Deutsch (Deutschland)	Gewichtsbereich 4 nur Einbausteuerung keine Bedarfsprognose
Bordwerkzeug	Halbleiter Restriktionen
Car2X	Head-up-Display
Chrom-Applikationen an Spiegeleinstell- und Fensterheberschaltern, Chromleisten an den Auströmern	Heckspoiler
Chromleiste an den Seitenfenstern unten	Innenspiegel automatisch abblendend
Dachhimmel	ISOFIX-Halteösen für Kindersitze auf den äußeren Rücksitzen sowie auf dem Beifahrersitz, i-Size-kompatibel
Dämpfung vorn	Kältemittel R1234yf
Dekoreinlagen "New Brushed Dark Metal" für Instrumententafel und Türverkleidungen vorn	Kein Sonderfahrzeug, Standard-Ausführung
Diebstahlwarnanlage	Keine Aktionsausführung
Diebstahlwarnanlage mit Innenraumüberwachung, Back-up-Horn und Abschleppschutz	

Kennzeichenträger vorn und hinten (ECE)	Ohne Elektromotor ( Hybrid )
Klimaanlage "Air Care Climatronic" mit Aktiv-Kombifilter, Bedienelementen hinten und 3-Zonen-Temperaturregelung	Ohne erweitertem Sicherheitssystem
Kombi-Instrument mit elektronischem Tachometer, Kilometer- und Tageskilometerzähler, Drehzahlmesser	Ohne Feuerlöscher
Kopfairbags vorn und hinten, Seitenairbags vorn, Center-Airbag	Ohne Ladekabel
Kraftstoffsystem Diesel	Ohne Mode3 Ladekabel
Kurzheck	Ohne Scheinwerferreinigungsanlage mit Waschwasser-Standanzeige
Landesverkaufsprogramm Deutschland	Ohne Sitzbelüftung/Massagesitze
LED-Leuchte im Fußraum vorn, Lichtfarbe wählbar	Ohne Systeme für den Fahrzeugzugang
LED-Plus-Scheinwerfer	Ohne Trennwand
LED-Rückleuchten	Ohne Vorbereitung Einbau Funkgerät
Leergewichtsbereich Standard	Ohne Vorbereitung Rundumtonkombination und ohne Funkantenne
Leiste zwischen den Scheinwerfern sowie Türgriffmulden beleuchtet	Ohne Wärmespeicher/Zusatzheizung
Lendenwirbelstützen vorn, auf Fahrerseite elektrisch einstellbar, Massagefunktion auf Fahrerseite	Ohne zus. Triebwerks-Unterschutz
Leuchtweitenregulierung dynamisch	Ohne zusätzliche Bereifung
Licht-und-Sicht-Paket inkl. Fernlichtassistent "Light Assist"	Online-Dienst, mit OCU, mit Head Unit Codierung, ohne WFS-Verbund
Linkslenker	Parklenkassistent "Park Assist" inkl. Einparkhilfe
Make-up-Spiegel beleuchtet in den Sonnenblenden	Radio
Mittelarmlehne vorn höhen- und längseinstellbar	Radschrauben Standard
Modul Boden hinten Ausführung 1	Radstand
Motorenstart Standard	Rechtsverkehr
Müdigkeitserkennung	Regensensor
Multifunktionskamera	Regionscode " ECE " für Radio
Multifunktionslenkrad in Leder, beheizbar, mit Schaltwippen	Reifen 225/45 R 17
Navigationssystem "Discover Pro" inkl. "Streaming & Internet"	Reifenkontrollanzeige
Navigationssystem "Discover Pro" inkl. "Streaming & Internet"	Reifenlieferanten für EU Länder
Nebelschlusslicht einseitig, Rückfahrlicht beidseitig	Rückfahrkamera "Rear View"
Nicht Heissland	Rücksitzbank ungeteilt, Lehne asymmetrisch geteilt umklappbar, mit Mittelarmlehne
Nichtraucherausführung - Ablagefach und 12-V-Steckdose vorn	Schalthebelknopf/-Griff in Kunststoff
Normal-Lackierung	Scheibenbremsen hinten
Notbremsassistent "Front Assist" mit Fußgänger- und Radfahrererkennung	Scheibenbremsen vorn
Notruf-Service; keine Registrierung notwendig, Dienst ist bei Auslieferung aktiviert	Scheibenwaschdüsen vorn automatisch beheizt
Ohne 2. Batterie	Schlüsselloses Schließ- und Startsystem "Keyless Access", mit Safe-Sicherung
Ohne Aktivkohlebehälter mit SCR	Seitenscheiben hinten und Heckscheibe abgedunkelt
Ohne alternativ-Antriebssystem	Serienkraftstoff-Erstbefüllung
Ohne Aufkleber und Embleme	Serviceanzeige 30000 km oder 2 Jahre ( flexibel )
Ohne Berg-Anfahr/ Abfahrhilfe/ Komfort- fahrhilfe	Servolenkung elektromechanisch, geschwindigkeitsabhängig geregelt
Ohne besondere Karosseriemaßnahmen	Sicherheitsoptimierte Kopfstützen vorn
Ohne Dacheinsatz (Volldach)	Sitzmittelbahnen der Vordersitze und der äußeren Rücksitzplätze in Mikrovlies"ArtVelours"
Ohne Dachreling	Soundsystem "Harman Kardon", 8+1 Lautsprecher, 480 Watt Gesamtleistung, 12-Kanal-Verstärker, Subwoofer
Ohne Dynamic Drive Control	Spezielles Typschild für EG für M1-Pkw

Sport-Ausstattung  
Sportfahrwerk  
Sportfahrwerk  
Sport-Komfortsitze vorn  
Sprachbedienung  
Spurwechsellassistent "Side Assist", Ausparkassistent und Ausstiegswarnung  
Stabilisator hinten  
Stabilisator vorn  
Standard-Klimazonen  
Standheizung und -lüftung mit Funkfernbedienung und Vorwahluhr  
Start-Stopp-System mit Bremsenergie-Rückgewinnung  
Stoßfänger in Wagenfarbe, Lufteinlass mit Chromleiste  
Telefonschnittstelle mit induktiver Ladefunktion  
Textilfußmatten vorn und hinten  
Tire Mobility Set: 12-Volt-Kompressor und Reifendichtmittel  
Transportschutzfolie (Mindestschutz) mit zus. Transportschutzmaßnahmen  
Tür und Seitenverkleidung  
Typprüfand Deutschland  
Umfeldbeleuchtung mit Logoprojektion  
UWB fähiges Land und Trägerfrequenz 433,92 bis 434,42Mhz  
Variante Grundausstattung  
Verbandtasche, Warndreieck und Warnweste  
Verkehrszeichenerkennung  
Vierlenkerachse  
Vorbereitet für "We Connect" und "We Connect Plus"  
Vordersitze und äußere Rücksitze beheizbar  
Warnton und -leuchte für nicht angelegte Gurte vorn und hinten  
Wartungsintervallverlängerung  
Winterpaket "Premium" inkl. Standheizung

## » Bereifung

### MONTIERTE BEREIFUNG

Derzeit sind ein oder mehrere Reifen am Fahrzeug montiert, die nicht zum Lieferumfang gehören.

Hersteller	Ort	Position	Typ	Felge	Dimension	Profiltiefe
Dunlop	Vorne	Links	Winter	Stahl	205/55 R 16 91 H	5,0 mm
Dunlop	Vorne	Rechts	Winter	Stahl	205/55 R 16 91 H	5,0 mm
Dunlop	Hinten	Links	Winter	Stahl	205/55 R 16 91 H	5,0 mm
Dunlop	Hinten	Rechts	Winter	Stahl	205/55 R 16 91 H	5,0 mm

**Reifen zulässig:** Ja

**Reifen verkehrssicher:** Ja

### ZUSÄTZLICHE BEREIFUNG

Hersteller	Ort	Position	Typ	Felge	Dimension	Profiltiefe
Nexen			Sommer	Aluminium	225/45 R 17 91 W	5,0 mm
Nexen			Sommer	Aluminium	225/45 R 17 91 W	5,0 mm
Continental			Sommer	Aluminium	225/45 R 17 91 Y	5,0 mm
Continental			Sommer	Aluminium	225/45 R 17 91 Y	5,0 mm

**Reifen zulässig:** Ja

**Reifen verkehrssicher:** Ja

### ERSATZ-/NOTRAD & ZUBEHÖR

**Bordwerkzeug vorhanden:** Ja

**Tirefit vorhanden:** Ja

**Tirefit Ablaufdatum:** 10.2026

**Kompressor vorhanden:** Ja

## » Wertmindernde Faktoren

Nr	Bauteil	Schadensbeschreibung	Reparaturempfehlung
1	Dach	Hagelschaden	Kaltdrücken (Hagel)
2	Motorhaube	Hagelschaden	Kaltdrücken (Hagel)
3	Stoßfänger hinten	Kratzer	Smart Repair
4	Außenspiegel Gehäuse rechts	Kratzer	Lackieren
5	Vorbereitungszeit Kleinteil-Lackierung	Lack Vorbereitung	Ausführen

## » Gebrauchsspuren

Nr	Bauteil	Schadensbeschreibung	Reparaturempfehlung
1	Zusätzliche Felge(n)	Kratzer	Akzeptabel (Gebrauchsspur)

## » Merkantile Wertminderung

Vorschäden bekannt:	Ja
Vorschäden feststellbar:	Ja
Nachlackierungen vorhanden:	Ja
Nachlackierungen professionell ausgeführt:	Ja
Lackschichtdickenmessung durchgeführt:	Ja - mit Auffälligkeiten/Abweichungen

Nr	Bauteil	Schadensbeschreibung	Reparaturstatus	Reparaturkosten
1	Andere	Vollkaskoschaden		€ 8.000,00
<b>Summe (ohne MwSt.):</b>				€ 8.000,00

### ERGEBNISSE DER LACKSCHICHTDICKENMESSUNG

Bauteil	Lack (µm)
Lackschichtdicke Seitenwand hinten links (µm)	164,0
Pro Bauteil wurden mindestens 3 Messungen durchgeführt.	

## » Hinweise zum Zustandsbericht

**Angaben zum Auftrag und zum Bewertungsumfang:**

Es wurde der Auftrag erteilt, einen Zustandsbericht über das beschriebene Fahrzeug zu erstellen.

Die Fahrzeugzustandsbewertung erfolgte auftragsgemäß auf Basis der vom Auftraggeber vorgegebenen Standards für Fahrzeugbewertungen. Die Feststellungen im Einzelfall trifft der Sachverständige aufgrund eigener Sachkunde und nach eigenem sachverständigen Ermessen.

**Fahrzeug-Identifizierung:**

WVWZZZCDXPW022241

FIN abgelesen und stimmt mit Unterlagen überein

**Allgemeinzustand:**

Gepflegter Allgemeinzustand

**Besichtigungsbedingungen:**

Ausreichend

**Hebebühne/Hubmittel benutzt:**

Ja

**Motorenlauf durchgeführt:**

Ja

**Fahrprobe durchgeführt:**

Ja

## » Sonstige Bemerkungen

Vorliegendes Exemplar wurde auf elektronischem Wege erzeugt. Es ist ohne Originalunterschrift gültig.

## » Ansichtsfotos



Fahrzeugansicht - diagonal vorne links



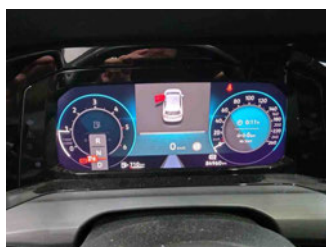
Fahrzeugansicht - diagonal vorne rechts



Fahrzeugansicht - diagonal hinten links



Fahrzeugansicht - diagonal hinten rechts



Innenraum - Cockpit mit Laufleistung



Equipment - Bordwerkzeug



Seitenansicht - Schweller links



Seitenansicht - Schweller rechts



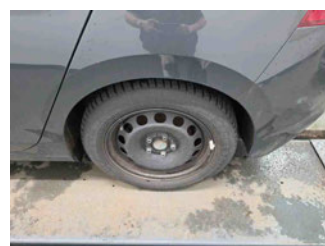
Fahrzeug - Typenschild/Fahrgestellnummer



Räder - Rad montiert vorne links



Räder - Rad montiert vorne rechts



Räder - Rad montiert hinten links



Räder - Rad montiert hinten rechts



Räder - Rad beiliegend #1



Räder - Rad beiliegend #2



Räder - Rad beiliegend #3



Räder - Rad beiliegend #4



Innenraum - Mittelkonsole



Fahrzeug - Motorraum offen



Equipment - Boardmappe/  
Securitybag



Innenraum - Kofferraum



Fahrzeug - abgegebene ZB1



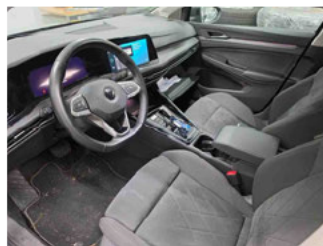
Equipment - Anhängerkupplung



Lackstärke Seitenwand hinten links



Fahrzeug - Serviceunterlagen /  
Wartungsnachweis



Innenraum - vorne



Innenraum - hinten



Räder - Haltbarkeitsdatum  
Tirefit



Innenraum -  
Navigationsgerät/Radio

## » Beschädigungsfotos

### WERTMINDERNDE FAKTOREN

#### 1 - Dach - Hagelschaden - Kaltdrücken (Hagel)



#### 2 - Motorhaube - Hagelschaden - Kaltdrücken (Hagel)



#### 3 - Stoßfänger hinten - Kratzer - Smart Repair



4 - Außenspiegel Gehäuse rechts - Kratzer - Lackieren



5 - Vorbereitungszeit Kleinteil-Lackierung - Lack Vorbereitung - Ausführen

**GEBRAUCHSSPUREN**

1 - Zusätzliche Felge(n) - Kratzer - Akzeptabel (Gebrauchsspur)

