



Hüsges Gruppe®
Die Gutachter

Zustandsbericht

Kunde :	Allane SE HCBE	Amtl. Kennzeichen :	B-BE 146E
Berichtsnummer :	0000000922682-DE926		
Referenznummer:	31182668		

Fahrzeugdaten

Hyundai Kona (OS)(2017->) Select Elektro 2WD

Fahrzeug-Ident.-Nr.:	TMAK281GFPJ090559	Laufleistung abgelesen:	25605 km 02.06.2026 Obere Lichtenplatzer Str. 304, 42278 Wuppertal
Erstzulassung / Baujahr:	23.05.2023 / 2023	Besichtigungsdatum/-ort:	
Fahrzeugart:	PKW	Aufbauart:	Limousine
Kraftstoff:	Elektro	Getriebe Art:	Automatik
Navi.-Datenträger:	-	Hubraum / Leistung:	0 ccm / 150 kW (204 PS)
Antriebsart:	Frontantrieb	Lackfarbe:	Sunset Red / MIC
Lackart:	Metallic	Türen / Sitzplätze:	5 / 5
Anzahl Schlüssel:	2	Nächste HU / AU:	05.2026 / 05.2026
Polster Art:	Stoff	Serviceheft verfügbar:	Ja
Farbe Innenausstattung:	Schwarz	Serviceheft gepflegt:	Ja
Raucherfahrzeug:	Nein	Letzter Service km / am:	21169 / 01.09.2025
Fahrzeug fahrbereit:	Ja	Vorgelegte Fahrzeug-	
Zustand aussen:	2 - Gut	Unterlagen:	ZB I (Fzg.Schein)
		Zustand innen:	2 - Gut

Der Zustandsbericht wurde unparteiisch und nach bestem Wissen und Gewissen erstellt. Die im Zustandsbericht aufgeführten Bilder sind Bestandteil der Fahrzeugbeschreibung, hinsichtlich der Ausstattung und des Fahrzeug-zustandes.



Montierte Bereifung		
Reifenart / Felgentyp:	Winterreifen	Aluminium original
1. Achse - links / Zust.	Dunlop	215/55/R17/98V 5 mm
1. Achse - rechts / Zust.	Dunlop	215/55/R17/98V 5 mm
2. Achse - links / Zust.	Dunlop	215/55/R17/98V 5 mm
2. Achse - rechts / Zust.	Dunlop	215/55/R17/98V 5 mm
Verkehrssicherheit:	Verkehrssicher	

Unmontierte Bereifung		
Reifenart / Felgentyp:	Sommerreifen	Ohne Felge
1. Achse - links / Zust.	Michelin	215/55/R17/94V 5 mm
1. Achse - rechts / Zust.	Michelin	215/55/R17/94V 5 mm
2. Achse - links / Zust.	Michelin	215/55/R17/94V 5 mm
2. Achse - rechts / Zust.	Michelin	215/55/R17/94V 5 mm
Verkehrssicherheit:	Verkehrssicher	

Serienausstattung	
<ul style="list-style-type: none"> • 6 Lautsprecher Hochtöner • Airbag Beifahrerseite • Airbag Fahrerseite • Alarmanlage • Antriebsart Frontantrieb • Außenspiegel elektr. verstell- und heizbar, beide • Blinkleuchten LED in Außenspiegel integriert • Dachreling • Digital Cockpit (Instrumentenanzeige Digital) • Einschaltautomatik für Fahrlicht / Lichtsensor • Elektromotor 150 kW (cont. 28 kW) • Fahrassistent-System: aktiver Spurhalteassistent (LKAS, Lane Keep Assist System) 	<ul style="list-style-type: none"> • Ablagetasche an Vordersitzlehnen • Airbag Beifahrerseite abschaltbar • Aktives Bremslicht (ESS) • Anti-Blockier-System (ABS) • Audiosystem Radio RDS • Außenspiegel lackiert • Bremsassistent • Dachspoiler 3. Bremsleuchte • Einparkhilfe hinten • Elektr. Bremskraftverteilung • Elektron. Stabilitätskontrolle (ESC) mit Bremsassistent • Fahrassistent-System: Aufmerksamkeits-Assistent

- Fahrassistenz-System: Autonome Notbremsfunktion inkl. Frontkollisionswarnung (FCA)
Fahrassistenz-System: Autonome Notbremsfunktion inkl. Fußgängererkennung (FCA-Ped.), Fahrassistenz-System: Autonome Notbremsfunktion inkl. Fahrradfahrererkennung (FCA-Cyc.)
- Fahrassistenz-System Fahrprofilauswahl (Drive Mode)
- Fahrassistenz-System: Sicherheitssystem mit automatischem Notruf (ERA GLONASS / eCall)
- Fahrassistenz-System Spurhalteassistent
- Fensterheber elektrisch vorn
- Freisprecheinrichtung Bluetooth
- Gegenlenkunterstützung (Vehicle Stability Management, VSM)
- Gepäcknetz im Koffer-/Laderaum
- Geschwindigkeits-Begrenzeranlage (Speed-Limiter)
- Getriebe für Elektrofahrzeug
- Gurtstraffer
- Isofix-Aufnahmen für Kindersitz
- Klimaautomatik
- Kopfstützen hinten verstellbar
- Ladevorrichtung On-Board-Lader (3-Phasen)
- Lenkrad (Leder) mit Multifunktion
- Lenkrad mit Multifunktion
- Lenksäule (Lenkrad) höhenverstellbar
- Leseleuchte
- LM-Felgen
- Modellpflege
- Parkbremse elektrisch (EPB)
- Radstand 2600 mm
- Reifendruck-Kontrollsystem
- Rücksitzlehne geteilt/klappbar
- Schalt-/Wählhebelgriff Leder
- Seitenairbag vorn
- Servolenkung
- Sitz vorn links höhenverstellbar
- Sitzheizung vorn
- Sonderlackierung Dive in Jeju Uni
- Berganfahrhilfe
- Fahrassistenz-System: Insassenalarm (ROA)
- Fahrassistenz-System: Spurfolgeassistent (Lane Following Assist, LFA)
- Fensterheber elektr. hinten
- Fensterheber elektrisch vorn, mit Auf-/Ab-Automatik
- Frontscheibe mit Bandfilter oben
- Gepäck-/Laderaumleuchte
- Gepäckraumabdeckung / Rollo
- Geschwindigkeits-Regelanlage (Tempomat) mit Abstandsregelung ACC
- Getränkehalter vorn
- Heckscheibe heizbar
- Karosserie 5-türig
- Kopf-Airbag-System
- Kühlergrill Wagenfarbe
- Lendenwirbelstütze Sitz vorn links, elektr. verstellbar
- Lenkrad heizbar
- Lenkrad mit Schaltwippen
- Lenksäule (Lenkrad) längsverstellbar
- Leuchtweitenregelung
- Mittelarmlehne vorn mit Fach
- Notladekabel (ICCB)
- Radioempfang digital (DAB+)
- Reifen-Reparaturkit
- Rückfahrkamera
- Schalt-/Wählhebel (Shift by Wire)
- Scheibenbeschlagenerkennung / Regelung
- Select-Paket
- Sicherheitsgurte vorn höhenverstellbar
- Sitzbezug / Polsterung Stoff
- Smart-Key
- Sonnenblenden mit Spiegel (beleuchtet)

- | | |
|--|--|
| <ul style="list-style-type: none"> • Start-Stop-Knopf • Tagfahrlicht LED • Türgriffe außen Wagenfarbe • USB-Anschluss + AUX-IN-Anschluss • Warnanlage für Sicherheitsgurte, Fahrer-/Beifahrerseite • Wireless SmartLink (Apple CarPlay) • Zentralverriegelung mit Fernbedienung | <ul style="list-style-type: none"> • Start/Stop-Anlage • Touchscreen-Farbdisplay (8,0 Zoll) • Türgriffe innen silber • Verglasung getönt • Wegfahrsperr (elektronisch) • Wärmeschutzverglasung |
|--|--|

Sonderausstattung

- Mica-Lackierung / Mineraleffekt-Lackierung

Wir weisen darauf hin, dass die bereitgestellten Daten aus der DAT-Datenbank übernommen wurden. Für die Vollständigkeit und Richtigkeit kann keine Haftung übernommen werden.

Allgemeine Prüfung

Probefahrt:	Eingeschränkt durchgeführt Aufgrund der Bedingungen konnte eine kurze Probefahrt nur mit mäßiger Geschwindigkeit durchgeführt werden. Im Rahmen der Probefahrt wurden weitere Prüfungen durchgeführt. Die Ergebnisse sind im weiteren Verlauf des Gutachtens dokumentiert.
Unterbodenprüfung:	Eingeschränkt durchgeführt Zur Untersuchung des Fahrzeuges standen weder Hubmittel (Hebebühne o. ä.) noch eine Auffahrrampe bzw. Grube zur Verfügung. Aus diesem Grund war die Besichtigung der Fahrzeugunterseite nur begrenzt möglich.
Laufleistung plausibel:	Nicht prüfbar Nicht prüfbar
Hinweis:	
Hinweis (Verkehrssicherheit):	

Unfallschadenprüfung

Rep. Vorschäden / -höhe brutto:	Keine feststellbar Im Rahmen einer Sichtprüfung der Karosserieaußenhaut konnten keine Vorschäden festgestellt werden.
Lackschichtdickenmessung:	Innerhalb der Toleranzen Am Fahrzeug wurde eine Lackschichtdickenmessung an der Karosserieaußenhaut durchgeführt. Die Messwerte lagen innerhalb der Toleranzen von Erstlackierungen. Hinweise, die auf einen instandgesetzten Unfallschaden oder auf durchgeführte Nachlackierungen hindeuten, waren nicht erkennbar.
Bestehender Unfallschaden:	Nicht festgestellt Am Fahrzeug wurden im Rahmen einer Sichtprüfung der Karosserieaußenhaut keine bestehenden Unfallschäden festgestellt (ausgenommen übliche Gebrauchsspuren).
Hinweis:	

Übersicht durchgeführte Zustandsprüfung

Klimaanlage:	Eingeschränkt geprüft	✓	Sitzheizung:	Eingeschränkt geprüft	✓
Lichtanlage:	Eingeschränkt geprüft	✓	Sonnendach/ Verdeck:	Nicht vorhanden	✗
Bremsanlage:	Eingeschränkt geprüft	✓	Motorlauf:	Eingeschränkt geprüft	✓

Durchgeführte Technikprüfung	
Klimaanlage:	Die Klimaanlage konnte bei der Besichtigung nur eingeschränkt geprüft werden.
Sitzheizung:	Eingeschränkt geprüft
Lichtanlage:	Die Lichtanlage konnte zum Besichtigungszeitpunkt nur eingeschränkt geprüft werden.
Sonnendach/ Verdeck:	Nicht vorhanden
Bremsanlage:	Die Bremsanlage wurde durch eine Inaugenscheinnahme geprüft.
Motorlauf:	Die Überprüfung des Motorlaufs war nur eingeschränkt möglich. Dabei wurden keine akustischen bzw. visuellen Auffälligkeiten festgestellt.
Hinweis:	*

Schaden			
	Karosserie außen		
	Bauteil	Schaden	Rep.-Art
1.	Heckklappe	Abschürfung	Smart Repair
2.	Stoßfänger Vorne	Kratzer	Smart Repair
3.	Tür Hinten - Links	2 Dellen	Sanft Instandsetzen
4.	Türeinstieg Vorne - Links	1 Delle	Sanft Instandsetzen
5.	Türeinstieg Hinten - Rechts	Beschädigt	Smart Repair
6.	Felge Vorne - Links	Beschädigt	Smart Repair
	Sonstiges		
	Bauteil	Schaden	Rep.-Art
7.	2. Radsatz	Beschädigt	Erneuern

Eine Vorschadenprüfung erfolgt ausschließlich im Rahmen und der Möglichkeiten einer Inaugenscheinnahme und Lackschichtenmessung ohne eine Demontage von Bauteilen. Ein möglicher Vorschadenumfang ist unbekannt.

Wir weisen darauf hin, dass das Fahrzeug zusätzlich zu den im Bericht aufgeführten Beschädigungen alters- und laufeistungsbedingte Gebrauchsspuren aufweisen kann, wie sie im normalem Gebrauch unvermeidlich sind (kleine Beulen, Dellen, Kratzer).

Es wird zudem keine Haftung für einen Defekt und / oder verborgen gebliebene Schäden im Hinblick auf Elektronik und Mechanik übernommen, sowie für arglistige Täuschung und verschwiegene Mängel.

Bilddokumentation



Vorne links



Vorne rechts



Hinten rechts



Hinten links



Kofferraum



Innen



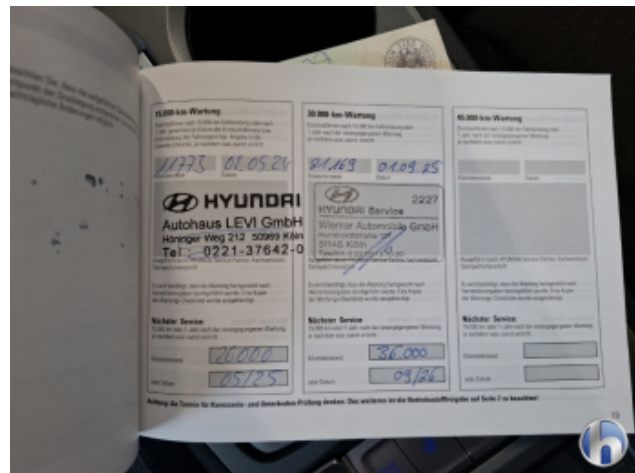
Kombiinstrument



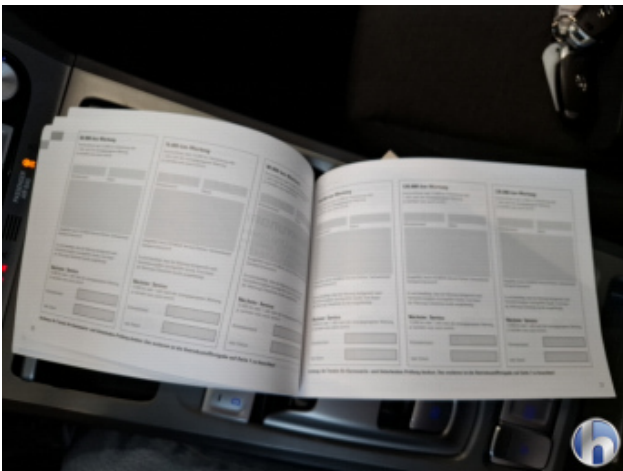
Kilometerstand



Mittelkonsole



Serviceheft/Nachweis



Serviceheft/Nachweis



Motorraum



Felgen



Bereifung



Bereifung



Bereifung



Bereifung



Bereifung



Bereifung



Bereifung



Bereifung



Bereifung



1. Heckklappe
Abschürfung - Smart Repair



1. Heckklappe
Abschürfung - Smart Repair



2. Stoßfänger Vorne
Kratzer - Smart Repair



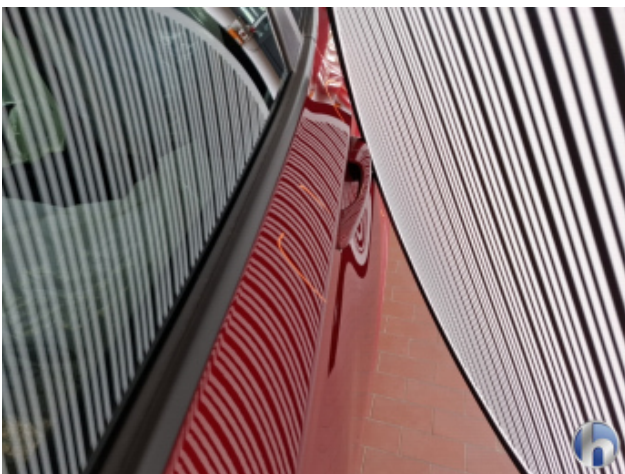
2. Stoßfänger Vorne
Kratzer - Smart Repair



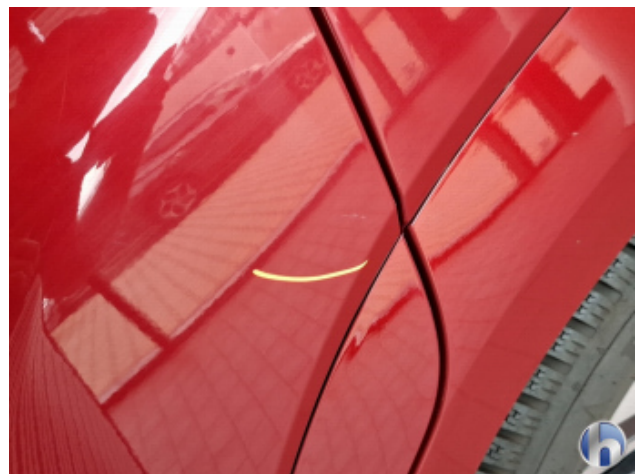
3. Tür Hinten - Links
2 Dellen - Sanft Instandsetzen



3. Tür Hinten - Links
2 Dellen - Sanft Instandsetzen



3. Tür Hinten - Links
2 Dellen - Sanft Instandsetzen



3. Tür Hinten - Links
2 Dellen - Sanft Instandsetzen



4. Türeinstieg Vorne - Links
1 Delle - Sanft Instandsetzen



4. Türeinstieg Vorne - Links
1 Delle - Sanft Instandsetzen



5. Türeinstieg Hinten - Rechts
Beschädigt - Smart Repair



5. Türeinstieg Hinten - Rechts
Beschädigt - Smart Repair



5. Türeinstieg Hinten - Rechts
Beschädigt - Smart Repair



6. Felge Vorne - Links
Beschädigt - Smart Repair



6. Felge Vorne - Links
Beschädigt - Smart Repair



7. 2. Radsatz
Beschädigt - Erneuern



7. 2. Radsatz
Beschädigt - Erneuern