

Fahrzeugbeschreibung

Fahrzeug: VOLKSWAGEN Multivan 2,0 TDI 110kW BMT Family Bus4-türig 1968 ccm 150 PS / 110 KW Diesel 6-Gang Manuell

Amtliches Kennzeichen:	HD -X 5010	Fahrgestell-Nummer:	WV2ZZZ7HZMH057116
Vertrags-Nummer:	97445074	Erstzulassung:	09.03.2021
Internes KZ:	14767412	Kilometer-Stand:	184557

Unfall/Schaden: Das Fahrzeug hat reparierten Unfallschaden gem. beiliegendem Protokoll.

Ausstattung:

VOLKSWAGEN Multivan 2,0 TDI 110kW BMT Family Bus 4-türig 1968 ccm 150 PS / 110 KW Diesel 6-Gang Manuell

Lackierung: Pure grey	Polsterung: Titanschwarz	Telefontyp:
-----------------------	--------------------------	-------------

Listenpreis ohne Sonderausstattung in EUR (vor Mwst.) 34.900,00

Sonderausstattung in EUR (vor Mwst.):

4 Stahlräder 6,5 J x 16 in 20 Loch-Design	0,00
Außenspiegel, elektrisch einstell-, beheiz- und anklappbar, inkl. Anklappfunktion über Fahrzeugschlü	150,00
Betriebsspannung 12 V und 230-V-Steckdose im Fahrersitzgestell	180,00
Lackierung Pure Grey	0,00
ParkPilot im Front- und Heckbereich	610,00
Polsterung Titanschwarz	0,00
Schiebefenster vorn und feststehendes Fenster hinten, im Lade-/Fahrgastraum, links	295,00
Schriftzug "Multivan" am Kotflügel, ohne Schriftzug am Heck	0,00
Seitenscheiben vorn in Wärmeschutzglas, Seitenscheiben hinten und Heckscheibe abgedunkelt (Privacy)	400,00
Sitzheizung für Sitze im Fahrerhaus, links und rechts, getrennt regelbar	425,00
Sonnenschutzrollos an den Seitenfenstern im Fahrgastraum	160,00
Winterkompleträder 4Fleet	0,00
Winterkompleträder 4Fleet	0,00

Listenpreis gesamt in EUR (vor Mwst.) 37.120,00

Listenpreis gesamt in EUR (inkl. Mwst.) 44.172,80

Voraussichtliche Berechnungsbasis* für die Ermittlung des geldwerten Vorteils gesamt in EUR (inkl. Mwst.) 44.172,80

Bitte beachten Sie, dass diese Angabe rein informativ und unverbindlich ist. Maßgeblich für die Ermittlung des steuerlich relevanten geldwerten Vorteils ist der Listenpreis für Verbraucher am Tag der Erstzulassung, der bei Elektro- und Hybridfahrzeugen gegebenenfalls zu mindern ist.

*Voraussichtlicher Bruttolistenpreis für Verbraucher abzüglich Winterräder und / oder Telefonvorbereitung

Technische Daten

(Angaben basieren auf Herstellerangaben*)

Fahrzeug:	VOLKSWAGEN Multivan 2,0 TDI 110kW BMT Family Bus4-türig 1968 ccm 150 PS / 110 KW Diesel 6-Gang Manuell		
Modelljahr:	2021		
kW / PS:	110 / 150	Hubraum:	1968
Getriebe:	Manuell	Anzahl Gänge:	6
Emissionsgruppe:	AN	CO2 (g/km):	207
durchschn. Verbrauch/100 Km:	8,100	Tankinhalt:	70
Max. Km/h:	183	Beschl. 0-100 Km/h in Sec.:	0,0000
Leergewicht (kg):	2047	zul. Gewicht (kg):	3000

* Angaben ohne Gewähr

Unfall-/Schadenspiegel

Vertrags-Nummer: 97445074
Amtliches Kennzeichen: HD -X 5010
Übersicht erstellt am: 18.06.2026

Für das Fahrzeug gem. o.g. Leasingvertrag, Fahrzeugtyp

VOLKSWAGEN Multivan 2,0 TDI 110kW BMT Family Bus4-türig 1968 ccm 150 PS / 110 KW Diesel 6-Gang Manuell

wurden uns während der Vertragslaufzeit nachfolgende Beschädigungen angezeigt:

<i>Datum</i>	<i>SNR</i>	<i>Verursacher</i>	<i>Beschädigung</i>	<i>Reparatur erfolgt *</i>	<i>Gutachten vorhanden *</i>
29.05.2026	9059998430	Eigenverschulden	Stoßstange hinten Fahrerseite Kratzer > 10 cm (bis Grundierung)	Nein	Nein
02.07.2025	9059949058	Sturmschaden	Dach hinten Fahrerseite Delle > 10 cm (mit Lackschaden) Dach hinten mitte Delle > 10 cm (mit Lackschaden) Heckklappe Spoiler mitte Delle > 10 cm (mit Lackschaden)	Ja	Ja
26.06.2023	9059854204	Eigenverschulden	Schiebetür unten Beifahrerseite Delle > 10 cm (mit Lackschaden)	Ja	Nein
27.05.2023	9059850875	Eigenverschulden	Stoßstange vorne Beifahrerseite Kratzer 5-10 cm oberflächlich Radkappe vorne Beifahrerseite Kratzer 5-10 cm oberflächlich	Ja	Nein
28.03.2022	9059807106	Eigenverschulden	Stoßstange vorne Beifahrerseite Kratzer > 10 cm oberflächlich	Ja	Nein
28.03.2022	9059807104	Eigenverschulden	Radlauf hinten Fahrerseite Kratzer < 5 cm oberflächlich Koffer mitte mitte Fahrerseite Delle > 10 cm (mit Lackschaden)	Ja	Nein
09.03.2022	9059805178	Eigenverschulden	Seitliche Bordwand hinten Beifahrerseite Kratzer 5-10 cm (bis Grundierung)	Ja	Nein
23.02.2022	9059803429	Glasschaden	Windschutzscheibe mitte Steinschlag nicht im Sichtfeld	Ja	Nein
03.02.2022	9059802417	Fremdverschulden	Stoßstange hinten Fahrerseite Kratzer 5-10 cm (bis Grundierung)	Ja	Ja

* Sofern für eine Schadennummer mehrere Beschädigungen angegeben sind, gilt der Eintrag in dieser Spalte für die gesamte Schadennummer.

Unfall-/Schadenspiegel zur Kenntnis genommen:

 Datum und Unterschrift Käufer

31693

Wartungsreport

Vertrags-Nummer: 97445074
Amtliches Kennzeichen: HD -X 5010
Übersicht erstellt am: 18.06.2026

Für das Fahrzeug gem. o.g. Leasingvertrag, Fahrzeugtyp

VOLKSWAGEN Multivan 2,0 TDI 110kW BMT Family Bus4-türig 1968 ccm 150 PS / 110 KW Diesel 6-Gang Manuell

wurden uns während der Vertragslaufzeit nachfolgende Wartungen angezeigt:

<i>Datum</i>	<i>Km-Stand</i>	<i>Art der Wartung</i>
31.03.2026	175831	Inspektion und Wartung

Wartungsreport zur Kenntnis genommen:

Datum und Unterschrift Käufer

GKK Gutachten GmbH
 Theodorstr. 180, 40472 Düsseldorf

Allane SE
 Parking 33
 85748 Garching bei München

GKK Gutachten GmbH

Theodorstr. 180
 40472 Düsseldorf

Tel.: 0211 6878060
 www.gkk-gutachten.de
 Email: info@gkk-gutachten.de

Zustandsbericht



Vorgang

Fahrzeughalter	Allane SE
Ihr Auftrag vom	15.05.2026 durch Allane SE
Besichtigungsort	40489 Düsseldorf, Am Krausen Baum 1
Besichtigungsdatum	05.06.2026
Referenznummern	0031186544 - 0097445074

Fahrzeugdaten / Technische Daten

Kennzeichen	HD-X 5010	Fzg.-Ident.-Nummer	WV2ZZZ7HZMH057116
Fabrikat	VW	1. Zulassung	09.03.2021
Typ	Multivan T6.1 2,0 TDI kurz Family	Fahrzeugart	Transporter
Getriebe / Gänge	Manuell / 6	Farbe	Pure Grey - Uni
Laufleistung abgelesen	184.498 km	Sitzplätze	5
Achsen / angetrieben	2 / 1	Aufbau	Kombilimousine, 5 Türen
Anzahl Besitzer	keine Angabe	nächste HU	09/2026
Motorart	Reihenmotor / Diesel	Hubraum / Nennleistung	1.968 ccm / 110 KW

Fahrzeugdaten wurden der Zulassungsbescheinigung Teil I entnommen und am Fahrzeug gegengeprüft.

Montierte Räder:					
Position	Reifenart	Felgenreit	Hersteller	Dimension	Profiltiefe
vorn links	Sommerreifen	Stahlrad	Bridgestone	215/65 R16C 109/107T	8 mm
vorn rechts	Sommerreifen	Stahlrad	Bridgestone	215/65 R16C 109/107T	8 mm
hinten rechts	Sommerreifen	Stahlrad	Bridgestone	215/65 R16C 109/107T	5 mm
hinten links	Sommerreifen	Stahlrad	Bridgestone	215/65 R16C 109/107T	5 mm
Reservebereifung: ohne					

Beiliegende Räder:					
Position	Reifenart	Felgenreit	Hersteller	Dimension	Profiltiefe
Rad 1	Winterreifen	Stahlrad	Goodyear	215/65 R16C 109/107T M+S	7 mm
Rad 2	Winterreifen	Stahlrad	Goodyear	215/65 R16C 109/107T M+S	7 mm
Rad 3	Winterreifen	Stahlrad	Goodyear	215/65 R16C 109/107T M+S	7 mm
Rad 4	Winterreifen	Stahlrad	Goodyear	215/65 R16C 109/107T M+S	7 mm

Allgemeines / Zustand	
<input checked="" type="checkbox"/>	Serviceheft vorhanden
Kundendienst laut Auftraggeber am 31.03.2026 bei km 175.831.	

Legende : Ja Nein Nicht prüfbar

Vorschaden	Der Vorschaden wurde fach- und sachgerecht behoben	Feststellung
Dach hinten beschädigt	Ja	
Heckklappe beschädigt	Ja	
Schiebetür rechts beschädigt	Ja	
Stoßfänger vorne beschädigt	Nein	Instandsetzungsspuren
Seitenwand hinten links beschädigt	Ja	
Seitenwand hinten rechts beschädigt	Ja	
Stoßfänger hinten links beschädigt	Ja	
Frontscheibe Glasschaden	Ja	

Anmerkungen
Unfallschaden: keine festgestellt
Zum Besichtigungszeitpunkt lagen keine Unterlagen zur Anzahl der Besitzer vor.
Eine Unterbodenkontrolle wurde nicht durchgeführt.
2 Hauptschlüssel vorhanden.
Das Überprüfen von evtl. überzogenen Wartungsintervallen konnte im Rahmen der Qualitätssicherung nicht erfolgen, somit wird die Möglichkeit von Folgekosten bzw. Folgeschäden nicht ausgeschlossen.

Sonderausstattung

- | | |
|---|--|
| ✓ 4 Stahlräder 6,5 J x 16 in 20 Loch-Design | ✓ Außenspiegel, elektrisch einstell-, beheiz- und anklappbar, inkl. Anklappfunktion über Fahrzeugschlü |
| ✓ Betriebsspannung 12 V und 230-V-Steckdose im Fahrersitzgestell | ✓ Lackierung Pure Grey |
| ✓ ParkPilot im Front- und Heckbereich | ✓ Polsterung Titanschwarz |
| ✓ Schiebefenster vorn und feststehendes Fenster hinten, im Lade-/Fahrgastraum, links | ✓ Schriftzug "Multivan" am Kotflügel, ohne Schriftzug am Heck |
| ✓ Seitenscheiben vorn in Wärmeschutzglas, Seitenscheiben hinten und Heckscheibe abgedunkelt (Privacy) | ✓ Sitzheizung für Sitze im Fahrerhaus, links und rechts, getrennt regelbar |
| ✓ Sonnenschutzrollos an den Seitenfenstern im Fahrgastraum | ✓ Winterkomplettäder 4Fleet |

Zustand / Beschädigungen

Front

Stoßfänger vorne Verkleidung -lackiert-, Reparaturmangel (Bild 15, Bild 16, Bild 17)

Frontscheibe wärmedämmend, Steinschlag mit Rissbildung (Bild 12, Bild 13, Bild 14)

Dach

Dach, Lackierung verätzt (Bild 32, Bild 33, Bild 34)

Seite links

Tür vorne links, verkratzt (Bild 18, Bild 19)

Seitenwand links, verkratzt (Bild 20, Bild 21, Bild 22)

Seitenwand links, bis 3 Dellen / Bauteil, Gebrauchsspur

Seite rechts

Tür vorne rechts, beschädigt (Bild 26, Bild 27, Bild 28)

Spiegelgehäuse rechts Kappe -unlackiert-, verkratzt (Bild 29, Bild 30, Bild 31)

B- Säule rechts Innenverkleidung -unterhalb-, verkratzt (Bild 35, Bild 36, Bild 37)

Heck

Stoßfänger hinten Verkleidung -lackiert-, verkratzt (Bild 23, Bild 24, Bild 25)

Reifen, Felgen, Radkappen

Radkappe(n) hinten rechts, verkratzt (Bild 40, Bild 41, Bild 42)

Interieur

Fußmatte(n) vorne links, beschädigt (Bild 38, Bild 39)

Besichtigungsbedingungen

Bei der Besichtigung wurde eine äußere Inaugenscheinnahme am undemontierten Fahrzeug unter Berücksichtigung der vorgefundenen Besichtigungsbedingungen durchgeführt. Es werden keinerlei Eigenschaften von nicht geprüften oder nur eingeschränkt prüfbareren Bereichen des Fahrzeugs zugesichert.

Dieses Dokument enthält im Anhang die Fotodokumentation mit 43 Fotos.

Dahmen, Maximilian

Der Sachverständige, 08.06.2026

Fotoanlage



Bild 1.



Bild 2.

Fotoanlage



Bild 3.



Bild 4.

Fotoanlage



Bild 5.



Bild 6.

Fotoanlage



Bild 7.



Bild 8.

Fotoanlage



Bild 9.

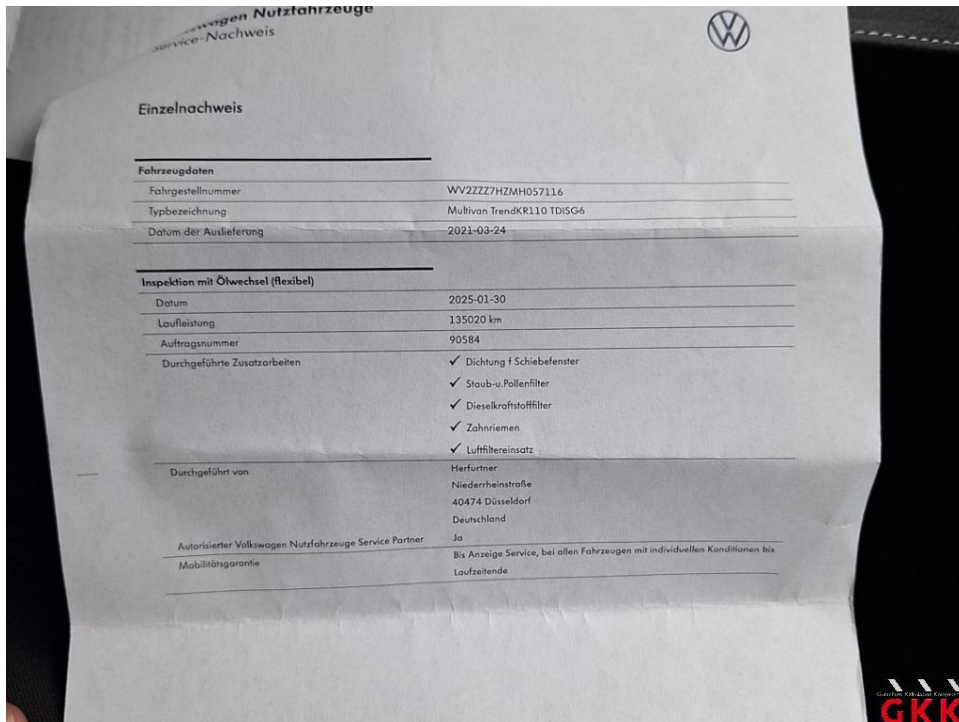


Bild 10.

Fotoanlage



Bild 11.



Bild 12. Frontscheibe, wärmedämmend, Steinschlag mit Rissbildung, ersetzen

Fotoanlage



Bild 13. Frontscheibe, wärmedämmend, Steinschlag mit Rissbildung, ersetzen



Bild 14. Frontscheibe, wärmedämmend, Steinschlag mit Rissbildung, ersetzen

Fotoanlage



Bild 15. Stoßfänger vorne, Verkleidung -lackiert-, Reparaturmangel, lackieren

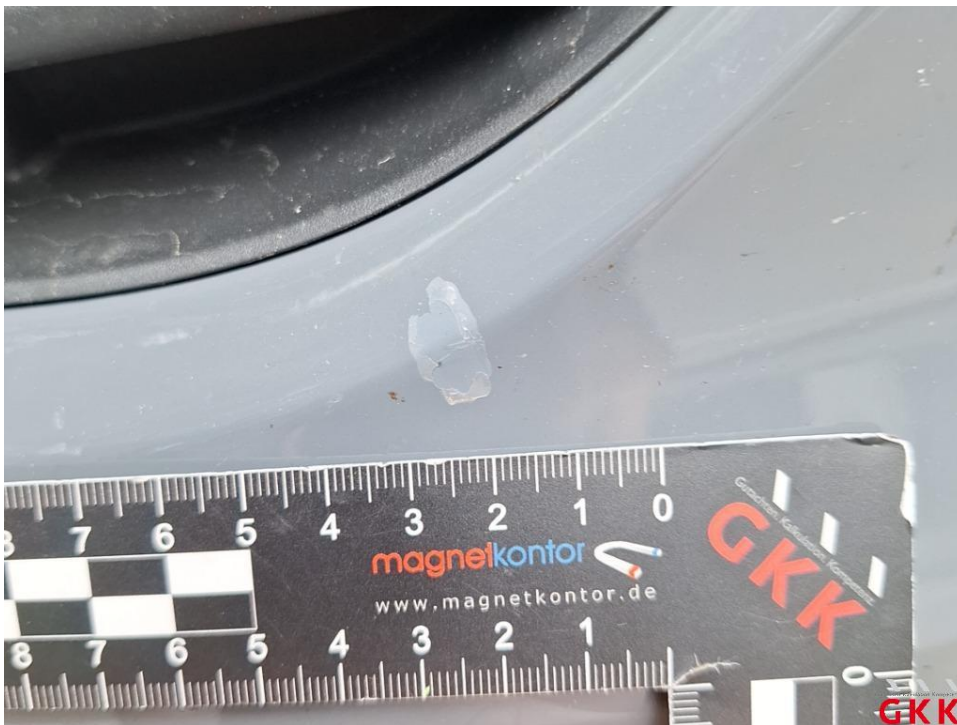


Bild 16. Stoßfänger vorne, Verkleidung -lackiert-, Reparaturmangel, lackieren

Fotoanlage



Bild 17. Stoßfänger vorne, Verkleidung -lackiert-, Reparaturmangel, lackieren



Bild 18. Tür vorne links, verkratzt, auslegen, schleifen, polieren

Fotoanlage



Bild 19. Tür vorne links, verkratzt, auslegen, schleifen, polieren



Bild 20. Seitenwand links, verkratzt, auslegen, schleifen, polieren

Fotoanlage



Bild 21. Seitenwand links, verkratzt, auslegen, schleifen, polieren



Bild 22. Seitenwand links, verkratzt, auslegen, schleifen, polieren

Fotoanlage



Bild 23. Stoßfänger hinten, Verkleidung -lackiert-, verkratzt, lackieren



Bild 24. Stoßfänger hinten, Verkleidung -lackiert-, verkratzt, lackieren

Fotoanlage



Bild 25. Stoßfänger hinten, Verkleidung -lackiert-, verkratzt, lackieren



Bild 26. Tür vorne rechts, beschädigt, instand setzen - lackieren

Fotoanlage



Bild 27. Tür vorne rechts, beschädigt, instand setzen - lackieren

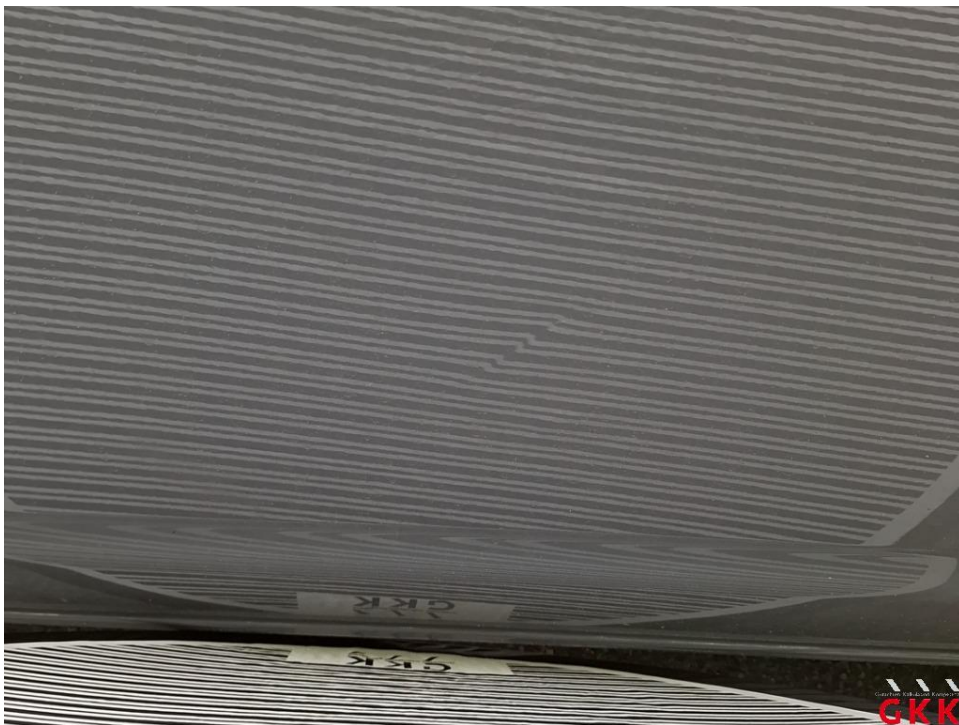


Bild 28. Tür vorne rechts, beschädigt, instand setzen - lackieren

Fotoanlage



Bild 29. Spiegelgehäuse rechts, Kappe -unlackiert-, verkratzt, Smartrepair



Bild 30. Spiegelgehäuse rechts, Kappe -unlackiert-, verkratzt, Smartrepair

Fotoanlage

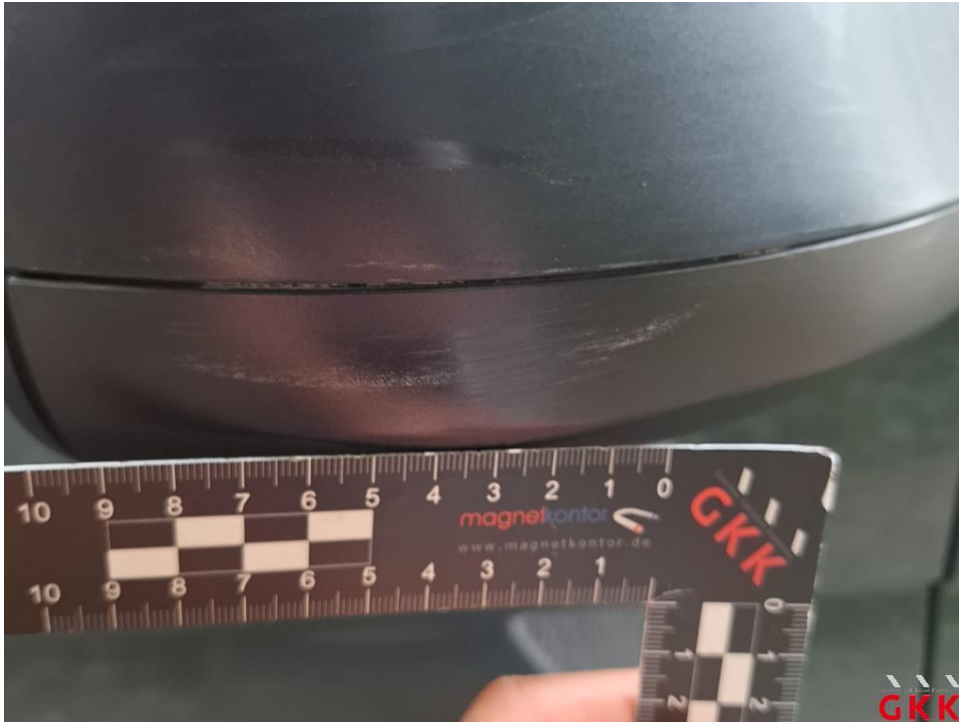


Bild 31. Spiegelgehäuse rechts, Kappe -unlackiert-, verkratzt, Smartrepair



Bild 32. Dach, Lackierung verätzt, aufbereiten

Fotoanlage



Bild 33. Dach, Lackierung verätzt, aufbereiten



Bild 34. Dach, Lackierung verätzt, aufbereiten

Fotoanlage



Bild 35. B- Säule rechts, Innenverkleidung -unterhalb-, verkratzt, Smartrepair



Bild 36. B- Säule rechts, Innenverkleidung -unterhalb-, verkratzt, Smartrepair

Fotoanlage

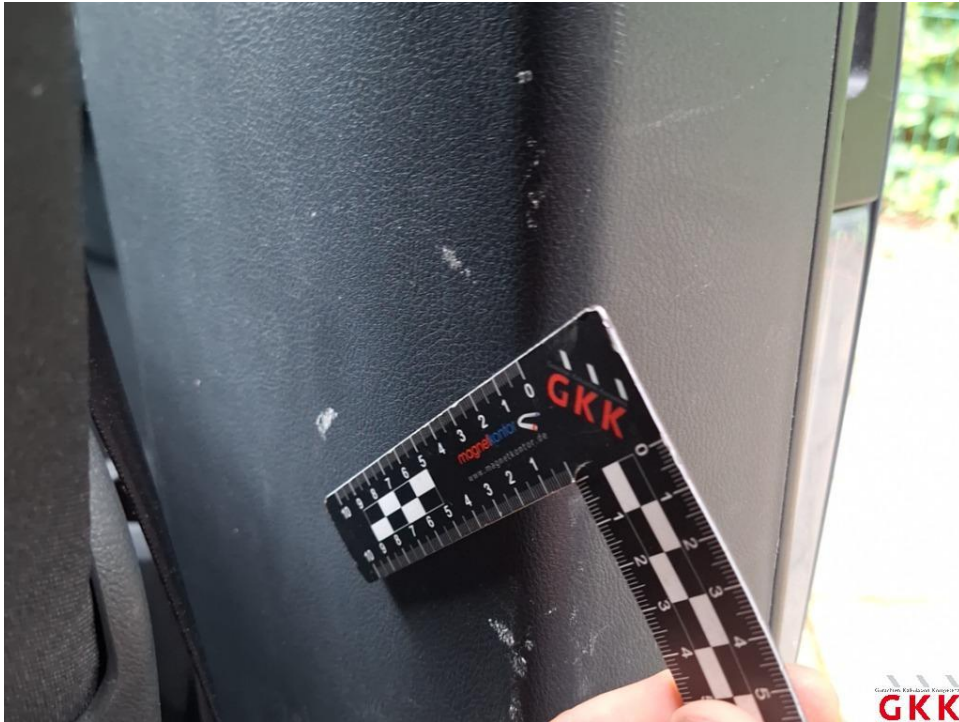


Bild 37. B- Säule rechts, Innenverkleidung -unterhalb-, verkratzt, Smartrepair



Bild 38. Fußmatte(n), vorne links, beschädigt, ersetzen

Fotoanlage



Bild 39. Fußmatte(n), vorne links, beschädigt, ersetzen



Bild 40. Radkappe(n), hinten rechts, verkratzt, ersetzen

Fotoanlage



Bild 41. Radkappe(n), hinten rechts, verkratzt, ersetzen



Bild 42. Radkappe(n), hinten rechts, verkratzt, ersetzen

Fotoanlage



Bild 43.