



Zustandsbericht

- Protokoll der Fahrzeugbewertung -

Berichts-Nr: 10685948
vom: 28.05.2026

» Übersicht

Auftrags-Nr: 1002439853
Besichtigt am: 28.05.2026 07:45
Berichts-Nr: 10685948
FIN: WVVZZZCD5RW034333



Fahrzeugansicht - diagonal
vorne links



Fahrzeugansicht - diagonal
hinten rechts



Innenraum - Cockpit mit
Laufleistung



Zustandsbericht

- Protokoll der Fahrzeugbewertung -

Berichts-Nr: 10685948
vom: 28.05.2026

» Fahrzeugdaten

Fahrzeugkategorie:	Personenkraftwagen
Fahrzeugart:	Limousine
Hersteller:	Volkswagen
Modell:	Golf
HSN / TSN:	0603 / CNY
Erstzulassungsdatum:	08.07.2024
Laufleistung:	23.163 km
Nachweis Kilometerstand:	Abgelesen
Farbe:	Delfingrau Metallic
Farbe Dach:	Delfingrau Metallic
Antriebsart:	Frontantrieb
Motorisierung/Kraftstoff:	Diesel
Hubraum:	2.000 ccm
Leistung:	85 kW (116 PS)
Fahrzeuglänge:	
Fahrzeughöhe:	
Fahrzeugbreite:	
Zulässiges Gesamtgewicht:	
Radstand:	
Anzahl Achsen:	2
Zylinder:	4
Schadstoffklasse:	Euro 6
Anzahl Türen:	5
Anzahl Sitze:	5
Getriebe:	Automatik 7-Gang
Polsterart:	Stoff
Interieurfarbe:	Soul-Schwarz/Soul-Schwarz/Schwarz/ Storm Grey
Anzahl vorhandene Schlüssel:	2

» Dokumente & Wartung

Nächste HU:	
Zulassungsbescheinigung (ZBT1 Original) vorhanden:	Nein
Zulassungsbescheinigung entgegengenommen:	Nein
Kennzeichen entgegengenommen:	Keine
Wartungsheft:	Digital
Wartungsnachweis:	Nicht prüfbar
Datum der letzten Wartung:	
Km-Stand bei letzter Wartung:	



Zustandsbericht

Berichts-Nr: 10685948
vom: 28.05.2026

- Protokoll der Fahrzeugbewertung -

» Fahrzeugausstattung

"Business Premium"-Paket inkl. Navigationssystem "Discover Media"	Diversity-Antenne für FM-Empfang
12-V-Steckdose im Gepäckraum	Doppelkupplungsgetriebe DQ200
2 LED-Leseleuchten vorn und 2 hinten	Doppelton-Signalhorn
2 USB-C-Schnittstellen vorn, 2 USB-C-Ladebuchsen an der Mittelkonsolehinten; Ladeleistung bis zu 45 W	Drehstromgenerator 140 A
3 Kopfstützen hinten	Dreipunkt-Automatiksicherheitsgurte für die äußeren Rücksitzplätze
4 Leichtmetallräder "Norfolk" 7 J x 16	Dreipunkt-Automatiksicherheitsgurte vornmit Höheneinstellung und Gurtstraffer
4-Zylinder-Dieselmotor 2,0 l	Einparkhilfe - Warnsignale bei Hindernissen im Front- und Heckbereich
4-Zylinder-Dieselmotor 2,0 l TDI, 85 kW	Elektrische Luftzusatzheizung
6+1 Lautsprecher	Elektronische Begrenzung der Höchstgeschwindigkeit
7-Gang-Automatikgetriebe oder DSG Beachtung: Fam. EDF	Elektronische Differenzialsperre XDS
Abbiegebremsfunktion und Ausweichunterstützung	Elektronische Parkbremse inkl. Auto-Hold-Funktion
Abgasendrohr hinten (Standard)	Elektronisches Stabilisierungsprogramm und elektromechanischer Bremskraftverstärker
Abgasnorm EU6 AP	Entfall des Schriftzugs für die Motorbezeichnung auf der Gepäckraumklappe
Airbag für Fahrer und Beifahrer, mit Beifahrerairbag-Deaktivierung	Entriegelung Heckklappe/Deckel hinten von außen
Ambientebeleuchtung 10-farbig	Entriegelung Hintersitz Standard
App-Connect Wireless für Apple CarPlay und Android Auto	Fahrassistent "Travel Assist", Spurhalteassistent "Lane Assist" und "Emergency Assist"
Auslieferung auf Winterködern	Fahrlichtschaltung automatisch, mit LED-Tagfahrlicht sowie Begrüßungs- und Verabschiedungslicht
Außen-Sound Standard	Fahrzeuge ohne besonderen Produktaufwertungsmaßnahmen
Außenspiegel elektrisch einstell- und beheizbar, mit Memory-Funktion und Beifahrerspiegelabsenkung	Fahrzeugklassen-Differenzierung -5H0-
Außenspiegel Fahrerseite asphärisch, Beifahrerseite konvex	Federbereich 06 nur Einbausteuerung keine Bedarfsprognose
Außenspiegelgehäuse und Türgriffe in Wagenfarbe	Fertigungsablauf Standard
Autobahnlicht	Frontantrieb
Automatische Distanzregelung ACC "stop & go", mit Geschwindigkeitsbegrenzer	Frontscheibe in Verbundsicherheitsglas, wärme- und geräuschdämmend
Batterie 420A (70Ah)	Fußgängerschutzmaßnahmen erweitert
Batterie/Generator Kapazität Standard	Fußhebelwerk "Standard"
Bauteilesatz ohne länderspezifische Bauvorschrift	Gewichtsbereich 4 nur Einbausteuerung keine Bedarfsprognose
Beifahrersitzlehne nicht umklappbar	Hinterachse "Standard"
Betriebserlaubnis Nachtrag	Innenspiegel abblendbar
Betriebsspannung 12 V	ISOFIX-Halteösen für Kindersitze auf denäußeren Rücksitzen sowie auf dem Beifahrersitz, i-Size-kompatibel
Bordliteratur in Deutsch (Deutschland)	Kältemittel R1234yf
Bordwerkzeug und Wagenheber	Kein Sonderfahrzeug, Standard-Ausführung
Car2X	Keine Aktionsausführung
Chrom-Applikationen an Spiegeleinstell- und Fensterheberschaltern, Chromleisten an den Auströmern	Klimaanlage "Climatronic" mit Aktiv-Kombifilter
Dachhimmel	Kombi-Instrument mit elektronischem Tachometer, Kilometer- und Tageskilometerzähler, Drehzahlmesser
Dämpfung hinten,Basis 1	Komfortausstattung
Dämpfung vorn	Komfortsitze vorn
Dekoreinlagen "Nature Cross Brushed" für Instrumententafel und Türverkleidungen vorn	Kopfairbags vorn und hinten, Seitenairbags vorn, Center-Airbag
Digital Cockpit Pro, mehrfarbig, verschiedene Info-Profile wählbar	
Digitaler Radioempfang DAB+	



Zustandsbericht

Berichts-Nr: 10685948
vom: 28.05.2026

- Protokoll der Fahrzeugbewertung -

Kraftstoffsystem Diesel	Ohne Scheinwerferreinigungsanlage mit Waschwasser-Standanzeige
Kurzheck	Ohne Sitzbelüftung/Massagesitze
Landesverkaufsprogramm Deutschland	Ohne Speedlimiter (LIM)
LED-Rückleuchten	Ohne Spurwechselassistent
LED-Scheinwerfer	Ohne Stabilisator hinten
Leergewichtsbereich Standard	Ohne Systeme für den Fahrzeugzugang
Lendenwirbelstützen vorn	Ohne Trennwand
Leuchtweitenregulierung dynamisch	Ohne UNECE CS&SU
Linkslenker	Ohne Vorbereitung Einbau Funkgerät
Make-up-Spiegel beleuchtet in den Sonnenblenden	Ohne Vorbereitung Rundumtonkombination und ohne Funkantenne
Mittelarmlehne vorn höhen- und längseinstellbar	Ohne zus. Triebwerks-Unterschutz
Modul Boden hinten Ausführung 1	Ohne zus.Zierleisten
Motorenstart Standard	Ohne Zusatz-/Standheizung
Müdigkeitserkennung	Online-Dienst, mit OCU, mit Head Unit Codierung, ohne WFS-Verbund
Multifunktionskamera	Radio
Multifunktionslenkrad in Leder, beheizbar, mit Schaltwippen	Radschrauben Standard
Navigationssystem "Discover Media" inkl. "Streaming & Internet"	Radstand
Nebelschlusslicht einseitig, Rückfahrlicht beidseitig	Rechtsverkehr
Nicht Heissland	Regionscode " ECE " für Radio
Nichtraucherausführung - Ablagefach und 12-V-Steckdose vorn	Reifen 205/55 R 16
Normal-Lackierung	Reifenkontrollanzeige
Notbremsassistent "Front Assist" mit Fußgänger- und Radfahrererkennung	Rücksitzbank ungeteilt, Lehne asymmetrisch geteilt umklappbar, mit Mittelarmlehne
Notruf-Service, Laufzeit 10 Jahre ab Erstauslieferung, Voraussetzung: Verfügbarkeit benötigter Mobilfunknetze	Schalthebelknopf/-Griff in Kunststoff
Ohne 2. Batterie	Scheibenbremsen hinten
Ohne Aktivkohlebehälter mit SCR	Scheibenbremsen vorn
Ohne Alcohol Interlock	Scheibenwaschdüsen vorn automatisch beheizt
Ohne alternativ-Antriebssystem	Scheibenwischer-Intervallschaltung mit Lichtsensor
Ohne Anhängervorrichtung	Schlüsselloses Startsystem "Keyless Start" ohne Safe-Sicherung
Ohne Aufkleber und Embleme	Serienkraftstoff-Erstbefüllung
Ohne Berg-Anfahr/ Abfahrhilfe/ Komfort- fahrhilfe	Serviceanzeige 30000 km oder 2 Jahre (flexibel)
Ohne besondere Karosseriemaßnahmen	Servolenkung elektromechanisch, geschwindigkeitsabhängig geregelt
Ohne Dachreling	Sicherheitsoptimierte Kopfstützen vorn
Ohne Dynamic Drive Control	Sitzmittelbahnen der Vordersitze und der äußeren Rücksitzplätze in Stoff "Life"
Ohne Elektromotor (Hybrid)	Spezielles Typschild für EG für M1-Pkw
Ohne erweitertem Sicherheitssystem	Sprachbedienung
Ohne Feuerlöscher	Stabilisator vorn
Ohne Head-Up Display	Standard-Klimazonen
Ohne Innenleuchte im Fußraum	Start-Stopp-System mit Bremsenergie-Rückgewinnung
Ohne Kamerasysteme/Umfeldsensorik	Stoßfänger in Wagenfarbe
Ohne Ladekabel	Telefonschnittstelle "Comfort" mit induktiver Ladefunktion
Ohne Lichtassistent	Textilfußmatten vorn und hinten
Ohne Mode3 Ladekabel	



Zustandsbericht

- Protokoll der Fahrzeugbewertung -

Berichts-Nr: 10685948
vom: 28.05.2026

Tire Mobility Set: 12-Volt-Kompressor und Reifendichtmittel
Transportschutzfolie (Mindestschutz) mit zus.
Transportschutzmaßnahmen
Tür und Seitenverkleidung
Türgriffmulden beleuchtet
Typprüfstand Deutschland
Umfeldbeleuchtung mit Logoprojektion
UWB fähiges Land und Trägerfrequenz 433,92 bis 434,42Mhz
Variante Grundausstattung
Verbandtasche, Warndreieck und Warnweste
Verkehrszeichenerkennung
Volldach
Vorbereitet für "We Connect" und "We Connect Plus" oder
"VW Connect" und "VW Connect Plus"
Vordersitze beheizbar
Vordersitze mit Höheneinstellung
Wärmeschutzverglasung grün, seitlich und hinten
Warnton und -leuchte für nicht angelegte Gurte vorn und hinten
Wartungsintervallverlängerung
Wegfahrsperrung elektronisch
Winterräder (zusätzlich), 4 Stahlräder 6,5 J x 16, Winterreifen
205/55 R 16 H
Winterräder (zusätzlich), 4 Stahlräder 6,5 J x 16, Winterreifen
205/55 R 16 H, Radvollblenden



Zustandsbericht

- Protokoll der Fahrzeugbewertung -

Berichts-Nr: 10685948
vom: 28.05.2026

» Bereifung

MONTIERTE BEREIFUNG

Hersteller	Ort	Position	Typ	Felge	Dimension	Profiltiefe
Nexen	Vorne	Links	Winter	Stahl	205/55 R 16 91 H	6,0 mm
Nexen	Vorne	Rechts	Winter	Stahl	205/55 R 16 91 H	6,0 mm
Nexen	Hinten	Links	Winter	Stahl	205/55 R 16 91 H	7,0 mm
Nexen	Hinten	Rechts	Winter	Stahl	205/55 R 16 91 H	7,0 mm

Reifen zulässig: Ja

Reifen verkehrssicher: Ja

ZUSÄTZLICHE BEREIFUNG

Hersteller	Ort	Position	Typ	Felge	Dimension	Profiltiefe
Nexen			Sommer	Aluminium	205/55 R 16 91 V	6,0 mm
Nexen			Sommer	Aluminium	205/55 R 16 91 V	6,0 mm
Nexen			Sommer	Aluminium	205/55 R 16 91 V	6,0 mm
Nexen			Sommer	Aluminium	205/55 R 16 91 V	6,0 mm

Reifen zulässig: Ja

Reifen verkehrssicher: Ja

ERSATZ-/NOTRAD & ZUBEHÖR

Bordwerkzeug vorhanden: Ja

Tirefit vorhanden: Ja

Tirefit Ablaufdatum: 10.2027

Kompressor vorhanden: Ja

Wagenheber vorhanden: Ja



Zustandsbericht

- Protokoll der Fahrzeugbewertung -

Berichts-Nr: 10685948
vom: 28.05.2026

» Wertmindernde Faktoren

Nr	Bauteil	Schadensbeschreibung	Reparaturempfehlung
1	Ölwechsel	Wartung fällig	Ausführen
2	Dach	Delle(n)	Kaltdrücken
3	Alufelge hinten links	Kratzer	Pauschalbetrag
4	Motorhaube	Delle(n)	Kaltdrücken
5	Radkappe vorne rechts	Kratzer	Ersetzen

» Gebrauchsspuren

Das Fahrzeug weist dem Alter, der Laufleistung und dem Einsatzzweck entsprechende Gebrauchsspuren auf.



Zustandsbericht

- Protokoll der Fahrzeugbewertung -

Berichts-Nr: 10685948
vom: 28.05.2026

» Merkantile Wertminderung

Vorschäden bekannt:	Nein
Vorschäden feststellbar:	Nein
Nachlackierungen vorhanden:	Nein
Lackschichtdickenmessung durchgeführt:	Ja - ohne Auffälligkeiten/Abweichungen

ERGEBNISSE DER LACKSCHICHTDICKENMESSUNG

Die Messwerte lagen im üblichen Bereich.

Pro Bauteil wurden mindestens 3 Messungen durchgeführt.



Zustandsbericht

Berichts-Nr: 10685948
vom: 28.05.2026

- Protokoll der Fahrzeugbewertung -

» Hinweise zum Zustandsbericht

Angaben zum Auftrag und zum Bewertungsumfang:

Es wurde der Auftrag erteilt, einen Zustandsbericht über das beschriebene Fahrzeug zu erstellen.

Die Fahrzeugzustandsbewertung erfolgte auftragsgemäß auf Basis der vom Auftraggeber vorgegebenen Standards für Fahrzeugbewertungen. Die Feststellungen im Einzelfall trifft der Sachverständige aufgrund eigener Sachkunde und nach eigenem sachverständigen Ermessen.

Fahrzeug-Identifizierung:

WVWZZZCD5RW034333

FIN abgelesen, kein Abgleich mit Unterlagen möglich

Allgemeinzustand:

Verschmutzt

Besichtigungsbedingungen:

Unzureichende Lichverhältnisse, Nässe

Hebebühne/Hubmittel benutzt:

Nein

Motorenlauf durchgeführt:

Ja

Fahrprobe durchgeführt:

Nein



Zustandsbericht

- Protokoll der Fahrzeugbewertung -

Berichts-Nr: 10685948
vom: 28.05.2026

» Sonstige Bemerkungen

Vorliegendes Exemplar wurde auf elektronischem Wege erzeugt. Es ist ohne Originalunterschrift gültig.



Zustandsbericht

- Protokoll der Fahrzeugbewertung -

Berichts-Nr: 10685948
vom: 28.05.2026

» Ansichtsfotos



Fahrzeugansicht - diagonal vorne links



Fahrzeugansicht - diagonal vorne rechts



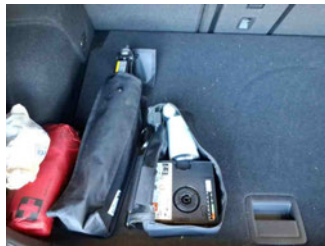
Fahrzeugansicht - diagonal hinten links



Fahrzeugansicht - diagonal hinten rechts



Innenraum - Cockpit mit Laufleistung



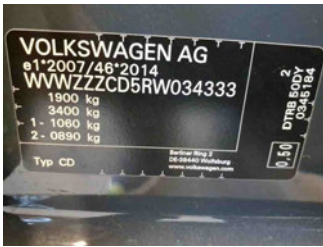
Equipment - Bordwerkzeug



Seitenansicht - Schweller links



Seitenansicht - Schweller rechts



Fahrzeug - Typenschild/Fahrgestellnummer



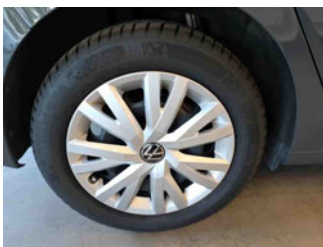
Räder - Rad montiert vorne links



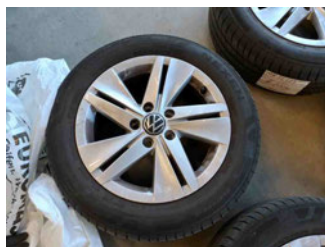
Räder - Rad montiert vorne rechts



Räder - Rad montiert hinten links



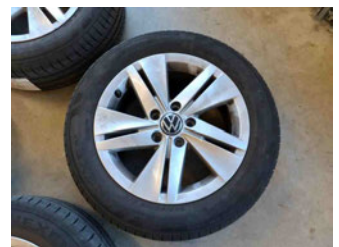
Räder - Rad montiert hinten rechts



Räder - Rad beiliegend #1



Räder - Rad beiliegend #2



Räder - Rad beiliegend #3



Zustandsbericht

- Protokoll der Fahrzeugbewertung -

Berichts-Nr: 10685948
vom: 28.05.2026



Räder - Rad beiliegend #4



Innenraum - Mittelkonsole



Fahrzeug - Motorraum offen



Equipment - Boardmappe/
Securitybag



Innenraum - Kofferraum



Fahrzeug - Serviceunterlagen /
Wartungsnachweis



Innenraum - vorne



Innenraum - hinten



Räder - Haltbarkeitsdatum
Tirefit



Innenraum -
Navigationsgerät/Radio

» Beschädigungsfotos

WERTMINDERNDE FAKTOREN

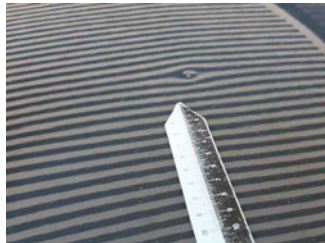
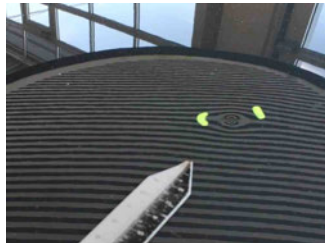
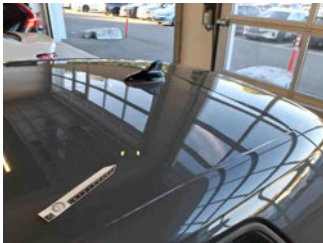
1 - Ölwechsel - Wartung fällig - Ausführen



2 - Dach - Delle(n) - Kaltdrücken

Kommentar

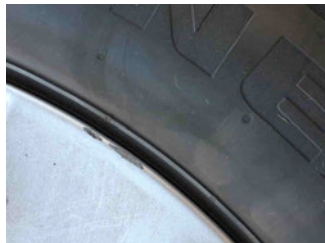
3



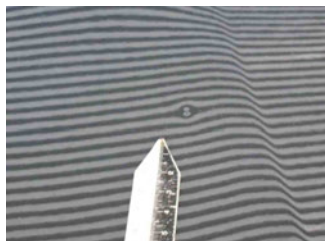
3 - Alufelge hinten links - Kratzer - Pauschalbetrag

Kommentar

Im Fahrzeug liegend



4 - Motorhaube - Delle(n) - Kaltdrücken





Zustandsbericht

- Protokoll der Fahrzeugbewertung -

Berichts-Nr: 10685948
vom: 28.05.2026

5 - Radkappe vorne rechts - Kratzer - Ersetzen

