



Wertgutachten

Angaben zum Fahrzeug

Hersteller / Modell	Mercedes-Benz Sprinter		
Kennzeichen		Fahrgestellnummer	W1V3KBFZ8SP748216
Erstzulassung	13.09.2024	Laufleistung (abgelesen)	93.475 km
HSN/TSN	2222 / BOW 58498	Kraftstoffart / Zylinder	Diesel / 4
Fahrzeugart	Transporter	Antriebsart	Heckantrieb
Schadstoffklasse	EURO6;WLTP;EA;PI/CI;M, N1...	Getriebe / Anzahl Gänge	Automatik (Getriebe Automati...
Farbe	ARKTIKWEISS	Besichtigungszustand	ausreichend
Leistung / Hubraum	125 kW / 1.950 ccm	Nächste HU	
Wartungsheft / Nachweis	nicht vorhanden	Restlauf bis Service	690 Tag(e)
Letzte Wartung		Polsterart	Stoff
Vorschaden	Feststellbar	Polsterfarbe	Schwarz
Nachlackierung	Keine Feststellbar	zul. Gesamtgewicht	3.500 kg
Dokumente	ZB I / II nicht vorhanden	Anzahl Halter	1
Schlüssel soll/list	2/1	Anzahl Sitze / Türen	3 / 4

Wertgutachten

Hauptbereifung

Achse	Reifengröße	Reifentyp	Hersteller	Profiltiefe	Verkehrstauglichkeit
1	235/65 R16 113R C	Ganzjahresreifen auf Stahl mit Radzierblende	Continental	7mm / 7mm	i.O.
2	235/65 R16 113R C	Ganzjahresreifen auf Stahl mit Radzierblende	Continental	4mm / 4mm	i.O.

Legende: Profiltiefenangabe für Reifen links an erster Stelle, für Reifen rechts an zweiter Stelle der Achse

Ausstattung

Serienausstattung: LB5 3. Bremsleuchte, FF5 Ablagefach oberhalb Frontscheibe, FJ4 Ablagefach unterhalb Armaturentafel Beifahrerseite, LE1 Adaptives Bremslicht, SA6 Airbag Beifahrerseite, SA5 Airbag Fahrerseite, XM4 Akustik-Paket, E07 Anfahrhilfe (Berganfahr-Assistent), E57 Anhängerkupplung: Elektrik für Anhängersteckdose, Antriebsart: Heckantrieb, F64 Außenspiegel elektr. anklappbar, F68 Außenspiegel elektr. verstell- und heizbar, beide, JA7 Außenspiegel mit Totwinkel-Assistent, J65 Außentemperaturanzeige, E1D DAB-Tuner (Radioempfang digital), LA2 Einschaltautomatik für Fahrlicht, T86 Einstiegsgriff an Hecksäule hinten rechts, T77 Einstiegsgriff für Schiebetür an Laderaumtrennwand, BA3 Fahrassistenz-System: aktiver Bremsassistent, JB4 Fahrassistenz-System: aktiver Spurhalteassistent, JW8 Fahrassistenz-System: Attention-Assist (Müdigkeitserkennungs-Sensor), Fahrassistenz-System: Intelligenter Geschwindigkeits-Assistent, EY6 Fahrassistenz-System: Pannenmanagement, JA8 Fahrassistenz-System: Seitenwind-Assistent, M60 Generator 250 A, XM1 Geräuschmaßnahme außen, MS1 Geschwindigkeits-Regelanlage (Tempomat), G43 Getriebe Automatik GTronic - (9-Stufen), D03 Karosserie/Aufbau: Kasten Hochraum Standard, HH9 Klimaanlage geregelt (Tempomat), JK5 Kombiinstrument mit Farbdisplay, JH3 Kommunikationsmodul (LTE) für digitale Dienste, KB7 Kraftstofftank: Haupttank 93 Ltr., D50 Laderaumtrennwand durchgehend, CL1 Lenkrad (Lenksäule mech. verstellbar), C6L Lenkrad mit Multifunktion, Z1N LKW-Zulassung, LB1 Markierungsleuchten seitlich, EY5 Mercedes-Benz Notrufsystem, MU5 Motor 2,0 Ltr. - 125 kW CDI KAT, E7M Multimediasystem MBUX (Touchscreen 10,25"), Z3K Pro, IR4 Radstand 3665 mm, RY2 Reifendruck-Kontrollsystem, FR8



Rückfahrkamera, MT5 Schadstoffarm nach Abgasnorm Euro 6e, JF1 Scheibenwischer mit Regensensor, T16 Schiebetür Lade-/Fahrgastraum rechts, J55 Sicherheitsgurt-System mit Warnanlage (Beifahrerseite), J58 Sicherheitsgurt-System mit Warnanlage (Fahrerseite), VF7 Sitzbezug/Polsterung: Stoff, S23 Sitze im Fahrerhaus: Beifahrerdoppelsitz, MJ8 Start/Stop-Anlage Motor, E1U USB-Anschluss mittig unter Armaturentafel (nur Ladefunktion), ED4 Vlies-Batterie 92 Ah, EW6 Vorrüstung Remote Service Plus, H21 Wärmeschutzverglasung (Frontscheibe mit Bandfilter oben), XG7 Zul.Gesamtgewicht 3,50 t

Sonderausstattung: FF4 Ablage im Dachhimmel Fahrerhaus, FU5 Außenspiegel ohne integrierter Blinkleuchte, L44 Blinkleuchten vorn seitlich, L71 Deckenleuchte im Laderaum mit Bewegungsmelder, FZ5 Diebstahl-Warnanlage, T85 Einstiegsgriff an Hecksäule hinten links, JA9 Fahrassistenz-System: Verkehrszeichenerkennung, CB7 Fahrwerk: Stabilisierung Stufe I, V3L Fußmatten Allwetter, CW2 Fzg. ohne Fahrzeugabsenkung, T75 Haltegriffe A-Säulen, W54 Hecktür (Öffnungswinkel 270 Grad), BH1 Hold-Funktion, V43 Holzfußboden im Laderaum, E1B Induktionsladeschale für Smartphone (Wireless Charging), H11 Innenausstattung: Luftdüsen Instrumententafel, FJ1 Klappdeckel für Ablagefach, LC4 Komfortbeleuchtung im Fahrgast-/Laderaum, K51 Kraftstofftank mit Falschbetankungsschutz, ES5 Lade-Paket Armaturentafel (USB-Anschlüsse und Steckdose 12V-Anschluß zusätzlich), V95 Leitungskanal an Heckportal, V94 Leitungskanal an Seitenwand, E1E Navigationssystem für Multimediasystem MBUX, L13 Nebelscheinwerfer mit Abbiegelicht, FM3 Scheibenwaschanlage (Wet Wiper System), VV2 Schienensystem Lastenverankerung, H15 Sitze im Fahrerhaus: Beifahrersitz heizbar, H16 Sitze im Fahrerhaus: Fahrersitz heizbar, S22 Sitze im Fahrerhaus: Fahrersitz mit Armlehne, SB3 Sitze im Fahrerhaus: Schwingsitz Komfort, Fahrerseite, S87 Sitze im Fahrerhaus: Sitzkasten Fahrersitz, niedrig, E46 Steckdose (12V-Anschluß) im Fahrerhaus, W73 Trittstufe Hecktür, VA2 Verkleidung im Lade-/FG-Raum: Holz hoch (bis Dach), V52 Verkleidung im Lade-/FG-Raum: Radhausverkleidung beladbar (Holz), V42 Verzurrschienen im Laderaum - Seitenwand an Brüstungsgurt, VC4 Verzurrschienen im Laderaum - Seitenwand an Dachrahmen, A50 Vorderachse verstärkt, ED8 Vorrüstung Elektrik, Parametrierbares Sondermodul, F2W Winter-Paket

Wertmindernde Faktoren

Nr.	Bauteilgruppe	Beschreibung	Kosten (netto)
1	Tür vorn links	Türdichtung - gebrochen / gerissen - erneuern	86,00 €
2	Kotflügel rechts	Innenkotflügel - Marderschaden - erneuern	96,00 €
3	Heckklappe/-tür	Hecktür links - Delle(n) - Smart Repair	100,00 €
4	Kotflügel links	Kotflügel links - Delle(n) - Smart Repair	100,00 €
5	Heckklappe/-tür	Hecktür rechts - Delle(n) - Smart Repair	200,00 €
6	Schweller links	Einstieg - Lackmangel - lackieren	250,00 €
7	Sitz vorn	Sitzbezug links - gebrochen / gerissen - erneuern	255,00 €
8	Schweller rechts	Schweller - verformt - instandsetzen und lackieren	370,21 €
9	Seitenwand rechts	Seitenwand (Beplankung mitte unten) - Delle / Lackschaden - instandsetzen und lackieren	395,75 €
10	Schiebetür rechts	Schiebetür - Delle / Lackschaden - instandsetzen/lackieren (S1)	814,00 €
11	Verglasung	Frontscheibe mit Spurhalteassistent - gebrochen / gerissen - erneuern	1.190,00 €
Summe (netto)			3.856,96 €

Gebrauchsspuren

Nr.	Bauteilgruppe	Beschreibung	Rep.Kosten (netto)
Das Fahrzeug weist dem Alter und Einsatzzweck entsprechende Gebrauchsspuren auf.			

Fehlteile

Fehlteil	Rep.Kosten (netto)
Ausrüstung - Fahrzeugschlüssel	0,00 €
Summe (netto)	0,00 €

Festgestellte Nachlackierungen



Nr.	Ort
Keine feststellbar	

Der Verschleißzustand sowie evtl. Schäden an der Bereifung sind wertmäßig berücksichtigt.

Bemerkungen

Im Rahmen der Begutachtung wurden folgende Positionen nicht auf Vorhandensein und Vollständigkeit geprüft sowie in Abzug gebracht:

- Abschleppöse
- Bordbuchmappe inkl. Bedienungsanleitungen
- Bordwerkzeug
- Verbandkasten
- Wagenheber
- Warndreieck
- Zigarettenanzünder

Das Fahrzeug weist dem Alter und der Laufleistung entsprechende Gebrauchsspuren auf.

Schadenzusammenfassung

Schadenklasse	Rep.Kosten
Beschädigungen	3.856,96 €
Gebrauchsspuren	0,00 €
Fehlteile	0,00 €
Gesamtsumme (ohne Mwst.)	3.856,96 €
Mwst. (19%)	732,82 €
Gesamtsumme (inkl. Mwst.)	4.589,78 €

Hinweise zum Gutachten

Angaben zum Auftrag und zum Begutachtungsumfang:

Es wurde der Auftrag erteilt, eine Fahrzeugbewertung über das beschriebene Fahrzeug zu erstellen.

Fahrzeug-Identifizierung:

- Die Fahrzeug-Identifizierungsnummer (FIN) wurde am Fahrzeug abgelesen und die Übereinstimmung im Verlauf der Besichtigung durch den Unterzeichner mit den vorgelegten Unterlagen festgestellt.

Besichtigungsbedingungen:

- Die Besichtigungsbedingungen waren zur Beurteilung des Fahrzeuges ausreichend.
- Zur Untersuchung des Fahrzeuges standen Hubmittel bzw. eine Grube zur Verfügung.

Probefahrt / Probelauf von Motor und Aggregaten:

- Es wurde bei der Besichtigung des Fahrzeuges keine Probefahrt/keine Rangierfahrt durchgeführt.
- Ein Probelauf des Motors wurde durchgeführt.



Verkehrssicherheit:

- Das Fahrzeug war zum Zeitpunkt der Besichtigung, aufgrund des unter Unfall oder wertmindernden Faktoren aufgeführten Schadenmerkmals, nicht betriebs bzw. verkehrssicher.
Dies hat folgenden Grund: Windschutzscheibe gerissen

Weitere Hinweise und Feststellungen:

- Die getroffene Feststellung beinhalten weder eine Fahrzeugabnahme im Sinne der StVZO, noch im Sinne des Gewährleistungsrechtes.
- Werden Schäden oder Mängel welche erst im Rahmen von Zerlege-/ Diagnosearbeiten oder durch erweiterte Kenntnisse festgestellt, sowie durch verschwiegene Mängel oder arglistige Täuschung hervorgerufen, wird um sofortige Benachrichtigung des Sachverständigen gebeten.
Eine Nachbesichtigung des Fahrzeuges zur Feststellung des Umfangs der Reparaturweiterung und damit verbundenen Kostenausweitung wird in diesem Fall durch den Sachverständigen umgehend durchgeführt. Die für die Schadenerweiterung ursächlichen Altteile sind bis zur Nachbesichtigung durch den Sachverständigen aufzubewahren.

Vorliegendes Druckexemplar wurde auf elektronischem Wege erzeugt. Der benannte Sachverständige versichert, dass der Inhalt die von ihm getroffenen Feststellungen korrekt wiedergibt. Es ist ohne Originalunterschrift gültig.

Übersichtsfotos



Abbildung 1: Schräg vorne



Abbildung 2: Schräg vorne



Abbildung 3: Schräg hinten



Abbildung 4: Schräg hinten



Abbildung 5: Fahrzeugdach



Abbildung 6: Fahrzeugdach



Abbildung 7: Unterboden

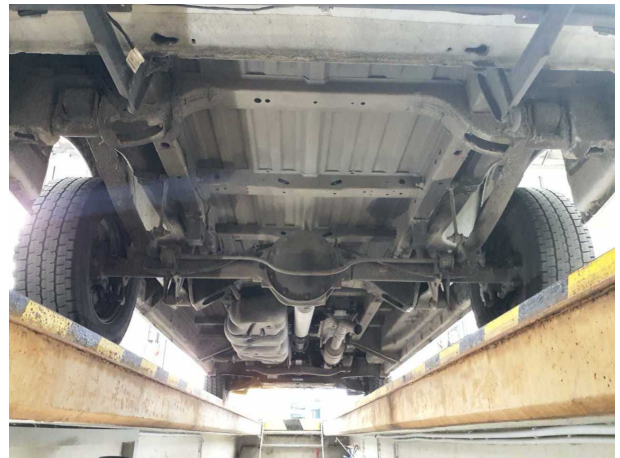


Abbildung 8: Unterboden



Abbildung 9: Schweller



Abbildung 10: Schweller



Abbildung 11: Montierte Bereifung



Abbildung 12: FIN

MERCEDES-BENZ AG
e1*2007/46*0301
W1V3KBFZ8SP748216

3500 kg
5500 kg
1860 kg
2250 kg

iHA=3,923
SD 1,0 %
Typ: 906BB35
Made in Germany
A 907 584 32 05



Abbildung 13: Innenraum



Abbildung 14: Innenraum



Abbildung 15: Innenraum



Abbildung 16: Innenraum

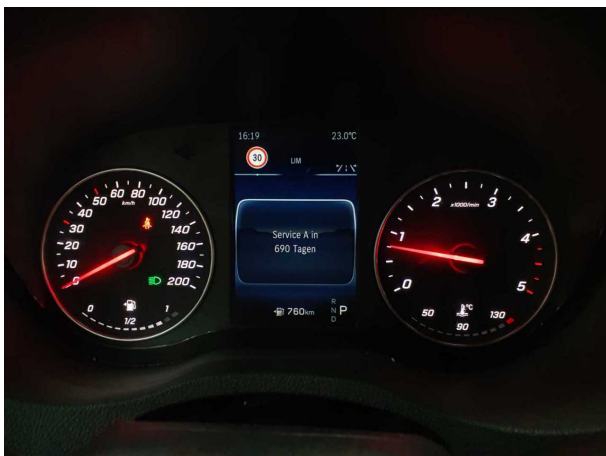


Abbildung 17: Kombiinstrument

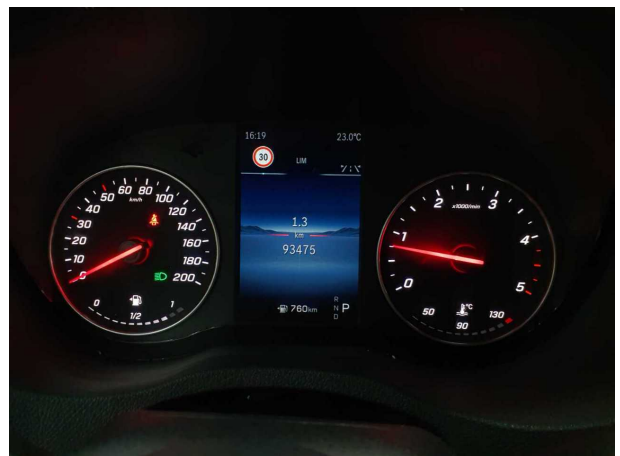


Abbildung 18: Kombiinstrument

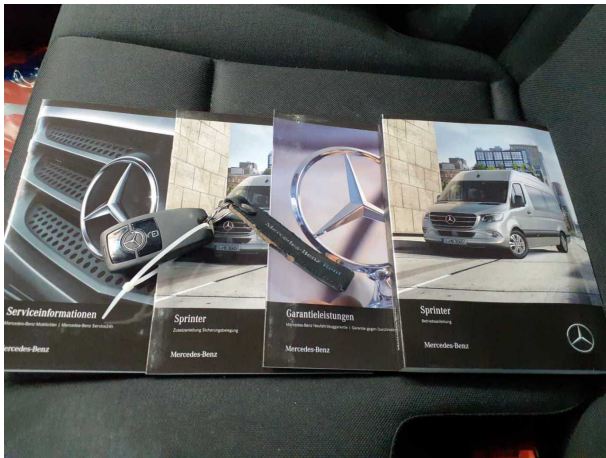


Abbildung 19: Dokumente



Abbildung 20: Sonstiges



Abbildung 21: Sonstiges

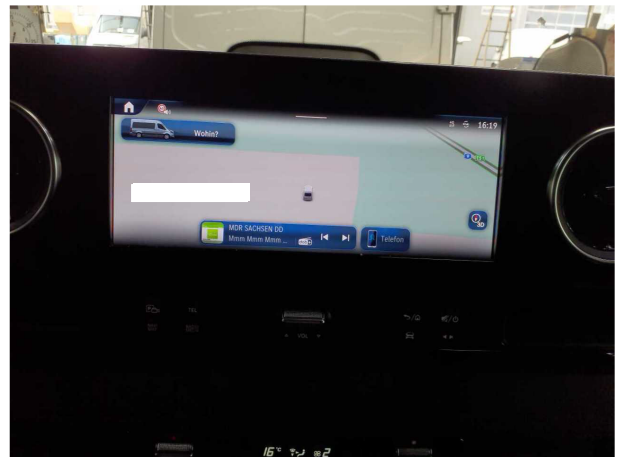


Abbildung 22: Sonstiges

Beschädigungsfotos



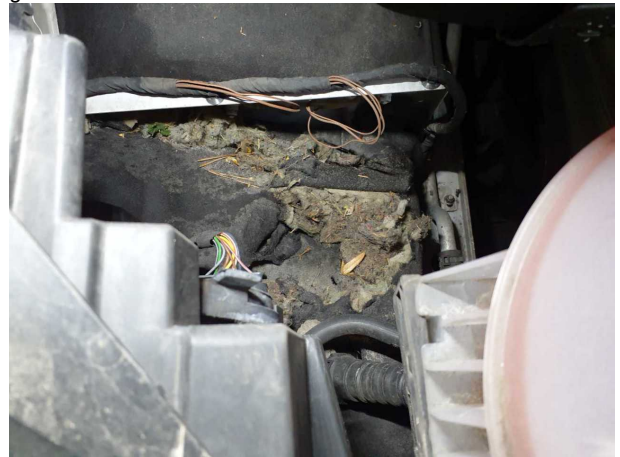
Beschädigung #1: Tür vorn links: Türdichtung - gebrochen / gerissen - erneuern



Beschädigung #1: Tür vorn links: Türdichtung - gebrochen / gerissen - erneuern



Beschädigung #2: Kotflügel rechts: Innenkotflügel - Marderschaden - erneuern



Beschädigung #2: Kotflügel rechts: Innenkotflügel - Marderschaden - erneuern



Beschädigung #3: Heckklappe/-tür: Hecktür links - Delle(n) - Smart Repair



Beschädigung #3: Heckklappe/-tür: Hecktür links - Delle(n) - Sm... Repair



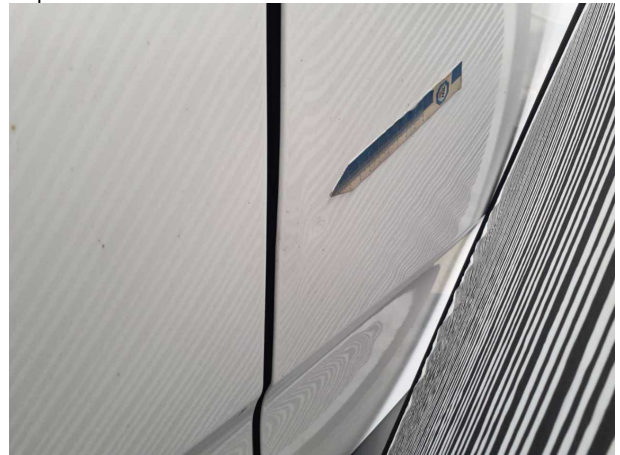
Beschädigung #4: Kotflügel links: Kotflügel links - Delle(n) - Smart Repair



Beschädigung #4: Kotflügel links: Kotflügel links - Delle(n) - Smart Repair



Beschädigung #5: Heckklappe/-tür: Hecktür rechts - Delle(n) - Smart Repair



Beschädigung #5: Heckklappe/-tür: Hecktür rechts - Delle(n) - Smart Repair



Beschädigung #5: Heckklappe/-tür: Hecktür rechts - Delle(n) - Smart Repair



Beschädigung #6: Schweller links: Einstieg - Lackmangel - lackieren



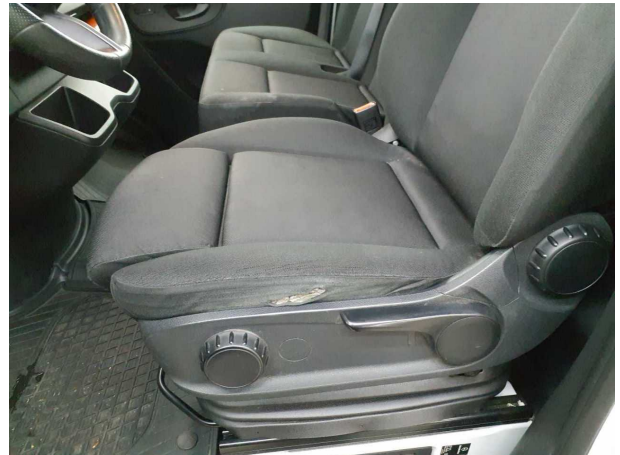
Beschädigung #6: Schweller links: Einstieg - Lackmangel - lackieren



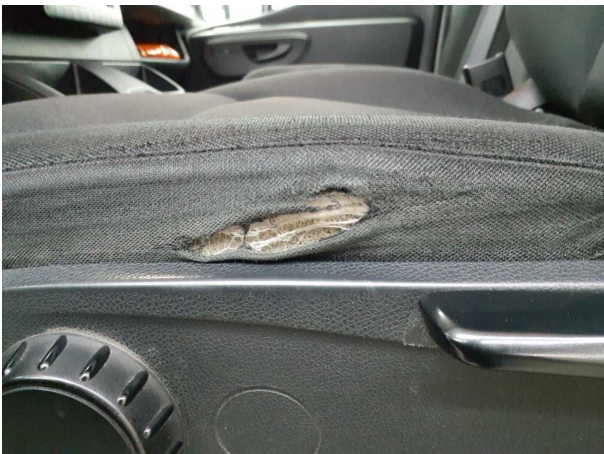
Beschädigung #6: Schweller links: Einstieg - Lackmangel - lackieren



Beschädigung #6: Schweller links: Einstieg - Lackmangel - lackieren



Beschädigung #7: Sitz vorn: Sitzbezug links - gebrochen / gerissen - erneuern



Beschädigung #7: Sitz vorn: Sitzbezug links - gebrochen / gerissen - erneuern



Beschädigung #8: Schweller rechts: Schweller - verformt - instandsetzen und lackieren



Beschädigung #8: Schweller rechts: Schweller - verformt - instandsetzen und lackieren



Beschädigung #8: Schweller rechts: Schweller - verformt - instandsetzen und lackieren



Beschädigung #9: Seitenwand rechts: Seitenwand (Beplankung mitte unten) - Delle / Lackschaden - instandsetzen und lackieren



Beschädigung #9: Seitenwand rechts: Seitenwand (Beplankung mitte unten) - Delle / Lackschaden - instandsetzen und lackieren



Beschädigung #9: Seitenwand rechts: Seitenwand (Beplankung mitte unten) - Delle / Lackschaden - instandsetzen und lackieren



Beschädigung #10: Schiebetür rechts: Schiebetür - Delle / Lackschaden - instandsetzen/lackieren (S1)



Beschädigung #10: Schiebetür rechts: Schiebetür - Delle / Lackschaden - instandsetzen/lackieren (S1)



Beschädigung #10: Schiebetür rechts: Schiebetür - Delle / Lackschaden - instandsetzen/lackieren (S1)



Beschädigung #10: Schiebetür rechts: Schiebetür - Delle / Lackschaden - instandsetzen/lackieren (S1)



Beschädigung #10: Schiebetür rechts: Schiebetür - Delle / Lackschaden - instandsetzen/lackieren (S1)



Beschädigung #10: Schiebetür rechts: Schiebetür - Delle / Lackschaden - instandsetzen/lackieren (S1)



Beschädigung #11: Verglasung: Frontscheibe mit Spurhalteassistent - gebrochen / gerissen - erneuern



Beschädigung #11: Verglasung: Frontscheibe mit Spurhalteassistent - gebrochen / gerissen - erneuern