



Zustandsbericht

- Protokoll der Fahrzeugbewertung -

Berichts-Nr: 10207488
vom: 11.03.2026

» Übersicht

Auftrags-Nr: 1002352535
Besichtigt am: 11.03.2026 10:39
Berichts-Nr: 10207488
FIN: WVVZZZCD2RW178230



Fahrzeugansicht - diagonal
vorne links



Fahrzeugansicht - diagonal
hinten rechts



Innenraum - Cockpit mit
Laufleistung



Zustandsbericht

- Protokoll der Fahrzeugbewertung -

Berichts-Nr: 10207488
vom: 11.03.2026

» Fahrzeugdaten

Fahrzeugkategorie:	Personenkraftwagen
Fahrzeugart:	Kombi
Hersteller:	Volkswagen
Modell:	Golf
HSN / TSN:	0603 / CMI
Erstzulassungsdatum:	08.03.2024
Laufleistung:	61.891 km
Nachweis Kilometerstand:	Abgelesen
Farbe:	Uranograu
Farbe Dach:	Uranograu
Antriebsart:	Frontantrieb
Motorisierung/Kraftstoff:	Benzin
Hubraum:	2.000 ccm
Leistung:	180 kW (245 PS)
Fahrzeuglänge:	4.287 mm
Fahrzeughöhe:	1.478 mm
Fahrzeugbreite:	1.789 mm
Zulässiges Gesamtgewicht:	1.950 kg
Radstand:	2.627 mm
Anzahl Achsen:	2
Zylinder:	4
Schadstoffklasse:	Euro 6
Anzahl Türen:	5
Anzahl Sitze:	5
Getriebe:	Schaltgetriebe 6-Gang
Polsterart:	Stoff
Interieurfarbe:	Soul-Schwarz - Tornadorot/Soul-Schwarz/ Schwarz/Soul-Schwarz
Anzahl vorhandene Schlüssel:	2

» Dokumente & Wartung

Nächste HU:	03.2027
Zulassungsbescheinigung (ZBT1 Original) vorhanden:	Ja
Zulassungsbescheinigung entgegengenommen:	Ja
Kennzeichen entgegengenommen:	Keine
Wartungsheft:	Digital
Wartungsnachweis:	Vollständig
Datum der letzten Wartung:	
Km-Stand bei letzter Wartung:	
Restlauf bis Service:	29.100 KM



Zustandsbericht

Berichts-Nr: 10207488
vom: 11.03.2026

- Protokoll der Fahrzeugbewertung -

» Fahrzeugausstattung

12-V-Steckdose im Gepäckraum	Drehstromgenerator 140 A
2 LED-Leseleuchten vorn und 2 hinten	Dreipunkt-Automatiksicherheitsgurte für die äußeren Rücksitzplätze
2 USB-C-Schnittstellen vorn, 2 USB-C-Ladebuchsen an der Mittelkonsolehinten; Ladeleistung bis zu 45 W	Dreipunkt-Automatiksicherheitsgurte vornmit Höheneinstellung und Gurtstraffer
3 Kopfstützen hinten	Einparkhilfe - Warnsignale bei Hindernissen im Front- und Heckbereich
4 Leichtmetallräder "Richmond" 7,5 J x 17	Elektronische Begrenzung der Höchstgeschwindigkeit
4-Zylinder-Ottomotor 2,0 l	Elektronische Parkbremse inkl. Auto-Hold-Funktion
4-Zylinder-Ottomotor 2,0 l TSI, 180 kW	Elektronisches Stabilisierungsprogramm und elektromechanischer Bremskraftverstärker
6+1 Lautsprecher	Entriegelung Heckklappe/Deckel hinten von außen
6-Gang-Schaltgetriebe	Entriegelung Hintersitz Standard
Abbiege- und Schlechtwetterlicht	Fahrlichtschaltung automatisch, mit LED-Tagfahrlicht sowie Begrüßungs- und Verabschiedungslicht
Abbiegebremsfunktion und Ausweichunterstützung	Fahrprofilauswahl
Abgasendrohr hinten (Standard)	Fahrzeuge ohne besonderen Produktaufwertungsmaßnahmen
Abgasnorm EU6 AP	Fahrzeugklassen-Differenzierung -5H0-
Airbag für Fahrer und Beifahrer, mit Beifahrerairbag-Deaktivierung	Federbereich 38 nur Einbausteuerung keine Bedarfsprognose
Aktivkohlebehälter (EVAP)	Fertigungsablauf Standard
Ambientebeleuchtung 30-farbig, Ablagefach in der Mittelkonsole vorn beleuchtet	Frontantrieb
App-Connect Wireless für Apple CarPlay und Android Auto	Frontscheibe in Verbundsicherheitsglas, wärme- und geräuschkämmend
Auslieferung "Autostadt Wolfsburg"	Fußgängerschutzmaßnahmen erweitert
Außen-Sound Standard	Geschwindigkeitsbegrenzer in Verbindung mit Online-Diensten
Außenspiegel elektrisch einstell- und beheizbar, mit Memory-Funktion und Beifahrerspiegelabsenkung	Gewichtsbereich 3 nur Einbausteuerung keine Bedarfsprognose
Außenspiegel Fahrerseite asphärisch, Beifahrerseite konvex	Innenspiegel abblendbar
Außenspiegelgehäuse und Türgriffe in Wagenfarbe	ISOFIX-Halteösen für Kindersitze auf denäußeren Rücksitzen sowie auf dem Beifahrersitz, i-Size-kompatibel
Batterie 420A (70Ah)	Kältemittel R1234yf
Batterie/Generator Kapazität Standard	Kein Sonderfahrzeug, Standard-Ausführung
Bauteilesatz ohne länderspezifische Bauvorschrift	Keine Aktionsausführung
Beifahrersitzlehne nicht umklappbar	Klimaanlage "Air Care Climatronic" mit Aktiv-Kombifilter, Bedienelement hinten und 3-Zonen-Temperaturregelung
Betriebserlaubnis Nachtrag	Kombi-Instrument mit elektronischem Tachometer, Kilometer- und Tageskilometerzähler, Drehzahlmesser
Betriebsspannung 12 V	Kopfairbags vorn und hinten, Seitenairbags vorn, Center-Airbag
Bordliteratur in Deutsch (Deutschland)	Kopfstützen vorn im Sitz integriert
Bordwerkzeug	Kraftstoffsystem Otto-Einspritzer
Car2X	Kurzheck
Chrom-Applikationen an Spiegeleinstell- und Fensterheberschaltern, Chromleisten an den Auströmern	Landesverkaufsprogramm Deutschland
Dachhimmel	LED-Leuchte im Fußraum vorn, Lichtfarbe wählbar
Dämpfung vorn	LED-Plus-Scheinwerfer
Dekoreinlagen "Black Metal Chrome" für Instrumententafel und Türverkleidungen vorn	LED-Rückleuchten
Digital Cockpit Pro, mehrfarbig, verschiedene Info-Profile wählbar	Leergewichtsbereich Standard
Digitaler Radioempfang DAB+	Leiste zwischen den Scheinwerfern sowie Türgriffmulden beleuchtet
Diversity-Antenne für FM-Empfang	
Doppelton-Signalhorn	



Zustandsbericht

 Berichts-Nr: 10207488
 vom: 11.03.2026

- Protokoll der Fahrzeugbewertung -

Lendenwirbelstützen vorn	Ohne Verkehrszeichenerkennung
Leuchtweitenregulierung dynamisch	Ohne Vorbereitung Einbau Funkgerät
Linkslenker	Ohne Vorbereitung Rundumtonkombination und ohne Funkantenne
Make-up-Spiegel beleuchtet in den Sonnenblenden	Ohne Wärmespeicher/Zusatzheizung
Mittelarmlehne vorn höhen- und längseinstellbar	Ohne zus. Triebwerks-Unterschutz
Modul Boden hinten Ausführung 1	Ohne zus.Zierleisten
Motorenstart Standard	Ohne Zusatz-/Standheizung
Müdigkeitserkennung	Ohne zusätzliche Bereifung
Multifunktionskamera	Online-Dienst, mit OCU, mit Head Unit Codierung, ohne WFS-Verbund
Multifunktions-Sportlenkrad in Leder, mit Touch-Bedienung	Pedale in Edelstahl gebürstet
Nebelschlusslicht einseitig, Rückfahrlicht beidseitig	Progressivlenkung
Nicht Heissland	Radio
Nichtraucherausführung - Ablagefach und 12-V-Steckdose vorn	Radsicherungen mit erweitertem Diebstahlschutz
Normal-Lackierung	Radstand
Notbremsassistent "Front Assist" mit Fußgänger- und Radfahrererkennung	Rechtsverkehr
Notruf-Service, Laufzeit 10 Jahre ab Erstausslieferung, Voraussetzung: Verfügbarkeit benötigter Mobilfunknetze	Regionscode " ECE " für Radio
Ohne 2. Batterie	Reifen 225/45 R 17 mit sportlicher Fahrdynamik
Ohne Alcohol Interlock	Reifenkontrollanzeige
Ohne alternativ-Antriebssystem	Rücksitzbank ungeteilt, Lehne asymmetrisch geteilt umklappbar, mit Mittelarmlehne
Ohne Anhängervorrichtung	Schaltgetriebe MQ350
Ohne Aufkleber und Embleme	Schalthebelknopf/-Griff in Alu
Ohne beheizbare Scheibenwaschdüsen	Scheibenbremsen hinten
Ohne Berg-Anfahr/ Abfahrhilfe/ Komfort- fahrhilfe	Scheibenbremsen vorn
Ohne besondere Karosseriemaßnahmen	Scheibenwischer-Intervallschaltung mit Lichtsensor
Ohne Dachreling	Schlüsselloses Startsystem "Keyless Start" ohne Safe-Sicherung
Ohne Elektromotor (Hybrid)	Schriftzugsatz "GTI"
Ohne erweitertem Sicherheitssystem	Serienkraftstoff-Erstbefüllung
Ohne Feuerlöscher	Serviceanzeige 30000 km oder 2 Jahre (flexibel)
Ohne Head-Up Display	Sitzmittelbahnen der Vordersitze und der äußeren Rücksitzplätze in Stoff "Scale Paper"
Ohne Kamerasysteme/Umfeldsensoren	Spezielles Typschild für EG für M1-Pkw
Ohne Ladekabel	Sportfahrwerk
Ohne Lichtassistent	Spurhalteassistent "Lane Assist"
Ohne Mode3 Ladekabel	Stabilisator hinten
Ohne Scheinwerferreinigungsanlage, ohne Waschwasser-Standanzeige	Stabilisator vorn
Ohne Sitzbelüftung/Massagesitze	Standard-Klimazonen
Ohne Sitzheizung	Start-Stopp-System mit Bremsenergie-Rückgewinnung
Ohne Speedlimiter (LIM)	Stoßfänger in Wagenfarbe, Lufteinlass In Wabenstruktur
Ohne Sprachsteuerung	Telefonschnittstelle mit induktiver Ladefunktion
Ohne Spurwechselassistent	Textilfußmatten vorn und hinten
Ohne Systeme für den Fahrzeugzugang	Tire Mobility Set: 12-Volt-Kompressor und Reifendichtmittel
Ohne Trennwand	Top-Sport-Ausstattung
Ohne UNECE CS&SU	



Zustandsbericht

- Protokoll der Fahrzeugbewertung -

Berichts-Nr: 10207488
vom: 11.03.2026

Top-Sportsitze vorn
Transportschutzfolie (Mindestschutz) mit zus.
Transportschutzmaßnahmen
Tür und Seitenverkleidung
Typprüfstand Deutschland
Umfeldbeleuchtung mit Logoprojektion
UWB fähiges Land und Trägerfrequenz 433,92 bis 434,42Mhz
Variante Grundausstattung
Verbandtasche, Warndreieck und Warnweste
Vierlenkerachse
Volldach
Vorbereitet für "We Connect" und "We Connect Plus" oder
"VW Connect" und "VW Connect Plus"
Vorbereitet für spätere Freischaltung: Navigationsfunktion
"Discover Media" inkl. "Streaming & Internet"
Vorderachs-Differenzialsperre
Vordersitze mit Höheneinstellung
Wärmeschutzverglasung grün, seitlich und hinten
Warnton und -leuchte für nicht angelegte Gurte vorn und hinten
Wartungsintervallverlängerung
Wegfahrsperre elektronisch



Zustandsbericht

- Protokoll der Fahrzeugbewertung -

Berichts-Nr: 10207488
vom: 11.03.2026

» Bereifung

MONTIERTE BEREIFUNG

Hersteller	Ort	Position	Typ	Felge	Dimension	Profiltiefe
Michelin	Vorne	Links	Sommer	Aluminium	205/55 R 17 91 V	5,0 mm
Michelin	Vorne	Rechts	Sommer	Aluminium	205/55 R 17 91 V	5,0 mm
Michelin	Hinten	Links	Sommer	Aluminium	205/55 R 17 91 V	5,0 mm
Michelin	Hinten	Rechts	Sommer	Aluminium	205/55 R 17 91 V	5,0 mm

Reifen verkehrssicher: Ja

ERSATZ-/NOTRAD & ZUBEHÖR

Bordwerkzeug vorhanden: Ja

Tirefit vorhanden: Ja

Tirefit Ablaufdatum: 11.2027

Kompressor vorhanden: Ja



Zustandsbericht

- Protokoll der Fahrzeugbewertung -

Berichts-Nr: 10207488
vom: 11.03.2026

» Wertmindernde Faktoren

Nr	Bauteil	Schadensbeschreibung	Reparaturempfehlung
1	Reifen	Abweichend vom Auslieferungszustand/-umfang	Ersetzen
2	Stoßfängerspoiler vorne	Kratzer	Ersetzen
3	Stoßfänger vorne	Instandsetzung nicht sach-/fachgerecht	Instandsetzen + lackieren (teilweise)
4	Kotflügel vorne links	Kratzer	Auslegen + Polieren

» Gebrauchsspuren

Nr	Bauteil	Schadensbeschreibung	Reparaturempfehlung
1	Alufelge hinten links	Kratzer	Akzeptabel (Gebrauchsspur)
2	Alufelge hinten rechts	Kratzer	Akzeptabel (Gebrauchsspur)
3	Alufelge vorne rechts	Kratzer	Akzeptabel (Gebrauchsspur)
4	Rückenlehnenbezug vorne rechts	Unvollständig	Akzeptabel (Gebrauchsspur)
5	Heckklappenverkleidung	Kratzer	Akzeptabel (Gebrauchsspur)



Zustandsbericht

- Protokoll der Fahrzeugbewertung -

Berichts-Nr: 10207488
vom: 11.03.2026

» Merkantile Wertminderung

Vorschäden bekannt:	Ja
Vorschäden feststellbar:	Ja
Nachlackierungen vorhanden:	Ja
Nachlackierungen professionell ausgeführt:	Ja
Lackschichtdickenmessung durchgeführt:	Ja - ohne Auffälligkeiten/Abweichungen

Nr	Bauteil	Schadensbeschreibung	Reparaturstatus	Reparaturkosten
1	Andere	Teilkaskoschaden		€ 6.386,99
Summe (ohne MwSt.):				€ 6.386,99

ERGEBNISSE DER LACKSCHICHTDICKENMESSUNG

Die Messwerte lagen im üblichen Bereich.

Pro Bauteil wurden mindestens 3 Messungen durchgeführt.



Zustandsbericht

Berichts-Nr: 10207488
vom: 11.03.2026

- Protokoll der Fahrzeugbewertung -

» Hinweise zum Zustandsbericht

Angaben zum Auftrag und zum Bewertungsumfang:

Es wurde der Auftrag erteilt, einen Zustandsbericht über das beschriebene Fahrzeug zu erstellen.

Die Fahrzeugzustandsbewertung erfolgte auftragsgemäß auf Basis der vom Auftraggeber vorgegebenen Standards für Fahrzeugbewertungen. Die Feststellungen im Einzelfall trifft der Sachverständige aufgrund eigener Sachkunde und nach eigenem sachverständigen Ermessen.

Fahrzeug-Identifizierung:

WVWZZZCD2RW178230

FIN abgelesen und stimmt mit Unterlagen überein

Allgemeinzustand:

Mittelmäßiger Allgemeinzustand

Besichtigungsbedingungen:

Eingeschränkt

Hebebühne/Hubmittel benutzt:

Ja

Motorenlauf durchgeführt:

Ja

Fahrprobe durchgeführt:

Nein



Zustandsbericht

- Protokoll der Fahrzeugbewertung -

Berichts-Nr: 10207488
vom: 11.03.2026

» Sonstige Bemerkungen

Vorliegendes Exemplar wurde auf elektronischem Wege erzeugt. Es ist ohne Originalunterschrift gültig.



Zustandsbericht

- Protokoll der Fahrzeugbewertung -

Berichts-Nr: 10207488
vom: 11.03.2026

» Ansichtsfotos



Fahrzeugansicht - diagonal vorne links



Fahrzeugansicht - diagonal vorne rechts



Fahrzeugansicht - diagonal hinten links



Fahrzeugansicht - diagonal hinten rechts



Innenraum - Cockpit mit Laufleistung



Equipment - Bordwerkzeug



Seitenansicht - Schweller links



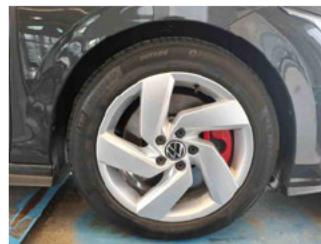
Seitenansicht - Schweller rechts



Fahrzeug - Typenschild/Fahrgestellnummer



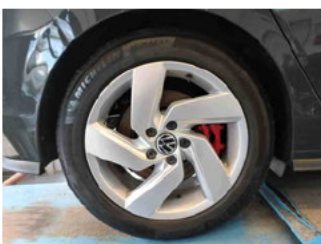
Räder - Rad montiert vorne links



Räder - Rad montiert vorne rechts



Räder - Rad montiert hinten links



Räder - Rad montiert hinten rechts



Innenraum - Mittelkonsole



Fahrzeug - Motorraum offen



Equipment - Boardmappe/ Securitybag



Zustandsbericht

- Protokoll der Fahrzeugbewertung -

Berichts-Nr: 10207488
vom: 11.03.2026



Innenraum - Kofferraum



Fahrzeug - abgegebene ZB1



Fahrzeug - Serviceunterlagen /
Wartungsnachweis



Innenraum - vorne



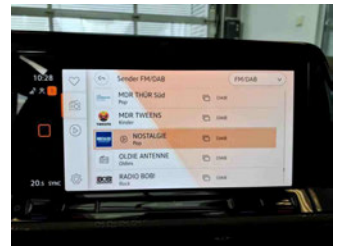
Innenraum - hinten



Räder - Haltbarkeitsdatum
Tirefit



Unterbodenscan



Innenraum -
Navigationsgerät/Radio

» Beschädigungsfotos

WERTMINDERNDE FAKTOREN

1 - Reifen - Abweichend vom Auslieferungszustand/-umfang - Ersetzen



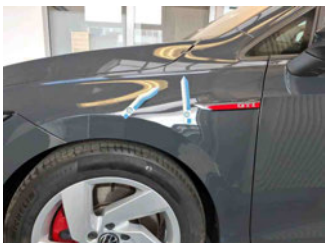
2 - Stoßfängerspoiler vorne - Kratzer - Ersetzen



3 - Stoßfänger vorne - Instandsetzung nicht sach-/fachgerecht - Instandsetzen + lackieren (teilweise)



4 - Kotflügel vorne links - Kratzer - Auslegen + Polieren



GEBRAUCHSSPUREN

1 - Alufelge hinten links - Kratzer - Akzeptabel (Gebrauchsspur)



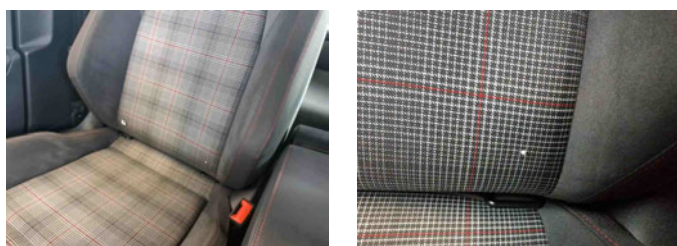
2 - Alufelge hinten rechts - Kratzer - Akzeptabel (Gebrauchsspur)



3 - Alufelge vorne rechts - Kratzer - Akzeptabel (Gebrauchsspur)



4 - Rückenlehnenbezug vorne rechts - Unvollständig - Akzeptabel (Gebrauchsspur)



5 - Heckklappenverkleidung - Kratzer - Akzeptabel (Gebrauchsspur)

