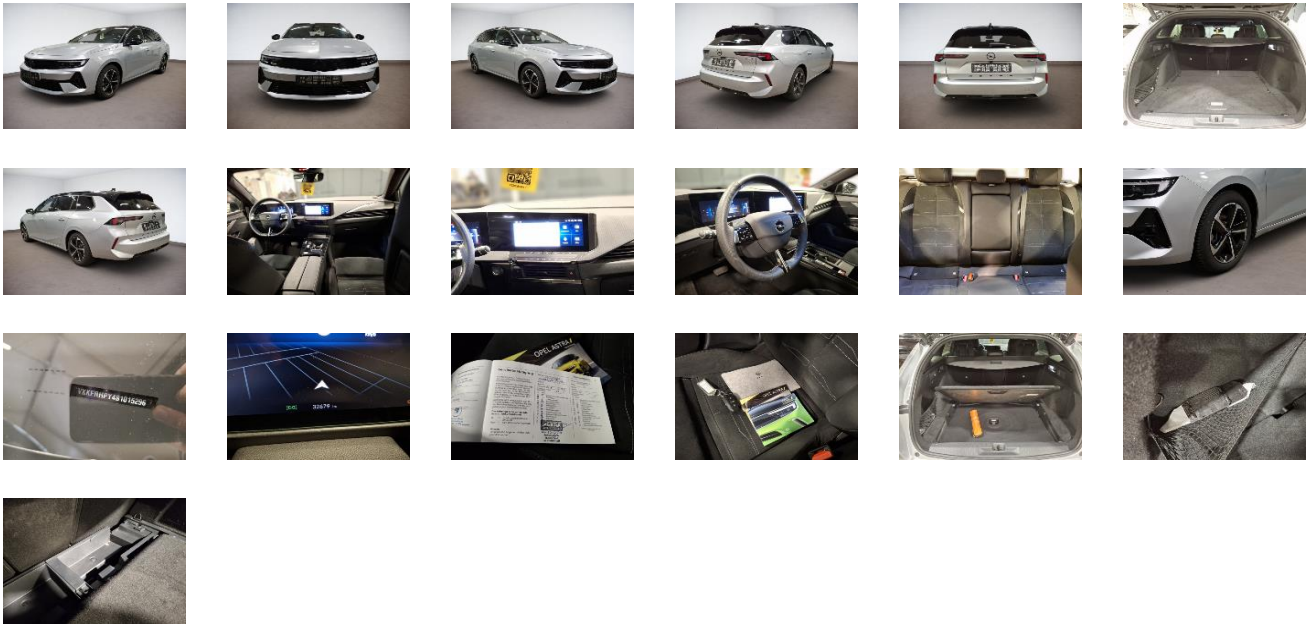


Fahrzeugdetails

Fahrgestell-Nr.	VXKFRHPY4 S1015296	Erstzulassung	02.05.2025	Außenfarbe	Kristall Silber
Hersteller	OPEL	Kennzeichen	WI-HE 7452	Laufleistung	32 679 km
Modell	ASTRA L ST GS 1.2 HYBRID 48V 100KW eDCT6	Fahrzeugzustand	Mit Schaden		
Vorschaden vorhanden	Unbekannt	Höhe Vorschaden netto	-	Vorschaden kommentar	

Auftragsdaten

Lagerplatz 14669 Mosolf Etzin



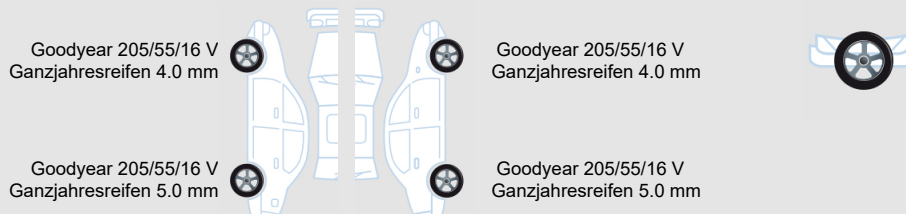
Lose Teile

Nothilfekit Reserverad	✘
Bordwerkzeug	✔
Laderaumabdeckung	✔

Fahrzeugdokumente / Schlüssel

Schlüssel	✔
Inspektion	✔

Reifen





Goodyear 205/55/16 V Ganzjahresreifen 4.0 mm





Goodyear 205/55/16 V Ganzjahresreifen 4.0 mm

Goodyear 205/55/16 V Ganzjahresreifen 5.0 mm

Goodyear 205/55/16 V Ganzjahresreifen 5.0 mm

Außenschäden

1		Bauteil	Nothilfekit Reserverad	2		Bauteil	Stoßfänger	
		Position	-				Position	Vorne
		Beschreibung	Gebrauchsspur 2				Beschreibung	Gebrauchsspur 2
		Anmerkungen	-				Anmerkungen	-

3		Bauteil	Windschutzscheibe	4		Bauteil	Felge glanzgedreht 16"
		Position	-			Position	Vorne rechts
5		Bauteil	Felge glanzgedreht 16"	6		Bauteil	Stoßfänger
		Position	Hinten rechts			Position	Hinten
		Beschreibung	Gebrauchsspur 2			Beschreibung	Ersetzen
		Anmerkungen	-			Anmerkungen	-

Geschätzte Reparaturkosten
Gesamt netto **416,52€**