

# INFORME CONTROL VEHÍCULO



06 de abril de 2026

Nº Expediente: 3426368032

Nº Revision: WTWS\_616041

Página: 1 de 1

## DATOS DEL VEHÍCULO

<b>MATRÍCULA:</b>	1698-MMJ	<b>Nº CHASIS:</b>	VR1FCYHZTP1070117
<b>KILÓMETROS:</b>	48511	<b>MARCA:</b>	DS
<b>F. PERITACIÓN:</b>	06/04/2026	<b>MODELO:</b>	DS 4 BLUEHDI 130 AUTO PERFORMANCE L
<b>Seguro:</b>	SI		

## DATOS DE LA INSTALACIÓN

<b>INSTALACIÓN:</b>	CAMPA CEVA MEJORADA PROFESIONAL	<b>FECHA DE ENTRADA:</b>	27/03/2026
<b>DIRECCIÓN:</b>	Antigua carretera de san Fernando, km	<b>PERSONA CONTACTO:</b>	WTWS_3457
<b>LOCALIDAD:</b>	MEJORADA DEL CAMPO	<b>TELEFONO/E-MAIL:</b>	-

## VERIFICACIÓN DE ELEMENTOS

<b>Nº LLAVES:</b>	2	<b>KIT ANTIPINCHAZOS:</b>	SI	<b>RUEDA REPUESTO:</b>	NO
<b>LIBRO MANTENIMIENTO:</b>	NO	<b>Navegador GPS:</b>	NO TIENE		
<b>Neumático RunFlat:</b>	NO	<b>Vehículo eléctrico híbrido:</b>	NO	<b>Falta Cable carga Rápida:</b>	NO
<b>Falta Cable 220/230:</b>	NO	<b>Neumático Invierno:</b>	NO		

## PERSONALIZACIÓN DEL VEHÍCULO

- VEHÍCULO SIN PERSONALIZACIÓN

## RESUMEN DE LA VALORACIÓN PERICIAL

Concepto	Importe
<b>Daños Generales</b>	198,97 €
<b>Daños Interiores</b>	0 €
<b>Total Valoración</b>	198,97 €

## VALORACIÓN ELEMENTOS DE INTERIOR

Referencia	Código	Descripción	Unidades	Precio Unidad	Descuento	Importe Total
------------	--------	-------------	----------	---------------	-----------	---------------

No existen elementos de interior en la valoración de daños

## OBSERVACIONES

<b>Nº Valoración</b>	CMA_616041	<b>Marca - Modelo</b>	DS DS4 (F) 5P (21-)		
<b>Fecha Alta</b>	06/04/2026 14:41:14	<b>CUM</b>	DS00301	<b>Origen</b>	VinQuery
<b>F.Cálculo/Modif.</b>	06/04/2026 16:51:57	<b>Matrícula</b>	1698-MMJ		
<b>Código Usuario</b>	CLAIMS MANAGEMENT ADMINISTRATOR, S.L. - USUCAMPA - GTESTIMATE	<b>VIN</b>	VR1FCYHZTP1070117		

### Atributos de la Valoración

Estado	Abierta	Referencia	WTWS_616041
--------	---------	------------	-------------

### Atributos vehículo

Código color de fabricante	PLA
Kilómetros	48.511

### Equipamiento

#### VIN Query

COMBUSTIBLE MOTOR DIESEL - DDI02	GENERAL DIESEL DV5RC UE64 1.5L - B0FP4
REFRIGERACION VENTILADOR 2 VELOCIDADES 140W C/TRAMPILLA DINAMICA - DVKAM	REFRIGERACION RADIADOR 28DM2-ALUMINIO SOLDADO - DMJ77
REFRIGERACION FRONTAL DELANTERO DESPLAZADO HACIA ATRAS - DA702	EQUIPO MECANICO CLIMA FRIO - DCK02
EQUIPO MECANICO SISTEMA ANTICONFUSION COMBUSTIBLE - DIJ06	EQUIPO MECANICO REGULACION AUT. ENTRADA AIRE - DN702
EQUIPO MECANICO FILTRO AIRE S/DIFICULTAD CIRCULACION AGUA - DXU00	EQUIPO MECANICO GASOIL CALIDAD DA/DE/DE+ - DCD06
EQUIPO MECANICO ATMOSFERA NORMAL - DAP01	EQUIPO MECANICO FILTRO GASOIL S/SENSOR AGUA - DBP00
EQUIPO MECANICO MOTOR DE ARRANQUE CLASE STTD - DDG11	EQUIPO ELECTRICO BATERIA 70 AH 760A L3 EN EFBC - DBK61
EQUIPO ELECTRICO SISTEMA STOP & START - DYC03	EQUIPO ELECTRICO ALTERNADOR CLASE 18 HEA - DAE40
ANTIPOLUCION NORMA 6.4 - DUV52	ANTIPOLUCION NORMA EU6.4 - DDC38
POSICION DEL VOLANTE VEHICULO CON VOLANTE A LA IZQUIERDA - DCX01	PROGRAMA DE VENTAS COMPONENTES ESPECIFICOS DE EUROPA - DA401
TIPO SELECTOR CVA 8 VEL TIPO STT - B0G01	AUTOMATICO 8 VELOCIDADES ATN8 - DVQ62
GENERAL DISTANCIA ENTRE EJES 2675 - DYV01	ACABADO TECNICO MEDIO ALTO - B0E0K
ADAS CON SISTEMA AYUDA VISUAL AUTOZOOM - DEL01	AUDIO/MULTIMEDIA MONO SINTONIZADOR RADIO - DTI01
AUDIO/MULTIMEDIA 2 ALTAVOCES TRASEROS DE BANDA ANCHA - DO402	AUDIO/MULTIMEDIA SIN SISTEMA DE NAVEGACION - DJY00
AUDIO/MULTIMEDIA TOMA USB DOBLE - DES04	AUDIO/MULTIMEDIA TELEFONO S/CARGA INALAMBRICA - DE300
ASIENTOS CONDUCTOR REG LUMBAR - DIT02	ASIENTOS REPOSABRAZOS TRASERO - DAU02
ASIENTOS REPOSACABEZAS DL REGULABLE 4 VIAS - DAK07	ASIENTOS DL SIN MASAJE - DYH00
ASIENTOS PASAJERO REG LUMBAR - DIU02	ASIENTOS ACOMPAÑANTE C/REGULACION MANUAL - DIQ01
ASIENTOS CONDUCTOR C/REGULACION MANUAL - DIP01	ASIENTOS DL S/CALEFACCION - DNA00
TAPICERIA/LINEA INT TAPICERIA D4X INSPIRACION 2 ""BA - B0PBA	TAPICERIA/LINEA INT GUARNECIDO TECHO HORIZONTE - DIZ32
TAPICERIA/LINEA INT MARRON 1 - B0RFE	INSTRUMENTACION PUERTAS C/CENTRALIZADO RADIOFRECUENCIA 433,92 MHZ - DJZ05
INSTRUMENTACION PUERTAS CIERRE DE SEGURIDAD - DVB09	INSTRUMENTACION PUERTAS CERRADURA CAPO C/PROTECCION ANTIRROBO - DVO01
SEGURIDAD RETROVISOR INT ANTIDESLUMBRANTE S/MARCO - DRL06	INSTRUMENTACION CONSOLA CONTROL DE DIAGNOSTICO - DUR03
ANTIPOLUCION FILTRO DE PARTICULAS - DUW01	ANTIPOLUCION SISTEMA SCR (ADBLUE) - DL601
ANTIPOLUCION FILTRO COMBUSTIBLE EN DEPOSITO - DXF02	GENERAL BASE MOTOR DV5R - DXQAQ
GENERAL MOTOR TIPO DV - DGY27	COMBUSTIBLE SISTEMA DE TRACCION TERMICA - DXD00
CLIMATIZACIÓN FREON R1234YF - DLN03	CLIMATIZACIÓN S/CALEFACCION ADICIONAL - DDK00
CLIMATIZACIÓN COMPRESOR VARIABLE C/EMBRAGUE 140CC MAHLE - DXG20	CLIMATIZACIÓN C/SISTEMA CALEFACCION RAPIDA - DRI01
CLIMATIZACIÓN TUBOS REFRIGERACION TECNOLOGIA IHX - DE602	CLIMATIZACIÓN CONDENSADOR 19.3DM2 GROSOR 12 - DA601
CLIMATIZACIÓN CLIMATIZADOR - DRE07	VOLANTE Y MANDOS VOLANTE CUERO FLOR PERFORADO 3 BRAZOS - DVH55
VOLANTE Y MANDOS S/VOLANTE CALEFACTADO - DI300	VOLANTE Y MANDOS MANDO VELOCIDADES EN SALPICADERO Y VOLANTE - DCQ04
VOLANTE Y MANDOS PEDALES ESTANDAR SIMPLE - DYE01	AUDIO/MULTIMEDIA C/1 TOMA USB TIPO C - DYM25
AUDIO/MULTIMEDIA SONIDO MAINSTREAM - D6F02	AUDIO/MULTIMEDIA C/3 TOMAS USB TIPO C - D5N08
ADAS FRENADA DE EMERGENCIA ASISTIDA AEB-E2020-3_W3 - DD417	ADAS SISTEMA APARCAMIENTO ASISTIDO DL/TR CON ALERTA TRAYECTORIA - DUB23
ADAS REGULADOR VELOCIDAD C/CAMBIO DE MARCHA - DRG31	ADAS SISTEMA VISION PANORAMICA "VISION PARK 1" - DQK13
ADAS SISTEMA ALERTA SOMNOLENCIA - DE802	ADAS S/ASISTENTE ANGULO MUERTO - DAO00

<b>Nº Valoración</b>	CMA_616041	<b>Marca - Modelo</b>	DS DS4 (F) 5P (21-)		
<b>Fecha Alta</b>	06/04/2026 14:41:14	<b>CUM</b>	DS00301	<b>Origen</b>	VinQuery
<b>F.Cálculo/Modif.</b>	06/04/2026 16:51:57	<b>Matrícula</b>	1698-MMJ		
<b>Código Usuario</b>	CLAIMS MANAGEMENT ADMINISTRATOR, S.L. - USUCAMPA - GTESTIMATE	<b>VIN</b>	VR1FCYHZTP1070117		

- |  |   |
|--|---|
| SUSPENSION TIPO CARRETERA NORMAL - DRQ01                             | SUSPENSION AMORTIGUACION BASE - DVU01   |
| SUSPENSION PUENTE TR DEFORMABLE - DYU01                              | SUSPENSION PUENTE TR RIGIDEZ 30000NM - DAG82                                  |
| SUSPENSION PUENTE DL REFORZADO C/RECUBRIMIENTO INFERIOR - DYW17      | SUSPENSION BARRA ESTABILIZADORA DL 27500NM - DDH72                            |
| TRANSMISION 4X2 - DRA01  | NEUMATICOS 205/55 R 19 97V - DPLHG  |
| NEUMATICOS NEUMATICOS 19" - DOL10                                    | LLANTAS S/TORNILLOS RUEDA ANTIRROBO - DQF00                                   |
| LLANTAS ALE 7.5JX19" MINNEAPOLIS - DDZWY                             | LLANTAS LLANTA NEGRA - DN901  |
| LLANTAS PREINSTALACION RUEDA DE REPUESTO - DRS19                     | LLANTAS LLANTAS ALEACION TIPO 1 - DRP02                                       |
| FRENOS DISCOS DE FRENO TR 268X12MM - DQH02                           | FRENOS DISCOS DE FRENO DL 304X28MM - DOY06                                    |
| TURBO-DIESEL 1499CC 96KW (130) - DV5RC UE64                          | AUDIO/MULTIMEDIA SISTEMA SONIDO 4 ALTAVOCES - DHB13                           |
| INSTRUMENTACION CONSOLA CONSOLA CENTRAL LARGA - DCU12                | INSTRUMENTACION CONSOLA CUADRO INSTRUMENTOS FONDO NEGRO C/MATRIZ - DGMAN      |
| INSTRUMENTACION CONSOLA S/APERTURA ELEC CAPO/PORTON TR - DMO01       | INSTRUMENTACION CONSOLA S/DISPLAY EN SALPICADERO - DYB00                      |
| ACCESORIOS MALETERO CON ENTRADA BAJA - DOD02                         | ACCESORIOS PARASOL TEJIDO - D5F03   |
| ACCESORIOS C/ETIQUETA PARASOL MUNDO - DQJ04                          | ACCESORIOS ILUMINACION AMBIENTAL POLICROMATICA - DO103                        |
| ACCESORIOS CON LUCES LATERALES Y TECHO LED - DK901                   | ACCESORIOS ALUMBRADO INFERIOR SALPICADERO LED - DNK05                         |
| ADAS S/SISTEMA VISION NOCTURNA - DN100                               | ACCESORIOS SISTEMA ARRANQUE SIN LLAVE - DYD02                                 |
| ACCESORIOS PARASOL ACOMPAÑANTE C/LUZ LED - DMG14                     | ACCESORIOS C/ILUMINACION TECHO 1ªFILA 3 LEDS + LED AMBIENTAL - DIM10          |
| ACCESORIOS ACABADO INTERIOR SALPICADERO DECORACION ALCANTARA - DENHH | ACCESORIOS S/ALARMA - DAB00   |
| TECHO S/BARRAS PORTAEQUIPAJES - DPQ00                                | TECHO S/TECHO PANORAMICO ELECTRICO ANTIPINZAMIENTO - DTC00                    |
| RETROVISORES EXT S/PARTICULARIDAD - DSL00                            | RETROVISORES EXT ELECTRICO/ABATIBLE ELEC C/ASISTENTE ANGULO MUERTO - DHU13    |
| LUCES ENCENDIDO AUTOMATICO LUCES - DYQ01                             | LUCES FAROS ECO-LED - DLA10   |
| LUCES REGULACION ELECTRICA ALTURA FAROS - DPS02                      | GENERALES PARAGOLPES DL NEGRO C/FALDON+PARAGOLPES TR COLOR CARROCERIA - DPDFB |
| GENERALES MANILLAS EXT CROMADAS - DRZAN                              | EMBELLECEDORES EMBELLECEDOR PARAGOLPES TRASERO DIFUSOR PINTADO - DUX60        |
| EMBELLECEDORES CEJILLAS VENTANILLAS NEGRAS BRILLANTE - DGV09         | EMBELLECEDORES ANAGRAMA FAMILIA - DMTB0                                       |
| EMBELLECEDORES EMBELLECEDOR COLA ESCAPE CROMADO - DHZ04              | EMBELLECEDORES MOLDURAS SIN PINTAR (GENERALES) - DED16                        |
| CRISTALES LUNAS LAT Y TR TINTADAS - DVD02                            | CRISTALES LUNAS LAT TEMPLADAS - DSO01   |
| CRISTALES PARABRISAS ESTANDAR - DLW01                                | ACCESORIOS PROTECTOR INF PISO LARGO - DEZ28                                   |
| ACCESORIOS S/ENGANCHE REMOLQUE - DAQ00                               | ACCESORIOS PROTECTOR INF MOTOR AMPLIADO Y ALIGERADO - DN510                   |
| ACCESORIOS CAPO/PORTON S/ACCIONAMIENTO AUT - DD500                   | BERLINA 5 PUERTAS - B0DA5   |
| Nº PR 17126  |   |

### Automático

ESPAÑA ESPAÑA

INTERVALOS SERVICIO INSPECCION KILOMETROS

### Mano de obra

Código	Descripción	Uds.	Precio(€)	I/D	I/D%	Total(€)
T2 GtTRC005	Reparar llanta DD aluminio	0,00 h	0,00			45,00

<b>Nº Valoración</b>	CMA_616041	<b>Marca - Modelo</b>	DS DS4 (F) 5P (21-)		
<b>Fecha Alta</b>	06/04/2026 14:41:14	<b>CUM</b>	DS00301	<b>Origen</b>	VinQuery
<b>F.Cálculo/Modif.</b>	06/04/2026 16:51:57	<b>Matrícula</b>	1698-MMJ		
<b>Código Usuario</b>	CLAIMS MANAGEMENT ADMINISTRATOR, S.L. - USUCAMPA - GTESTIMATE	<b>VIN</b>	VR1FCYHZTP1070117		

**Pintura**

Código	Descripción	Uds.	Precio(€)	I/D	I/D%	Total(€)
PLASTICO						
 GtP6905R	Paragolpes dl (zona dr) Reparación (S=0) (L=3) Color Carrocería Completo					
 GtP6905L	Paragolpes dl (zona iz) Reparación (S=0) (L=3) Color Carrocería Completo					
 GtP81050	Paragolpes tr Reparación (S=0) (L=3) Color Carrocería Completo					
 GtP696HR	Embellecedor inf dr rejilla dl Reparación (S=0) (L=3) Color Carrocería Completo					
 GtP696HL	Embellecedor inf iz rejilla dl Reparación (S=0) (L=3) Color Carrocería Completo					

<b>Nº Valoración</b>	CMA_616041	<b>Marca - Modelo</b>	DS DS4 (F) 5P (21-)		
<b>Fecha Alta</b>	06/04/2026 14:41:14	<b>CUM</b>	DS00301	<b>Origen</b>	VinQuery
<b>F.Cálculo/Modif.</b>	06/04/2026 16:51:57	<b>Matrícula</b>	1698-MMJ		
<b>Código Usuario</b>	CLAIMS MANAGEMENT ADMINISTRATOR, S.L. - USUCAMPA - GTESTIMATE	<b>VIN</b>	VR1FCYHZTP1070117		

## Resumen

Piezas		Mano de obra		Pintura	
Fecha tarifa	02/03/2026	Total I/D MO	0,00 €	Total I/D MO Pintura	0,00 €
Total I/D Piezas	0,00 €	Subtotal Importe MO	45,00 €	Subtotal Importe MO	0,00 €
Subtotal	0,00 €	Subtotal Horas MO	0,00 €	Subtotal Horas MO	62,50 €
Pequeño Material (0,00%)	0,00 €	Total sin descuentos (0,00 h)	45,00 €	Subtotal M.O. (2,50 h)	62,50 €
Material anticorrosivo	0,00 €	Descuento sobre total MO (0,00%)	0,00 €	Descuento sobre MO (0,00%)	0,00 €
Material pintado de bajos	0,00 €	Total	45,00 €	Total mano de obra	62,50 €
Coste envío recambios	0,00 €			Total I/D Material Pintura	0,00 €
Total sin descuentos	0,00 €			Subtotal material	91,47 €
Dto. sobre total piezas (30,00%)	0,00 €			Dto. sobre material (0,00%)	0,00 €
Total	0,00 €			Total del material	91,47 €
				Total sin descuentos	153,97 €
				Descuento sobre total Pintura (0,00%)	0,00 €
				Total	153,97 €

*Sistema de pintura: Centro Zaragoza*  
*Tipo de pintura: Bicapa Perlado*

Nº colores 1

Total					
Fijo franquicia	0,00 €	Total piezas	0,00 €	Dto. sobre el total (0,00%)	0,00 €
Porcentaje franquicia	0,00%	Total mano de obra	45,00 €	Total Tasas reciclado residuos	0,00 €
Val. max. franquicia	0,00 €	Total pintura	153,97 €	Base del impuesto	198,97 €
Val. min. franquicia	0,00 €	SubTotal	198,97 €	IVA (21%)	41,78 €
Total Franquicia	0,00 €	Total Varios	0,00 €	Total sin franquicia	240,75 €
				<b>Total</b>	<b>240,75 €</b>

Sistema de pintura Centro Zaragoza. Coste de materiales basado en los distintos precios comunicados por los fabricantes, estando sujeto a negociación y acuerdo particular.

NOTAS  Manual  No Actualizada  Sin Precio  Documentado por GT Motive  Pieza prepintada  
 ± Aproximada | Incluida NI No Incluida C Condicionada por + Lanzada por - Solapada por

## Reportaje Fotográfico

<b>Nº Valoración</b>	CMA_616041	<b>Marca - Modelo</b>	DS DS4 (F) 5P (21-)		
<b>Fecha Alta</b>	06/04/2026 14:41:14	<b>CUM</b>	DS00301	<b>Origen</b>	VinQuery
<b>F.Cálculo/Modif.</b>	06/04/2026 16:51:57	<b>Matrícula</b>	1698-MMJ		
<b>Código Usuario</b>	CLAIMS MANAGEMENT ADMINISTRATOR, S.L. - USUCAMPA - GTESTIMATE	<b>VIN</b>	VR1FCYHZTP1070117		

### Equipamiento

#### VIN Query

COMBUSTIBLE MOTOR DIESEL - DDI02	GENERAL DIESEL DV5RC UE64 1.5L - B0FP4
REFRIGERACION VENTILADOR 2 VELOCIDADES 140W C/TRAMPILLA DINAMICA - DVKAM	REFRIGERACION RADIADOR 28DM2-ALUMINIO SOLDADO - DMJ77
REFRIGERACION FRONTAL DELANTERO DESPLAZADO HACIA ATRAS - DA702	EQUIPO MECANICO CLIMA FRIO - DCK02
EQUIPO MECANICO SISTEMA ANTICONFUSION COMBUSTIBLE - DIJ06	EQUIPO MECANICO REGULACION AUT. ENTRADA AIRE - DN702
EQUIPO MECANICO FILTRO AIRE S/DIFICULTAD CIRCULACION AGUA - DXU00	EQUIPO MECANICO GASOIL CALIDAD DA/DE/DE+ - DCD06
EQUIPO MECANICO ATMOSFERA NORMAL - DAP01	EQUIPO MECANICO FILTRO GASOIL S/SENSOR AGUA - DBP00
EQUIPO MECANICO MOTOR DE ARRANQUE CLASE STTD - DDG11	EQUIPO ELECTRICO BATERIA 70 AH 760A L3 EN EFBC - DBK61
EQUIPO ELECTRICO SISTEMA STOP & START - DYC03	EQUIPO ELECTRICO ALTERNADOR CLASE 18 HEA - DAE40
ANTIPOLUCION NORMA 6.4 - DUV52	ANTIPOLUCION NORMA EU6.4 - DDC38
POSICION DEL VOLANTE VEHICULO CON VOLANTE A LA IZQUIERDA - DCX01	PROGRAMA DE VENTAS COMPONENTES ESPECIFICOS DE EUROPA - DA401
TIPO SELECTOR CVA 8 VEL TIPO STT - B0G01	AUTOMATICO 8 VELOCIDADES ATN8 - DVQ62
GENERAL DISTANCIA ENTRE EJES 2675 - DYV01	ACABADO TECNICO MEDIO ALTO - B0E0K
ADAS CON SISTEMA AYUDA VISUAL AUTOZOOM - DEL01	AUDIO/MULTIMEDIA MONO SINTONIZADOR RADIO - DTI01
AUDIO/MULTIMEDIA 2 ALTAVOCES TRASEROS DE BANDA ANCHA - DO402	AUDIO/MULTIMEDIA SIN SISTEMA DE NAVEGACION - DJY00
AUDIO/MULTIMEDIA TOMA USB DOBLE - DES04	AUDIO/MULTIMEDIA TELEFONO S/CARGA INALAMBRICA - DE300
ASIENTOS CONDUCTOR REG LUMBAR - DIT02	ASIENTOS REPOSABRAZOS TRASERO - DAU02
ASIENTOS REPOSACABEZAS DL REGULABLE 4 VIAS - DAK07	ASIENTOS DL SIN MASAJE - DYH00
ASIENTOS PASAJERO REG LUMBAR - DIU02	ASIENTOS ACOMPAÑANTE C/REGULACION MANUAL - DIQ01
ASIENTOS CONDUCTOR C/REGULACION MANUAL - DIP01	ASIENTOS DL S/CALEFACCION - DNA00
TAPICERIA/LINEA INT TAPICERIA D4X INSPIRACION 2 ""BA - B0PBA	TAPICERIA/LINEA INT GUARNECIDO TECHO HORIZONTE - DIZ32
TAPICERIA/LINEA INT MARRON 1 - B0RFE	INSTRUMENTACION PUERTAS C/CENTRALIZADO RADIOFRECUENCIA 433,92 MHZ - DJZ05
INSTRUMENTACION PUERTAS CIERRE DE SEGURIDAD - DVB09	INSTRUMENTACION PUERTAS CERRADURA CAPO C/PROTECCION ANTIRROBO - DVO01
SEGURIDAD RETROVISOR INT ANTIDESLUMBRANTE S/MARCO - DRL06	INSTRUMENTACION CONSOLA CONTROL DE DIAGNOSTICO - DUR03
ANTIPOLUCION FILTRO DE PARTICULAS - DUW01	ANTIPOLUCION SISTEMA SCR (ADBLUE) - DL601
ANTIPOLUCION FILTRO COMBUSTIBLE EN DEPOSITO - DXF02	GENERAL BASE MOTOR DV5R - DXQAQ
GENERAL MOTOR TIPO DV - DGY27	COMBUSTIBLE SISTEMA DE TRACCION TERMICA - DXD00
CLIMATIZACIÓN FREON R1234YF - DLN03	CLIMATIZACIÓN S/CALEFACCION ADICIONAL - DDK00
CLIMATIZACIÓN COMPRESOR VARIABLE C/EMBRAGUE 140CC MAHLE - DXG20	CLIMATIZACIÓN C/SISTEMA CALEFACCION RAPIDA - DRI01
CLIMATIZACIÓN TUBOS REFRIGERACION TECNOLOGIA IHX - DE602	CLIMATIZACIÓN CONDENSADOR 19.3DM2 GROSOR 12 - DA601
CLIMATIZACIÓN CLIMATIZADOR - DRE07	VOLANTE Y MANDOS VOLANTE CUERO FLOR PERFORADO 3 BRAZOS - DVH55
VOLANTE Y MANDOS S/VOLANTE CALEFACTADO - DI300	VOLANTE Y MANDOS MANDO VELOCIDADES EN SALPICADERO Y VOLANTE - DCQ04
VOLANTE Y MANDOS PEDALES ESTANDAR SIMPLE - DYE01	AUDIO/MULTIMEDIA C/1 TOMA USB TIPO C - DYM25
AUDIO/MULTIMEDIA SONIDO MAINSTREAM - D6F02	AUDIO/MULTIMEDIA C/3 TOMAS USB TIPO C - D5N08
ADAS FRENADA DE EMERGENCIA ASISTIDA AEB-E2020-3_W3 - DD417	ADAS SISTEMA APARCAMIENTO ASISTIDO DL/TR CON ALERTA TRAYECTORIA - DUB23
ADAS REGULADOR VELOCIDAD C/CAMBIO DE MARCHA - DRG31	ADAS SISTEMA VISION PANORAMICA "VISION PARK 1" - DQK13
ADAS SISTEMA ALERTA SOMNOLENCIA - DE802	ADAS S/ASISTENTE ANGULO MUERTO - DAO00
SUSPENSION TIPO CARRETERA NORMAL - DRQ01	SUSPENSION AMORTIGUACION BASE - DUV01
SUSPENSION PUENTE TR DEFORMABLE - DYU01	SUSPENSION PUENTE TR RIGIDEZ 30000NM - DAG82
SUSPENSION PUENTE DL REFORZADO C/RECUBRIMIENTO INFERIOR - DYW17	SUSPENSION BARRA ESTABILIZADORA DL 27500NM - DDH72
TRANSMISION 4X2 - DRA01	NEUMATICOS 205/55 R 19 97V - DPLHG
NEUMATICOS NEUMATICOS 19" - DOL10	LLANTAS S/TORNILLOS RUEDA ANTIRROBO - DQF00
LLANTAS ALE 7.5JX19" MINNEAPOLIS - DDZWY	LLANTAS LLANTA NEGRA - DN901
LLANTAS PREINSTALACION RUEDA DE REPUESTO - DRS19	LLANTAS LLANTAS ALEACION TIPO 1 - DRP02

## Reportaje Fotográfico

<b>Nº Valoración</b>	CMA_616041	<b>Marca - Modelo</b>	DS DS4 (F) 5P (21-)		
<b>Fecha Alta</b>	06/04/2026 14:41:14	<b>CUM</b>	DS00301	<b>Origen</b>	VinQuery
<b>F.Cálculo/Modif.</b>	06/04/2026 16:51:57	<b>Matrícula</b>	1698-MMJ		
<b>Código Usuario</b>	CLAIMS MANAGEMENT ADMINISTRATOR, S.L. - USUCAMPA - GTESTIMATE	<b>VIN</b>	VR1FCYHZTP1070117		

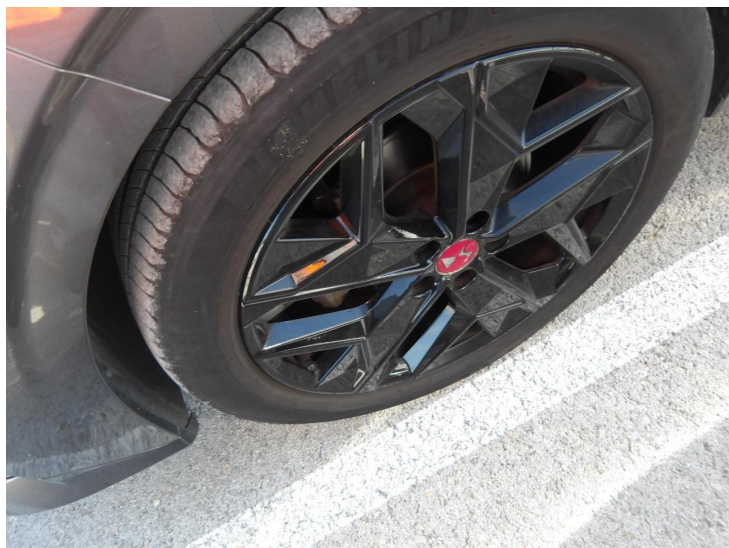
FRENOS DISCOS DE FRENO TR 268X12MM - DQH02  
 TURBO-DIESEL 1499CC 96KW (130) - DV5RC UE64  
 INSTRUMENTACION CONSOLA CONSOLA CENTRAL LARGA - DCU12  
 INSTRUMENTACION CONSOLA S/APERTURA ELEC CAPO/PORTON TR - DMO01  
 ACCESORIOS MALETERO CON ENTRADA BAJA - DOD02  
 ACCESORIOS C/ETIQUETA PARASOL MUNDO - DQJ04  
 ACCESORIOS CON LUCES LATERALES Y TECHO LED - DK901  
 ADAS S/SISTEMA VISION NOCTURNA - DN100  
 ACCESORIOS PARASOL ACOMPAÑANTE C/LUZ LED - DMG14  
 ACCESORIOS ACABADO INTERIOR SALPICADERO DECORACION ALCANTARA - DENHH  
 TECHO S/BARRAS PORTAEQUIPAJES - DPQ00  
 RETROVISORES EXT S/PARTICULARIDAD - DSL00  
 LUCES ENCENDIDO AUTOMATICO LUCES - DYQ01  
 LUCES REGULACION ELECTRICA ALTURA FAROS - DPS02  
 GENERALES MANILLAS EXT CROMADAS - DRZAN  
 EMBELLECEDORES CEJILLAS VENTANILLAS NEGRAS BRILLANTE - DGV09  
 EMBELLECEDORES EMBELLECEDOR COLA ESCAPE CROMADO - DHZ04  
 CRISTALES LUNAS LAT Y TR TINTADAS - DVD02  
 CRISTALES PARABRISAS ESTANDAR - DLW01  
 ACCESORIOS S/ENGANCHE REMOLQUE - DAQ00  
 ACCESORIOS CAPO/PORTON S/ACCIONAMIENTO AUT - DD500  
 Nº PR 17126

FRENOS DISCOS DE FRENO DL 304X28MM - DOY06  
 AUDIO/MULTIMEDIA SISTEMA SONIDO 4 ALTAVOCES - DHB13  
 INSTRUMENTACION CONSOLA CUADRO INSTRUMENTOS FONDO NEGRO C/MATRIZ - DGMAN  
 INSTRUMENTACION CONSOLA S/DISPLAY EN SALPICADERO - DYB00  
 ACCESORIOS PARASOL TEJIDO - D5F03  
 ACCESORIOS ILUMINACION AMBIENTAL POLICROMATICA - DO103  
 ACCESORIOS ALUMBRADO INFERIOR SALPICADERO LED - DNK05  
 ACCESORIOS SISTEMA ARRANQUE SIN LLAVE - DYD02  
 ACCESORIOS C/ILUMINACION TECHO 1ªFILA 3 LEDS + LED AMBIENTAL - DIM10  
 ACCESORIOS S/ALARMA - DAB00  
 TECHO S/TECHO PANORAMICO ELECTRICO ANTIPINZAMIENTO - DTC00  
 RETROVISORES EXT ELECTRICO/ABATIBLE ELEC C/ASISTENTE ANGULO MUERTO - DHU13  
 LUCES FAROS ECO-LED - DLA10  
 GENERALES PARAGOLPES DL NEGRO C/FALDON+PARAGOLPES TR COLOR CARROCERIA - DPDFB  
 EMBELLECEDORES EMBELLECEDOR PARAGOLPES TRASERO DIFUSOR PINTADO - DUX60  
 EMBELLECEDORES ANAGRAMA FAMILIA - DMTB0  
 EMBELLECEDORES MOLDURAS SIN PINTAR (GENERALES) - DED16  
 CRISTALES LUNAS LAT TEMPLADAS - DSO01  
 ACCESORIOS PROTECTOR INF PISO LARGO - DEZ28  
 ACCESORIOS PROTECTOR INF MOTOR AMPLIADO Y ALIGERADO - DN510  
 BERLINA 5 PUERTAS - B0DA5

### Automático

ESPAÑA ESPAÑA

INTERVALOS SERVICIO INSPECCION KILOMETROS



## Reportaje Fotográfico

Nº Valoración	CMA_616041	Marca - Modelo	DS DS4 (F) 5P (21-)		
Fecha Alta	06/04/2026 14:41:14	CUM	DS00301	Origen	VinQuery
F.Cálculo/Modif.	06/04/2026 16:51:57	Matrícula	1698-MMJ		
Código Usuario	CLAIMS MANAGEMENT ADMINISTRATOR, S.L. - USUCAMPA - GTESTIMATE	VIN	VR1FCYHZTP1070117		

IMGP1061.JPG



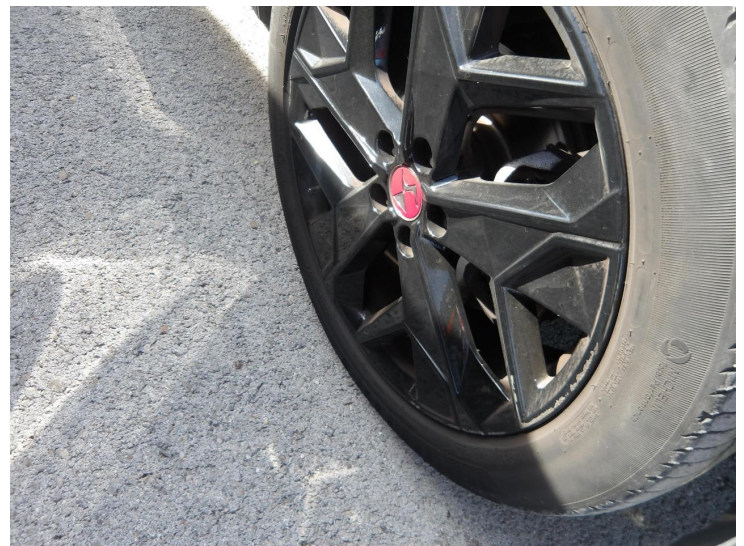
IMGP1062.JPG



IMGP1063.JPG



IMGP1064.JPG



IMGP1065.JPG

IMGP1066.JPG

## Reportaje Fotográfico

<b>Nº Valoración</b>	CMA_616041	<b>Marca - Modelo</b>	DS DS4 (F) 5P (21-)		
<b>Fecha Alta</b>	06/04/2026 14:41:14	<b>CUM</b>	DS00301	<b>Origen</b>	VinQuery
<b>F.Cálculo/Modif.</b>	06/04/2026 16:51:57	<b>Matrícula</b>	1698-MMJ		
<b>Código Usuario</b>	CLAIMS MANAGEMENT ADMINISTRATOR, S.L. - USUCAMPA - GTESTIMATE	<b>VIN</b>	VR1FCYHZTP1070117		



IMGP1067.JPG



IMGP1068.JPG



IMGP1069.JPG



IMGP1070.JPG

## Reportaje Fotográfico

<b>Nº Valoración</b>	CMA_616041	<b>Marca - Modelo</b>	DS DS4 (F) 5P (21-)		
<b>Fecha Alta</b>	06/04/2026 14:41:14	<b>CUM</b>	DS00301	<b>Origen</b>	VinQuery
<b>F.Cálculo/Modif.</b>	06/04/2026 16:51:57	<b>Matrícula</b>	1698-MMJ		
<b>Código Usuario</b>	CLAIMS MANAGEMENT ADMINISTRATOR, S.L. - USUCAMPA - GTESTIMATE	<b>VIN</b>	VR1FCYHZTP1070117		



IMGP1071.JPG



IMGP1072.JPG



IMGP1073.JPG



IMGP1074.JPG

### Reportaje Fotográfico

<b>Nº Valoración</b>	CMA_616041	<b>Marca - Modelo</b>	DS DS4 (F) 5P (21-)		
<b>Fecha Alta</b>	06/04/2026 14:41:14	<b>CUM</b>	DS00301	<b>Origen</b>	VinQuery
<b>F.Cálculo/Modif.</b>	06/04/2026 16:51:57	<b>Matrícula</b>	1698-MMJ		
<b>Código Usuario</b>	CLAIMS MANAGEMENT ADMINISTRATOR, S.L. - USUCAMPA - GTESTIMATE	<b>VIN</b>	VR1FCYHZTP1070117		



IMGP1075.JPG



IMGP1076.JPG



IMGP1077.JPG



IMGP1078.JPG

## Reportaje Fotográfico

<b>Nº Valoración</b>	CMA_616041	<b>Marca - Modelo</b>	DS DS4 (F) 5P (21-)		
<b>Fecha Alta</b>	06/04/2026 14:41:14	<b>CUM</b>	DS00301	<b>Origen</b>	VinQuery
<b>F.Cálculo/Modif.</b>	06/04/2026 16:51:57	<b>Matrícula</b>	1698-MMJ		
<b>Código Usuario</b>	CLAIMS MANAGEMENT ADMINISTRATOR, S.L. - USUCAMPA - GTESTIMATE	<b>VIN</b>	VR1FCYHZTP1070117		



IMGP1079.JPG



IMGP1080.JPG



IMGP1081.JPG



IMGP1082.JPG

### Reportaje Fotográfico

<b>Nº Valoración</b>	CMA_616041	<b>Marca - Modelo</b>	DS DS4 (F) 5P (21-)		
<b>Fecha Alta</b>	06/04/2026 14:41:14	<b>CUM</b>	DS00301	<b>Origen</b>	VinQuery
<b>F.Cálculo/Modif.</b>	06/04/2026 16:51:57	<b>Matrícula</b>	1698-MMJ		
<b>Código Usuario</b>	CLAIMS MANAGEMENT ADMINISTRATOR, S.L. - USUCAMPA - GTESTIMATE	<b>VIN</b>	VR1FCYHZTP1070117		



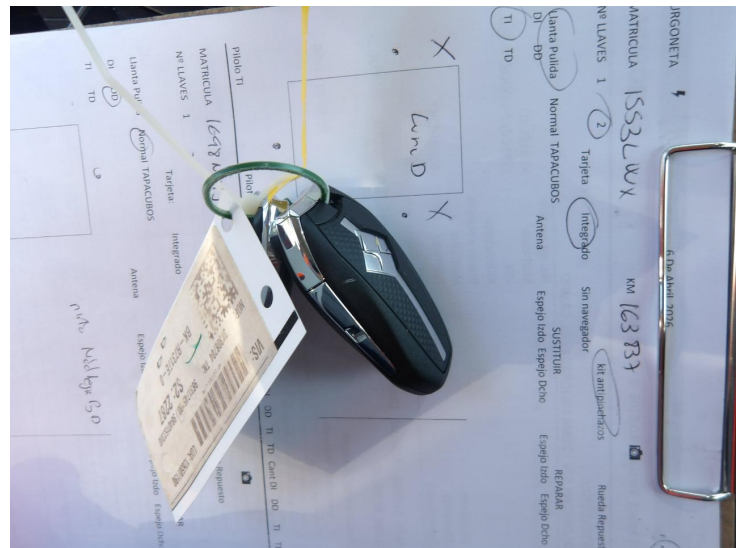
IMGP1083.JPG



IMGP1084.JPG



IMGP1085.JPG



IMGP1086.JPG

## Reportaje Fotográfico

<b>Nº Valoración</b>	CMA_616041	<b>Marca - Modelo</b>	DS DS4 (F) 5P (21-)		
<b>Fecha Alta</b>	06/04/2026 14:41:14	<b>CUM</b>	DS00301	<b>Origen</b>	VinQuery
<b>F.Cálculo/Modif.</b>	06/04/2026 16:51:57	<b>Matrícula</b>	1698-MMJ		
<b>Código Usuario</b>	CLAIMS MANAGEMENT ADMINISTRATOR, S.L. - USUCAMPA - GTESTIMATE	<b>VIN</b>	VR1FCYHZTP1070117		



IMGP1087.JPG



IMGP1088.JPG



IMGP1059.JPG



IMGP1060.JPG

## Reportaje Fotográfico

<b>Nº Valoración</b>	CMA_616041	<b>Marca - Modelo</b>	DS DS4 (F) 5P (21-)		
<b>Fecha Alta</b>	06/04/2026 14:41:14	<b>CUM</b>	DS00301	<b>Origen</b>	VinQuery
<b>F.Cálculo/Modif.</b>	06/04/2026 16:51:57	<b>Matrícula</b>	1698-MMJ		
<b>Código Usuario</b>	CLAIMS MANAGEMENT ADMINISTRATOR, S.L. - USUCAMPA - GTESTIMATE	<b>VIN</b>	VR1FCYHZTP1070117		



IMG1058.JPG