

CITROEN C3 AIRCROSS

Information véhicule

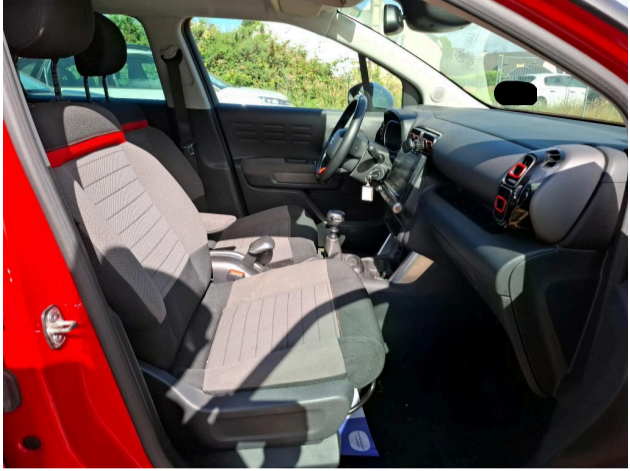
Marque:	CITROEN	Plaque d'immatriculation:	[REDACTED]
Boîte de vitesses:	MAN 6 VIT	Couleur de la carrosserie:	[REDACTED]
Modèle:	C3 AIRCROSS	NIV:	VF72CYHYJK4406627
Type de carburant:	Diesel	Puissance:	75 kW
Version:	C3 AIRCROSS BD100 SHINBUS	Première immatriculation	19/06/2019
Kilométrage:	114352 km	Nombre de portes:	[REDACTED]

Résumé des dommages

Arrière	2
Avant	1
Droite	3
Gauche	5
Intérieur	2
Roues	3
Toit & autres	1

Photos commerciales





Options selon l'inspecteur

Camera de recul **Oui**

Dommmages

Aile ARG

Bosse(s)
LI - Réparer et peindre (complet)
Gauche



Aile AVD

Griffe(s)
Acceptable
Droite



Aile AVG

Griffe(s)
Peindre
Gauche



Antenne

Cassé
E - Remplacer
Toit & autres



Boitier rétroviseur ext D

Griffe(s)
Acceptable
Droite



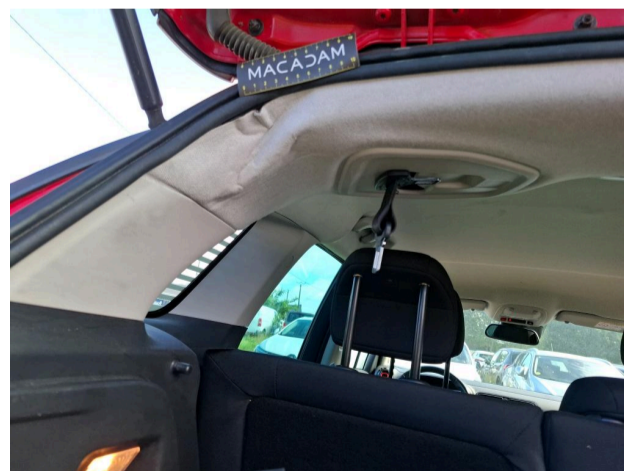
Cache bagages

Cassé
E - Remplacer
Arrière



Ciel de toit

Déformé / Forcé
E - Remplacer
Intérieur



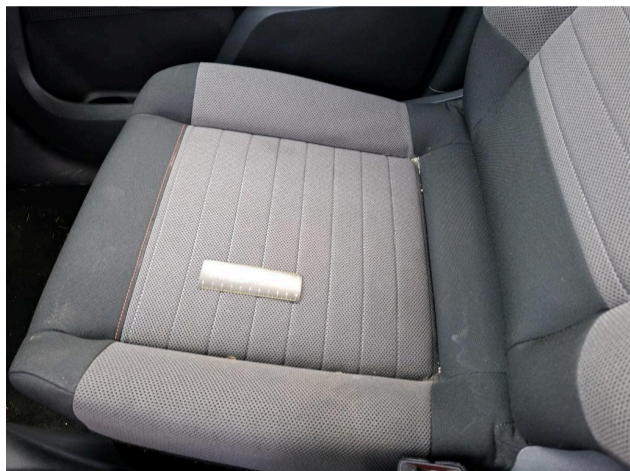
Coin pare-chocs ARG

Griffe(s)
Peindre
Arrière



Intérieur

Sale
Nettoyer
Intérieur



Jante alum. ARD bi-ton/polychrome

Griffe(s)
Réparer/rempl. (montant forfaitaire)
Roues



Jante alum. AVD bi-ton/polychrome

Griffe(s)

Réparer/rempl. (montant forfaitaire)

Roues

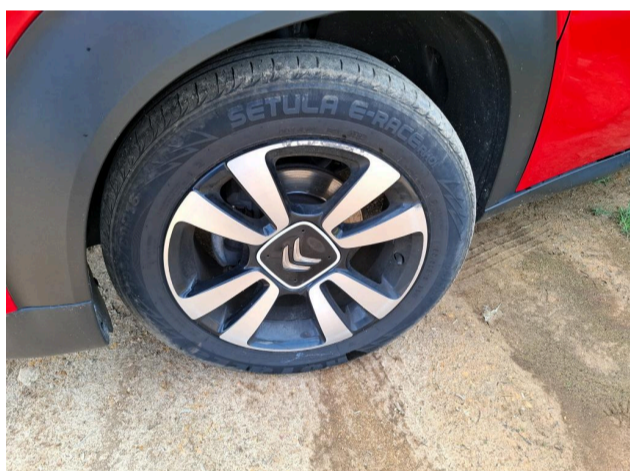


Jante alum. AVG bi-ton/polychrome

Griffe(s)

Réparer/rempl. (montant forfaitaire)

Roues

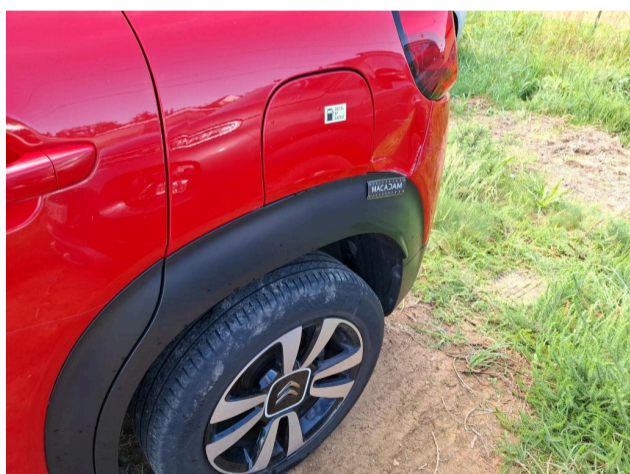


Moulure d'aile ARG

Griffe(s)

Acceptable

Gauche



Pare-chocs AV

Griffe(s)

Peindre

Avant



Porte ARD

Bosse(s) et griffe(s)

Acceptable

Droite

**Porte ARG**

Griffe(s)

Peindre

Gauche

**Porte AVG**

Griffe(s)

Peindre

Gauche

**Pneus****Avant Gauche**

Eté

195/60/16/89/H

Autre

5,8 mm

Avant Droite

Eté

195/60/16/89/H

Autre

5,7 mm

Arrière Gauche

Eté

195/60/16/89/H

Autre

5,0 mm

Arrière Droite

Eté

195/60/16/89/H

Autre

4,5 mm

Contrôles

Cache bagages	Oui	Catégorie	Vehicule particulier
Certificat immatriculation (original)	Non	Certificat immatriculation (original)	N/A
Cric	Oui	Galette	Oui
Manuel d'utilisation	Oui	Moteur fonctionnant	Oui
Nature de peinture	Opaque	Nbre clés télécommandes	1
Nbre clés total	2	Nbre sièges	5
Niveau carburant	75	Nombre appuis-têtes	5
Roue de secours	P/A	Type de jantes (montées)	Aluminium

Détails du NIV

ABS + REF + AFU	Accoudoir conducteur	Active Safety Brake
Aide au démarrage en pente	Airbags frontaux AV, latéraux AV et rideaux	Alerte Risque Collision
Allumage automatique des feux de croisement	Banquette AR coulissante	Banquette AR fractionnable 2/3 - 1/3
CITROËN Connect Nav avec Mirror screen + CITROËN	Citroën Connect Radio sur tablette tactile 7"	Condamnation centralisée avec 2 PLIP HF
Connect Box avec Pack SOS et assistance inclus		
Coques de rétroviseurs extérieurs Noir Brillant	Décors extérieurs Noir Brillant	Détection de sous-gonflage
Direction assistée	Elargisseurs d'aile et bas de caisse Noir Mat	Enjoliveurs de projecteurs Noir Brillant
ESP	Feux diurnes à LED	Frein à main type aviation
Garnissage Tissu Mica Grey	Garnissage Tissu Quartz Grey / Ambiance Urban Red	Jantes alliage 16" MATRIX Diamantées
Kit mains libres Bluetooth et prise USB	Ordinateur de bord	Pack Auto
Pack City	Pack City Caméra Plus	Pack Color Black
Pack Color Natural White	Pack Safety - Active Safety Brake - Alerte active de Franchissement Involontaire de Ligne - Alerte Attention Conducteur - Alerte Risque Collision - Coffee Break Alert - Reconnaissance des panneaux de vitesse et recommandation - Régulateur-limiteur de vitesse - Témoin de non-bouclage des ceintures de sécurité conducteur et passagers	Peinture opaque Passion Red
Poignées de portes couleur carrosserie	Prise 12V à l'AR	Projecteurs antibrouillard AV avec éclairage statique d'intersection
Régulateur-limiteur de vitesse	Rehausse de siège conducteur	Rétroviseurs électriques et dégivrants
Roue de secours galette	Sabots de protection AV et AR Gris Anthra	Système Stop & Start
Vitres et lunette AR surteintées	Volant croûte de cuir	Volant mousse réglable en hauteur et en profondeur

Informations sur le contenu et la portée du rapport d'inspection :

- L'évaluation est basée sur les normes de vente spécifiées par le client.
- Les dommages d'utilisation acceptables selon les normes de vente ne sont pas toujours documentés dans ce rapport d'état.
- Les méthodes de réparation spécifiées et/ou les temps de réparation qui en résultent ont été déterminés en tenant compte des méthodes de réparation industrielles modernes.
- Le revendeur doit évaluer les coûts de réparation individuels.
- L'inspection a été effectuée sans démontage. Macadam ne peut être tenu responsable de toute information manquante. Pour plus d'informations, veuillez contacter le vendeur.