

## INFORME CONTROL VEHÍCULO



01 de abril de 2026

Nº Expediente: 3426367887

Nº Revision: WTWS\_615750

Página: 1 de 1

DATOS DEL VEHÍCULO			
<b>MATRÍCULA:</b>	0738-MLS	<b>Nº CHASIS:</b>	VR3F3DGXTPY649526
<b>KILÓMETROS:</b>	21519	<b>MARCA:</b>	PEUGEOT
<b>F. PERITACIÓN:</b>	31/03/2026	<b>MODELO:</b>	408 408 GT PHEV 180 E-EAT8
<b>Seguro:</b>	SI		

DATOS DE LA INSTALACIÓN			
<b>INSTALACIÓN:</b>	CAMPA CEVA MEJORADA PROFESIONAL	<b>FECHA DE ENTRADA:</b>	31/03/2026
<b>DIRECCIÓN:</b>	Antigua carretera de san Fernando, km	<b>PERSONA CONTACTO:</b>	WTWS_3337
<b>LOCALIDAD:</b>	MEJORADA DEL CAMPO	<b>TELEFONO/E-MAIL:</b>	-

VERIFICACIÓN DE ELEMENTOS					
<b>Nº LLAVES:</b>	1	<b>KIT ANTIPINCHAZOS:</b>	NO	<b>RUEDA REPUESTO:</b>	NO
<b>LIBRO MANTENIMIENTO:</b>	NO	<b>Navegador GPS:</b>	GPS INTEGRADO		
<b>Neumático RunFlat:</b>	NO	<b>Vehículo eléctrico híbrido:</b>	SI	<b>Falta Cable carga Rápida:</b>	SI
<b>Falta Cable 220/230:</b>	SI	<b>Neumático Invierno:</b>	NO		

PERSONALIZACIÓN DEL VEHÍCULO
<ul style="list-style-type: none"> <li>• VEHÍCULO SIN PERSONALIZACIÓN</li> </ul>

RESUMEN DE LA VALORACIÓN PERICIAL	
Concepto	Importe
<b>Daños Generales</b>	70,00 €
<b>Daños Interiores</b>	280,58 €
<b>Total Valoración</b>	350,58 €

VALORACIÓN ELEMENTOS DE INTERIOR						
Referencia	Código	Descripción	Unidades	Precio Unidad	Descuento	Importe Total
V-16	2602120000	Baliza - Baliza V-16	1,00	35,00	10,50	24,50
9850525180	53001	Cable de carga	1,00	365,83	109,75	256,08

OBSERVACIONES
1- Sin testigo fallo motor en cuadro. 2- Falta cable de carga eléctrico.

<b>Nº Valoración</b>	CMA_615750	<b>Marca - Modelo</b>	PEUGEOT 408 (F) 5P (22-)		
<b>Fecha Alta</b>	01/04/2026 16:37:25	<b>CUM</b>	PE04601	<b>Origen</b>	VinQuery
<b>F.Cálculo/Modif.</b>	01/04/2026 16:42:46	<b>Matrícula</b>	0738-MLS		
<b>Código Usuario</b>	CLAIMS MANAGEMENT ADMINISTRATOR, S.L. - USUCAMPA - GTESTIMATE	<b>VIN</b>	VR3F3DGXTPY649526		

### Atributos de la Valoración

Estado	Abierta	Referencia	WTWS_615750
--------	---------	------------	-------------

### Atributos vehículo

Código color de fabricante	OBS
Kilómetros	21.519

### Equipamiento

#### VIN Query

CLIMATIZACIÓN FREON R1234YF - DLN03	CLIMATIZACIÓN COMPRESOR ELECTRICO 34CC VALEO - DXG19
CLIMATIZACIÓN C/SISTEMA CALEFACCION RAPIDA RESISTENCIA AGUA - DRI03	CLIMATIZACIÓN SISTEMA CALIDAD AIRE - DO301
CLIMATIZACIÓN BOMBA CALOR C/RECICLAJE AUTOMATICO Y SALIDA COMPLEMENTARIA - DCL12	CLIMATIZACIÓN CONDENSADOR 23.5DM2 GROSOR 16 - DA603
CLIMATIZACIÓN TUBOS REFRIGERACION ESTANDAR - DE601	CLIMATIZACIÓN CLIMATIZADOR - DRE07
VOLANTE Y MANDOS VOLANTE CALEFACTADO - DI301	VOLANTE Y MANDOS VOLANTE CUERO C/INSERTO GT - DVH49
AUDIO/MULTIMEDIA TARJETA SIM CONECTIVIDAD TELECOM EUROPA - DIB01	AUDIO/MULTIMEDIA PANTALLA 10" EDGE COLOR HD TÁCTIL - DLX45
AUDIO/MULTIMEDIA CON LLAMADA DE ASISTENCIA - DI901	AUDIO/MULTIMEDIA C/1 TOMA USB TIPO C - DYM25
AUDIO/MULTIMEDIA C/SISTEMA NAVEGACION CONECTABLE - DJY11	AUDIO/MULTIMEDIA SISTEMA LLAMADA EMERGENCIA ECALL - DI801
AUDIO/MULTIMEDIA SONIDO MAINSTREAM - D6F02	AUDIO/MULTIMEDIA C/3 TOMAS USB TIPO C - D5N08
AUDIO/MULTIMEDIA PANTALLA COMPLEMENTARIA 9.7" EDGE - D6J02	AUDIO/MULTIMEDIA EMISION DATOS VEHICULO - D6E01
AUDIO/MULTIMEDIA 2 ALTAVOCES TRASEROS DE BANDA ANCHA - DO402	AUDIO/MULTIMEDIA TELEFONO S/CARGA INALAMBRIKA - DE300
COMBUSTIBLE SISTEMA DE TRACCION HIBRIDO PHEV - DXD03	ASIENTOS CONDUCTOR REG LUMBAR - DIT02
ASIENTOS REPOSABRAZOS TRASERO - DAU02	ASIENTOS DL SIN MASAJE - DYH00
ASIENTOS 2ª FILA PARTIDO - DAL49	TAPICERIA/LINEA INT TAPICERIA MI-TEP/ALCANTARA GT "DB - B0PDB
ASIENTOS CONDUCTOR C/REGULACION MANUAL - DIP01	ASIENTOS DL S/CALEFACCION - DNA00
TAPICERIA/LINEA INT GUARNECIDO TECHO MISTRAL - DIZ28	INSTRUMENTACION PUERTAS C/CENTRALIZADO RADIOFRECUENCIA 433,92 MHZ - DJZ05
INSTRUMENTACION PUERTAS CIERRE DE SEGURIDAD - DVB09	INSTRUMENTACION PUERTAS APERTURA AUT PUERTAS/ARRANQUE - DYD04
SEGURIDAD RETROVISOR INT ANTIDESLUMBRANTE S/MARCO - DRL06	INSTRUMENTACION PUERTAS CERRADURA CAPO C/PROTECCION ANTIRROBO - DVO01
ADAS S/SISTEMA VISION NOCTURNA - DN100	SEGURIDAD 2 ANCLAJES ISOFIX + TOP TETHER ASIENTOS TR - DGQ13
SEGURIDAD DESACTIVACION AIRBAG ACOMPAÑANTE - DOP01	AUDIO/MULTIMEDIA BI SINTONIZADOR RADIO - DTI02
INSTRUMENTACION CONSOLA CONTROL DE DIAGNOSTICO - DUR03	AUDIO/MULTIMEDIA SISTEMA SONIDO 4 ALTAVOCES - DHB13
INSTRUMENTACION CONSOLA APERTURA ELEC CAPO/PORTON TR - DMO02	INSTRUMENTACION PUERTAS INTERRUPTOR PUERTA C/INSERTO CROMADO - D6A02
ACCESORIOS C/ETIQUETA PARASOL MUNDO - DQJ04	INSTRUMENTACION CONSOLA CONSOLA CENTRAL PESPUNTE+DECORACION ACERO+AIRE ACONDICIONADO - DCU34
INSTRUMENTACION CONSOLA CUADRO INSTRUMENTOS DIGITAL ALTO - DGM01	ACCESORIOS ALFOMBRILLAS DL Y TR - DUL03
ACCESORIOS ILUMINACION AMBIENTAL POLICROMATICA - DO103	ACCESORIOS ACABADO INTERIOR SALPICADERO TEXTIL BORDADO - DENG0
ACCESORIOS CON LUCES LATERALES Y TECHO LED - DK901	ACCESORIOS ALUMBRADO INFERIOR SALPICADERO LED - DNK05
ACCESORIOS PARASOL ACOMPAÑANTE C/LUZ LED - DMG14	ACCESORIOS C/REPOSAPIES CONDUCTOR ALUMINIO - DMH03
ACCESORIOS C/ILUMINACION TECHO 1ª FILA 3 LEDS + LED AMBIENTAL - DIM10	ACCESORIOS GUARDAOBJETOS TABLERO INSTRUMENTOS SERIGRAFIADO - DRB41
ACCESORIOS MALETERO CON ENTRADA BAJA INOX - DOD06	LUCES REGULACION AUTOMATICA ALTURA FAROS - DPS03
GENERALES PARAGOLPES DL ESTAMPADO CALIENTE COLOR CARROCERIA + INSERTO TR BRILLANTE - DPDG5	EMBELLECEDORES ANAGRAMA COMPLEMENTARIO EMBLEMA LEON - DMPEI
EMBELLECEDORES ANAGRAMA HYBRID - DMTN1	EMBELLECEDORES CEJILLAS VENTANILLAS NEGRAS BRILLANTE - DGV09
CRISTALES PARABRISAS ACUSTICO + LUNA TR TEMPLADA - DSO16	CRISTALES LUNAS LAT Y TR SOBRETINTADAS - DVD09
CRISTALES PARABRISAS TERMICO - DLW02	ACCESORIOS S/ENGANCHE REMOLQUE - DAQ00
ACCESORIOS PROTECTOR INF MOTOR AMPLIADO Y ALIGERADO - DN510	ACCESORIOS CAPO/PORTON ACCIONAMIENTO AUT - DD501

<b>Nº Valoración</b>	CMA_615750	<b>Marca - Modelo</b>	PEUGEOT 408 (F) 5P (22-)		
<b>Fecha Alta</b>	01/04/2026 16:37:25	<b>CUM</b>	PE04601	<b>Origen</b>	VinQuery
<b>F.Cálculo/Modif.</b>	01/04/2026 16:42:46	<b>Matrícula</b>	0738-MLS		
<b>Código Usuario</b>	CLAIMS MANAGEMENT ADMINISTRATOR, S.L. - USUCAMPA - GTESTIMATE	<b>VIN</b>	VR3F3DGXTPY649526		

ACCESORIOS BOCINA DOBLE - DAS03	POSICION DEL VOLANTE VEHICULO CON VOLANTE A LA IZQUIERDA - DCX01
Nº PR 17158	RETROVISORES EXT ELECTRICO C/MEMORIA + ASISTENTE ANGULO MUERTO + PROJN IMAG E - DHU14
VOLANTE Y MANDOS PEDALES ALUMINIO DEPORTIVOS - DYE02	ACCESORIOS S/ALARMA - DAB00
TECHO S/TECHO PANORAMICO ELECTRICO ANTIPINZAMIENTO - DTC00	RETROVISORES EXT S/PARTICULARIDAD - DSL00
VARIANTE TIPO DE PINTURA PINTURA AZUL "OBSESSION" - B0NDP	LUCES C/ASISTENTE LUZ EN CARRETERA - DFE10
LUCES FAROS LEDS - DLA05	LUCES ENCENDIDO Y CONMUTACION AUTOMATICO LUCES ADAPTATIVO - DYQ03
ADAS SISTEMA VISION PANORAMICA DIGITAL - DQK15	ADAS SISTEMA AVISO COLISION - RCTA - D7A01
ADAS SISTEMA APARCAMIENTO ASISTIDO DL/TR CON ALERTA TRAYECTORIA - DUB23	ADAS REGULADOR VELOCIDAD ACC3 DECELO + ACCELO - DRG37
ADAS SISTEMA ALERTA SOMNOLENCIA - DE802	SUSPENSION BARRA ESTABILIZADORA DL 35000NM - DDH75
SUSPENSION PUENTE DL REFORZADO C/RECURBRIMIENTO INFERIOR - DYW17	NEUMATICOS 205/55 R 19 97V - DPLHG
LLANTAS S/TORNILLOS RUEDA ANTIRROBO - DQF00	LLANTAS ALE 7.0JX19" GRAPHITE - DDZB8
SUSPENSION ESTANDAR - DSE01	ADAS ASISTENTE MANTENIMIENTO CARRIL CON CAMBIO CARRIL SEMIAUTOMATICO - DI402
ADAS FRENADA DE EMERGENCIA ASISTIDA AEBS3 3.1 - DD418	ADAS ASISTENTE ANGULO MUERTO + ASISTENTE CAMBIO CARRIL - DAO03
TRANSMISION S/EMBRAGUE - DEC00	TRANSMISION 4X2 - DRA01
NEUMATICOS NEUMATICO CALIDAD C1-A-CRR INF O IGUAL A 6.5 - DLG09	BERLINA 5 PUERTAS - B0DCB
AUTOMATICO 8 VELOCIDADES EATN8 - DVQ64	ACABADO TECNICO SUPERIOR MEDIO MAS - B0E0U
EQUIPO MECANICO REGULACION AUT. ENTRADA AIRE - DN702	REFRIGERACION RADIADOR 28DM2-ALUMINIO SOLDADO - DMJ77
REFRIGERACION FRONTAL DELANTERO DESPLAZADO HACIA DELANTE - DA701	EQUIPO MECANICO CLIMA FRIO - DCK02
EQUIPO MECANICO GASOLINA CALIDAD A/B/E/E - DCD07	EQUIPO ELECTRICO CARGADOR INTEGRADO 3 KW MONOFASICO - DLZ01
EQUIPO ELECTRICO CABLE T2 TOMA E/F - DNG39	EQUIPO ELECTRICO BATERIA 70 AH 760A L3 EN EFBC - DBK61
EQUIPO ELECTRICO S/SISTEMA STOP & START - DYC00	EQUIPO ELECTRICO BATERIA C/INDICADOR CAPACIDAD - DOZ01
ANTIPOLUCION NORMA 6.4 - DUV52	ANTIPOLUCION NORMA EU6.4 - DDC38
ANTIPOLUCION FILTRO DE PARTICULAS - DUW01	ANTIPOLUCION FILTRO COMBUSTIBLE EN DEPOSITO - DXF02
FRENOS DISCOS DE FRENO TR 290X12MM - DQH03	LLANTAS LLANTA DIAMANTE NEGRO ONYX + NEGRO VRN + EMBLEMA 3D MATE - DN926
LLANTAS S/RUEDA DE EMERGENCIA - DRS00	LLANTAS LLANTAS ALEACION TIPO 1 - DRP02
FRENOS DISCOS DE FRENO DL 330X30MM - DOY07	INYECCION MULTIPUNTO 1598CC 133KW (180) HYBRID - EP6FADTXHPE
GENERAL BASE MOTOR EP6FADT - DXQAT	GENERAL MOTOR TIPO EP - DGY32
GENERAL INYECCION EP6FADTXHPE UE64 1.6L GASOLINA - B0FR8	REFRIGERACION VENTILADOR VELOCIDAD VARIABLE 200W C/TRAMPILLA DINAMICA - DVKAP

### Automático

INTERVALOS SERVICIO INSPECCION KILOMETROS

ESPAÑA ESPAÑA

### Piezas

Código	Descripción	Uds.	Precio(€)	I/D	I/D%	Total(€)
V-16	Baliza - Baliza V-16	1,00	35,00			35,00
9850525180	Cable de carga	1,00	365,83			365,83

### Mano de obra

Código	Descripción	Uds.	Precio(€)	I/D	I/D%	Total(€)
T2 GtT4311R	Reparar Llanta rueda dl dr	0,00 h	0,00			65,00
T2 GtT7401R	Pulir Puerta dl dr	0,10 h	25,00			2,50
T2 GtT7801R	Pulir Puerta tr dr	0,10 h	25,00			2,50
T2 GtTV-16	Sustituir Baliza	0,00 h	25,00			0,00

<b>Nº Valoración</b>	CMA_615750	<b>Marca - Modelo</b>	PEUGEOT 408 (F) 5P (22-)		
<b>Fecha Alta</b>	01/04/2026 16:37:25	<b>CUM</b>	PE04601	<b>Origen</b>	VinQuery
<b>F.Cálculo/Modif.</b>	01/04/2026 16:42:46	<b>Matrícula</b>	0738-MLS		
<b>Código Usuario</b>	CLAIMS MANAGEMENT ADMINISTRATOR, S.L. - USUCAMPA - GTESTIMATE	<b>VIN</b>	VR3F3DGXTPY649526		






## Resumen

Piezas		Mano de obra		Pintura	
Fecha tarifa	01/04/2026	Total I/D MO	0,00 €	Total I/D MO Pintura	0,00 €
Total I/D Piezas	0,00 €	Subtotal Importe MO	65,00 €	Subtotal Importe MO	0,00 €
Subtotal	400,83 €	Subtotal Horas MO	5,00 €	Subtotal Horas MO	0,00 €
Pequeño Material (0,00%)	0,00 €	Total sin descuentos (0,20 h)	70,00 €	Subtotal M.O. (0,00 h)	0,00 €
Material anticorrosivo	0,00 €	Descuento sobre total MO (0,00%)	0,00 €	Descuento sobre MO (0,00%)	0,00 €
Material pintado de bajos	0,00 €	Total	70,00 €	Total mano de obra	0,00 €
Coste envío recambios	0,00 €			Total I/D Material Pintura	0,00 €
Total sin descuentos	400,83 €			Subtotal material	0,00 €
Dto. sobre total piezas (30,00%)	120,25 €			Dto. sobre material (0,00%)	0,00 €
Total	280,58 €			Total del material	0,00 €
				Total sin descuentos	0,00 €
				Descuento sobre total Pintura (0,00%)	0,00 €
				Total	0,00 €

Sistema de pintura: Centro Zaragoza  
 Tipo de pintura: Bicapa Perlado

Nº colores 1

Total					
Fijo franquicia	0,00 €	Total piezas	280,58 €	Dto. sobre el total (0,00%)	0,00 €
Porcentaje franquicia	0,00%	Total mano de obra	70,00 €	Total Tasas reciclado residuos	0,00 €
Val. max. franquicia	0,00 €	Total pintura	0,00 €	Base del impuesto	350,58 €
Val. min. franquicia	0,00 €	SubTotal	350,58 €	IVA (21%)	73,62 €
Total Franquicia	0,00 €	Total Varios	0,00 €	Total sin franquicia	424,20 €
				Total	<b>424,20 €</b>

NOTAS  Manual  No Actualizada  Sin Precio  Documentado por GT Motive  Pieza prepintada  
 ± Aproximada I Incluida NI No Incluida C Condicionada por + Lanzada por - Solapada por

## Reportaje Fotográfico

<b>Nº Valoración</b>	CMA_615750	<b>Marca - Modelo</b>	PEUGEOT 408 (F) 5P (22-)		
<b>Fecha Alta</b>	01/04/2026 16:37:25	<b>CUM</b>	PE04601	<b>Origen</b>	VinQuery
<b>F.Cálculo/Modif.</b>	01/04/2026 16:42:46	<b>Matrícula</b>	0738-MLS		
<b>Código Usuario</b>	CLAIMS MANAGEMENT ADMINISTRATOR, S.L. - USUCAMPA - GTESTIMATE	<b>VIN</b>	VR3F3DGXTPY649526		

### Equipamiento

#### VIN Query

CLIMATIZACIÓN FREON R1234YF - DLN03	CLIMATIZACIÓN COMPRESOR ELECTRICO 34CC VALEO - DXG19
CLIMATIZACIÓN C/SISTEMA CALEFACCION RAPIDA RESISTENCIA AGUA - DRI03	CLIMATIZACIÓN SISTEMA CALIDAD AIRE - DO301
CLIMATIZACIÓN BOMBA CALOR C/RECICLAJE AUTOMATICO Y SALIDA COMPLEMENTARIA - DCL12	CLIMATIZACIÓN CONDENSADOR 23.5DM2 GROSOR 16 - DA603
CLIMATIZACIÓN TUBOS REFRIGERACION ESTANDAR - DE601	CLIMATIZACIÓN CLIMATIZADOR - DRE07
VOLANTE Y MANDOS VOLANTE CALEFACTADO - DI301	VOLANTE Y MANDOS VOLANTE CUERO C/INSERTO GT - DVH49
AUDIO/MULTIMEDIA TARJETA SIM CONECTIVIDAD TELECOM EUROPA - DIB01	AUDIO/MULTIMEDIA PANTALLA 10" EDGE COLOR HD TÁCTIL - DLX45
AUDIO/MULTIMEDIA CON LLAMADA DE ASISTENCIA - DI901	AUDIO/MULTIMEDIA C/1 TOMA USB TIPO C - DYM25
AUDIO/MULTIMEDIA C/SISTEMA NAVEGACION CONECTABLE - DJY11	AUDIO/MULTIMEDIA SISTEMA LLAMADA EMERGENCIA ECALL - DI801
AUDIO/MULTIMEDIA SONIDO MAINSTREAM - D6F02	AUDIO/MULTIMEDIA C/3 TOMAS USB TIPO C - D5N08
AUDIO/MULTIMEDIA PANTALLA COMPLEMENTARIA 9.7" EDGE - D6J02	AUDIO/MULTIMEDIA EMISION DATOS VEHICULO - D6E01
AUDIO/MULTIMEDIA 2 ALTAVOCES TRASEROS DE BANDA ANCHA - DO402	AUDIO/MULTIMEDIA TELEFONO S/CARGA INALAMBRICA - DE300
COMBUSTIBLE SISTEMA DE TRACCION HIBRIDO PHEV - DXD03	ASIENTOS CONDUCTOR REG LUMBAR - DIT02
ASIENTOS REPOSABRAZOS TRASERO - DAU02	ASIENTOS DL SIN MASAJE - DYH00
ASIENTOS 2ª FILA PARTIDO - DAL49	TAPICERIA/LINEA INT TAPICERIA MI-TEP/ALCANTARA GT "DB - B0PDB
ASIENTOS CONDUCTOR C/REGULACION MANUAL - DIP01	ASIENTOS DL S/CALEFACCION - DNA00
TAPICERIA/LINEA INT GUARNECIDO TECHO MISTRAL - DIZ28	INSTRUMENTACION PUERTAS C/CENTRALIZADO RADIOFRECUENCIA 433,92 MHZ - DJZ05
INSTRUMENTACION PUERTAS CIERRE DE SEGURIDAD - DVB09	INSTRUMENTACION PUERTAS APERTURA AUT PUERTAS/ARRANQUE - DYD04
SEGURIDAD RETROVISOR INT ANTIDESLUMBRANTE S/MARCO - DRL06	INSTRUMENTACION PUERTAS CERRADURA CAPO C/PROTECCION ANTIRROBO - DVO01
ADAS S/SISTEMA VISION NOCTURNA - DN100	SEGURIDAD 2 ANCLAJES ISOFIX + TOP TETHER ASIENTOS TR - DGQ13
SEGURIDAD DESACTIVACION AIRBAG ACOMPAÑANTE - DOP01	AUDIO/MULTIMEDIA BI SINTONIZADOR RADIO - DTI02
INSTRUMENTACION CONSOLA CONTROL DE DIAGNOSTICO - DUR03	AUDIO/MULTIMEDIA SISTEMA SONIDO 4 ALTAVOCES - DHB13
INSTRUMENTACION CONSOLA APERTURA ELEC CAPO/PORTON TR - DMO02	INSTRUMENTACION PUERTAS INTERRUPTOR PUERTA C/INSERTO CROMADO - D6A02
ACCESORIOS C/ETIQUETA PARASOL MUNDO - DQJ04	INSTRUMENTACION CONSOLA CONSOLA CENTRAL PESPUNTE+DECORACION ACERO+AIRE ACONDICIONADO - DCU34
INSTRUMENTACION CONSOLA CUADRO INSTRUMENTOS DIGITAL ALTO - DGM01	ACCESORIOS ALFOMBRILLAS DL Y TR - DUL03
ACCESORIOS ILUMINACION AMBIENTAL POLICROMATICA - DO103	ACCESORIOS ACABADO INTERIOR SALPICADERO TEXTIL BORDADO - DENG0
ACCESORIOS CON LUCES LATERALES Y TECHO LED - DK901	ACCESORIOS ALUMBRADO INFERIOR SALPICADERO LED - DNK05
ACCESORIOS PARASOL ACOMPAÑANTE C/LUZ LED - DMG14	ACCESORIOS C/REPOSAPIES CONDUCTOR ALUMINIO - DMH03
ACCESORIOS C/ILUMINACION TECHO 1ª FILA 3 LEDS + LED AMBIENTAL - DIM10	ACCESORIOS GUARDAOBJETOS TABLERO INSTRUMENTOS SERIGRAFIADO - DRB41
ACCESORIOS MALETERO CON ENTRADA BAJA INOX - DOD06	EMBELLECEDORES ANAGRAMA HYBRID - DMTNY
LUCES REGULACION AUTOMATICA ALTURA FAROS - DPS03	GENERALES PARAGOLPES DL ESTAMPADO CALIENTE COLOR CARROCERIA + INSERTO TR BRILLANTE - DPDGS
EMBELLECEDORES ANAGRAMA COMPLEMENTARIO EMBLEMA LEON - DMPEI	EMBELLECEDORES CEJILLAS VENTANILLAS NEGRAS BRILLANTE - DGV09
CRISTALES PARABRISAS ACUSTICO + LUNA TR TEMPLADA - DSO16	CRISTALES LUNAS LAT Y TR SOBRETINTADAS - DVD09
CRISTALES PARABRISAS TERMICO - DLW02	ACCESORIOS S/ENGANCHE REMOLQUE - DAQ00
ACCESORIOS PROTECTOR INF MOTOR AMPLIADO Y ALIGERADO - DN510	ACCESORIOS CAPO/PORTON ACCIONAMIENTO AUT - DD501
ACCESORIOS BOCINA DOBLE - DAS03	POSICION DEL VOLANTE VEHICULO CON VOLANTE A LA IZQUIERDA - DCX01
Nº PR 17158	RETROVISORES EXT ELECTRICO C/MEMORIA + ASISTENTE ANGULO MUERTO + PROJN IMAG E - DHU14
VOLANTE Y MANDOS PEDALES ALUMINIO DEPORTIVOS - DYE02	ACCESORIOS S/ALARMA - DAB00
TECHO S/TECHO PANORAMICO ELECTRICO ANTIPINZAMIENTO - DTC00	RETROVISORES EXT S/PARTICULARIDAD - DSL00
VARIANTE TIPO DE PINTURA PINTURA AZUL "OBSESSION" - BONDP	LUCES C/ASISTENTE LUZ EN CARRETERA - DFE10
LUCES FAROS LEDS - DLA05	LUCES ENCENDIDO Y CONMUTACION AUTOMATICO LUCES ADAPTATIVO - DYQ03
ADAS SISTEMA VISION PANORAMICA DIGITAL - DQK15	ADAS SISTEMA AVISO COLISION - RCTA - D7A01

## Reportaje Fotográfico

<b>Nº Valoración</b>	CMA_615750	<b>Marca - Modelo</b>	PEUGEOT 408 (F) 5P (22-)		
<b>Fecha Alta</b>	01/04/2026 16:37:25	<b>CUM</b>	PE04601	<b>Origen</b>	VinQuery
<b>F.Cálculo/Modif.</b>	01/04/2026 16:42:46	<b>Matrícula</b>	0738-MLS		
<b>Código Usuario</b>	CLAIMS MANAGEMENT ADMINISTRATOR, S.L. - USUCAMPA - GTESTIMATE	<b>VIN</b>	VR3F3DGXTPY649526		

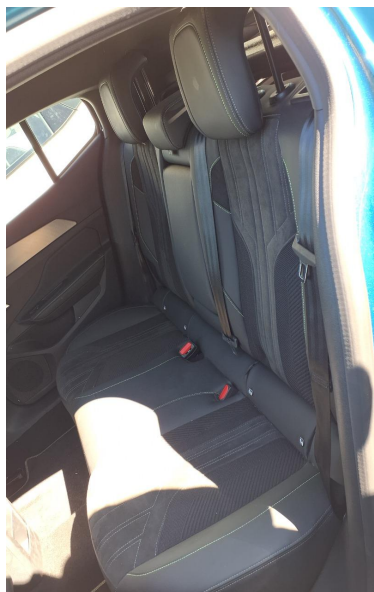
ADAS SISTEMA APARCAMIENTO ASISTIDO DL/TR CON ALERTA TRAYECTORIA - DUB23  
 ADAS SISTEMA ALERTA SOMNOLENCIA - DE802  
 SUSPENSION PUENTE DL REFORZADO C/RECUBRIMIENTO INFERIOR - DYW17  
 LLANTAS S/TORNILLOS RUEDA ANTIRROBO - DQF00  
 SUSPENSION ESTANDAR - DSE01  
 ADAS FRENADA DE EMERGENCIA ASISTIDA AEBS3 3.1 - DD418  
 TRANSMISION S/EMBRAGUE - DEC00  
 NEUMATICOS NEUMATICO CALIDAD C1-A-CRR INF O IGUAL A 6.5 - DLG09  
 AUTOMATICO 8 VELOCIDADES EATN8 - DVQ64  
 EQUIPO MECANICO REGULACION AUT. ENTRADA AIRE - DN702  
 REFRIGERACION FRONTAL DELANTERO DESPLAZADO HACIA DELANTE - DA701  
 EQUIPO MECANICO GASOLINA CALIDAD A/B/E/E - DCD07  
 EQUIPO ELECTRICO CABLE T2 TOMA E/F - DNG39  
 EQUIPO ELECTRICO S/SISTEMA STOP & START - DYC00  
 ANTIPOLUCION NORMA 6.4 - DUV52  
 ANTIPOLUCION FILTRO DE PARTICULAS - DUW01  
 FRENOS DISCOS DE FRENO TR 290X12MM - DQH03  
 LLANTAS S/RUEDA DE EMERGENCIA - DRS00  
 FRENOS DISCOS DE FRENO DL 330X30MM - DOY07  
 GENERAL BASE MOTOR EP6FADT - DXQAT  
 GENERAL INYECCION EP6FADTXHPE UE64 1.6L GASOLINA - B0FR8

ADAS REGULADOR VELOCIDAD ACC3 DECELO + ACCELO - DRG37  
 SUSPENSION BARRA ESTABILIZADORA DL 35000NM - DDH75  
 NEUMATICOS 205/55 R 19 97V - DPLHG  
 LLANTAS ALE 7.0JX19" GRAPHITE - DDZB8  
 ADAS ASISTENTE MANTENIMIENTO CARRIL CON CAMBIO CARRIL SEMIAUTOMATICO - DI402  
 ADAS ASISTENTE ANGULO MUERTO + ASISTENTE CAMBIO CARRIL - DAO03  
 TRANSMISION 4X2 - DRA01  
 BERLINA 5 PUERTAS - B0DCB  
 ACABADO TECNICO SUPERIOR MEDIO MAS - B0E0U  
 REFRIGERACION RADIADOR 28DM2-ALUMINIO SOLDADO - DMJ77  
 EQUIPO MECANICO CLIMA FRIO - DCK02  
 EQUIPO ELECTRICO CARGADOR INTEGRADO 3 KW MONOFASICO - DLZ01  
 EQUIPO ELECTRICO BATERIA 70 AH 760A L3 EN EFBC - DBK61  
 EQUIPO ELECTRICO BATERIA C/INDICADOR CAPACIDAD - DOZ01  
 ANTIPOLUCION NORMA EU6.4 - DDC38  
 ANTIPOLUCION FILTRO COMBUSTIBLE EN DEPOSITO - DXF02  
 LLANTAS LLANTA DIAMANTE NEGRO ONYX + NEGRO VRN + EMBLEMA 3D MATE - DN926  
 LLANTAS LLANTAS ALEACION TIPO 1 - DRP02  
 INYECCION MULTIPUNTO 1598CC 133KW (180) HYBRID - EP6FADTXHPE  
 GENERAL MOTOR TIPO EP - DGY32  
 REFRIGERACION VENTILADOR VELOCIDAD VARIABLE 200W C/TRAMPILLA DINAMICA - DVKAP

### Automático

INTERVALOS SERVICIO INSPECCION KILOMETROS

ESPAÑA ESPAÑA



20260331\_113025.jpg



20260331\_112910.jpg

## Reportaje Fotográfico

<b>Nº Valoración</b>	CMA_615750	<b>Marca - Modelo</b>	PEUGEOT 408 (F) 5P (22-)		
<b>Fecha Alta</b>	01/04/2026 16:37:25	<b>CUM</b>	PE04601	<b>Origen</b>	VinQuery
<b>F.Cálculo/Modif.</b>	01/04/2026 16:42:46	<b>Matrícula</b>	0738-MLS		
<b>Código Usuario</b>	CLAIMS MANAGEMENT ADMINISTRATOR, S.L. - USUCAMPA - GTESTIMATE	<b>VIN</b>	VR3F3DGXTPY649526		



20260331\_113045.jpg



20260331\_112912.jpg



20260331\_113106.jpg



20260331\_112856.jpg

### Reportaje Fotográfico

<b>Nº Valoración</b>	CMA_615750	<b>Marca - Modelo</b>	PEUGEOT 408 (F) 5P (22-)		
<b>Fecha Alta</b>	01/04/2026 16:37:25	<b>CUM</b>	PE04601	<b>Origen</b>	VinQuery
<b>F.Cálculo/Modif.</b>	01/04/2026 16:42:46	<b>Matrícula</b>	0738-MLS		
<b>Código Usuario</b>	CLAIMS MANAGEMENT ADMINISTRATOR, S.L. - USUCAMPA - GTESTIMATE	<b>VIN</b>	VR3F3DGXTPY649526		



20260331\_113041.jpg



20260331\_112926.jpg



20260331\_113023.jpg



20260331\_113021.jpg

## Reportaje Fotográfico

<b>Nº Valoración</b>	CMA_615750	<b>Marca - Modelo</b>	PEUGEOT 408 (F) 5P (22-)		
<b>Fecha Alta</b>	01/04/2026 16:37:25	<b>CUM</b>	PE04601	<b>Origen</b>	VinQuery
<b>F.Cálculo/Modif.</b>	01/04/2026 16:42:46	<b>Matrícula</b>	0738-MLS		
<b>Código Usuario</b>	CLAIMS MANAGEMENT ADMINISTRATOR, S.L. - USUCAMPA - GTESTIMATE	<b>VIN</b>	VR3F3DGXTPY649526		



20260331\_113047.jpg



20260331\_112854.jpg



20260331\_113039.jpg



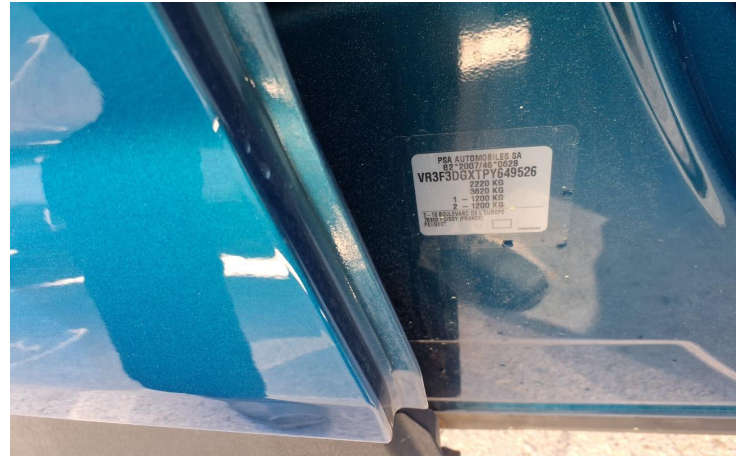
20260331\_112936.jpg

## Reportaje Fotográfico

<b>Nº Valoración</b>	CMA_615750	<b>Marca - Modelo</b>	PEUGEOT 408 (F) 5P (22-)		
<b>Fecha Alta</b>	01/04/2026 16:37:25	<b>CUM</b>	PE04601	<b>Origen</b>	VinQuery
<b>F.Cálculo/Modif.</b>	01/04/2026 16:42:46	<b>Matrícula</b>	0738-MLS		
<b>Código Usuario</b>	CLAIMS MANAGEMENT ADMINISTRATOR, S.L. - USUCAMPA - GTESTIMATE	<b>VIN</b>	VR3F3DGXTPY649526		



20260331\_113059.jpg



20260331\_112859.jpg



20260331\_113036.jpg



20260331\_113108.jpg

### Reportaje Fotográfico

<b>Nº Valoración</b>	CMA_615750	<b>Marca - Modelo</b>	PEUGEOT 408 (F) 5P (22-)		
<b>Fecha Alta</b>	01/04/2026 16:37:25	<b>CUM</b>	PE04601	<b>Origen</b>	VinQuery
<b>F.Cálculo/Modif.</b>	01/04/2026 16:42:46	<b>Matrícula</b>	0738-MLS		
<b>Código Usuario</b>	CLAIMS MANAGEMENT ADMINISTRATOR, S.L. - USUCAMPA - GTESTIMATE	<b>VIN</b>	VR3F3DGXTPY649526		



20260331\_112908.jpg



20260331\_113049.jpg



20260331\_113052.jpg



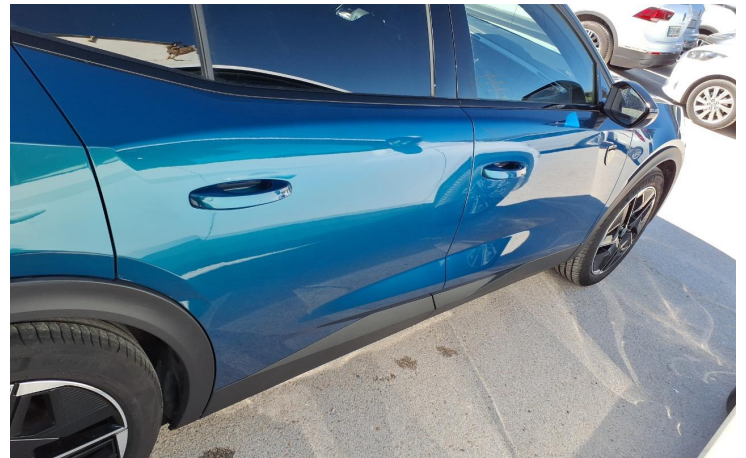
20260331\_112931.jpg

### Reportaje Fotográfico

<b>Nº Valoración</b>	CMA_615750	<b>Marca - Modelo</b>	PEUGEOT 408 (F) 5P (22-)		
<b>Fecha Alta</b>	01/04/2026 16:37:25	<b>CUM</b>	PE04601	<b>Origen</b>	VinQuery
<b>F.Cálculo/Modif.</b>	01/04/2026 16:42:46	<b>Matrícula</b>	0738-MLS		
<b>Código Usuario</b>	CLAIMS MANAGEMENT ADMINISTRATOR, S.L. - USUCAMPA - GTESTIMATE	<b>VIN</b>	VR3F3DGXTPY649526		



20260331\_112803.jpg



20260331\_112827.jpg



20260331\_112757.jpg



20260331\_112818.jpg

### Reportaje Fotográfico

<b>Nº Valoración</b>	CMA_615750	<b>Marca - Modelo</b>	PEUGEOT 408 (F) 5P (22-)		
<b>Fecha Alta</b>	01/04/2026 16:37:25	<b>CUM</b>	PE04601	<b>Origen</b>	VinQuery
<b>F.Cálculo/Modif.</b>	01/04/2026 16:42:46	<b>Matrícula</b>	0738-MLS		
<b>Código Usuario</b>	CLAIMS MANAGEMENT ADMINISTRATOR, S.L. - USUCAMPA - GTESTIMATE	<b>VIN</b>	VR3F3DGXTPY649526		



20260331\_112811.jpg



20260331\_112815.jpg



20260331\_112750.jpg



20260331\_112800.jpg

### Reportaje Fotográfico

<b>Nº Valoración</b>	CMA_615750	<b>Marca - Modelo</b>	PEUGEOT 408 (F) 5P (22-)		
<b>Fecha Alta</b>	01/04/2026 16:37:25	<b>CUM</b>	PE04601	<b>Origen</b>	VinQuery
<b>F.Cálculo/Modif.</b>	01/04/2026 16:42:46	<b>Matrícula</b>	0738-MLS		
<b>Código Usuario</b>	CLAIMS MANAGEMENT ADMINISTRATOR, S.L. - USUCAMPA - GTESTIMATE	<b>VIN</b>	VR3F3DGXTPY649526		



20260331\_112804.jpg



20260331\_112831.jpg



20260331\_112838.jpg



20260331\_112807.jpg

### Reportaje Fotográfico

<b>Nº Valoración</b>	CMA_615750	<b>Marca - Modelo</b>	PEUGEOT 408 (F) 5P (22-)		
<b>Fecha Alta</b>	01/04/2026 16:37:25	<b>CUM</b>	PE04601	<b>Origen</b>	VinQuery
<b>F.Cálculo/Modif.</b>	01/04/2026 16:42:46	<b>Matrícula</b>	0738-MLS		
<b>Código Usuario</b>	CLAIMS MANAGEMENT ADMINISTRATOR, S.L. - USUCAMPA - GTESTIMATE	<b>VIN</b>	VR3F3DGXTPY649526		



20260331\_112747.jpg



20260331\_112826.jpg



20260331\_112846.jpg



20260331\_112822.jpg

### Reportaje Fotográfico

<b>Nº Valoración</b>	CMA_615750	<b>Marca - Modelo</b>	PEUGEOT 408 (F) 5P (22-)		
<b>Fecha Alta</b>	01/04/2026 16:37:25	<b>CUM</b>	PE04601	<b>Origen</b>	VinQuery
<b>F.Cálculo/Modif.</b>	01/04/2026 16:42:46	<b>Matrícula</b>	0738-MLS		
<b>Código Usuario</b>	CLAIMS MANAGEMENT ADMINISTRATOR, S.L. - USUCAMPA - GTESTIMATE	<b>VIN</b>	VR3F3DGXTPY649526		



20260331\_112834.jpg



20260331\_112755.jpg