

# FIAT 500/500C/3+1 BEV

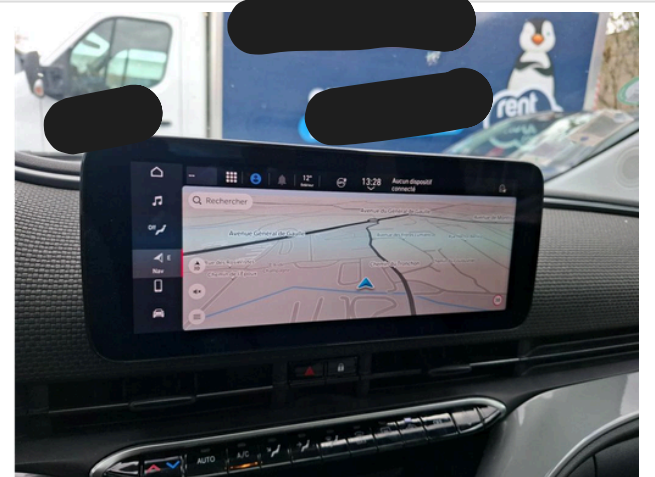
## Information véhicule

Marque:	<b>FIAT</b>	Plaque d'immatriculation:	[REDACTED]
Boîte de vitesses:	<b>Automatique</b>	Couleur de la carrosserie:	<b>Gris</b>
Modèle:	<b>500/500C/3+1 BEV</b>	NIV:	<b>ZFAEFAC47MX011820</b>
Type de carburant:	<b>Electrique</b>	Puissance:	
Version:	<b>LA PRIMA</b>	Première immatriculation	<b>18/12/2020</b>
Kilométrage:	<b>12205 km</b>	Nombre de portes:	

## Résumé des dommages

<b>Arrière</b>	3
<b>Avant</b>	6
<b>Droite</b>	4
<b>Gauche</b>	5
<b>Intérieur</b>	2
<b>Roues</b>	5
<b>Toit &amp; autres</b>	2

## Photos commerciales





### Options selon l'inspecteur

Camera de recul

Oui

### Domages

#### Aile ARD

Bosse(s) et griffe(s)

LI - Réparer et peindre (complet)

Droite



**Aile ARG**

Bosse(s) et griffe(s)

LI - Réparer et peindre (complet)

Gauche



**Aile AVG**

Bosse(s) et griffe(s)

LI - Réparer et peindre (partiel)

Gauche



**Antenne**

Manque  
E - Remplacer  
Toit & autres



**Cache bagages**

Manque  
E - Remplacer  
Arrière



**Capot**

Bosse(s) et griffe(s)  
LI - Réparer et peindre (complet)  
Avant



**Carrosserie**

Pas d'origine  
Petit déletterage  
Toit & autres

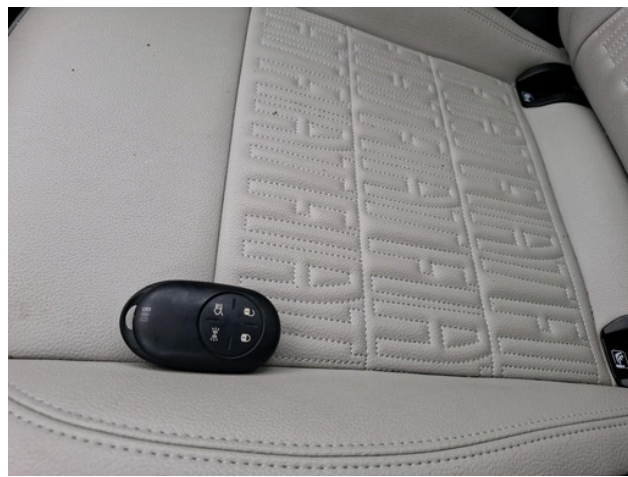


**Clef de contact TC (sans insert)**

Manque

Réparer/rempl. (montant forfaitaire)

Intérieur



**Garnit. bas de caisse ext D**

Dégrafé

Dépose/Repose

Droite



**Garnit. bas de caisse ext D**

Griffe(s)

Peindre

Droite



**Grille de pare-chocs AV M**

Griffe(s)

Acceptable

Avant



## Intérieur

Tache

Nettoyer

Intérieur



## Jante alum. ARD bi-ton/polychrome

Griffe(s)

Réparer/rempl. (montant forfaitaire)

Roues



## Jante alum. AVD bi-ton/polychrome

Griffe(s)

Réparer/rempl. (montant forfaitaire)

Roues



**Jante alum. AVG bi-ton/polychrome**

Griffe(s)

Réparer/rempl. (montant forfaitaire)

Roues



**Kit collage vitrage**

Nécessaire repose vitrage

Réparer/rempl. (montant forfaitaire)

Avant



**Montant de toit G**

Griffe(s)

Peindre

Gauche



**Moulure d'aile ARG**

Griffe(s)

E - Remplacer

Gauche



**Moulure de pare-chocs AVG**

Griffe(s)  
Acceptable  
Avant



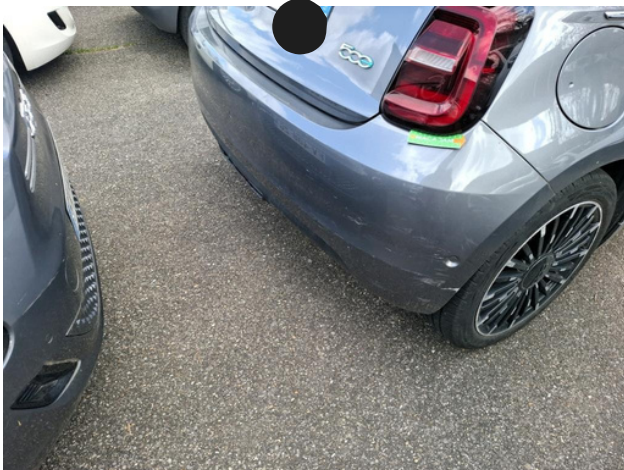
**Pare-brise**

Eclat(s)  
E - Remplacer  
Avant



**Pare-chocs AR**

Cassé  
Le - Remplacer et peindre  
Arrière



**Pare-chocs AV**

Griffe(s)  
Peindre  
Avant



**Pneu ARD**

Déchirure  
E - Remplacer  
Roues



**Pneu AVD**  
Déchirure  
E - Remplacer  
Roues



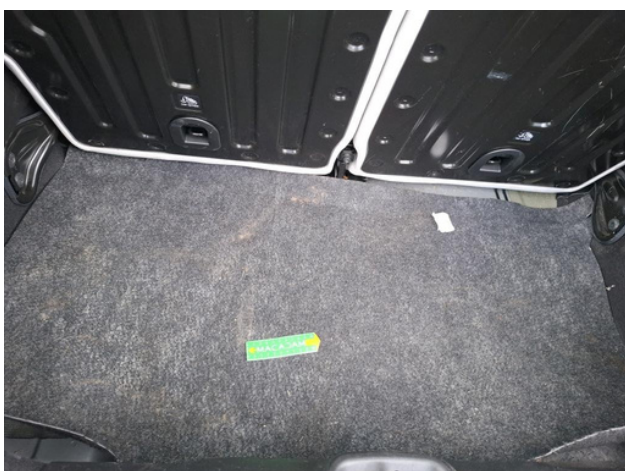
**Porte AVD**  
Bosse(s) et griffe(s)  
LI - Réparer et peindre (complet)  
Droite



**Porte AVG**  
Bosse(s) et griffe(s)  
LI - Réparer et peindre (partiel)  
Gauche



**Tapis de coffre**  
Pas d'origine  
E - Remplacer  
Arrière



## Pneus

### Avant Gauche

Eté

205/45/17/88/V

Continental

4,2 mm

### Avant Droite

Eté

205/45/17/88/V

Continental

4,1 mm

### Arrière Gauche

Eté

205/45/17/88/V

Continental

5,3 mm

### Arrière Droite

Eté

205/45/17/88/V

Continental

5,2 mm

## Contrôles

Câble de charge	<b>Aucun câble (VE / PHEV)</b>	Cache bagages	<b>Oui</b>
Carnet d'entretien	<b>P/A</b>	Catégorie	<b>Vehicule particulier</b>
Certificat immatriculation (original)	<b>Non</b>	Certificat immatriculation (original)	<b>N/A</b>
Couleur carrosserie	<b>Gris</b>	Cric	<b>P/A</b>
Manuel d'utilisation	<b>P/A</b>	Moteur fonctionnant	<b>Oui</b>
Nature de peinture	<b>Metallisé</b>	Nbre clés télécommandes	<b>1</b>
Nbre clés total	<b>1</b>	Nbre sièges	<b>4</b>
Niveau carburant	<b>75</b>	Nombre appuis-têtes	<b>4</b>
Roue de secours	<b>P/A</b>	Type de jantes (montées)	<b>Aluminium</b>

### Informations sur le contenu et la portée du rapport d'inspection :

L'évaluation est basée sur les normes de vente spécifiées par le client.

Les dommages d'utilisation acceptables selon les normes de vente ne sont pas toujours documentés dans ce rapport d'état.

Les méthodes de réparation spécifiées et/ou les temps de réparation qui en résultent ont été déterminés en tenant compte des méthodes de réparation industrielles modernes.

Le vendeur doit évaluer les coûts de réparation individuels.

L'inspection a été effectuée sans démontage. Macadam ne peut être tenu responsable de toute information manquante. Pour plus d'informations, veuillez contacter le vendeur.