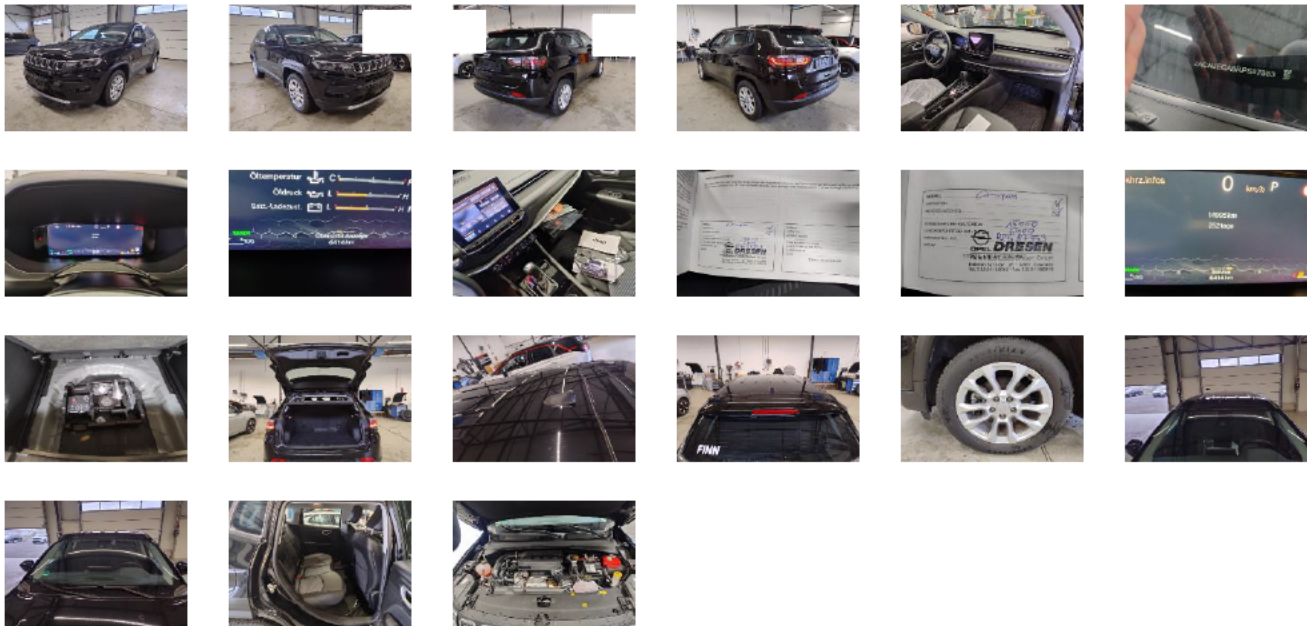


Fahrzeugdetails

Fahrgestell-Nr.	ZACNJECA6 RPS87353	Erstzulassung	30.07.2024	Außenfarbe	Unbekannt
Hersteller	JEEP			Laufleistung	6 414 km
Modell	COMPASS 1.5I GSE T4 48V e-Hybrid Alltitud	Fahrzeugzustand	Beschädigtes Fahrzeug		
Vorschaden vorhanden	Unbekannt	Höhe Vorschaden netto	-	Vorschaden kommentar	

Auftragsdaten



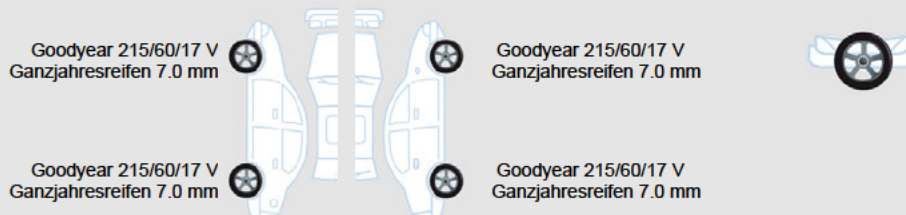
Lose Teile

Nothilfekit Reserverad	✓
Kompressor Nothilfe	✓
Füllflasche Nothilfekit	✓
Bordwerkzeug	✓
Hutablage	✓
Fußmatte HR	✓
Fußmatte HL	✓
Fußmatte VR	✓
Fußmatte VL	✓
Antenne	✓

Fahrzeugdokumente / Schlüssel

Betriebsanleitung	✓
Serviceheft	✓
Bordmappe komplett	✓
Ersatzschlüssel	✓
Schlüssel mit Fernbedienung	✓
Inspektion	✓

Reifen



Außenschäden

1	Bauteil	Stoßfänger	Reparaturzeit	-	Teilekosten	-
	Position	Hinten	Reparaturkosten	-	Nettokosten	-
	Beschreibung	Gebraucht	Lackierungszeit	-		
	Anmerkungen		- Lackierungskosten	-		
			Pauschale	-		
2	Bauteil	Windschutzscheibe	Reparaturzeit	-	Teilekosten	-
	Position		- Reparaturkosten	-	Nettokosten	-
	Beschreibung	Gebraucht	Lackierungszeit	-		
	Anmerkungen		- Lackierungskosten	-		
			Pauschale	-		
3	Bauteil	Stoßfänger	Reparaturzeit	-	Teilekosten	-
	Position	Vorne	Reparaturkosten	-	Nettokosten	-
	Beschreibung	Gebraucht	Lackierungszeit	-		
	Anmerkungen		- Lackierungskosten	-		
			Pauschale	-		
4	Bauteil	Motorhaube	Reparaturzeit	-	Teilekosten	-
	Position		- Reparaturkosten	-	Nettokosten	-
	Beschreibung	Gebraucht	Lackierungszeit	-		
	Anmerkungen		- Lackierungskosten	-		
			Pauschale	-		

Geschätzte Reparaturkosten
Gesamt netto **0,00€**