

- Elektrische Reichweite - km
3. Fahrzeug mit Eco-Innovationen ausgestattet: Nein
- 3.1. Allgemeiner Code der Eco-Innovation(en): -
- 3.2. Gesamtmenge der CO2 Reduzierung aufgrund der Eco-Innovation(en): -
- 3.2.1. Einsparungen durch NEFZ (falls zutreffend): - g/km
- 3.2.2. Einsparungen durch WLPT (falls zutreffend): - g/km
4. Alle Antriebsarten außer reinen Elektrofahrzeugen, gemäß Verordnung (EU) 2017/1151 (falls zutreffend)
CO2-Emissionen (WLTP-Werte)
- | | Treibstoff 2 | Treibstoff 1 |
|------------------------|--------------|--------------|
| Niedrig: | - | 194 g/km |
| Mittel: | - | 150 g/km |
| Hoch: | - | 145 g/km |
| Höchstwert: | - | 192 g/km |
| Kombiniert: | - | 169 g/km |
| Gewichtet, kombiniert: | - | 32 g/km |
- Kraftstoffverbrauch (WLTP-Werte)
- | | Treibstoff 2 | Treibstoff 1 |
|------------------------|--------------|--------------|
| Niedrig: | - | 8.6 l/100 km |
| Mittel: | - | 6.7 l/100 km |
| Hoch: | - | 6.4 l/100 km |
| Höchstwert: | - | 8.5 l/100 km |
| Kombiniert: | - | 7.5 l/100 km |
| Gewichtet, kombiniert: | - | 1.5 l/100 km |
5. Vollelektrische Fahrzeuge und extern aufladbare Hybrid-Elektro-Fahrzeuge, gemäß Verordnung (EU) 2017/1151 (falls zutreffend)
- 5.1. Vollelektrische Fahrzeuge
- Stromverbrauch: - Wh/km
- Elektrische Reichweite: - km
- Elektrische Reichweite: - km
- 5.2. Extern aufladbare Hybrid-Elektro-Fahrzeuge
- Stromverbrauch (ECAC, weighted): 192 Wh/km
- Elektrische Reichweite (EAER): 61 km
- Elektrische Reichweite innerorts (EAER city): 74 km

VERSCHIEDENES

51. Bei Fahrzeugen mit besonderer Zweckbestimmung: Bezeichnung nach Anhang I Teil A Nummer 5 der Verordnung (EU) 2018/858 des Europäischen Parlaments und des Rates:
52. Anmerkungen:
- ziffer 5 4504mm (max. mit Optionen)
- ziffer 35 235/55 R19 105W 8.0Jx19xCH40
- ziffer 35 235/50 R20 104Y 8.0Jx20xCH40
- ziffer 35 235/50 R20 104W 8.0Jx20xCH40

2311 GR 415 401

Stadt Leipzig

Verkehrsamt

und *Alm*

040. 2 Leipzig

23. AUG. 2023

Nur rechtsgültig auf Papier mit dem Jaguar Warenzeichen als Wasserzeichen



VOLLSTÄNDIGE FAHRZEUGE

ÜBEREINSTIMMUNGSBESCHEINIGUNG

Der Unterzeichner Nigel Blenkinsop, Company Quality Director, bestätigt hiermit, dass das Fahrzeug:

- 0.1. Fabrikmarke: Jaguar
- 0.2. Typ: DF
- Variante: HOCD0
- Version: 50CA002
- 0.2.1. Handelsbezeichnung: Jaguar E-PACE
- 0.2.3. Kennungen (gegebenenfalls):
- 0.2.3.1. Kennung der Interpolationsfamilie: IP-23815p221PAA_04-SAD-1
- 0.2.3.2. Kennung der ATCT-Familie: AT-20D8_AJ20P3H_01-SAL-1
- 0.2.3.3. Kennung der PEMS-Familie: 09-SAL-025-002
- 0.2.3.4. Kennung der Fahrwiderstandsfamilie: RL-23PTA8G30_AA_01-SAL-1
- 0.2.3.5. Kennung der Fahrwiderstandsmatrix-Familie (gegebenenfalls): -
- 0.2.3.6. Kennung der Familie mit periodischer Regenerierung: -
- 0.2.3.7. Kennung der Verdunstungsprüffamilie: EV-2026LSM057Lx_01-SAL-1
- 0.4. Fahrzeugklasse: M1G
- 0.5. Name und Anschrift des Herstellers: Jaguar Land Rover Limited
Abbey Road
Whitley, Coventry CV3 4LF
United Kingdom
- 0.6. Anbringungsstelle und Anbringungsart der vorgeschriebenen Schilder: B-Säule links
Selbstklebend
- Anbringungsstelle der Fahrzeug-Identifizierungsnummer: Rechter Innenkotflügel
- 0.9. (Ggf.) Name und Anschrift des Bevollmächtigten des Herstellers: Jaguar Land Rover Ireland (Services) Ltd
Software Engineering Centre
Three Airport Avenue, Shannon
Co. Clare, Ireland. V14 YH92
- 0.10. Fahrzeug-Identifizierungsnummer: SADFA2BT9R1042186
- 0.11. Herstellungsdatum des Fahrzeugs: 21.07.2023
- mit dem in der am e5*2007 46*1050*08
- erteilten Genehmigung: 27.01.2023
- zur fortwährenden Teilnahme am Straßenverkehr in Mitgliedstaaten mit Rechtsverkehr
- in denen metrische Einheiten
- für das Geschwindigkeitsmessgerät verwendet werden, zugelassen werden kann. metrische Einheiten
- (falls zutreffend) verwendet werden, zugelassen werden kann.

COVENTRY

(Ort)

HJGM1023

(Unterschrift)

GK N7964 00801

21.07.2023 (Datum):

26.07.2023

Nigel Blenkinsop

ALLGEMEINE BAUMERKMALE

1. Anzahl der Achsen und Räder:		2/4	
3. Antriebsachsen (Anzahl, Lage, gegenseitige Verbindung):		2, Vorne/Hinten,-	
3.1. Angabe, ob das Fahrzeug nicht automatisiert/teilautomatisiert/vollautomatisiert ist		Nicht automatisiert	
HAUPTABMESSUNGEN			
4. Radstand:		2681	mm
4.1. Achsabstände: 1-2/2-3/3-4:		-	mm
5. Länge:		4395	mm
6. Breite:		1900	mm
7. H.he:		1649	mm
MASSEN			
13. Masse des fahrbereiten Fahrzeugs:		2202	kg
13.2. Tatsächliche Masse des Fahrzeugs:		2169	kg
16. Technisch zulässige H.chtmassen			
16.1. Technisch zulässige Gesamtmasse in beladenem Zustand:		2670	kg
16.2. Technisch zulässige maximale Masse je Achse 1/2/3:		1390/1390/-	kg
16.4. Technisch zulässige Gesamtmasse der Fahrzeugkombination:		4270	kg
18. Technisch zulässige maximale Anhängemasse bei Beförderung eines			
18.1. Deichselanhängers:		-	kg
18.3. Zentralachsanhängers:		1600	kg
18.4. ungebremsten Anhängers:		750	kg
19. Technisch zulässige Stützlast am Kupplungspunkt:		100	kg
ANTRIEBSMASCHINE			
20. Hersteller der Antriebsmaschine:		Jaguar Land Rover Limited	
21. Baumusterbezeichnung gemäß Kennzeichnung am Motor:		PT153	
22. Arbeitsverfahren:		4-Takt, Fremdzündung	
23. Reiner Elektroantrieb:		Nein	
23.1. Hybrid-(Elektro)-Fahrzeug:		OVC-HEV	
24. Anzahl und Anordnung der Zylinder:		3, in Reihe	
25. Hubraum:		1498	cm ³
26. Kraftstoff:		Benzin	
26.1.		Einstoffbetrieb	
26.2. (bivalent):		-	
27. Höchstleistung			
27.1. Höchste Nennleistung (Verbrennungsmotor):		147.0/5500	kW at min ¹
27.3. Höchste Nennleistung (Elektromotor):		80	kW
27.4. Höchste 30-Minuten-Leistung (Elektromotor):		40	kW
28. Getriebe (Typ):		Automatik	
28.1. Übersetzungsverhältnisse (bei Fahrzeugen mit Handschaltgetriebe auszufüllen):			
(1) - (2) - (3) - (4) -			
(5) - (6) - (7) - (8) -			
(9) - (10) - (11) - (12) -			
28.1.1. Übersetzung des Achsgetriebes (gegebenenfalls):		-	
28.1.2. Übersetzung des Achsgetriebes (gegebenenfalls an entsprechender Stelle vervollständigen):			
(1) - (2) - (3) - (4) -			
(5) - (6) - (7) - (8) -			
(9) - (10) - (11) - (12) -			
HÖCHSTGESCHWINDIGKEIT			
29. Höchstgeschwindigkeit:		216	km/h
ACHSEN UND RADAUFHÄNGUNG			
30. Spurweite 1/2/3 :		1635/1634	mm
35. Angebrachte Reifen-Felgenkombination/Energieeffizienzklasse von Rollwiderstandskoeffizienten (RWK) und Reifenklasse zur Bestimmung der CO2-Emissionen (gegebenenfalls):			
Reifen-/Radkombination	- Achse 1	235/55 R19 105W	8.0X19XCH40
	- Achse 2	235/55 R19 105W	8.0X19XCH40
Energieeffizienzklasse	- Achse 1		A
	- Achse 2		A
Reifenklasse:			C1
BREMSANLAGE			
36. Anhänger-Bremsanschlüsse		-	

AUFBAU

38. Code des Aufbaus:		AC - Kombilimousine	
40. Farbe des Fahrzeugs:		Weiss	
41. Anzahl und Anordnung der Türen:		5 ;2 Rechts,2 Links, 1 Hinten	
42. Anzahl der Sitzplätze (einschließlich Fahrersitz):		5; 2 Vorne, 3 Hinten	
42.1. Sitz, der nur zur Verwendung bei stehendem Fahrzeug bestimmt ist:		-	
42.3. Anzahl der für Rollstuhlfahrer zugänglichen Sitzplätze:		-	
UMWELTVERTRÄGLICHKEIT			
46. Ger.uschpegel - Standger.usch bei der Motordrehzahl/Fahrger.usch:		74.0 @ 3750 / 66.0	dB(A)min ⁻¹ /dB(A)
47. Abgasnorm: Euro		6 AP	
47.1. Parameter für Emissionsprüfungen von Wind:			
47.1.1. Prüfmasse:		2272	kg
47.1.2. Querschnittsfläche:		-	m ²
47.1.2.1. Voraussichtliche Querschnittsfläche des Lufteinlasses am Kühlergrill (gegebenenfalls):		-	cm ²
47.1.3. Fahrwiderstandskoeffizienten			
47.1.3.0. f0:		165.5817	N
47.1.3.1. f1:		0.025	N/(km/h)
47.1.3.2. f2:		0.0444	N/(km/h) ²
47.2. Fahrzyklus:			
47.2.1. Fahrzyklusklasse: 1/2/3a/3b		3b	
47.2.2. Miniaturisierungsfaktor (fdsc):		-	
47.2.3. Begrenzte Geschwindigkeit: ja/nein:		Nein	
48. Abgasverhalten:			
Nummer des Basisrechtsakts und des letzten gültigen Änderungsrechtsakts:		715/2007*2018/1832AP	
		Treibstoff 2	Treibstoff 1
1.2. Prüfverfahren: Typ 1 (Euro) (NEFZ Mittelwerte, WLTP Spitzenwerte)			
CO:	-	279.0	mg/km
THC:	-	19.5	mg/km
NMHC:	-	16.9	mg/km
NOx:	-	18.4	mg/km
THC + NOx:	-	-	mg/km
NH3:	-	-	mg/km
Partikelmasse:	-	0.35	mg/km
Partikelzahl:	-	1.87E+11	#/km
2.2. Prüfverfahren: WHTC (Euro VI)			
CO:	-	-	
NOx:	-	-	
NMHC:	-	-	
THC:	-	-	
CH4:	-	-	
NH3:	-	-	
Partikelmasse:	-	-	
Partikelzahl:	-	-	
48.1 Rauch (korrigierter Wert des Absorptionskoeffizienten):		-	m ¹
48.2. Ggf. angegebene höchste RDE-Werte (falls zutreffend)			
Vollständige RDE-Fahrt: NOx:		60	mg/km
Vollständige RDE-Fahrt: NOx: Partikel (Anzahl):		6.00E+11	#/km
Innerstädtische RDE-Fahrt: NOx:		60	mg/km
Innerstädtische RDE-Fahrt: Partikel (Anzahl):		6.00E+11	#/km
49. CO2 -Emissionen/Kraftstoffverbrauch/Stromverbrauch:			
1. Alle Antriebsarten au.er reinen Elektrofahrzeugen (falls zutreffend):			
CO2 -Emissionen (NEFZ-Werte)			
Innerorts:	-	-	g/km
Außerorts:	-	-	g/km
Kombiniert:	-	-	g/km
Gewichtet, kombiniert:	-	-	g/km
Kraftstoffverbrauch (NEFZ-Werte):			
Innerorts:	-	-	l/100 km
Außerorts:	-	-	l/100 km
Kombiniert:	-	-	l/100 km
Gewichtet, kombiniert:	-	-	l/100 km
Abweichungsfaktor (falls zutreffend):		-	
Differenzierungsfaktor (falls zutreffend):		-	
2. Reine Elektrofahrzeuge und extern aufladbare Hybridelektrofahrzeuge (falls zutreffend)			
Stromverbrauch (Gewichtet, kombiniert)		-	Wh/km



Bild 1 : Diagonal vorn links



Bild 2 : Diagonal vorn rechts

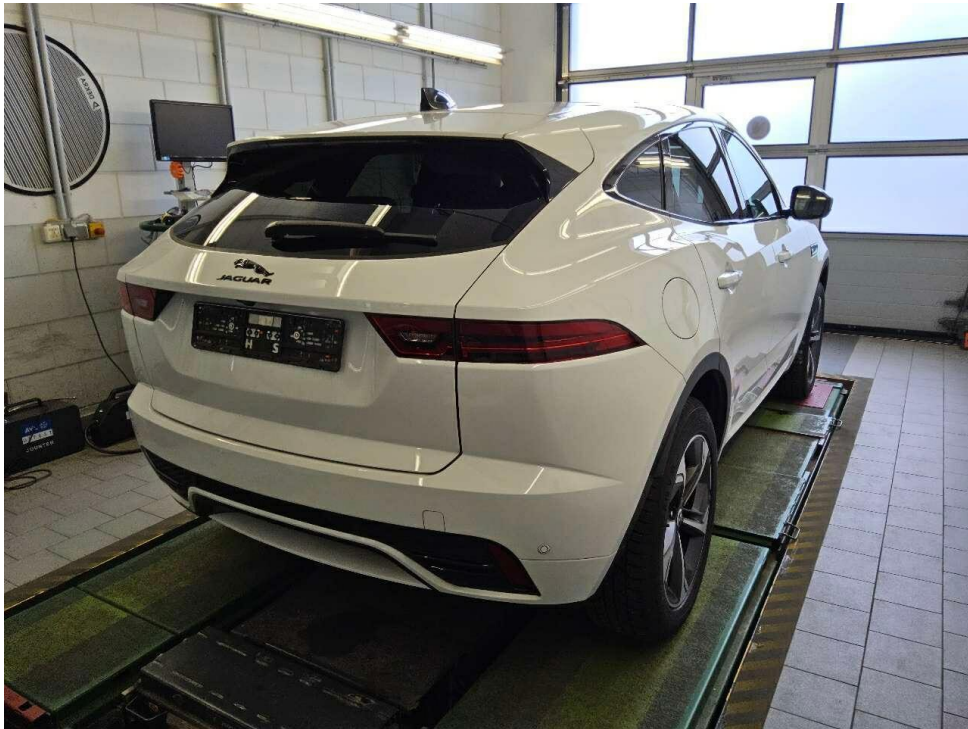


Bild 3 : Diagonal hinten rechts



Bild 4 : Diagonal hinten links



Bild 5 : Fahrzeugunterseite



Bild 6 : Kombiinstrument (betriebsbereit) mit Km-Stand



Bild 7 : Serviceintervallanzeige

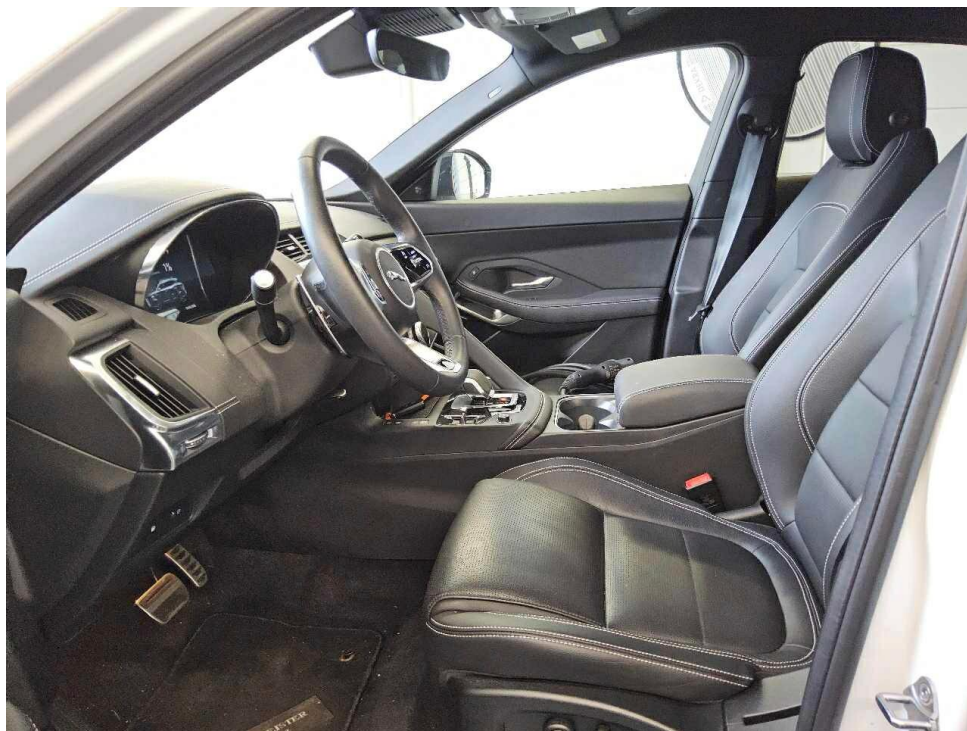


Bild 8 : Durch geöffnete Fahrertüre: Fahrersitz, Armaturenbrett und Schalthebel

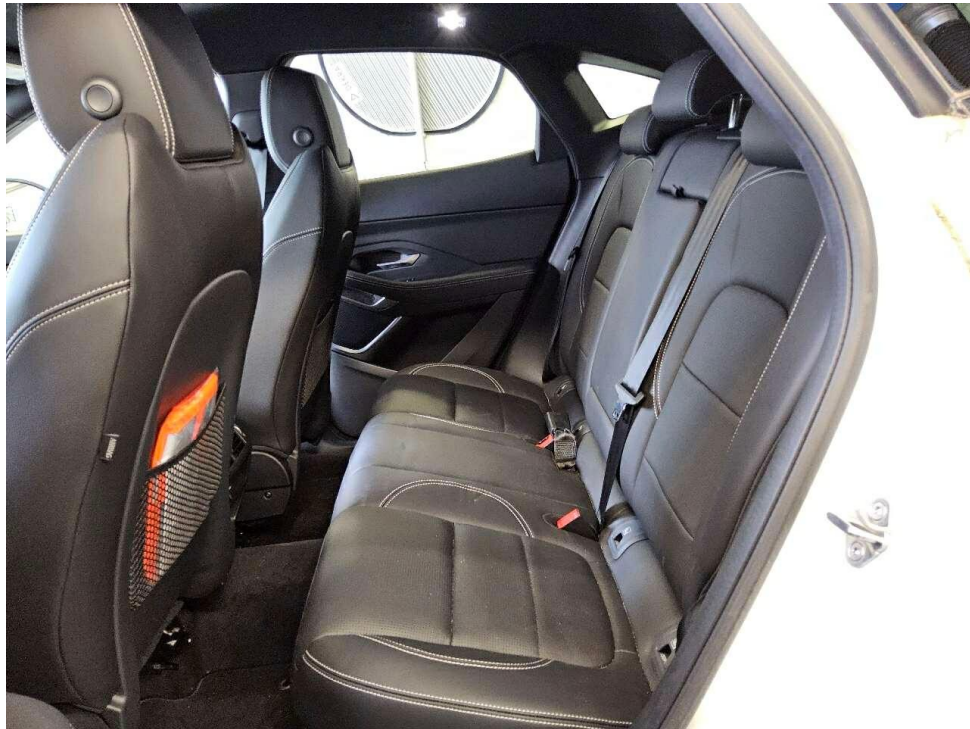


Bild 9 : Durch geöffnete hintere Tür: Rücksitzbank

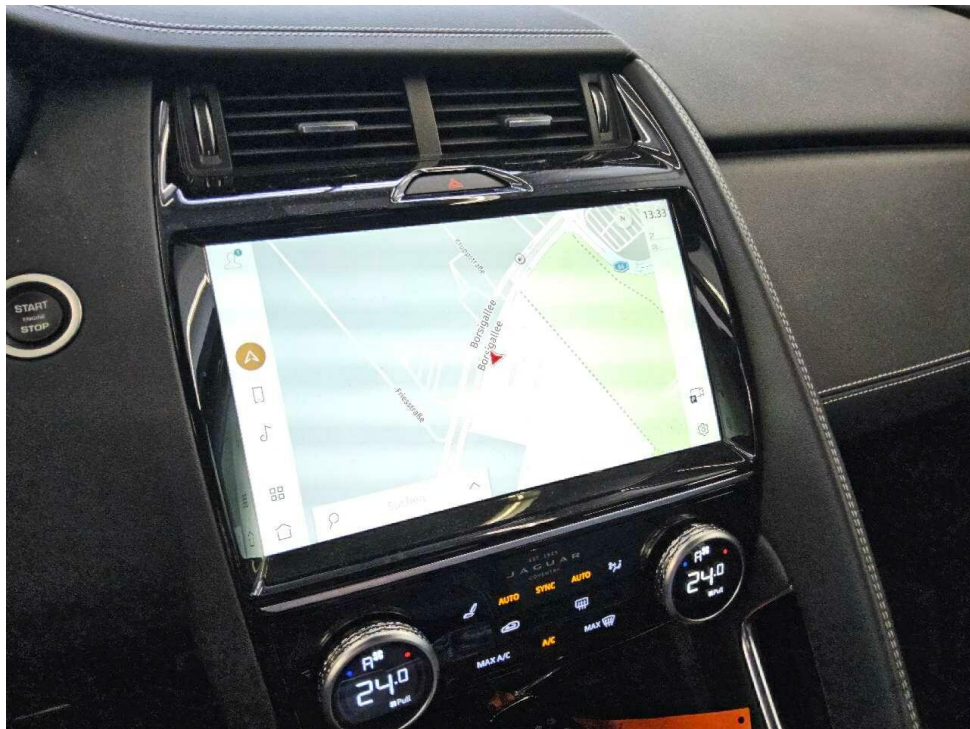


Bild 10 : Mittelkonsole (Radio/Navi eingeschaltet)



Bild 11 : Serviceheft letzter Eintrag, alle Fahrzeugschlüssel, Bordmappe

23.08.2023	1590	ALL00234	2	02	147 / 5500	216
M1G	AC		4395			1900
SADFA2BT9R1042186		5	1649			2202-2231
Jaguar				100		
DF			32	2670		2670
HOCDC0			1390	1390		
50CA002			1390	1390		
-			74	3750		66
Jaguar E-PACE			1600	750	5	
Jaguar Land Rover (UK)				235/55R19 105W		
Geländefz.Pers.bef.				235/55R19 105W		
Kombilimousine						
715/2007*2018/1832AP						
EURO6;WLTP;AP;PI/CI; M, N1 I						
Hybr.B/E ext.auf1.						
0025	36AP	1498				
P.4:5500-6000*ww.AHK 1t.EGT6*Batteriekapazität:15kWh*						

Bild 12 : ZLB Teil 1 (ohne Halterdaten)



Bild 13 : 2. Radsatz

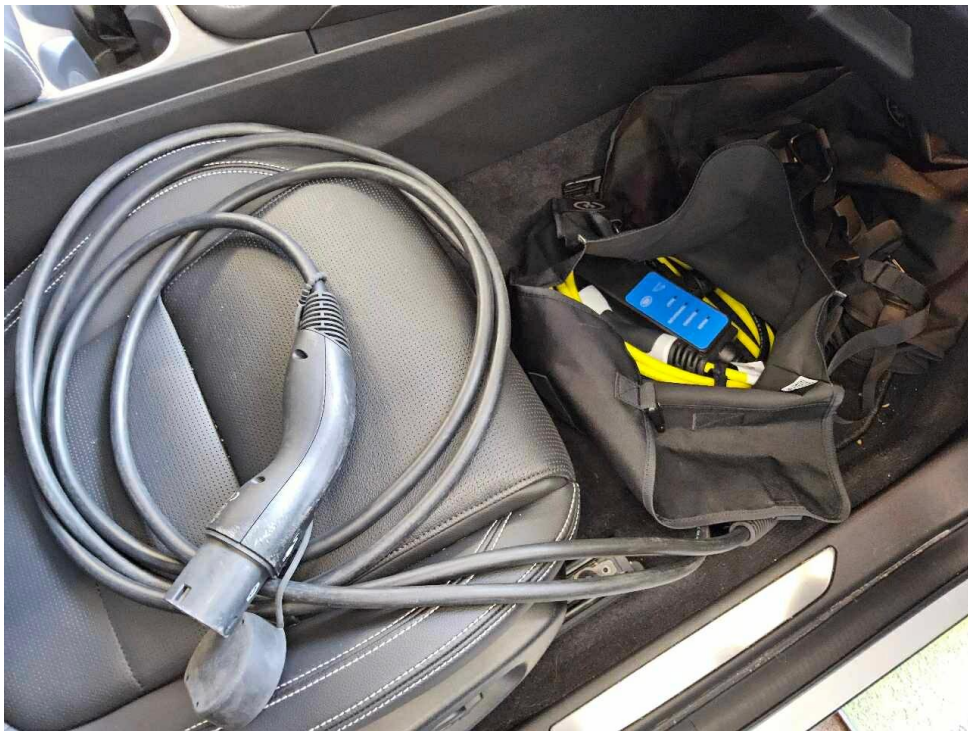


Bild 14 : Ladekabel E-Fahrzeug

MOBILITY CONCEPT

LVV Nr 405061
Hersteller Jaguar
Model E-Pace
Variante R-Dynamic SE P 300e PHEV
Listenpreis 55.025,21
VIN SADFA2BT9R1042186
Erstzulassungsdatum 1.8.2023
Kennzeichen L EX232E

Schadensfälle der int. Belegnummer: 405061

14.06.2026

Schadennummer	Unfalldatum	Beschädigung	Schadenhöhe in EUR
2025114365	05.10.2025	Reifen/Felge rechts Siehe Sonstiges	0,00

- Seite 1 von 1 -

Zustandsbericht / Minderwertgutachten

Vorgang

Auftraggeber
Besichtigung

Mobility Concept GmbH, Grünwalder Weg 34, 82041 Oberhaching
03.06.2026

Bemerkungen

Diese Dienstleistung wurde entsprechend den Vorgaben des Auftraggebers (Kriterien der fairen Fahrzeugbewertung) erstellt. Im Einzelfall können Abweichungen zum DEKRA Standard vorliegen.

Bei der Lackschichtdickenmessung wurden bei mindestens drei Messungen pro Bauteil Lackschichtdicken von 103 µm bis 154 µm festgestellt.

Es wurde eine optische Überprüfung auf Vorschäden und eine Lackschichtdickenmessung vorgenommen. Die augenscheinliche Überprüfung sowie die Lackschichtdickenmessung ergaben keine Hinweise auf Nachlackierungen, Instandsetzungsarbeiten oder reparierte Vorschäden.

Die aufgeführte Fahrzeugausstattung/Fahrzeugtyp resultieren aus einer VIN-Abfrage und wurden nicht mit einer Ausstattungsliste abgeglichen. Diverse Abweichungen sind folglich nicht auszuschließen.

Zum Zeitpunkt der Besichtigung stand das Fahrzeug mit dem Originalradsatz auf Winterreifen. Ein Zubehörradsatz mit Winterreifen liegt im Fahrzeug.

Das Fahrzeug / Objekt wurde zum Zeitpunkt der Besichtigung in einem nicht gereinigten Zustand vorgefunden.

Das Fahrzeug / Objekt wurde von unten besichtigt. Bei der Besichtigung konnte keine Fahrprobe durchgeführt werden. Folglich sind Mängel bzw. Schäden, die nur bei einer Fahrprobe feststellbar sind, nicht berücksichtigt. Im Rahmen der Fahrzeug / Objektbesichtigung wurde ein Probelauf des Motors durchgeführt. Der Fehlerspeicher war zum Besichtigungszeitpunkt nicht ausgelesen. Abgasrelevante Baugruppen wurden messtechnisch nicht überprüft. Folglich wurden Mängel, die nur bei einer Abgasuntersuchung feststellbar sind, nicht berücksichtigt. Im Rahmen der Besichtigung (Sichtprüfung) konnte keine Überprüfung der Batterien bzw. Akkumulatoren zum Elektro-/Hybridantrieb durchgeführt werden. Somit kann auch keine Aussage zur Resthaltbarkeitsdauer dieser Bauteile getroffen werden. Eine Aussage zu evtl. in Kürze anfallenden Instandsetzungskosten ist daher nicht möglich!

Für die Bearbeitung des Vorganges standen folgende Unterlagen zur Verfügung: - Fz-Schein/Zul.Beschein. Teil I Prüfposition/en: Schadenerweiterung nach Diagnose nicht auszuschließen.

2 Hauptschlüssel, 0 Nebenschlüssel vorgelegt.

Fahrzeugdaten

Erstzulassung	23.08.2023	Fahrzeugart	Personenkraftwagen
Hersteller	Jaguar	Typ / Verkaufsbez.	E-PACE (07.2017->2024) / E-PACE P300e R-Dynamic SE AWD Plug-In Hybrid (E6d)
Türen	5	Fahrzeug-Ident.-Nr.	SADFA2BT9R1042186
HSN / TSN	1590 / ALL	DAT Europa-Code®	013800470780001
DAT Marktindex	DE001 6447	Km-Stand abgelesen	23163
Nächste HU §29 StVZO	08 / 2026	Energiequelle / Kraftstoff	Hybr.B/E ext.aufl.
Zylinderanzahl	3 /	Leistung (kW)	147
Hubraum (ccm)	1498	Schadstoffklasse:	EURO6;WLTP;AP;PI/CI; M, N1 I
Getriebe / Gänge	Automatik / 8	Felgen	Leichtmetall
Farbe (Hersteller)	Fuji White / 1AA		

Es wird unterstellt, dass die Gesamtleistung dem abgelesenen Km-Stand entspricht.

Räder / Reifen

Achse	Reifenbezeichnung	Hersteller/Typ	Art	Profiltiefe
1 links	235 / 55 R 19 105 V	Continental / WinterContact TS 870 P FR	W /O	8 mm
	rechts	235 / 55 R 19 105 V	Continental / WinterContact TS 870 P FR	W /O
2 links	235 / 55 R 19 105 V	Continental / WinterContact TS 870 P FR	W /O	8 mm
	rechts	235 / 55 R 19 105 V	Continental / WinterContact TS 870 P FR	W /O
Pannenset	Füllflasche haltbar bis 31.07.2027			

W/ Winter; /O Original; /F Runflat;

zusätzlicher Reifensatz

Reifenbezeichnung	Hersteller/Typ	Art	Profiltiefe
235 / 55 R 19 105 H	Goodyear / Ultra Grip Performance + MO	W /O	8 mm
235 / 55 R 19 105 H	Goodyear / Ultra Grip Performance + MO	W /S	8 mm
235 / 55 R 19 105 H	Goodyear / Ultra Grip Performance + MO	W /O	8 mm
235 / 55 R 19 105 H	Goodyear / Ultra Grip Performance + MO	W /O	8 mm

W/ Winter; /O Original; /F Runflat; /S Schaden;

Felgen: Leichtmetall

Serienausstattung

Serie: Adaptive Geschwindigkeitsregelanlage (ACC) mit Stop&Go-Funktion, Airbag Fahrer-/Beifahrerseite, Alarmanlage perimetrisch, Ambiente Interieurbeleuchtung, Anti-Blockier-System (ABS), Antriebsart: Allradantrieb, Audiosystem: Meridian Sound-System (400 Watt, 13 Lautsprecher, Subwoofer), Ausstattungs-Paket: Black Pack Exterieur, Außenspiegel elektr. verstell-, heiz- und anklappbar, mit Ablendautomatik und Umfeldleuchte, Bluetooth-Schnittstelle, Dachhimmel Morzine Ebony, Design- und Ausstattungslinie R-Dynamic, Dynamische Stabilitätskontrolle (DSC), Edelstahlpedale, Einparkhilfe vorn und hinten, Einschaltautomatik für Fahrlicht / Lichtsensor, Einstiegsblenden (Edelstahl) mit Schriftzug, Elektr. Bremskraftverteilung (EBD), Elektromotor 80 kW (Hybridantrieb), Elektron. Traktionskontrolle, Fahrassistenz-System: Adaptive Geschwindigkeitsregelanlage mit Verkehrszeichenerkennung, Fahrassistenz-System: Antriebsmomentkontrolle (Torque Vectoring), Fahrassistenz-System: Aufmerksamkeits-Assistent, Fahrassistenz-System: Autonomer Notbrems-Assistent (AEB), Fahrassistenz-System: Berganfahrhilfe (Hill-Holder), Fahrassistenz-System: Dynamic-Modus konfigurierbar, mit Dynamic-i Informations-Display, Fahrassistenz-System: Heckaufprall-Vermeidung (Prävention Heckkollision), Fahrassistenz-System: Kollisionswarnsystem (FCW), Fahrassistenz-System: Spurhalteassistent, Fahrassistenz-System: Totwinkel-Assistent mit Spurhalteassistent, Fahrwerks-Kontroll-System (Adaptive Surface Response, AdSR), Fensterheber elektrisch vorn + hinten, Gepäckraumabdeckung / Rollo, Gepäckraumbeleuchtung, Geschwindigkeits-Regelanlage geländeabhängig (All Surface Progress Control, ASPC), Getriebe Automatik - (8-Stufen), Getränkehalter vorn mit Abdeckung, Heckklappenbetätigung elektrisch, Heckleuchten LED, Heckscheibe heizbar, Heckspoiler, Hybrid 227 kW (Motor 1,5 Ltr. - 147 kW Turbo), InControl Apps Mobile Online Dienste, InControl Pro Services (Internetbasierende Dienste), Infotainment-System: Pivi Pro, Innenspiegel mit Ablendautomatik, Instrumentenanzeige TFT-Infodisplay HD, Isofix-Aufnahmen für Kindersitz im Fond, JaguarVoice Sprachsteuerung, Karosserie: 5-türig, Keyless-Entry, Kindersicherung elektrisch, Klimaautomatik 2-Zonen, Kopf-Airbag-System (Windowbag), LM-Felgen 8x19 (5-Speichen, Satin Dark Grey, Diamond Turned / Style 5119), Ladekabel mit Typ 2-Stecker (Mode 3), Ladekantenschutz (Edelstahl), Ladeleistung HV-Batterie 32 kW (Gleichstrom DC), Ladeleistung HV-Batterie 7 kW (Wechselstrom AC), Lenkrad mit Multifunktion, Lenkrad mit Schaltwippen/-tasten (Mattchrom), Leseleuchten im Fond, Lichtassistent (Coming Home, Leaving Home), Lufteinlassblende Chrom, Make-up-Spiegel im Fond beleuchtet, Mittelarmlehne hinten, Mittelarmlehne vorn mit Ablagefach, Mobiltelefon Schnittstelle mit kabelloser Ladefunktion, Modellpflege, Motor

1,5 Ltr. - 147 kW Turbo Hybrid, Nebelschlussleuchte integriert, Otto-Partikelfilter (GPF), Park-Distance-Control (PDC) vorn und hinten, Parkbremse elektronisch (EPB), Premium-LED-Scheinwerfer mit LED-Signatur, Radioempfang digital (DAB+), Radstand 2681 mm, Reifen 235/55 R19 ...V, Reifendruck-Kontrollsystem, Rückfahrkamera, Rücksitzlehne geteilt/klappbar, Schadstoffarm nach Abgasnorm Euro 6d, Scheibenwischer mit Regensensor, Seitenairbag vorn, Seitenscheiben hinten und Heckscheibe abgedunkelt, Service-System: Amazon Alexa, Servolenkung, Sitz vorn links elektr. verstellbar (14-fach, mit Memory), Sitz vorn rechts elektr. verstellbar (12-fach), Smartphone Schnittstelle (Apple CarPlay & Android Auto), Sportsitze Leder, Stop-Start-Anlage, Tagfahrlicht LED, Taschenhaken im Gepäckraum, Türentriegelung automatisch (bei Unfall), Uni-Lackierung, Unterfahrschutz vorn und hinten (schwarz), Verzurrösen Koffer-/Laderaum, Warnanlage für Sicherheitsgurte

Sonderausstattung

Code	Bezeichnung
38023	Diebstahlschutz-System satellitengestützt (Secure pro)
73221	Ladekabel mit Typ 2-Stecker (Mode 2)
29504	Sitzheizung vorn und hinten

Allgemeinzustand und Wartung

Abgesehen von den beschriebenen Schäden/Mängeln weist das Fahrzeug/Objekt einen, bezogen auf Alter und Nutzung, üblichen Gesamtzustand auf.

Wartungsnachweis: fehlt

Nicht akzeptierter Zustand / Ausstehende Reparaturen

Bezeichnung des Schadens / Rep.-Weg

1. T- Wartungsnachweis nicht vorliegend, prüfen und Befund festlegen, Schadenerweiterung möglich

Akzeptierter Zustand / Gebrauchsspuren

Folgende Schäden sind in Anbetracht des Alters, der Laufleistung und dem Einsatzzweck als Gebrauchsspur einzustufen.

Bezeichnung des Schadens

Tür hinten rechts zerkratzt,
Stoßfänger vorne zerkratzt,
Zusätzliche Leichtmetallfelge beschädigt,
Zusätzlicher Winterreifen beschädigt,

Fehlende Teile

1. 4x Sommerreifen