



Volkswagen T-Roc-2017:

N° Chassis: 1ière MEC:	WVGZZA1ZMV058494	Version: VOLKSWAGEN T-Roc / 2017 / 5P / SUV 1.5 TSI 150 EVO	
Kilométrage inspection:	1/12/2020	LOUNGE BUSINESS DSG7	
Type carrosserie: Boîte:	161723	CV fiscaux:	
Transmission: Carburant:	SUV	Puissance KW:	
Moteur fonctionnant	Automatique	Couleur carrosserie	Gris
Batterie fonctionnante	Avant	Nature de peinture	Metallisé
Véhicule roulant Nbre portes Nbre sièges	Essence	Couleur intérieur	Noir
Nombre appuis-têtes	Oui	Type de jantes (montées)	Aluminium
Type de jantes (montées)	Oui	Couleur tableau de bord	Noir
Catégorie	5		
	5		
	5		
	Aluminium		
	Vehicule particulier		

Options

Nbre clés total	2	Cache bagages	
Nbre clés télécommandes	2	Phares Xenon/LED/Laser	
Type de climatisation	Clim. automatique	Barres de toit noir	
		Camera de recul	
		Revêtement de siège	Tissu / Autre

Pneu

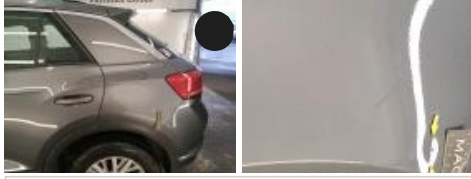
215/60/16/99 V			
Pneus d'été:	AVG	Autre: 50%	AVD Autre: 50%
	ARG	Autre: 35%	ARD Autre: 35%
Profondeur de pneu AVG			5.0
Profondeur de pneu AVD			5.0
Profondeur de pneu ARG			6.0
Profondeur de pneu ARD			6.0
Taille de pneu AVG			215/60 R 16 99 V
Taille de pneu AVD			215/60 R 16 99 V
Taille de pneu ARG			215/60 R 16 99 V
Taille de pneu ARD			215/60 R 16 99 V
Type de pneu AVG			Toutes saisons
Type de pneu AVD			Toutes saisons
Type de pneu ARG			Toutes saisons
Type de pneu ARD			Toutes saisons
Marque de pneu AVG			263
Marque de pneu AVD			263
Marque de pneu ARG			263
Marque de pneu ARD			263

Matériel de secours

Galette	Oui	Runflat	Non
	Intérieur, Tache, Nettoyer		



Aile ARG, Bosse(s), PDR - Débosselage ss peinture



Aile ARD, Bosse(s), PDR - Débosselage ss peinture



Aile AVD, Bosse(s), PDR - Débosselage ss peinture



Pare-chocs AR, Déformé / Forcé, LI - Réparer et peindre (complet)

