

» Übersicht

Auftrags-Nr: 1002414690
Besichtigt am: 22.05.2026 11:10
Berichts-Nr: 10662652
FIN: WVVZZZ3CZPE038954



Fahrzeugansicht - diagonal
vorne links



Fahrzeugansicht - diagonal
hinten rechts



Innenraum - Cockpit mit
Laufleistung



Zustandsbericht

- Protokoll der Fahrzeugbewertung -

Berichts-Nr: 10662652
vom: 23.05.2026

» Fahrzeugdaten

Fahrzeugkategorie:	Personenkraftwagen
Fahrzeugart:	Kombi
Hersteller:	Volkswagen
Modell:	Passat
HSN / TSN:	0603 / CIA
Erstzulassungsdatum:	28.03.2023
Laufleistung:	36.070 km
Nachweis Kilometerstand:	Abgelesen
Farbe:	Gletscherweiß Metallic
Farbe Dach:	Gletscherweiß Metallic
Antriebsart:	Frontantrieb
Motorisierung/Kraftstoff:	Benzin
Hubraum:	1.500 ccm
Leistung:	110 kW (150 PS)
Fahrzeuglänge:	
Fahrzeughöhe:	
Fahrzeugbreite:	
Zulässiges Gesamtgewicht:	
Radstand:	
Anzahl Achsen:	2
Zylinder:	4
Schadstoffklasse:	Euro 6
Anzahl Türen:	4
Anzahl Sitze:	5
Getriebe:	Automatik 7-Gang
Polsterart:	Stoff
Interieurfarbe:	Titanschwarz/Titanschwarz/Titanschwarz
Anzahl vorhandene Schlüssel:	2

» Dokumente & Wartung

Nächste HU:	
Zulassungsbescheinigung (ZBT1 Original) vorhanden:	Nein
Zulassungsbescheinigung entgegengenommen:	Nein
Kennzeichen entgegengenommen:	Keine
Wartungsheft:	Digital
Wartungsnachweis:	Nicht prüfbar
Datum der letzten Wartung:	
Km-Stand bei letzter Wartung:	

» Fahrzeugausstattung

"Business Premium"-Paket inkl. Navigation	Digitaler Radioempfang DAB+
12-V-Steckdose an der Mittelkonsole hinten	Diversity-Antenne für FM-Empfang
2 Becherhalter vorn mit Abdeckung	Doppelkupplungsgetriebe DQ200
2 USB-C-Schnittstellen vorn, Ladeleistung bis zu 45 W	Doppelton-Signalhorn
230-V-Steckdose an der Mittelkonsole hinten	Drehstromgenerator 140 A
3 Kopfstützen hinten	Dreipunkt-Automatiksicherheitsgurt für mittleren Rücksitzplatz
4 AirStop®-Ganzjahresreifen 215/60 R 16	Dreipunkt-Automatiksicherheitsgurte für äußere Rücksitzplätze
4 Stahlräder 6,5 J x 16	Dreipunkt-Automatiksicherheitsgurte vornmit Höheneinstellung und Gurtstraffer
4-Zylinder-Ottomotor 1,5 l	Einparkhilfe - Warnsignale bei Hindernissen im Front- und Heckbereich
4-Zylinder-Ottomotor 1,5 l TSI, 110 kW	Einstiegleisten in den Türausschnitten aus Kunststoff
7-Gang-Automatikgetriebe oder DSG Beachtung: Fam. EDF	Einstiegs-/Warnleuchten in LED-Technik in den Türen vorn
8 Lautsprecher	Elektronische Parkbremse inkl. Auto-Hold-Funktion
Abgasendrohr hinten (Standard)	Elektronisches Stabilisierungsprogramm und elektromechanischer Bremskraftverstärker
Abgasnorm EU6 AP	Entfall des Schriftzugs für die Motorbezeichnung auf der Gepäckraumklappe
Airbag für Fahrer und Beifahrer, mit Beifahrerairbag-Deaktivierung	Entfall Tire Mobility Set
Airstop®-Ganzjahresreifen 215/60 R 16	Fahrlichtschaltung automatisch, mit Tagfahrlicht, "Leaving home"-Funktion und manueller "Coming home"-Funktion
Aktivkohlebehälter (EVAP)	Fahrzeuge mit besonderen Produktaufwer-tungsmaßnahmen
App-Connect inkl. App-Connect Wireless für Apple CarPlay und Android Auto	Fahrzeugklassen-Differenzierung -3G0-
Außen-Sound Standard	Federbereich 31 nur Einbausteuerung keine Bedarfsprognose
Außenspiegel auf Fahrerseite asphärisch	Fernentriegelung für Heckklappe
Außenspiegel elektrisch einstell- und beheizbar, Umfeldbeleuchtung, auf Fahrerseite automatisch abblendend	Fertigungsablauf Standard
Außenspiegel rechts, konvex	Frontantrieb
Ausströmer vorn und Lichtdreh schalter beleuchtet, mit Chromeinfassung	Frontscheibe in Verbundsicherheitsglas, wärme- und geräuschkämmend
Automatische Distanzregelung ACC "stop & go", mit Geschwindigkeitsbegrenzer	Fußgängererkennung
Basis	Fußhebelwerk "Standard"
Batterie 420A (70Ah)	Gepäckraumabdeckung auszieh- und herausnehmbar
Batterie/Generator Kapazität Standard	Gepäckraumauskleidung in Textil
Bauteilesatz ohne länderspezifische Bauvorschrift	Gepäckraumboden aufstellbar
Beifahrersitzlehne nicht umklappbar	Gewichtsbereich 2 nur Einbausteuerung keine Bedarfsprognose
Berganfahrassistent	Innenleuchten mit Abschaltverzögerung und Dimmfunktion, je 2 LED-Leseleuchten vorn und hinten
Betriebserlaubnis Nachtrag	Innenspiegel automatisch abblendend
Bordliteratur in Deutsch (Deutschland)	ISOFIX-Halteösen zur Befestigung von 2 Kindersitzen auf den Rücksitzen, auch für i-Size-Kindersitze
Bordwerkzeug	Kältemittel R1234yf
Dachhimmel in Mistralgrau	Kategorie 0
Dachreling schwarz	Kein Sonderfahrzeug, Standard-Ausführung
Dämpfung hinten, Basis 1	Keine Aktionsausführung
Dämpfung vorn	Kennzeichenträger vorn und hinten (ECE)
Dekoreinlagen "New Brushed Design" für Instrumententafel und Türverkleidungen	Kindersicherung
Dekoreinlagen "New Brushed Design" für Mittelkonsole	



Zustandsbericht

- Protokoll der Fahrzeugbewertung -

Berichts-Nr: 10662652
vom: 23.05.2026

Klimaanlage "Air Care Climatronic" mit Aktiv-Kombifilter und 3-Zonen-Temperaturregelung	Ohne Dynamic Drive Control
Kombi-Instrument mit elektronischem Tachometer, Kilometer- und Tageskilometerzähler, Drehzahlmesser	Ohne ECO-Funktion
Kopfairbagsystem für Front- und Fondpassagiere inkl. Seitenairbags vorn	Ohne Elektromotor (Hybrid)
Kraftstoffsystem Otto-Einspritzer	Ohne Feuerlöscher
Kraftstofftank mit 66 l Fassungsvermögen	Ohne Garagentoröffner
Ladekantenschutz in Kunststoff	Ohne Gepäck-Spinne/Netz/Tasche
Landesverkaufsprogramm Deutschland	Ohne Head-Up Display
LED-Leuchte im Fußraum vorn	Ohne Heckspoiler
LED-Rückleuchten	Ohne integriertes Mautsystem
LED-Scheinwerfer mit Tagfahrlicht	Ohne Kindersitz
Leuchtweitenregulierung	Ohne Ladedose
Licht-und-Sicht-Paket "Plus"	Ohne Ladekabel
Linkslenker	Ohne Lendenwirbelstütze in den Sitzlehnen
Make-up-Spiegel beleuchtet in den Sonnenblenden, Sonnenblenden ausziehbar	Ohne Lichtassistent
Mit Elektrische Lenksäulenverriegelung (ELV)	Ohne Nebelscheinwerfer
Mittelarmlehne vorn höhen- und längseinstellbar, mit Ablagebox; 2 Ausströmer hinten mit Chromlamellen	Ohne Scheinwerferreinigungsanlage
Modellpflege KW 45	Ohne Sitzbelüftung/Massagesitze
Motorenstart Standard	Ohne Sonnenschutzrollo
Müdigkeitserkennung	Ohne Spurwechselassistent
Multifunktionsanzeige "Plus"	Ohne Systeme für den Fahrzeugzugang
Multifunktionskamera	Ohne Überführungsausrüstung
Multifunktionslenkrad in Leder, mit Schaltwippen	Ohne Uhr
Navigationssystem "Discover Media" inkl. "Streaming & Internet"	Ohne Vorbereitung Einbau Funkgerät
Navigationssystem "Discover Media" inkl. "Streaming & Internet"	Ohne Vorbereitung für VTS (Vehicle-Tracing System)
Nebelschlusslicht einseitig, Rückfahrlicht beidseitig	Ohne Vorbereitung Rundumtonkombination und ohne Funkantenne
Netztrennwand	Ohne Wärmespeicher/Zusatzheizung
Nicht Heissland	Ohne zus. Leuchten (Beleuchtungen innen)
Nichtraucherausführung - Ablagefach und 12-V-Steckdose vorn	Ohne zus. Triebwerks-Unterschutz
Normal-Lackierung	Ohne Zusatz-/Standheizung
Normalsitze vorn	Ohne zusätzliche Bereifung
Notbremsassistent "Front Assist" (für automatische Distanzregelung ACC bis 210 km/h)	Online-Dienst, mit OCU, mit Head Unit Codierung, ohne WFS-Verbund
Notruf-Service; keine Registrierung notwendig, Dienst ist bei Auslieferung aktiviert	Proaktives Insassenschutzsystem in Verbindung mit "Front Assist"
Ohne 2. Batterie	Radio
Ohne alternativ-Antriebssystem	Radschrauben Standard
Ohne Anhängervorrichtung	Radstand
Ohne Beifahrersitzverstellung vom Fond	Rechtsverkehr
Ohne besondere Karosseriemaßnahmen	Regensensor
Ohne CD/DVD für Navigation	Regionscode " ECE " für Radio
Ohne Dacheinsatz (Volldach)	Reifen ohne Festlegung der Reifenmarke
Ohne Differenzialsperre	Reifenkontrollanzeige
	Rückfahrkamera "Rear View"
	Rücksitzbank ungeteilt, Lehne asymmetrisch geteilt umklappbar, mit Mittelarmlehne und Durchlademöglichkeit



Zustandsbericht

- Protokoll der Fahrzeugbewertung -

Berichts-Nr: 10662652
vom: 23.05.2026

Schalthebelknopf in Leder
Scheibenbremsen hinten
Scheibenbremsen vorn
Scheibenwaschdüsen vorn automatisch beheizt
Schlüsselloses Startsystem "Keyless Start" ohne Safe-Sicherung
Seitliche Leisten unten in schwarz
Serienkraftstoff-Erstbefüllung
Serviceanzeige 30000 km oder 2 Jahre (flexibel)
Servolenkung elektromechanisch, geschwindigkeitsabhängig geregelt
Sicherheitsoptimierte Kopfstützen vorn
Sitzmittelbahnen der Vordersitze und der äußeren Rücksitzplätze in Stoff
Spezielles Typschild für EG für M1-Pkw
Sprachbedienung
Spurhalteassistent "Lane Assist"
Standard-Klimazonen
Start-Stopp-System mit Bremsenergie-Rückgewinnung
Stoßfänger in Wagenfarbe
Telefonschnittstelle "Comfort" mit induktiver Ladefunktion
Textilfußmatten vorn und hinten
Tilgergewicht Lenkrad, 36 HZ
Trägerfrequenz 433,92 bis 434,42 MHz
Transportschutzfolie (Mindestschutz) mit zus. Transportschutzmaßnahmen
Tür und Seitenverkleidung Schaumfolie und Gewebe
Typprüfland Deutschland
Variant
Variante Grundausstattung
Verbandtasche, Warndreieck und Warnweste
Verkehrszeichenerkennung
Vorbereitet für "We Connect" und "We Connect Plus"
Vordersitze beheizbar
Vordersitze mit Höheneinstellung
Wärmeschutzverglasung grün, seitlich und hinten
Warnton und -leuchte für nicht angelegte Gurte vorn und hinten
Wartungsintervallverlängerung
Wegfahrsperre elektronisch
Zierleisten in schwarz an den Seitenfenstern



Zustandsbericht

- Protokoll der Fahrzeugbewertung -

Berichts-Nr: 10662652
vom: 23.05.2026

» Bereifung

MONTIERTE BEREIFUNG

Hersteller	Ort	Position	Typ	Felge	Dimension	Profiltiefe
Continental	Vorne	Links	Ganzjahresreifen	Stahl	215/60 R 16 95 V	4,0 mm
Continental	Vorne	Rechts	Ganzjahresreifen	Stahl	215/60 R 16 95 V	4,0 mm
Continental	Hinten	Links	Ganzjahresreifen	Stahl	215/60 R 16 95 V	4,0 mm
Continental	Hinten	Rechts	Ganzjahresreifen	Stahl	215/60 R 16 95 V	4,0 mm

Reifen zulässig: Ja

Reifen verkehrssicher: Ja

ERSATZ-/NOTRAD & ZUBEHÖR

Bordwerkzeug vorhanden: Ja



Zustandsbericht

- Protokoll der Fahrzeugbewertung -

Berichts-Nr: 10662652
vom: 23.05.2026

» Wertmindernde Faktoren

Nr	Bauteil	Schadensbeschreibung	Reparaturempfehlung
1	Windschutzscheibe	Steinschlag	Ersetzen
2	Stoßfänger hinten	Kratzer	Lackieren
3	Vorbereitungszeit Karosserie	Lack Vorbereitung	Ausführen

» Gebrauchsspuren

Das Fahrzeug weist dem Alter, der Laufleistung und dem Einsatzzweck entsprechende Gebrauchsspuren auf.



Zustandsbericht

- Protokoll der Fahrzeugbewertung -

Berichts-Nr: 10662652
vom: 23.05.2026

» Merkantile Wertminderung

Vorschäden bekannt:	Ja
Vorschäden feststellbar:	Nein
Nachlackierungen vorhanden:	Nein
Lackschichtdickenmessung durchgeführt:	Ja - ohne Auffälligkeiten/Abweichungen

ERGEBNISSE DER LACKSCHICHTDICKENMESSUNG

Die Messwerte lagen im üblichen Bereich.

Pro Bauteil wurden mindestens 3 Messungen durchgeführt.



Zustandsbericht

Berichts-Nr: 10662652
vom: 23.05.2026

- Protokoll der Fahrzeugbewertung -

» Hinweise zum Zustandsbericht

Angaben zum Auftrag und zum Bewertungsumfang:

Es wurde der Auftrag erteilt, einen Zustandsbericht über das beschriebene Fahrzeug zu erstellen.

Die Fahrzeugzustandsbewertung erfolgte auftragsgemäß auf Basis der vom Auftraggeber vorgegebenen Standards für Fahrzeugbewertungen. Die Feststellungen im Einzelfall trifft der Sachverständige aufgrund eigener Sachkunde und nach eigenem sachverständigen Ermessen.

Fahrzeug-Identifizierung:

WVWZZZ3CZPE038954

FIN abgelesen und stimmt mit Unterlagen überein

Allgemeinzustand:

Gepflegter Allgemeinzustand

Besichtigungsbedingungen:

Ausreichend

Hebebühne/Hubmittel benutzt:

Nein

Motorenlauf durchgeführt:

Ja

Fahrprobe durchgeführt:

Ja



Zustandsbericht

- Protokoll der Fahrzeugbewertung -

Berichts-Nr: 10662652
vom: 23.05.2026

» Sonstige Bemerkungen

Vorliegendes Exemplar wurde auf elektronischem Wege erzeugt. Es ist ohne Originalunterschrift gültig.

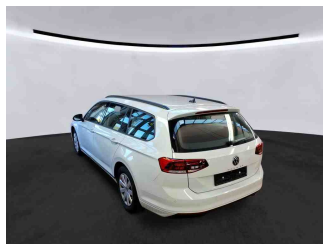
» Ansichtsfotos



Fahrzeugansicht - diagonal vorne links



Fahrzeugansicht - diagonal vorne rechts



Fahrzeugansicht - diagonal hinten links



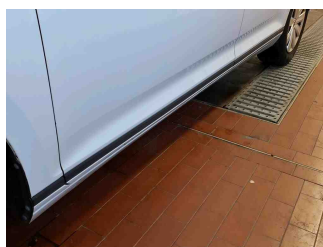
Fahrzeugansicht - diagonal hinten rechts



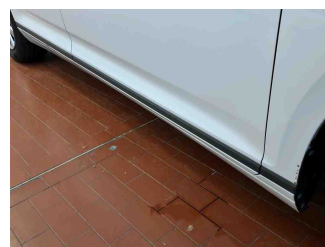
Innenraum - Cockpit mit Laufleistung



Equipment - Bordwerkzeug



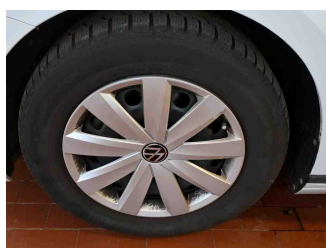
Seitenansicht - Schweller links



Seitenansicht - Schweller rechts



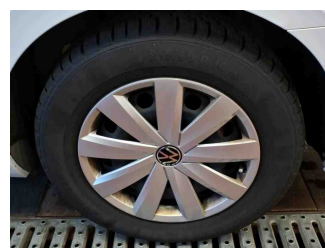
Fahrzeug - Typenschild/Fahrgestellnummer



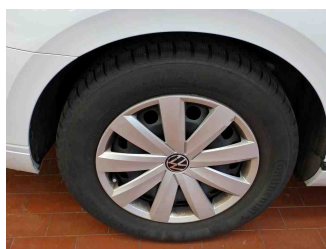
Räder - Rad montiert vorne links



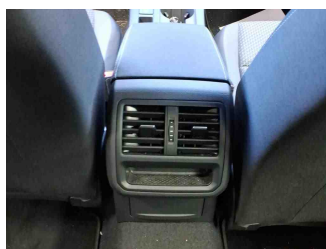
Räder - Rad montiert vorne rechts



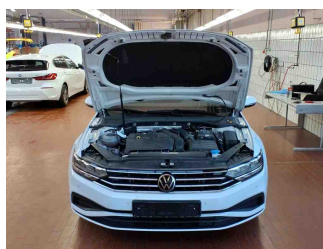
Räder - Rad montiert hinten links



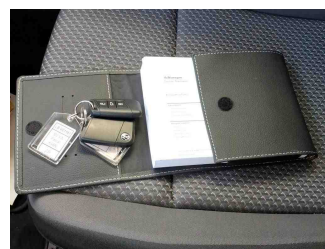
Räder - Rad montiert hinten rechts



Innenraum - Mittelkonsole



Fahrzeug - Motorraum offen



Equipment - Boardmappe/ Securitybag

Zustandsbericht

- Protokoll der Fahrzeugbewertung -

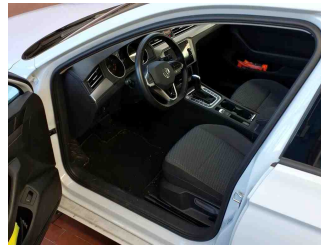
Berichts-Nr: 10662652
vom: 23.05.2026



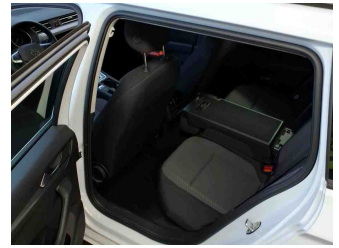
Innenraum - Kofferraum



Fahrzeug - Serviceunterlagen /
Wartungsnachweis



Innenraum - vorne



Innenraum - hinten

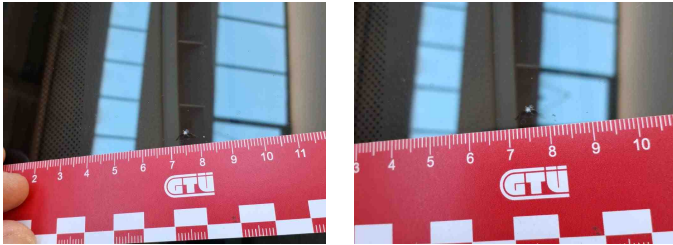


Innenraum -
Navigationsgerät/Radio

» Beschädigungsfotos

WERTMINDERNDE FAKTOREN

1 - Windschutzscheibe - Steinschlag - Ersetzen



2 - Stoßfänger hinten - Kratzer - Lackieren



3 - Vorbereitungszeit Karosserie - Lack Vorbereitung - Ausführen