



Zustandsbericht

- Protokoll der Fahrzeugbewertung -

Berichts-Nr: 10448787
vom: 17.04.2026

» Übersicht

Auftrags-Nr: 1002403514
Besichtigt am: 17.04.2026 12:05
Berichts-Nr: 10448787
FIN: WVGZZA1ZPV610293



Fahrzeugansicht - diagonal
vorne links



Fahrzeugansicht - diagonal
hinten rechts



Innenraum - Cockpit mit
Laufleistung



Zustandsbericht

- Protokoll der Fahrzeugbewertung -

Berichts-Nr: 10448787
vom: 17.04.2026

» Fahrzeugdaten

Fahrzeugkategorie:	Personenkraftwagen
Fahrzeugart:	SUV
Hersteller:	Volkswagen
Modell:	T-Roc
HSN / TSN:	0603 / CED
Erstzulassungsdatum:	06.04.2023
Laufleistung:	19.790 km
Nachweis Kilometerstand:	Abgelesen
Farbe:	Pure White
Farbe Dach:	Schwarz
Antriebsart:	Frontantrieb
Motorisierung/Kraftstoff:	Benzin
Hubraum:	1.500 ccm
Leistung:	110 kW (150 PS)
Fahrzeuglänge:	
Fahrzeughöhe:	
Fahrzeugbreite:	
Zulässiges Gesamtgewicht:	
Radstand:	
Anzahl Achsen:	2
Zylinder:	4
Schadstoffklasse:	Euro 6
Anzahl Türen:	4
Anzahl Sitze:	5
Getriebe:	Automatik 7-Gang
Polsterart:	Stoff
Interieurfarbe:	Titanschwarz-Ceramique/Titanschwarz/ Schwarz
Anzahl vorhandene Schlüssel:	2

» Dokumente & Wartung

Nächste HU:	04.2026
Zulassungsbescheinigung (ZBT1 Original) vorhanden:	Nein
Zulassungsbescheinigung entgegengenommen:	Nein
Kennzeichen entgegengenommen:	Keine
Wartungsheft:	Digital
Wartungsnachweis:	Nicht prüfbar
Datum der letzten Wartung:	
Km-Stand bei letzter Wartung:	
Restlauf bis Service:	362 Tag(e)



Zustandsbericht

Berichts-Nr: 10448787
vom: 17.04.2026

- Protokoll der Fahrzeugbewertung -

» Fahrzeugausstattung

2 Leseleuchten vorn	Diebstahlwarnanlage mit Innenraumüberwachung, Back-up-Horn und Abschleppschutz
2 USB-C-Schnittstellen vorn, 2 USB-C-Ladebuchsen an der Mittelkonsolehinten; Ladeleistung bis zu 45 W	Digital Cockpit Pro, mehrfarbig, verschiedene Info-Profile wählbar
3 Kopfstützen hinten	Digitaler Radioempfang DAB+
4 Ganzjahresreifen 215/60 R 16	Diversity-Antenne für FM-Empfang
4 Leichtmetallräder "Chester" 6,5 J x 16	Doppelkupplungsgetriebe DQ200
4 Türen	Drehstromgenerator 140 A
4 Zyl.Ottomotor 1,5L Aggr. 05E.D	Dreipunkt-Automatischesicherheitsgurte mit Gurtstraffer für die äußeren Rücksitzplätze
4-Zylinder-Ottomotor 1,5 l TSI, 110 kW	Dreipunkt-Automatischesicherheitsgurte vornmit Höheneinstellung und Gurtstraffer
6 Lautsprecher	Einton-Signalhorn
7-Gang-Automatikgetriebe oder DSG Beachtung: Fam. EDF	Elektronische Parkbremse inkl. Auto-Hold-Funktion
Abdeckungen für Leichtmetallräder	Elektronisches Stabilisierungsprogramm mit Gegenlenkunterstützung, ABS, ASR, EDS, MSR und Spannungstabilisierung
Abgasendrohr hinten (Standard)	Entfall der Kühlmöglichkeit des Handschuhfaches
Abgasnorm EU6 AP	Entfall des Schriftzugs für die Motorbezeichnung auf der Gepäckraumklappe
Airbag für Fahrer und Beifahrer, mit Beifahrerairbag-Deaktivierung	Entriegelung Heckklappe/Deckel hinten von außen
Aktivkohlebehälter (EVAP)	Fahrlichtschaltung automatisch, mit LED-Tagfahrlicht sowie "Coming home"- und "Leaving home"-Funktion
App-Connect inkl. App-Connect Wireless für Apple CarPlay und Android Auto	Fahrzeuge mit besonderen Produktaufwertungsmaßnahmen
Assistenzpaket "Comfort"	Fahrzeugklassen-Differenzierung -2GA-
Außen-Sound Standard	Federbereich 03 nur Einbausteuerung keine Bedarfsprognose
Außenspiegel elektrisch einstell-, anklapp-, beheizbar, mit Memory-Funktion	Fensterheber elektrisch
Außenspiegel Fahrerseite asphärisch, Beifahrerseite konvex	Fernlichtassistent "Light Assist"
Außenspiegelgehäuse in Dachfarbe	Fertigungsablauf Standard
Automatische Distanzregelung ACC "stop & go", mit Geschwindigkeitsbegrenzer	Frontantrieb
Basis-Komfortausstattung	Frontscheibe in Verbundsicherheitsglas, wärmedämmend
Batterie 380A (68Ah)	Fußgängererkennung
Batterie/Generator Kapazität Standard	Fußhebelwerk "Standard"
Bauteilesatz ohne länderspezifische Bauvorschrift	Gepäckraumboden höheneinstell- und herausnehmbar
Beifahrersitzlehne komplett umklappbar	Gewichtsbereich 4 nur Einbausteuerung keine Bedarfsprognose
Berganfahrassistent	Halbleiter Restriktionen
Betriebserlaubnis Nachtrag	Heckscheibenwischer mit Intervallschaltung
Betriebsspannung 12 V	Hinterachse "Standard"
Bordliteratur in Deutsch (Deutschland)	Innenspiegel automatisch abblendend
Bordwerkzeug	ISOFIX-Halteösen (Vorrichtung zur Befestigung von 2 Kindersitzen auf der Rücksitzbank)
Bremsbelagverschleißanzeige	Kältemittel R1234yf
Dachhimmel	Kein Sonderfahrzeug, Standard-Ausführung
Dachreling schwarz	Keine Aktionsausführung
Dämpfung hinten, Hochstandsfahrwerk	Klimaanlage "Air Care Climatronic" mit 2-Zonen-Temperaturregelung und Allergen-Filter
Dämpfung vorn	Kombi-Instrument mit elektronischem Tachometer, Kilometer- und Tageskilometerzähler, Drehzahlmesser
Dekoreinlagen "Pewter matt" für Instrumententafel, Mittelkonsole und Türverkleidungen vorn	
Diebstahlwarnanlage	



Zustandsbericht

Berichts-Nr: 10448787
vom: 17.04.2026

- Protokoll der Fahrzeugbewertung -

Komfortsitze vorn	Ohne Steckdose
Kopfairbagsystem für Front- und Fondpassagiere inkl. Seitenairbags vorn	Ohne Trennwand
Kraftstoffsystem Otto-Einspritzer	Ohne Trittschutzfolie für Türeinstieg
Kurzheck	Ohne Verkehrszeichenerkennung
Landesverkaufsprogramm Deutschland	Ohne Vorbereitung Einbau Funkgerät
LED-Rückleuchten dunkelrot	Ohne Wärmespeicher/Zusatzheizung
LED-Scheinwerfer	Ohne zus. Leuchten (Beleuchtungen innen)
Lendenwirbelstützen vorn	Ohne zus. Triebwerks-Unterschutz
Leuchtweitenregulierung	Ohne zusätzliche Bereifung
Linkslenker	Online-Dienst, mit OCU, mit Head Unit Codierung, ohne WFS-Verbund
Make-up-Spiegel beleuchtet in den Sonnenblenden	Parklenkassistent "Park Assist" inkl. Einparkhilfe
MIB3 Steuerung	Proaktives Insassenschutzsystem in Verbindung mit "Front Assist"
Mittelarmlehne vorn	Radio
Modul Boden hinten Ausführung 7	Radio "Ready 2 Discover" inkl. "Streaming & Internet"
Müdigkeitserkennung	Radschrauben Standard
Multifunktionskamera	Radstand
Multifunktionslenkrad in Leder, beheizbar	Rechtsverkehr
Nebelschlusslicht einseitig, Rückfahrlicht beidseitig	Regensensor
Nicht Heissland	Regionscode " ECE " für Radio
Nichtraucherausführung - Ablagefach und 12-V-Steckdose vorn	Reifen ohne Festlegung der Reifenmarke
Normal-Lackierung	Reifenkontrollanzeige
Notbremsassistent "Front Assist" (für automatische Distanzregelung ACC bis 210 km/h)	Rückfahrkamera "Rear View"
Notruf-Service; keine Registrierung notwendig, Dienst ist bei Auslieferung aktiviert	Rücksitzlehne asymmetrisch geteilt umklappbar, mit Mittelarmlehne
Ohne alternativ-Antriebssystem	Rückstrahler in allen Türen
Ohne Alu/Chrom-Paket	Schalthebelknauf in Leder
Ohne Ambientebeleuchtung außen	Scheibenbremsen hinten
Ohne Anhängervorrichtung	Scheibenbremsen vorn
Ohne Aufkleber und Embleme	Scheibenwaschdüsen vorn automatisch beheizt
Ohne besondere Karosseriemaßnahmen	Schlüsselloses Schließ- und Startsystem "Keyless Access" mit Safe-Sicherung
Ohne Dacheinsatz (Volldach)	Schublade unter dem rechten Vordersitz
Ohne Dynamic Drive Control	Seitenscheiben hinten und Heckscheibe abgedunkelt
Ohne ECO-Funktion	Serienkraftstoff-Erstbefüllung
Ohne Elektromotor (Hybrid)	Serviceanzeige 30000 km oder 2 Jahre (flexibel)
Ohne Feuerlöscher	Servolenkung elektromechanisch, geschwindigkeitsabhängig geregelt
Ohne Innenleuchte im Fußraum	Sicherheitsoptimierte Kopfstützen vorn
Ohne Klapp Tisch an Vordersitzlehne	Sitzkomfortpaket
Ohne Ladedose	Sitzmittelbahnen der Vordersitze und der äußeren Rücksitzplätze in Stoff "Life"
Ohne Ladekabel	Spezielles Typschild für EG für M1-Pkw
Ohne Nebelscheinwerfer	Sprachbedienung
Ohne Scheinwerferreinigungsanlage	Spurhalteassistent "Lane Assist"
Ohne Spurwechselassistent	Stabilisator vorn
Ohne Stabilisator hinten	



Zustandsbericht

- Protokoll der Fahrzeugbewertung -

Berichts-Nr: 10448787
vom: 17.04.2026

Standard-Klimazonen
Standheizung und -lüftung
Standheizung und -lüftung mit Funkfernbedienung und Vorwähluhr
Start-Stopp-System mit Bremsenergie-Rückgewinnung
Stoßfänger in Wagenfarbe, mit Chromelementen
Telefonschnittstelle
Textilfußmatten vorn und hinten
Tire Mobility Set: 12-Volt-Kompressor und Reifendichtmittel
Trägerfrequenz 433,92 bis 434,42 MHz
Transportschutzfolie (Mindestschutz) mit zus. Transportschutzmaßnahmen
Tür und Seitenverkleidung
Türunterteile schwarz
Typprüfland Deutschland
Umfeldbeleuchtung mit Logoprojektion
Variante Grundausstattung
Verbandtasche, Warndreieck und Warnweste
Vorbereitet für "We Connect" und "We Connect Plus"
Vorbereitet für spätere Freischaltung: Navigationsfunktion "Discover Media" inkl. "Streaming & Internet"
Vordersitze beheizbar
Vordersitze mit Höheneinstellung
Warnleuchte für Waschwasserstand
Warnton und -leuchte für nicht angelegte Gurte vorn und hinten
Wartungsintervallverlängerung



Zustandsbericht

- Protokoll der Fahrzeugbewertung -

Berichts-Nr: 10448787
vom: 17.04.2026

» Bereifung

MONTIERTE BEREIFUNG

Hersteller	Ort	Position	Typ	Felge	Dimension	Profiltiefe
Goodyear	Vorne	Links	Ganzjahresreifen	Aluminium	215/60 R 16 95 V	6,0 mm
Goodyear	Vorne	Rechts	Ganzjahresreifen	Aluminium	215/60 R 16 95 V	6,0 mm
Goodyear	Hinten	Links	Ganzjahresreifen	Aluminium	215/60 R 16 95 V	6,0 mm
Goodyear	Hinten	Rechts	Ganzjahresreifen	Aluminium	215/60 R 16 95 V	6,0 mm

Reifen zulässig: Ja

Reifen verkehrssicher: Ja

ERSATZ-/NOTRAD & ZUBEHÖR

Bordwerkzeug vorhanden: Ja

Tirefit vorhanden: Ja

Tirefit Ablaufdatum: 10.2026

Kompressor vorhanden: Ja



Zustandsbericht

- Protokoll der Fahrzeugbewertung -

Berichts-Nr: 10448787
vom: 17.04.2026

» Wertmindernde Faktoren

Nr	Bauteil	Schadensbeschreibung	Reparaturempfehlung
1	Stoßfänger hinten	Kratzer	Auslegen + Polieren
2	Tür hinten rechts	Kratzer	Auslegen + Polieren

» Gebrauchsspuren

Nr	Bauteil	Schadensbeschreibung	Reparaturempfehlung
1	Stoßfänger hinten mitte	Kratzer	Akzeptabel (Gebrauchsspur)
2	Außenspiegel Gehäuse rechts	Kratzer	Akzeptabel (Gebrauchsspur)
3	Heckklappe	Delle(n)	Akzeptabel (Gebrauchsspur)



Zustandsbericht

- Protokoll der Fahrzeugbewertung -

Berichts-Nr: 10448787
vom: 17.04.2026

» Merkantile Wertminderung

Vorschäden bekannt:	Ja
Vorschäden feststellbar:	Ja
Nachlackierungen vorhanden:	Ja
Nachlackierungen professionell ausgeführt:	Ja
Lackschichtdickenmessung durchgeführt:	Ja - mit Auffälligkeiten/Abweichungen

Nr	Bauteil	Schadensbeschreibung	Reparaturstatus	Reparaturkosten
1	Andere	Haftpflichtschaden		€ 2.000,00
2	Andere	Haftpflichtschaden		€ 2.463,59
			Summe (ohne MwSt.):	€ 4.463,59

ERGEBNISSE DER LACKSCHICHTDICKENMESSUNG

Bauteil	Lack (µm)
Lackschichtdicke Kotflügel vorne links (µm)	176,0
Lackschichtdicke Tür vorne links (µm)	178,0
Lackschichtdicke Tür hinten links (µm)	190,0

Pro Bauteil wurden mindestens 3 Messungen durchgeführt.



Zustandsbericht

Berichts-Nr: 10448787
vom: 17.04.2026

- Protokoll der Fahrzeugbewertung -

» Hinweise zum Zustandsbericht

Angaben zum Auftrag und zum Bewertungsumfang:

Es wurde der Auftrag erteilt, einen Zustandsbericht über das beschriebene Fahrzeug zu erstellen.

Die Fahrzeugzustandsbewertung erfolgte auftragsgemäß auf Basis der vom Auftraggeber vorgegebenen Standards für Fahrzeugbewertungen. Die Feststellungen im Einzelfall trifft der Sachverständige aufgrund eigener Sachkunde und nach eigenem sachverständigen Ermessen.

Fahrzeug-Identifizierung:

WVGZZA1ZPV610293

FIN abgelesen und stimmt mit Unterlagen überein

Allgemeinzustand:

Verschmutzt

Besichtigungsbedingungen:

Ausreichend

Hebebühne/Hubmittel benutzt:

Nein

Motorenlauf durchgeführt:

Ja

Fahrprobe durchgeführt:

Nein



Zustandsbericht

- Protokoll der Fahrzeugbewertung -

Berichts-Nr: 10448787
vom: 17.04.2026

» Sonstige Bemerkungen

Vorliegendes Exemplar wurde auf elektronischem Wege erzeugt. Es ist ohne Originalunterschrift gültig.



Zustandsbericht

- Protokoll der Fahrzeugbewertung -

Berichts-Nr: 10448787
vom: 17.04.2026

» Ansichtsfotos



Fahrzeugansicht - diagonal vorne links



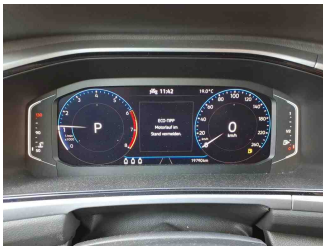
Fahrzeugansicht - diagonal vorne rechts



Fahrzeugansicht - diagonal hinten links



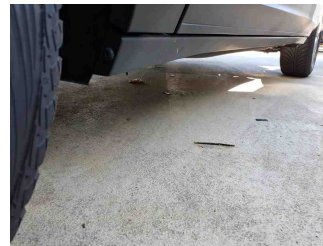
Fahrzeugansicht - diagonal hinten rechts



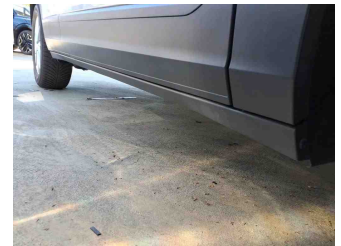
Innenraum - Cockpit mit Laufleistung



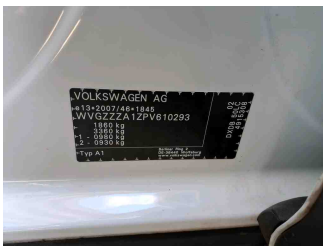
Equipment - Bordwerkzeug



Seitenansicht - Schweller links



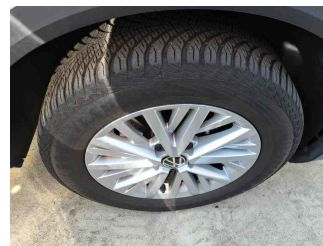
Seitenansicht - Schweller rechts



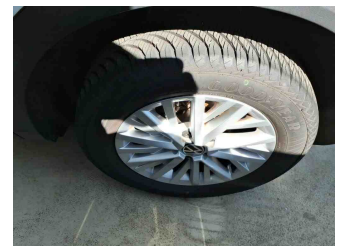
Fahrzeug - Typenschild/Fahrgestellnummer



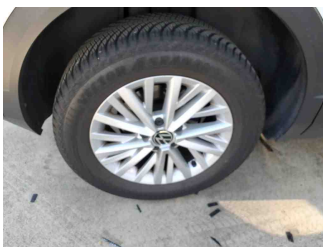
Räder - Rad montiert vorne links



Räder - Rad montiert vorne rechts



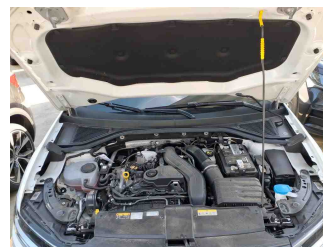
Räder - Rad montiert hinten links



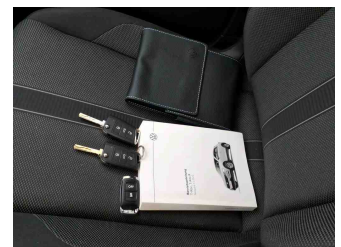
Räder - Rad montiert hinten rechts



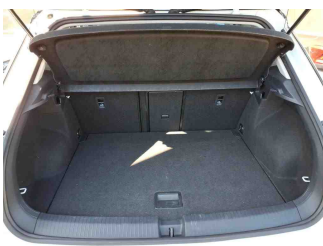
Innenraum - Mittelkonsole



Fahrzeug - Motorraum offen



Equipment - Boardmappe/ Securitybag



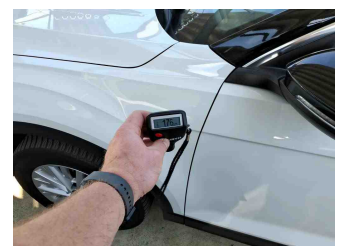
Innenraum - Kofferraum



Lackstärke Tür hinten links



Lackstärke Tür vorne links



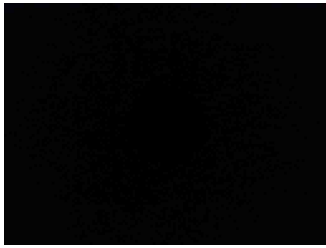
Lackstärke Kotflügel vorne links



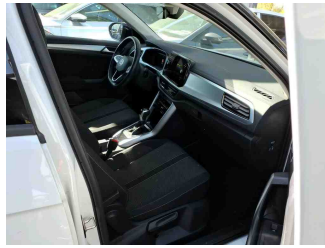
Zustandsbericht

- Protokoll der Fahrzeugbewertung -

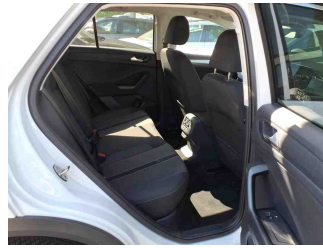
Berichts-Nr: 10448787
vom: 17.04.2026



Fahrzeug - Serviceunterlagen /
Wartungsnachweis



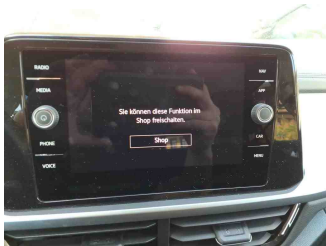
Innenraum - vorne



Innenraum - hinten



Räder - Haltbarkeitsdatum
Tirefit

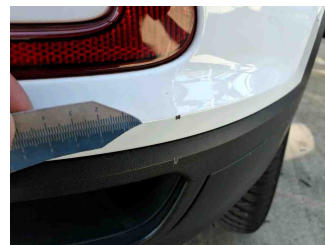
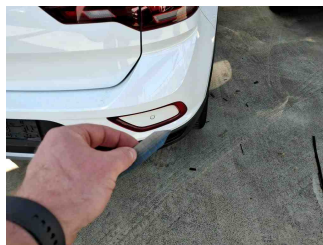
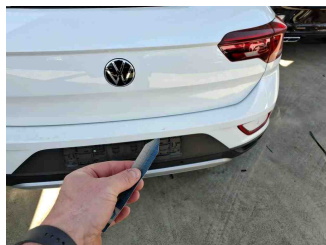


Innenraum -
Navigationsgerät/Radio

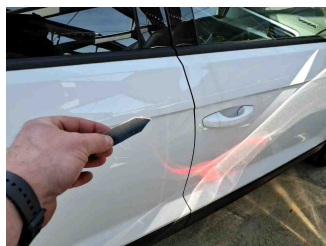
» Beschädigungsfotos

WERTMINDERNDE FAKTOREN

1 - Stoßfänger hinten - Kratzer - Auslegen + Polieren

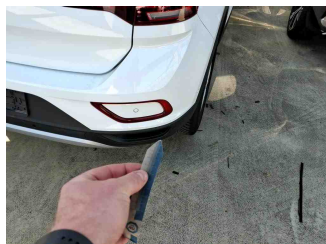


2 - Tür hinten rechts - Kratzer - Auslegen + Polieren



GEBRAUCHSSPUREN

1 - Stoßfänger hinten mitte - Kratzer - Akzeptabel (Gebrauchsspur)



2 - Außenspiegel Gehäuse rechts - Kratzer - Akzeptabel (Gebrauchsspur)





Zustandsbericht

- Protokoll der Fahrzeugbewertung -

Berichts-Nr: 10448787
vom: 17.04.2026

3 - Heckklappe - Delle(n) - Akzeptabel (Gebrauchsspur)

