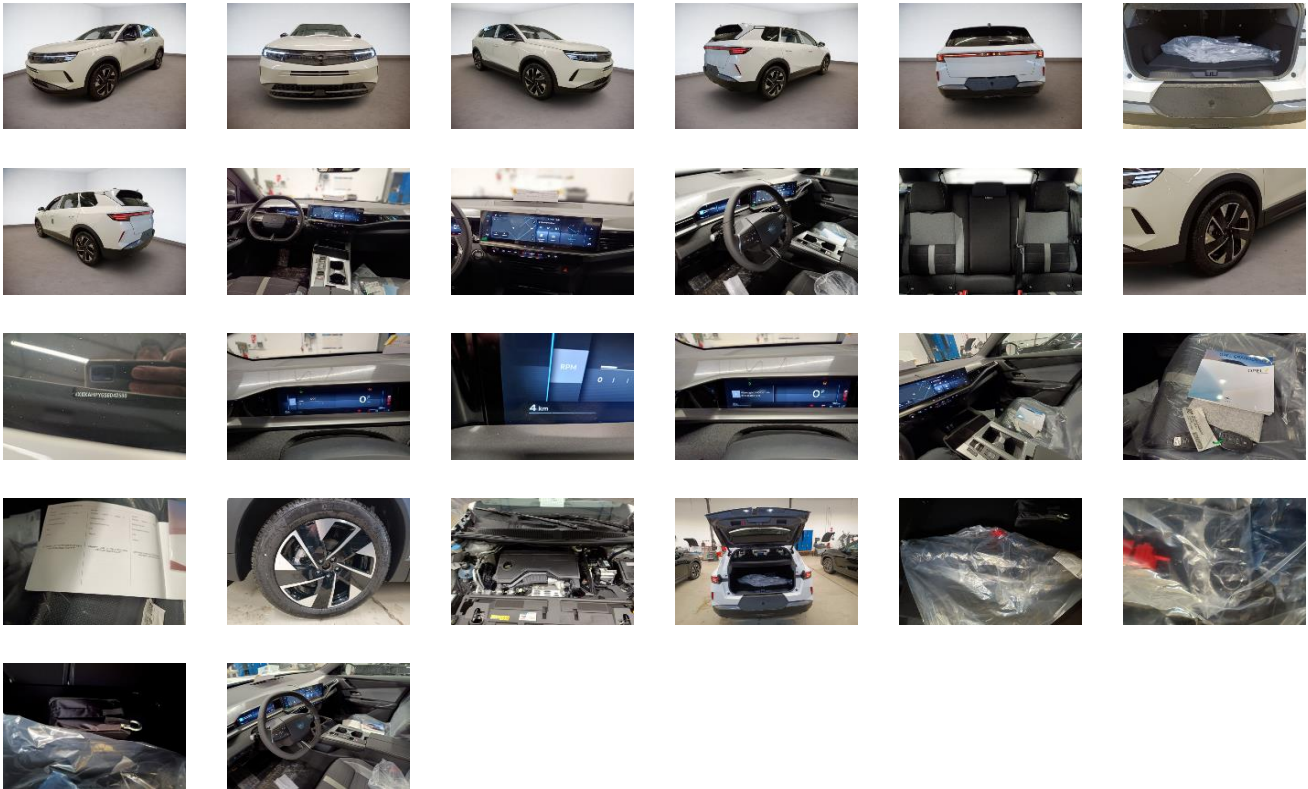


Fahrzeugdetails

Fahrgestell-Nr.	VXKKAHPY6 S6042590	Erstzulassung	16.09.2025	Außenfarbe	Jade Weiß/Arktis Weiß
Hersteller	OPEL	Kennzeichen	WI-OL 6507	Laufleistung	4 km
Modell	GRANDLAND B EDITION 1.2 HYBRID 48V 107KW eDCT6	Fahrzeugzustand	Mit Schaden		
Vorschaden vorhanden	Unbekannt	Höhe Vorschaden netto	-	Vorschaden kommentar	

Auftragsdaten

Lagerplatz 34379 Calden Frankenbach



Lose Teile

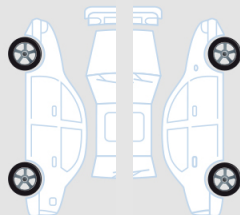
Nothilfekit Reserverad	✓
Kompressor Nothilfe	✓
Füllflasche Nothilfekit	✓
Bordwerkzeug	✓
Hutablage	✓
Trennnetz	✓

Fahrzeugdokumente / Schlüssel

Ersatzschlüssel	✓
Schlüssel	✓
Inspektion	✓

Reifen

Michelin 225/55/19 V
Ganzjahresreifen 7.0 mm



Michelin 225/55/19 V
Ganzjahresreifen 7.0 mm




Michelin 225/55/19 V
Ganzjahresreifen 7.0 mm

Michelin 225/55/19 V
Ganzjahresreifen 7.0 mm

Außenschäden

DEKRA Automotive Solutions

1		Bauteil	Entklebung
		Position	-
		Beschreibung	Pauschale
		Anmerkungen	-

Geschätzte Reparaturkosten

Gesamt netto	40,00€
---------------------	---------------