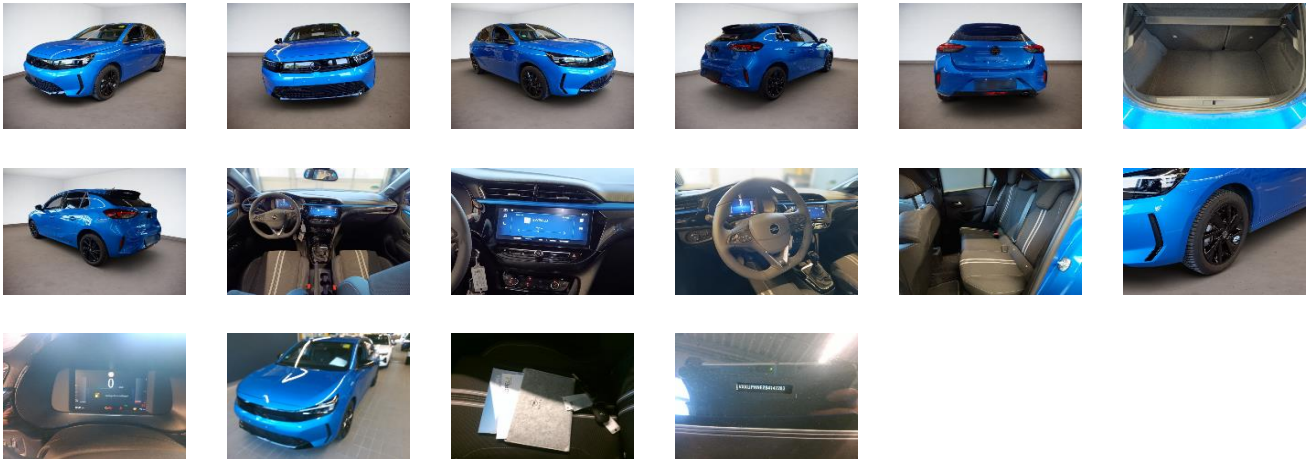


Fahrzeugdetails

Fahrgestell-Nr.	VXKUPHNE2 S4147283	Erstzulassung	17.06.2025	Außenfarbe	Kobalt Blau
Hersteller	OPEL	Kennzeichen	GG-NU 1470	Laufleistung	10 541 km
Modell	CORSA F YES 1.2 TURBO S/S 74KW 6G	Fahrzeugzustand	Mit Schaden		
Vorschaden vorhanden	Unbekannt	Höhe Vorschaden netto	0 €	Vorschaden kommentar	

Auftragsdaten

Lagerplatz 65423 Rüsselsheim Tor 55



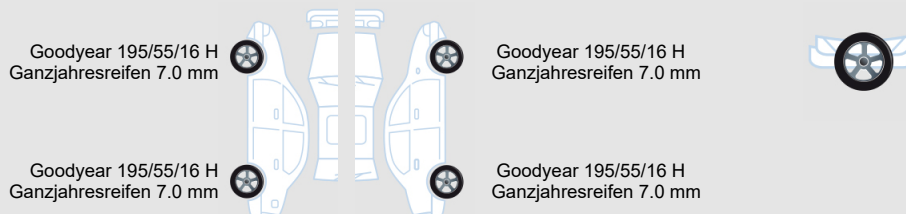
Lose Teile

Bedienungsanleitung Radio	✘
---------------------------	---

Fahrzeugdokumente / Schlüssel

Betriebsanleitung	✔
Serviceheft	✔
Bordmappe komplett	✔
Ersatzschlüssel	✔
Schlüssel	✔
Inspektion	✘

Reifen




Goodyear 195/55/16 H Ganzjahresreifen 7.0 mm

Goodyear 195/55/16 H Ganzjahresreifen 7.0 mm

Goodyear 195/55/16 H Ganzjahresreifen 7.0 mm

Goodyear 195/55/16 H Ganzjahresreifen 7.0 mm

Außenschäden

1		Bauteil	Tür	2		Bauteil	Motorhaube
		Position	Hinten links			Position	-
		Beschreibung	SR Kratzer			Beschreibung	Steinschlag
		Anmerkungen	-			Anmerkungen	-

DEKRA Automotive Solutions

3		Bauteil	Windschutzscheibe mit Kamera	4		Bauteil	Stoßfänger
		Position	-			Position	Hinten
		Beschreibung	Steinschlag			Beschreibung	Kratzer
		Anmerkungen	-			Anmerkungen	-
5		Bauteil	Heckklappe / Hecktür				
		Position	-				
		Beschreibung	Delle				
		Anmerkungen	-				

Geschätzte Reparaturkosten

Gesamt netto 130,00€