



# Zustandsbericht

- Protokoll der Fahrzeugbewertung -

Berichts-Nr: 10126510  
vom: 26.02.2026

## » Übersicht

**Auftrags-Nr:** 1002331479  
**Besichtigt am:** 26.02.2026 09:40  
**Berichts-Nr:** 10126510  
**FIN:** WVVZZZCDZNW015808



Fahrzeugansicht - diagonal  
vorne links



Fahrzeugansicht - diagonal  
hinten rechts



Innenraum - Cockpit mit  
Laufleistung



# Zustandsbericht

- Protokoll der Fahrzeugbewertung -

Berichts-Nr: 10126510  
vom: 26.02.2026

## » Fahrzeugdaten

<b>Fahrzeugkategorie:</b>	Personenkraftwagen
<b>Fahrzeugart:</b>	Kleinwagen
<b>Hersteller:</b>	Volkswagen
<b>Modell:</b>	Golf
<b>HSN / TSN:</b>	0603 / CNX
<b>Erstzulassungsdatum:</b>	02.09.2022
<b>Laufleistung:</b>	32.772 km
<b>Nachweis Kilometerstand:</b>	Abgelesen
<b>Farbe:</b>	Reflexsilber Metallic
<b>Farbe Dach:</b>	Reflexsilber Metallic
<b>Antriebsart:</b>	Frontantrieb
<b>Motorisierung/Kraftstoff:</b>	Diesel
<b>Hubraum:</b>	2.000 ccm
<b>Leistung:</b>	110 kW (150 PS)
<b>Fahrzeuglänge:</b>	
<b>Fahrzeughöhe:</b>	
<b>Fahrzeugbreite:</b>	
<b>Zulässiges Gesamtgewicht:</b>	
<b>Radstand:</b>	
<b>Anzahl Achsen:</b>	2
<b>Zylinder:</b>	4
<b>Schadstoffklasse:</b>	Euro 6
<b>Anzahl Türen:</b>	5
<b>Anzahl Sitze:</b>	5
<b>Getriebe:</b>	Automatik 7-Gang
<b>Polsterart:</b>	Stoff
<b>Interieurfarbe:</b>	Soul-Schwarz/Soul-Schwarz/Schwarz/ Storm Grey
<b>Anzahl vorhandene Schlüssel:</b>	5

## » Dokumente & Wartung

<b>Nächste HU:</b>	10.2027
<b>Zulassungsbescheinigung (ZBT1 Original) vorhanden:</b>	Nein
<b>Zulassungsbescheinigung entgegengenommen:</b>	Nein
<b>Kennzeichen entgegengenommen:</b>	Keine
<b>Wartungsheft:</b>	Digital
<b>Wartungsnachweis:</b>	Nicht prüfbar
<b>Datum der letzten Wartung:</b>	
<b>Km-Stand bei letzter Wartung:</b>	
<b>Restlauf bis Service:</b>	10.700 KM



# Zustandsbericht

Berichts-Nr: 10126510  
vom: 26.02.2026

- Protokoll der Fahrzeugbewertung -

## » Fahrzeugausstattung

"Business Premium"-Paket inkl. Navigationssystem "Discover Media"	Digital Cockpit Pro, mehrfarbig, verschiedene Info-Profile wählbar
12-V-Steckdose im Gepäckraum	Digitaler Radioempfang DAB+
2 LED-Leseleuchten vorn und 2 hinten	Diversity-Antenne für FM-Empfang
2 USB-C-Schnittstellen vorn, 2 USB-C-Ladebuchsen an der Mittelkonsole hinten	Doppelkupplungsgetriebe DQ381
3 Kopfstützen hinten	Doppelton-Signalhorn
4 Leichtmetallräder "Norfolk" 7 J x 16	Drehstromgenerator 140 A
4-Zylinder-Dieselmotor 2,0 l	Dreipunkt-Automatiksicherheitsgurt für mittleren Rücksitzplatz
4-Zylinder-Dieselmotor 2,0 l TDI, 110 kW	Dreipunkt-Automatiksicherheitsgurte für die äußeren Rücksitzplätze
6+1 Lautsprecher	Dreipunkt-Automatiksicherheitsgurte vornmit Höheneinstellung und Gurtstraffer
7-Gang-Automatikgetriebe oder DSG Beachtung: Fam. EDF	Einparkhilfe - Warnsignale bei Hindernissen im Front- und Heckbereich
Abbiegebremsfunktion und Ausweichunterstützung	Elektrische Luftzusatzheizung
Abgasendrohr hinten (Standard)	Elektronische Begrenzung der Höchstgeschwindigkeit
Abgasnorm EU6 AP	Elektronische Differenzialsperre XDS
Airbag für Fahrer und Beifahrer, mit Beifahrerairbag-Deaktivierung	Elektronische Parkbremse inkl. Auto-Hold-Funktion
Ambientebeleuchtung 10-farbig	Elektronisches Stabilisierungsprogramm und elektromechanischer Bremskraftverstärker
Anhängenvorrichtung anklappbar, mit elektrischer Entriegelung	Entfall des Schriftzugs für die Motorbezeichnung auf der Gepäckraumklappe
App-Connect inkl. App-Connect Wireless für Apple CarPlay und Android Auto	Entriegelung Heckklappe/Deckel hinten von außen
Aufkleber/Schilder, deutsch-französisch-holländisch	Entriegelung Hintersitz Standard
Außen-Sound Standard	Fahrassistent "Travel Assist", Spurhalteassistent "Lane Assist" und "Emergency Assist"
Außenspiegel elektrisch einstell- und beheizbar, mit Memory-Funktion und Beifahrerspiegelabsenkung	Fahrlichtschaltung automatisch, mit LED-Tagfahrlicht sowie Begrüßungs- und Verabschiedungslicht
Außenspiegel Fahrerseite asphärisch, Beifahrerseite konvex	Fahrzeuge ohne besonderen Produktaufwertungsmaßnahmen
Außenspiegelgehäuse und Türgriffe in Wagenfarbe	Fahrzeugklassen-Differenzierung -5H0-
Autobahnlicht	Federbereich 07 nur Einbausteuerung keine Bedarfsprognose
Automatische Distanzregelung ACC "stop & go", mit Geschwindigkeitsbegrenzer	Fernlichtregulierung "Light Assist"
Batterie 420A (70Ah)	Fertigungsablauf Standard
Batterie/Generator Kapazität Standard	Frontantrieb
Bauteilesatz ohne länderspezifische Bauvorschrift	Frontscheibe in Verbundsicherheitsglas, wärme- und geräuschkämmend
Beifahrersitzlehne nicht umklappbar	Fußgängerschutzmaßnahmen erweitert
Betriebserlaubnis Nachtrag	Fußhebelwerk "Standard"
Betriebsspannung 12 V	Gewichtsbereich 4 nur Einbausteuerung keine Bedarfsprognose
Bordliteratur in Deutsch (Deutschland)	Heckspoiler
Bordwerkzeug	Innenspiegel automatisch abblendend
Car2X	ISOFIX-Halteösen für Kindersitze auf den äußeren Rücksitzen sowie auf dem Beifahrersitz, i-Size-kompatibel
Chrom-Applikationen an Spiegeleinstell- und Fensterheberschaltern, Chromleisten an den Auströmern	Kältemittel R1234yf
Dachhimmel	Kein Sonderfahrzeug, Standard-Ausführung
Dämpfung hinten, Basis 1	Keine Aktionsausführung
Dämpfung vorn	Kennzeichenträger vorn und hinten (ECE)
Dekoreinlagen "Nature Cross Brushed" für Instrumententafel und Türverkleidungen vorn	



# Zustandsbericht

- Protokoll der Fahrzeugbewertung -

Berichts-Nr: 10126510  
vom: 26.02.2026

Klimaanlage "Air Care Climatronic" mit Allergen-Filter	Ohne erweitertem Sicherheitssystem
Kombi-Instrument mit elektronischem Tachometer, Kilometer- und Tageskilometerzähler, Drehzahlmesser	Ohne Feuerlöscher
Komfortausstattung	Ohne Head-Up Display
Komfortsitze vorn	Ohne Individualeinbau
Kopfairbagsystem für Front- und Fondpassagiere inkl. Seitenairbags vorn	Ohne Innenleuchte im Fußraum
Kraftstoffsystem Diesel	Ohne Kamerasysteme/Umfeldsensorik
Kurzheck	Ohne Ladekabel
Landesverkaufsprogramm Deutschland	Ohne Mode3 Ladekabel
LED-Rückleuchten	Ohne Scheinwerferreinigungsanlage mit Waschwasser- Standanzeige
LED-Scheinwerfer	Ohne Sitzbelüftung/Massagesitze
Leergewichtsbereich Standard	Ohne Spurwechselassistent
Lendenwirbelstützen vorn	Ohne Systeme für den Fahrzeugzugang
Leuchtweitenregulierung dynamisch	Ohne Trennwand
Licht-und-Sicht-Paket inkl. Fernlichtregulierung "Light Assist"	Ohne Vorbereitung Einbau Funkgerät
Linkslenker	Ohne Vorbereitung Rundumtonkombination und ohne Funkantenne
Make-up-Spiegel beleuchtet in den Sonnenblenden	Ohne zus. Triebwerks-Unterschutz
Mittelarmlehne vorn höhen- und längseinstellbar	Ohne zus.Zierleisten
Mittelkonsole	Ohne Zusatz-/Standheizung
Modul Boden hinten Ausführung 1	Ohne zusätzliche Bereifung
Motorenstart Standard	Online-Dienst, mit OCU, mit Head Unit Codierung, ohne WFS- Verbund
Müdigkeitserkennung	Radio
Multifunktionskamera	Radschrauben Standard
Multifunktionslenkrad in Leder, beheizbar, mit Schaltwippen	Radstand
Navigationssystem "Discover Pro" inkl. "Streaming & Internet"	Rechtsverkehr
Navigationssystem "Discover Pro" inkl. "Streaming & Internet"	Regensensor
Nebelschlusslicht einseitig, Rückfahrlicht beidseitig	Regionscode " ECE " für Radio
Nicht Heissland	Reifen 205/55 R 16
Nichtraucherausführung - Ablagefach und 12-V-Steckdose vorn	Reifenkontrollanzeige
Normal-Lackierung	Reifenlieferanten für EU Länder
Notbremsassistent "Front Assist" mit Fußgänger- und Radfahrererkennung	Rücksitzbank ungeteilt, Lehne asymmetrisch geteilt umklappbar, mit Mittelarmlehne
Notruf-Service; keine Registrierung notwendig, Dienst ist bei Auslieferung aktiviert	Schalthebelknopf/-Griff in Kunststoff
Ohne 2. Batterie	Scheibenbremsen hinten
Ohne Aktivkohlebehälter mit SCR	Scheibenbremsen vorn
Ohne alternativ-Antriebssystem	Scheibenwaschdüsen vorn automatisch beheizt
Ohne Aufkleber und Embleme	Schlüsselloses Startsystem "Keyless Start" ohne Safe-Sicherung
Ohne Berg-Anfahr/ Abfahrhilfe/ Komfort- fahrhilfe	Seitenscheiben hinten und Heckscheibe abgedunkelt
Ohne besondere Karosseriemaßnahmen	Serienkraftstoff-Erstbefüllung
Ohne Dacheinsatz (Volldach)	Serviceanzeige 30000 km oder 2 Jahre ( flexibel )
Ohne Dachreling	Servolenkung elektromechanisch, geschwindigkeitsabhängig geregelt
Ohne Dynamic Drive Control	Sicherheitsoptimierte Kopfstützen vorn
Ohne Elektromotor ( Hybrid )	Sitzmittelbahnen der Vordersitze und der äußeren Rücksitzplätze in Stoff "Life"



# Zustandsbericht

- Protokoll der Fahrzeugbewertung -

Berichts-Nr: 10126510  
vom: 26.02.2026

Spezielles Typschild für EG für M1-Pkw  
Sprachbedienung  
Stabilisator hinten  
Stabilisator vorn  
Standard-Klimazonen  
Start-Stopp-System mit Bremsenergie-Rückgewinnung  
Steuerung - Mobile Onlinedienste 48/21  
Stoßfänger in Wagenfarbe  
Telefonschnittstelle "Comfort" mit induktiver Ladefunktion  
Textilfußmatten vorn und hinten  
Tire Mobility Set: 12-Volt-Kompressor und Reifendichtmittel  
Transportschutzfolie (Mindestschutz) mit zus.  
Transportschutzmaßnahmen  
Tür und Seitenverkleidung Schaumfolie und Gewebe  
Türgriffmulden beleuchtet  
Typprüfand Deutschland  
Umfeldbeleuchtung mit Logoprojektion  
UWB fähiges Land und Trägerfrequenz 433,92 bis 434,42Mhz  
Variante Grundausstattung  
Verbandtasche, Warndreieck und Warnweste  
Verkehrszeichenerkennung  
Vierlenkerachse  
Vorbereitet für "We Connect" und "We Connect Plus"  
Vordersitze beheizbar  
Vordersitze mit Höheneinstellung  
Warnton und -leuchte für nicht angelegte Gurte vorn und hinten  
Wartungsintervallverlängerung  
Wegfahrsperre elektronisch



# Zustandsbericht

- Protokoll der Fahrzeugbewertung -

Berichts-Nr: 10126510  
vom: 26.02.2026

## » Bereifung

### MONTIERTE BEREIFUNG

Hersteller	Ort	Position	Typ	Felge	Dimension	Profiltiefe
Continental	Vorne	Links	Sommer	Aluminium	205/55 R 16 94 V	6,0 mm
Continental	Vorne	Rechts	Sommer	Aluminium	205/55 R 16 94 V	6,0 mm
Continental	Hinten	Links	Sommer	Aluminium	205/55 R 16 94 V	6,0 mm
Continental	Hinten	Rechts	Sommer	Aluminium	205/55 R 16 94 V	6,0 mm

**Reifen zulässig:** Ja**Reifen verkehrssicher:** Ja

### ERSATZ-/NOTRAD & ZUBEHÖR

**Bordwerkzeug vorhanden:** Ja**Tirefit vorhanden:** Ja**Tirefit Ablaufdatum:** 03.2026**Kompressor vorhanden:** Ja



# Zustandsbericht

- Protokoll der Fahrzeugbewertung -

Berichts-Nr: 10126510  
vom: 26.02.2026

## » Wertmindernde Faktoren

Nr	Bauteil	Schadensbeschreibung	Reparaturempfehlung
1	Dachholm rechts	Delle(n)	Kaltdrücken

## » Gebrauchsspuren

Nr	Bauteil	Schadensbeschreibung	Reparaturempfehlung
1	Windschutzscheibe	Steinschlag	Akzeptabel (Gebrauchsspur)



# Zustandsbericht

- Protokoll der Fahrzeugbewertung -

Berichts-Nr: 10126510  
vom: 26.02.2026

## » Merkantile Wertminderung

<b>Vorschäden bekannt:</b>	Ja
<b>Vorschäden feststellbar:</b>	Nein
<b>Nachlackierungen vorhanden:</b>	Nein
<b>Lackschichtdickenmessung durchgeführt:</b>	Ja - ohne Auffälligkeiten/Abweichungen

### ERGEBNISSE DER LACKSCHICHTDICKENMESSUNG

Die Messwerte lagen im üblichen Bereich.

Pro Bauteil wurden mindestens 3 Messungen durchgeführt.



# Zustandsbericht

Berichts-Nr: 10126510  
vom: 26.02.2026

- Protokoll der Fahrzeugbewertung -

## » Hinweise zum Zustandsbericht

**Angaben zum Auftrag und zum Bewertungsumfang:**

Es wurde der Auftrag erteilt, einen Zustandsbericht über das beschriebene Fahrzeug zu erstellen.

Die Fahrzeugzustandsbewertung erfolgte auftragsgemäß auf Basis der vom Auftraggeber vorgegebenen Standards für Fahrzeugbewertungen. Die Feststellungen im Einzelfall trifft der Sachverständige aufgrund eigener Sachkunde und nach eigenem sachverständigen Ermessen.

**Fahrzeug-Identifizierung:**

WVWZZZCDZNW015808

FIN abgelesen und stimmt mit Unterlagen überein

**Allgemeinzustand:**

Mittelmäßiger Allgemeinzustand

**Besichtigungsbedingungen:**

Ausreichend

**Hebebühne/Hubmittel benutzt:**

Nein

**Motorenlauf durchgeführt:**

Ja

**Fahrprobe durchgeführt:**

Nein



# Zustandsbericht

- Protokoll der Fahrzeugbewertung -

Berichts-Nr: 10126510  
vom: 26.02.2026

## » Sonstige Bemerkungen

Vorliegendes Exemplar wurde auf elektronischem Wege erzeugt. Es ist ohne Originalunterschrift gültig.

## » Ansichtsfotos



Fahrzeugansicht - diagonal vorne links



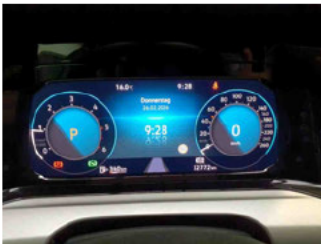
Fahrzeugansicht - diagonal vorne rechts



Fahrzeugansicht - diagonal hinten links



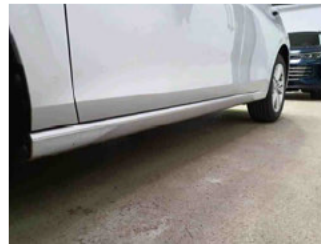
Fahrzeugansicht - diagonal hinten rechts



Innenraum - Cockpit mit Laufleistung



Equipment - Bordwerkzeug



Seitenansicht - Schweller links



Seitenansicht - Schweller rechts



Fahrzeug - Typenschild/Fahrgestellnummer



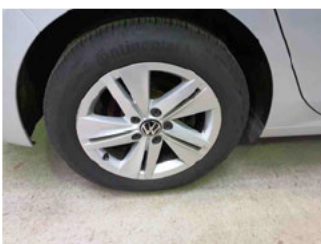
Räder - Rad montiert vorne links



Räder - Rad montiert vorne rechts



Räder - Rad montiert hinten links



Räder - Rad montiert hinten rechts



Innenraum - Mittelkonsole



Fahrzeug - Motorraum offen



Equipment - Boardmappe/ Securitybag



# Zustandsbericht

- Protokoll der Fahrzeugbewertung -

Berichts-Nr: 10126510  
vom: 26.02.2026



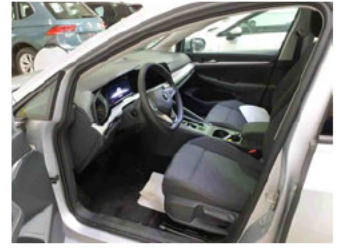
Innenraum - Kofferraum



Equipment - Anhängerkupplung



Fahrzeug - Serviceunterlagen /  
Wartungsnachweis



Innenraum - vorne



Innenraum - hinten



Räder - Haltbarkeitsdatum  
Tirefit

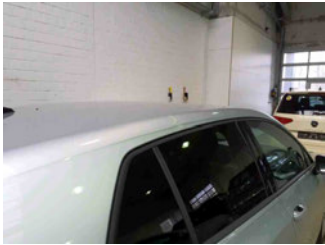


Innenraum -  
Navigationsgerät/Radio

## » Beschädigungsfotos

### WERTMINDERNDE FAKTOREN

1 - Dachholm rechts - Delle(n) - Kaltdrücken



### GEBRAUCHSSPUREN

1 - Windschutzscheibe - Steinschlag - Akzeptabel (Gebrauchsspur)

