



## PEUGEOT 3008 2

VIN	VF3MRHNSUNS193920
Première immatriculation	30/06/2023

### DÉTAILS DE L'INSPECTION

Date de l'inspection	Adresse d'inspection
----------------------	----------------------

### INFORMATIONS SUR LE VÉHICULE

VIN	VF3MRHNSUNS193920	Transmission	Avant
Type de carrosserie	SUV	Nbre sièges	5
Nbre portes	5	Nombre appuis-têtes	5
Première immatriculation	30/06/2023	Couleur intérieur	Noir
Type de carburant	Essence	Couleur carrosserie	Gris
Marque	PEUGEOT	Catégorie	Vehicule particulier
Modèle	3008 2	Couleur tableau de bord	Noir
Boîte de vitesses	Automatique		

### DOCUMENTS ET CLÉS

Carnet d'entretien	Oui	Manuel d'utilisation	Oui
Nbre clés total	2	Certificat immatriculation (original)	Non
Nbre clés télécommandes	2	Certificat immatriculation (original)	N/A

### OPTIONS

Camera de recul	Oui	Nature de peinture	Metallisé
-----------------	-----	--------------------	-----------

## DOMMAGES

### Intérieur



#### 1 | Revêtement assise siège AVG

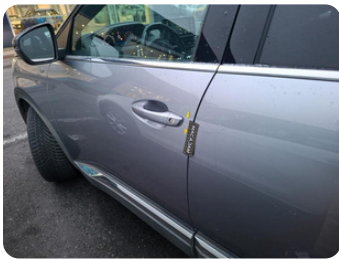
Type de dommage	Tache
Mode de réparation	Nettoyer



#### 5 | Garnit. couvercle AR

Type de dommage	Griffe(s)
Mode de réparation	Réparer/rempl. (montant forfaitaire)

### Extérieur



#### 2 | Porte AVG

Type de dommage	Bosse(s) et griffe(s)
Mode de réparation	L1 - Réparer et peindre (complet)



#### 3 | Porte ARG

Type de dommage	Griffe(s)
Mode de réparation	Lustrage



#### 4 | Pare-chocs AV

Type de dommage

Griffe(s)

Mode de réparation

Peindre



#### 6 | Coffre / hayon

Type de dommage

Griffe(s)

Mode de réparation

Peindre



#### 7 | Coin pare-chocs ARG

Type de dommage

Griffe(s)

Mode de réparation

Acceptable

## Photos commerciales

