



Zustandsbericht

- Protokoll der Fahrzeugbewertung -

Berichts-Nr: 10438871
vom: 16.04.2026

» Übersicht

Auftrags-Nr: 1002402781
Besichtigt am: 16.04.2026 13:17
Berichts-Nr: 10438871
FIN: WVVZZZ3CZPE056131



Fahrzeugansicht - diagonal
vorne links



Fahrzeugansicht - diagonal
hinten rechts



Innenraum - Cockpit mit
Laufleistung



Zustandsbericht

- Protokoll der Fahrzeugbewertung -

Berichts-Nr: 10438871
vom: 16.04.2026

» Fahrzeugdaten

Fahrzeugkategorie:	Personenkraftwagen
Fahrzeugart:	Kombi
Hersteller:	Volkswagen
Modell:	Passat
HSN / TSN:	0603 / COP
Erstzulassungsdatum:	02.05.2023
Laufleistung:	32.377 km
Nachweis Kilometerstand:	Abgelesen
Farbe:	Mondsteingrau
Farbe Dach:	Mondsteingrau
Antriebsart:	Allrad
Motorisierung/Kraftstoff:	Diesel
Hubraum:	2.000 ccm
Leistung:	147 kW (200 PS)
Fahrzeuglänge:	
Fahrzeughöhe:	
Fahrzeugbreite:	
Zulässiges Gesamtgewicht:	
Radstand:	
Anzahl Achsen:	2
Zylinder:	4
Schadstoffklasse:	Euro 6
Anzahl Türen:	4
Anzahl Sitze:	5
Getriebe:	Automatik 7-Gang
Polsterart:	Stoff
Interieurfarbe:	Titanschwarz/Titanschwarz/Titanschwarz
Anzahl vorhandene Schlüssel:	2

» Dokumente & Wartung

Nächste HU:	05.2026
Zulassungsbescheinigung (ZBT1 Original) vorhanden:	Nein
Zulassungsbescheinigung entgegengenommen:	Nein
Kennzeichen entgegengenommen:	Keine
Wartungsheft:	Digital
Wartungsnachweis:	Nicht prüfbar
Datum der letzten Wartung:	
Km-Stand bei letzter Wartung:	
Restlauf bis Service:	23.200 KM



Zustandsbericht

- Protokoll der Fahrzeugbewertung -

Berichts-Nr: 10438871
vom: 16.04.2026

» Fahrzeugausstattung

"Business Premium"-Paket inkl. Navigation	Dämpfung hinten
12-V-Steckdose an der Mittelkonsole hinten und im Gepäckraum	Dämpfung vorn
2 Becherhalter vorn mit Abdeckung	Dekoreinlagen "Piano Black" für Mittelkonsole
2 USB-C-Schnittstellen vorn, 1 USB-C-Ladebuchse an der Mittelkonsole hinten; Ladeleistung bis zu 45 W	Dekoreinlagen "Tracks" für Instrumententafel und Türverkleidungen
230-V-Steckdose an der Mittelkonsole hinten	Digitaler Radioempfang DAB+
3 Kopfstützen hinten	Diversity-Antenne für FM-Empfang
4 Leichtmetallräder "Albertville" 8 J x 19 in Dark Graphite, Oberfläche glanzgedreht	Doppelkupplungsgetriebe DQ381
4-Zylinder-Dieselmotor 2,0 l	Doppelton-Signalhorn
4-Zylinder-Dieselmotor 2,0 l TDI, 147 kW	Drehstromgenerator 140 A
7-Gang-Automatikgetriebe oder DSG für Allrad Beachtung: Fam. EDF	Dreipunkt-Automatiksicherheitsgurt für mittleren Rücksitzplatz
8 Lautsprecher	Dreipunkt-Automatiksicherheitsgurte für äußere Rücksitzplätze
Abgasendrohr hinten (Standard)	Dreipunkt-Automatiksicherheitsgurte vornmit Höheneinstellung und Gurtstraffer
Abgasnorm EU6 AP	ECO-Funktion
Airbag für Fahrer und Beifahrer, mit Beifahrerairbag-Deaktivierung	Einparkhilfe - Warnsignale bei Hindernissen im Front- und Heckbereich
AirStop®-Reifen 245/40 R 19	Einstiegs-/Warnleuchten in LED-Technik in den Türen vorn
Albertville 8 J x 19 in Dark Graphite / glanzgedreht, Volkswagen R, AirStop®-Reifen 245/40 R 19	Einstiegsleisten vorn und hinten in Edelstahl
Allradantrieb 4MOTION	Elektrische Luftzusatzheizung
Alltrack	Elektronische Parkbremse inkl. Auto-Hold-Funktion
App-Connect inkl. App-Connect Wireless für Apple CarPlay und Android Auto	Elektronisches Stabilisierungsprogramm und elektromechanischer Bremskraftverstärker
Auslieferung "Autostadt Wolfsburg"	Entfall Tire Mobility Set
Außen-Sound Standard	Fahrassistent "Travel Assist" und Spurhalteassistent "Lane Assist"
Außenspiegel auf Fahrerseite asphärisch	Fahrlichtschaltung automatisch, mit Tagfahrlicht, "Leaving home"-Funktion und manueller "Coming home"-Funktion
Außenspiegel mit Umfeldbeleuchtung und Beifahrerspiegelabsenkung, anklapp- und beheizbar, auf Fahrerseite abblendend	Fahrprofilauswahl
Außenspiegel rechts, konvex	Fahrzeuge mit besonderen Produktaufwertungsmaßnahmen
Ausströmer vorn, Spiegeleinstell-, Lichtdreh- und Fensterheberschalter beleuchtet, mit Chromeinfassung	Fahrzeugklassen-Differenzierung -3G0-
Automatische Distanzregelung ACC "stop & go", mit Geschwindigkeitsbegrenzer	Federbereich 23 nur Einbausteuerung keine Bedarfsprognose
Batterie 420A (70Ah)	Fertigungsablauf Standard
Batterie/Generator Kapazität Standard	Frontscheibe in Verbundsicherheitsglas, wärme- und geräuschkämmend
Bauteilesatz ohne länderspezifische Bauvorschrift	Fußgängererkennung
Beifahrersitzlehne nicht umklappbar	Gepäckraumabdeckung auszieh- und herausnehmbar, mit elektrischer Öffnung
Berganfahr- und Bergabfahrassistent	Gepäckraumauskleidung in Textil
Betriebserlaubnis Nachtrag	Gepäckraumboden aufstellbar
Bordliteratur in Deutsch (Deutschland)	Gewichtsbereich 6 nur Einbausteuerung keine Bedarfsprognose
Bordwerkzeug und Wagenheber	Heckklappe mit elektrischer Öffnung und Schließung
Chromleisten an den Seitenfenstern	Heckklappe mit elektrischer Öffnung und Schließung, elektrische Öffnung für Gepäckraumabdeckung
Dachhimmel in Mistralgrau	Innenleuchten mit Abschaltverzögerung und Dimmfunktion, je 2 LED-Leseleuchten vorn und hinten
Dachreling silber eloxiert	Innenspiegel automatisch abblendend



Zustandsbericht

Berichts-Nr: 10438871
vom: 16.04.2026

- Protokoll der Fahrzeugbewertung -

ISOFIX-Halteösen zur Befestigung von 2 Kindersitzen auf den Rücksitzen, auch für i-Size-Kindersitze

Kältemittel R1234yf

Kategorie 0

Kein Sonderfahrzeug, Standard-Ausführung

Keine Aktionsausführung

Kennzeichenträger vorn und hinten (ECE)

Kindersicherung

Klimaanlage "Air Care Climatronic" mit Aktiv-Kombifilter, Bedienelementen hinten und 3-Zonen-Temperaturregelung
Kombi-Instrument mit elektronischem Tachometer, Kilometer- und Tageskilometerzähler, Drehzahlmesser

Komfortsitze vorn

Kopfairbagsystem für Front- und Fondpassagiere inkl. Seitenairbags vorn

Kraftstoffsystem Diesel

Kraftstofftank mit 66 l Fassungsvermögen

Ladekantenschutz in Kunststoff

Landesverkaufsprogramm Deutschland

LED-Leuchte im Fußraum vorn

LED-Nebelscheinwerfer und Abbiegelicht

LED-Rückleuchten

LED-Scheinwerfer mit Tagfahrlicht

Lendenwirbelstützen vorn, auf Fahrerseite elektrisch einstellbar, Massagefunktion auf Fahrerseite

Leuchtweitenregulierung

Linkslenker

Make-up-Spiegel beleuchtet in den Sonnenblenden, Sonnenblenden ausziehbar

Mit Elektrische Lenksäulenverriegelung (ELV)

Mittelarmlehne vorn höhen- und längseinstellbar, mit Ablagebox; 2 Ausströmer hinten mit Chromlamellen

Motorenstart Standard

Müdigkeitserkennung

Multifunktionsanzeige "Premium" mit mehrfarbigem Display

Multifunktionskamera

Multifunktions-Sportlenker in Leder, mit Schaltwippen

Navigationssystem "Discover Media" inkl. "Streaming & Internet"

Navigationssystem "Discover Media" inkl. "Streaming & Internet"

Nebelschlusslicht einseitig, Rückfahrlicht beidseitig

Netztrennwand

Nicht Heissland

Nichtraucherausführung - Ablagefach und 12-V-Steckdose vorn

Normal-Lackierung

Notbremsassistent "Front Assist" (für automatische Distanzregelung ACC bis 210 km/h)

Notruf-Service; keine Registrierung notwendig, Dienst ist bei Auslieferung aktiviert

Ohne 2. Batterie

Ohne Aktivkohlebehälter mit SCR

Ohne alternativ-Antriebssystem

Ohne Anhängervorrichtung

Ohne Beifahrersitzverstellung vom Fond

Ohne besondere Karosseriemaßnahmen

Ohne CD/DVD für Navigation

Ohne Dacheinsatz (Volldach)

Ohne Differenzialsperre

Ohne Elektromotor (Hybrid)

Ohne Feuerlöscher

Ohne Garagentoröffner

Ohne Gepäck-Spinne/Netz/Tasche

Ohne Head-Up Display

Ohne Heckspoiler

Ohne integriertes Mautsystem

Ohne Kindersitz

Ohne Ladedose

Ohne Ladekabel

Ohne Lichtassistent

Ohne Scheinwerferreinigungsanlage

Ohne Sitzbelüftung/Massagesitze

Ohne Sonnenschutzrollo

Ohne Sprachsteuerung

Ohne Spurwechselassistent

Ohne Systeme für den Fahrzeugzugang

Ohne Überführungsausrüstung

Ohne Uhr

Ohne Vorbereitung Einbau Funkgerät

Ohne Vorbereitung für VTS (Vehicle-Tracing System)

Ohne Vorbereitung Rundumtonkombination und ohne Funkantenne

Ohne zus. Leuchten (Beleuchtungen innen)

Ohne Zusatz-/Standheizung

Online-Dienst, mit OCU, mit Head Unit Codierung, ohne WFS-Verbund

Pedale in Edelstahl gebürstet

Proaktives Insassenschutzsystem in Verbindung mit "Front Assist"

Radio

Radsicherungen mit erweitertem Diebstahlschutz

Radstand

Rechtsverkehr

Regensensor

Regionscode " ECE " für Radio



Zustandsbericht

- Protokoll der Fahrzeugbewertung -

Berichts-Nr: 10438871
vom: 16.04.2026

Reifen ohne Festlegung der Reifenmarke
 Reifenkontrollanzeige
 Rückfahrkamera "Rear View"
 Rücksitzbank ungeteilt, Lehne asymmetrisch umklappbar, Mittelarmlehne mit Ablagefach und Durchlademöglichkeit
 Schalthebelknauf in Leder
 Scheibenbremsen hinten
 Scheibenbremsen vorn
 Scheibenwaschdüsen vorn automatisch beheizt
 Schlüsselloses Startsystem "Keyless Start" ohne Safe-Sicherung
 Schriftzugsatz "Passat Alltrack"
 Seitenscheiben hinten und Heckscheibe abgedunkelt
 Seitliche Leisten unten in Wagenfarbe
 Serienkraftstoff-Erstbefüllung
 Serviceanzeige 30000 km oder 2 Jahre (flexibel)
 Servolenkung elektromechanisch, geschwindigkeitsabhängig geregelt
 Sicherheitsoptimierte Kopfstützen vorn, längs- und höheneinstellbar
 Sitzmittelbahnen der Vordersitze und der äußeren Rücksitzplätze in Stoff "Alltrack"
 Spezielles Typschild für EG für M1-Pkw
 Standard-Klimazonen
 Start-Stopp-System mit Bremsenergie-Rückgewinnung
 Stoßfänger in Wagenfarbe mit Zierleiste in Chrom matt, Unterfahrschutz in Edelstahloptik, Chromblenden hinten
 Telefonschnittstelle "Comfort" mit induktiver Ladefunktion
 Textilfußmatten vorn und hinten
 Tilgergewicht Lenkrad, 36 HZ
 Trägerfrequenz 433,92 bis 434,42 MHz
 Transportschutzfolie (Mindestschutz) mit zus. Transportschutzmaßnahmen
 Triebwerkunterschutz
 Türverkleidung in Lederoptik
 Typprüfland Deutschland
 Variant
 Variante " XC "
 Verbandtasche, Warndreieck und Warnweste
 Verkehrszeichenerkennung
 Vorbereitet für "We Connect" und "We Connect Plus"
 Vordersitze beheizbar
 Vordersitze höheneinstellbar, ergoComfort-Sitz auf der Fahrerseite, mit elektrischer Lehneneinstellung
 Warnton und -leuchte für nicht angelegte Gurte vorn und hinten
 Wartungsintervallverlängerung
 Wegfahrsperre elektronisch
 Winterräder "Stavanger" (zusätzlich), 4 Leichtmetallräder 7 J x 17, AirStop®-Winterreifen 215/55 R 17 H



Zustandsbericht

- Protokoll der Fahrzeugbewertung -

Berichts-Nr: 10438871
vom: 16.04.2026

» Bereifung

MONTIERTE BEREIFUNG

Hersteller	Ort	Position	Typ	Felge	Dimension	Profiltiefe
Pirelli	Vorne	Links	Winter	Aluminium	215/55 R 17 94 H	5,0 mm
Pirelli	Vorne	Rechts	Winter	Aluminium	215/55 R 17 94 H	5,0 mm
Pirelli	Hinten	Links	Winter	Aluminium	215/55 R 17 94 H	6,0 mm
Pirelli	Hinten	Rechts	Winter	Aluminium	215/55 R 17 94 H	6,0 mm

Reifen zulässig: Ja

Reifen verkehrssicher: Ja

ZUSÄTZLICHE BEREIFUNG

Hersteller	Ort	Position	Typ	Felge	Dimension	Profiltiefe
Pirelli			Sommer	Aluminium	245/40 R 19 94 W	5,0 mm
Pirelli			Sommer	Aluminium	245/40 R 19 94 W	5,0 mm
Pirelli			Sommer	Aluminium	245/40 R 19 94 W	6,0 mm
Pirelli			Sommer	Aluminium	245/40 R 19 94 W	6,0 mm

Reifen zulässig: Ja

Reifen verkehrssicher: Ja



Zustandsbericht

- Protokoll der Fahrzeugbewertung -

Berichts-Nr: 10438871
vom: 16.04.2026

» Wertmindernde Faktoren

Nr	Bauteil	Schadensbeschreibung	Reparaturempfehlung
1	Zusätzliche Felge(n) Glanzgedreht	Kratzer	Ersetzen Sicherheitsrelevanter Schaden
2	Spiegelkappe Aussenspiegel rechts (Oberhalb)	Kratzer	Ersetzen
3	Einstiegsschweller hinten rechts	Delle(n) und Kratzer	Instandsetzen + lackieren
4	Vorbereitungszeit Metall-Lackierung	Lack Vorbereitung	Ausführen
5	Heckklappe	Delle(n)	Kaltdrücken

» Gebrauchsspuren

Das Fahrzeug weist dem Alter, der Laufleistung und dem Einsatzzweck entsprechende Gebrauchsspuren auf.



Zustandsbericht

- Protokoll der Fahrzeugbewertung -

Berichts-Nr: 10438871
vom: 16.04.2026

» Merkantile Wertminderung

Vorschäden bekannt:	Nein
Vorschäden feststellbar:	Nein
Nachlackierungen vorhanden:	Nein
Lackschichtdickenmessung durchgeführt:	Ja - ohne Auffälligkeiten/Abweichungen

ERGEBNISSE DER LACKSCHICHTDICKENMESSUNG

Die Messwerte lagen im üblichen Bereich.

Pro Bauteil wurden mindestens 3 Messungen durchgeführt.



Zustandsbericht

Berichts-Nr: 10438871
vom: 16.04.2026

- Protokoll der Fahrzeugbewertung -

» Hinweise zum Zustandsbericht

Angaben zum Auftrag und zum Bewertungsumfang:

Es wurde der Auftrag erteilt, einen Zustandsbericht über das beschriebene Fahrzeug zu erstellen.

Die Fahrzeugzustandsbewertung erfolgte auftragsgemäß auf Basis der vom Auftraggeber vorgegebenen Standards für Fahrzeugbewertungen. Die Feststellungen im Einzelfall trifft der Sachverständige aufgrund eigener Sachkunde und nach eigenem sachverständigen Ermessen.

Fahrzeug-Identifizierung:

WVWZZZ3CZPE056131

FIN abgelesen und stimmt mit Unterlagen überein

Allgemeinzustand:

Verschmutzt

Besichtigungsbedingungen:

Nicht ausreichend

Hebebühne/Hubmittel benutzt:

Nein

Motorenlauf durchgeführt:

Ja

Fahrprobe durchgeführt:

Nein



Zustandsbericht

- Protokoll der Fahrzeugbewertung -

Berichts-Nr: 10438871
vom: 16.04.2026

» Sonstige Bemerkungen

Vorliegendes Exemplar wurde auf elektronischem Wege erzeugt. Es ist ohne Originalunterschrift gültig.



Zustandsbericht

- Protokoll der Fahrzeugbewertung -

Berichts-Nr: 10438871
vom: 16.04.2026

» Ansichtsfotos



Fahrzeugansicht - diagonal vorne links



Fahrzeugansicht - diagonal vorne rechts



Fahrzeugansicht - diagonal hinten links



Fahrzeugansicht - diagonal hinten rechts



Innenraum - Cockpit mit Laufleistung



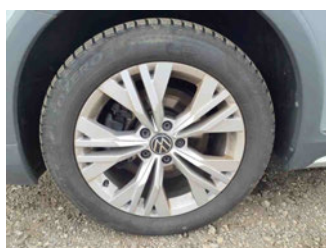
Seitenansicht - Schweller links



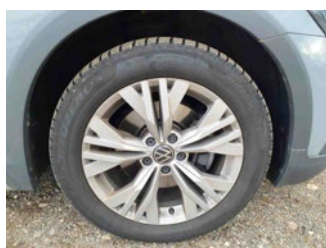
Seitenansicht - Schweller rechts



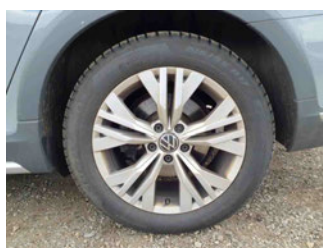
Fahrzeug - Typenschild/Fahrgestellnummer



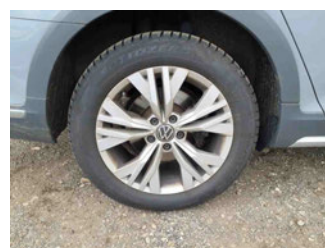
Räder - Rad montiert vorne links



Räder - Rad montiert vorne rechts



Räder - Rad montiert hinten links



Räder - Rad montiert hinten rechts



Räder - Rad beiliegend #1



Räder - Rad beiliegend #2



Räder - Rad beiliegend #3



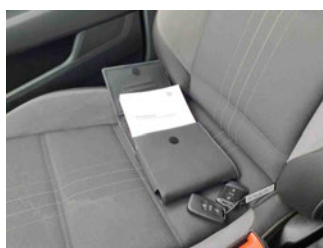
Räder - Rad beiliegend #4



Innenraum - Mittelkonsole



Fahrzeug - Motorraum offen



Equipment - Boardmappe/ Securitybag



Innenraum - Kofferraum



Zustandsbericht

- Protokoll der Fahrzeugbewertung -

Berichts-Nr: 10438871
vom: 16.04.2026



Fahrzeug - Serviceunterlagen /
Wartungsnachweis



Innenraum - vorne



Innenraum - hinten



Innenraum -
Navigationsgerät/Radio

» Beschädigungsfotos

WERTMINDERNDE FAKTOREN

1 - Zusätzliche Felge(n) Glanzgedreht - Kratzer - Ersetzen
Sicherheitsrelevanter Schaden



2 - Spiegelkappe Aussenspiegel rechts (Oberhalb) - Kratzer - Ersetzen



3 - Einstiegsschweller hinten rechts - Delle(n) und Kratzer - Instandsetzen + lackieren



4 - Vorbereitungszeit Metall-Lackierung - Lack Vorbereitung - Ausführen

5 - Heckklappe - Delle(n) - Kaltdrücken





Zustandsbericht

- Protokoll der Fahrzeugbewertung -

Berichts-Nr: 10438871
vom: 16.04.2026