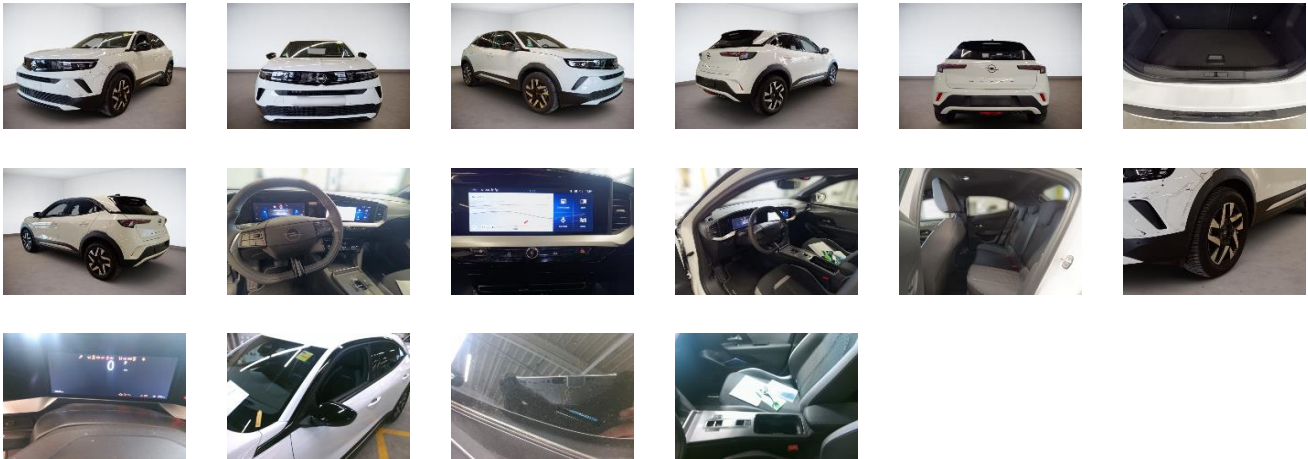


Fahrzeugdetails

Fahrgestell-Nr.	VXKUSHNS0 SW023196	Erstzulassung	27.03.2025	Außenfarbe	Jade Weiß/Arktis Weiß
Hersteller	OPEL	Kennzeichen	WI-OI9832	Laufleistung	10 681 km
Modell	MOKKA B EDITION 1.2 TURBO S/S 96KW AT8	Fahrzeugzustand	Unfall		
Vorschaden vorhanden	Unbekannt	Höhe Vorschaden netto	0 €	Vorschaden kommentar	

Auftragsdaten

Lagerplatz Frankenbach Schweinfurt



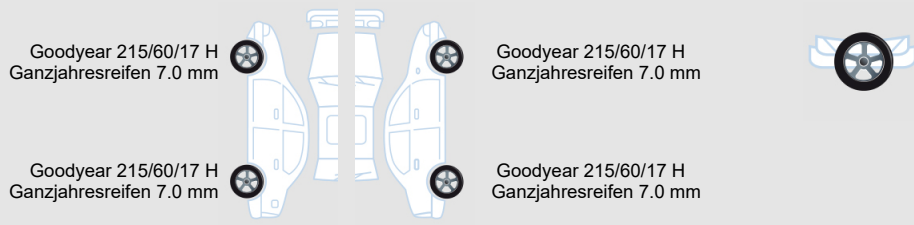
Lose Teile

Bedienungsanleitung Radio	✓
---------------------------	---

Fahrzeugdokumente / Schlüssel

Betriebsanleitung	✓
Serviceheft	✓
Bordmappe komplett	✓
Ersatzschlüssel	✓
Schlüssel	✓
Inspektion	✗

Reifen





Goodyear 215/60/17 H Ganzjahresreifen 7.0 mm

Goodyear 215/60/17 H Ganzjahresreifen 7.0 mm

Goodyear 215/60/17 H Ganzjahresreifen 7.0 mm

Goodyear 215/60/17 H Ganzjahresreifen 7.0 mm




Außenschäden

<div style="text-align: center; font-size: 2em; color: green;">1</div> 	Bauteil	Windschutzscheibe	<div style="text-align: center; font-size: 2em; color: green;">2</div> 	Bauteil	Externes Gutachten
	Position	-		Position	Außenschäden
	Beschreibung	Steinschlag		Position	Vorne
	Anmerkungen	-		Beschreibung	-
				Anmerkungen	-

DEKRA Automotive Solutions

3		Bauteil	Stoßfänger	4		Bauteil	Externes Gutachten
		Position	Hinten rechts			Position	Außenschäden
		Beschreibung	Kratzer			Position	Vorne links
		Anmerkungen	-			Beschreibung	-
						Anmerkungen	-

Sonstiges

5		Bauteil	Externes Gutachten	6		Bauteil	Externes Gutachten
			Mechanik			Position	Vorne
		Position	Vorne links			Beschreibung	Pauschale Reparieren
		Beschreibung	-			Anmerkungen	-
7		Bauteil	Externes Gutachten			Bauteil	Externes Gutachten
			Mechanik			Position	Vorne
		Position	Vorne links			Beschreibung	Pauschale Reparieren
		Beschreibung	Pauschale Reparieren			Anmerkungen	-

Anmerkungen

Die Zustandsbewertung wurde unter den vorgefundenen Bedingungen durchgeführt.
Zusätzlich wurden Schadenswerte aus einem Externen Gutachten übernommen.

Geschätzte Reparaturkosten

Gesamt netto	2.047,43€
---------------------	------------------