

5. Elektrische Reichweite extern aufladbarer Hybridelektrofahrzeuge (falls zutreffend)

Gleichwertige elektromotorische Reichweite (EAER)		- km
Gleichwertige elektromotorische Reichweite, innerorts (EAER city)		- km
Vollelektrische Reichweite (AER)		- km
Vollelektrische Reichweite, innerorts (AER city)		- km

Verschiedenes

51. Bei Fahrzeugen mit besonderer Zweckbestimmung:

Bezeichnung gemäß Anhang II Nummer 5:

52. Anmerkungen:

zu 5: min. 4755*
zu 6: min. 1820*
zu 7: min. 1444*
zu 27.1: 120/3200-4400*
zu 30.1: min. 1580*
zu 30.2: min. 1558* zu
35: A1 225/40 R19 93Y XL, 7.5jx19 ET40 / A2 255/35 R19 96Y XL, 9jx19 ET58.1; A1 225/45 R18 95Y XL, 7.5jx18 ET40 / A2 245/40 R18 97Y XL, 8.5jx18 ET52; A1/A2 225/45 R18 95H XL M+S, 7.5jx18 ET40; A1/A2 225/50 R17 94Y, 7jx17 ET44.5; A1/A2 225/50 R17 98H XL M+S, 7jx17 ET44.5* ; fuer alle: Reifenklasse C1*

54. Fahrzeug ausgestattet mit: AIF/eCall/DDAW/EDR/RDKS/ESS/ELKS/AEBS/ISA

55. Nach der UN-Regelung Nr. 155 zertifiziertes Fahrzeug: Cyber security Ja

56. Nach der UN-Regelung Nr. 156 zertifiziertes Fahrzeug: Software update Nein

amtliche Vermerke

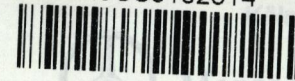
Vermerke des KBA			
HSN	TSN	VVS	PZ
2222	BDF	00537	8

Vermerke des Herstellers **Zulassungsbesch. gedruckt**  
**0322100814**  
**454441** **HJ931137**



0 1 - 2

046CC0182814



www.PS-Team.de

Zulassungsbescheinigung Teil II: HJ931137  
07.03.2025



# Übereinstimmungsbescheinigung

für vollständige Fahrzeuge

Der Unterzeichner **Christoph Starzynski** **Miriam Rückheim**

bestätigt hiermit, dass das unten bezeichnete Fahrzeug

0.1. Fabrikmarke (Handelsname des Herstellers): **Mercedes-Benz**

0.2. Typ: **RZCS** Variante: **H20ATO** Version: **CZAA350A**

0.2.1. Handelsbezeichnung: **C 200 d**

0.2.2.1. Zulässige Parameterwerte zur Verwendung der Basisfahrzeug-Emissionswerte:

Masse des endgültigen Fahrzeugs in fahrbereitem Zustand: - kg

Technisch zulässige Gesamtmasse in beladenem Zustand: - kg

Querschnittsfläche beim endgültigen Fahrzeug: - cm<sup>2</sup>

Rollwiderstand: - kg/t Querschnittsfläche des Lufteinlasses am Kühlergrill: - cm<sup>2</sup>

0.2.3. Bezeichner: 0.2.3.1. Interpolationsfamilie: **IP-2024\_8401-W1K**

0.2.3.2. ATCT Familie: **AT-206\_654M\_9-W1K** 0.2.3.3. PEMS Familie: **E1-W1K-EJ**

0.2.3.4. Roadload Familie: **RL-2021\_0070-W1K**

0.2.3.5. Roadload Matrix Familie:

0.2.3.6. Periodische Regenerierungsfamilie: **PR-206\_654M\_21B1-W1K**

0.2.3.7. Verdunstungstest Familie:

0.4. Fahrzeugklasse: **M1**

0.5. Name und Anschrift des Herstellers: **Mercedes-Benz AG**

**DE-70372 Stuttgart**

**Germany**

0.6. Anbringungsstelle und Anbringungsart der vorgeschriebenen Schilder:

**An der rechten B-Säule, geklebt (C4)**

Anbringungsstelle der Fahrzeug-Identifizierungsnummer:

**Unter dem rechten Vordersitz (C2)**

0.10. Fahrzeug-Identifizierungsnummer: **W1KAH0DB9SF192825**

0.11. Herstellungsdatum: **23.01.2025**

mit dem in der am **21.11.2024** erteilten Genehmigung **e1\*2018/858\*00017\*13**

beschriebenen Typ in jeder Hinsicht übereinstimmt und zur fortwährenden Teilnahme am Straßenverkehr in Mitgliedsländern mit Rechtsverkehr in denen metrische Einheiten für das Geschwindigkeitsmeßgerät verwendet werden, zugelassen werden kann.

**Stuttgart**

( Ort )

**23.01.2025**

( Datum )

*ppa. S*

( Unterschrift )

Leiter Integration Gesamtfahrzeug

( Dienststellung )

*i.v. A. Heis*

( Unterschrift )

Leiterin Mercedes-Benz Qualitätssystem

( Dienststellung )

Allgemeine Baumerkmale

1. Anzahl der Achsen: 2 und Räder: 4  
 3. Antriebsachsen Anzahl: 1 Lage: Achse 2(A1)  
 gegenseitige Verbindung: entfaellt

3.1. Automatisierungsgrad: nicht automatisiert

Hauptabmessungen  
 4. Radstand: 2865 mm 4.1. Achsabstände: 1-2: - mm 2-3: - mm  
 5. Länge: 4793 mm 6. Breite: 1900 mm 7. Höhe: 1491 mm

Massen  
 13. Masse des fahrbereiten Fahrzeugs: 1845 kg 13.2 Tatsächliche Masse des Fahrzeugs: 1852 kg  
 16. Technisch zulässige Höchstmassen  
 16.1. Technisch zulässige Gesamtmasse in beladenem Zustand: 2400 kg  
 16.2. Technisch zulässige maximale Masse je Achse: 1 1130 kg 2 1320 kg 3 - kg  
 16.4. Technisch zulässige Gesamtmasse der Fahrzeugkombination: 4275 kg  
 18. Technisch zulässige maximale Anhängermasse bei Beförderung eines  
 18.1. Deichselanhängers: - kg 18.3. Zentralachsanhängers: 1800 kg  
 18.4. ungebremsten Anhängers: 750 kg  
 19. Technisch zulässige Stützlast am Kupplungspunkt: 75 kg  
 20. Hersteller der Antriebsmaschine: MERCEDES-BENZ AG  
 21. Baumusterbezeichnung gemäß Kennzeichnung am Motor: 654820  
 22. Arbeitsverfahren: Selbstzündung/4-Takt (A3)  
 23. Reiner Elektroantrieb: Nein (N) 23.1. Art des (Elektro-) Hybrid Fahrzeugs: NOVC-HEV  
 24. Anzahl und Anordnung der Zylinder: 4 in Reihe (A0)  
 25. Hubraum: 1993 cm³ 26. Kraftstoff: Hybr.Diesel/E (0010)  
 26.1 Fahrzeug mit Mono-fuel (A0) 26.2. (nur Zweitstoffmotoren): -  
 27. Höchstleistung 27.1. Höchste Nutzleistung (Verbrennungsmotor): 120,00 kW bei 3200 min⁻¹  
 27.3. Höchste Nutzleistung (Elektromotor): 17,00 kW  
 27.4. Höchste 30-Minuten-Leistung: 10,00 kW  
 28. Getriebetyp: automatisch  
 28.1. Getriebeübersetzungen: Gangnummer 1: 5.354 2: 3.243 3: 2.252  
 4: 1.636 5: 1.211 6: 1.0 7: 0.865 8: 0.717 9: 0.601  
 28.1.1 Achsübersetzung: 2.473  
 28.1.2. Achsübersetzungen: Gangnummer 1: - 2: - 3: -  
 4: - 5: - 6: - 7: - 8: - 9: -  
 Höchstgeschwindigkeit 29. Höchstgeschwindigkeit: 226 km/h

Achsen und Radaufhängung  
 30. Spurweite: 1 1593 mm 2 1604 mm 3 - mm

35. Reifen-/Radkombination/Rollwiderstandsklasse/Reifenkategorie:  
 Achse 1: 225/50 R17 094 Y 7Jx17 ET44.5 Klasse A C1  
 Achse 2: 225/50 R17 094 Y 7Jx17 ET44.5 Klasse A C1  
 Achse 3: -

Bremsanlage 36. Anhänger-Bremsanschlüsse: mechanisch (A0)  
 Aufbau 38. Code des Aufbaus (AC) 40. Farbe des Fahrzeugs: SCHWARZ, 9)

41. Anzahl und Anordnung der Türen: 5,2links,2rechts,1hinten (A1)  
 42. Anzahl der Sitzplätze (einschließlich Fahrersitz): 5  
 42.1 Sitz(e), der (die) nur zur Verwendung bei stehendem Fahrzeug bestimmt ist (sind): -  
 42.3 Anzahl der für Rollstuhlfahrer zugänglichen Sitzplätze: -

Umweltverträglichkeit 46. Geräuschpegel Fahrergeräusch: 67,00 dB(A)  
 bei der Motordrehzahl 3300 min⁻¹ Standgeräusch: 74,00 dB(A)  
 47. Abgasnorm: Euro 6(EA)

47.1. Parameter für die Emissionsprüfung für Wind: 47.1.1. Prüfmasse: 1930 kg  
 47.1.2. Stirnfläche: 2.27 m² 47.1.2.1. Projizierte Lufteinlassfläche des Kühlergrills: entfaellt cm²  
 47.1.3. Fahrwiderstandskoeffizienten  
 47.1.3.0.f0 99.2 N 47.1.3.0.f1 0.475 N/(km/h) 47.1.3.0.f2 0.02801 N/(km/h)²  
 47.2. Fahrzyklus: 47.2.1. Fahrzyklus Klasse 1/2/3a/3b: 3b  
 47.2.2. Miniaturisierungsfaktor fds: entfaellt 47.2.3. Begrenzte Geschwindigkeit (ja/nein): nein  
 48. Abgasemissionen: Nummer des Basisrechtsakts und des letzten gültigen Änderungsrechtsakts:  
 715/2007\*2023/443EA

1.2. Prüfverfahren: Typ I (WLTP Höchst- Werte) oder WHSC (EURO VI):

CO:	35,8	-	-	mg/km
NO <sub>x</sub>	12,5	-	-	mg/km
Partikelmasse:	0,08	-	-	mg/km
Partikelzahl:	6,69 * 10 <sup>8</sup>	-	-	km <sup>-1</sup>
THC	-	-	-	mg/km
NMHC:	-	-	-	mg/km
THC+NO <sub>x</sub> :	17,8	-	-	mg/km
NH <sub>3</sub>	-	-	-	ppm

48.1. Rauch (korrigierter Wert des Absorptionskoeffizienten): 0,5000 m<sup>-1</sup>  
 48.2. Ggf. angegebene höchste RDE-Werte  
 Vollständige RDE-Fahrt NO<sub>x</sub> 80 mg/km Partikelzahl 6 \* 10<sup>11</sup> km<sup>-1</sup>  
 Innerstädtische RDE-Fahrt: 80 mg/km 6 \* 10<sup>11</sup> km<sup>-1</sup>

49. CO<sub>2</sub>-Emissionen / Kraftstoffverbrauch / Stromverbrauch:

1. Alle Antriebsarten ausser extern aufladbaren Hybrid-Elektrofahrzeugen

WLTP Werte:	CO <sub>2</sub> -Emissionen:	Kraftstoffverbrauch:	Stromverbrauch:
Niedrig:	169 g/km	6.4 l/100km	- Wh/km
Mittel:	125 g/km	4.8 l/100km	- Wh/km
Hoch:	105 g/km	4.0 l/100km	- Wh/km
Höchstwert:	120 g/km	4.6 l/100km	- Wh/km
Kombiniert:	123 g/km	4.7 l/100km	- Wh/km

2. Elektrische Reichweite für Fahrzeuge mit reinem Elektroantrieb (falls zutreffend)

Elektrische Reichweite: - km  
 Elektrische Reichweite innerorts: - km

3. Fahrzeug mit Ökoinnovation(en) ausgestattet: Ja (J)

3.1. Allgemeiner Code der Ökoinnovation(en): e1 37  
 3.2.2 Einsparungen durch WLTP: 0.60 g/km

4. Extern aufladbaren Hybrid-Elektrofahrzeugen

WLTP Werte:	CO <sub>2</sub> -Emissionen:	Kraftstoffverbrauch:	Stromverbrauch:
Niedrig:	- g/km	- l/100km	- m³/100km
Mittel:	- g/km	- l/100km	- m³/100km
Hoch:	- g/km	- l/100km	- m³/100km
Höchstwert:	- g/km	- l/100km	- m³/100km
Innerorts:	- g/km	- l/100km	- m³/100km
Kombiniert bei Ladungserhaltung:	- g/km	- l/100km	- m³/100km
Kombiniert bei Entladung:	- g/km	- l/100km	- m³/100km
Gewichtet, Kombiniert:	- g/km	- l/100km	- m³/100km



Bild 1 : Diagonal vorn links



Bild 2 : Diagonal vorn rechts



Bild 3 : Diagonal hinten rechts



Bild 4 : Diagonal hinten links

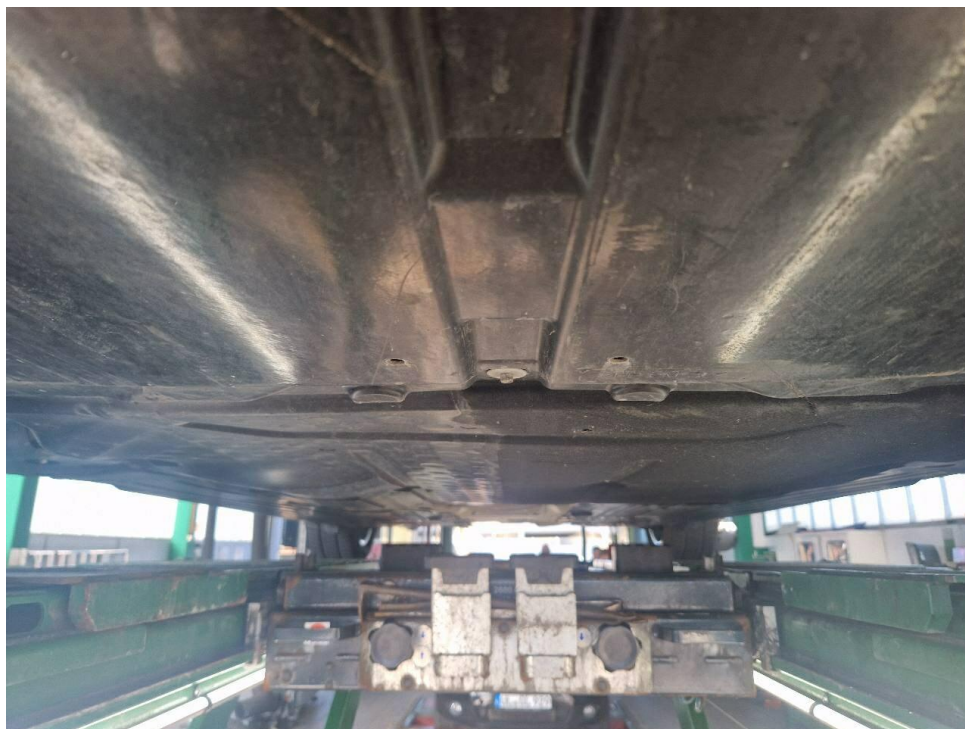


Bild 5 : Fahrzeugunterseite



Bild 6 : Kombiinstrument (betriebsbereit) mit Km-Stand



Bild 7 : Serviceintervallanzeige



Bild 8 : Durch geöffnete Fahrertüre: Fahrersitz, Armaturenbrett und Schalthebel



Bild 9 : Durch geöffnete hintere Tür: Rücksitzbank



Bild 10 : Mittelkonsole (Radio/Navi eingeschaltet)



Bild 11 : Serviceheft letzter Eintrag, alle Fahrzeugschlüssel, Bordmappe

gung Teil I

00105

07.03.2025

2222

BDP005374

AC

6

1 M1

WIKAHODD9SFT192825

MERCEDES-BENZ

RZGS

H20ATO

CZA350A

C 200 D

MERCEDES-BENZ

Fz. Z. Pers. def. b. 8 spl.

Kombilimousine

715/2007\*2023/443EA

EURO6;MLT/P;EA;PI/CI;M, NI, NZ

Hybr. Diesel/E

0010

36EA

1993

P. 4: 3200-4400\*7.2/8.2:4105 B.ANH.BETR.\*FZ IST BET WERKSSEIT

IG MONTIERT.AHK U.ESP M.SPEZ.FAHRDYN.STABI.SYST.F.ANH.BETR.

F.TEMPO 100 KM/H GEM.5.AEND.VO.Z.9.AUSN.VO.Z.STVO.AUSGESTAT

TEP\*

2	1	120/3200	226
4793	-	1900	-
1491	-	1845	-
75	2400	2400	
123	1320	-	
1130	1320	-	
1130	3300	67	
74	750	5	
1800	225/50 R17 94Y		
	225/50 R17 94Y		
	Schwarz/	9/	
	e1*2018/858*00017*13		
	21.11.2024	K01	HJ9311137

2025

Bild 12 : ZLB Teil 1 (ohne Halterdaten)



Bild 13 : Motorhaube zerkratzt



Bild 14 : Motorhaube zerkratzt

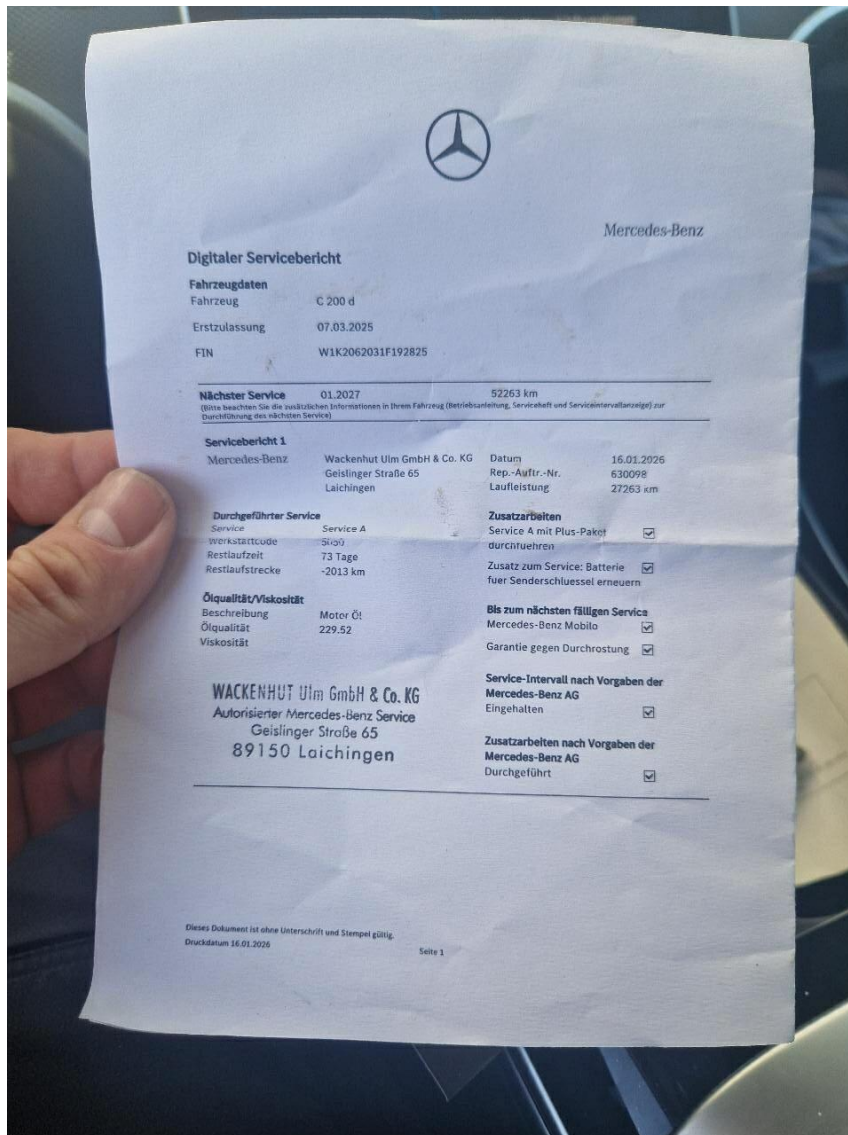


Bild 15 : Abholbeleg Sommerradsatz

# Zustandsbericht / Minderwertgutachten

## Vorgang

Auftraggeber  
Besichtigung

Mobility Concept GmbH, Grünwalder Weg 34, 82041 Oberhaching  
27.02.2026

## Bemerkungen

**Diese Dienstleistung wurde entsprechend den Vorgaben des Auftraggebers (Kriterien der fairen Fahrzeugbewertung) erstellt. Im Einzelfall können Abweichungen zum DEKRA Standard vorliegen.**

Bei der Lackschichtdickenmessung wurden bei mindestens drei Messungen pro Bauteil Lackschichtdicken von 91 µm bis 154 µm festgestellt.

Es wurde eine optische Überprüfung auf Vorschäden und eine Lackschichtdickenmessung vorgenommen. Die augenscheinliche Überprüfung sowie die Lackschichtdickenmessung ergaben keine Hinweise auf Nachlackierungen, Instandsetzungsarbeiten oder reparierte Vorschäden.

Laut Kundin wurde ihr per mail zugesagt das es Reicht den Abholbeleg vor zulegen.

Und die Sommerräder im Autohaus eingelagert sind.

Die vorgefundenen Besichtigungsbedingungen waren ausreichend. Das Fahrzeug / Objekt wurde von oben und auf einer Hebebühne von unten besichtigt. Bei der Besichtigung wurde eine Fahrprobe in Verbindung mit einem kurzen Probelauf des Motors durchgeführt.

Für die Bearbeitung des Vorganges standen folgende Unterlagen zur Verfügung: - Fz-Schein/Zul.Beschein. Teil I  
2 Hauptschlüssel, 0 Nebenschlüssel vorgelegt.

## Fahrzeugdaten

Erstzulassung	07.03.2025	Letzte Zulassung	07.03.2025
Fahrzeugart	PKW	Hersteller	MERCEDES-BENZ
Type / Verkaufsbez.	C 200 d T 9G-TRONIC Avantgarde Advanced	Aufbauart	Kombi
Türen	4	Sitzplätze	5
Fahrzeug-Ident.-Nr.	W1KAH0DB9SF192825	HSN / TSN	2222 / BDF
Schlüssel-Nr.	10082178	Km-Stand abgelesen	28049
Nächste HU §29 StVZO	03 / 2028	Energiequelle / Kraftstoff	Hybr.Diesel/E
Zylinderanzahl	4 / Reihenmotor	Leistung (kW)	120
Hubraum (ccm)	1993	Schadstoffklasse:	EURO6;WLTP;EA;PI/CI;M, N1, N2
Antriebsart	Heckantrieb	Getriebe / Gänge	Automatik / 9
Felgen	Leichtmetall	Farbe	Schwarz / Metallic
Polster / Farbe	Teilleder / Schwarz		

Es wird unterstellt, dass die Gesamtleistung dem abgelesenen Km-Stand entspricht.

## Räder / Reifen

Achse	Reifenbezeichnung	Hersteller/Typ	Art	Profiltiefe
1 links	225 / 50 R 17 98 H	Pirelli / Winter Sottozero 3 AO FSL	W /O	7 mm
rechts	225 / 50 R 17 98 H	Pirelli / Winter Sottozero 3 AO FSL	W /O	7 mm
2 links	225 / 50 R 17 98 H	Pirelli / Winter Sottozero 3 AO FSL	W /O	5 mm
rechts	225 / 50 R 17 98 H	Pirelli / Winter Sottozero 3 AO FSL	W /O	5 mm
Pannenset				

W/ Winter; /O Original;

## Serienausstattung

Serie: ATTENTION ASSIST (der Aufmerksamkeitsassistent), Adaptiver Fernlicht-Assistent, Airbag für Fahrer und Beifahrer, Airbag: Automatische Beifahrerairbag-Abschaltung, Airbag: Mittenairbag, Airbag: Sidebag für Fahrer und Beifahrer, Airbag: Windowbag für Fahrer und Beifahrer, Ambientebeleuchtung mit 64 Lichtfarben, Außenspiegel links und rechts beheizt und elektrisch einstellbar, Basisdienste, Bremsassistent, aktiv, DYNAMIC SELECT, Dachreling in poliertem Aluminium, Dieselpartikelfilter, Doppelcupholder vorne, EASY-PACK-Heckklappe, Elektronisches Stabilitäts-Programm (ESP), Fahrer-Display, Fahrwerk: AGILITY CONTROL Fahrwerk mit selektivem Dämpfungssystem mit Tieferlegung, Fensterheber elektrisch 4fach, Fingerabdruck Scanner, Fußmatten Velours, Geschwindigkeitslimit-Assistent, Getriebe: Automatik 9-Gang, 9G-TRONIC, Heckscheibenwischer, Heizbare Heckscheibe, ISOFIX Kindersitzbefestigung mit TopTether im Fond, Innenhimmel Stoff kristallgrau, KEYLESS-GO Start-Funktion, Kindersicherung mechanisch für die Fondtüren, Klimatisierungsautomatik THERMATIC mit 2 Klimazonen, Kopfstützen hinten (3), Kopfstützen vorn, Kraftstofftank mit größerem Volumen 66 l, LED High Performance-Scheinwerfer, Lackierung: Uni, Laderaumabdeckung inklusive EASY-PACK Sicherheitsnetz, Lenkrad: Multifunktions-Sportlenkrad in Leder, Mercedes-Benz Notrufsystem, Mittelkonsole in Schwarz hochglänzend, Navigation: MBUX Navigation Premium, Paket: Ablage, Paket: Avantgarde Advanced, Paket: Innenraumlichtpaket, Paket: Kofferraumkomfort, Paket: Park-Paket mit Rückfahrkamera, Paket: Sitzkomfort, Paket: Spiegelpaket, Paket: USB, Polster: Ledernachbildung ARTICO/Stoff, Radio: Erweiterte Funktionen MBUX, Radio: MBUX Multimediasystem, Radiozubehör: Digitales Radio (DAB), Radiozubehör: Kommunikationsmodul (LTE) für die Nutzung von Mercedes me connect Diensten, Radiozubehör: Zentral-Display, Reifendruckkontrolle (RDK), Remote Services, Räder: 43,2 cm (17") Leichtmetallräder im 5-Speichen-Design, Scheibenwischer mit Regensensor, Servolenkung, Sitze: Sitzheizung für Fahrer und Beifahrer, Sitze: Sitzlehnen im Fond klappbar, Spurhalte-Assistent, aktiv, TIREFIT mit Reifenfüllkompressor, Telefon-Zubehör: Kabelloses Ladesystem für mobile Endgeräte, Telefon-Zubehör: Smartphone Integration, Tempomat, Volldigitales Instrumenten-Display, Vorrüstung für digitale Schlüsselübergabe, Warnweste für Fahrer, Wegfahrsperrung elektronisch, Zentralverriegelung mit Fernbedienung, Zierelemente Rautenoptik silbergrau

## Sonderausstattung

Code	Bezeichnung
PAV	Paket: Winterpaket
651	Räder: Winterkomplett-Räder ab Werk montiert
260	Wegfall Typkennzeichen auf Kofferraumdeckel

## Allgemeinzustand und Wartung

Abgesehen von den beschriebenen Schäden/Mängeln weist das Fahrzeug/Objekt einen, bezogen auf Alter und Nutzung, üblichen Gesamtzustand auf.

Wartungsnachweis: digital  
bis Wartung verbleiben: 24.214 km (zum Besichtigungszeitpunkt)

---

**Nicht akzeptierter Zustand / Ausstehende Reparaturen****Bezeichnung des Schadens / Rep.-Weg**

1. Motorhaube zerkratzt, lackieren mit Lackaufbau (Bild 13, 14)