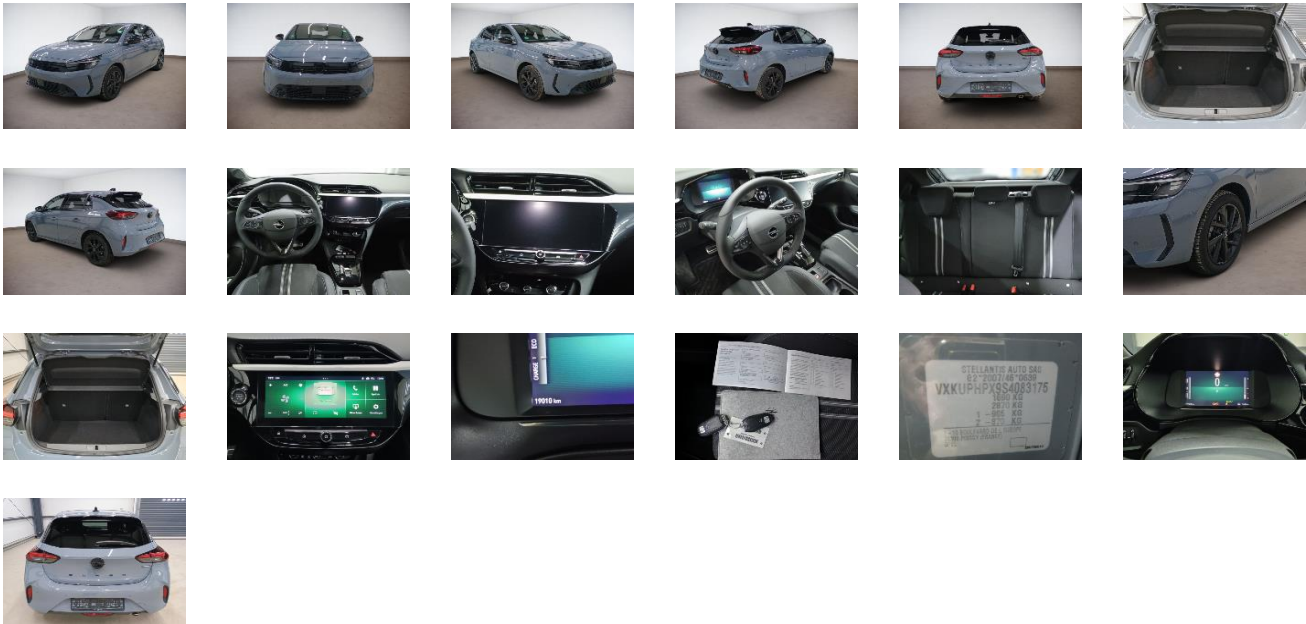


Fahrzeugdetails

Fahrgestell-Nr.	VXKUPHPX9 S4083175	Erstzulassung	15.04.2025	Außenfarbe	Grafik Grau
Hersteller	OPEL	Kennzeichen	WI-OL 1910	Laufleistung	19 010 km
Modell	CORSA F GS 1.2 HYBRID 48V 74KW eDCT6	Fahrzeugzustand	Ohne Schaden		
Vorschaden vorhanden	Unbekannt	Höhe Vorschaden netto	-	Vorschaden kommentar	

Auftragsdaten

Lagerplatz 44894 Opel Bochum



Lose Teile

Nothilfekit Reserverad	✘
Bordwerkzeug	✔
Warndreieck	✔
Warnweste	✔
Hutablage	✔
Fußmatte HR	✔
Fußmatte HL	✔
Fußmatte VR	✔
Fußmatte VL	✔
Bedienungsanleitung Radio	✘
Antenne	✔

Fahrzeugdokumente / Schlüssel

Betriebsanleitung	✔
Serviceheft	✔
Bordmappe komplett	✔
Verbandskasten	✔
Ersatzschlüssel	✔
Schlüssel	✔
Schlüssel mit Fernbedienung	✔
Inspektion	✘

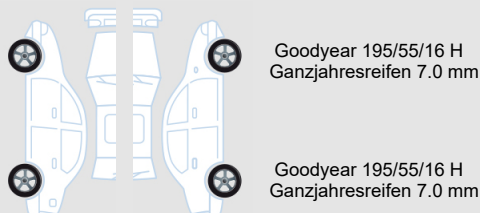
Reifen

Goodyear 195/55/16 H Ganzjahresreifen 7.0 mm

Goodyear 195/55/16 H Ganzjahresreifen 7.0 mm

Goodyear 195/55/16 H Ganzjahresreifen 7.0 mm

Goodyear 195/55/16 H Ganzjahresreifen 7.0 mm



Außenschäden

1



Bauteil	Nothilfekit Reserverad
Position	-
Beschreibung	Gebraucht
Anmerkungen	-

Geschätzte Reparaturkosten

Gesamt netto	0,00€
---------------------	--------------