

UNABHÄNGIGES BATTERIE ZERTIFIKAT



ZERTIFIKATNUMMER: 0D3082D4-0C36-4D12-B7CE-D994926D5D21

FAHRZEUG

MARKE: Ford
MODELL: Kuga PHEV - 14,4 kWh

KILOMETERSTAND: 35.301 km
FIN: WF0FXXWPMHNB46895
DATUM UND UHRZEIT:
01.06.26, 11:15

DURCHGEFÜHRT VON: HARTMANN
Compound-Professionals Germany
GmbH -NL-Niederaula

ERGEBNISSE

Unabhängig
GESUNDHEITZUSTAND (SOH)

92,5 %

ENERGIE 10kWh | 11kWh

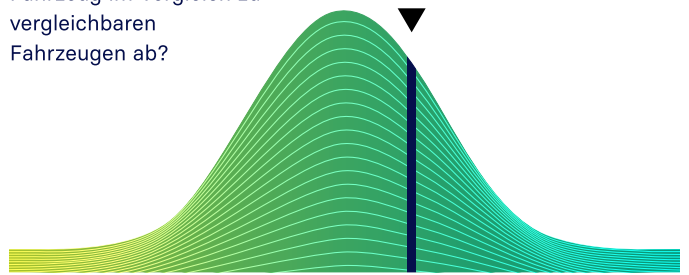


WLTP-REICHWEITE 52km | 56km

BEWERTUNG

BENCHMARKING

Wie schneidet Ihr Fahrzeug im Vergleich zu vergleichbaren Fahrzeugen ab?



Unterdurchschnittlich

Durchschnittlich

Überdurchschnittlich

PRÜFUNGEN

- Batteriemanagementsystem (BMS) ✓
- Batteriesensor ✓
- Batteriemessungen ✓
- Batterie-Zellspannung ✓
- Fahrzeug-Kommunikation ✓



BEWERTUNG

AUSGEZEICHNETER GESUNDHEITZUSTAND – KEINE AUFFÄLLIGKEITEN

Basierend auf der detaillierten Batteriediagnose, die mit dem AVILOO FLASH Test durchgeführt wurde, bestätigen wir hiermit, dass sich die Antriebsbatterie dieses Fahrzeugs in einem ausgezeichneten Zustand befindet.

Die Antriebsbatterie ist daher offiziell von AVILOO zertifiziert.

Marcus Berger

Dr. Marcus Berger, CEO



ENERGIE

	Brutto	Netto (nominal)	Nutzbar
Aktuell:	13,3kWh	10,0kWh	9,7kWh
Neu:	14,4kWh	10,8kWh	10,5kWh

REICHWEITE

	WLTP	Typisch
Aktuell:	52km	39km
Neu:	56km	42km

AUSFÜHRUNGSPROTOKOLL

AVILOO-Box angeschlossen.		11:14:56
FLASH Test gestartet.		✓
Fahrzeug erkannt.		✓
Start der Datenerfassung.		✓
Datenerfassung beendet.		✓
Analyse der Daten.		✓
Analyse abgeschlossen.		✓

SENSOREN

Spannungssensor	✓
Stromsensor	✓
Temperatursensoren	✓
Zellspannungssensoren	✓

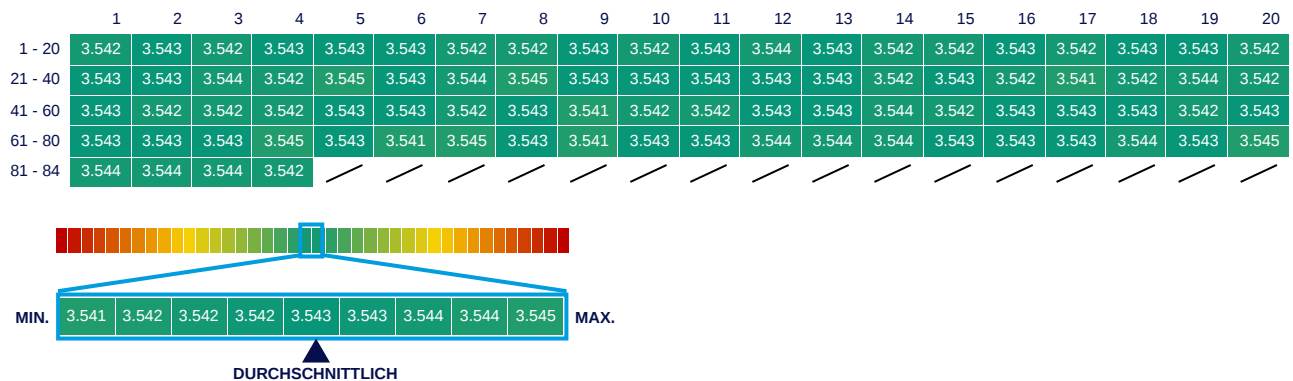
BMS

	Wert	Status
BMS-Ladezustand (SoC)*:	0%	
Genauigkeit der SoC-Berechnung:		✓
BMS-Gesundheitszustand (SoH)*:	94%	
Genauigkeit der SoH-Berechnung:		✓

MESSWERTE

	Min.	Max.	Delta	Status
Batterietemperatur	30,0°C	32,0°C	2,0°C	✓
Zellenspannung	3,541V	3,545V	4mV	✓
Batteriespannung	297,6V			
Durchschn. Stromstärke	-2,0A			

ZELLSPANNUNGSDIAGRAMM



*Die hier gezeigten Werte wurden direkt aus dem Batteriemanagementsystem (BMS) des Fahrzeugs ausgelesen und werden vom Fahrzeughersteller berechnet und bereitgestellt. Der angezeigte State of Health (SoH) entspricht dem vom BMS gemeldeten Wert und ist CARA-zertifiziert.

HAFTUNGSAUSSCHLUSS: Das Testergebnis beinhaltet den aktuell berechneten Gesundheitszustand (SoH) der Antriebsbatterie. Die Bestimmung basiert auf Daten, die vom Fahrzeug bereitgestellt werden. Diese werden von den Algorithmen von AVILOO anhand statistischer und analytischer Modelle ausgewertet. Die Manipulation der Daten in der Steuereinheit führt zu einem falschen Ergebnis. Der angegebene SoH weist bei mindestens 95 % der Referenzmessungen eine technisch bedingte Schwankungsbreite (Abweichung) von nicht mehr als 3 % auf. Es ist zu beachten, dass diese Toleranz für die Bestimmung des SoH-Werts auf Zellebene gilt und nicht für den SoH-Wert der gesamten Batterie. Dies liegt daran, dass der Ladezustand einzelner Zellen variieren kann, was sich negativ auf den aktuellen SoH-Wert der Batterie auswirken kann. Dies kann jedoch durch das Batteriemanagementsystem (BMS) oder während einer Kalibrierung ausgeglichen werden. Das Ergebnis spiegelt den Zustand der Batterie zum Zeitpunkt des Tests wider. Daraus können keine Rückschlüsse auf den zukünftigen Gesundheitszustand der Batterie gezogen werden. Aussagen über mechanische Beschädigungen oder äußere Einflüsse sind nicht Teil dieser Diagnose.

GKK Gutachten GmbH
 Theodorstr. 180, 40472 Düsseldorf

Raiffeisen-Impuls Fuhrparkmanagement
 GmbH & Co. KG

GKK Gutachten GmbH

Theodorstr. 180
 40472 Düsseldorf

Tel.: 0211 6878060
 www.gkk-gutachten.de
 Email: info@gkk-gutachten.de

Wertgutachten



Vorgang

Ihr Auftrag vom	01.06.2026 durch Raiffeisen-Impuls Fuhrparkmanagement GmbH & Co. KG
Besichtigungsort	36272 Niederaula, Industriestraße 11
Besichtigungsdatum	15.06.2026
Referenznummern	0002066614

Fahrzeugdaten / Technische Daten

Fahrzeugident.-Nr.	WF0FXXWPMHNB46895		
Fahrzeugart	PKW - SUV / Geländewagen	Farbton / Lackart	Magnetic-Grau / Metallic
Hersteller	Ford	Nächste HU	keine Angabe
Typ / Verkaufsbez.	Kuga 2.5 Duratec ST-Line X	Laufleistung abgelesen	35.302 km
Erstzulassung	29.11.2022	Emissionsklasse	Euro 6
Getriebe / Gänge	Automatik (stufenlos) / keine Angabe	Sitzplätze / Türen	5 / 5
Achsen / angetrieben	2 / 1	Anzahl Besitzer	unbekannt
Motorart	Hybridantrieb / Benzin / Elektro	Hubraum / Nennleistung	2.488 ccm / 165 KW
Dauerleistung		Max. Leistung	
Ladestecker	Typ II	Batteriekapazität	
Antriebsart	Frontantrieb		

Fahrzeugdaten wurden gemäß den zur Verfügung gestellten Unterlagen entnommen.

Montierte Räder:					
Position	Reifenart	Felgenart	Hersteller	Dimension	Profiltiefe
vorn links	Winterreifen	Leichtmetallrad	Fulda	225/65 R17 106H	8 mm
vorn rechts	Winterreifen	Leichtmetallrad	Fulda	225/65 R17 106H	8 mm
hinten rechts	Winterreifen	Leichtmetallrad	Fulda	225/65 R17 106H	8 mm
hinten links	Winterreifen	Leichtmetallrad	Fulda	225/65 R17 106H	8 mm
Reservebereifung: TireFit					

Beiliegende Räder:					
Position	Reifenart	Felgenart	Hersteller	Dimension	Profiltiefe
Rad 1	Sommerreifen	Leichtmetallrad	Continental	225/60 R18 104V	6 mm
Rad 2	Sommerreifen	Leichtmetallrad	Continental	225/60 R18 104V	6 mm
Rad 3	Sommerreifen	Leichtmetallrad	Continental	225/60 R18 104V	6 mm
Rad 4	Sommerreifen	Leichtmetallrad	Continental	225/60 R18 104V	6 mm

Allgemeines / Zustand	
✓ Fahrzeug ist fahrbereit	✗ Unterbodenkontrolle durchgeführt
✗ Fahrzeug ist zugelassen	✓ Hauptschlüssel vorhanden (Anzahl: 2)
✓ Batterie ist betriebsbereit	✗ Nebenschlüssel vorhanden (Anzahl: 0)
✓ Serviceheft vorhanden	✓ Rangierfahrt durchgeführt.
✗ Probefahrt durchgeführt.	✓ Ladekabel vorhanden
✓ Anhängerkupplung vorhanden	✗ Bordwerkzeug vorhanden
Kundendienst laut Serviceheft am 07.03.2024 bei km 14.563.	

Funktionsfähigkeit / Auffälligkeiten	
✓ Motor startet eigenständig	✓ Schließanlage (ZV) funktionsfähig
✓ Lichtanlage funktionsfähig	⊖ Schiebedach oder Verdeck funktionsfähig
✓ Fensterheber funktionsfähig	✓ Entertainment (Radio, Navigationssystem) funktionsfähig
✓ Kombiinstrument und Fahrzeuganzeigen	

Fahrzeugzustand	
✗ verschmutzt	✗ nass
✗ Eis	✗ Schnee

Fahrzeugstandort	
✗ unzureichende Lichtverhältnisse	✗ Lichtblendung (Besichtigung im Freien)
✗ Dunkelheit	✗ Fahrzeug eingeschränkt zugänglich

Legende : ✓ Ja ✗ Nein ○ Nicht prüfbar ⊖ Nicht vorhanden

Vorschaden	Der Vorschaden wurde fach- und sachgerecht behoben	Feststellung
Front links beschädigt	Ja	

Anmerkungen

Ausstattung gemäß VIN-Abfrage

Serienausstattung (nicht verifiziert)	
Akustischer Fußgängerschutz (Außenound, AVAS)	Ambiente-Beleuchtung vorn (LED)
Anti-Blockier-System (ABS)	Antischlupfregelung (ASR)
Antriebsart: Frontantrieb	Audio-Navigationssystem Ford mit AppLink
Radioempfang digital (DAB)	Audiobedienung am Lenkrad
Sound-System Bang & Olufsen Play	9 Lautsprecher
Subwoofer	Sprachsteuerung und Bluetooth-Schnittstelle
USB-Anschluss	Ford SYNC 3 mit Navigation
Außenspiegel elektr. anklappbar	Außenspiegel elektr. verstell- und heizbar
Body-Styling-Paket	Seitenschweller Wagenfarbe
Kühlergrill schwarz	Stoßfänger Sport-Ausführung
Bordcomputer	Dachhimmel Stoff, dunkel
Dachreling schwarz	Dachspoiler Wagenfarbe
Doppelendrohr Auspuffanlage	Eco-Anzeige für verbrauchsoptimiertes Fahren (EcoCoach)
Elektromotor 97 kW (Hybridantrieb)	Elektron. Stabilitäts-Programm (ESP)
Fahrassistenz-System: Notbrems-Assistent	Fahrassistenz-System: Post-Collision-System
Fahrassistenz-System: Pre-Collision-System	Fahrassistenz-System: Auffahrwarnsystem
Fahrassistenz-System: Active City Stop	Fahrassistenz-System: Spurhalteassistent
Fensterheber elektrisch vorn + hinten mit Komfortschließung	FordPass Connect inkl. eCall
Fußmatten ST-Design	Gepäckraumabdeckung / Rollo
Getriebe Automatik stufenlos - ECVT	Heckleuchten LED
Hybrid 165 kW (Motor 2,5 Ltr. - 112 kW)	Induktionsladeschale für mobile Endgeräte
Innenspiegel mit Abblendautomatik	Intelligent Protection System (IPS)
Airbag Fahrer-/Beifahrerseite	Kopf-Schulter-Airbag vorn und hinten
Seitenairbag vorn	3-Punkt-Sicherheitsgurt hinten
Warnanlage für Sicherheitsgurte vorn	Warnanlage für Sicherheitsgurte hinten
Isofix-Aufnahmen für Kindersitz	Karosserie: 5-türig
KeyFree-System	Power KeyFree-Startfunktion
Kindersicherung elektrisch	Klimaautomatik 2-Zonen
Kofferraumdeckel / Heckklappe elektr. betätigt (Öffnung, sensorgesteuert)	Kombiinstrument Digitalanzeige 12,3 Zoll
Kopfstützen vorn 4-fach verstellbar	Ladekabel mit Schuko-stecker
Lenkrad (Sport/Leder, ST)	Lenksäule (Lenkrad) höhen-/längsverstellbar
LM-Felgen	Mittelarmlehne hinten
Mittelkonsole mit Armlehne	Mittelarmlehne vorn mit Staufach und 12V-Anschluß
Getränkhalter vorn	My Key (2. Fahrzeugschlüssel programmierbar)
Parkbremse elektrisch mit Auto-Hold-Funktion	Fahrassistenz-System: Berganfahr-Assistent (Hill-Holder)
Parkpilotsystem vorn und hinten	Radstand 2710 mm
Reifen-Reparaturkit	Reifendruck-Kontrollsystem
Rücksitzlehne geteilt	Rücksitzlehne klappbar
Schadstoffarm nach Abgasnorm Euro 6d	Schalt-/Wählhebelgriff Aluminium
Scheibenrahmen schwarz	Scheibenwischer mit Regensensor
Scheinwerfer LED	Nebelscheinwerfer LED
Fahrassistenz-System: Fernlichtassistent (Scheinwerfer mit Abblendautomatik)	Scheinwerfer mit Ausschaltverzögerung
Scheinwerfer-Assistent mit Tag-/Nachtsensor	Servolenkung elektrisch
Sitz vorn links elektr. verstellbar (10-fach)	Lendenwirbelstütze Sitz vorn links, elektr. verstellbar

Serienausstattung (nicht verifiziert)			
Lendenwirbelstütze Sitz vorn rechts, elektr. verstellbar		Sitz vorn rechts verstellbar (8-fach)	
Lendenwirbelstütze Sitz vorn rechts		Sitzbezug / Polsterung: Kunstleder / Stoff Wildleder Optik	
Sitzheizung vorn		Sonnenblende links mit Spiegel (beleuchtet)	
Sonnenblende rechts mit Spiegel (beleuchtet)		Spezialausführung 2	
Sport-Fahrwerk		Sportsitze	
Tagfahrlicht LED		Verglasung hinten abgedunkelt (Privacy Glass)	
Zentralverriegelung mit Fernbedienung			
Sonderausstattung (verifiziert)			
Anhängerkupplung (Kugelkopf schwenkbar)	✓	Anhänger-Stabilisierungs-Programm (TSA)	✓
Fahrassistenz-Paket	✓	Fahrassistenz-System: Falschfahrer-Warnfunktion	✓
Fahrassistenz-System: aktiver Park-Assistent Plus, Ein- und Auspark-Funktion und teilautomatisierter Fahrzeugführung	✓	Adaptive Geschwindigkeits-Regelanlage mit Stop&Go-Funktion	✓
Türkantenschutz / Schutzprofil vorn und hinten (Door Edge Protector)	✓	Rückfahrkamera mit Split View	✓
Frontkamera mit Split View	✓	Fahrassistenz-System: Verkehrsschildassistent	✓
Fahrassistenz-System: Totwinkel-Assistent, Cross Traffic Alert und Notbremsfunktion	✓	Fahrassistenz-System: Rückfahr-Assistent (Notbremsassistent)	✓
Fahrassistenz-System: Stauassistent inkl. Stop&Go-Funktion	✓	Fahrassistenz-System: Ausweich-Assistent (Evasive Steer Assistance, ESA)	✓
Fahrassistenz-System: Fahrspur-Pilot	✓	Lackierung Magnetic-Grau Metallic	✓
Winter-Paket 2	✓	Frontscheibe heizbar	✓
Sitzheizung hinten	✓	Lenkrad heizbar	✓

Wertbeeinflussende Faktoren		
Front (Angaben ohne MwSt.)	Reparaturkosten	MW
Frontscheibe, Steinschlag, Gebrauchsspur	0,00 €	0,00 €
Dach (Angaben ohne MwSt.)	Reparaturkosten	MW
Dach, beschädigt, instand setzen - lackieren (Bild 21, Bild 22, Bild 23)	1234,65 €	912,11 €
Seite links (Angaben ohne MwSt.)	Reparaturkosten	MW
Tür vorne links Einstieg, verkratzt, Gebrauchsspur	0,00 €	0,00 €
Seitenwand links, verkratzt, auslegen, schleifen, polieren (Bild 32, Bild 33)	116,38 €	116,38 €
Seitenwand links Leiste, Radlauf -lackiert-, beschädigt, lackieren (Bild 34, Bild 35)	361,74 €	253,22 €
Seite rechts (Angaben ohne MwSt.)	Reparaturkosten	MW
Seitenwand rechts, verkratzt, lackieren (Bild 24, Bild 25, Bild 26)	309,17 €	216,42 €
Tür hinten rechts, bis 3 Dellen / Bauteil, Gebrauchsspur	0,00 €	0,00 €
Tür vorne rechts, beschädigt, instand setzen - lackieren (Bild 18, Bild 19, Bild 20)	662,21 €	487,48 €
Spiegelgehäuse rechts Kappe -lackiert-, verkratzt, Gebrauchsspur	0,00 €	0,00 €
Heck (Angaben ohne MwSt.)	Reparaturkosten	MW
Stoßfänger hinten Verkleidung -lackiert-, verkratzt, lackieren (Bild 27, Bild 28, Bild 29)	727,33 €	509,13 €
Reifen, Felgen, Radkappen (Angaben ohne MwSt.)	Reparaturkosten	MW
Reifenreparaturset Füllkompressor, fehlt, ersetzen (Bild 15)	57,73 €	57,73 €
Interieur (Angaben ohne MwSt.)	Reparaturkosten	MW
Laderaum Abdeckung, beschädigt, ersetzen (Bild 16, Bild 17)	292,99 €	205,09 €
Technik (Angaben ohne MwSt.)	Reparaturkosten	MW
Tankdeckel, verkratzt, lackieren ohne LV (Bild 30, Bild 31)	158,21 €	110,75 €
Sonstiges (Angaben ohne MwSt.)	Reparaturkosten	MW
HU (Hauptunters.) PKW / Transporter, kein gültiger Nachweis vorhanden, durchführen	132,77 €	132,77 €
Inspektion groß SUV / Geländewagen, kein gültiger Nachweis vorhanden, durchführen	858,87 €	858,87 €
Fahrzeug Front, Steinschlag, Gebrauchsspur	0,00 €	0,00 €

Bei der Berechnung der einzelnen Beträge wurde für die Lackiervorbereitung ein Gesamtbetrag von 442,23 EUR berücksichtigt und auf die Lackierpositionen verteilt.

Wertermittlung (bezogen auf den Besichtigungszeitpunkt, Angaben ohne MwSt)	
Reparaturkosten	4.912,05 €
Minderwert	3.859,95 €
Händlereinkaufspreis	11.400,00 €
Händlerverkaufspreis	13.400,00 €

Besichtigungsbedingungen
Bei dieser Besichtigung wurde eine äußere Inaugenscheinnahme am undemontierten Fahrzeug unter Berücksichtigung der vorgefundenen Besichtigungsbedingungen durchgeführt. Es werden keinerlei Eigenschaften von nicht geprüften oder nur eingeschränkt prüfbar Bereichen des Fahrzeugs zugesichert.

Minderwert

Die festgesetzten Beträge für den Minderwert „MW“ entsprechen nicht den Reparaturkosten für die aufgeführten Beschädigungen sondern orientieren sich an Fahrzeugalter und Laufleistung.

Bei der Ermittlung des ausgewiesenen Fahrzeugwertes fanden diese Werte Verwendung. Berücksichtigt wurden nur überdurchschnittliche Beschädigungen.

Dieses Dokument enthält im Anhang die Fotodokumentation mit 35 Fotos.

Staubach-Beulig, Chris

Der Sachverständige, 17.06.2026

Fotoanlage



Bild 1



Bild 2

Fotoanlage



Bild 3



Bild 4

Fotoanlage

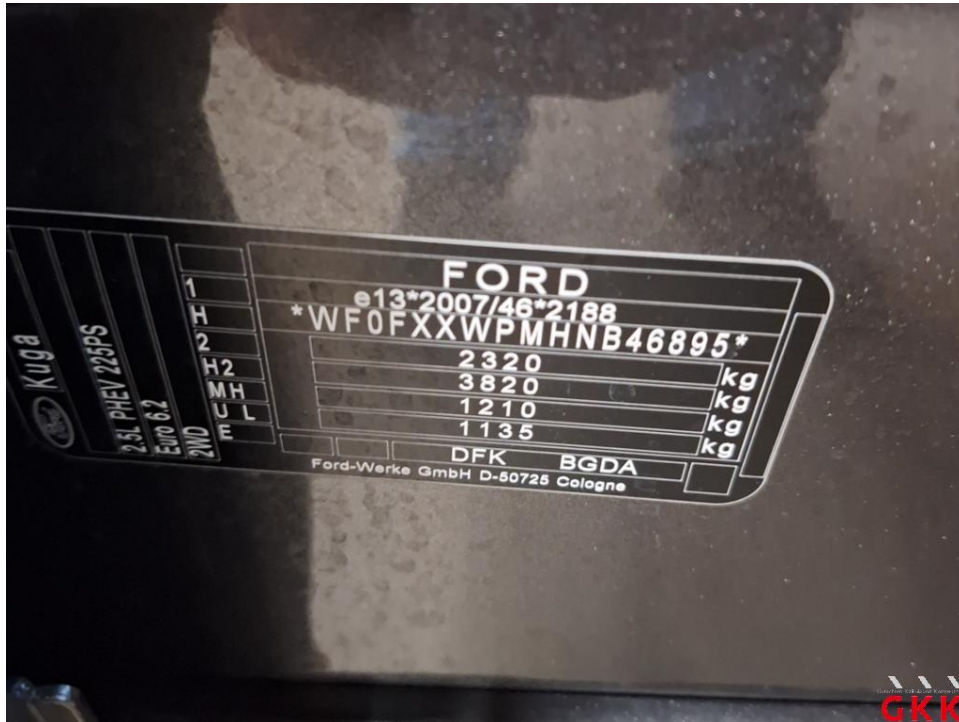


Bild 5



Bild 6

Fotoanlage



Bild 7



Bild 8

Fotoanlage



Bild 9



Bild 10

Fotoanlage



Bild 11

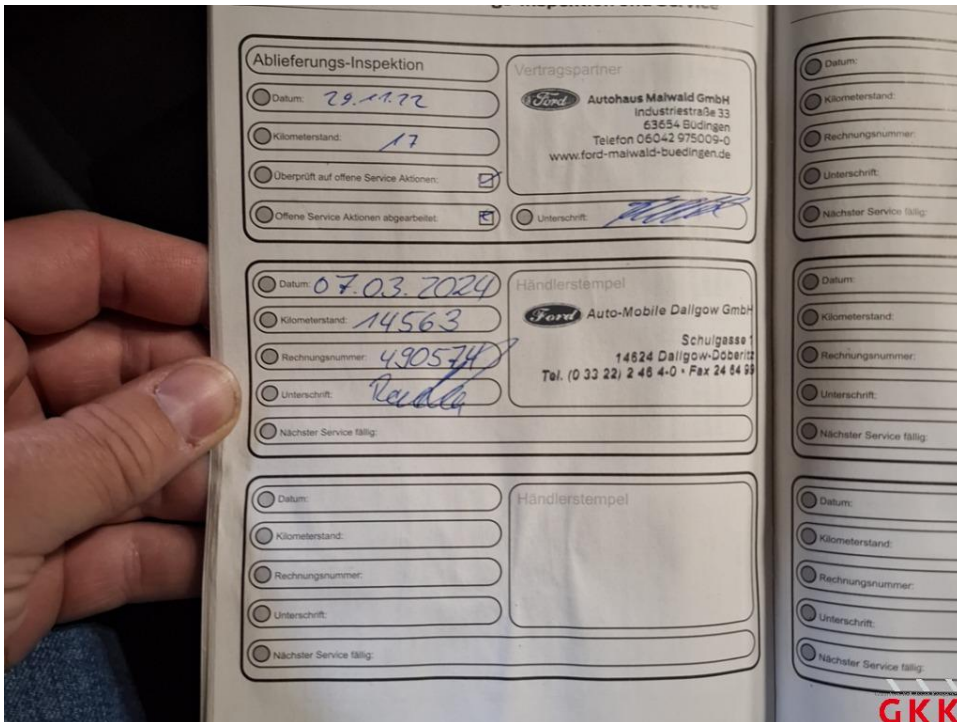


Bild 12

Fotoanlage



Bild 13



Bild 14

Fotoanlage



Bild 15 Reifenreparaturset, Füllkompressor, fehlt, ersetzen



Bild 16 Laderaum, Abdeckung, beschädigt, ersetzen

Fotoanlage



Bild 17 Laderaum, Abdeckung, beschädigt, ersetzen

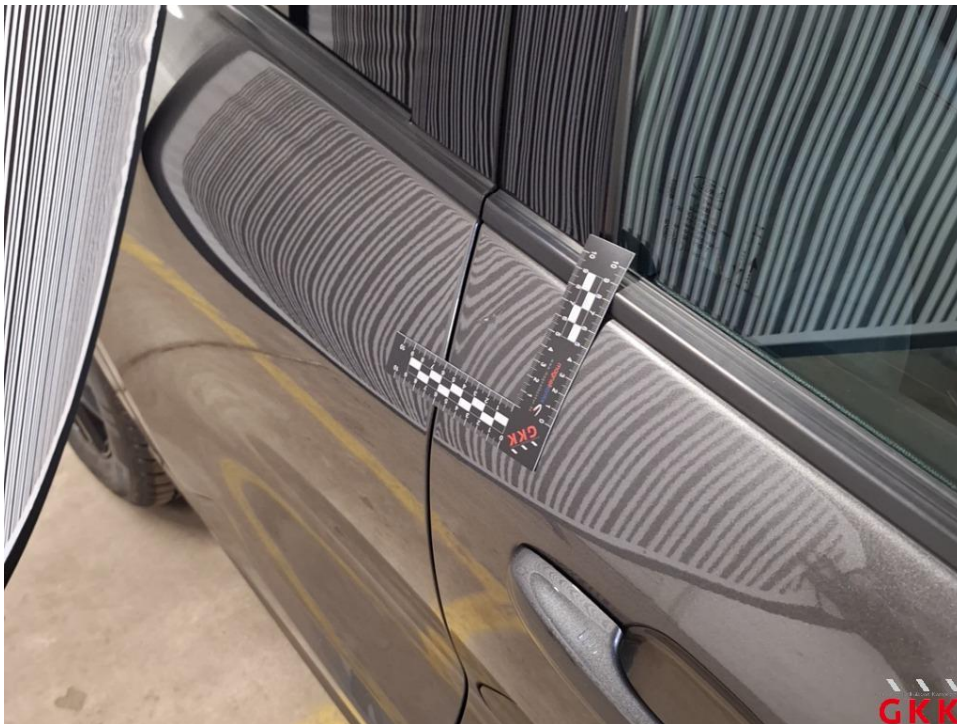


Bild 18 Tür vorne rechts, beschädigt, instand setzen - lackieren

Fotoanlage



Bild 19 Tür vorne rechts, beschädigt, instand setzen - lackieren



Bild 20 Tür vorne rechts, beschädigt, instand setzen - lackieren

Fotoanlage



Bild 21 Dach, beschädigt, instand setzen - lackieren



Bild 22 Dach, beschädigt, instand setzen - lackieren

Fotoanlage



Bild 23 Dach, beschädigt, instand setzen - lackieren



Bild 24 Seitenwand rechts, verkratzt, lackieren

Fotoanlage

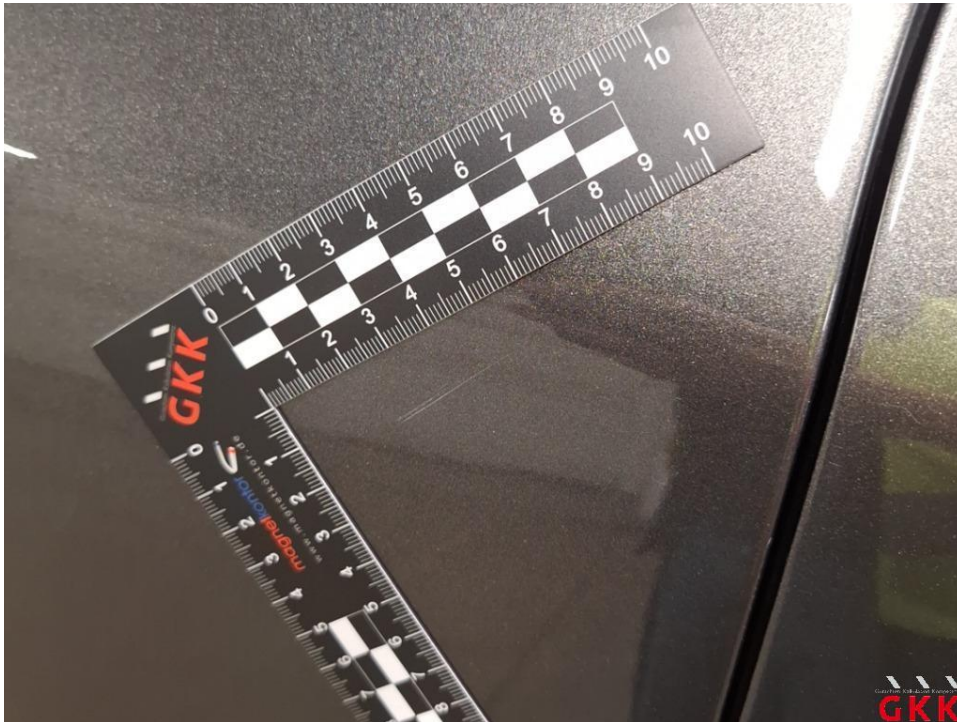


Bild 25 Seitenwand rechts, verkratzt, lackieren



Bild 26 Seitenwand rechts, verkratzt, lackieren

Fotoanlage



Bild 27 Stoßfänger hinten, Verkleidung -lackiert-, verkratzt, lackieren

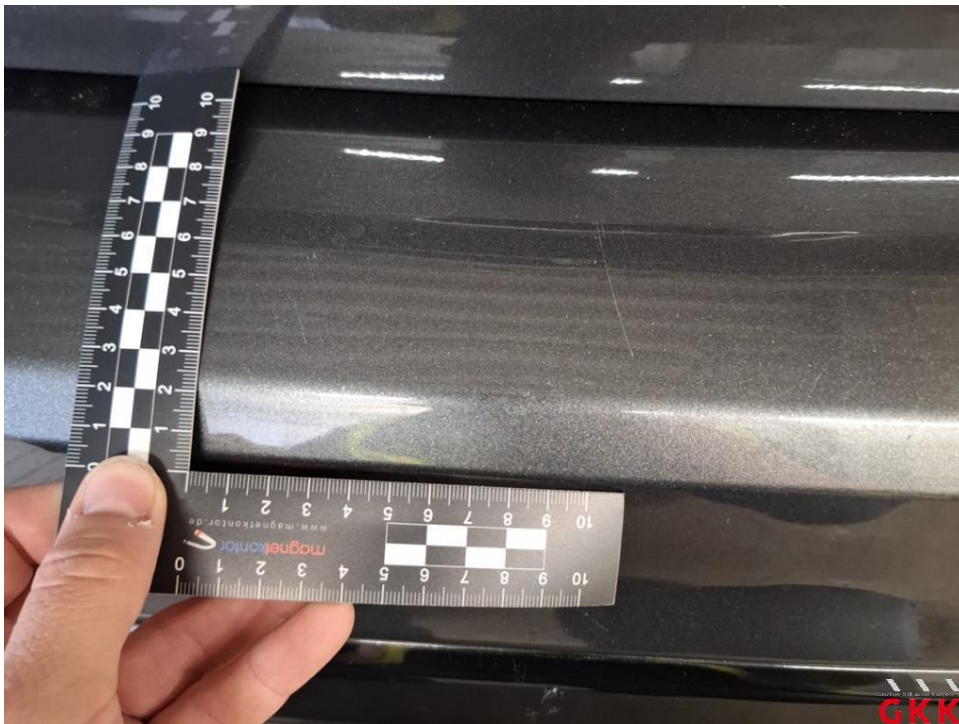


Bild 28 Stoßfänger hinten, Verkleidung -lackiert-, verkratzt, lackieren

Fotoanlage



Bild 29 Stoßfänger hinten, Verkleidung -lackiert-, verkratzt, lackieren



Bild 30 Tankdeckel, verkratzt, lackieren ohne LV

Fotoanlage

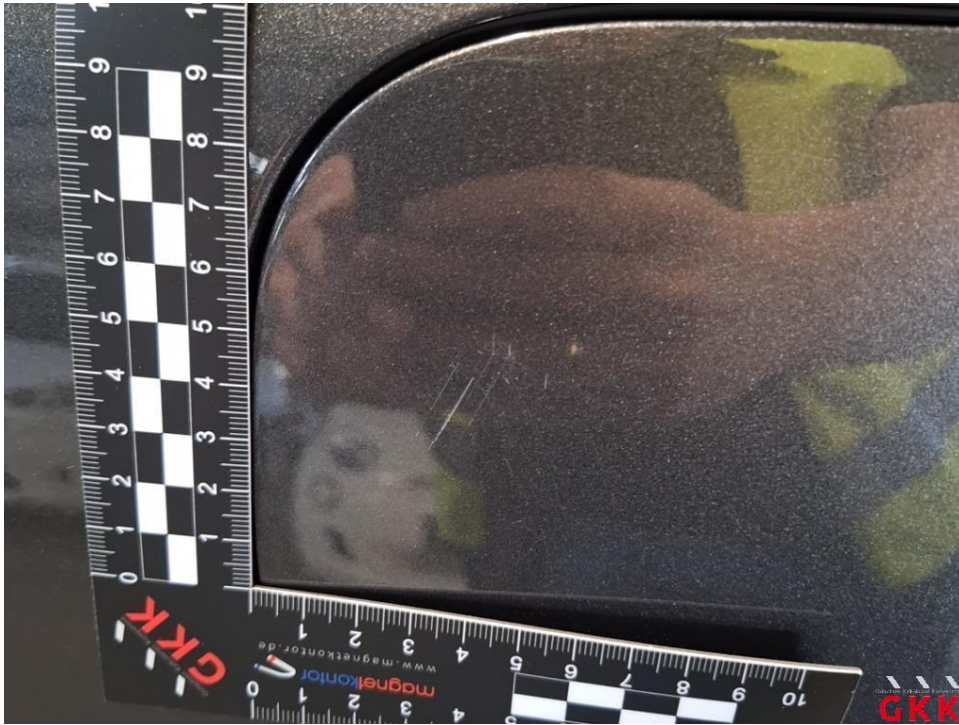


Bild 31 Tankdeckel, verkratzt, lackieren ohne LV



Bild 32 Seitenwand links, verkratzt, auslegen, schleifen, polieren

Fotoanlage

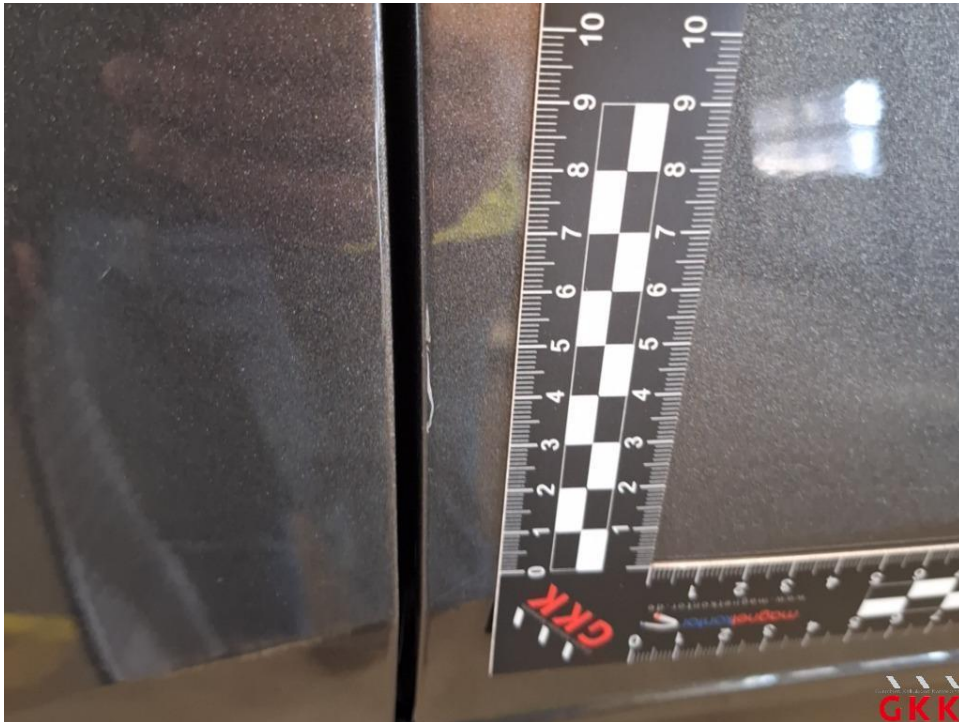


Bild 33 Seitenwand links, verkratzt, auslegen, schleifen, polieren



Bild 34 Seitenwand links, Leiste, Radlauf -lackiert-, beschädigt, lackieren

Fotoanlage



Bild 35 Seitenwand links, Leiste, Radlauf -lackiert-, beschädigt, lackieren