

» Übersicht

Auftrags-Nr: 1002352211
Besichtigt am: 20.03.2026 13:42
Berichts-Nr: 10539396
FIN: WVVZZZ3CZPE031903



Fahrzeugansicht - diagonal
vorne links



Fahrzeugansicht - diagonal
hinten rechts



Innenraum - Cockpit mit
Laufleistung

» Fahrzeugdaten

Fahrzeugkategorie:	Personenkraftwagen
Fahrzeugart:	Kombi
Hersteller:	Volkswagen
Modell:	Passat
HSN / TSN:	0603 / CON
Erstzulassungsdatum:	05.01.2023
Laufleistung:	99.473 km
Nachweis Kilometerstand:	Abgelesen
Farbe:	Mangangrau Metallic
Farbe Dach:	Mangangrau Metallic
Antriebsart:	Frontantrieb
Motorisierung/Kraftstoff:	Diesel
Hubraum:	2.000 ccm
Leistung:	147 kW (200 PS)
Fahrzeuglänge:	
Fahrzeughöhe:	
Fahrzeugbreite:	
Zulässiges Gesamtgewicht:	
Radstand:	
Anzahl Achsen:	2
Zylinder:	4
Schadstoffklasse:	Euro 6
Anzahl Türen:	4
Anzahl Sitze:	5
Getriebe:	Automatik 7-Gang
Polsterart:	Stoff
Interieurfarbe:	Titanschwarz/Titanschwarz/Titanschwarz
Anzahl vorhandene Schlüssel:	2

» Dokumente & Wartung

Nächste HU:	01.2028
Zulassungsbescheinigung (ZBT1 Original) vorhanden:	Ja
Zulassungsbescheinigung entgegengenommen:	Ja
Kennzeichen entgegengenommen:	Beide
Wartungsheft:	Digital
Wartungsnachweis:	Vollständig
Datum der letzten Wartung:	23.01.2026
Km-Stand bei letzter Wartung:	89.030 km
Restlauf bis Service:	19.600 KM

» Fahrzeugausstattung

"Business Premium"-Paket inkl. Navigation	Digital Cockpit "Pro", mehrfarbig, verschiedene Info-Profile wählbar
12-V-Steckdose an der Mittelkonsole hinten und im Gepäckraum	Digitaler Radioempfang DAB+
2 Becherhalter vorn mit Abdeckung	Diversity-Antenne für FM-Empfang
2 USB-C-Schnittstellen vorn, 1 USB-C-Ladebuchse an der Mittelkonsole hinten; Ladeleistung bis zu 45 W	Doppelkupplungsgetriebe DQ381
230-V-Steckdose an der Mittelkonsole hinten	Doppelton-Signalhorn
3 Kopfstützen hinten	Drehstromgenerator 180 A
4 Leichtmetallräder "Istanbul" 7 J x 17 in Sterling-Silber lackiert	Dreipunkt-Automatiksicherheitsgurt für mittleren Rücksitzplatz
4-Zylinder-Dieselmotor 2,0 l	Dreipunkt-Automatiksicherheitsgurte für äußere Rücksitzplätze
4-Zylinder-Dieselmotor 2,0 l TDI, 147 kW	Dreipunkt-Automatiksicherheitsgurte vornmit Höheneinstellung und Gurtstraffer
7-Gang-Automatikgetriebe oder DSG Beachtung: Fam. EDF	Einparkhilfe - Warnsignale bei Hindernissen im Front- und Heckbereich
8 Lautsprecher	Einstiegleisten in den Türausschnitten aus Kunststoff
Abgasendrohr hinten (Standard)	Einstiegs-/Warnleuchten in LED-Technik in den Türen vorn
Abgasnorm EU6 AP	Elektrische Luftzusatzheizung
Airbag für Fahrer und Beifahrer, mit Beifahrerairbag-Deaktivierung	Elektronische Parkbremse inkl. Auto-Hold-Funktion
AirStop®-Reifen 215/55 R 17	Elektronisches Stabilisierungsprogramm und elektromechanischer Bremskraftverstärker
App-Connect inkl. App-Connect Wireless für Apple CarPlay und Android Auto	Entfall des Schriftzugs für die Motorbezeichnung auf der Gepäckraumklappe
Außen-Sound Standard	Entfall Tire Mobility Set
Außenspiegel auf Fahrerseite asphärisch	Fahrassistent "Travel Assist" und Spurhalteassistent "Lane Assist"
Außenspiegel elektrisch einstell- und beheizbar, Umfeldbeleuchtung, auf Fahrerseite automatisch abblendend	Fahrlichtschaltung automatisch, mit Tagfahrlicht, "Leaving home"-Funktion und manueller "Coming home"-Funktion
Außenspiegel rechts, konvex	Fahrzeuge mit besonderen Produktaufwertungsmaßnahmen
Ausströmer vorn und LichtdrehSchalter beleuchtet, mit Chromeinfassung	Fahrzeugklassen-Differenzierung -3G0-
Automatische Distanzregelung ACC "stop & go", mit Geschwindigkeitsbegrenzer	Federbereich 34 nur Einbausteuerung keine Bedarfsprognose
Batterie 420A (70Ah)	Fernlichtassistent "Light Assist"
Batterie/Generator Kapazität Standard	Fertigungsablauf Standard
Bauteilesatz ohne länderspezifische Bauvorschrift	Frontantrieb
Beifahrersitzlehne nicht umklappbar	Frontscheibe drahtlos beheizbar und infrarot-reflektierend
Berganfahrassistent	Frontscheibe in Verbundsicherheitsglas, drahtlos beheizbar und infrarot-reflektierend, geräuschkämmend
Betriebserlaubnis Nachtrag	Fußgängererkennung
Bordliteratur in Deutsch (Deutschland)	Fußhebelwerk "Standard"
Bordwerkzeug	Gepäckraumabdeckung auszieh- und herausnehmbar, mit elektrischer Öffnung
Business	Gepäckraumauskleidung in Textil
Chromleisten an den Seitenfenstern	Gepäckraumboden aufstellbar
Dachhimmel in Mistralgrau	Gewichtsbereich 4 nur Einbausteuerung keine Bedarfsprognose
Dachreling schwarz	Head-up-Display
Dämpfung hinten,Basis 1	Heckklappe mit elektrischer Öffnung und Schließung
Dämpfung vorn	Heckklappe mit elektrischer Öffnung und Schließung, elektrische Öffnung für Gepäckraumabdeckung
Dekoreinlagen "Cross Hatch" für Instrumententafel und Türverkleidungen	Innenleuchten mit Abschaltverzögerung und Dimmfunktion, je 2 LED-Leseleuchten vorn und hinten
Dekoreinlagen "Piano Black" für Mittelkonsole	

Innenspiegel automatisch abblendend	Notbremsassistent "Front Assist" (für automatische Distanzregelung ACC bis 210 km/h)
ISOFIX-Halteösen zur Befestigung von 2 Kindersitzen auf den Rücksitzen, auch für i-Size-Kindersitze	Notruf-Service; keine Registrierung notwendig, Dienst ist bei Auslieferung aktiviert
Kältemittel R1234yf	Ohne 2. Batterie
Kategorie 0	Ohne Aktivkohlebehälter mit SCR
Kein Sonderfahrzeug, Standard-Ausführung	Ohne alternativ-Antriebssystem
Keine Aktionsausführung	Ohne Anhängervorrichtung
Kennzeichenträger vorn und hinten (ECE)	Ohne Beifahrersitzverstellung vom Fond
Kindersicherung	Ohne besondere Karosseriemaßnahmen
Klimaanlage "Air Care Climatronic" mit Aktiv-Kombifilter, Bedienelementen hinten und 3-Zonen-Temperaturregelung	Ohne CD/DVD für Navigation
Kombi-Instrument mit elektronischem Tachometer, Kilometer- und Tageskilometerzähler, Drehzahlmesser	Ohne Differenzialsperre
Komfortsitze vorn	Ohne Dynamic Drive Control
Kopfairbagsystem für Front- und Fondpassagiere inkl. Seitenairbags vorn	Ohne ECO-Funktion
Kraftstoffsystem Diesel	Ohne Elektromotor (Hybrid)
Kraftstofftank mit 66 l Fassungsvermögen	Ohne Feuerlöscher
Ladekantenschutz in Kunststoff	Ohne Garagentoröffner
Landesverkaufsprogramm Deutschland	Ohne Gepäck-Spinne/Netz/Tasche
LED-Leuchte im Fußraum vorn	Ohne Heckspoiler
LED-Nebelscheinwerfer und Abbiegelicht	Ohne integriertes Mautsystem
LED-Rückleuchten	Ohne Kindersitz
LED-Scheinwerfer mit Tagfahrlicht	Ohne Ladedose
Lendenwirbelstützen vorn, auf Fahrerseite elektrisch einstellbar, Massagefunktion auf Fahrerseite	Ohne Ladekabel
Leuchtweitenregulierung	Ohne Scheinwerferreinigungsanlage
Linkslenker	Ohne Sitzbelüftung/Massagesitze
Make-up-Spiegel beleuchtet in den Sonnenblenden, Sonnenblenden ausziehbar	Ohne Spurwechselassistent
Mit Elektrische Lenksäulenverriegelung (ELV)	Ohne Überführungsausrüstung
Mittelarmlehne vorn höhen- und längseinstellbar, mit Ablagebox; 2 Ausströmer hinten mit Chromlamellen	Ohne Uhr
Modelljahreswechsel 2023 II	Ohne Vorbereitung Einbau Funkgerät
Modelljahreswechsel 2023 III	Ohne Vorbereitung für VTS (Vehicle-Tracing System)
Modellpflege KW 45	Ohne Vorbereitung Rundumtonkombination und ohne Funkantenne
Motorenstart Standard	Ohne zus. Leuchten (Beleuchtungen innen)
Müdigkeitserkennung	Ohne zus. Triebwerks-Unterschutz
Multifunktionskamera	Ohne Zusatz-/Standheizung
Multifunktionslenkrad in Leder, mit Schaltwippen	Ohne zusätzliche Bereifung
Navigationssystem "Discover Pro" inkl. "Streaming & Internet"	Online-Dienst, mit OCU, mit Head Unit Codierung, ohne WFS-Verbund
Navigationssystem "Discover Pro" inkl. "Streaming & Internet"	Panorama-Ausstell-/Schiebedach mit Panoramadach hinten
Nebelschlusslicht einseitig, Rückfahrlicht beidseitig	Panorama-Ausstell-/Schiebedach mit Panoramadach hinten
Netztrennwand	Proaktives Insassenschutzsystem in Verbindung mit "Front Assist"
Nicht Heissland	Radio
Nichtraucherausführung - Ablagefach und 12-V-Steckdose vorn	Radschrauben Standard
Normal-Lackierung	Radstand
	Rechtsverkehr

Regensensor
 Regionscode " ECE " für Radio
 Reifen ohne Festlegung der Reifenmarke
 Reifenkontrollanzeige
 Rücksitzbank ungeteilt, Lehne asymmetrisch umklappbar, Mittelarmlehne mit Ablagefach und Durchlademöglichkeit
 Schalthebelknauf in Leder
 Scheibenbremsen hinten
 Scheibenbremsen vorn
 Scheibenwaschdüsen vorn automatisch beheizt
 Schlüsselloses Startsystem "Keyless Start" ohne Safe-Sicherung
 Seitenscheiben hinten und Heckscheibe abgedunkelt
 Seitliche Leisten unten in Wagenfarbe
 Serienkraftstoff-Erstbefüllung
 Serviceanzeige 30000 km oder 2 Jahre (flexibel)
 Servolenkung elektromechanisch, geschwindigkeitsabhängig geregelt
 Sicherheitsoptimierte Kopfstützen vorn, längs- und höheneinstellbar
 Sitzmittelbahnen der Vordersitze und der äußeren Rücksitzplätze in Stoff "Business"
 Sonnenschutzrollo an den Türscheiben hinten
 Spezielles Typschild für EG für M1-Pkw
 Sprachbedienung
 Standard-Klimazonen
 Start-Stopp-System mit Bremsenergie-Rückgewinnung
 Stoßfänger mit Zierleisten in Wagenfarbe
 Telefonschnittstelle "Comfort" mit induktiver Ladefunktion
 Textilfußmatten vorn und hinten
 Tilgergewicht Lenkrad, 36 HZ
 Trägerfrequenz 433,92 bis 434,42 MHz
 Transportschutzfolie (Mindestschutz) mit zus. Transportschutzmaßnahmen
 Tür und Seitenverkleidung Schaumfolie und Gewebe
 Typprüfland Deutschland
 Umgebungsansicht "Area View" inkl. Rückfahrkamera "Rear View"
 Variant
 Variante Grundausstattung
 Verbandtasche, Warndreieck und Warnweste
 Verkehrszeichenerkennung
 Vorbereitet für "We Connect" und "We Connect Plus"
 Vorbereitung Mobiler Schlüssel, für den Fahrzeugzugang per Smartphone
 Vordersitze beheizbar
 Vordersitze höheneinstellbar, ergoComfort-Sitz auf der Fahrerseite, mit elektrischer Lehneneinstellung
 Warnton und -leuchte für nicht angelegte Gurte vorn und hinten

Wartungsintervallverlängerung
 Wegfahrsperrung elektronisch

» Bereifung**MONTIERTE BEREIFUNG**

Hersteller	Ort	Position	Typ	Felge	Dimension	Profiltiefe
Pirelli	Vorne	Links	Sommer	Aluminium	215/55 R 17 94 W	5,0 mm
Pirelli	Vorne	Rechts	Sommer	Aluminium	215/55 R 17 94 W	5,0 mm
Pirelli	Hinten	Links	Sommer	Aluminium	215/55 R 17 94 W	6,0 mm
Pirelli	Hinten	Rechts	Sommer	Aluminium	215/55 R 17 94 W	6,0 mm

Reifen zulässig: Ja**Reifen verkehrssicher:** Ja**ERSATZ-/NOTRAD & ZUBEHÖR****Bordwerkzeug vorhanden:** Ja

» Wertmindernde Faktoren

Nr	Bauteil	Schadensbeschreibung	Reparaturempfehlung
1	Türverkleidung vorne links	Riss	Ersetzen
2	Heckklappe	Delle(n)	Instandsetzen + lackieren (teilweise)
3	Vorbereitungszeit Metall-Lackierung	Lack Vorbereitung	Ausführen
4	Kofferraumboden	Beschädigt	Ersetzen
5	Stoßfänger vorne rechts	Kratzer	Smart Repair
6	Seitenwand hinten rechts	Delle(n)	Kaltdrücken
7	Stoßfänger hinten	Kratzer	Polieren
8	Tür hinten rechts	Kratzer	Polieren

» Gebrauchsspuren

Nr	Bauteil	Schadensbeschreibung	Reparaturempfehlung
1	Motorhaube	Steinschlag	Akzeptabel (Gebrauchsspur)
2	Seitenwand hinten links	Delle(n)	Akzeptabel (Gebrauchsspur)
3	Tür vorne links	Kratzer	Akzeptabel (Gebrauchsspur)
4	Heckklappenverkleidung	Kratzer	Akzeptabel (Gebrauchsspur)
5	Tür vorne rechts	Delle(n)	Akzeptabel (Gebrauchsspur)

» Merkantile Wertminderung

Vorschäden bekannt:	Nein
Vorschäden feststellbar:	Nein
Nachlackierungen vorhanden:	Nein
Lackschichtdickenmessung durchgeführt:	Ja - ohne Auffälligkeiten/Abweichungen

ERGEBNISSE DER LACKSCHICHTDICKENMESSUNG

Die Messwerte lagen im üblichen Bereich.

Pro Bauteil wurden mindestens 3 Messungen durchgeführt.

» Hinweise zum Zustandsbericht

Angaben zum Auftrag und zum Bewertungsumfang:

Es wurde der Auftrag erteilt, einen Zustandsbericht über das beschriebene Fahrzeug zu erstellen.

Die Fahrzeugzustandsbewertung erfolgte auftragsgemäß auf Basis der vom Auftraggeber vorgegebenen Standards für Fahrzeugbewertungen. Die Feststellungen im Einzelfall trifft der Sachverständige aufgrund eigener Sachkunde und nach eigenem sachverständigen Ermessen.

Fahrzeug-Identifizierung:

WVWZZZ3CZPE031903

FIN abgelesen und stimmt mit Unterlagen überein

Allgemeinzustand:

Gereinigt

Besichtigungsbedingungen:

Ausreichend

Hebebühne/Hubmittel benutzt:

Ja

Motorenlauf durchgeführt:

Ja

Fahrprobe durchgeführt:

Nein

» Sonstige Bemerkungen

Vorliegendes Exemplar wurde auf elektronischem Wege erzeugt. Es ist ohne Originalunterschrift gültig.

» Ansichtsfotos



Fahrzeugansicht - diagonal vorne links



Fahrzeugansicht - diagonal vorne rechts



Fahrzeugansicht - diagonal hinten links



Fahrzeugansicht - diagonal hinten rechts



Innenraum - Cockpit mit Laufleistung



Equipment - Bordwerkzeug



Seitenansicht - Schweller links



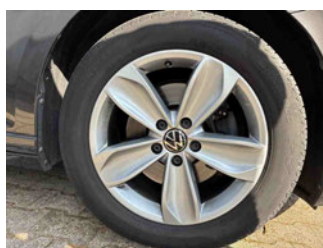
Seitenansicht - Schweller rechts



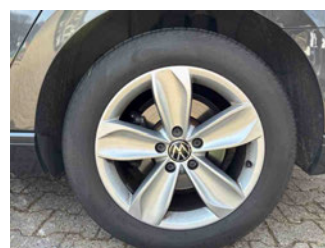
Fahrzeug - Typenschild/Fahrgestellnummer



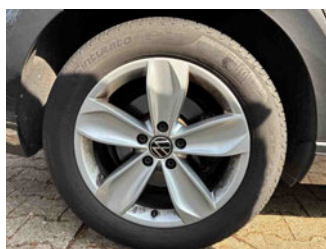
Räder - Rad montiert vorne links



Räder - Rad montiert vorne rechts



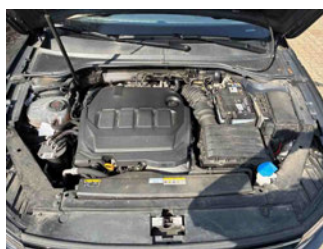
Räder - Rad montiert hinten links



Räder - Rad montiert hinten rechts



Innenraum - Mittelkonsole



Fahrzeug - Motorraum offen



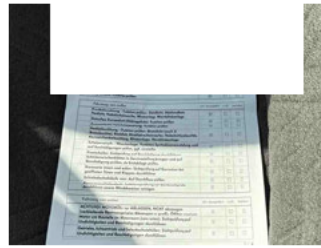
Equipment - Boardmappe/ Securitybag



Innenraum - Kofferraum



Fahrzeug - abgegebene ZB1



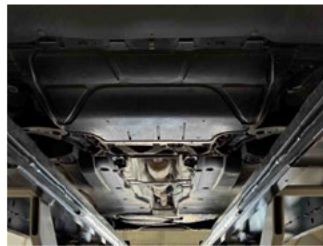
Fahrzeug - Serviceunterlagen /
Wartungsnachweis



Innenraum - vorne



Innenraum - hinten



Unterbodenscan



Innenraum -
Navigationsgerät/Radio

» Beschädigungsfotos**WERTMINDERNDE FAKTOREN**

1 - Türverkleidung vorne links - Riss - Ersetzen

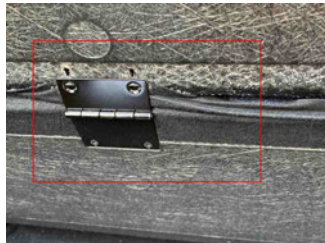


2 - Heckklappe - Delle(n) - Instandsetzen + lackieren (teilweise)



3 - Vorbereitungszeit Metall-Lackierung - Lack Vorbereitung - Ausführen

4 - Kofferraumboden - Beschädigt - Ersetzen



5 - Stoßfänger vorne rechts - Kratzer - Smart Repair



6 - Seitenwand hinten rechts - Delle(n) - Kaltdrücken



7 - Stoßfänger hinten - Kratzer - Polieren



8 - Tür hinten rechts - Kratzer - Polieren



GEBRAUCHSPUREN

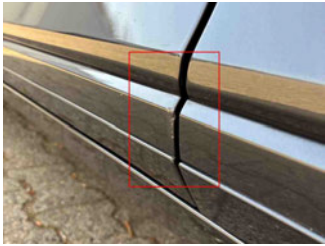
1 - Motorhaube - Steinschlag - Akzeptabel (Gebrauchsspur)



2 - Seitenwand hinten links - Delle(n) - Akzeptabel (Gebrauchsspur)



3 - Tür vorne links - Kratzer - Akzeptabel (Gebrauchsspur)



4 - Heckklappenverkleidung - Kratzer - Akzeptabel (Gebrauchsspur)



5 - Tür vorne rechts - Delle(n) - Akzeptabel (Gebrauchsspur)

