



LAND ROVER RANGE ROVER EVOQUE 1.5 P300e PHEV BVA 4W

N° Chassis:	SALZA2BT7NH176567	Version:	
1ère MEC:	14/03/2022	CV fiscaux:	
Kilométrage inspection:	51232	Puissance KW:	
Type carrosserie:	SUV	Couleur carrosserie	Bleu
Boîte:	Automatique	Nature de peinture	Metallisé
Transmission:	Avant	Couleur intérieur	Noir
Carburant:	Hybride rechargeable	Type de jantes (montées)	Aluminium
Entretien:	OK	Couleur tableau de bord	Noir
Moteur fonctionnant	Oui		
Batterie fonctionnante	Oui		
Véhicule roulant	Oui		
Nbre portes	5		
Nbre sièges	5		
Nombre appuis-têtes	5		
Type de jantes (montées)	Aluminium		
Catégorie	Vehicule particulier		

Options

Nbre clés total	2	Cache bagages	
Nbre clés télécommandes	2	Camera de recul	
GPS			

Pneu

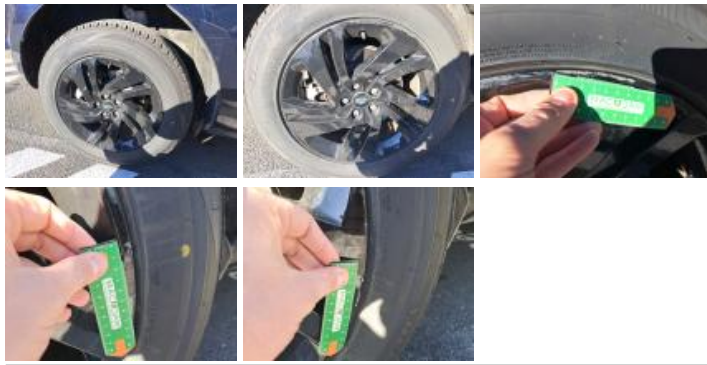
	235/60/18/107 W			
Pneus été:	AVG	Autre: 30%	AVD	Autre: 35%
	ARG	Autre: 25%	ARD	Autre: 30%

Profondeur de pneu AVG	6.2
Profondeur de pneu AVD	5.9
Profondeur de pneu ARG	6.4
Profondeur de pneu ARD	6.2
Taille de pneu AVG	235/60 R 18 107 W
Taille de pneu AVD	235/60 R 18 107 W
Taille de pneu ARG	235/60 R 18 107 W
Taille de pneu ARD	235/60 R 18 107 W
Type de pneu AVG	Été
Type de pneu AVD	Été
Type de pneu ARG	Été
Type de pneu ARD	Été
Marque de pneu AVG	263
Marque de pneu AVD	263
Marque de pneu ARG	263
Marque de pneu ARD	263

Matériel de secours

Kit réparation	Oui	Compresseur	Oui
Nbr cable de recharge (220V)	1		
Nbr cable de recharge (recharge rapide)	1		

Jante alum. ARD, Griffe(s), Réparer/rempl. (montant forfaitaire)



Aile AVG, Bosse(s) et griffe(s), LI - Réparer et peindre (complet)



Aile ARG, Bosse(s), LI - Réparer et peindre (complet)



Pare-chocs AV, Griffe(s), Peindre



Moulure de pare-chocs AVD, Griffe(s), Acceptable



Porte ARD, Griffe(s), Lustrage



Jupe AR, Griffe(s), Acceptable



Cordon cache-bagage, Manque, E - Remplacer

