



Zustandsbericht

Kunde :	Allane SE HCBE	Amtl. Kennzeichen :	WOB-WV 9E
Berichtsnummer :	000000923136-DE968		
Referenznummer:	31184825		

Fahrzeugdaten

Hyundai Ioniq 6 (11.2022->) Uniq Elektro

Fahrzeug-Ident.-Nr.:	KMHM541A3PA032717	Laufleistung abgelesen:	78180 km
Erstzulassung / Baujahr:	08.06.2023 / 2023	Besichtigungsdatum/-ort:	04.06.2026 08:23 38448 Wolfsburg
Fahrzeugart:	PKW	Aufbauart:	Limousine
Kraftstoff:	Elektro	Getriebe Art:	Automatik
Navi.-Datenträger:	Festplattenlaufwerk	Hubraum / Leistung:	0 ccm / 168 kW (228 PS)
Antriebsart:	Frontantrieb	Lackfarbe:	Digital Green Pearl / MIC
Lackart:	Perleffekt	Türen / Sitzplätze:	4 / 5
Anzahl Schlüssel:	2	Nächste HU / AU:	05.2028 / 05.2028
Polster Art:	Leder	Serviceheft verfügbar:	Ja
Farbe Innenausstattung:	Weiß	Serviceheft gepflegt:	Ja
Raucherfahrzeug:	Nein	Letzter Service km / am:	60815 / 12.08.2025
Fahrzeug fahrbereit:	Ja	Vorgelegte Fahrzeug- Unterlagen:	ZB I (Fzg.Schein)
Zustand aussen:	2 - Gut	Zustand innen:	2 - Gut

Der Zustandsbericht wurde unparteiisch und nach bestem Wissen und Gewissen erstellt. Die im Zustandsbericht aufgeführten Bilder sind Bestandteil der Fahrzeugbeschreibung, hinsichtlich der Ausstattung und des Fahrzeug-zustandes.



Montierte Bereifung

Reifenart / Felgentyp:	Sommerreifen	Aluminium original
1. Achse - links / Zust.	Nexen	225/55/R18/-- 6 mm
1. Achse - rechts / Zust.	Nexen	225/55/R18/-- 6 mm
2. Achse - links / Zust.	Nexen	225/55/R18/-- 6 mm
2. Achse - rechts / Zust.	Nexen	225/55/R18/-- 6 mm
Verkehrssicherheit:	Verkehrssicher	

Serienausstattung

- 3. Bremsleuchte
- Ablagebox / Stauraum unter Kofferraumboden
- Airbag Beifahrerseite
- Airbag Fahrerseite
- Alarmanlage
- Anhängerkupplung Vorbereitung
- Antriebsart: Heckantrieb
- Außenspiegel elektr. anklappbar
- Außenspiegel Oberschale Wagenfarbe
- Batterieheizsystem
- Bose-Paket
- Dachspoiler
- Elektr. Bremskraftverteilung
- Elektron. Stabilitätskontrolle (ESC) mit Bremsassistent
- Fahrassistenz-System: aktiver Totwinkel-Assistent
- Fahrassistenz-System: Ausstiegswarnung
- Fahrassistenz-System: Autobahnassistent 2.0 (Highway Driving Assist, HDA 2.0)
- Fahrassistenz-System: Autonome Notbremsfunktion inkl. Fahrradfahrererkennung (FCA-Cyc.)
- Fahrassistenz-System: Autonome Notbremsfunktion inkl. Fußgängererkennung (FCA-Ped.)
- Fahrassistenz-System: City-Notbremsfunktion, rückwärts (PCA-R)
- Fahrassistenz-System: Fernlichtassistent
- 7 Lautsprecher
- Ablage tasche an Vordersitzlehnen
- Airbag Beifahrerseite abschaltbar
- Akustikglas Türscheiben seitlich
- Ambiente-Beleuchtung einstellbar
- Anti-Blockier-System (ABS)
- Audio-Navigationssystem
- Außenspiegel elektr. verstell- und heizbar, beide
- Außenspiegel Unterschale schwarz lackiert (Hochglanz)
- Blinkleuchten LED in Außenspiegel integriert
- Bremsscheiben vorn 18"
- Einschaltautomatik für Fahrlicht / Lichtsensor
- Elektromotor 168 kW (cont. 56 kW)
- Fahrassistenz-System: aktiver Spurhalteassistent (LKAS, Spurhalteassistent)
- Fahrassistenz-System: Aufmerksamkeits-Assistent
- Fahrassistenz-System: Ausweich-Assistent (Evasive Steer Assistance, ESA)
- Fahrassistenz-System: Autonome Notbremsfunktion inkl. Abbiegefunktion (FCA-JT)
- Fahrassistenz-System: Autonome Notbremsfunktion inkl. Frontkollisionswarnung (FCA)
- Fahrassistenz-System: Berganfahrhilfe
- Fahrassistenz-System: Fahrprofilwahl (Drive Mode)
- Fahrassistenz-System: Insassenalarm (Rear Occupant Alert, ROA)



- Fahrassistenz-System: Multikollisionsbremse (Multi Collision Brake)
- Fahrassistenz-System: Querverkehrs-Assistent vorn (Kreuzungs-Assistent)
- Fahrassistenz-System: Sicherheitssystem mit automatischem Notruf (ERA GLONASS / eCall)
- Fahrassistenz-System: Spurwechselassistent (LC)
- Fahrassistenz-System: Verkehrszeichenerkennung, erweitert (Geschwindigkeits-Regel-/Begrenzeranlage)
- Fensterheber elektrisch vorn und hinten, mit Auf- / Ab-Automatik
- Freisprecheinrichtung Bluetooth
- Frontschürze, Heckschürze und Seitenschutzleisten in Kontrastfarbe
- Getriebe für Elektrofahrzeug
- Getränkehalter vorn
- Head-up-Display
- Heckleuchten LED (Pixel-Design)
- HV-Batterie 77,4 kWh (Lithium-Ionen)
- Innenspiegel mit Abblendautomatik
- Isofix-Aufnahmen für Kindersitz
- Karosserie: 4-türig
- Komfortsitze vorn (inkl. Belüftung / Sitzheizung)
- Kopfstützen hinten verstellbar
- Ladekabel mit Typ 2-Stecker
- LED-Pixel am Lenkrad (interaktiv)
- Lendenwirbelstütze Sitz vorn rechts, elektr. verstellbar
- Lenkrad heizbar
- Lenksäule (Lenkrad) höhenverstellbar
- Leseleuchten vorn und hinten LED
- LM-Felgen 7,5x18 (7-Speichen)
- Matrix-LED-Scheinwerfer
- Mittelarmlehne vorn
- Nebelschlussleuchte LED
- Park-Paket
- Fahrassistenz-System: Querverkehrs-Assistent Heck (Cross Traffic)
- Fahrassistenz-System: Remote Parklenkassistent (Remote Smart Parking Assist, RSPA)
- Fahrassistenz-System: Spurfolgeassistent (Lane Following Assist, LFA)
- Fahrassistenz-System: Totwinkel-Assistent mit Monitoranzeige (BVM)
- Fensterheber elektr. mit Einklemmschutz
- Fensterrahmen Zierleisten schwarz glänzend
- Frontscheibe Verbundglas
- Frontstaufach / Frunk (Kofferraum, vorn)
- Getränkehalter hinten
- Gurtstraffer
- Heckklappe/-Deckel elektr. betätigt (Öffnung, sensorgesteuert)
- Heckscheibe heizbar
- Induktionsladeschale für Smartphone
- Instrumentenanzeige Farbdisplay 12,25 Zoll
- Kamerasystem Around View
- Klimaautomatik 2-Zonen
- Kopf-Airbag-System
- Kühlergrill, Aktive Luftklappen, regelbar
- Ladevorrichtung On-Board-Lader (3-Phasen)
- Lendenwirbelstütze Sitz vorn links, elektr. verstellbar
- Lenkrad (Leder) mit Multifunktion
- Lenkrad mit Schaltwippen
- Lenksäule (Lenkrad) längsverstellbar
- Lifetime MapCare (Internetbasierende Dienste)
- Luftdüsen hinten
- Mittelarmlehne hinten
- Navigationsbasierte Adaptive Geschwindigkeitsregelanlage (Tempomat) mit Abstandsregelung (NSCC)
- Notladekabel (ICCB)
- Parkbremse elektrisch (EPB)

- Pedale Aluminium
- Reifen-Reparaturkit
- Rückfahrkamera
- Rücksitzlehne umklappbar mit Fernentriegelung im Kofferraum
- Scheibenbeschlagerkennung / Regelung
- Seitenairbag vorn
- Service-System: Online Update OTA (Over The Air)
- Servolenkung
- Sitz vorn links elektr. verstellbar
- Sitz vorn links mit Relax-Funktion
- Sitz vorn rechts höhenverstellbar
- Sitz-Paket
- Sitze vorn elektr. verstellbar (links mit Memory)
- Sitzheizung vorn
- Smartphone Schnittstelle (Apple CarPlay & Android Auto)
- Sonnenblenden mit Spiegel
- Soundgenerator (innen)
- Steckdose (12V-Anschluß) 2.Sitzreihe
- Subwoofer
- Touchscreen-Farbdisplay (12,25 Zoll)
- Türgriffe außen Wagenfarbe
- USB-Anschluss (Typ C, 2-fach)
- USB-Ladeanschlüsse (2-fach, Typ C) für 2.Sitzreihe
- Verglasung Akustikglas
- Verglasung hinten abgedunkelt (Privacy Glass)
- Warnanlage für Sicherheitsgurte, Fahrer- / Beifahrerseite
- Wärmepumpe für Heizungs-/Klimaanlage
- Radioempfang digital (DAB+)
- Reifendruck-Kontrollsystem
- Rücksitzlehne geteilt/klappbar
- Schalt-/Wählhebel (Shift by Wire)
- Scheibenwischer mit Regensensor
- Seitenairbag vorn mitte (Zentralairbag)
- Service-System: Remote Services (Blue Link)
- Sicherheitsgurte vorn höhenverstellbar
- Sitz vorn links höhenverstellbar
- Sitz vorn rechts elektr. verstellbar
- Sitz vorn rechts mit Relax-Funktion
- Sitzbezug / Polsterung: Leder
- Sitzheizung hinten
- Smart-Key
- Sonderlackierung Byte Blue Uni
- Sound-System Bose
- Start-Stop-Knopf
- Steckdose (12V-Anschluß) vorn
- Tagfahrlicht LED
- Türgriffe außen ausfahrbar / versenkbar, elektrisch
- UNIQ-Paket
- USB-Anschluss Mittelkonsole
- Vehicle-to-Load Stecker (V2L)
- Verglasung getönt
- Vorheizsystem für Batterie
- Wegfahrsperrung (elektronisch)
- Zentralverriegelung mit Fernbedienung

Wir weisen darauf hin, dass die bereitgestellten Daten aus der DAT-Datenbank übernommen wurden. Für die Vollständigkeit und Richtigkeit kann keine Haftung übernommen werden.

Allgemeine Prüfung

Probefahrt:

Eingeschränkt durchgeführt

Aufgrund der Bedingungen konnte eine kurze Probefahrt nur mit mäßiger Geschwindigkeit durchgeführt werden. Im Rahmen der Probefahrt wurden weitere Prüfungen durchgeführt. Die Ergebnisse sind im weiteren Verlauf des Gutachtens dokumentiert.

Unterbodenprüfung:

Nicht möglich

Eine Besichtigung der Fahrzeugunterseite konnte nicht durchgeführt werden.

Laufleistung plausibel: **Nicht prüfbar**
Nicht prüfbar

Hinweis:
Hinweis (Verkehrssicherheit):

Unfallschadenprüfung

Rep. Vorschäden / -höhe brutto:

Lackschichtendickenmessung:

Bestehender Unfallschaden: **Nicht festgestellt**

Am Fahrzeug wurden im Rahmen einer Sichtprüfung der Karosserieaußenhaut keine bestehenden Unfallschäden festgestellt (ausgenommen übliche Gebrauchsspuren).

Hinweis:

Übersicht durchgeführte Zustandsprüfung

Klimaanlage:	Eingeschränkt geprüft	✘	Lichtanlage:	Eingeschränkt geprüft	✘
Sonnendach/ Verdeck:	Nicht vorhanden	✘	Sitzheizung:	In Ordnung	✔
Bremsanlage:	Eingeschränkt geprüft	✘	Motorlauf:	Eingeschränkt geprüft	✘

Durchgeführte Technikprüfung

Klimaanlage: Die Klimaanlage konnte bei der Besichtigung nur eingeschränkt geprüft werden.

Lichtanlage: Die Lichtanlage konnte zum Besichtigungszeitpunkt nur eingeschränkt geprüft werden.

Sonnendach/ Verdeck: Nicht vorhanden

Sitzheizung: In Ordnung

Bremsanlage: Die Bremsanlage wurde durch eine Inaugenscheinnahme geprüft.

Motorlauf: Die Überprüfung des Motorlaufs war nur eingeschränkt möglich. Dabei wurden keine akustischen bzw. visuellen Auffälligkeiten festgestellt.

Hinweis: *

Schaden



Karosserie außen

Bauteil	Schaden	Rep.-Art
1. Tür Vorne - Rechts	Kratzer	Smart Repair
2. Tür Vorne - Links	Oberflächenkratzer	Aufbereiten / Polieren
3. Stoßfänger Vorne	Steinschlag	Lackieren
4. Motorhaube	Gebrauchsspuren	Ohne Reparatur
5. Außenspiegel Gehäuse - Links	Kratzer	Smart Repair



Sonstiges

Bauteil	Schaden	Rep.-Art
---------	---------	----------

6.	Sitz Innenraum links vorne	Verschmutzt	Reinigen
----	----------------------------	-------------	----------

Eine Vorschadenprüfung erfolgt ausschließlich im Rahmen und der Möglichkeiten einer Inaugenscheinnahme und Lackschichtenmessung ohne eine Demontage von Bauteilen. Ein möglicher Vorschadenumfang ist unbekannt.

Wir weisen darauf hin, dass das Fahrzeug zusätzlich zu den im Bericht aufgeführten Beschädigungen alters- und lauleistungsbedingte Gebrauchsspuren aufweisen kann, wie sie im normalen Gebrauch unvermeidlich sind (kleine Beulen, Dellen, Kratzer).

Es wird zudem keine Haftung für einen Defekt und / oder verborgen gebliebene Schäden im Hinblick auf Elektronik und Mechanik übernommen, sowie für arglistige Täuschung und verschwiegene Mängel.



Bilddokumentation



Vorne links



Vorne rechts



Hinten links



Hinten rechts



Kofferraum



Innen



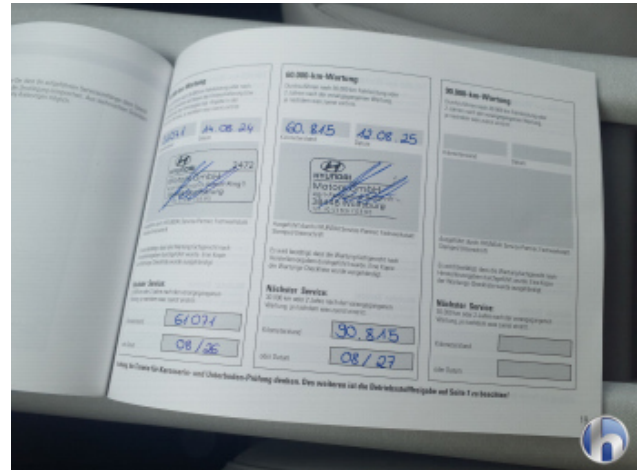
Kombiinstrument



Kilometerstand



Mittelkonsole



Serviceheft/Nachweis



Motorraum



Felgen



Bereifung



Bereifung



Bereifung



Bereifung



1. Tür Vorne - Rechts
Kratzer - Smart Repair



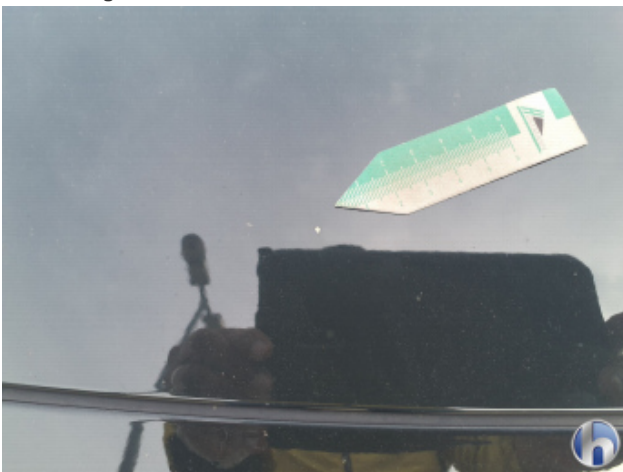
2. Tür Vorne - Links
Oberflächenkratzer - Aufbereiten / Polieren



3. Stoßfänger Vorne
Steinschlag - Lackieren



4. Motorhaube
Gebrauchsspuren - Ohne Reparatur



4. Motorhaube
Gebrauchsspuren - Ohne Reparatur



5. Außenspiegel Gehäuse - Links
Kratzer - Smart Repair



6. Sitz Innenraum links vorne
Verschmutzt - Reinigen



6. Sitz Innenraum links vorne
Verschmutzt - Reinigen



Hüsge Gruppe®
Die Gutachter