



Bild 1 : Diagonal von vorn links



Bild 2 : Diagonal von vorn rechts



Bild 3 : Diagonal von hinten rechts



Bild 4 : Diagonal von hinten links



Bild 5 : Innenraum vorne



Bild 6 : Kombiinstrument (betriebsbereit) mit Kilometerstand



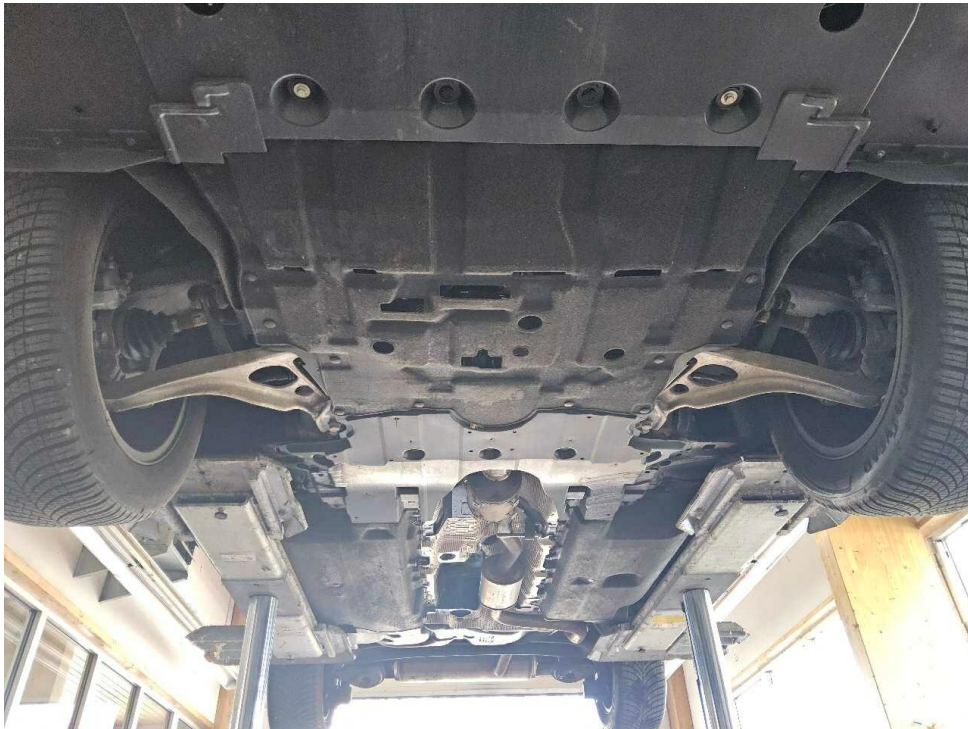


Bild 9 : Unterboden



Bild 10 : Tür hinten links Einstieg, eingedellt

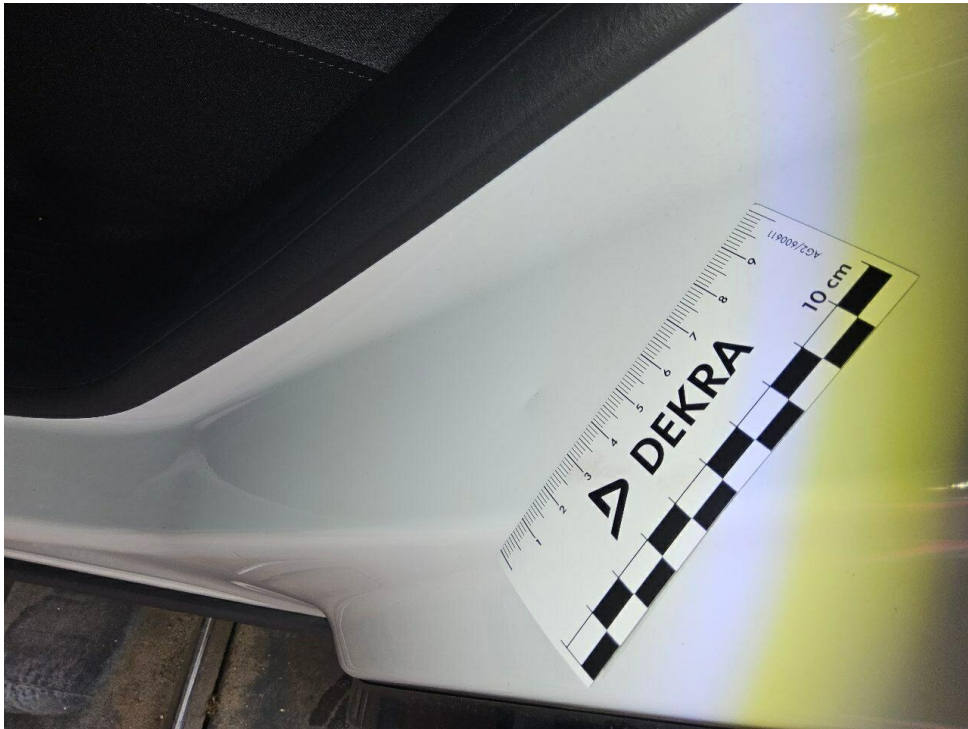


Bild 11 : Tür hinten links Einstieg, eingedellt

# Zustandsbericht / Minderwertgutachten

## Vorgang

Auftraggeber Mobilize Financial Services, eine Marke der RCI Banque S.A., Niederlassung  
 Deutschland, Jagenbergstr. 1, 41468 Neuss  
 Besichtigung 01.04.2026

## Bemerkungen

**Diese Dienstleistung wurde entsprechend den Vorgaben des Auftraggebers (Kriterien der fairen Fahrzeugbewertung) erstellt. Im Einzelfall können Abweichungen zum DEKRA Standard vorliegen.**

Bei der Lackschichtdickenmessung wurden bei mindestens drei Messungen pro Bauteil Lackschichtdicken von 100 µm bis 130 µm festgestellt.

Es wurde eine optische Überprüfung auf Vorschäden und eine Lackschichtdickenmessung vorgenommen. Die augenscheinliche Überprüfung sowie die Lackschichtdickenmessung ergaben keine Hinweise auf Nachlackierungen, Instandsetzungsarbeiten oder reparierte Vorschäden.

Die vorgefundenen Besichtigungsbedingungen waren ausreichend. Das Fahrzeug / Objekt wurde auf einer Hebebühne von unten besichtigt. Bei der Besichtigung wurde eine Fahrprobe in Verbindung mit einem kurzen Probelauf des Motors durchgeführt. Abgasrelevante Baugruppen wurden messtechnisch nicht überprüft. Folglich wurden Mängel, die nur bei einer Abgasuntersuchung feststellbar sind, nicht berücksichtigt. Im Rahmen der Besichtigung (Sichtprüfung) konnte keine Überprüfung der Batterien bzw. Akkumulatoren zum Elektro-/Hybridantrieb durchgeführt werden. Somit kann auch keine Aussage zur Resthaltbarkeitsdauer dieser Bauteile getroffen werden. Eine Aussage zu evtl. in Kürze anfallenden Instandsetzungskosten ist daher nicht möglich!

Für die Bearbeitung des Vorganges standen folgende Unterlagen zur Verfügung: - Fz-Schein/Zul.Beschein. Teil I  
 2 Hauptschlüssel vorgelegt.

## Fahrzeugdaten

Erstzulassung	27.03.2024	Letzte Zulassung	27.03.2024
Fahrzeugart	Personenkraftwagen	Hersteller	Renault
Typ / Verkaufsbez.	Austral (07.2022->) / Austral 1.3 TCe 160 Mild-Hybrid Evolution (EU 6d)	Aufbauart	Kombi
Türen	5	Sitzplätze	5
Fahrzeug-Ident.-Nr.	VF1RHN00472186992	HSN / TSN	3333 / BPR
DAT Europa-Code®	017201580060002	DAT Marktindex	DE002 6470
Km-Stand abgelesen	9523	Nächste HU §29 StVZO	03 / 2027
Energiequelle / Kraftstoff	Hybr.Benzin/E	Zylinderanzahl	4 / Hybridantrieb
Leistung (kW)	116	Hubraum (ccm)	1332
Schadstoffklasse:	EURO6;WLTP;AP;PI/CI; M, N1 I	Getriebe	Automatik /
Felgen	Leichtmetall	Farbe	Weiß / Metallic / OV369
Polster / Farbe	Stoff / Schwarz		

Es wird unterstellt, dass die Gesamtleistung dem abgelesenen Km-Stand entspricht.

## Räder / Reifen

Achse	Reifenbezeichnung	Hersteller/Typ	Art	Profiltiefe
1 links	235 / 55 R 18 100 V	Goodyear / Vector 4Seasons G3	A /O	6 mm
rechts	235 / 55 R 18 100 V	Goodyear / Vector 4Seasons G3	A /O	6 mm
2 links	235 / 55 R 18 100 V	Goodyear / Vector 4Seasons G3	A /O	6 mm
rechts	235 / 55 R 18 100 V	Goodyear / Vector 4Seasons G3	A /O	6 mm
Pannenset				

A/ Ganzjahres; /O Original;

## Serienausstattung

Serie: 1-K-Klebeset - SP-Kit, Airbag Beifahrerseite, Airbag Beifahrerseite abschaltbar, Airbag Fahrerseite, Anti-Blockier-System (ABS), Antriebsart: Frontantrieb, Ausstattungs-Niveau EA2 (siehe Typenschild B-/C-Säule), Außenspiegel elektr. anklappbar, Außenspiegel elektr. verstell- und heizbar, Außenspiegel schwarz lackiert, Dachantenne im Haifischflossen-Design, Eco Mode (Fahrmodusschalter), Einparkhilfe vorn, hinten und seitlich mit Rückfahrkamera, Elektr. Bremskraftverteilung, Elektron. Stabilitäts-Programm (ESP), Fahrassistenten-System: Abstandswarner, Fahrassistenten-System: Aktiver Notbrems-Assistent mit Fußgängererkennung, Fahrassistenten-System: Berganfahr-Assistent (HSA), Fahrassistenten-System: Müdigkeitserkennungs-Sensor, Fahrassistenten-System: Sicherheitssystem mit automatischem Notruf (ERA GLONASS / eCall), Fahrassistenten-System: Spurhalteassistent Aktiv, Fahrassistenten-System: Verkehrszeichenerkennung, Fensterheber elektr. mit Einklemmschutz, Fensterheber elektr. mit Impulsgeber, Fensterheber elektrisch vorn + hinten, Geschwindigkeits-Regelanlage (Tempomat), Getriebe Automatik stufenlos - CVT, Heckleuchten LED, Heckscheibe heizbar, Infotainment-System: OpenR link (9" Touchscreen, Arkamys Classic Sound, DAB+), Ionisator zur Luftreinigung, Isofix-Aufnahmen für Kindersitz, Karosserie: 5-türig, Keyless Go, Kinderspiegel (zusätzlicher Innenspiegel für den Fond), Klimaautomatik 2-Zonen mit autom. Umluft-Control, Kombiinstrument digital (12,3 Zoll), Kopf-Airbag-System hinten, Kopf-Airbag-System vorn, Kopfstützen hinten, Lackierung Arktis-Weiß, Lenkrad (Leder-Optik), Lenkrad mit Schaltwippen/-tasten, Lenksäule (Lenkrad) höhenverstellbar, Lenksäule (Lenkrad) längsverstellbar, Licht- und Regensensor, Mild-Hybrid 116 kW (Motor 1,3 Ltr. - 116 kW TCE), Mild-Hybrid-Technologie, Mittelkonsole mit Armlehne und Staufach, Parkbremse elektrisch mit Auto-Hold-Funktion, Radstand 2667 mm, Reifen 215/65 R17 ..T, Reifen-Reparaturkit, Reifendruck-Kontrollsystem, Rücksitzbank geteilt/klappbar (1/3-2/3), Schadstoffarm nach Abgasnorm Euro 6d, Schaltpunktanzeige, Scheinwerfer Full-LED mit LED-Signatur (Pure Vision), Seitenairbag vorn, Seitenairbag vorn mitte (Center-Airbag), Sitz vorn links verstellbar (6-fach), Sitzbezug / Polsterung: Stoff, Sonnenblenden mit Spiegel (beleuchtet), Tagfahrlicht LED, USB-Anschlüsse (Typ C) Mittelkonsole hinten, USB-Anschlüsse (Typ C) Mittelkonsole vorn, Verwendung von Spezialwerkzeug (Kühler Füll- und Diagnosegerät), Warnanlage für Sicherheitsgurte, Zentralverriegelung mit Fernbedienung

## Sonderausstattung

Code	Bezeichnung
81915	Motor 1,3 Ltr. - 116 kW TCE Mild-Hybrid
49121	LM-Felgen 7,5x18 (Alto)
29500	Sitzheizung vorn

## Allgemeinzustand und Wartung

Abgesehen von den beschriebenen Schäden/Mängeln weist das Fahrzeug/Objekt einen, bezogen auf Alter und Nutzung, üblichen Gesamtzustand auf.

Wartungsnachweis: vollständig  
 letzte Wartung: am 03.06.2025 bei Kilometerstand 5.826

---

**Nicht akzeptierter Zustand / Ausstehende Reparaturen****Bezeichnung des Schadens / Rep.-Weg**

1. Tür hinten links Einstieg, eingedellt, smart repair (Bild 10, 11)