



SKODA

SKODA
NX

ACDTRDX0

NFM6M6c90044BIVL0N1B5A

OCTAVIA

IP-MQB37WZ_A0_0582-TMB-1

AT-500_OV_0306_000-TMB-1

08-5Kx-715W_NX_DTRD_FM6_o_A_1_5-000

RL-MQ281_6F_19_008-WWW-1

PR-VW_00239_00_000-WWW-1

M1

SKODA AUTO a.s.

tř. Václava Klementa 869

Mladá Boleslav II

293 01 Mladá Boleslav

Czech Republic

On the left or right B-pillar,
glued or bondedIn the engine compartment, rig
ht

TMBJG7NX7MY169843

16.07.2021

Fahrzeug - Identifizierungsnummer:
Produktionsdatum des Fahrzeugs:

- mit dem in der folgenden Genehmigung beschriebenen Typ in jeder Hinsicht übereinstimmt: e8*2007/46*0355*08, erteilt am 01.02.2021
- zur fortwährenden Teilnahme am Straßenverkehr in Mitgliedstaaten mit Rechtsverkehr, in denen metrische Einheiten für das Geschwindigkeitsmessgerät und metrische Einheiten für den Kilometerzähler verwendet werden, zugelassen werden kann.

Mlada Boleslav, 16.07.2021

Mlada Boleslav, 20.07.2021

Ing. Milan Haken
Leiter TypprüfungDipl.-Ing. Frank Schreier
Leiter Qualitätssicherung

Interne Herstellerdaten



EG-Übereinstimmungsbescheinigung

Vollständige Fahrzeug

Der Unterzeichner bestätigt hiermit, dass das Fahrzeug

0.1. Fabrikmarke (Firmenname des Herstellers):

0.2. Typ:

0.2.1. Variante:

0.2.1.1. Handelsbezeichnung:

0.2.3.1. Kennung der Interpolationsfamilie:

0.2.3.2. Kennung der ATCT Familie:

0.2.3.3. Kennung der PEMS-Familie:

0.2.3.4. Kennung der Fahrwiderstandsfamilie:

0.2.3.5. Kennung der Fahrwiderstandsmatrix-Familie

0.2.3.6. Kennung der Familie periodischer Regenerierung:

0.2.3.7. Kennung der Verdunstungsprüffamilie:

0.4. Fahrzeugklasse:

0.5. Name und Anschrift des Herstellers:

0.6. Anbringungsstelle und Anbringungsart der
vorgeschriebenen Schilder:Anbringungsstelle der Fahrzeug-
Identifizierungsnummer:

0.10. Fahrzeug - Identifizierungsnummer:

0.11. Produktionsdatum des Fahrzeugs:

NEFZ-Werte	CO ₂ -Emissionen			Kraftstoffverbrauch (l/100 km)		
	Benzin/ Diesel [g/km]	Gas/ CNG/LPG [g/km]	Sonstige [g/km]	Benzin/ Diesel [L]	Gas/ CNG/LPG [m ³]/[L]	Sonstige [L]
Innerorts	138			5,2		
Außerorts	83			3,1		
Kombiniert	103			3,9		
Gewichtet, kombiniert						
Abweichungsfaktor (falls zutreffend):	0,0230					
Differenzierungsfaktor (falls zutreffend):	0					

2. Reine Elektrofahrzeuge und extern aufladbare Hybridelektrofahrzeuge (falls zutreffend)

Stromverbrauch (gewichtet, kombiniert) [Wh/km]:

Elektrische Reichweite [km]:

3. Fahrzeug mit Ökoinnovation(en) ausgestattet:

3.1. Allgemeiner Code der Ökoinnovation(en): e8 28 29

3.2. Gesamteinsparungen von CO₂-Emissionen durch die Ökoinnovationen

3.2.1. NEFZ-Einsparungen (falls zutreffend)

Benzin / Diesel [g/km]:

Gas (CNG/LPG) [g/km]:

Sonstige [g/km]:

3.2.2. WLTP-Einsparungen (falls zutreffend)

Benzin / Diesel [g/km]: 1,49

Gas (CNG/LPG) [g/km]:

Sonstige [g/km]:

WLTP-Werte	CO ₂ -Emissionen			Kraftstoffverbrauch (l/100km)		
	Benzin/ Diesel [g/km]	Gas/ CNG/LPG [g/km]	Sonstige [g/km]	Benzin/ Diesel [L]	Gas/ CNG/LPG [m ³]/[L]	Sonstige [L]
Niedrig	157			6,0		
Mittel	113			4,3		
Hoch	100			3,8		
Extra hoch	115			4,4		
Kombiniert	116			4,4		
Gewichtet, kombiniert						

5.1. Reine Elektrofahrzeuge (falls zutreffend)

Stromverbrauch [Wh/km]:

Elektrische Reichweite [km]:

Elektrische Reichweite innerorts [km]:

Elektrische Reichweite innerorts (EAER)

Elektrische Reichweite (EAER) [km]:

Bei Fahrzeugen mit besonderer Zweckbestimmung:

Bezeichnung gemäß Anhang II, Nummer 5:

Anmerkungen:

#NO 16.2.: with trailer axle 2:+75 kg##NO 35.:#205/55 R17 91V#7.0JX17 ET46##205/55 R17 91V#6.5JX17 ET46##205/60 R16 92V#7.0JX16 ET46##205/60 R16 92V#6.5JX16 ET46##225/45 R18 91Y#7.5JX18 ET46##205/55 R17 95V M+S#7.0JX17 ET46##205/55 R17 95V M+S#6.5JX17 ET46##NO 7.: max value with all options##NEDC values are stated beyond the legislative requirements:##

5.2. Extern aufladbare Hybridelektrofahrzeuge (falls zutreffend)

Stromverbrauch (EC_{AC,weighted}) [Wh/km]:

Elektrische Reichweite (EAER) [km]:

Elektrische Reichweite innerorts (EAER)

Elektrische Reichweite (EAER) [km]:

1. Anzahl der Achsen / Räder: 2 / 4
3. Antriebsachsen (Anzahl, Lage): 1 , Achse 1
- 3.1. Gegenseitige Verbindung der Antriebsachsen: non-automated
4. Automatisierungsgrad des Fahrzeugs: non-automated
- 4.1. Radstand [mm]: 2667
- 4.1.1. Achsabstand [mm]: 2667
5. Länge [mm]: 4689
6. Breite [mm]: 1829
7. Höhe [mm]: 1505
13. Masse in fahrbereitem Zustand [kg]: 1435
- 13.2. Tatsächliche Masse des Fahrzeugs [kg]: 1543
16. Technisch zulässige Höchstmassen: 1940
- 16.1. Technisch zulässige Gesamtmasse in beladenem Zustand [kg]: 1940
- 16.2. Technisch zulässige maximale Masse je Achse (1./2.) [kg]: 1020 / 970
- 16.4. Technisch zulässige Gesamtmasse der Fahrzeugkombination [kg]: 3440
18. Technisch zulässige max. Anhängermasse bei Beförderung eines Deichselanhängers [kg]: 1500
- 18.1. Deichselanhängers [kg]: 1500
- 18.3. Zentralschleppanhängers [kg]: 710
- 18.4. Ungebreimten Anhängers [kg]: 80
19. Technisch zulässige Stützlast am Kupplungspunkt [kg]: 80
20. Hersteller des Motors: Volkswagen AG
21. Baumusterbezeichnung gemäß Kennzeichnung am Motor: *DTR??????*
22. Arbeitsweise: Compression Ignition/ 4 stroke
23. Reiner Elektroantrieb: no
- 23.1. Art des [Elektro]-Hybridfahrzeugs: 4/ in Line
24. Anzahl und Anordnung der Zylinder: 1968
25. Hubraum [cm³]: diesel
26. Kraftstoff: diesel
- 26.1. Einstoffmotor / bivalenter Antrieb / Flexuelmotor / Zweitstoffmotor: mono fuel vehicle
- 26.2. Typ des Zweitstoffmotors: mono fuel vehicle
27. Höchstleistung: 85 000 bei 2750
- 27.1. Höchste Nennleistung [kW bei min⁻¹] (Verbrennungsmotor): 85 000 bei 2750
- 27.2. Höchste Stundenleistung [kW] (Elektromotor):
- 27.3. Höchste Nennleistung [kW] (Elektromotor):
- 27.4. Höchste 30-Minuten-Leistung [kW] (Elektromotor):

28. Getriebe (Typ):

1	2	3	4	5	6	7	8	R
Gang:								
28.1.	3,750	1,952	1,200	0,833	0,638	0,510		3,583
28.1.2.	3,684	3,684	3,684	3,684	3,684	3,684		3,684
28.1.3.	13,815	7,191	4,420	3,069	2,350	1,879		13,199

29. Höchstgeschwindigkeit [km/h]: 206
30. Spurweite Achse 1/2 [mm]: 1535 / 1531
35. Angebrachte Reifen / Felgen / Energieeffizienzklasse / Reifenklasse zur Bestimmung der CO₂-Emissionen: 225/45 R18 91V / 7.5JX18 ET48 / B / C1
36. Anhänger-/Bremsanschlüsse: 225/45 R18 91V / 7.5JX18 ET48 / B / C1
38. Code des Aufbaus: AC
40. Farbe des Fahrzeugs: grey
41. Anzahl und Anordnung der Türen: 5
42. Anzahl der Sitzplätze (einschl. Fahrersitz): 5
- 42.1. Sitze nur zur Verwendung bei stehendem Fahrzeug: bei 2375
- 42.3. Anzahl der für Rollstuhlfahrer zugänglichen Sitzplätze: 67,00
46. Geräuschpegel: 71,00 bei 2375
47. Standgeräusch [dB(A)] bei min⁻¹: 67,00
47. Fahrergeräusch [dB(A)]: EURO 6 AP
- 47.1. Abgasnorm: EURO 6 AP
- 47.2. Parameter für Emissionsmessung von Vand.: 1610
- 47.1.1. Prüfmasse [kg]: 1610
- 47.1.2. Querschnittfläche [m²]: f₀ (47.1.3.0) f₁ (47.1.3.1) f₂ (47.1.3.2)
- 47.1.3. Straßenlastkoeffizienten f₀ [N] / f₁ [N/(km/h)] / f₂ [N/(km/h)²]: 88 0,956 0,02543
- 47.2. Fahrzyklus: 3b
- 47.2.1. Fahrzyklusklasse: 3b
- 47.2.2. Miniaurisierungsfaktor (f_{acc}): no
- 47.2.3. Begrenzte Geschwindigkeit: no
48. Abgasemissionen: 715/2007*2018/1832AP
- 48.1. 1.2. Prüfverfahren: Typ I (NEFZ-Mittelwerte WLTP-Höchstwerte) [mg/km] / WHSC (EURO VI) [mg/kWh]

	CO	THC	NMHC	NO _x	THC + NO _x	NH ₃ [ppm]	Partikel	Partikel #
Benzin/ Diesel	22,7	-----	-----	39,2	50,7	-----	0,5200	0,22E11
Gas	-----	-----	-----	-----	-----	-----	-----	-----E-
andere	-----	-----	-----	-----	-----	-----	-----	-----E-

- 48.1. Rauch (korrigierter Wert des Absorptionskoeffizienten) [m⁻¹]: 0,500
- 48.2. Ggf. angegebene höchste RDE-Werte: NO_x [mg/km] Partikelzahl mit Exponent [# / km]
- Volllständige RDE-Fahrt: 800 6,00 E11
- Innerstädtische RDE-Fahrt: 800 6,00 E11



Bild 1 : Diagonal vorn links



Bild 2 : Diagonal vorn rechts



Bild 3 : Diagonal hinten rechts



Bild 4 : Diagonal hinten links

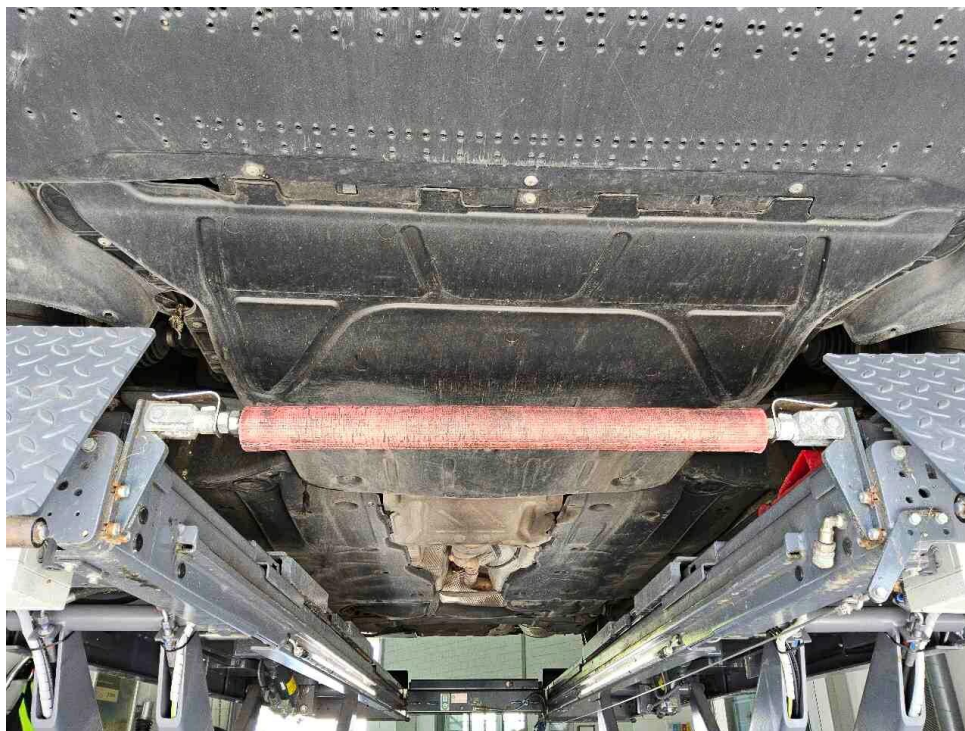


Bild 5 : Fahrzeugunterseite



Bild 6 : Kombiinstrument (betriebsbereit) mit Km-Stand



Bild 7 : Serviceintervallanzeige



Bild 8 : Durch geöffnete Fahrertüre: Fahrersitz, Armaturenbrett und Schalthebel

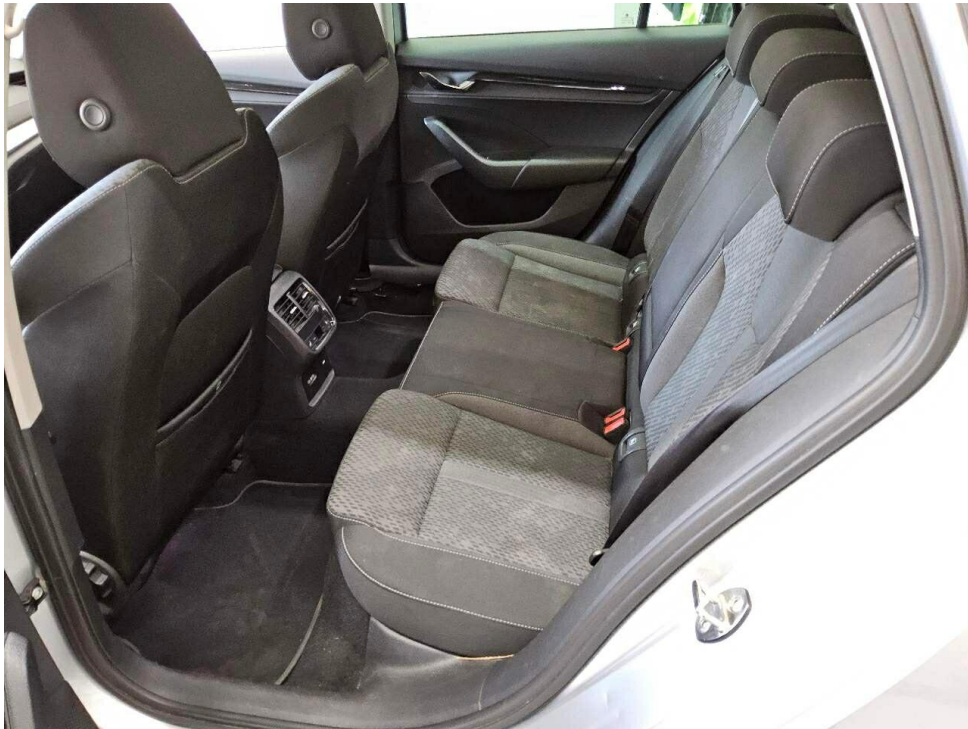


Bild 9 : Durch geöffnete hintere Tür: Rücksitzbank



Bild 10 : Mittelkonsole (Radio/Navi eingeschaltet)



Bild 13 : 2. Radsatz



Bild 14 : Service fällig

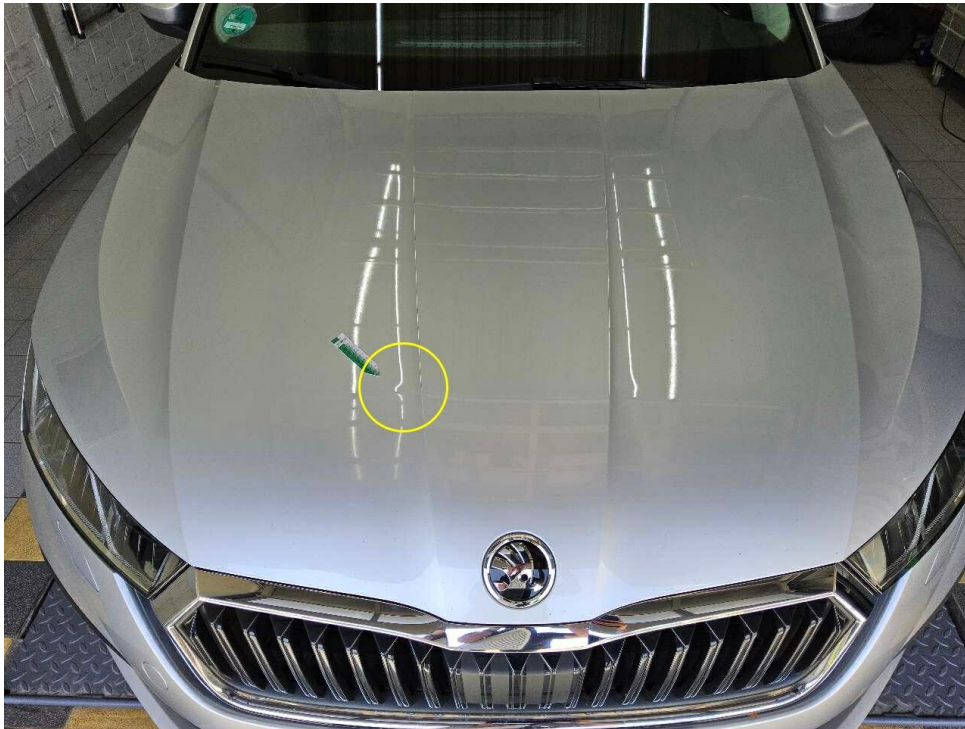


Bild 15 : Motorhaube verbeult

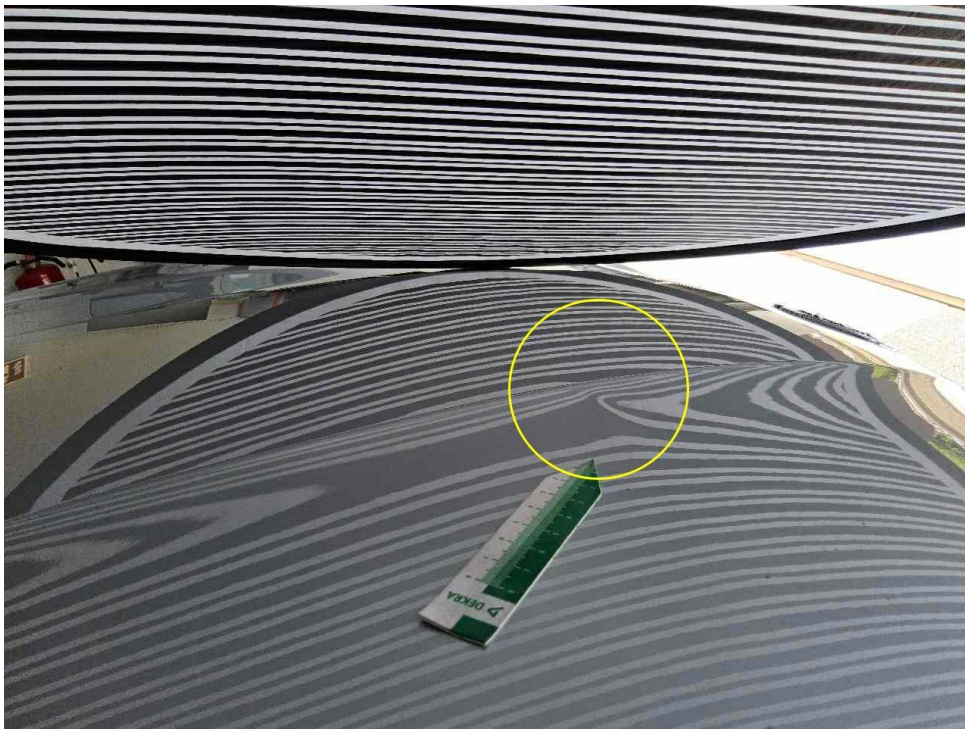


Bild 16 : Motorhaube verbeult



Bild 17 : Heckklappe beklebt



Bild 18 : Heckklappe beklebt



Bild 19 : Reifendichtmittel abgelaufen

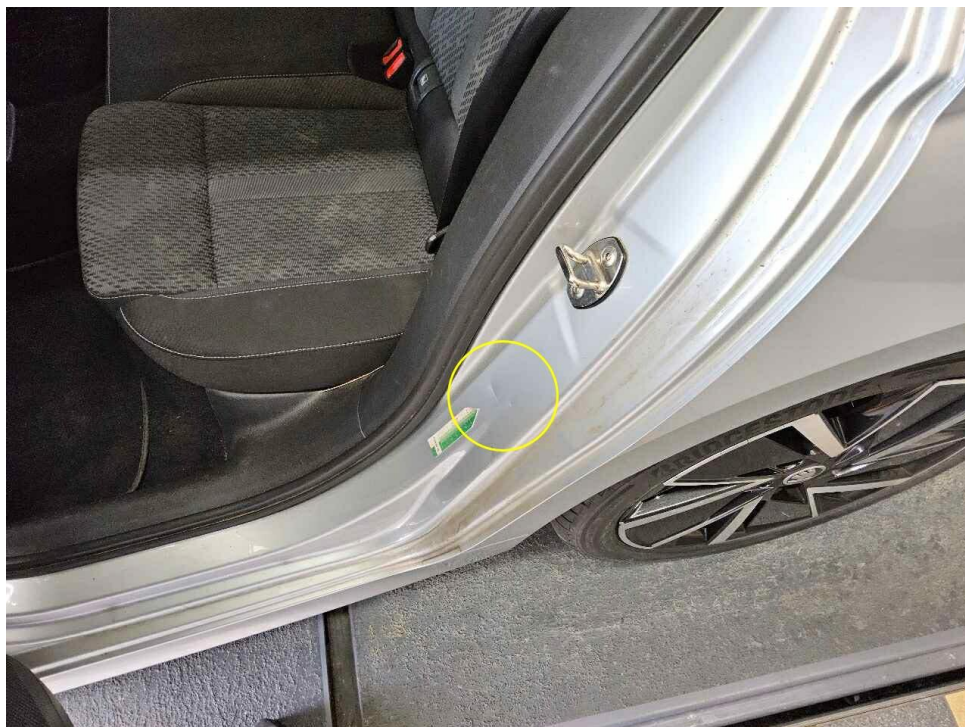


Bild 20 : Einstiegschweller hinten links verkratzt und verdellt



Bild 21 : Einstiegschweller hinten links verkratzt und verdellt



Bild 22 : Einstiegschweller hinten links verkratzt und verdellt

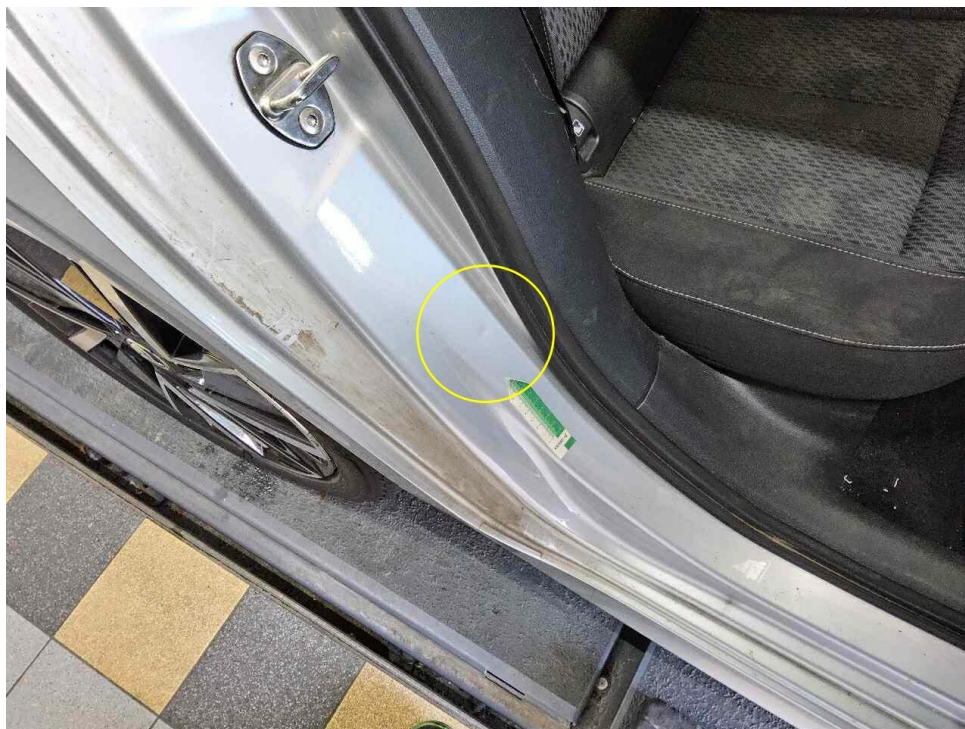


Bild 23 : Einstiegschweller hinten rechts verkratzt und verdellt



Bild 24 : Einstiegschweller hinten rechts verkratzt und verdellt



Bild 25 : Einstiegschweller hinten rechts verkratzt und verdellt



Bild 26 : Seitenwand links verkratzt und eingedellt

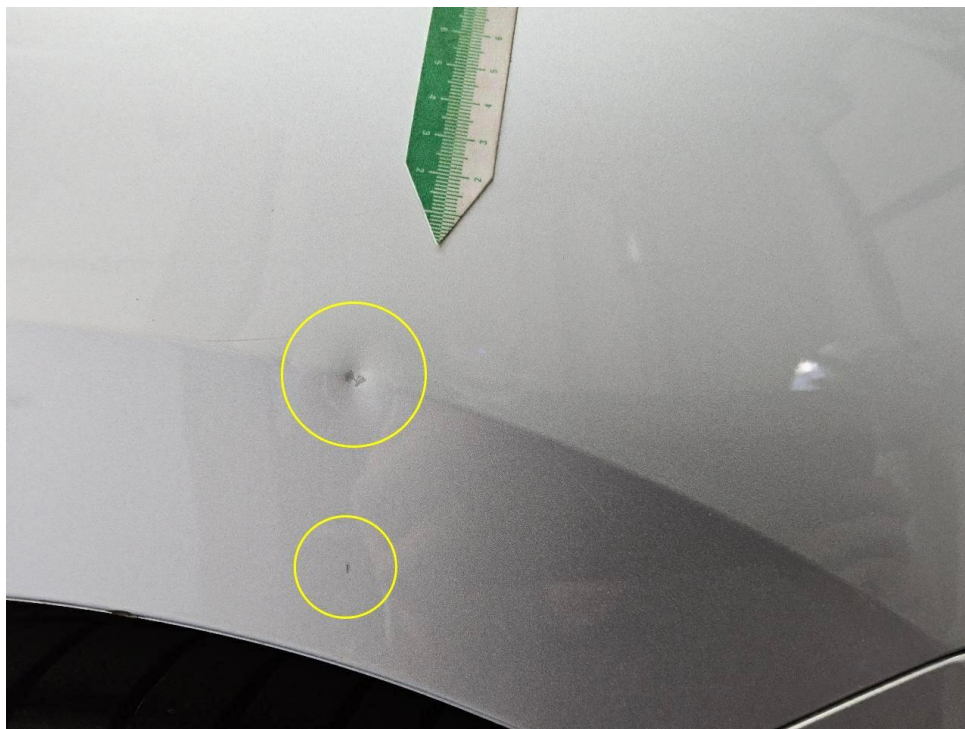


Bild 27 : Seitenwand links verkratzt und eingedellt

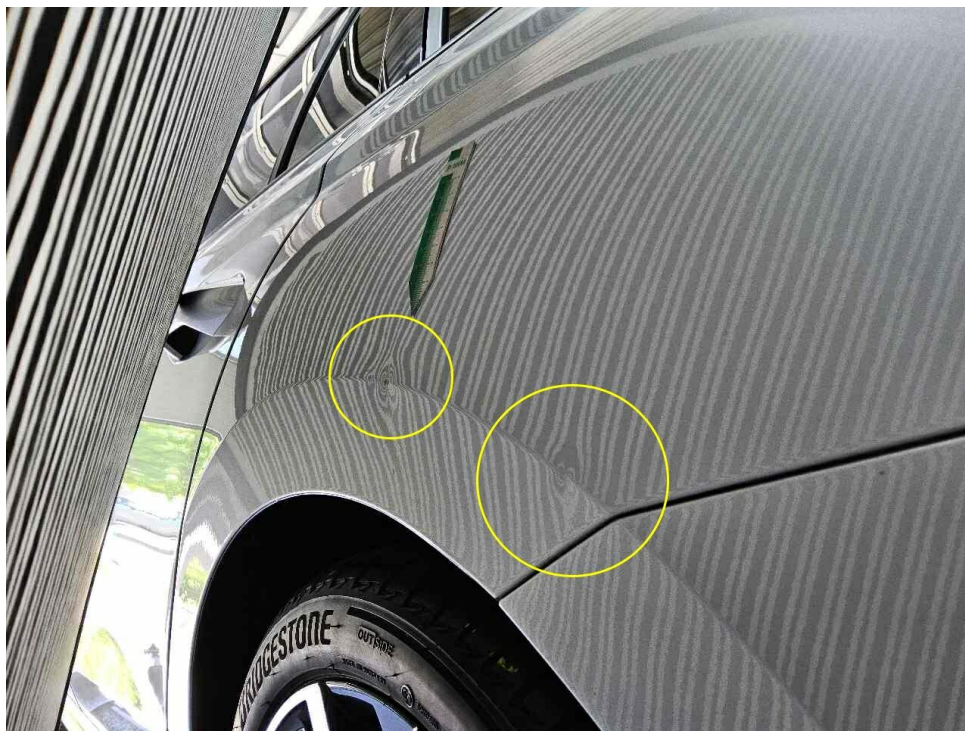


Bild 28 : Seitenwand links verkratzt und eingedellt



Bild 29 : Parksensor vorne mit Blasenbildung



Bild 30 : Parksensor vorne mit Blasenbildung

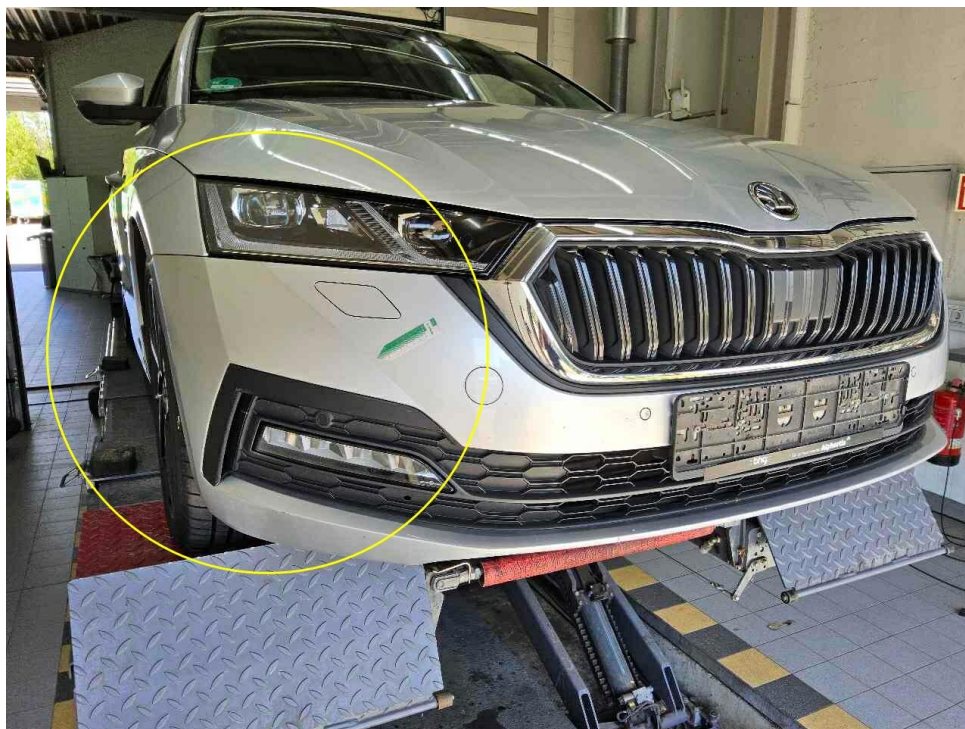


Bild 31 : Stoßfängerverkleidung vorne Restinstandsetzungsspuren



Bild 32 : Stoßfängerverkleidung vorne Restinstandsetzungsspuren



Bild 33 : Stoßfängerverkleidung vorne Restinstandsetzungsspuren



Bild 34 : Stoßfängerverkleidung vorne Restinstandsetzungsspuren



Bild 35 : Stoßfängerverkleidung hinten mehrfach verkratzt

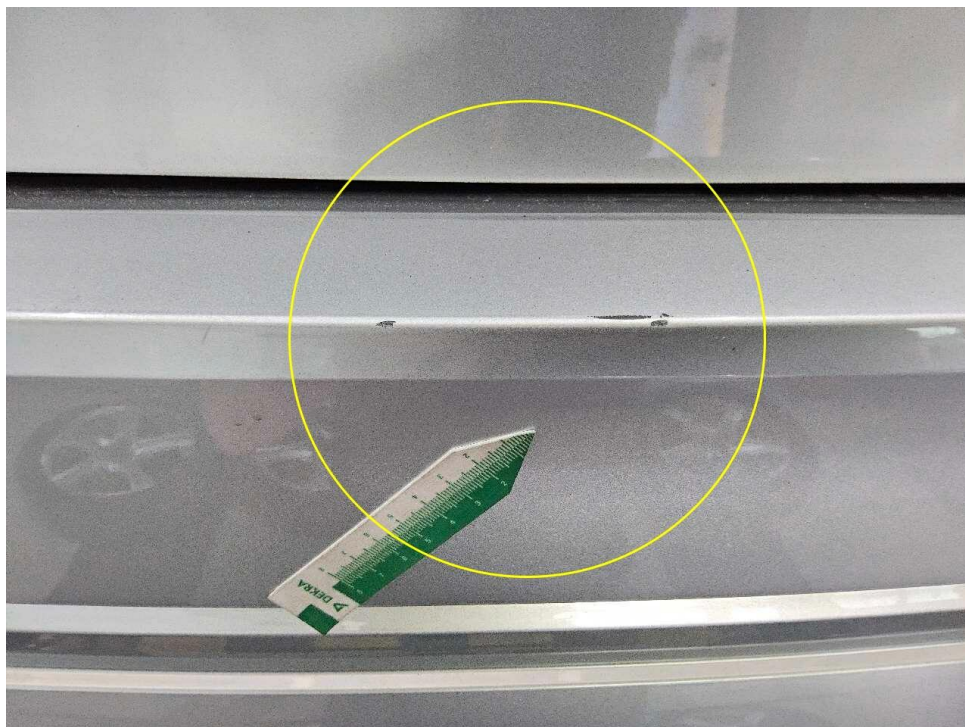


Bild 36 : Stoßfängerverkleidung hinten mehrfach verkratzt



Bild 37 : Stoßfängerverkleidung hinten mehrfach verkratzt

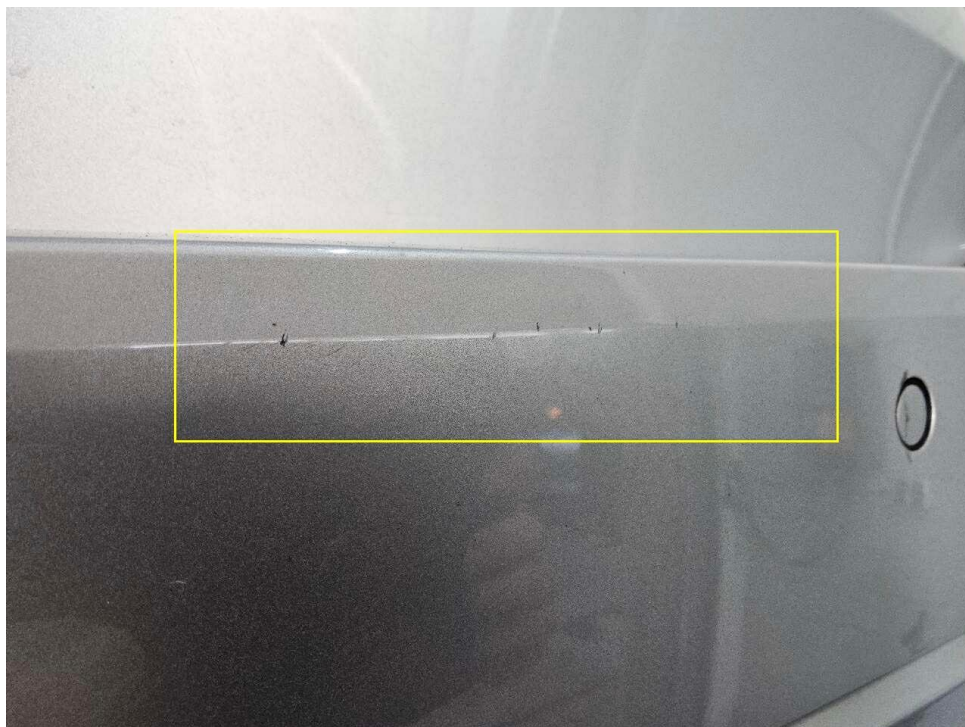


Bild 38 : Stoßfängerverkleidung hinten mehrfach verkratzt



Bild 39 : Stoßfängerverkleidung hinten mehrfach verkratzt



Bild 40 : Stoßfängerverkleidung hinten mehrfach verkratzt

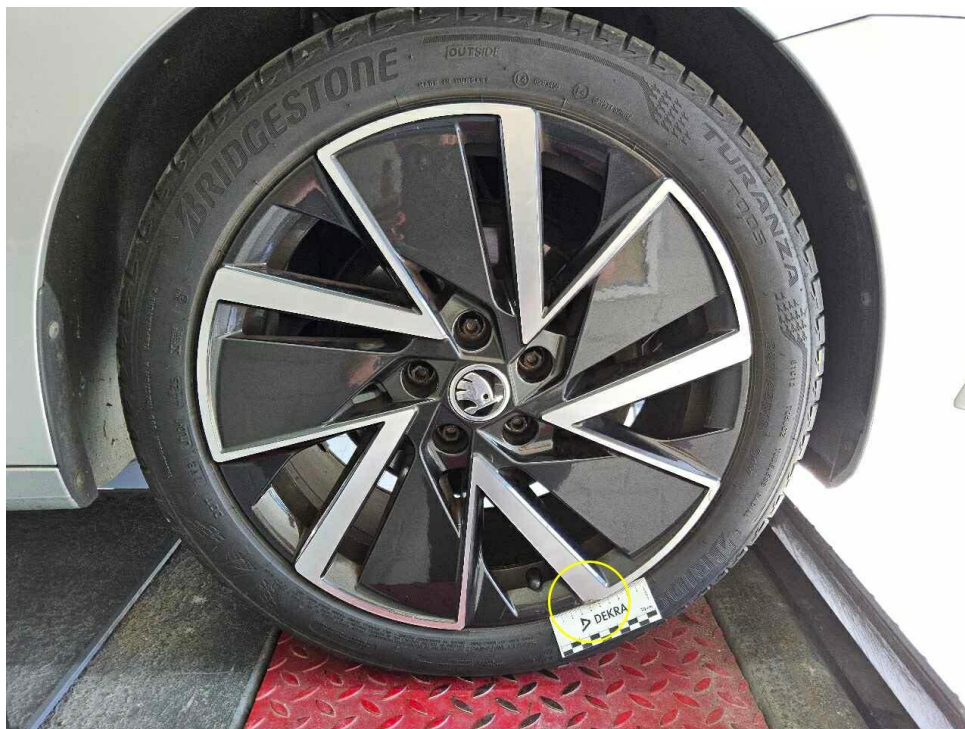


Bild 41 : Leichtmetall Felge vorne rechts verschrammt



Bild 42 : Leichtmetall Felge vorne rechts verschrammt



Bild 43 : Motorölverlust

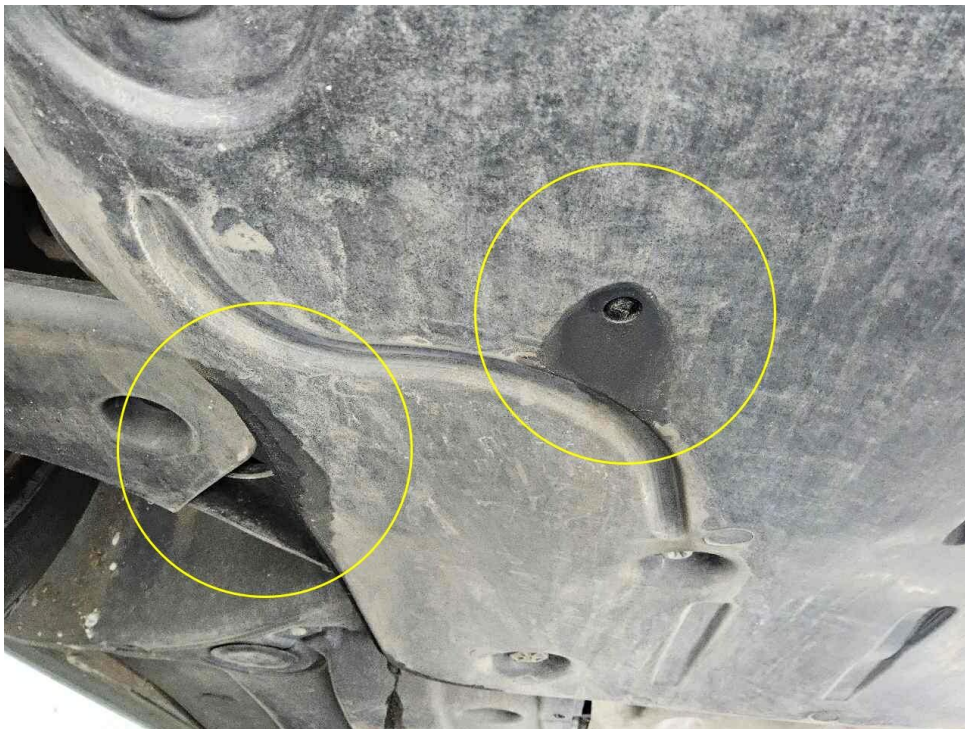


Bild 44 : Motorölverlust

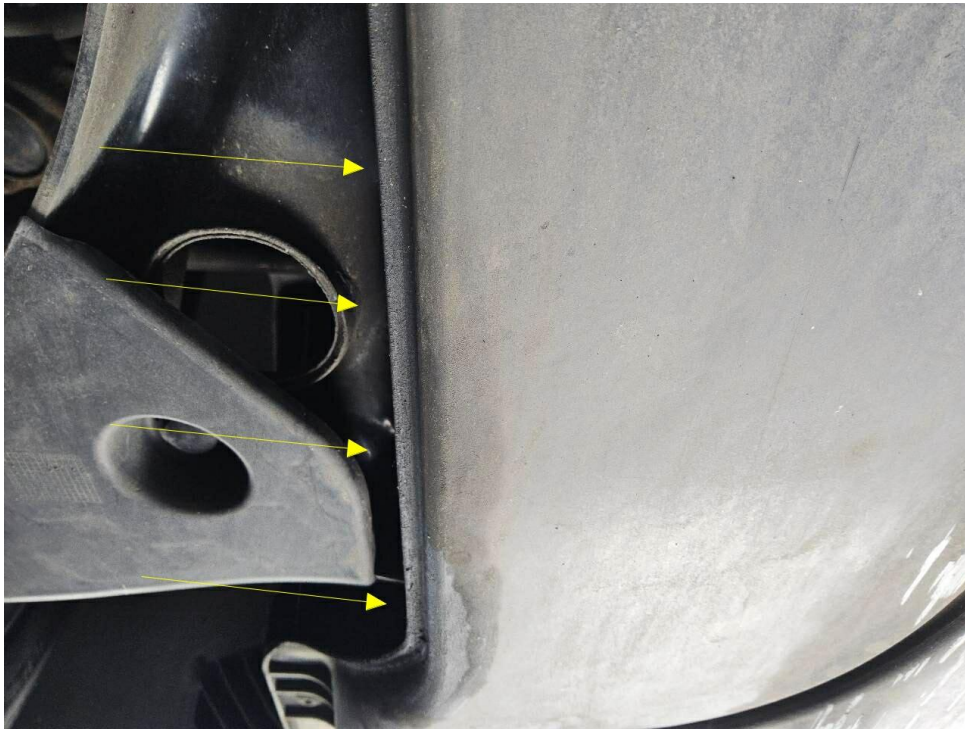


Bild 45 : Motorölverlust



Bild 46 : Motorölverlust

MOBILITY CONCEPT

LVV Nr 356991
Hersteller Škoda
Model Octavia
Variante Clever 2.0 TDI
Listenpreis 29.391,58
VIN TMBJG7NX7MY169843
Erstzulassungsdatum 1.8.2021
Kennzeichen RT BM1060

Schadensfälle der int. Belegnummer: 356991

19.06.2026

Schadennummer	Unfalldatum	Beschädigung	Schadenhöhe in EUR
2023111063	10.08.2023	Reifen/Felge links Siehe Sonstiges	733,64
2024111015	11.07.2024	Fahrzeug rundherum beschädigt	4.315,42
2025104573	01.04.2025	Windschutzscheibe gerissen	1.290,72

- Seite 1 von 1 -

Zustandsbericht / Minderwertgutachten

Vorgang

Auftraggeber Mobility Concept GmbH, Grünwalder Weg 34, 82041 Oberhaching
Besichtigung 26.05.2026
Weitere Besichtigungen 26.05.2026

Bemerkungen

Diese Dienstleistung wurde entsprechend den Vorgaben des Auftraggebers (Kriterien der fairen Fahrzeugbewertung) erstellt. Im Einzelfall können Abweichungen zum DEKRA Standard vorliegen. Bei der Lackschichtdickenmessung wurden bei mindestens drei Messungen pro Bauteil Lackschichtdicken von 85 µm bis 133 µm festgestellt.

Es wurde eine optische Überprüfung auf Vorschäden und eine Lackschichtdickenmessung vorgenommen. Die augenscheinliche Überprüfung sowie die Lackschichtdickenmessung ergaben keine Hinweise auf Nachlackierungen, Instandsetzungsarbeiten oder reparierte Vorschäden.

Die vorgefundenen Besichtigungsbedingungen waren ausreichend. Das Fahrzeug / Objekt wurde von oben und von unten besichtigt. Bei der Besichtigung konnte keine Fahrprobe durchgeführt werden. Folglich sind Mängel bzw. Schäden, die nur bei einer Fahrprobe feststellbar sind, nicht berücksichtigt. Im Rahmen der Fahrzeug / Objektbesichtigung wurde ein Probelauf des Motors durchgeführt. Der Fehlerspeicher war zum Besichtigungszeitpunkt nicht ausgelesen. Abgasrelevante Baugruppen wurden messtechnisch nicht überprüft. Folglich wurden Mängel, die nur bei einer Abgasuntersuchung feststellbar sind, nicht berücksichtigt. Für die Bearbeitung des Vorganges standen folgende Unterlagen zur Verfügung: - Fz-Schein/Zul.Beschein. Teil I Prüfposition/en: Schadenerweiterung nach Diagnose nicht auszuschließen. 2 Hauptschlüssel, 0 Nebenschlüssel vorgelegt.

Fahrzeugdaten

Erstzulassung	05.08.2021	Letzte Zulassung	05.08.2021
Fahrzeugart	PKW	Hersteller	SKODA
Typ / Verkaufsbez.	Octavia Combi 2.0 TDI Clever	Türen	5
Sitzplätze	5	Fahrzeug-Ident.-Nr.	TMBJG7NX7MY169843
HSN / TSN	8004 / AWK	Schlüssel-Nr.	10461525
Km-Stand abgelesen	127462	Nächste HU §29 StVZO	08 / 2026
Energiequelle / Kraftstoff	Diesel	Zylinderanzahl	4 / Reihenmotor
Leistung (kW)	85	Hubraum (ccm)	1968
Schadstoffklasse:	EURO6;WLTP;AP;PI/CI; M, Antriebsart		Frontantrieb
	N1 I		
Getriebe / Gänge	Schaltgetriebe / 6	Felgen	Leichtmetall
Farbe (Hersteller)	Reflexsilber / Metallic / 2-Schicht / A7W	Polster / Farbe	Stoff / Anthrazit

Es wird unterstellt, dass die Gesamtleistung dem abgelesenen Km-Stand entspricht.

Räder / Reifen

Achse	Reifenbezeichnung	Hersteller/Typ	Art	Profiltiefe
1 links	225 / 45 R 18 91 Y	Bridgestone / Turanza T 005 FSL	S /O	6 mm
rechts	225 / 45 R 18 91 Y	Bridgestone / Turanza T 005 FSL	S /O	6 mm
2 links	225 / 45 R 18 91 Y	Bridgestone / Turanza T 005 FSL	S /O	6 mm
rechts	225 / 45 R 18 91 Y	Bridgestone / Turanza T 005 FSL	S /O	6 mm
Pannenset	Füllflasche haltbar bis 03 / 2025			

S/ Sommer; /O Original; /F Runflat;

zusätzlicher Reifensatz

Reifenbezeichnung	Hersteller/Typ	Art	Profiltiefe
205 / 55 R 17 95 V	Bridgestone / Blizzak LM 005	W /O	5 mm
205 / 55 R 17 95 V	Bridgestone / Blizzak LM 005	W /O	5 mm
205 / 55 R 17 95 V	Michelin / Alpin 7	W /O	6 mm
205 / 55 R 17 95 V	Michelin / Alpin 7	W /O	6 mm

W/ Winter; /O Original; /F Runflat;

Felgen: Leichtmetall

Serienausstattung

Serie: Abbiegelicht in Nebelscheinwerfer integriert, Ablagefach im Gepäckraum mit Cargoelement, Ablagen, Airbag, Fahrer und Beifahrer, Airbag, Fahrer-Knieairbag, Airbag, Kopfairbags, Airbag, Seitenairbags vorne, Airbag: Center-Airbag vorn, Ambientebeleuchtung, Anhängerzugvorrichtung Vorbereitung inklusive Gespannstabilisierung, Anschlussgarantie für 3 Jahr, max. 50 000 km, Antiblockiersystem (ABS), Antriebsschlupfregelung (ASR), Außenspiegel elektrisch einstell- und beheizbar, Außenspiegel, elektrisch anklappbar, Beheizte Scheibenwaschdüsen inklusive 5l Wischwasserbehälter, Berganfahrassistent inklusive Auto-Hold-Funktion, Bremsassistent, hydraulisch (HBA), Brillenfach am Dachhimmel, Dachhimmel Grau, Dachreling, schwarz, Dekorleiste in Silber-Haptik mit Ambientebeleuchtung, Dieselpartikelfilter, Drehzahlmesser, Dritte Bremsleuchte, Elektronische Parkbremse, Elektronische Querdifferenzialsperre (XDS+), Elektronische Stabilisierungskontrolle (ESC), Fahrlichtassistent, Fensterheber elektrisch vorn und hinten, inkl. Einklemmschutz und Kindersicherung, Fernlichtassistent, Frontradarassistent inkl. City-Notbremsfunktion und Personen- und Radfahrererkennung, Geschwindigkeitsregelanlage (Tempomat), Getriebe: 6-Gang-Schaltgetriebe, Getönte Scheiben, Green tec: Start-/Stopp-Automatik inkl. Bremsenergieerückgewinnung, Heckscheibe beheizbar, Heckscheibenwischer inkl. Scheibenwaschanlage, ISOFIX-Vorbereitungen auf dem Beifahrersitz und den äußeren Rücksitzen inkl. Top-Tether-Verankerung, Innenspiegel automatisch abblendend, Kindersicherung elektronisch, Klimaanlage Climatronic (3-Zonen), Kofferraumabdeckung, herausnehmbar, Kopfstützen (5) vorn und hinten höheneinstellbar, LED Nebelscheinwerfer, LED-Heckleuchten in Kristallglasoptik und animierten Blinkern, LED-Kennzeichenbeleuchtung, LED-Scheinwerfer mit LED-Tagfahrlicht, Lackierung: Uni, Lehnenfermentriegelung der Rücksitzlehnen im Kofferraum, Lenkrad: Beheizbares Lenkrad inklusive beheizbarer Vordersitze, Lenkrad: Lederlenkrad mit Multifunktionstasten, Lenkrad: höhen- und längeneinstellbar, Leuchtweitenregulierung manuell, Mittelarmlehne hinten mit Durchlademöglichkeit, Mittelarmlehne vorn, inkl. Ablagefach, Motorschleppmomentregelung (MSR), Multifunktionsanzeige im Kombiinstrument, Parksensoren vorn und hinten, Polster: Stoff, Radio: Musiksistem Bolero mit kapazitivem 10"-Farbdisplay, Radiozubehör: 2 USB-C-Anschlüsse vorn, Radiozubehör: 8 Lautsprecher, Radiozubehör: Bluetooth Freisprecheinrichtung, Radiozubehör: Digitaler Radioempfang DAB+, Radiozubehör: Sprachbedienung, Regensensor, Reifendrucküberwachung, Reifenmobilitätsset, Räder: 17" Leichtmetallfelgen Pulsar AERO, Schwarz glanzgedreht, Rückfahrkamera, SKODA Care Connect, Servolenkung, elektromechanisch, Sicherheitsgurte, Sicherheitsleuchten in den Seitentüren vorn, Sitze: Beheizbare Rücksitze, Sitze: Höheneinstellbarer Fahrer- und Beifahrersitz, Sitze: Manuell einstellbare Ergo-Sitze vorn, Sitze: Rücksitzlehne 60:40 geteilt umklappbar, Speedlimiter, Spurhalteassistent (Lane Assist), Steckdose 12-V im Kofferraum, Steckdose 230 V und USB-Ladeanschluss, Telefon: SmartLink (MirrorLink, Apple CarPlay, Android Auto), Telefon: Wireless SmartLink für Apple CarPlay, Verglasung: Akustikverglasung in den vorderen Seitenscheiben und Sunset, Verzurrösen im Kofferraum, Wegfahrsperrung, Zentralverriegelung inklusive im Schlüssel integrierter Funkfernbedienung und EASY Start

Sonderausstattung

Code	Bezeichnung
YZ1	Abwahl der Anschlussgarantie
PFE	Fahrwerk: Sportfahrwerk
3CX	Gepäcknetztrennwand Lackierung: Metallic
PKA	LED-Hauptscheinwerfer Matrix und dynamischer Fernlichtassistent (AFS)
3FU	Panoramaschiebedach, elektrisch
PJ4	Räder: 18" Leichtmetallfelgen Vega AERO, Schwarz glanzgedreht

Allgemeinzustand und Wartung

Abgesehen von den beschriebenen Schäden/Mängeln weist das Fahrzeug/Objekt einen, bezogen auf Alter und Nutzung, üblichen Gesamtzustand auf.

Wartungsnachweis: digital
bis Wartung verbleiben: 1.100 km (zum Besichtigungszeitpunkt)

Nicht akzeptierter Zustand / Ausstehende Reparaturen

Bezeichnung des Schadens / Rep.-Weg

1. Service fällig, erneuern (Bild 14)
2. Motorhaube deformiert, instandsetzen
3. Heckklappe beklebt, prüfen und Befund festlegen, Schadenerweiterung möglich (Bild 17, 18)
4. Reifendichtmittel abgelaufen, erneuern (Bild 19)
5. Einstiegschweller hinten links verkratzt und verdellt, smart repair (Bild 20, 21, 22)
6. Einstiegschweller hinten rechts verkratzt und verdellt, smart repair (Bild 23, 24, 25)
7. Seitenwand links verkratzt und eingedellt, instandsetzen (Bild 26, 27, 28)
8. Parksensoren vorne mit Blasenbildung, lackieren mit Lackaufbau (Bild 29, 30)
9. Stoßfängerverkleidung vorne Restinstandsetzungsspuren, lackieren mit Lackaufbau (Bild 31, 32, 33, 34)
10. Stoßfängerverkleidung hinten mehrfach verkratzt, lackieren mit Lackaufbau (Bild 35, 36, 37, 38, 39, 40)
11. Leichtmetall Felge vorne rechts verschrammt, erneuern (Bild 41, 42)
12. Ölspuren am Unterboden, prüfen und Befund festlegen, Schadenerweiterung möglich

Akzeptierter Zustand / Gebrauchsspuren

Folgende Schäden sind in Anbetracht des Alters, der Laufleistung und dem Einsatzzweck als Gebrauchsspur einzustufen.

Bezeichnung des Schadens

Heckklappenverkleidung leicht verkratzt,
Ladekante verkratzt,
Außenspiegelgehäuse rechts verkratzt,
Leichtmetall Felge hinten rechts verschrammt,