

GKK Gutachten GmbH
 Theodorstr. 180, 40472 Düsseldorf

GKK Gutachten GmbH

Raiffeisen-Impuls Fuhrparkmanagement
 GmbH & Co. KG

Theodorstr. 180
 40472 Düsseldorf

Tel.: 0211 6878060
 www.gkk-gutachten.de
 Email: info@gkk-gutachten.de

Wertgutachten



Vorgang

Ihr Auftrag vom	12.05.2026 durch Raiffeisen-Impuls Fuhrparkmanagement GmbH & Co. KG
Besichtigungsort	36272 Niederaula, Industriestraße 11
Besichtigungsdatum	27.05.2026
Referenznummern	0002056337

Fahrzeugdaten / Technische Daten

Fahrzeugident.-Nr.	W0VZT8GP6M1021277		
Fahrzeugart	PKW - Kombilimousine	Farbton / Lackart	Licht Grau / Metallic
Hersteller	Opel	Nächste HU	09/2026
Typ / Verkaufsbez.	Insignia B Sports Tourer 2.0 CDTI Business	Laufleistung abgelesen	64.230 km
Erstzulassung	25.08.2021	Emissionsklasse	Euro 6
Getriebe / Gänge	Automatik / 8	Sitzplätze / Türen	5 / 5
Achsen / angetrieben	2 / 1	Anzahl Besitzer	unbekannt
Motorart	Reihenmotor / Diesel	Hubraum / Nennleistung	1.955 ccm / 128 KW
Antriebsart	Frontantrieb		

Fahrzeugdaten wurden gemäß den zur Verfügung gestellten Unterlagen entnommen.

Montierte Räder:					
Position	Reifenart	Felgenart	Hersteller	Dimension	Profiltiefe
vorn links	Winterreifen	Leichtmetallrad	Pirelli	225/55 R17 101V	7 mm
vorn rechts	Winterreifen	Leichtmetallrad	Pirelli	225/55 R17 101V	7 mm
hinten rechts	Winterreifen	Leichtmetallrad	Pirelli	225/55 R17 101V	6 mm
hinten links	Winterreifen	Leichtmetallrad	Pirelli	225/55 R17 101V	6 mm
Reservebereifung: TireFit					

Beiliegende Räder:					
Position	Reifenart	Felgenart	Hersteller	Dimension	Profiltiefe
Rad 1	Sommerreifen	Leichtmetallrad	Bridgestone	245/45 R18 100Y	7 mm
Rad 2	Sommerreifen	Leichtmetallrad	Bridgestone	245/45 R18 100Y	7 mm
Rad 3	Sommerreifen	Leichtmetallrad	Bridgestone	245/45 R18 100Y	4 mm
Rad 4	Sommerreifen	Leichtmetallrad	Bridgestone	245/45 R18 100Y	4 mm

Allgemeines / Zustand	
✓ Fahrzeug ist fahrbereit	✗ Unterbodenkontrolle durchgeführt
✗ Fahrzeug ist zugelassen	✓ Hauptschlüssel vorhanden (Anzahl: 2)
✓ Batterie ist betriebsbereit	✗ Nebenschlüssel vorhanden (Anzahl: 0)
✓ Serviceheft vorhanden	✓ Rangierfahrt durchgeführt.
✗ Probefahrt durchgeführt.	✗ Ladekabel vorhanden
✓ Anhängerkupplung vorhanden	✗ Bordwerkzeug vorhanden
Kundendienst laut Serviceheft am 18.08.2025 bei km 48.578.	

Funktionsfähigkeit / Auffälligkeiten	
✓ Motor startet eigenständig	✓ Schließanlage (ZV) funktionsfähig
✓ Lichtanlage funktionsfähig	⊖ Schiebedach oder Verdeck funktionsfähig
✓ Fensterheber funktionsfähig	✓ Entertainment (Radio, Navigationssystem) funktionsfähig
✓ Kombiinstrument und Fahrzeuganzeigen	

Fahrzeugzustand	
✗ verschmutzt	✗ nass
✗ Eis	✗ Schnee

Fahrzeugstandort	
✗ unzureichende Lichtverhältnisse	✗ Lichtblendung (Besichtigung im Freien)
✗ Dunkelheit	✗ Fahrzeug eingeschränkt zugänglich

Legende : ✓ Ja ✗ Nein ○ Nicht prüfbar ⊖ Nicht vorhanden

Vorschaden	Der Vorschaden wurde fach- und sachgerecht behoben	Feststellung
Tür hinten links beschädigt	Ja	
Seitenwand hinten links beschädigt	Ja	
Stoßfänger hinten beschädigt	Ja	

Anmerkungen

Ausstattung gemäß VIN-Abfrage

Serienausstattung (nicht verifiziert)	
3-Punkt-Sicherheitsgurt hinten mitte	Airbag Fahrer-/Beifahrerseite
Ambiente-Beleuchtung Armaturentafel	Anti-Blockier-System (ABS)
Antriebsart: Frontantrieb	Audio-Navigationssystem Multimedia Navi Pro
DAB-Tuner (Radioempfang digital)	Außenspiegel elektr. verstell- und heizbar und manuell anklappbar
Außenspiegel Wagenfarbe / schwarz hochglänzend	B-Säulen schwarz Hochglanz (außen)
Bluetooth Audio-Streaming	Bremsassistent
Charging-Paket	USB-Schnittstelle hinten (2-fach)
Steckdose (12V-Anschluß) im Koffer-/Laderaum	Induktionsladeschale für Smartphone (Wireless Charging)
Dach, Design-Ausführung (Chrom)	Dachreling silber
Drehzahlmesser	Easy Access-Paket
Ladekantenschutz (Chrom / Edelstahl)	Heckklappenöffnung elektrisch
Schließ-/Startsystem Keyless Open	Einstiegsleisten mit Schritzug
Elektrische Schnellheizung (Quickheat)	Elektron. Stabilitäts-Programm Plus (ESP)
Elektron. Stabilitäts-Programm (ESP)	Elektron. Traktionskontrolle
Ergonomiesitz vorn links	Lendenwirbelstütze Sitz vorn links, elektr. verstellbar
Ergonomiesitz vorn rechts	Fahrassistenz-System: Berganfahr-Assistent (HSA, Hill Start Assist)
Fahrassistenz-System: Verkehrszeichenerkennung	Farbdisplay (8,0 Zoll)
Fensterheber elektrisch hinten	Fensterheber elektrisch vorn
Feststellbremse elektrisch	Freisprecheinrichtung (Bluetooth) mit Sprachsteuerung
Frontkamera	Fahrassistenz-System: Abstandswarner
Fahrassistenz-System: Notbrems-Assistent	Fahrassistenz-System: Frontkollisionswarnung
Fahrassistenz-System: Fußgängererkennung	Fahrassistenz-System: Spurhalteassistent
Fußgänger-Schutzsystem: Aktive Motorhaube	Geschwindigkeits-Regelanlage (Tempomat)
Getriebe Automatik - mit Start-/Stop (8-Stufen)	Heckleuchten LED
Heckscheibenwischer mit Intervallschaltung	Innenausstattung: Dekorleisten Hexagon
Isofix-Aufnahmen für Kindersitz an Rücksitz	Karosserie: 5-türig
Kindersicherung	Klimaautomatik 2-Zonen
Luftfeuchtesensor	Kopf-Airbag-System
Kopfstützen hinten (3-fach)	Kühlergrill mit Chromrahmen
Lenkrad (Leder 3-Speichen)	Audiobedienung am Lenkrad
LM-Felgen	Modellpflege
Motor 2,0 Ltr. - 128 kW CDTI	MP3-Schnittstelle für Mobiltelefon/Handy
Nebelscheinwerfer LED	Parkpilotsystem vorn und hinten
Reifendruckwarner	Rußpartikelfilter
Schadstoffarm nach Abgasnorm Euro 6d	Seitenairbag vorn
Sicht-Paket	Einschaltautomatik für Fahrlicht
Fahrassistenz-System: Fernlichtassistent	Scheibenwischer mit Regensensor
Innenspiegel mit Abblendautomatik	Sitzbezug / Polsterung: Stoff Monita / Ledernachbildung Morrocana, schwarz
Smartphone Schnittstelle (Apple CarPlay & Android Auto)	Sonnenblenden mit Spiegel (beleuchtet)
Start/Stop-Anlage	Tagfahrlicht LED
Technologie-Paket Park & Go	Rückfahrkamera (digital)
Fahrassistenz-System: Querverkehrs-Assistent Heck (Rückfahr-Assistent)	Fahrassistenz-System: Totwinkel-Assistent
Türgriffe außen Wagenfarbe	Voll-LED (IntelliLux)

Serienausstattung (nicht verifiziert)			
Leuchtweitenregelung automatisch		Abbiegelicht	
Wegfahrsperre		Zentralverriegelung mit Fernbedienung	
Sonderausstattung (verifiziert)			
Anhängerkupplung (Kugelkopf schwenkbar)	✓	Gepäckraum-Abtrennung (Netz)	✓
Innovations-Paket 2	✓	Head-up-Display	✓
Metallic-/Mineraleffekt-Lackierung	✓	Seitenairbag hinten	✓
Winter-Paket 2	✓	Sitz-Paket	✓
Sitzverstellung vorn links elektr. (8-fach)	✓	Sitz vorn links und Außenspiegel mit Memoryfunktion	✓
Sitz vorn links mit Massagefunktion	✓	Frontscheibe heizbar (ThermaTec)	✓
Sitzheizung vorn	✓		

Wertbeeinflussende Faktoren		
Front (Angaben ohne MwSt.)	Reparaturkosten	MW
Stoßfänger vorne Verkleidung -lackiert-, beschädigt, ersetzen (Bild 19, Bild 20, Bild 21)	1437,86 €	862,72 €
Dach (Angaben ohne MwSt.)	Reparaturkosten	MW
Dach, bis 3 Dellen / Bauteil, Gebrauchsspur	0,00 €	0,00 €
Seite links (Angaben ohne MwSt.)	Reparaturkosten	MW
Spiegelgehäuse links Kappe -lackiert-, verkratzt, lackieren ohne LV (Bild 31, Bild 32)	94,41 €	56,65 €
Tür vorne links Kante, verkratzt, Gebrauchsspur	0,00 €	0,00 €
Seite rechts (Angaben ohne MwSt.)	Reparaturkosten	MW
Seitenwand rechts, verkratzt, lackieren (Bild 22, Bild 23, Bild 24)	548,31 €	328,99 €
Heck (Angaben ohne MwSt.)	Reparaturkosten	MW
Rückleuchte links Glas, verkratzt, ersetzen (Bild 28, Bild 29, Bild 30)	407,22 €	407,22 €
Heckklappe oberhalb, beschädigt, Instand setzen - lackieren (Bild 25, Bild 26, Bild 27)	542,29 €	389,18 €
Reifen, Felgen, Radkappen (Angaben ohne MwSt.)	Reparaturkosten	MW
Reifen 1 x beiliegend, beschädigt, ersetzen (Bild 33, Bild 34, Bild 35)	326,81 €	326,81 €
LM-Rad 1 x beiliegend, verkratzt, Smartrepair (Bild 16, Bild 17, Bild 18)	150,00 €	150,00 €
Ohne Zuordnung (Angaben ohne MwSt.)	Reparaturkosten	MW
Frontscheibe, Steinschlag, Gebrauchsspur	0,00 €	0,00 €
Fahrzeug Front, Steinschlag, Gebrauchsspur	0,00 €	0,00 €

Bei der Berechnung der einzelnen Beträge wurde für die Lackiervorbereitung ein Gesamtbetrag von 302,58 EUR berücksichtigt und auf die Lackierpositionen verteilt.

Wertermittlung (bezogen auf den Besichtigungszeitpunkt, Angaben ohne MwSt)	
Reparaturkosten	3.506,90 €
Minderwert	2.521,57 €
Händlereinkaufspreis	8.400,00 €
Händlerverkaufspreis	9.875,00 €

Besichtigungsbedingungen
Bei dieser Besichtigung wurde eine äußere Inaugenscheinnahme am undemontierten Fahrzeug unter Berücksichtigung der vorgefundenen Besichtigungsbedingungen durchgeführt. Es werden keinerlei Eigenschaften von nicht geprüften oder nur eingeschränkt prüfbar Bereichen des Fahrzeugs zugesichert.

Minderwert

Die festgesetzten Beträge für den Minderwert „MW“ entsprechen nicht den Reparaturkosten für die aufgeführten Beschädigungen sondern orientieren sich an Fahrzeugalter und Laufleistung.

Bei der Ermittlung des ausgewiesenen Fahrzeugwertes fanden diese Werte Verwendung. Berücksichtigt wurden nur überdurchschnittliche Beschädigungen.

Dieses Dokument enthält im Anhang die Fotodokumentation mit 35 Fotos.

Staubach-Beulig, Chris

Der Sachverständige, 28.05.2026

Fotoanlage



Bild 1



Bild 2

Fotoanlage



Bild 3



Bild 4

Fotoanlage



Bild 5



Bild 6

Fotoanlage



Bild 7

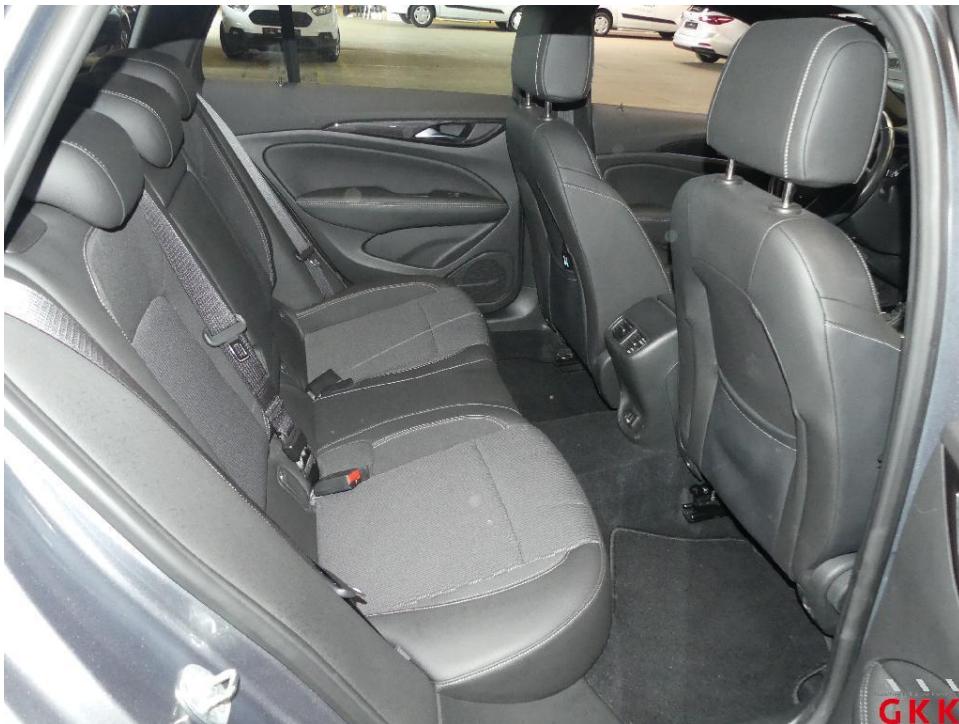


Bild 8

Fotoanlage



Bild 9



Bild 10

Fotoanlage



Bild 11

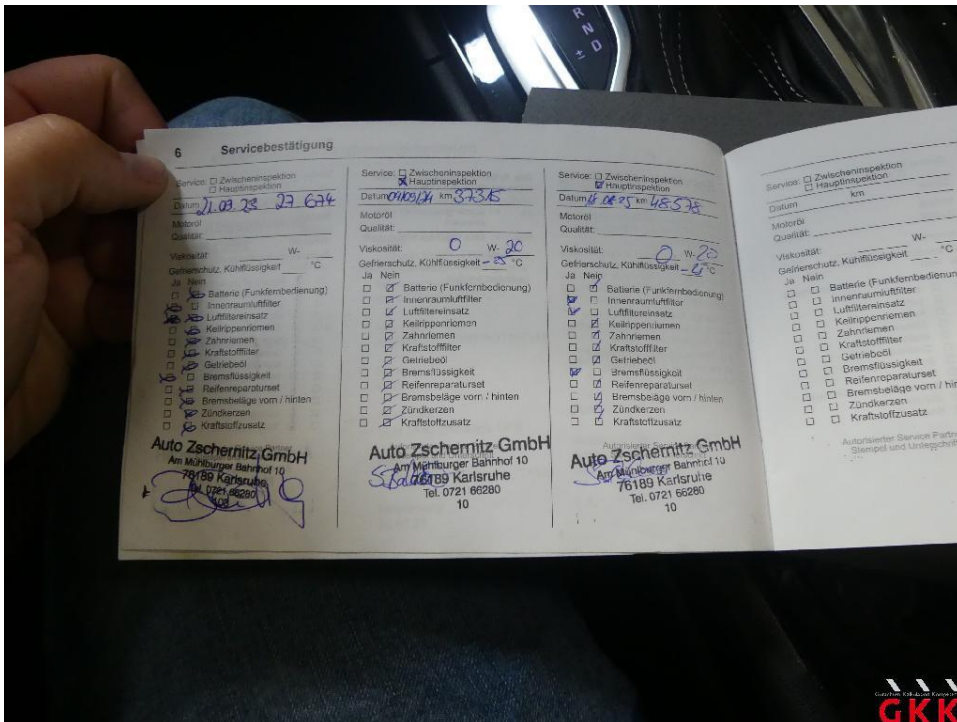


Bild 12

Fotoanlage



Bild 13



Bild 14

Fotoanlage



Bild 15



Bild 16 LM-Rad, 1 x beiliegend, verkratzt, Smartrepair

Fotoanlage



Bild 17 LM-Rad, 1 x beiliegend, verkratzt, Smartrepair



Bild 18 LM-Rad, 1 x beiliegend, verkratzt, Smartrepair

Fotoanlage



Bild 19 Stoßfänger vorne, Verkleidung -lackiert-, beschädigt, ersetzen



Bild 20 Stoßfänger vorne, Verkleidung -lackiert-, beschädigt, ersetzen

Fotoanlage



Bild 21 Stoßfänger vorne, Verkleidung -lackiert-, beschädigt, ersetzen



Bild 22 Seitenwand rechts, verkratzt, lackieren

Fotoanlage

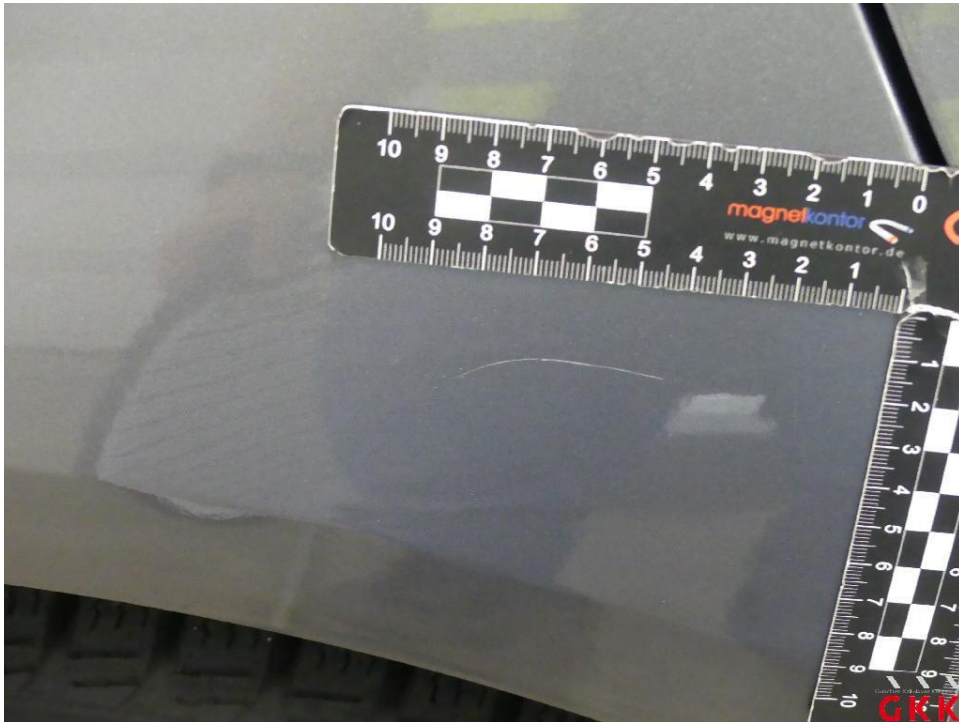


Bild 23 Seitenwand rechts, verkratzt, lackieren



Bild 24 Seitenwand rechts, verkratzt, lackieren

Fotoanlage



Bild 25 Heckklappe, oberhalb, beschädigt, instand setzen - lackieren

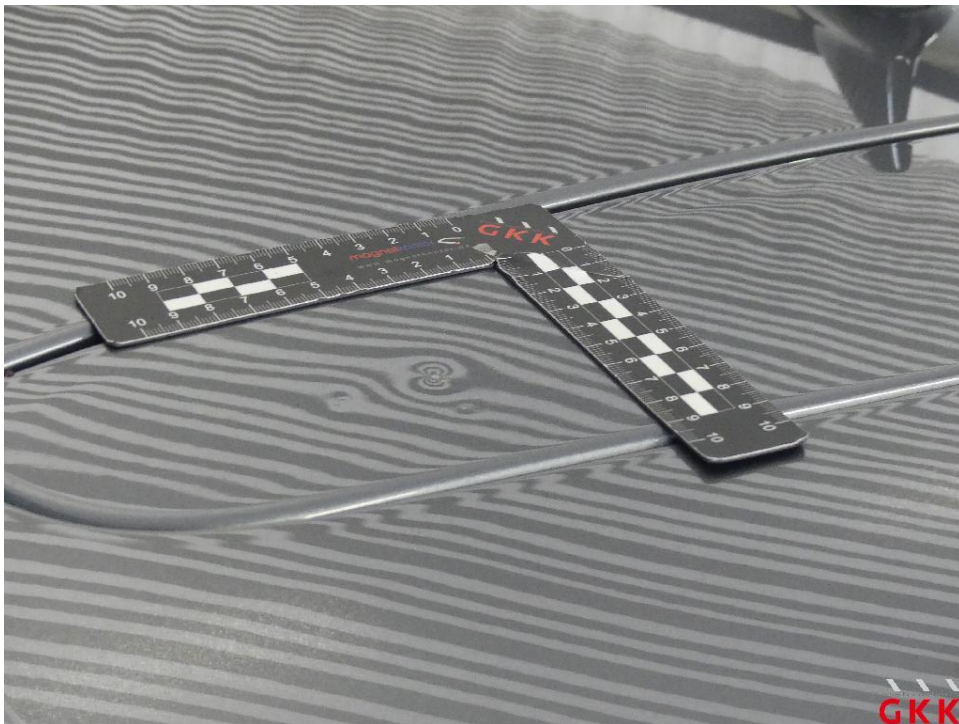


Bild 26 Heckklappe, oberhalb, beschädigt, instand setzen - lackieren

Fotoanlage

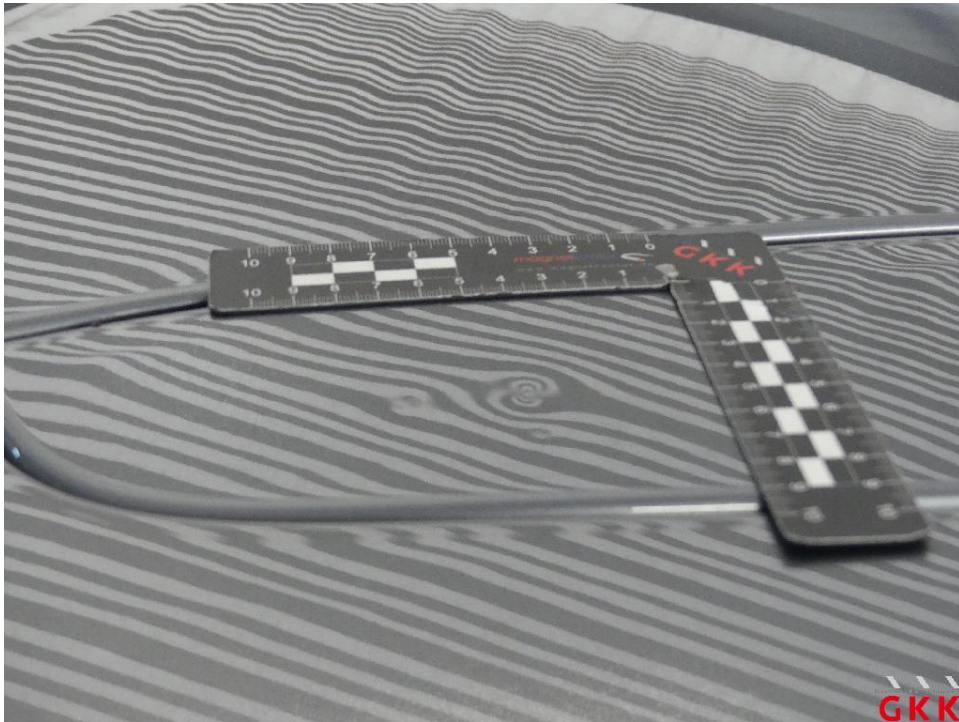


Bild 27 Heckklappe, oberhalb, beschädigt, instand setzen - lackieren



Bild 28 Rückleuchte links, Glas, verkratzt, ersetzen

Fotoanlage

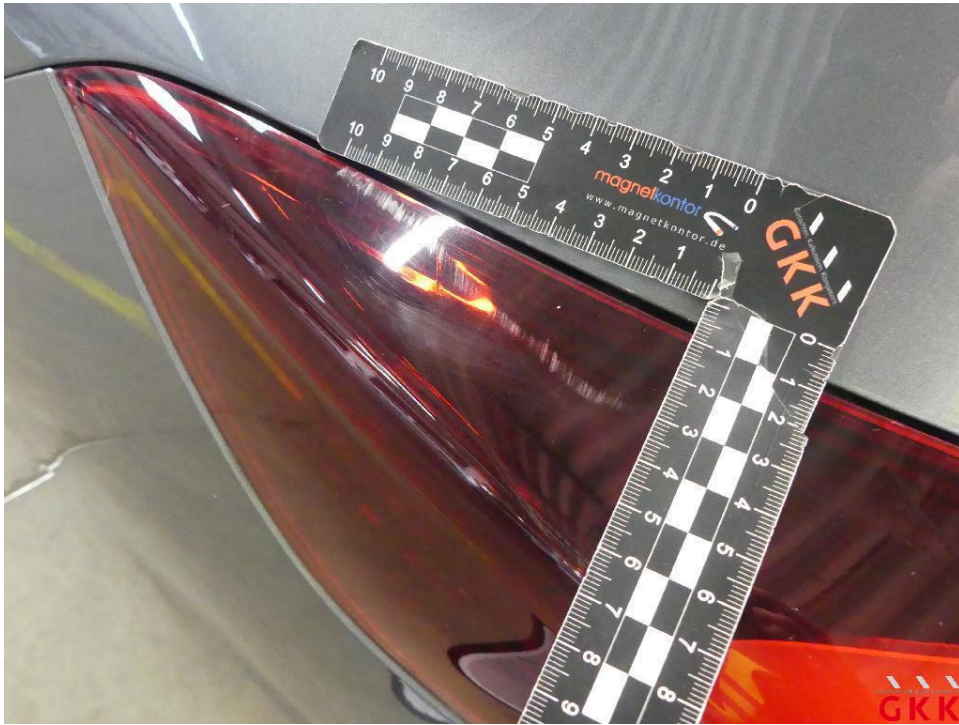


Bild 29 Rückleuchte links, Glas, verkratzt, ersetzen

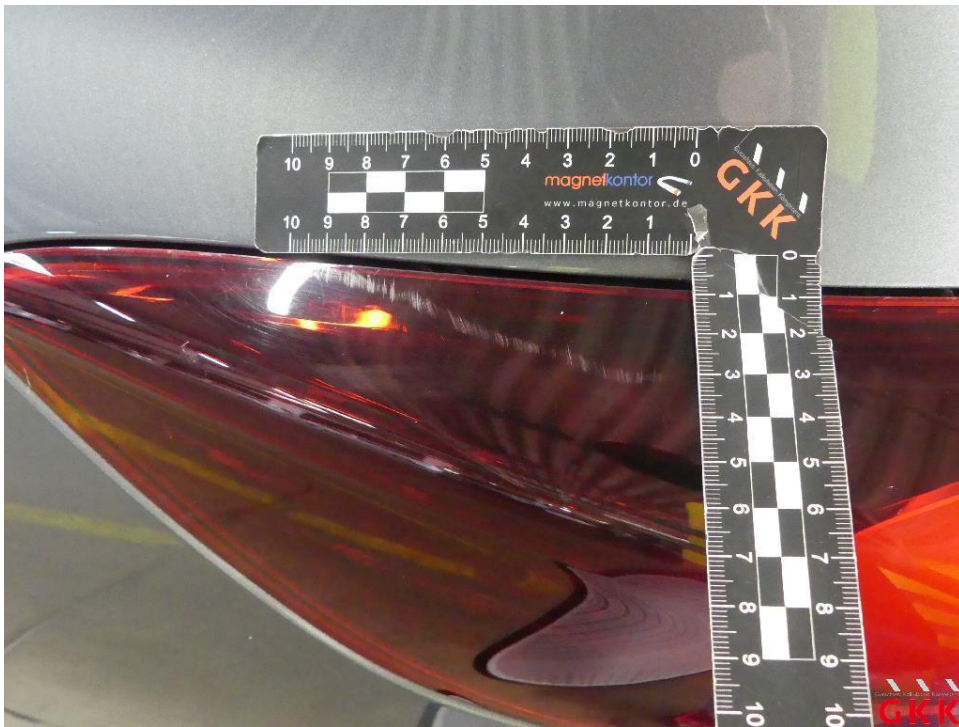


Bild 30 Rückleuchte links, Glas, verkratzt, ersetzen

Fotoanlage



Bild 31 Spiegelgehäuse links, Kappe -lackiert-, verkratzt, lackieren ohne LV



Bild 32 Spiegelgehäuse links, Kappe -lackiert-, verkratzt, lackieren ohne LV

Fotoanlage



Bild 33 Reifen, 1 x beiliegend, beschädigt, ersetzen



Bild 34 Reifen, 1 x beiliegend, beschädigt, ersetzen

Fotoanlage



Bild 35 Reifen, 1 x beiliegend, beschädigt, ersetzen