

» Übersicht

**Auftrags-Nr:** 1002379566  
**Besichtigt am:** 26.03.2026 10:45  
**Berichts-Nr:** 10304351  
**FIN:** WVVZZZ3CZPE041422



Fahrzeugansicht - diagonal  
vorne links



Fahrzeugansicht - diagonal  
hinten rechts



Innenraum - Cockpit mit  
Laufleistung

## » Fahrzeugdaten

<b>Fahrzeugkategorie:</b>	Personenkraftwagen
<b>Fahrzeugart:</b>	Kombi
<b>Hersteller:</b>	Volkswagen
<b>Modell:</b>	Passat
<b>HSN / TSN:</b>	0603 / BQS
<b>Erstzulassungsdatum:</b>	22.02.2023
<b>Laufleistung:</b>	75.011 km
<b>Nachweis Kilometerstand:</b>	Abgelesen
<b>Farbe:</b>	Pyritsilber Metallic
<b>Farbe Dach:</b>	Pyritsilber Metallic
<b>Antriebsart:</b>	Frontantrieb
<b>Motorisierung/Kraftstoff:</b>	Diesel
<b>Hubraum:</b>	1.968 ccm
<b>Leistung:</b>	110 kW (150 PS)
<b>Fahrzeuglänge:</b>	
<b>Fahrzeughöhe:</b>	
<b>Fahrzeugbreite:</b>	
<b>Zulässiges Gesamtgewicht:</b>	
<b>Radstand:</b>	
<b>Anzahl Achsen:</b>	2
<b>Zylinder:</b>	4
<b>Schadstoffklasse:</b>	Euro 6
<b>Anzahl Türen:</b>	5
<b>Anzahl Sitze:</b>	5
<b>Getriebe:</b>	Automatik 7-Gang
<b>Polsterart:</b>	Stoff
<b>Interieurfarbe:</b>	Titanschwarz/Titanschwarz/Titanschwarz
<b>Anzahl vorhandene Schlüssel:</b>	2

## » Dokumente &amp; Wartung

<b>Nächste HU:</b>	03.2028
<b>Zulassungsbescheinigung (ZBT1 Original) vorhanden:</b>	Ja
<b>Zulassungsbescheinigung entgegengenommen:</b>	Ja
<b>Kennzeichen entgegengenommen:</b>	Beide
<b>Wartungsheft:</b>	Digital
<b>Wartungsnachweis:</b>	Nicht prüfbar
<b>Datum der letzten Wartung:</b>	
<b>Km-Stand bei letzter Wartung:</b>	
<b>Restlauf bis Service:</b>	7.200 KM

## » Fahrzeugausstattung

"Business Premium"-Paket inkl. Navigation	Dekoreinlagen "Cross Hatch" für Instrumententafel und Türverkleidungen
"Easy Open & Close" - Heckklappe mit sensorgesteuerter Öffnung und Schließung, mit Fernentriegelung	Dekoreinlagen "Piano Black" für Mittelkonsole
"Easy Open & Close"-Paket mit Safe-Sicherung	Diebstahlwarnanlage
12-V-Steckdose an der Mittelkonsole hinten und im Gepäckraum	Diebstahlwarnanlage mit Innenraumüberwachung, Back-up-Horn und Abschleppschutz
2 Becherhalter vorn mit Abdeckung	Digitaler Radioempfang DAB+
2 USB-C-Schnittstellen vorn, 1 USB-C-Ladebuchse an der Mittelkonsole hinten; Ladeleistung bis zu 45 W	Diversity-Antenne für FM-Empfang
230-V-Steckdose an der Mittelkonsole hinten	Doppelkupplungsgetriebe DQ381
3 Kopfstützen hinten	Doppelton-Signalhorn
4 Leichtmetallräder "Sepang" 6,5 J x 16	Drehstromgenerator 140 A
4-Zylinder-Dieselmotor 2,0 l	Dreipunkt-Automatiksicherheitsgurt für mittleren Rücksitzplatz
4-Zylinder-Dieselmotor 2,0 l TDI, 110 kW	Dreipunkt-Automatiksicherheitsgurte für äußere Rücksitzplätze
7-Gang-Automatikgetriebe oder DSG Beachtung: Fam. EDF	Dreipunkt-Automatiksicherheitsgurte vorn mit Höheneinstellung und Gurtstraffer
8 Lautsprecher	Einparkhilfe - Warnsignale bei Hindernissen im Front- und Heckbereich
Abgasrohr hinten (Standard)	Einstiegleisten in den Türausschnitten aus Kunststoff
Abgasnorm EU6 AP	Einstiegs-/Warnleuchten in LED-Technik in den Türen vorn
Airbag für Fahrer und Beifahrer, mit Beifahrerairbag-Deaktivierung	Elektrische Luftzusatzheizung
Anhängavorrichtung anklappbar, mit elektrischer Entriegelung	Elektronische Parkbremse inkl. Auto-Hold-Funktion
App-Connect inkl. App-Connect Wireless für Apple CarPlay und Android Auto	Elektronisches Stabilisierungsprogramm und elektromechanischer Bremskraftverstärker
Auslieferung "Autostadt Wolfsburg"	Entfall des Schriftzugs für die Motorbezeichnung auf der Gepäckraumklappe
Außen-Sound Standard	Fahrassistent "Travel Assist" und Spurhalteassistent "Lane Assist"
Außenspiegel auf Fahrerseite asphärisch	Fahrlichtschaltung automatisch, mit Tagfahrlicht, "Leaving home"-Funktion und manueller "Coming home"-Funktion
Außenspiegel elektrisch einstell- und beheizbar, Umfeldbeleuchtung, auf Fahrerseite automatisch abblendend	Fahrzeuge mit besonderen Produktaufwertungsmaßnahmen
Außenspiegel rechts, konvex	Fahrzeugklassen-Differenzierung -3G0-
Ausströmer vorn und LichtdrehSchalter beleuchtet, mit Chromeinfassung	Federbereich 34 nur Einbausteuerung keine Bedarfsprognose
Automatische Distanzregelung ACC "stop & go", mit Geschwindigkeitsbegrenzer	Fertigungsablauf Standard
Batterie 420A (70Ah)	Frontantrieb
Batterie/Generator Kapazität Standard	Frontscheibe in Verbundsicherheitsglas, wärme- und geräuschdämmend
Bauteilesatz ohne länderspezifische Bauvorschrift	Fußgängererkennung
Beifahrersitzlehne nicht umklappbar	Fußhebelwerk "Standard"
Berganfahrassistent	Gepäckraumabdeckung auszieh- und herausnehmbar, mit elektrischer Öffnung
Betriebserlaubnis Nachtrag	Gepäckraumauskleidung in Textil
Bordliteratur in Deutsch (Deutschland)	Gepäckraumboden aufstellbar
Bordwerkzeug	Gewichtsbereich 4 nur Einbausteuerung keine Bedarfsprognose
Business	Innenleuchten mit Abschaltverzögerung und Dimmfunktion, je 2 LED-Leseleuchten vorn und hinten
Chromleisten an den Seitenfenstern	Innenspiegel automatisch abblendend
Dachhimmel in Mistralgrau	ISOFIX-Halteösen zur Befestigung von 2 Kindersitzen auf den Rücksitzen, auch für i-Size-Kindersitze
Dachreling schwarz	Kältemittel R1234yf
Dämpfung hinten,Basis 1	
Dämpfung vorn	

Kategorie 0	Ohne Aktivkohlebehälter mit SCR
Kein Sonderfahrzeug, Standard-Ausführung	Ohne alternativ-Antriebssystem
Keine Aktionsausführung	Ohne Beifahrersitzverstellung vom Fond
Kennzeichenträger vorn und hinten (ECE)	Ohne besondere Karosseriemaßnahmen
Kindersicherung	Ohne CD/DVD für Navigation
Klimaanlage "Air Care Climatronic" mit Aktiv-Kombifilter, Bedienelement hinten und 3-Zonen-Temperaturregelung	Ohne Dacheinsatz (Voll Dach)
Kombi-Instrument mit elektronischem Tachometer, Kilometer- und Tageskilometerzähler, Drehzahlmesser	Ohne Differenzialsperre
Komfortsitze vorn	Ohne Dynamic Drive Control
Kopfairbagsystem für Front- und Fondpassagiere inkl. Seitenairbags vorn	Ohne ECO-Funktion
Kraftstoffsystem Diesel	Ohne Elektromotor ( Hybrid )
Kraftstofftank mit 66 l Fassungsvermögen	Ohne Feuerlöscher
Ladekantenschutz in Kunststoff	Ohne Garagentoröffner
Landesverkaufsprogramm Deutschland	Ohne Gepäck-Spinne/Netz/Tasche
LED-Leuchte im Fußraum vorn	Ohne Head-Up Display
LED-Nebelscheinwerfer und Abbiegelicht	Ohne Heckspoiler
LED-Rückleuchten	Ohne integriertes Mautsystem
LED-Scheinwerfer mit Tagfahrlicht	Ohne Kindersitz
Lendenwirbelstützen vorn, auf Fahrerseite elektrisch einstellbar, Massagefunktion auf Fahrerseite	Ohne Ladedose
Leuchtweitenregulierung	Ohne Ladekabel
Linkslenker	Ohne Lichtassistent
Make-up-Spiegel beleuchtet in den Sonnenblenden, Sonnenblenden ausziehbar	Ohne Scheinwerferreinigungsanlage
Mit Elektrische Lenksäulenverriegelung (ELV)	Ohne Sitzbelüftung/Massagesitze
Mittelarmlehne vorn höhen- und längseinstellbar, mit Ablagebox; 2 Ausströmer hinten mit Chromlamellen	Ohne Sonnenschutzrollo
Modellpflege KW 45	Ohne Sprachsteuerung
Motorenstart Standard	Ohne Spurwechselassistent
Müdigkeitserkennung	Ohne Systeme für den Fahrzeugzugang
Multifunktionsanzeige "Premium" mit mehrfarbigem Display	Ohne Überführungsausrüstung
Multifunktionskamera	Ohne Uhr
Multifunktionslenkrad in Leder, mit Schaltwippen	Ohne Vorbereitung Einbau Funkgerät
Navigationssystem "Discover Media" inkl. "Streaming & Internet"	Ohne Vorbereitung für VTS (Vehicle-Tracing System)
Navigationssystem "Discover Media" inkl. "Streaming & Internet"	Ohne Vorbereitung Rundumtonkombination und ohne Funkantenne
Nebelschlusslicht einseitig, Rückfahrlicht beidseitig	Ohne zus. Leuchten (Beleuchtungen innen)
Netztrennwand	Ohne zus. Triebwerks-Unterschutz
Nicht Heissland	Ohne Zusatz-/Standheizung
Nichtraucherausführung - Ablagefach und 12-V-Steckdose vorn	Ohne zusätzliche Bereifung
Normal-Lackierung	Online-Dienst, mit OCU, mit Head Unit Codierung, ohne WFS-Verbund
Notbremsassistent "Front Assist" (für automatische Distanzregelung ACC bis 210 km/h)	Proaktives Insassenschutzsystem in Verbindung mit "Front Assist"
Notruf-Service; keine Registrierung notwendig, Dienst ist bei Auslieferung aktiviert	Radio
Ohne 2. Batterie	Radschrauben Standard
	Radstand
	Rechtsverkehr
	Regensensor

Regionscode " ECE " für Radio  
 Reifen 215/60 R 16, Rollwiderstandsklasse A  
 Reifen ohne Festlegung der Reifenmarke  
 Reifenkontrollanzeige  
 Rückfahrkamera "Rear View"  
 Rücksitzbank ungeteilt, Lehne asymmetrisch umklappbar,  
 Mittelarmlehne mit Ablagefach und Durchlademöglichkeit  
 Schalthebelknopf in Leder  
 Scheibenbremsen hinten  
 Scheibenbremsen vorn  
 Scheibenwaschdüsen vorn automatisch beheizt  
 Schlüssellooses Schließ- und Startsystem "Keyless Access" mit  
 Safe-Sicherung  
 Seitenscheiben hinten und Heckscheibe abgedunkelt  
 Seitliche Leisten unten in Wagenfarbe  
 Serienkraftstoff-Erstbefüllung  
 Serviceanzeige 30000 km oder 2 Jahre ( flexibel )  
 Servolenkung elektromechanisch, geschwindigkeitsabhängig  
 geregelt  
 Sicherheitsoptimierte Kopfstützen vorn, längs- und  
 höheneinstellbar  
 Sitzmittelbahnen der Vordersitze und der äußeren  
 Rücksitzplätze in Stoff "Business"  
 Spezielles Typschild für EG für M1-Pkw  
 Standard-Klimazonen  
 Start-Stopp-System mit Bremsenergie-Rückgewinnung  
 Stoßfänger mit Zierleisten in Wagenfarbe  
 Telefonschnittstelle "Comfort" mit induktiver Ladefunktion  
 Textilfußmatten vorn und hinten  
 Tilgergewicht Lenkrad, 36 HZ  
 Tire Mobility Set: 12-Volt-Kompressor und Reifendichtmittel  
 Trägerfrequenz 433,92 bis 434,42 MHz  
 Transportschutzfolie (Mindestschutz) mit zus.  
 Transportschutzmaßnahmen  
 Tür und Seitenverkleidung Schaumfolie und Gewebe  
 Typprüfland Deutschland  
 Variant  
 Variante Grundausstattung  
 Verbandtasche, Warndreieck und Warnweste  
 Verkehrszeichenerkennung  
 Vorbereitet für "We Connect" und "We Connect Plus"  
 Vordersitze beheizbar  
 Vordersitze höheneinstellbar, ergoComfort-Sitz auf der  
 Fahrerseite, mit elektrischer Lehneneinstellung  
 Warnton und -leuchte für nicht angelegte Gurte vorn und hinten  
 Wartungsintervallverlängerung

» **Bereifung****MONTIERTE BEREIFUNG**

Hersteller	Ort	Position	Typ	Felge	Dimension	Profiltiefe
Falken	Vorne	Links	Sommer	Aluminium	215/60 R 16 95 V	4,0 mm
Falken	Vorne	Rechts	Sommer	Aluminium	215/60 R 16 95 V	4,0 mm
Falken	Hinten	Links	Sommer	Aluminium	215/60 R 16 95 V	5,0 mm
Falken	Hinten	Rechts	Sommer	Aluminium	215/60 R 16 95 V	5,0 mm

**Reifen zulässig:** Ja**Reifen verkehrssicher:** Ja**ZUSÄTZLICHE BEREIFUNG**

Derzeit befinden sich ein oder mehrere Reifen im Fahrzeug, die nicht zum Lieferumfang gehören.

**ERSATZ-/NOTRAD & ZUBEHÖR****Bordwerkzeug vorhanden:** Ja**Tirefit vorhanden:** Ja**Tirefit Ablaufdatum:** 11.2026**Kompressor vorhanden:** Ja

**» Wertmindernde Faktoren**

<b>Nr</b>	<b>Bauteil</b>	<b>Schadensbeschreibung</b>	<b>Reparaturempfehlung</b>
1	Motorhaube	Delle(n)	Kaltdrücken
2	Tür vorne links	Kratzer	Smart Repair
3	Einstiegsschweller vorne links	Kratzer	Smart Repair
4	Seitenwand hinten rechts	Delle(n)	Kaltdrücken
5	Tür hinten rechts	Delle(n)	Kaltdrücken

**» Gebrauchsspuren**

<b>Nr</b>	<b>Bauteil</b>	<b>Schadensbeschreibung</b>	<b>Reparaturempfehlung</b>
1	Stoßfänger vorne	Steinschlag	Akzeptabel (Gebrauchsspur)
2	Heckklappe	Delle(n) und Kratzer	Akzeptabel (Gebrauchsspur)
3	Heckscheibe	Kratzer	Akzeptabel (Gebrauchsspur)
4	Stoßfänger hinten	Kratzer	Akzeptabel (Gebrauchsspur)

## » Merkantile Wertminderung

Unfallfahrzeug:	Ja
Vorschäden bekannt:	Ja
Vorschäden feststellbar:	Ja
Nachlackierungen vorhanden:	Ja
Nachlackierungen professionell ausgeführt:	Ja
Lackschichtdickenmessung durchgeführt:	Ja - mit Auffälligkeiten/Abweichungen

Nr	Bauteil	Schadensbeschreibung	Reparaturstatus	Reparaturkosten
1	Andere	Teilkaskoschaden		€ 12.216,09
<b>Summe (ohne MwSt.):</b>				€ 12.216,09

### ERGEBNISSE DER LACKSCHICHTDICKENMESSUNG

Bauteil	Lack (µm)
Lackschichtdicke Seitenwand hinten links (µm)	179,0
Lackschichtdicke Kofferraumdeckel (µm)	168,0
Lackschichtdicke Dach (µm)	177,0

Pro Bauteil wurden mindestens 3 Messungen durchgeführt.

**» Hinweise zum Zustandsbericht****Angaben zum Auftrag und zum Bewertungsumfang:**

Es wurde der Auftrag erteilt, einen Zustandsbericht über das beschriebene Fahrzeug zu erstellen.

Die Fahrzeugzustandsbewertung erfolgte auftragsgemäß auf Basis der vom Auftraggeber vorgegebenen Standards für Fahrzeugbewertungen. Die Feststellungen im Einzelfall trifft der Sachverständige aufgrund eigener Sachkunde und nach eigenem sachverständigen Ermessen.

**Fahrzeug-Identifizierung:**

WVWZZZ3CZPE041422

FIN abgelesen und stimmt mit Unterlagen überein

**Allgemeinzustand:**

Mittelmäßiger Allgemeinzustand

**Besichtigungsbedingungen:**

Nässe, Eingeschränkt

**Hebebühne/Hubmittel benutzt:**

Ja

**Motorenlauf durchgeführt:**

Ja

**Fahrprobe durchgeführt:**

Nein

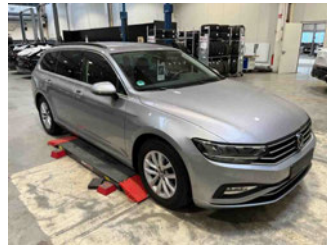
» **Sonstige Bemerkungen**

Vorliegendes Exemplar wurde auf elektronischem Wege erzeugt. Es ist ohne Originalunterschrift gültig.

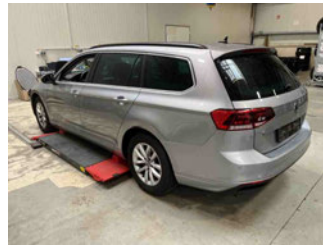
» Ansichtsfotos



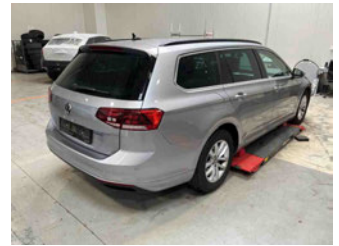
Fahrzeugansicht - diagonal vorne links



Fahrzeugansicht - diagonal vorne rechts



Fahrzeugansicht - diagonal hinten links



Fahrzeugansicht - diagonal hinten rechts



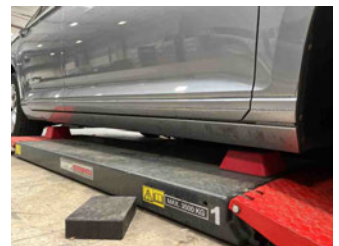
Innenraum - Cockpit mit Laufleistung



Equipment - Bordwerkzeug



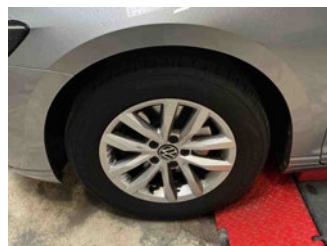
Seitenansicht - Schweller links



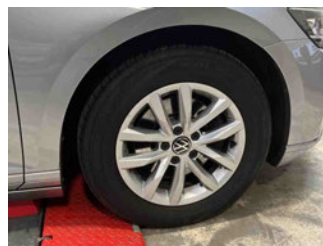
Seitenansicht - Schweller rechts



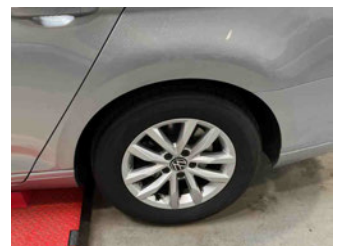
Fahrzeug - Typenschild/Fahrgestellnummer



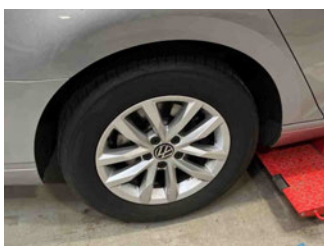
Räder - Rad montiert vorne links



Räder - Rad montiert vorne rechts



Räder - Rad montiert hinten links



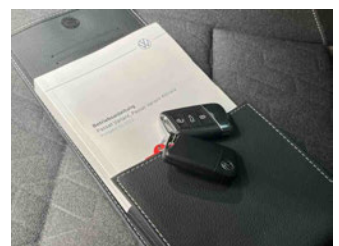
Räder - Rad montiert hinten rechts



Innenraum - Mittelkonsole



Fahrzeug - Motorraum offen



Equipment - Boardmappe/ Securitybag



Innenraum - Kofferraum



Fahrzeug - abgegebene ZB1



Equipment - Anhängerkupplung



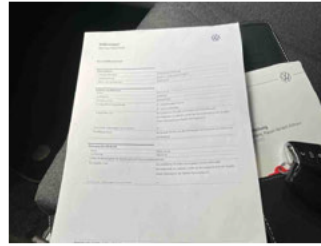
Lackstärke Heckklappe



Lackstärke Dach



Lackstärke Seitenwand hinten links



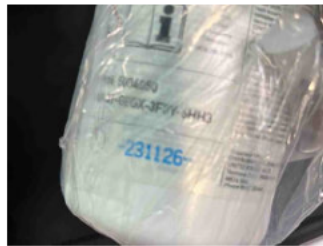
Fahrzeug - Serviceunterlagen /  
Wartungsnachweis



Innenraum - vorne



Innenraum - hinten



Räder - Haltbarkeitsdatum  
Tirefit



Unterbodenscan

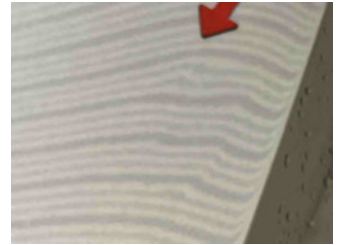
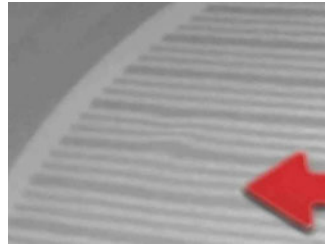
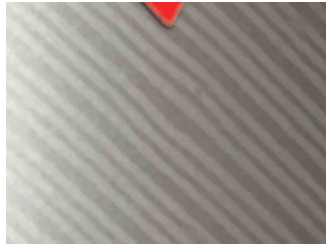


Innenraum -  
Navigationsgerät/Radio

» Beschädigungsfotos

**WERTMINDERNDE FAKTOREN**

1 - Motorhaube - Delle(n) - Kaltdrücken



2 - Tür vorne links - Kratzer - Smart Repair



3 - Einstiegsschweller vorne links - Kratzer - Smart Repair

Kommentar	Delle und Kratzer
-----------	-------------------



4 - Seitenwand hinten rechts - Delle(n) - Kaltdrücken



5 - Tür hinten rechts - Delle(n) - Kaltdrücken



**GEBRAUCHSPUREN**

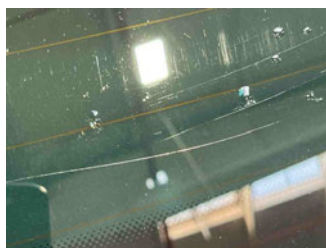
1 - Stoßfänger vorne - Steinschlag - Akzeptabel (Gebrauchsspur)



2 - Heckklappe - Delle(n) und Kratzer - Akzeptabel (Gebrauchsspur)



3 - Heckscheibe - Kratzer - Akzeptabel (Gebrauchsspur)



4 - Stoßfänger hinten - Kratzer - Akzeptabel (Gebrauchsspur)

