



# Wertgutachten

## Angaben zum Fahrzeug

|                         |                              |                          |                                 |
|-------------------------|------------------------------|--------------------------|---------------------------------|
| Hersteller / Modell     | Mercedes-Benz Sprinter       |                          |                                 |
| Kennzeichen             |                              | Fahrgestellnummer        | W1V3KBFZ7SP730855               |
| Erstzulassung           | 16.10.2024                   | Laufleistung (abgelesen) | 54.242 km                       |
| HSN/TSN                 | 2222 / BOW 39616             | Kraftstoffart / Zylinder | Diesel / 4                      |
| Fahrzeugart             | Transporter                  | Antriebsart              | Heckantrieb                     |
| Schadstoffklasse        | EURO6;WLTP;EA;PI/CI;M, N1... | Getriebe / Anzahl Gänge  | Automatik (Getriebe Automati... |
| Farbe                   | ARKTIKWEISS                  | Besichtigungszustand     | ausreichend                     |
| Leistung / Hubraum      | 125 kW / 1.950 ccm           | Nächste HU               |                                 |
| Wartungsheft / Nachweis | nicht vorhanden              | Restlauf bis Service     | 347 Tag(e)                      |
| Letzte Wartung          |                              | Polsterart               | Stoff                           |
| Vorschaden              | Feststellbar                 | Polsterfarbe             | Schwarz                         |
| Nachlackierung          | Keine Feststellbar           | zul. Gesamtgewicht       | 3.500 kg                        |
| Dokumente               | ZB I / II nicht vorhanden    | Anzahl Halter            | 1                               |
| Schlüssel soll/ist      | 2/1                          | Anzahl Sitze / Türen     | 3 / 4                           |

## Wertgutachten

### Hauptbereifung

| Achse | Reifengröße          | Reifentyp                                       | Hersteller                     | Profiltiefe | Verkehrstauglichkeit |
|-------|----------------------|---|--------------------------------|-------------|----------------------|
| 1     | 235/65 R16<br>113R C | Ganzjahresreifen auf Stahl mit<br>Radzierblende | unterschiedliche<br>Hersteller | 4mm / 4mm   | i.O.                 |
| 2     | 235/65 R16<br>113R C | Ganzjahresreifen auf Stahl mit<br>Radzierblende | Goodyear                       | 7mm / 7mm   | i.O.                 |

Legende: Profiltiefenangabe für Reifen links an erster Stelle, für Reifen rechts an zweiter Stelle der Achse

### Ausstattung

Serienausstattung: LB5 3. Bremsleuchte, FF5 Ablagefach oberhalb Frontscheibe, FJ4 Ablagefach unterhalb Armaturentafel Beifahrerseite, LE1 Adaptives Bremslicht, SA5 Airbag Fahrerseite, E07 Anfahrhilfe (Berganfahr-Assistent), Anti-Blockier-System (ABS), Antriebs-Schlupfregelung (ASR), Antriebsart: Heckantrieb, Anzeige für Waschwasserstand, F68 Außenspiegel elektr. verstell- und heizbar, beide, J65 Außentemperaturanzeige, LA2 Einschaltautomatik für Fahrlicht, T77 Einstiegsgriff für Schiebetür an Laderaumtrennwand, Elektr. Bremskraftverteilung (EBV), Elektron. Stabilitäts-Programm (ESP), EY6 Fahrassistenten-System: Pannenmanagement, JA8 Fahrassistenten-System: Seitenwind-Assistent, Fensterheber elektrisch 2-fach, XM1 Geräuschmaßnahme außen, G43 Getriebe Automatik GTronic - (9-Stufen), D03 Karosserie/Aufbau: Kasten Hochraum Standard, Keyless-Start, Kindersicherung, JH3 Kommunikationsmodul (LTE) für digitale Dienste, D50 Laderaumtrennwand durchgehend, CL1 Lenkrad (Lenksäule mech. verstellbar), Leuchtweitenregelung, Z1N LKW-Zulassung, EY5 Mercedes-Benz Notrufsystem, MU5 Motor 2,0 Ltr. - 125 kW CDI KAT, Partikelfilter, Radiovorbereitung, IR4 Radstand 3665 mm, Schadstoffarm nach Abgasnorm Euro 6d, T16 Schiebetür Lade-/Fahrgastraum rechts, J55 Sicherheitsgurt-System mit Warnanlage (Beifahrerseite), J58 Sicherheitsgurt-System mit Warnanlage (Fahrerseite), VF7 Sitzbezug/ Polsterung: Stoff, S22 Sitze im Fahrerhaus: Fahrersitz mit Armlehne, MJ8 Start/Stop-Anlage Motor, Tagfahrlicht, ED4 Vlies-Batterie 92 Ah, Wartungsintervall-Anzeige Assyst, Wegfahrsperre, XG7 Zul.Gesamtgewicht 3,50 t, Zweiwege Lautsprecher vorn



Sonderausstattung: FF4 Ablage im Dachhimmel Fahrerhaus, SA6 Airbag Beifahrerseite, XM4 Akustik-Paket, E57 Anhängerkupplung: Elektrik für Anhängersteckdose, F64 Außenspiegel elektr. anklappbar, JA7 Außenspiegel mit Totwinkel-Assistent, FU5 Außenspiegel ohne integrierter Blinkleuchte, L44 Blinkleuchten vorn seitlich, E1D DAB-Tuner (Radioempfang digital), L71 Deckenleuchte im Laderaum mit Bewegungsmelder, FZ5 Diebstahl-Warnanlage, T85 Einstiegsgriff an Hecksäule hinten links, T86 Einstiegsgriff an Hecksäule hinten rechts, BA3 Fahrassistenz-System: aktiver Bremsassistent, JB4 Fahrassistenz-System: aktiver Spurhalteassistent, JW8 Fahrassistenz-System: Attention-Assist (Müdigkeitserkennungs-Sensor), JA9 Fahrassistenz-System: Verkehrszeichenerkennung, CB7 Fahrwerk: Stabilisierung Stufe I, V3L Fußmatten Allwetter, CW2 Fzg. ohne Fahrzeugabsenkung, M60 Generator 250 A, MS1 Geschwindigkeits-Regelanlage (Tempomat), T75 Haltegriffe A-Säulen, W54 Hecktür (Öffnungswinkel 270 Grad), V43 Holzfußboden im Laderaum, E1B Induktionsladeschale für Smartphone (Wireless Charging), H11 Innenausstattung: Luftdüsen Instrumententafel, FJ1 Klappdeckel für Ablagefach, HH9 Klimaanlage geregelt (Tempomat), JK5 Kombiinstrument mit Farbdisplay, LC4 Komfortbeleuchtung im Fahrgast-/Laderaum, K51 Kraftstofftank mit Falschbetankungsschutz, KB7 Kraftstofftank: Haupttank 93 Ltr., ES5 Lade-Paket Armaturentafel (USB-Anschlüsse und Steckdose 12V-Anschluß zusätzlich), V95 Leitungskanal an Heckportal, V94 Leitungskanal an Seitenwand, C6L Lenkrad mit Multifunktion, LB1 Markierungsleuchten seitlich, L13 Nebelscheinwerfer mit Abbiegelicht, RY2 Reifendruck-Kontrollsystem, FR8 Rückfahrkamera, JF1 Scheibenwischer mit Regensensor, VV2 Schienensystem Lastenverankerung, S23 Sitze im Fahrerhaus: Beifahrerdoppelsitz, H15 Sitze im Fahrerhaus: Beifahrersitz heizbar, H16 Sitze im Fahrerhaus: Fahrersitz heizbar, SB3 Sitze im Fahrerhaus: Schwingsitz Komfort, Fahrerseite, S87 Sitze im Fahrerhaus: Sitzkasten Fahrersitz, niedrig, E46 Steckdose (12V-Anschluß) im Fahrerhaus, W73 Trittstufe Hecktür, E1U USB-Anschluss mittig unter Armaturentafel (nur Ladefunktion), VA2 Verkleidung im Lade-/FG-Raum: Holz hoch (bis Dach), V52 Verkleidung im Lade-/FG-Raum: Radhausverkleidung beladbar (Holz), V42 Verzurrschienen im Laderaum - Seitenwand an Brüstungsgurt, VC4 Verzurrschienen im Laderaum - Seitenwand an Dachrahmen, A50 Vorderachse verstärkt, H21 Wärmeschutzverglasung (Frontscheibe mit Bandfilter oben)

## Wertmindernde Faktoren

| Nr.           | Bauteilgruppe     | Beschreibung  | Kosten (netto) |
|---------------|-------------------|---|----------------|
| 1             | Tür vorn links    | Türdichtung - gebrochen / gerissen - erneuern                                     | 86,00 €        |
| 2             | Kotflügel links   | Innenkotflügel - Marderschaden - erneuern   | 96,00 €        |
| 3             | Seitenwand rechts | Schutzleiste - gebrochen / gerissen - erneuern                                    | 138,26 €       |
| 4             | Kotflügel rechts  | Kotflügel rechts - Delle(n) - Smart Repair  | 150,00 €       |
| 5             | Motor             | Motorverkleidung unten vorn - gebrochen / gerissen - erneuern                     | 165,00 €       |
| 6             | Schweller links   | Einstieg - Lackmangel - lackieren   | 250,00 €       |
| 7             | Stoßfänger hinten | Träger Stoßfänger Auftritt mit Parktronic - verformt - erneuern                   | 401,00 €       |
| 8             | Seitenwand rechts | Seitenwand (Beplankung unten) - Delle / Lackschaden - instandsetzen und lackieren | 490,14 €       |
| 9             | Stoßfänger hinten | Verkl. Stoßfänger Auftritt mit Parktronic - gebrochen / gerissen - erneuern       | 514,00 €       |
| 10            | Tür vorn links    | Tür - Delle / Lackschaden - instandsetzen und lackieren                           | 519,00 €       |
| 11            | Stoßfänger vorn   | Stoßfänger vorn - Kratzer - erneuern  | 622,00 €       |
| 12            | Schiebetür rechts | Schiebetür - Delle / Lackschaden - instandsetzen/lackieren (S2)                   | 904,00 €       |
| 13            | Seitenwand links  | Seitenwand - Delle / Lackschaden - instandsetzen und lackieren                    | 1.076,07 €     |
| 14            | Verglasung        | Frontscheibe - Steinschlag - erneuern   | 1.145,00 €     |
| Summe (netto) |                   |   | 6.556,47 €     |

## Gebrauchsspuren

| Nr.  | Bauteilgruppe | Beschreibung | Rep.Kosten (netto) |
|--|---------------|--------------|--------------------|
| Das Fahrzeug weist dem Alter und Einsatzzweck entsprechende Gebrauchsspuren auf. |               |              |                    |

## Fehlteile

| Fehlteil                       | Rep.Kosten (netto) |
|--------------------------------|--------------------|
| Ausrüstung - Fahrzeugschlüssel | 0,00 €             |
| Summe (netto)                  | 0,00 €             |



## Festgestellte Nachlackierungen

| Nr.                | Ort |
|--------------------|-----|
| Keine feststellbar |     |

Der Verschleißzustand sowie evtl. Schäden an der Bereifung sind wertmäßig berücksichtigt.

## Bemerkungen

Im Rahmen der Begutachtung wurden folgende Positionen nicht auf Vorhandensein und Vollständigkeit geprüft sowie in Abzug gebracht:

- Abschleppöse
- Bordbuchmappe inkl. Bedienungsanleitungen
- Bordwerkzeug
- Verbandkasten
- Wagenheber
- Warndreieck
- Zigarettenanzünder

Das Fahrzeug weist dem Alter und der Laufleistung entsprechende Gebrauchsspuren auf.

## Schadenzusammenfassung

|                                  |
|----------------------------------|
| <b>Schadenklasse</b>             |
| Beschädigungen                   |
| Gebrauchsspuren                  |
| Fehlteile                        |
| Gesamtsumme (ohne MwSt.)         |
| <b>Mwst. (19%)</b>               |
| <b>Gesamtsumme (inkl. MwSt.)</b> |

## Hinweise zum Gutachten

### Angaben zum Auftrag und zum Begutachtungsumfang:

Es wurde der Auftrag erteilt, eine Fahrzeugbewertung über das beschriebene Fahrzeug zu erstellen.

### Fahrzeug-Identifizierung:

- Die Fahrzeug-Identifizierungsnummer (FIN) wurde am Fahrzeug abgelesen und die Übereinstimmung im Verlauf der Besichtigung durch den Unterzeichner mit den vorgelegten Unterlagen festgestellt.

### Besichtigungsbedingungen:

- Die Besichtigungsbedingungen waren zur Beurteilung des Fahrzeuges ausreichend.
- Zur Untersuchung des Fahrzeuges standen Hubmittel bzw. eine Grube zur Verfügung.

### Probefahrt / Probelauf von Motor und Aggregaten:

- Es wurde bei der Besichtigung des Fahrzeuges keine Probefahrt/keine Rangierfahrt durchgeführt.
- Ein Probelauf des Motors wurde durchgeführt.



### **Verkehrssicherheit:**

- Augenscheinlich konnte zum Zeitpunkt der Besichtigung keine Beeinträchtigungen zur Betriebs- bzw. Verkehrssicherheit festgestellt werden.

### **Weitere Hinweise und Feststellungen:**

- Die getroffene Feststellung beinhalten weder eine Fahrzeugabnahme im Sinne der StVZO, noch im Sinne des Gewährleistungsrechtes.
- Werden Schäden oder Mängel welche erst im Rahmen von Zerlege-/ Diagnosearbeiten oder durch erweiterte Kenntnisse festgestellt, sowie durch verschwiegene Mängel oder arglistige Täuschung hervorgerufen, wird um sofortige Benachrichtigung des Sachverständigen gebeten.

Eine Nachbesichtigung des Fahrzeuges zur Feststellung des Umfanges der Reparaturweiterung und damit verbundenen Kostenausweitung wird in diesem Fall durch den Sachverständigen umgehend durchgeführt. Die für die Schadenerweiterung ursächlichen Altteile sind bis zur Nachbesichtigung durch den Sachverständigen aufzubewahren.

Vorliegendes Druckexemplar wurde auf elektronischem Wege erzeugt. Der benannte Sachverständige versichert, dass der Inhalt die von ihm getroffenen Feststellungen korrekt wiedergibt. Es ist ohne Originalunterschrift gültig.

## Übersichtsfotos



Abbildung 1: Schräg vorne



Abbildung 2: Schräg vorne



Abbildung 3: Schräg hinten



Abbildung 4: Schräg hinten



Abbildung 5: Fahrzeugdach

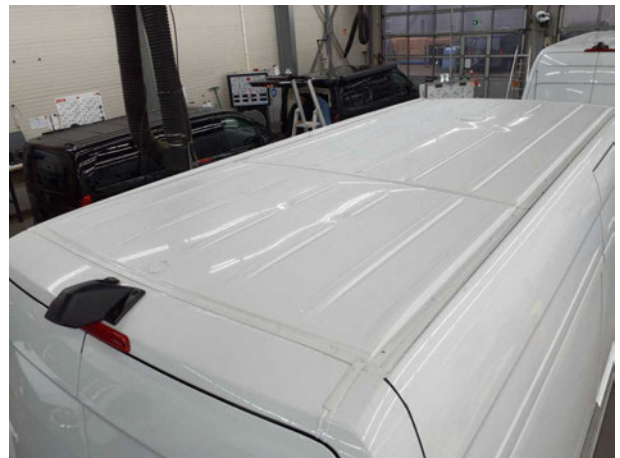


Abbildung 6: Fahrzeugdach



Abbildung 7: Unterboden



Abbildung 8: Unterboden



Abbildung 9: Schweller



Abbildung 10: Schweller



Abbildung 11: Montierte Bereifung



Abbildung 12: FIN



Abbildung 13: Innenraum



Abbildung 14: Innenraum



Abbildung 15: Innenraum



Abbildung 16: Kombiinstrument

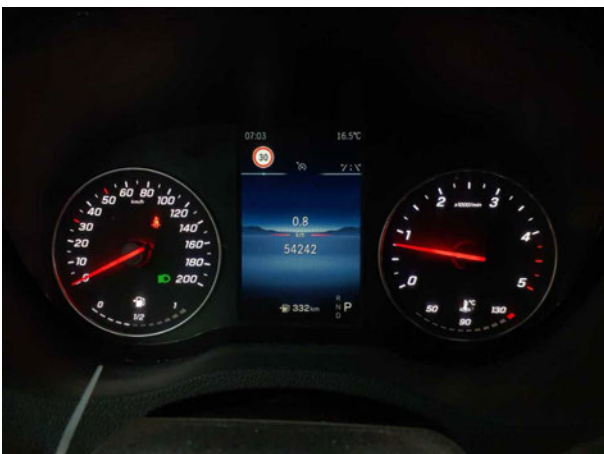


Abbildung 17: Kombiinstrument



Abbildung 18: Dokumente

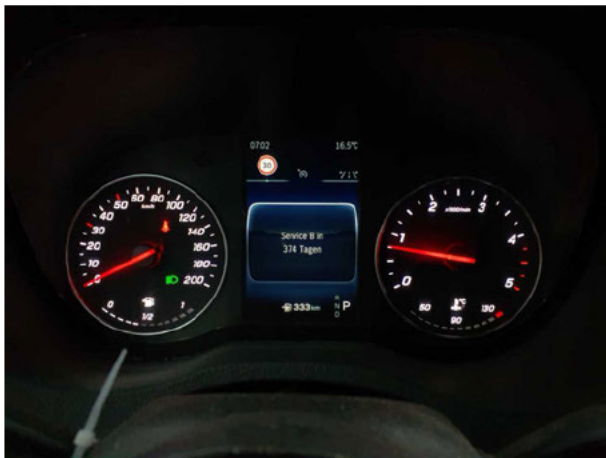


Abbildung 19: Sonstiges



Abbildung 20: Sonstiges



Abbildung 21: Sonstiges

## Beschädigungsfotos



**Beschädigung #1:** Tür vorn links: Türdichtung - gebrochen / gerissen - erneuern



**Beschädigung #1:** Tür vorn links: Türdichtung - gebrochen / gerissen - erneuern



**Beschädigung #2:** Kotflügel links: Innenkotflügel - Marderschaden - erneuern



**Beschädigung #2:** Kotflügel links: Innenkotflügel - Marderschaden - erneuern



**Beschädigung #3:** Seitenwand rechts: Schutzleiste - gebrochen / gerissen - erneuern



**Beschädigung #3:** Seitenwand rechts: Schutzleiste - gebrochen / gerissen - erneuern



**Beschädigung #4:** Kotflügel rechts: Kotflügel rechts - Delle(n) - Smart Repair



**Beschädigung #4:** Kotflügel rechts: Kotflügel rechts - Delle(n) - Smart Repair



**Beschädigung #4:** Kotflügel rechts: Kotflügel rechts - Delle(n) - Smart Repair



**Beschädigung #5:** Motor: Motorverkleidung unten vorn - gebrochen / gerissen - erneuern



**Beschädigung #5:** Motor: Motorverkleidung unten vorn - gebrochen / gerissen - erneuern



**Beschädigung #6:** Schweller links: Einstieg - Lackmangel - lackieren



**Beschädigung #6:** Schweller links: Einstieg - Lackmangel - lackieren



**Beschädigung #6:** Schweller links: Einstieg - Lackmangel - lackieren



**Beschädigung #7:** Stossfänger hinten: Träger Stossfänger Auftritt mit Parktronic - verformt - erneuern



**Beschädigung #7:** Stossfänger hinten: Träger Stossfänger Auftritt mit Parktronic - verformt - erneuern



**Beschädigung #7:** Stossfänger hinten: Träger Stossfänger Auftritt mit Parktronic - verformt - erneuern



**Beschädigung #7:** Stossfänger hinten: Träger Stossfänger Auftritt mit Parktronic - verformt - erneuern



**Beschädigung #8:** Seitenwand rechts: Seitenwand (Bepankung unten) - Delle / Lackschaden - instandsetzen und lackieren



**Beschädigung #8:** Seitenwand rechts: Seitenwand (Bepankung unten) - Delle / Lackschaden - instandsetzen und lackieren



**Beschädigung #8:** Seitenwand rechts: Seitenwand (Bepankung unten) - Delle / Lackschaden - instandsetzen und lackieren



**Beschädigung #8:** Seitenwand rechts: Seitenwand (Bepankung unten) - Delle / Lackschaden - instandsetzen und lackieren



**Beschädigung #9:** Stossfänger hinten: Verkl. Stossfänger Auftritt mit Parktronic - gebrochen / gerissen - erneuern



**Beschädigung #9:** Stossfänger hinten: Verkl. Stossfänger Auftritt mit Parktronic - gebrochen / gerissen - erneuern



**Beschädigung #9:** Stossfänger hinten: Verkl. Stossfänger Auftritt mit Parktronic - gebrochen / gerissen - erneuern



**Beschädigung #10:** Tür vorn links: Tür - Delle / Lackschaden - instandsetzen und lackieren



**Beschädigung #10:** Tür vorn links: Tür - Delle / Lackschaden - instandsetzen und lackieren



**Beschädigung #10:** Tür vorn links: Tür - Delle / Lackschaden - instandsetzen und lackieren



**Beschädigung #10:** Tür vorn links: Tür - Delle / Lackschaden - instandsetzen und lackieren



**Beschädigung #11:** Stossfänger vorn: Stossfänger vorn - Kratzer - erneuern



**Beschädigung #11:** Stossfänger vorn: Stossfänger vorn - Kratzer - erneuern



**Beschädigung #12:** Schiebetür rechts: Schiebetür - Delle / Lackschaden - instandsetzen/lackieren (S2)



**Beschädigung #12:** Schiebetür rechts: Schiebetür - Delle / Lackschaden - instandsetzen/lackieren (S2)



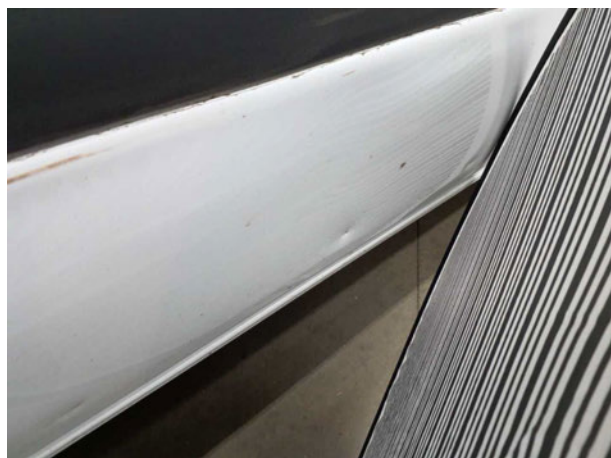
**Beschädigung #12:** Schiebetür rechts: Schiebetür - Delle / Lackschaden - instandsetzen/lackieren (S2)



**Beschädigung #12:** Schiebetür rechts: Schiebetür - Delle / Lackschaden - instandsetzen/lackieren (S2)



**Beschädigung #12:** Schiebetür rechts: Schiebetür - Delle / Lackschaden - instandsetzen/lackieren (S2)



**Beschädigung #12:** Schiebetür rechts: Schiebetür - Delle / Lackschaden - instandsetzen/lackieren (S2)



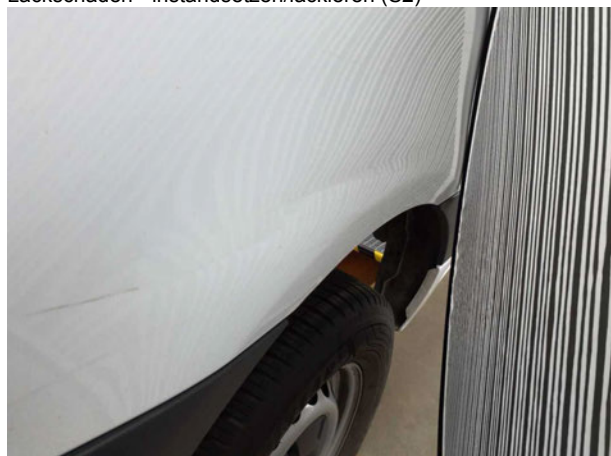
**Beschädigung #12:** Schiebetür rechts: Schiebetür - Delle / Lackschaden - instandsetzen/lackieren (S2)



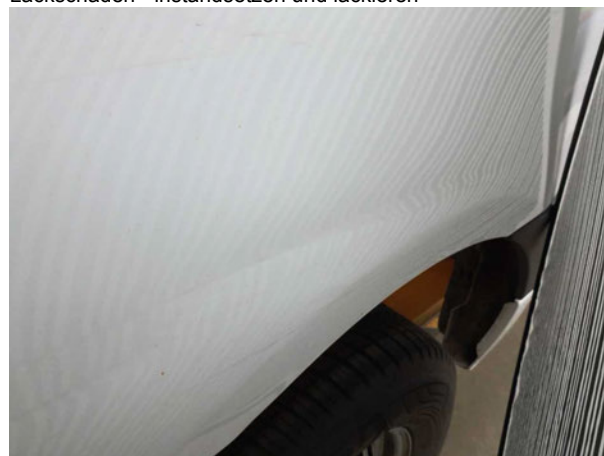
**Beschädigung #12:** Schiebetür rechts: Schiebetür - Delle / Lackschaden - instandsetzen/lackieren (S2)



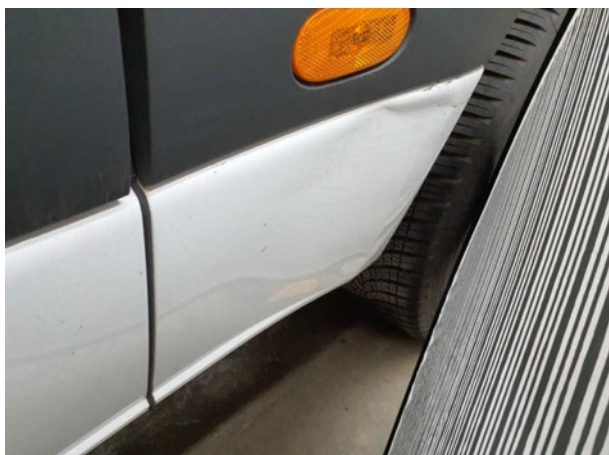
**Beschädigung #13:** Seitenwand links: Seitenwand - Delle / Lackschaden - instandsetzen und lackieren



**Beschädigung #13:** Seitenwand links: Seitenwand - Delle / Lackschaden - instandsetzen und lackieren



**Beschädigung #13:** Seitenwand links: Seitenwand - Delle / Lackschaden - instandsetzen und lackieren



**Beschädigung #13:** Seitenwand links: Seitenwand - Delle / Lackschaden - instandsetzen und lackieren



**Beschädigung #13:** Seitenwand links: Seitenwand - Delle / Lackschaden - instandsetzen und lackieren



**Beschädigung #13:** Seitenwand links: Seitenwand - Delle / Lackschaden - instandsetzen und lackieren



**Beschädigung #14:** Verglasung: Frontscheibe - Steinschlag - erneuern



**Beschädigung #14:** Verglasung: Frontscheibe - Steinschlag - erneuern



**Beschädigung #14:** Verglasung: Frontscheibe - Steinschlag - erneuern