

Fahrzeugbeschreibung

Fahrzeug: **RENAULT Mégane BLUE dCi 115 EDC Equilibre Grandtour Kombi 5-türig 1461 ccm 115 PS / 85 KW Diesel 7-Gang Automatik**

Amtliches Kennzeichen:	B -GF 3027	Fahrgestell-Nummer:	VF1RFB00770074591
Vertrags-Nummer:	93931081	Erstzulassung:	14.04.2023
Internes KZ:	15060268	Kilometer-Stand:	86274
Unfall/Schaden:	Das Fahrzeug hat reparierten Unfallschaden gem. beiliegendem Protokoll.		

Ausstattung:

RENAULT Mégane BLUE dCi 115 EDC Equilibre Grandtour Kombi 5-türig 1461 ccm 115 PS / 85 KW Diesel 7-Gang Automatik

Lackierung: Highland-Grau Metallic	Polsterung: Stoff Equilibre Schwarz-Grau	Telefontyp:
------------------------------------	--	-------------

Listenpreis ohne Sonderausstattung in EUR (vor Mwst.) **28.109,24**

Sonderausstattung in EUR (vor Mwst.):

16-Zoll-Leichtmetallräder mit 205/55 R16 - Impulse	0,00
Business-Paket	756,30
Fahrer- und Beifahrersitz beheizbar	252,10
Highland-Grau Metallic	0,00
Komfort-Paket	252,10
Metallic-Lackierung	546,22
Modularitäts-Paket Equilibre	252,10
Notrad	168,07
Rückfahrkamera	126,05
Stoff Equilibre Schwarz-Grau	0,00
Style-Paket	588,24
Beklebung Megane GT SIX-02540-001-01	0,00
OTIS_Gummimatten rutschfest	60,00
OTIS_Kennzeichenhal SIX-02540-012-01	0,00
OTIS_Schonbezug	65,00
OTIS_Warnblitzer	9,90
Renault_Prüfung DGUV 70(UVV) am ZBH	0,00
Winterkomplettäder über A.T.U.	0,00
Beklebung Megane GT SIX-02540-001-01	0,00
OTIS_Gummimatten rutschfest	60,00
OTIS_Kennzeichenhal SIX-02540-012-01	0,00
OTIS_Schonbezug	65,00
OTIS_Warnblitzer	9,90
Renault_Prüfung DGUV 70(UVV) am ZBH	0,00
Winterkomplettäder über A.T.U.	0,00

Listenpreis gesamt in EUR (vor Mwst.) **31.185,32**

Listenpreis gesamt in EUR (inkl. Mwst.) **37.110,53**

Voraussichtliche Berechnungsbasis* für die Ermittlung des geldwerten Vorteils gesamt in EUR (inkl. Mwst.) 37.110,53

Bitte beachten Sie, dass diese Angabe rein informativ und unverbindlich ist. Maßgeblich für die Ermittlung des steuerlich relevanten geldwerten Vorteils ist der Listenpreis für Verbraucher am Tag der Erstzulassung, der bei Elektro- und Hybridfahrzeugen gegebenenfalls zu mindern ist.

*Voraussichtlicher Bruttolistenpreis für Verbraucher abzüglich Winterräder und / oder Telefonvorbereitung

Technische Daten

(Angaben basieren auf Herstellerangaben*)

Fahrzeug:	RENAULT Mégane BLUE dCi 115 EDC Equilibre Grandtour Kombi5-türig 1461 ccm 115 PS / 85 KW Diesel 7-Gang Automatik		
Modelljahr:	2022		
kW / PS:	85 / 115	Hubraum:	1461
Getriebe:	Automatik	Anzahl Gänge:	7
Emissionsgruppe:	I2	CO2 (g/km):	119
durchschn. Verbrauch/100 Km:	4,100	Tankinhalt:	45
Max. Km/h:	190	Beschl. 0-100 Km/h in Sec.:	11,30
Leergewicht (kg):	1475	zul. Gewicht (kg):	1980

* Angaben ohne Gewähr

24800

Unfall-/Schadenspiegel

Vertrags-Nummer: 93931081
Amtliches Kennzeichen: B -GF 3027
Übersicht erstellt am: 12.05.2026

Für das Fahrzeug gem. o.g. Leasingvertrag, Fahrzeugtyp

RENAULT Mégane BLUE dCi 115 EDC Equilibre Grandtour Kombi5-türig 1461 ccm 115 PS / 85 KW Diesel 7-Gang Automatik

wurden uns während der Vertragslaufzeit nachfolgende Beschädigungen angezeigt:

<i>Datum</i>	<i>SNR</i>	<i>Verursacher</i>	<i>Beschädigung</i>	<i>Reparatur erfolgt *</i>	<i>Gutachten vorhanden *</i>
10.04.2026	9059992006	Panne	Eigenes Fzg. ohne Schaden	Nein	Nein
24.02.2026	9059982951	Panne	Eigenes Fzg. ohne Schaden	Nein	Nein
31.01.2024	9059877303	Panne	Eigenes Fzg. ohne Schaden	Nein	Nein
15.12.2023	9059897363	Eigenverschulden		Nein	Nein

* Sofern für eine Schadennummer mehrere Beschädigungen angegeben sind, gilt der Eintrag in dieser Spalte für die gesamte Schadennummer.

Unfall-/Schadenspiegel zur Kenntnis genommen:

Datum und Unterschrift Käufer

Wartungsreport

Vertrags-Nummer: 93931081
Amtliches Kennzeichen: B -GF 3027
Übersicht erstellt am: 12.05.2026

Für das Fahrzeug gem. o.g. Leasingvertrag, Fahrzeugtyp

RENAULT Mégane BLUE dCi 115 EDC Equilibre Grandtour Kombi5-türig 1461 ccm 115 PS / 85 KW Diesel 7-Gang Automatik

wurden uns während der Vertragslaufzeit nachfolgende Wartungen angezeigt:

<i>Datum</i>	<i>Km-Stand</i>	<i>Art der Wartung</i>
31.05.2024	26415	Wartungszusatzumfänge
31.05.2024	26415	Inspektion und Wartung
18.06.2025	55262	Wartungszusatzumfänge
18.06.2025	55262	Inspektion und Wartung
12.03.2026	80965	Bremsflüssigkeitswechsel
12.03.2026	80965	Wartungszusatzumfänge

Wartungsreport zur Kenntnis genommen:

Datum und Unterschrift Käufer

GKK Gutachten GmbH
 Theodorstr. 180, 40472 Düsseldorf

Allane SE
 Parking 33
 85748 Garching bei München

GKK Gutachten GmbH

Theodorstr. 180
 40472 Düsseldorf

Tel.: 0211 6878060
 www.gkk-gutachten.de
 Email: info@gkk-gutachten.de

Zustandsbericht



Vorgang

Fahrzeughalter	Allane SE
Ihr Auftrag vom	22.04.2026 durch Allane SE
Besichtigungsort	12683 Berlin, Warener Str. 5
Besichtigungsdatum	29.04.2026
Referenznummern	0031172520 - 0093931081

Fahrzeugdaten / Technische Daten

Kennzeichen	B-GF 3027	Fzg.-Ident.-Nummer	VF1RFB00770074591
Fabrikat	Renault	1. Zulassung	14.04.2023
Typ	Mégane Blue dCi 115 EDC Equilibre Grandtour	Fahrzeugart	PKW
Getriebe / Gänge	Automatik / 7	Farbe	Highland-Grau - 2-Schicht metallic
Laufleistung abgelesen	86.151 km	Sitzplätze	5
Achsen / angetrieben	2 / 1	Aufbau	Kombilimousine, 5 Türen
Anzahl Besitzer	1	nächste HU	04/2026
Motorart	Reihenmotor / Diesel	Hubraum / Nennleistung	1.461 ccm / 85 KW

Fahrzeugdaten wurden der Zulassungsbescheinigung Teil I entnommen und am Fahrzeug gegengeprüft.

Montierte Räder:					
Position	Reifenart	Felgenart	Hersteller	Dimension	Profiltiefe
vorn links	Winterreifen	Stahlrad	Continental	205/55 R16 91H M+S	6 mm
vorn rechts	Winterreifen	Stahlrad	Continental	205/55 R16 91H M+S	6 mm
hinten rechts	Winterreifen	Stahlrad	Continental	205/55 R16 91H M+S	8 mm
hinten links	Winterreifen	Stahlrad	Continental	205/55 R16 91H M+S	8 mm
Reservebereifung: Notrad					

Allgemeines / Zustand	
<input checked="" type="checkbox"/>	Serviceheft vorhanden
Kundendienst laut Serviceheft am 04.03.2026 bei km 80.965.	

Legende : Ja Nein Nicht prüfbar

Vorschaden	Der Vorschaden wurde fach- und sachgerecht behoben	Feststellung
Seitenwand hinten rechts beschädigt	Ja	
Tür hinten rechts beschädigt	Ja	
Tür vorne rechts beschädigt	Ja	

Anmerkungen
Unfallschaden: keine festgestellt
Eine Unterbodenkontrolle wurde nicht durchgeführt. 2 Hauptschlüssel vorhanden.

Sonderausstattung

- | | | | |
|---|--|---|------------------------------------|
| ✗ | 16-Zoll-Leichtmetallräder mit 205/55 R16 - Impulse | ✓ | Business-Paket |
| ✓ | Fahrer- und Beifahrersitz beheizbar | ✓ | Highland-Grau Metallic |
| ✓ | Komfort-Paket | ✓ | Metallic-Lackierung |
| ✓ | Modularitäts-Paket Equilibre | ✓ | Notrad |
| ✓ | Rückfahrkamera | ✓ | Stoff Equilibre Schwarz-Grau |
| ✓ | Style-Paket | ✓ | Beklebung Megane GT SIX-02540-001- |
| ✓ | OTIS_Gummimatten rutschfest | ✓ | OTIS_Kennzeichenhal SIX-02540-012- |
| ✗ | OTIS_Schonbezug | ✓ | OTIS_Warnblitzer |
| ✓ | Renault_Prüfung DGVU 70(UVV) am ZBH | ✓ | Winterkompleträder über A.T.U |

Zustand / Beschädigungen

Front

Motorhaube, bis 3 Dellen / Bauteil (Bild 16, Bild 17, Bild 18)

Dach

Dach, beschädigt (Bild 33, Bild 34, Bild 35)

Seite links

Tür vorne links, beschädigt (Bild 19, Bild 20, Bild 21)

Tür vorne links Einstieg, verkratzt (Bild 22, Bild 23, Bild 24)

Tür hinten links, bis 3 Dellen / Bauteil (Bild 25, Bild 26)

Tür hinten links Einstieg, verkratzt (Bild 27, Bild 28, Bild 29)

Seitenwand links, beschädigt (Bild 30, Bild 31, Bild 32)

Seitenwand links Innenverkleidung, verkratzt (Bild 45, Bild 46, Bild 47)

Seite rechts

Seitenwand rechts Innenverkleidung, verkratzt (Bild 42, Bild 43, Bild 44)

Tür vorne rechts Einstieg, beschädigt (Bild 51, Bild 52, Bild 53)

Tür vorne rechts Innenverkleidung -Standard-, verkratzt (Bild 54, Bild 55, Bild 56)

Heck

Stoßfänger hinten Verkleidung -lackiert-, verkratzt (Bild 36, Bild 37, Bild 38)

Heckklappe Innenverkleidung, verkratzt (Bild 39, Bild 40, Bild 41)

Reifen, Felgen, Radkappen

Satz Sommerräder, fehlt

Exterieur

Beschriftungs- / Werbefolie, beklebt (Bild 13, Bild 14)

Interieur

Sitz vorne links Schonbezug, fehlt (Bild 15)

Mittelkonsole Blende rechts, verkratzt (Bild 60, Bild 61)

Himmel hinten, beschädigt (Bild 48, Bild 49, Bild 50)

Handschuhfach Deckel, verkratzt (Bild 57, Bild 58, Bild 59)

Sonstiges

HU (Hauptunters.) Verbrennerfzg. (Allane), fällig

Besichtigungsbedingungen

Bei der Besichtigung wurde eine äußere Inaugenscheinnahme am undemontierten Fahrzeug unter Berücksichtigung der vorgefundenen Besichtigungsbedingungen durchgeführt. Es werden keinerlei Eigenschaften von nicht geprüften oder nur eingeschränkt prüfbareren Bereichen des Fahrzeugs zugesichert.

Dieses Dokument enthält im Anhang die Fotodokumentation mit 61 Fotos.

Hensel, Oliver

Der Sachverständige, 29.04.2026

Fotoanlage



Bild 1.



Bild 2.

Fotoanlage

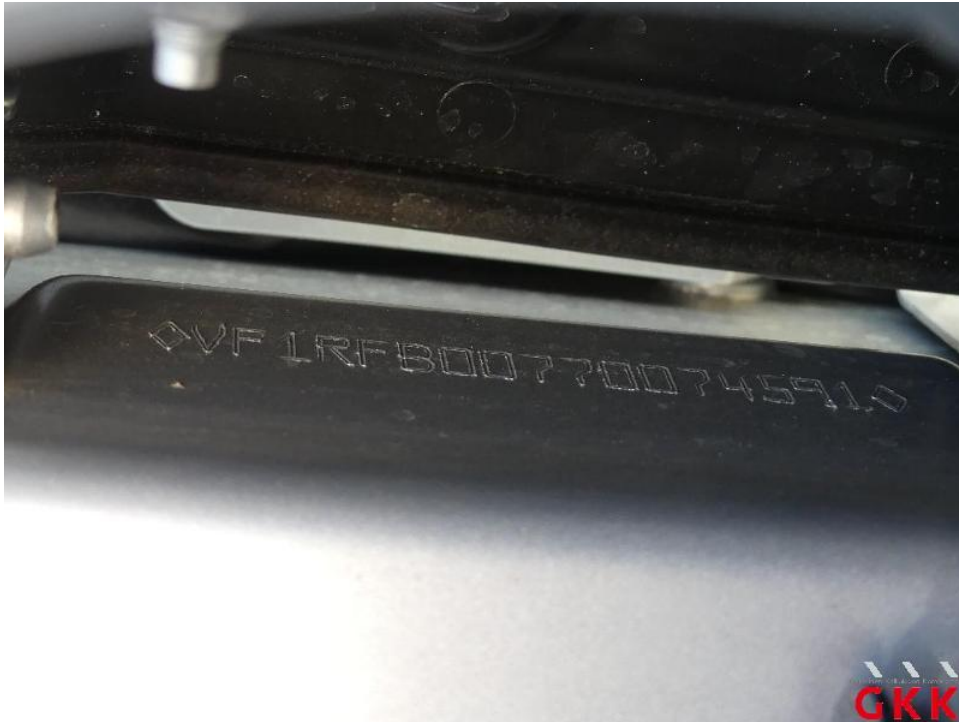


Bild 3.



Bild 4.

Fotoanlage



Bild 5.

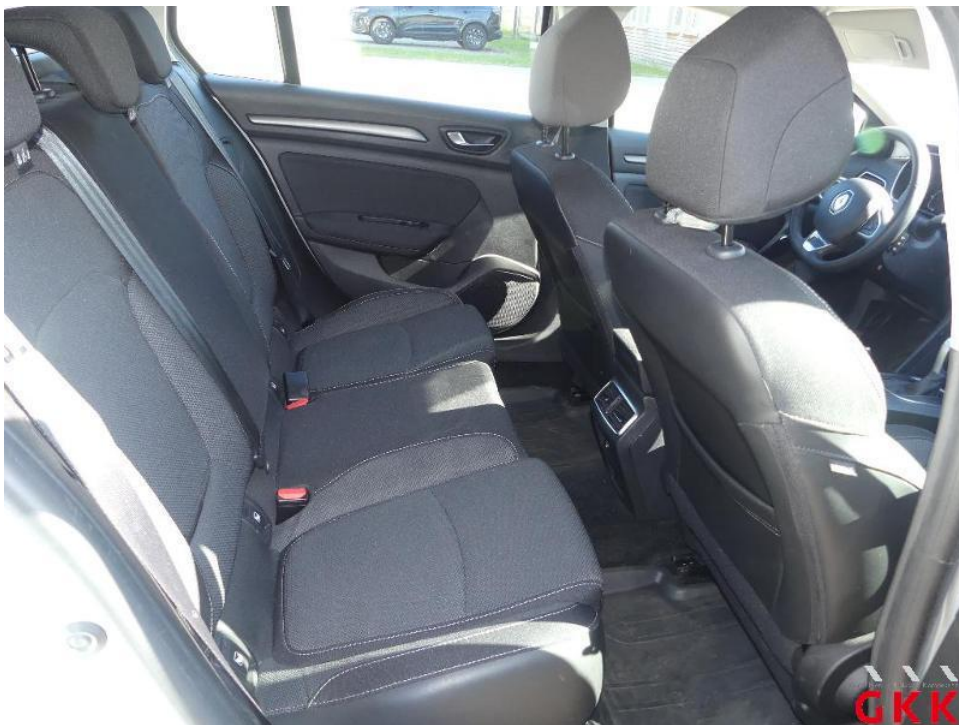


Bild 6.

Fotoanlage



Bild 7.



Bild 8.

Fotoanlage

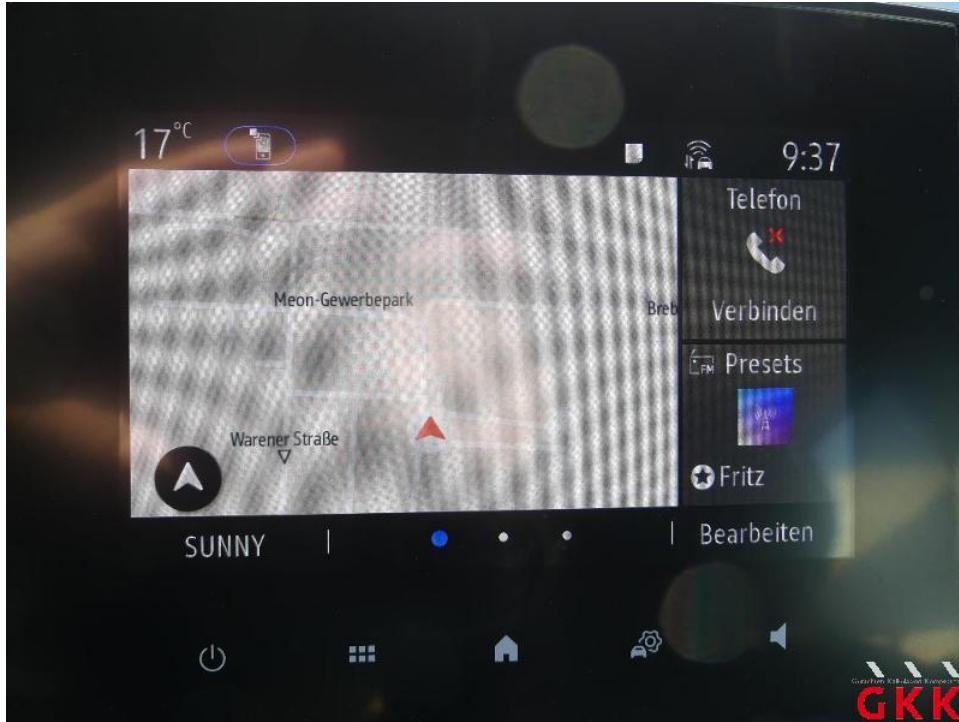


Bild 9.

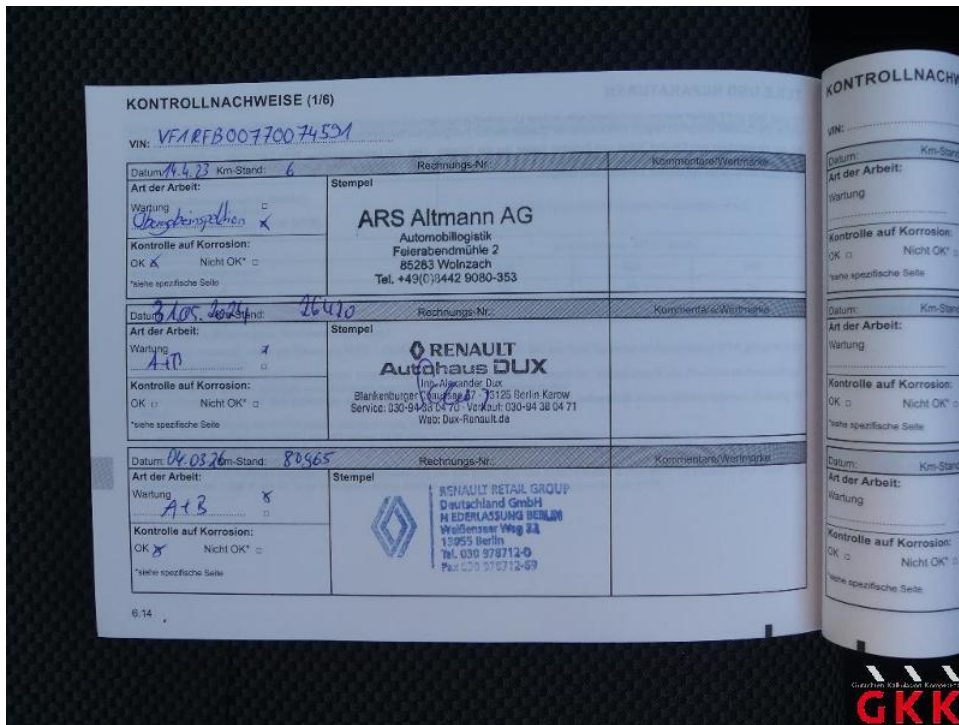


Bild 10.

Fotoanlage



Bild 11.

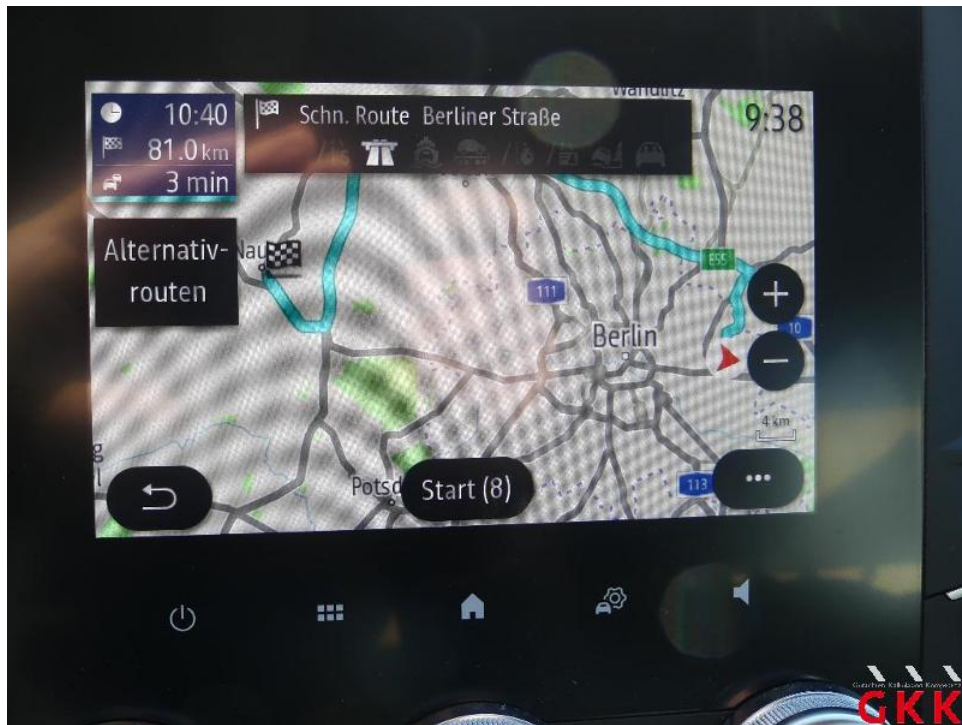


Bild 12.

Fotoanlage



Bild 13. Beschriftungs- / Werbefolie, beklebt, entkleben



Bild 14. Beschriftungs- / Werbefolie, beklebt, entkleben

Fotoanlage



Bild 15. Sitz vorne links, Schonbezug, fehlt, ersetzen



Bild 16. Motorhaube, bis 3 Dellen / Bauteil, kalt drücken

Fotoanlage

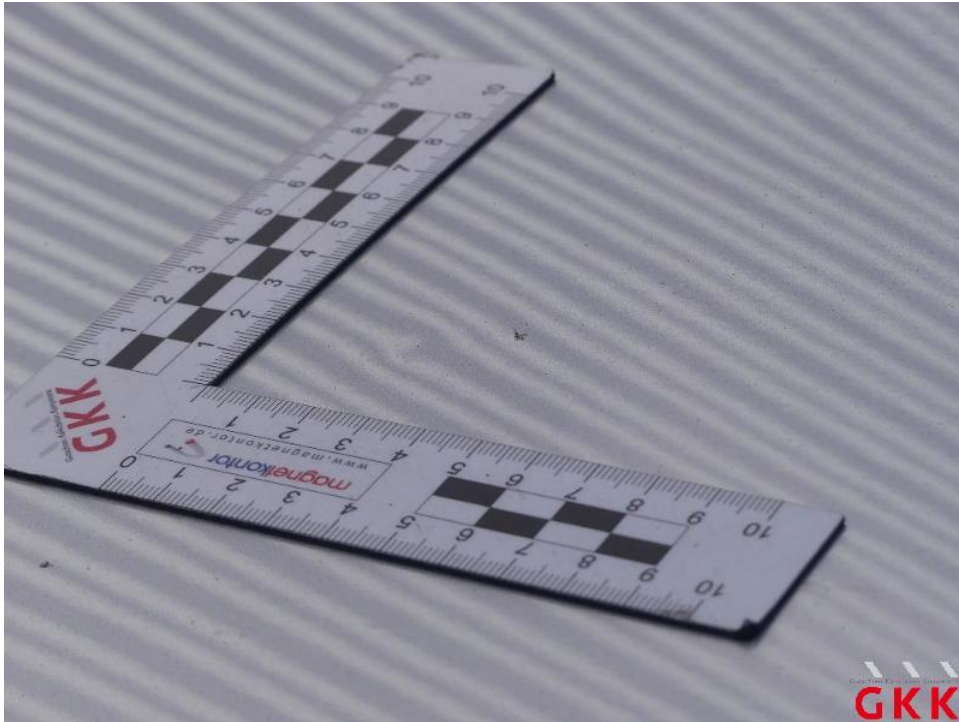


Bild 17. Motorhaube, bis 3 Dellen / Bauteil, kalt drücken

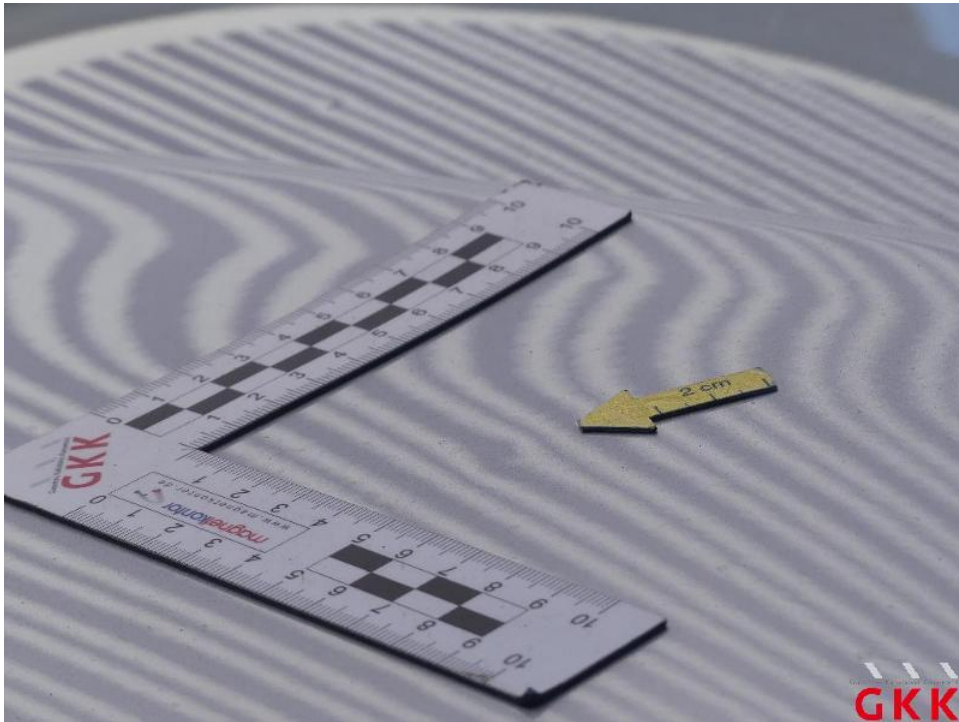


Bild 18. Motorhaube, bis 3 Dellen / Bauteil, kalt drücken

Fotoanlage



Bild 19. Tür vorne links, beschädigt, instand setzen - lackieren



Bild 20. Tür vorne links, beschädigt, instand setzen - lackieren

Fotoanlage



Bild 21. Tür vorne links, beschädigt, instand setzen - lackieren



Bild 22. Tür vorne links, Einstieg, verkratzt, lackieren

Fotoanlage



Bild 23. Tür vorne links, Einstieg, verkratzt, lackieren



Bild 24. Tür vorne links, Einstieg, verkratzt, lackieren

Fotoanlage



Bild 25. Tür hinten links, bis 3 Dellen / Bauteil, kalt drücken

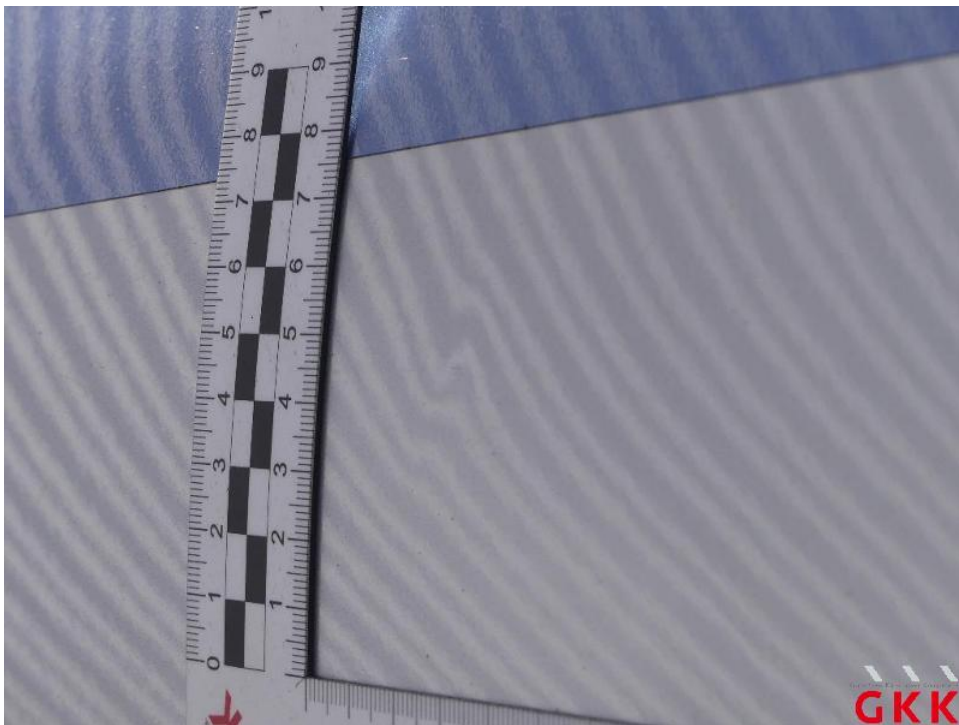


Bild 26. Tür hinten links, bis 3 Dellen / Bauteil, kalt drücken

Fotoanlage



Bild 27. Tür hinten links, Einstieg, verkratzt, lackieren



Bild 28. Tür hinten links, Einstieg, verkratzt, lackieren

Fotoanlage

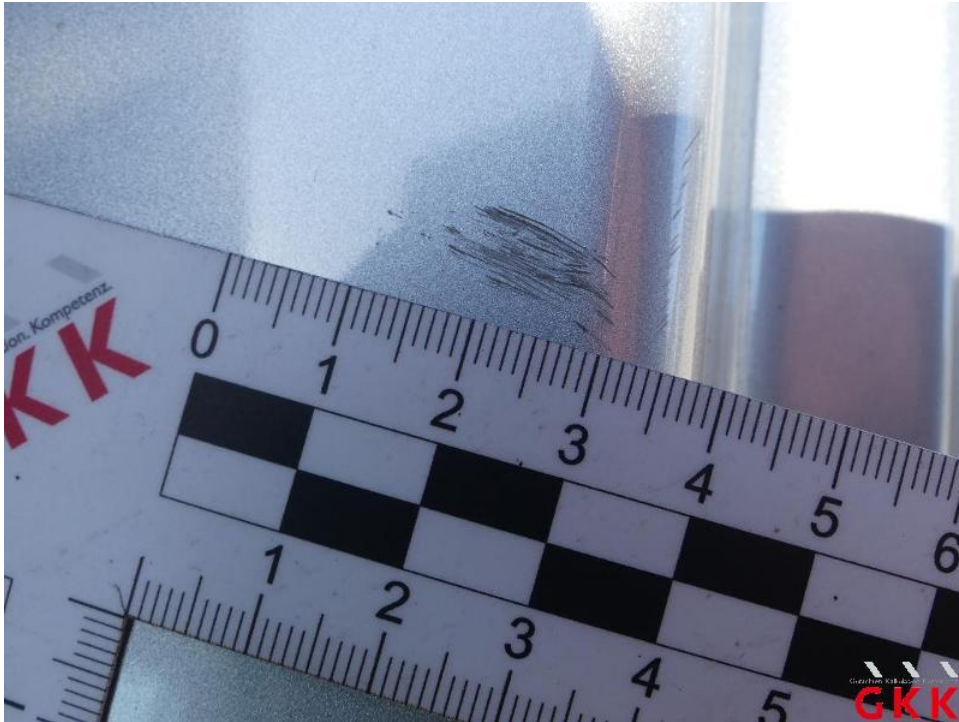


Bild 29. Tür hinten links, Einstieg, verkratzt, lackieren



Bild 30. Seitenwand links, beschädigt, instand setzen - lackieren

Fotoanlage

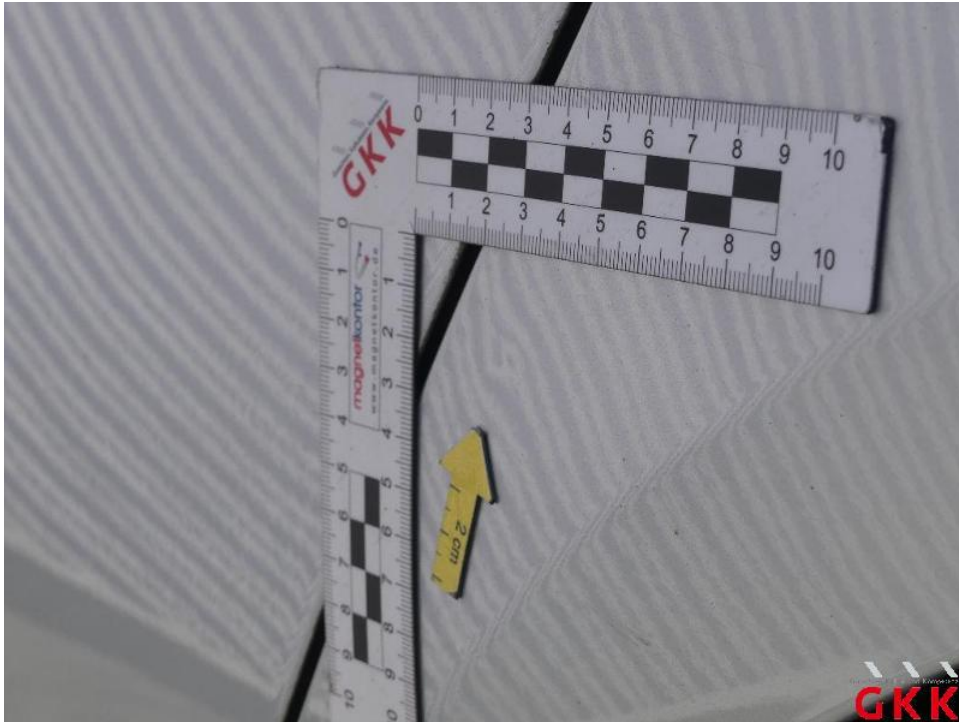


Bild 31. Seitenwand links, beschädigt, instand setzen - lackieren

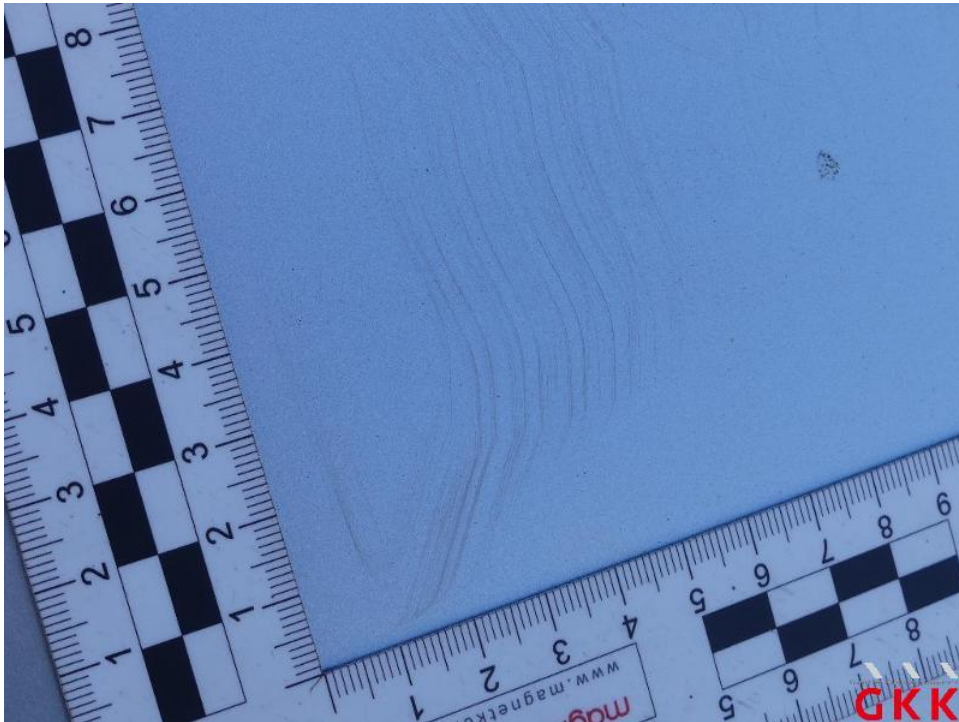


Bild 32. Seitenwand links, beschädigt, instand setzen - lackieren

Fotoanlage



Bild 33. Dach, beschädigt, instand setzen - lackieren

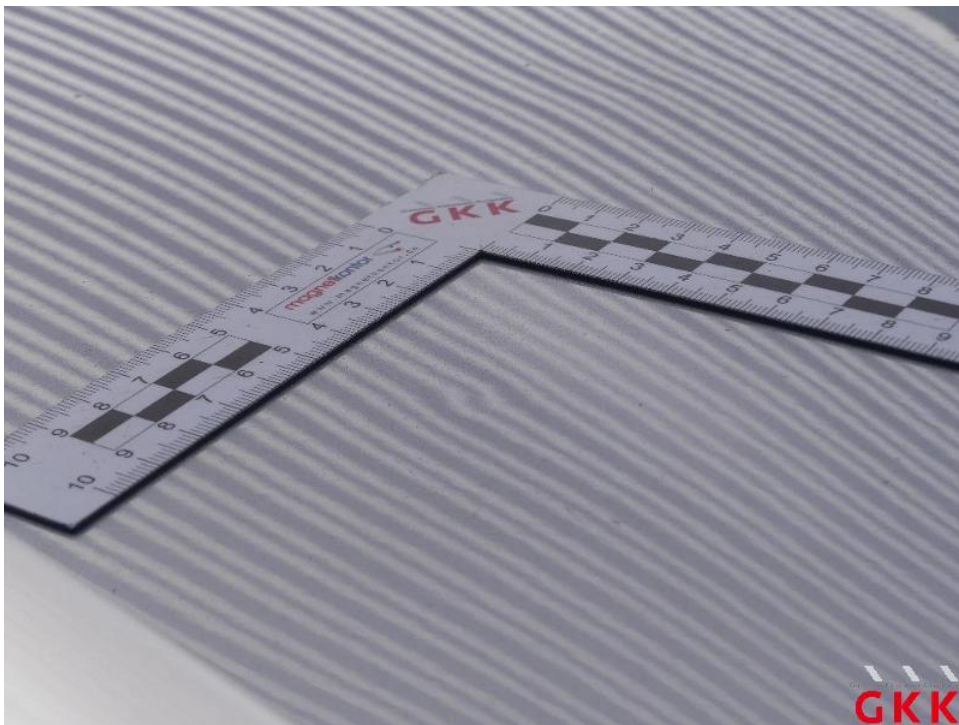


Bild 34. Dach, beschädigt, instand setzen - lackieren

Fotoanlage

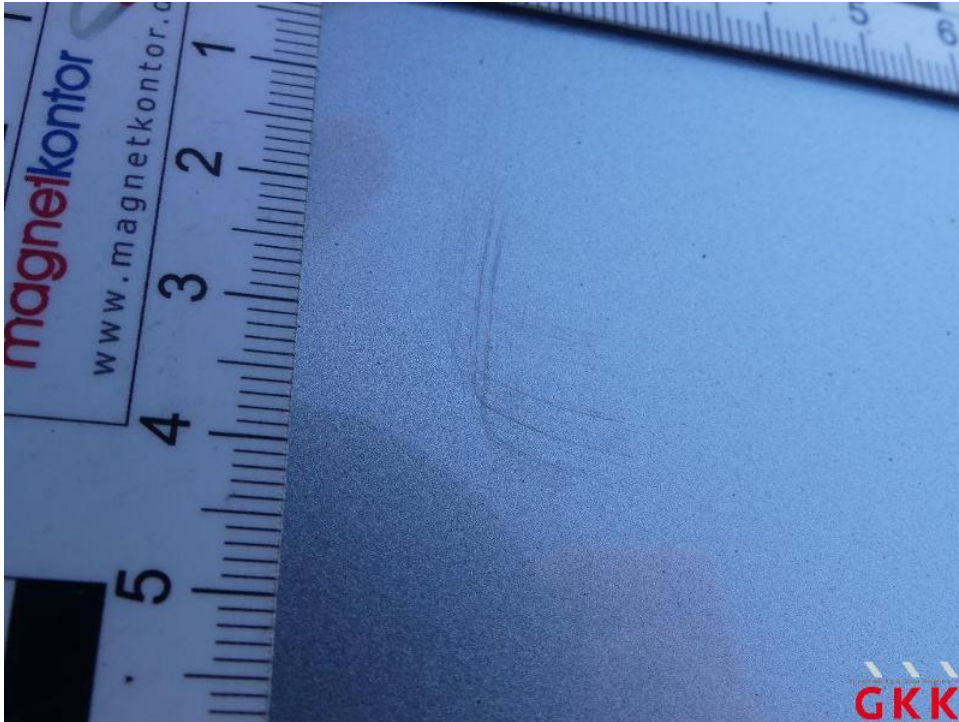


Bild 35. Dach, beschädigt, instand setzen - lackieren



Bild 36. Stoßfänger hinten, Verkleidung -lackiert-, verkratzt, lackieren

Fotoanlage

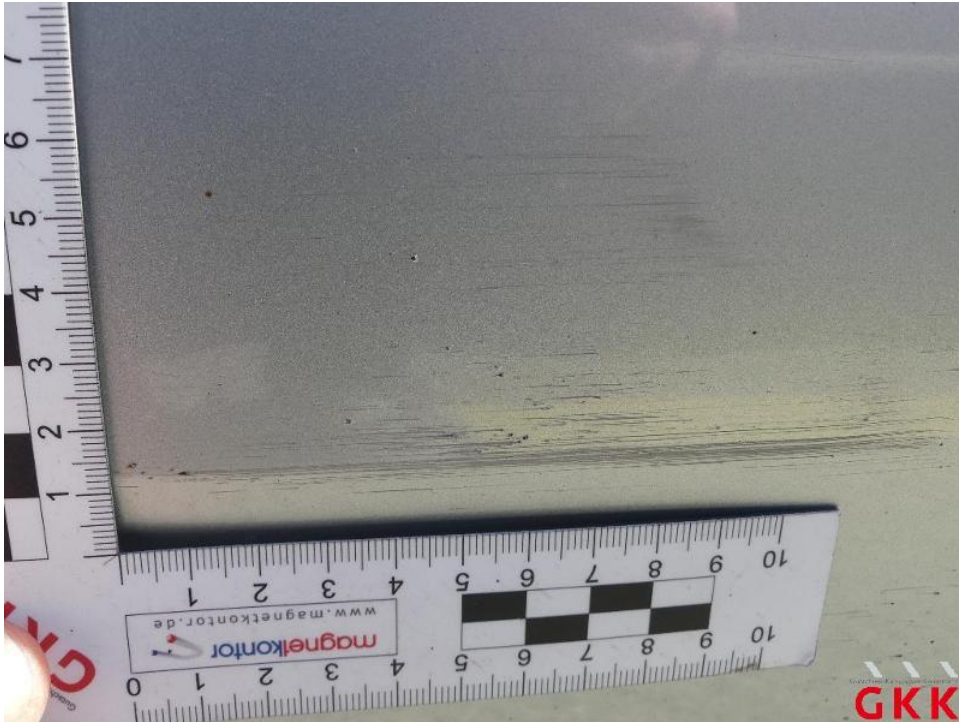


Bild 37. Stoßfänger hinten, Verkleidung -lackiert-, verkratzt, lackieren

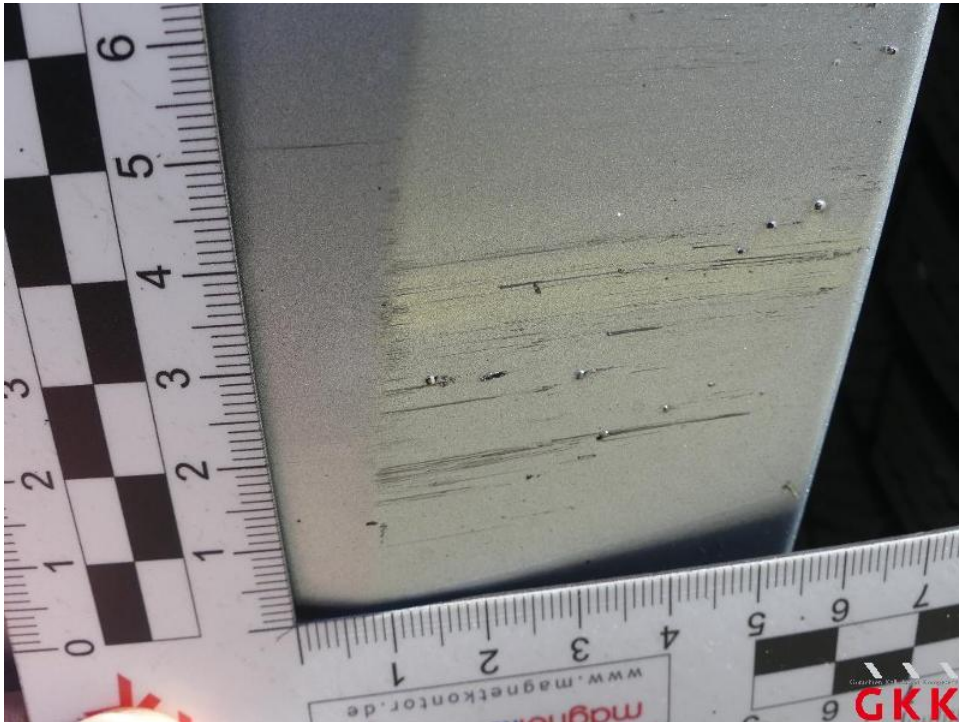


Bild 38. Stoßfänger hinten, Verkleidung -lackiert-, verkratzt, lackieren

Fotoanlage



Bild 39. Heckklappe, Innenverkleidung, verkratzt, ersetzen



Bild 40. Heckklappe, Innenverkleidung, verkratzt, ersetzen

Fotoanlage

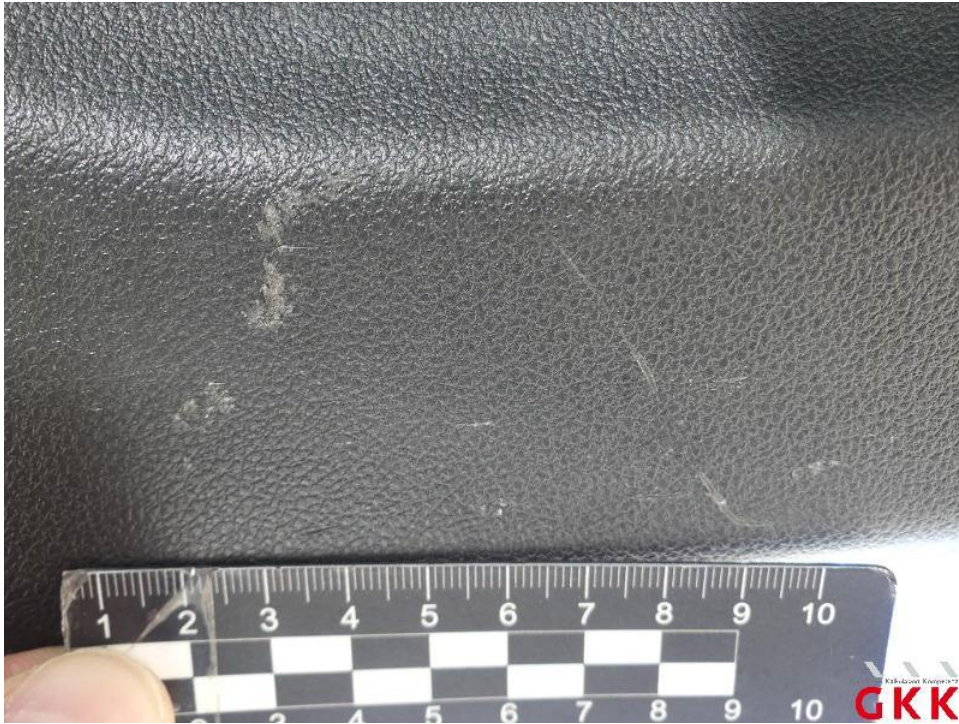


Bild 41. Heckklappe, Innenverkleidung, verkratzt, ersetzen



Bild 42. Seitenwand rechts, Innenverkleidung, verkratzt, Smartrepair

Fotoanlage



Bild 43. Seitenwand rechts, Innenverkleidung, verkratzt, Smartrepair



Bild 44. Seitenwand rechts, Innenverkleidung, verkratzt, Smartrepair

Fotoanlage



Bild 45. Seitenwand links, Innenverkleidung, verkratzt, Smartrepair



Bild 46. Seitenwand links, Innenverkleidung, verkratzt, Smartrepair

Fotoanlage



Bild 47. Seitenwand links, Innenverkleidung, verkratzt, Smartrepair

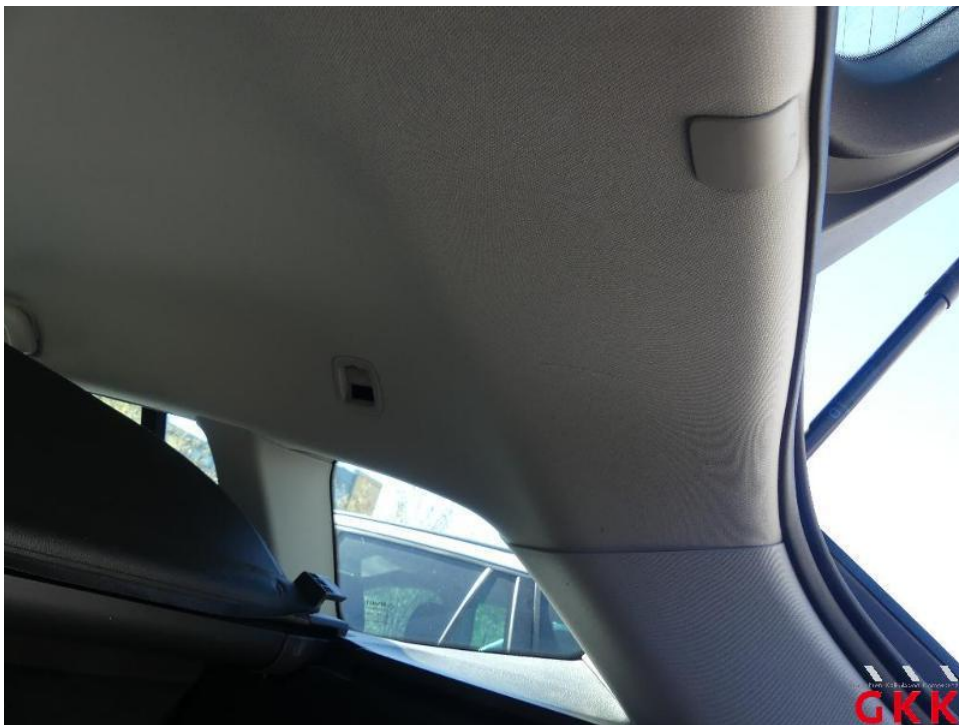


Bild 48. Himmel, hinten, beschädigt, Smartrepair

Fotoanlage

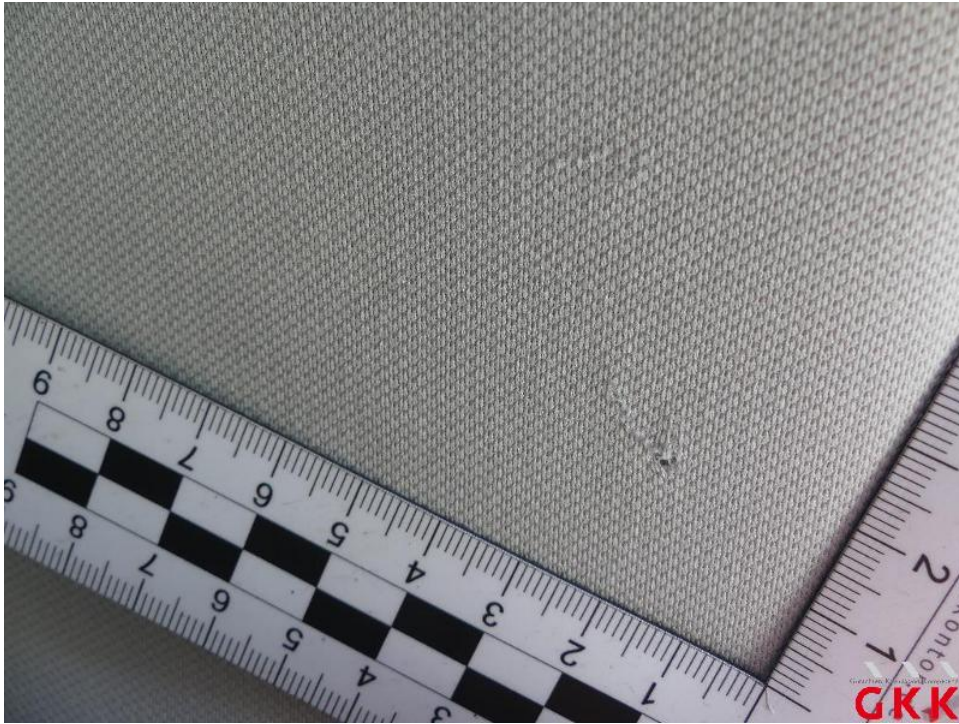


Bild 49. Himmel, hinten, beschädigt, Smartrepair



Bild 50. Himmel, hinten, beschädigt, Smartrepair

Fotoanlage



Bild 51. Tür vorne rechts, Einstieg, beschädigt, instand setzen - lackieren

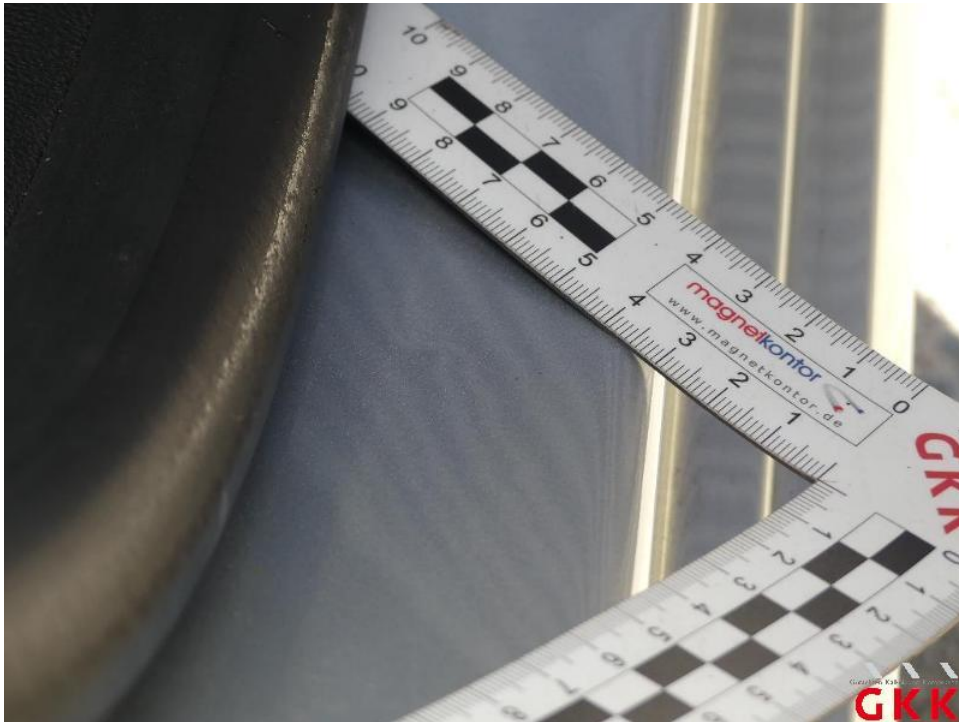


Bild 52. Tür vorne rechts, Einstieg, beschädigt, instand setzen - lackieren

Fotoanlage

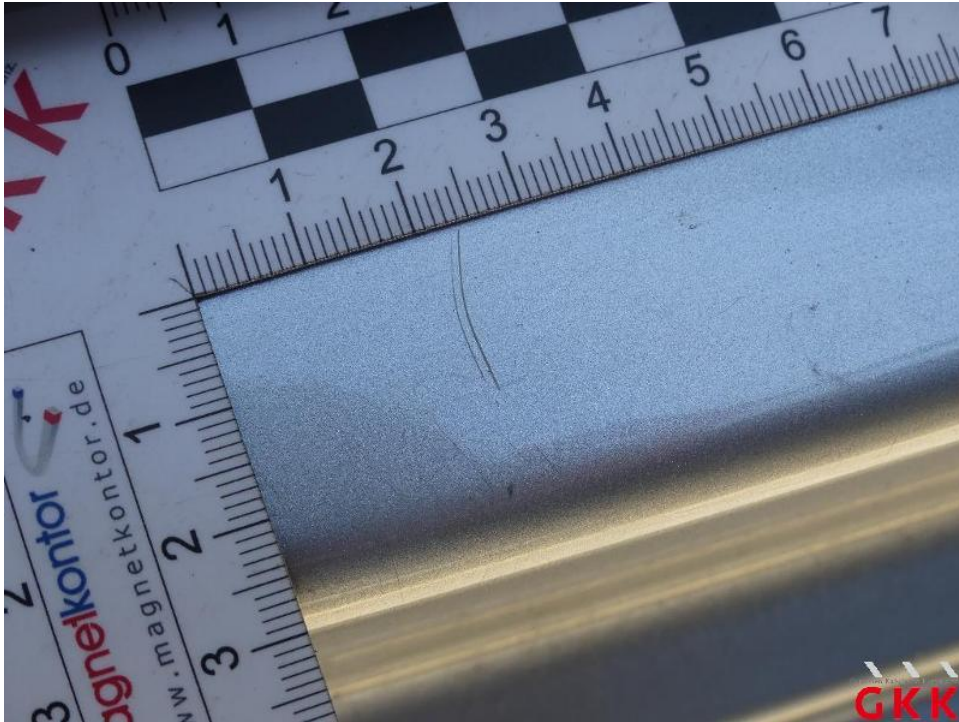


Bild 53. Tür vorne rechts, Einstieg, beschädigt, instand setzen - lackieren



Bild 54. Tür vorne rechts, Innenverkleidung -Standard-, verkratzt, ersetzen

Fotoanlage



Bild 55. Tür vorne rechts, Innenverkleidung -Standard-, verkratzt, ersetzen



Bild 56. Tür vorne rechts, Innenverkleidung -Standard-, verkratzt, ersetzen

Fotoanlage



Bild 57. Handschuhfach, Deckel, verkratzt, ersetzen



Bild 58. Handschuhfach, Deckel, verkratzt, ersetzen

Fotoanlage



Bild 59. Handschuhfach, Deckel, verkratzt, ersetzen



Bild 60. Mittelkonsole, Blende rechts, verkratzt, Smartrepair

Fotoanlage

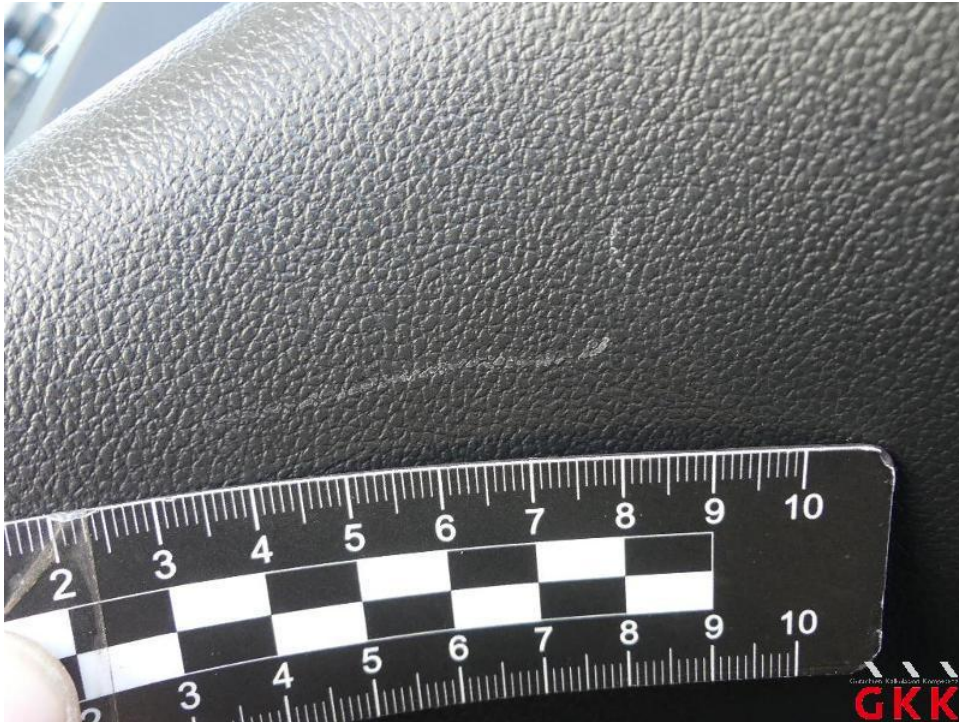


Bild 61. Mittelkonsole, Blende rechts, verkratzt, Smartrepair