

NOx:	12.5	mg/km
THC + NOx:		mg/km
Partikelmasse:	0.23	mg/km
Partikelzahl:	1.46 * 10 <sup>11</sup>	km <sup>-1</sup>
48.1 Rauch (korrigierter Wert des Absorptionskoeffizienten):		m <sup>-1</sup>
48.2 Ggf. angegebene höchste RDE-Werte		
Komplette RDE-Fahrt:	NOx: 60.0	mg/km
Partikel (Anzahl):	6.0 * 10 <sup>11</sup>	km <sup>-1</sup>
Städtische RDE-Fahrt:	NOx: 60.0	mg/km
Partikel (Anzahl):	6.0 * 10 <sup>11</sup>	km <sup>-1</sup>

49. CO<sub>2</sub>-Emissionen/Kraftstoffverbrauch/Stromverbrauch:

1. Alle Antriebsarten außer reinen Elektrofahrzeugen		
NEFZ-Werte	CO <sub>2</sub> -Emissionen	Kraftstoffverbrauch
Innerorts:	- g/km	- l/100km
Außerorts:	- g/km	- l/100km
Kombiniert:	- g/km	- l/100km
Gewichtet, kombiniert:	38 g/km	1.7 l/100km
Abweichungsfaktor:		-
Differenzierungsfaktor:		-

2. Reine Elektrofahrzeuge und extern aufladbare Hybridelektrofahrzeuge	
Stromverbrauch (gewichtet, kombiniert):	143 Wh/km
Elektrische Reichweite	67 km
3. Fahrzeug mit Ökoinnovation(en) ausgestattet: <b>nein</b>	
3.1 Allgemeiner Code der Ökoinnovation(en)	
3.2 Gesamteinsparungen von CO <sub>2</sub> -Emissionen durch Ökoinnovationen	
Benzin/Diesel	
3.2.1 Einsparungen durch NEFZ:	- g/km
3.2.2 Einsparungen durch WLTP:	- g/km

4. Alle Antriebsarten außer reinen Elektrofahrzeugen, gemäß (EU) 2017/1151

WLTP-Werte	CO <sub>2</sub> -Emissionen	Kraftstoffverbrauch
Niedrig	- g/km	10.3 l/100km
Mittel	- g/km	6.6 l/100km
Hoch	- g/km	6.2 l/100km
Höchstwert	- g/km	7.0 l/100km
Kombiniert	- g/km	7.1 l/100km
Gewichtet, kombiniert	34 g/km	1.5 l/100km

5. Vollelektrische Fahrzeuge und extern aufladbare Hybridelektrofahrzeuge, gemäß (EU) 2017/1151

5.1 Vollelektrische Fahrzeuge	
Stromverbrauch	- Wh/km

Elektrische Reichweite	-	km
Elektrische Reichweite innerorts	-	km
5.2 Extern aufladbare Hybridelektrofahrzeuge		
Stromverbrauch (ECAC, weighted)	170	Wh/km
Elektrische Reichweite (EAER)	57	km
Elektrische Reichweite innerorts (EAER city)	61	km
<b>Sonstiges</b>		
Bei Fahrzeugen mit besonderer Zweckbestimmung: Bezeichnung gemäß 51. Anhang II Abschnitt 5:		

52. Anmerkungen:

Zu Nr. 16.2: +105 Achse 2 bei Anhängelbetrieb\* Zu Nr. 35: technisch mögliche Rad-/Reifenkombinationen mit abweichenden Angaben zu Nr. 49: 1: 225/40 R19 93H M+S 8Jx19 ET27 2: 255/35 R19 96H M+S 8 1/2Jx19 ET40\* 1: 225/40 R19 93Y 8Jx19 ET27 2: 255/35 R19 96Y 8 1/2Jx19 ET40\* 1: 225/45 R18 95V M+S 7 1/2Jx18 ET25 2: 255/40 R18 99V M+S 8 1/2Jx18 ET40\* 1: 225/45 R18 95Y 7 1/2Jx18 ET25 2: 255/40 R18 99Y 8 1/2Jx18 ET40\* 1/2: 225/60 R17 98H M+S 7 1/2Jx17 ET30\* 1/2: 225/50 R17 98Y 7 1/2Jx17 ET30\*

**EG-Übereinstimmungsbescheinigung**  
(vollständige Fahrzeuge)

E-1 2026  
18.11.2021  
STADT ESSEN  
Der Oberbürgermeister  
Einwohneramt demit

Das untenstehende amtliche Kennzeichen ist für das umstehend beschriebene Fahrzeug zugeteilt worden
(Ort und Datum)
(Verwaltungsbehörde)
(Vermerke der Genehmigungsbehörde)
(Vermerke des Herstellers)
HSN 0005 ASN 000210 VVS 00021 0 TSN CYX
DE 00 000027 WBA6N91090FM05184 1824212



Der Unterzeichner:  
Jean-Philippe Parain  
bestätigt hiermit, dass das Fahrzeug  
0.1 Fabrikmarke (Handelsname des Herstellers): **BMW**

0.2 Typ: **G3K**

Variante: **6N91**

Version: **IAW50000**

0.2.1 Handelsbezeichnung: **320e**

0.2.3 Kennungen: **IP-0000404-WBA-1**

0.2.3.1 Interpolationsfamilie: **AT-0000044-WBA-1**

0.2.3.2 ATCT-Familie: **24-WBA-P26**

0.2.3.3 PEMS-Familie: **RL-0100175-WBA-1**

0.2.3.4 Fahrwiderstandsfamilie: **PR-0000033-WBA-1**

0.2.3.5 Fahrwiderstandsmatrix-Familie: **EV-0000057-WBA-1**

0.2.3.6 Familie mit periodischer Regenrierung: **M1**

0.2.3.7 Verdunstungsprüffamilie: **M1**

0.4 Fahrzeugklasse: **M1**

0.5 Firmenname und Anschrift des Herstellers:  
**Bayerische Motoren Werke AG, DE-80788 München**

0.6 Anbringungsstelle und Anbringungsart der vorgeschriebenen Schilder:  
**An der linken oder rechten A-,B-,C-Säule, eingelenkter ww. geklebt**

Anbringungsstelle der Fahrzeug-Identifizierungsnummer  
**im Motorraum rechts**

0.9 Name und Anschrift des Bevollmächtigten des Herstellers:  
**-**

0.10 Fahrzeug-Identifizierungsnummer: **WBA6N91090FM05184**

0.11 Herstellungsdatum des Fahrzeugs: **2021-10-12**  
mit dem in der am **2021-06-15**  
erteilten Genehmigung **e1\*2007/46\*2017\*06**

beschriebenen Typ in jeder Hinsicht übereinstimmt und zur fortwährenden Teilnahme am Straßenverkehr in Mitgliedstaaten mit RECHTSVERKEHR, in denen METRISCHE EINHEITEN für das Geschwindigkeitsmessgerät und METRISCHE EINHEITEN für den Kilometerzähler verwendet werden, zugelassen werden kann.

München  
(Ort) **13.10.2021**  
(Datum)



(Unterschrift) **Leiter Vertrieb**  
(Dienststellung)

**Allgemeine Baumerkmale**

1. Anzahl der Achsen: **2** und Räder: **4**

3. Antriebsachsen (Anzahl, Lage, Verbindung):  
**1 Achse 2 nicht automatisiert**

3.1 Das Fahrzeug ist: **1**

**Hauptabmessungen**

4. Radstand: **2851 mm**

5. Länge: **4709 mm**

6. Breite: **1827 mm**

7. Höhe: **1442 mm**

**Massen**

13. Masse in fahrberейtem Zustand: **1900 kg**

13.2 Tatsächliche Masse des Fahrzeugs: **1951 kg**

16. Technisch zulässige Höchstmassen

16.1 Technisch zulässige Gesamtmasse im beladenen Zustand: **2355 kg**

16.2 Technisch zulässige maximale Masse je Achse: **Achse 1: 1050 kg**  
**Achse 2: 1380 kg**

16.4 Technisch zulässige Gesamtmasse der Fahrzeugkombination: **3855 kg**

18. Technisch zulässige maximale Anhängemasse bei Beförderung eines: **1500 kg**

18.4 Ungebremsen Anhänger: **750 kg**

19. Technisch zulässige Stützlast am Kupplungspunkt: **75 kg**

**Antriebsmaschine**

20. Hersteller des Motors: **Bayer. Mot. Werke AG**

21. Baustempelbezeichnung gemäß Kennzeichnung am Motor: **B48B20A**

22. Arbeitsverfahren: **Fremdzündung/4-Takt**

23. Reiner Elektrobetrieb: **Nein**

28.1.2 Übersetzung des Achsgetriebes

1. Gang	2. Gang	3. Gang	4. Gang	5. Gang	6. Gang	7. Gang	8. Gang
-	-	-	-	-	-	-	-

**Höchstgeschwindigkeit**

29. Höchstgeschwindigkeit: **220 km/h**

**Achsen und Radaufhängung**

30. Spurweite: **1. 1583 mm 2. 1588 mm**

35. Reifen/Radkombination/Rollwiderstandsklasse/Reifenklasse:  
**1: 225/45 R18 95 Y 7.5Jx18/ET25 A C1**  
**2: 255/40 R18 99 Y 8.5Jx18/ET40 A C1**

**Bremsen**

36. Anhänger-Bremsanschlüsse: **-**

**Aufbau**

38. Code des Aufbaus: **AC**

40. Farbe des Fahrzeugs: **WEISS**

41. Anzahl und Anordnung der Türen: **4,2 links, 2 rechts**

42. Anzahl der Sitzplätze (einschließlich Fahrersitz): **5**

**Umweltverträglichkeit**

46. Geräuschpegel: **74,90 dB(A)**  
Standgeräusch: **3750 min<sup>-1</sup>**  
bei Motordrehzahl: **67,00 dB(A)**

Fahrgeräusch: **Euro 6 AP**

47.1 Parameter für Emissionsprüfungen von V<sub>ind</sub>: **2020**

47.1.1 Prüfmasse: **2020**

47.1.3 Fahrwiderstandskoeffizienten: **182,0**

47.1.3.0 f0: **0,071 N/(km/h)**

47.1.3.1 f1: **0,03282 N/(km/h)<sup>2</sup>**

47.2 Fahrzyklus: **3b**

47.2.1 Fahrzyklusklasse: **0**

47.2.2 Miniatursierungsfaktor: **nein**

47.2.3 Begrenzte Geschwindigkeit: **715/2007\*2018/1832AP**

48. Abgasemissionen: **386,8 mg/km**

Nummer des Basisrechtsakts und des letzten gültigen Änderungsrechtsakts: **1.2 Prüfvorfahren Typ 1 (NEEFZ Mittelwerte, WLTP Spitzenwerte) - Benzin/Diesel**

CO: **13,1 mg/km**

THC: **10,4 mg/km**

NMHC: **10,4 mg/km**

Seite 3



Bild 1 : Diagonal vorn links



Bild 2 : Diagonal vorn rechts



Bild 3 : Diagonal hinten rechts



Bild 4 : Diagonal hinten links



Bild 5 : Fahrzeugunterseite



Bild 6 : Kombiinstrument (betriebsbereit) mit Km-Stand



Bild 7 : Serviceintervallanzeige



Bild 8 : Durch geöffnete Fahrertüre: Fahrersitz, Armaturenbrett und Schalthebel



Bild 9 : Durch geöffnete hintere Tür: Rücksitzbank



Bild 10 : Mittelkonsole (Radio/Navi eingeschaltet)



Bild 11 : Serviceheft letzter Eintrag, alle Fahrzeugschlüssel, Bordmappe

B	13.11.2021	21	0005	22	CYX000210	L	2	9	1	P.2	120/	5000	T	220
J	M1		AC			18	4709			19	1827			
E	WBA6N91090FM05184		8			20	1442			6	1900			
D.1	BMW					12	-		13	75	q	-		
	G3K					V.7	34	F.1	2355	F.2	2355			
D.2	6N91					7.1	1050	7.2	1380	7.3	-			
	IAW50000					8.1	1050	8.2	1380	8.3	-			
						U.1	75	U.2	3750	U.3	67			
D.3	320e					0.1	1500	0.2	750	S.1	5	S.2	-	
2	BAYER.MOT.WERKE-BMW					15.1	225/45 R18 95Y							
5	Fz.z.Pers.bef.b. 8 Spl.					15.2	225/45 R18 95Y							
	Kombilimousine					15.3	-							
V.9	715/2007*2018/1832AP					R	weiß			11	0			
14	EURO6;WLTP;AP;PI/CI; M, N1					K	e1*2007/46*2017*06							
P.3	Hybr.B/E ext.auf1.					8	15.06.2021		17	K	16	GF602590		
10	0025	14.1	36AP	P.1	1998	21	-							
22	7.2/8.2: +105 b.Anhängebetrieb *ww.AHK lt.EGTG *Zu P2/ P4: 55 kW/30min; Nennleistung 83 kW *													

Bild 12 : ZLB Teil 1 (ohne Halterdaten)



Bild 13 : 2. Radsatz



Bild 14 : Ladekabel E-Fahrzeug



Bild 15 : Wartungsnachweis

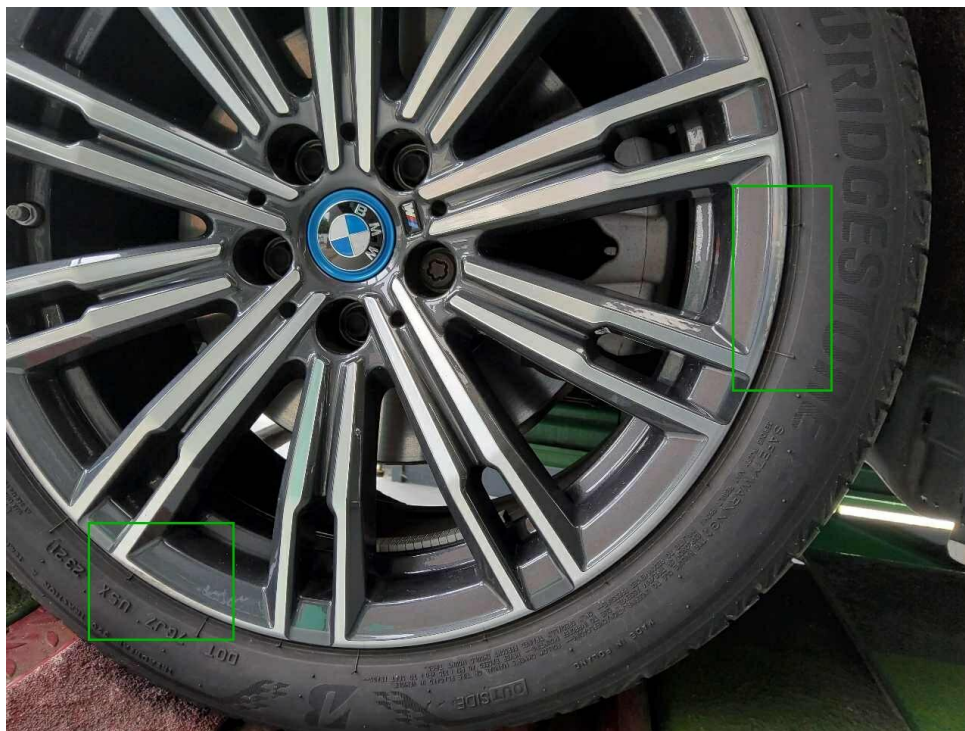


Bild 16 : Sommerfelge vorne links, verschrammt, Minderwert



Bild 17 : Sommerfelge vorne links, verschrammt, Minderwert



Bild 18 : Sommerfelge vorne links, verschrammt, Minderwert

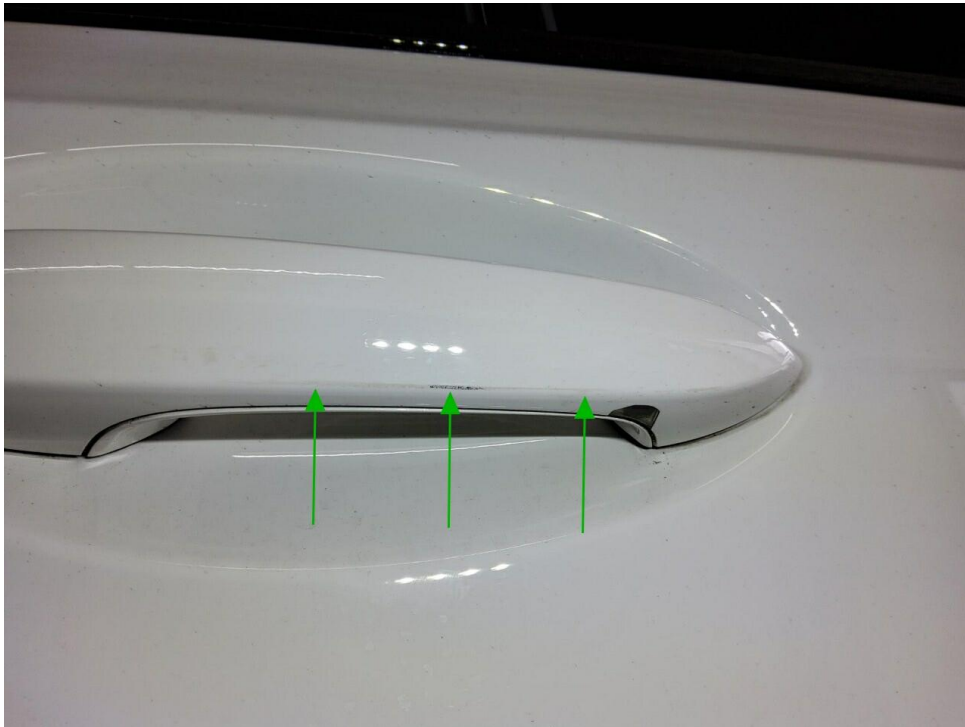


Bild 19 : Tür hinten rechts Türgriff, verschrammt, lackieren mit Lackaufbau



Bild 20 : Sommerfelge vorne rechts, verschrammt



Bild 21 : Sommerfelge hinten links, verschrammt



Bild 22 : Schwellerverkleidung links, Lacknebel



Bild 23 : Stoßfänger hinten (Ladekante), zerkratzt

# MOBILITY CONCEPT

LVV Nr 367784  
Hersteller BMW  
Model 3 series  
Variante M Sport 320 e PHEV  
Listenpreis 51.420,16  
VIN WBA6N91090FM05184  
Erstzulassungsdatum 1.11.2021  
Kennzeichen E D2026E

Schadensfälle der int. Belegnummer: 367784

18.06.2026

Schadennummer	Unfalldatum	Beschädigung	Schadenhöhe in EUR
2024106125	19.04.2024	Beifahrerseite komplett	
2025105209	24.02.2025	Fahrerseite Außenspiegel  Fahrerseite Tür vorne  Windschutzscheibe gerissen	0,00

- Seite 1 von 1 -

# Zustandsbericht / Minderwertgutachten

## Vorgang

Auftraggeber  
Besichtigung

Mobility Concept GmbH, Grünwalder Weg 34, 82041 Oberhaching  
15.06.2026

## Bemerkungen

**Diese Dienstleistung wurde entsprechend den Vorgaben des Auftraggebers (Kriterien der fairen Fahrzeugbewertung) erstellt. Im Einzelfall können Abweichungen zum DEKRA Standard vorliegen.** Bei der Lackschichtdickenmessung wurden bei mindestens drei Messungen pro Bauteil Lackschichtdicken von 102 µm bis 191 µm festgestellt.

Es wurde eine optische Überprüfung auf Vorschäden und eine Lackschichtdickenmessung vorgenommen. Dabei wurden Nachlackierungen an folgenden Karosserieteilen festgestellt:

- Dachholm rechts
- Seitenteil hinten rechts
- Tür hinten links
- Tür vorne links
- Kotflügel vorne links
- Stoßfänger vorne

Ohne weitergehende Untersuchungen wurde nach dem Umfang der festgestellten Nachlackierungen und der Ausführungsqualität nach sachverständigem Ermessen *kein* merkantiler Minderwert angesetzt.

Die vorgefundenen Besichtigungsbedingungen waren ausreichend. Das Fahrzeug / Objekt wurde von oben und auf einer Hebebühne von unten besichtigt. Im Rahmen der Fahrzeug / Objektbesichtigung wurde ein Probelauf des Motors durchgeführt. Abgasrelevante Baugruppen wurden messtechnisch nicht überprüft. Folglich wurden Mängel, die nur bei einer Abgasuntersuchung feststellbar sind, nicht berücksichtigt. Für die Bearbeitung des Vorganges standen folgende Unterlagen zur Verfügung: - Fz-Schein/Zul.Beschein. Teil I  
2 Hauptschlüssel vorgelegt.

## Fahrzeugdaten

Erstzulassung	18.11.2021	Letzte Zulassung	18.11.2021
Fahrzeugart	PKW	Hersteller	BMW
Marke	BMW	Typ / Verkaufsbez.	320e Touring Aut. M Sport
Aufbauart	Kombi	Türen	5
Sitzplätze	5	Fahrzeug-Ident.-Nr.	WBA6N91090FM05184
HSN / TSN	0005 / CYX	Schlüssel-Nr.	10138677
Km-Stand abgelesen	57661	Nächste HU §29 StVZO	10 / 2026
Energiequelle / Kraftstoff	Hybr.B/E ext.aufl.	Zylinderanzahl	4 / Hybridantrieb
Leistung (kW)	120	Hubraum (ccm)	1998
Schadstoffklasse:	EURO6;WLTP;AP;PI/CI; M, N1 I	Antriebsart	Heckantrieb
Getriebe / Gänge	Automatik / 8	Felgen	Leichtmetall
Farbe (Hersteller)	Alpinweiss Uni (300)	Polster / Farbe	Teilleder / Schwarz

Es wird unterstellt, dass die Gesamtlauflistung dem abgelesenen Km-Stand entspricht.

## Räder / Reifen

Achse	Reifenbezeichnung	Hersteller/Typ	Art	Profiltiefe
1 links	225 / 45 R 18 95 Y	Bridgestone / Turanza T 005 * FSL	S /O	5 mm
rechts	225 / 45 R 18 95 Y	Bridgestone / Turanza T 005 * FSL	S /O	5 mm
2 links	255 / 40 R 18 99 Y	Bridgestone / Turanza T 005 * FSL	S /O	5 mm
rechts	255 / 40 R 18 99 Y	Bridgestone / Turanza T 005 * FSL	S /O	5 mm

Ersatzrad/Pannenset kein Ausstattungsgegenstand

S/ Sommer; /O Original; /F Runflat;

## zusätzlicher Reifensatz

Reifenbezeichnung	Hersteller/Typ	Art	Profiltiefe
225 / 50 R 17 98 H	Bridgestone / Blizzak LM-001 *	W /O /F	4 mm
225 / 50 R 17 98 H	Bridgestone / Blizzak LM-001 *	W /O /F	4 mm
225 / 50 R 17 98 H	Bridgestone / Blizzak LM-001 *	W /O /F	6 mm
225 / 50 R 17 98 H	Bridgestone / Blizzak LM-001 *	W /O /F	6 mm

W/ Winter; /O Original; /F Runflat;

Felgen: Leichtmetall

## Serienausstattung

Serie: Ablagemöglichkeiten, Active Guard Plus, Airbag für Fahrer und Beifahrer, Airbag: Beifahrerairbag-Deaktivierung, Airbag: Kopfairbags vorne und hinten, Airbag: Seitenairbag für Fahrer- und Beifahrer, Akustischer Fußgängerschutz, Alarmanlage, Ambientes Licht, Anti-Blockier-System (ABS) inkl. Bremsassistent und dynamische Bremsleuchten, Antriebsmodi, Armauflagen vorne und hinten, Aufmerksamkeitsassistent, Auto Start-/Stop Funktion, Außenspiegel elektrisch einstellbar und beheizbar, BMW ID, BMW eDrive Dienste, Bordcomputer, Bremsleuchte, dritte, ConnectedDrive Services, Drehzahlmesser, Durchladesystem, Dynamische Stabilitäts Control (DSC) inkl. Dynamic Traction Control (DTC), Fensterheber, elektrisch, Gepäckraumabdeckung und -trennnetz, Geschwindigkeitsregelung mit Bremsfunktion, Gesetzlicher Notruf, Getriebe: 8-Gang-Sport-Automatic Getriebe Steptronic, Heckklappenbetätigung, automatisch, Heckklappenöffnung über Funkschlüssel, Heckleuchten in LED-Technik, Heckscheibe separat zu öffnen, beheizt, Heckscheibenwischer, Hochvoltbatterie inkl. Battery Certificate, Innenspiegel, automatisch abblendend, Intelligenter Notruf inkl. TeleServices und BMW Unfallhilfe, Interieurleisten Aluminium Tetrakon, Klimaautomatik mit 3-Zonen-Regelung, Kopfstützen (5) vorn und hinten, Kopfstützen im Fond, klappbar, LED Tagfahrlicht, LED-Nebelscheinwerfer, LED-Scheinwerfer für Abblend- und Fernlicht, Lackierung: Alpinweiß, Ladekabel (230V) für Haushaltssteckdose (Schuko), Ladekabel (Mode 3), Ladeklappe, Lenkrad: M Lederlenkrad, Lenkrad: Multifunktion für Lenkrad, Lenksäulenverstellung mechanisch, M Dachhimmel anthrazit, M Dachreling Hochglanz Shadow Line, M Hochglanz Shadow Line, M spezifische Fußmatten, Mittelarmlehne im Fond, Navigationssystem: BMW Live Cockpit Professional, Paket: Ablagenpaket, Paket: Connected Package Professional, Paket: M Aerodynamikpaket, Paket: M Sport, Park Distance Control (PDC), vorn und hinten, Parkbremse, elektromechanisch, Polsterung: Alcantara-/Sensatec-Kombination, Radiozubehör: DAB-Tuner, Regensensor, Räder: M Leichtmetallräder Doppelspeiche 790 M Bicolor mit Mischbereifung, Räderzubehör: Radschraubensicherung, Räderzubehör: Reifendruck-Kontrolle, Schlüsselloser Motorstart, Schritzug "electrified by i", Servotronic, Sicherheitsgurte (3-Punkt-Automatik), Sitze: Kindersitzbefestigung ISOFIX, Sitze: Lehnenbreitenverstellung für Fahrersitz, Sitze: Sportsitze für Fahrer und Beifahrer, Speed Limiter, Standklimatisierung, Steckdose (12 V), Telefon: Freisprecheinrichtung mit USB-Schnittstelle, Teleservices, Verzurrösen im Gepäckraum, Warndreieck mit Erste-Hilfe-Set, Wegfahrsperrung elektronisch, Wärme-/Sonnenschutzverglasung, rundum grün eingefärbt, Zentralverriegelung, Zubehör-Ladekabel (Mode 3)

## Sonderausstattung

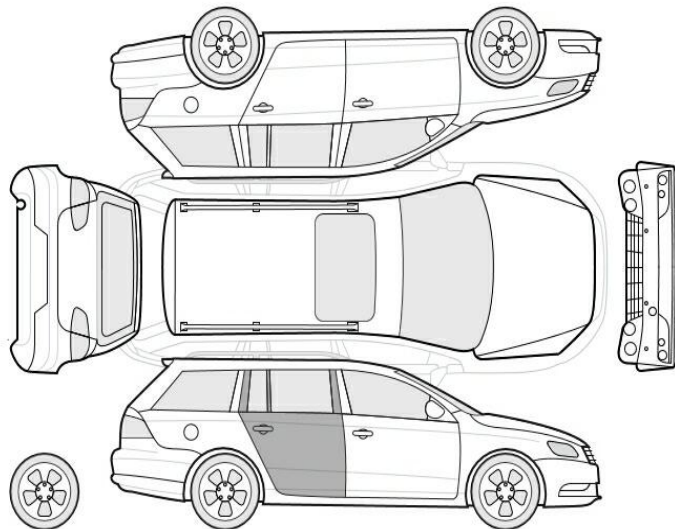
Code	Bezeichnung
5DF	Aktive Geschwindigkeitsregelung mit Stop&Go-Funktion
3BE	Außenspiegelkappen in schwarz
5AS	Driving Assistant
7M9	M Hochglanz Shadow Line mit erweiterten Umfängen
430	Paket: Innen- und Außenspiegel
402	Panorama Glasdach
5DN	Parking Assistant Plus
676	Radiozubehör: HiFi Lautsprechersystem
494	Sitze: Sitzheizung für Fahrer und Beifahrer
6WD	Telefon: WLAN Hotspot
420	Verglasung: Sonnenschutzverglasung
9QX	Vorbereitung Fahrerassistenz I

## Allgemeinzustand und Wartung

Abgesehen von den beschriebenen Schäden/Mängeln weist das Fahrzeug/Objekt einen, bezogen auf Alter und Nutzung, üblichen Gesamtzustand auf.

Wartungsnachweis:	vollständig
letzte Wartung:	am 24.11.2025 bei Kilometerstand 49.440
bis Wartung verbleiben:	25.000 km (zum Besichtigungszeitpunkt)

## Nicht akzeptierter Zustand / Ausstehende Reparaturen



### Bezeichnung des Schadens / Rep.-Weg

1. Sommerfelge vorne links, verschrammt, Minderwert, (Bild 16, 17, 18)
2. Tür hinten rechts Türgriff, verschrammt, smart repair

---

## Akzeptierter Zustand / Gebrauchsspuren

Folgende Schäden sind in Anbetracht des Alters, der Laufleistung und dem Einsatzzweck als Gebrauchsspur einzustufen.

### Bezeichnung des Schadens

Sommerfelge vorne rechts, verschrammt, (Bild 20)  
Sommerfelge hinten links, verschrammt, (Bild 21)  
Schwellerverkleidung links, Lacknebel, polieren (Bild 22)  
Stoßfänger hinten (Ladekante), zerkratzt, polieren (Bild 23)