

**Resumen del
vehículo**

Matrícula: 3488MCK

Marca / Renault /

Modelo: CAP

Fecha	KMs	Intervención	Piezas	Taller
-------	-----	--------------	--------	--------

17/11/2023

31185 MANTENIMIENTO

Revisión

AUTO AGUILAR ((REN))



RENAULT Captur Híbrido Enchufable

VIN	VF1RJB00969698708
Primera matriculación	23/11/2022
Kilometraje del vehículo	93.684 km

DETALLES DE LA INSPECCIÓN

Fecha de la inspección	8/4/2026 11:05:41	Descripción de la dirección de inspección	Cars&Cars
------------------------	-------------------	---	-----------

INFORMACIÓN DEL VEHÍCULO

VIN	VF1RJB00969698708	Tipo de combustible	Híbrido
Tipo de carrocería	Todocamino	Marca	RENAULT
Primera matriculación	23/11/2022	Modelo	Captur Híbrido Enchufable

DOCUMENTOS Y MANTENIMIENTO

Núm llaves	2	Documento de matriculación	No
Ficha Técnica	No	Tipo de libro de mantenimiento	Libro de mantenimiento presente
Manual de instrucciones	Sí		

ACCESORIOS

Cable de carga	Sí	Número de cables de carga (carga rápida)	1
Número de cables de carga	1		

NEUMÁTICOS

Neumáticos montados

Ubicación	Posición	Banda de rodadura	Fabricante	Dimensiones	Temporada de neumáticos	Tipo de llantas	Neumáticos Runflat
Delantera	Izquierda	4,0 mm	Goodyear	215/60 R 17 96 H	Verano	Acero	No aplica
Delantera	Derecha	4,0 mm	Goodyear	215/60 R 17 96 H	Verano	Acero	No aplica
Trasera	Izquierda	5,0 mm	Continental	215/60 R 17 96 H	Verano	Acero	No aplica
Trasera	Derecha	5,0 mm	Continental	215/60 R 17 96 H	Verano	Acero	No aplica

DAÑO

Exterior



1 | Paragolpes Delantero

Tipo	Rayado
Modo de reparación	Pintar



2 | Puerta Delant Iz

Tipo	Abolladuras
Modo de reparación	Aceptable



5 | Embellecedor Aleta Tras DR

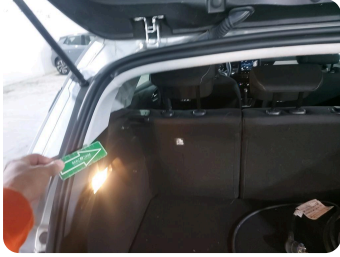
Tipo	Rayado
Modo de reparación	Pintar

Interior



3 | Kit reparación Neumático

Tipo	Falta
Modo de reparación	Reemplazar



4 | Cubreequipajes

Tipo	Falta
Modo de reparación	Reemplazar

Fotos comerciales

