

# MAKRO

## Tesla Model 3 '18 BEV

### Voertuiginformatie

Merk:	<b>Tesla</b>	Kenteken:	
Versnellingsbak:	<b>Automaat</b>	Kleur carrosserie:	
Model:	<b>Model 3 '18 BEV</b>	Chassisnummer:	<b>LRW3E7FA8MC238316</b>
Type brandstof:	<b>Electrisch</b>	Vermogen:	<b>225 kW</b>
Versie:	<b>Model 3 50KWh RWD Stand.Range+</b>	1ste tenaamstelling:	<b>17-06-2021</b>
Kilometerstand:	<b>121710 km</b>	Aantal deuren:	

### Samenvatting schade

Achterzijde

3

Links

5

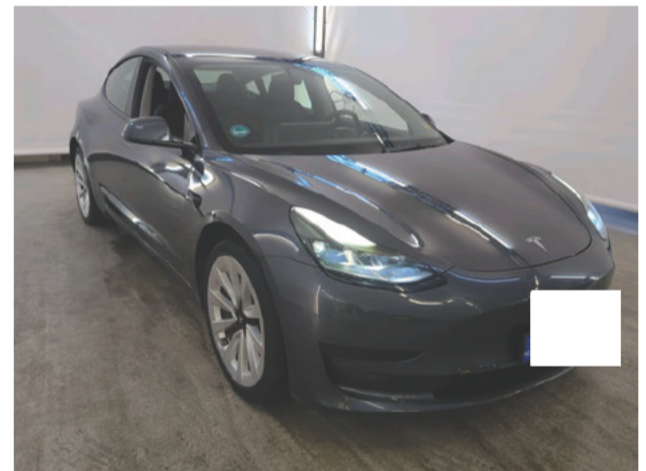
Rechts

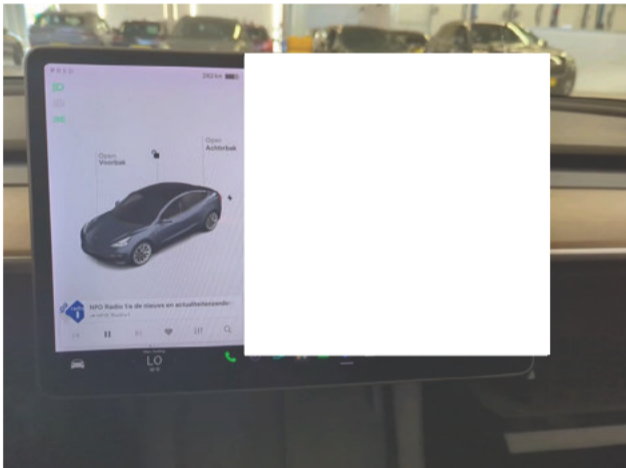
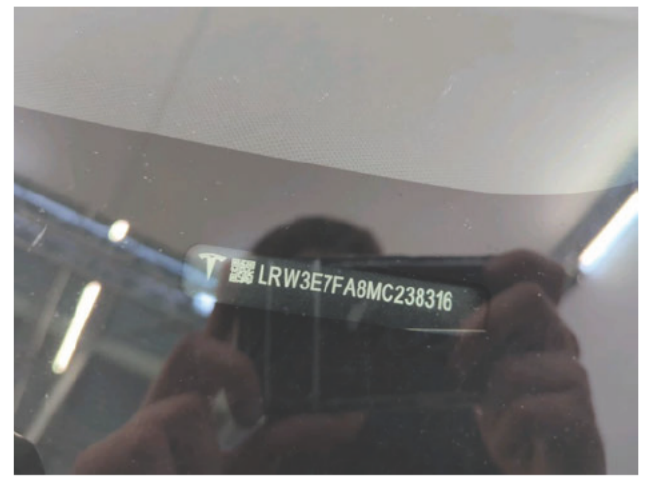
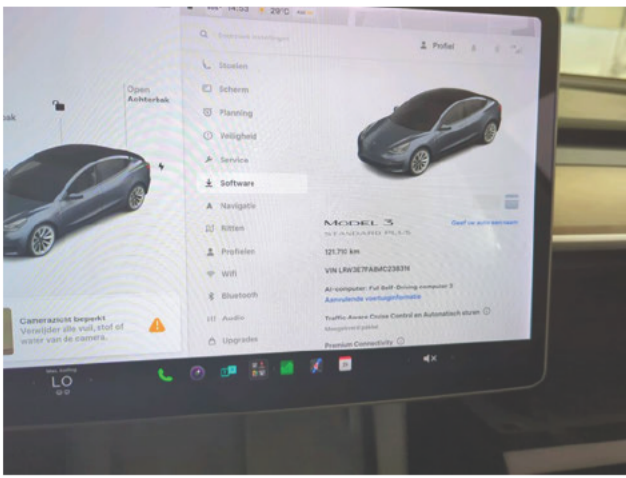
5

Voorzijde

2

### Commerciële foto's





**Batterijcertificaat**  
Datum van diagnose: 24/06/2026

90,3%

Status van de gezondheid (SOH)\*

**Tesla Model 3 Standard Range Plus**

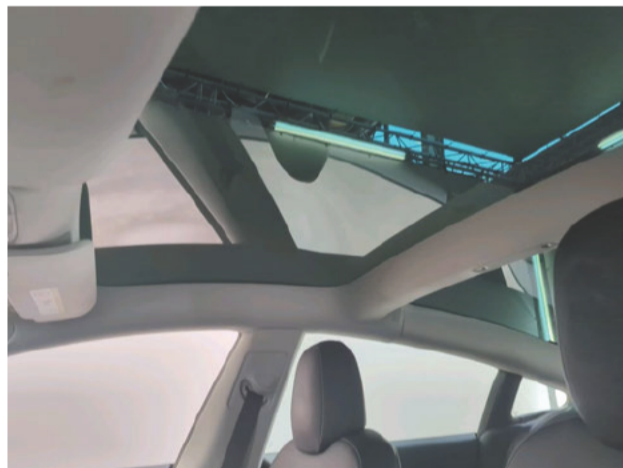
VIN : LRW3E7FA8MC238316  
Kilometerstand : 121.710 km

\*SOH berekend op basis van fabrieksgegevens, informatie om rekening mee te houden voor de fabrieksgarantie

Raadpleeg het Moba-certificaat door deze QR-code te scannen

Mier weten over [www.get-moba.com](http://www.get-moba.com)

CARA



## Opties volgens de inspecteur

Carkit	<b>Ja</b> Dak panoramisch	<b>Ja</b> Middenarmsteun	<b>Ja</b>
Navigatiesysteem	<b>Ja</b> Radio multimedia	<b>Ja</b> Xenon / LED verlichting	<b>Ja</b>

## Schade

### Bumper A

Kras(sen)

Herstellen en spuiten (compleet)

Achterzijde



### Bumper V

Kras(sen)

Herstellen en spuiten (compleet)

Voorzijde



### Deur A L

Kras(sen)

Herstellen en spuiten (compleet)

Links



**Deur A R**

Kras(sen)

Herstellen en spuiten (compleet)

Rechts



**Deur V L**

Kras(sen)

Herstellen en spuiten (compleet)

Links



**Deur V R**

Kras(sen)

Herstellen en spuiten (compleet)

Rechts

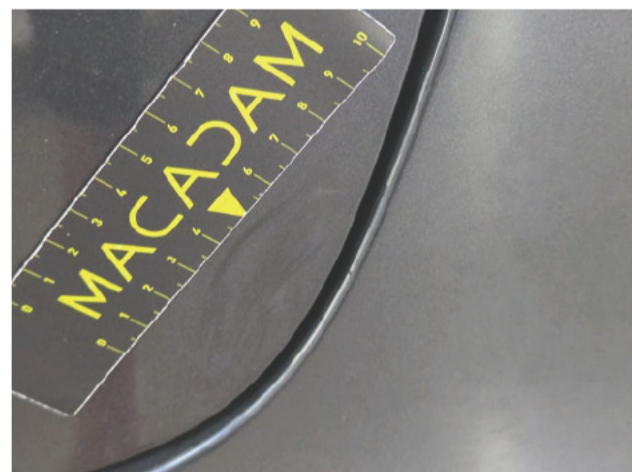


**Kofferklep**

Slecht hersteld

Herstellen en spuiten (compleet)

Achterzijde



**Kofferklep spoiler**

Chemische schade

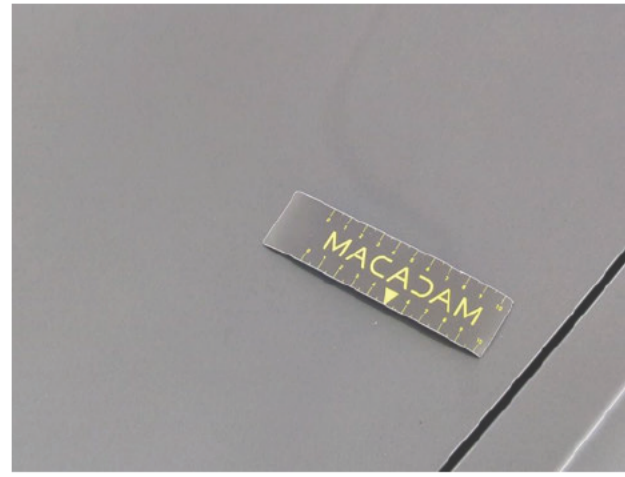
Herstellen en spuiten (compleet)

Achterzijde



**Motorkap**

Steenslag  
Herstellen en spuiten (compleet)  
Voorzijde



**Scherm A L**

Slecht hersteld  
Herstellen en spuiten (compleet)  
Links



**Scherm A R**

Vervormd / Geforceerd  
Herstellen en spuiten (compleet)  
Rechts



**Velg A L alu**

Kras(sen)  
Herstellen en spuiten (compleet)  
Links



**Velg A L alu**

Kras(sen)  
Herstellen en spuiten (compleet)  
Links



**Velg A R alu**

Kras(sen)

Herstellen en spuiten (compleet)

Rechts

**Velg V R alu**

Kras(sen)

Herstellen en spuiten (compleet)

Rechts

**Banden****Voor Links**

Zomer

235/40/19/96/W

Hankook

4,2 mm

**Voor Rechts**

Zomer

235/40/19/96/W

Hankook

4,2 mm

**Achter Links**

Zomer

235/40/19/96/W

Hankook

5,4 mm

**Achter Rechts**

Zomer

235/40/19/96/W

Hankook

5,2 mm

**Inspectie**

Aantal hoofdsteunen

**1** Aantal laadkabels (snelladen)**1**

CO2 Emissie

**0** Digitaal onderhoud**Ja**

GPS opslag

**Ja** Hoedenplank/rolhoes**N.v.t.**

Instructieboek

**Ja** Onderhoudsboekje**N.v.t.**

Totaal aantal sleutels

**2****Informatie over de inhoud en de reikwijdte van het inspectierapport:**

- De beoordeling is gebaseerd op de door de klant gespecificeerde verkoopnormen.
- Aanvaardbare gebruiksschade volgens de verkoopnormen wordt niet altijd gedocumenteerd in dit statusrapport.
- De gespecificeerde reparatiemethoden en/of resulterende reparatietijden zijn vastgesteld, rekening houdend met moderne industriële reparatiemethoden.
- De aankopende dealer moet de individuele reparatiekosten beoordelen.
- De inspectie werd uitgevoerd in een niet gedemonteerde toestand. Macadam kan niet verantwoordelijk worden gehouden voor ontbrekende informatie. Neem voor meer informatie contact op met de verkoper.